

5 ため池の管理体制

(1) 先ず、ため池の位置と名前を確認しましょう。

市町役場担当課に相談して、ため池名を記入した地図又は航空写真を集会所等に掲示しておきましょう。

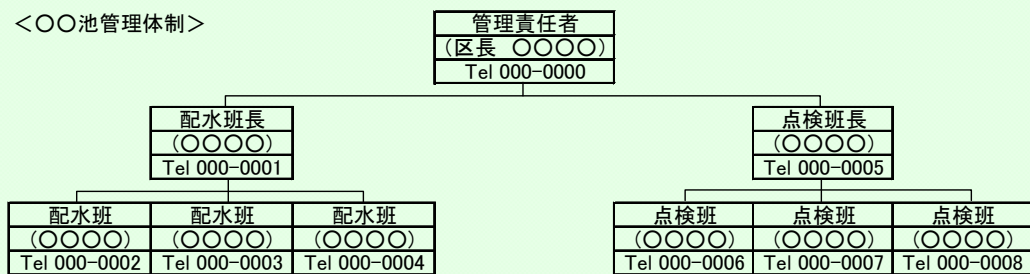
(2) ため池毎に日常の点検者等、役割分担を決めましょう。

ため池の点検は、より多くの人を確認することで、異常を発見する機会が多くなります。

管理は複数の人があたり、管理責任者等役割分担を決めて、集会所等に掲示しておきましょう。

<管理体制(例)>

<〇〇池管理体制>



○梅雨や台風期等の体制

- ・大雨や洪水に関する気象情報が発令された場合などに備えて、事前に関係機関との連絡体制を確認しておきましょう。
- ・地元関係者は災害発生などに備えて避難場所・避難経路等を確認しておきましょう。

○地震時の体制

- ・地震による影響の確認は極めて重要です。
- ・震度4以上の地震が発生した場合は緊急点検を行い、市町役場に報告しましょう。

管理者は、ため池の決壊を防ぐ責任があります。

常日頃から、見回りを行うとともに、緊急時の連絡体制を整えておきましょう。

<点検記録表>

ため池管理者

点検者

ため池名

点検日 平成 年 月

ため池所在地

ため池の水位

対象	点検項目	異常	状況	備考	
ため池本体	堤体	漏水	有・無		
		にじみ出し	有・無		
		植生の変化	有・無		
		のり面崩落	有・無		
		陥没	有・無		
		亀裂・段差	有・無		
		草刈り	有・無		
	取水施設	漏水	有・無		
		亀裂・段差	有・無		
		崩壊	有・無		
		折損	有・無		
		沈下	有・無		
	洪水吐	亀裂・段差	有・無		
		漏水	有・無		
		浮遊ゴミ	有・無		
		堰上げ	有・無		
周辺地山	漏水	有・無			
	崩壊	有・無			
	亀裂・段差	有・無			
	周辺の地すべり	有・無			

<緊急連絡先>

ため池の管理責任者 () TEL _____

消防署 TEL _____

警察署 TEL _____

市町役場 課 TEL _____

(コピーしてお使い下さい)

