

## 第2回 愛媛県高病原性鳥インフルエンザ防疫対策本部会議 次第

日時:令和4年1月3日(月) 10時30分～

場所:県庁第一別館3階第3・第5会議室

### 1 開会

### 2 議題

- (1) 防疫措置の状況について
- (2) 今後の防疫対応について
- (3) 本部長（知事）からの指示事項

### 3 閉会

第2回愛媛県高病原性鳥インフルエンザ防疫対策本部会議 出席者名簿

	役職・所属	出席者名	備考
1	対策本部	知事	本部長
2	"	副知事	副本部長
3	"	副知事	副本部長
4	"	参与	
5	"	参与	
6	"	防災安全統括部長	本部員
7	"	総務部長	"
8	"	企画振興部長	"
9	"	観光スポーツ文化部長	"
10	"	県民環境部長	"
11	"	保健福祉部長	"
12	"	経済労働部長	"
13	"	土木部長	"
14	"	出納局長	"
15	"	副教育長	"
16	"	県警察本部長	"
17	統括指揮部	農林水産部長	統括部長
18	"	農政企画局長	副統括部長(総務担当)
19	"	農業振興局長	副統括部長(防疫担当)
20	"	農政課長	総務班長
21	"	農業経済課長	市町・団体支援班長
22	"	ブランド戦略課長	情報班長
23	"	農地整備課長	焼埋却班長
24	"	農産園芸課長	動員班長
25	"	畜産課長	防疫指導班長
26	"	家畜病性鑑定所長	疫学究明班長
27	"	保健福祉課長	健康対策班長
28	"	道路維持課長	移動規制班長
29	"	総務管理課長	総務支援部
30	"	総合政策課長	企画振興支援部
31	"	地域スポーツ課長	スポーツ・文化支援部
32	"	県民生活課長	県民環境支援部
33	"	保健福祉課長	保健福祉支援部
34	"	産業政策課長	経済労働支援部
35	"	土木管理課長	土木支援部
36	"	会計課長	出納支援部
37	"	教育総務課長	教育支援部
38	"	警備部警備課長	県警察支援部
39		陸上自衛隊松山駐屯地 運用訓練幹部	陸上自衛隊松山駐屯地
40		四国地方整備局	
41		"	

## 第2回愛媛県高病原性鳥インフルエンザ防疫対策本部会議 配席図

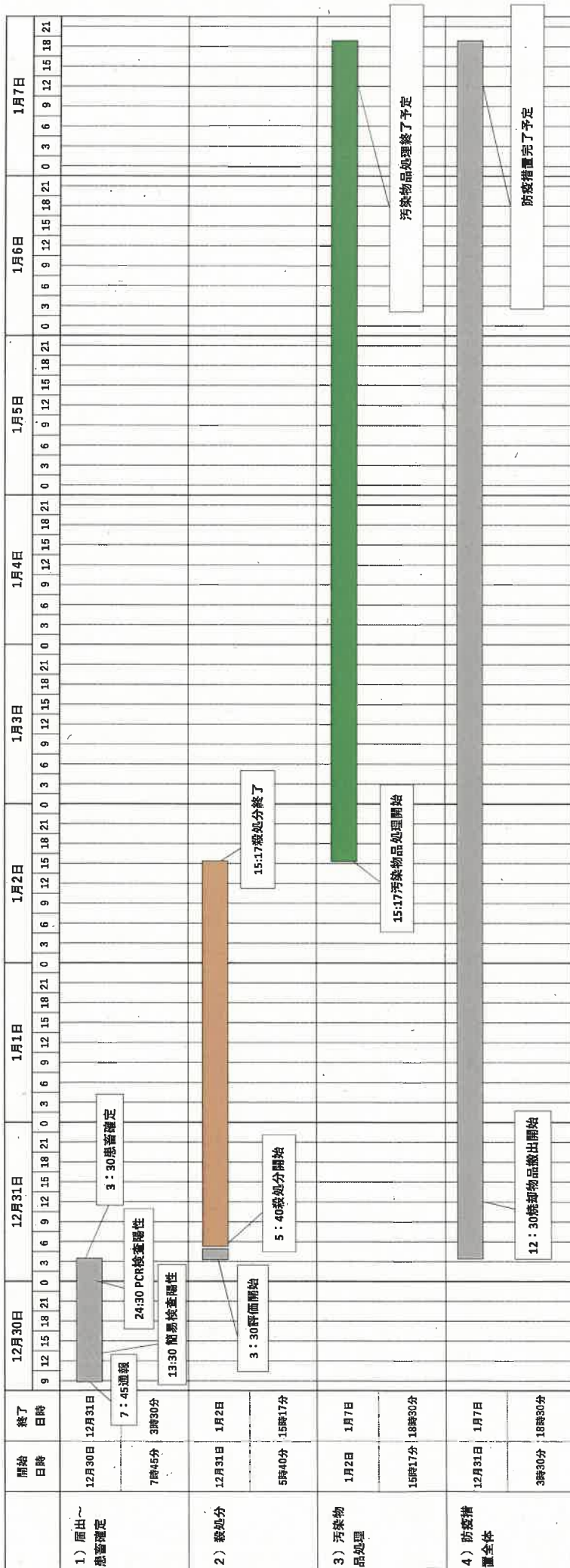
情報班長 (ブランド戦略課長)	市町・団体 支援班長 (農業経済課長)	疫学究明班長 (家畜病性鑑定所長)	陸上自衛隊 松山駐屯地	四国地方整備局	四国地方整備局
移動規制班長 (道路維持課長)	動員班長 (農産園芸課長)	焼埋却班長 (農地整備課長)	総務班長 (農政課長)	防疫指導班長 (畜産課長)	

副統括部長 (農政企画局長)	副統括部長 (農業振興局長)

副本部長 (副知事)	本部長 (知事)	副本部長 (副知事)	統括部長 (農林水産部長)
参与			参与
防災危機管理課長 防災安全統括部長			経済労働部長 産業政策課長
総務管理課長 総務部長			土木部長 土木管理課長
総合政策課長 企画振興部長			出納局長 会計課長
地域スポーツ課長 観光スポーツ文化部長			副教育長 教育総務課長
県民生活課長 県民環境部長			県警察本部長 警備部警備課長
保健福祉課長 保健福祉部長			

作業計画 (全体スケジュール)

都道府県： 愛媛県



愛媛県西条市で発生した高病原性鳥インフルエンザ発生農場の殺処分進捗について

月日	時刻	処理羽数 (羽)	累計処理羽数 (羽)	進捗率(%)	月日	時刻	処理羽数 (羽)	累計処理羽数 (羽)	進捗率(%)	月日	時刻	処理羽数 (羽)	累計処理羽数 (羽)	進捗率(%)
12月31日					1月1日	0:00	1,470	34,030	25.07%	1月2日	0:00	5,410	105,016	77.35%
				1:00		1,470	35,500	26.15%	1:00		3,770	108,786	80.13%	
				2:00		2,270	37,770	27.82%	2:00		4,650	113,436	83.55%	
				3:00		0	37,770	27.82%	3:00		670	114,106	84.05%	
				4:00		3,370	41,140	30.30%	4:00		1,585	115,691	85.22%	
	5:40		殺処分開始			5:00	2,452	43,592	32.11%		5:00	2,660	118,351	87.17%
	6:00	0	0	0.00%		6:00	3,141	46,733	34.42%		6:00	1,750	120,101	88.46%
	7:00	1,880	1,880	1.38%		7:00	1,080	47,813	35.22%		7:00	2,380	122,481	90.22%
	8:00	2,270	4,150	3.06%		8:00	3,350	51,163	37.69%		8:00	1,900	124,381	91.62%
	9:00	1,940	6,090	4.49%		9:00	4,410	55,573	40.93%		9:00	2,392	126,773	93.38%
				10:00	2,980	9,070	6.68%	10:00	570	127,343	93.80%			
				11:00	2,470	11,540	8.50%	11:00	0	127,343	93.80%			
				12:00	280	11,820	8.71%	12:00	2,760	63,186	46.54%			
				13:00	750	12,570	9.26%	13:00	2,630	65,816	48.48%			
				14:00	2,390	14,960	11.02%	14:00	4,300	70,116	51.65%			
				15:00	2,890	17,850	13.15%	15:00	2,780	72,896	53.69%			
				16:00	2,760	20,610	15.18%	16:00	2,190	75,086	55.31%			
				17:00	2,980	23,590	17.38%	17:00	3,890	78,976	58.17%			
				18:00	2,640	26,230	19.32%	18:00	4,800	83,776	61.71%			
				19:00	0	26,230	19.32%	19:00	770	84,546	62.27%			
				20:00	0	26,230	19.32%	20:00	3,990	88,536	65.21%			
				21:00	1,860	28,090	20.69%	21:00	4,540	93,076	68.56%			
				22:00	2,590	30,680	22.60%	22:00	3,380	96,456	71.05%			
				23:00	1,880	32,560	23.98%	23:00	3,150	99,606	73.37%			

## 各対策班における主な活動内容

### 【総務班】

- ・下野農林水産大臣政務官が来県、知事と会談

※資機材の確保及び周辺農場への拡大時の自衛隊派遣に係るバックアップ等を要請

### 【疫学究明班】

- ・12/31に国の疫学調査チームに同行し、疫学調査を実施

同日、現地地域疫学係とともに発生農場の環境サンプル42検体を採取

疫学調査チーム採取サンプルと合わせて、鳥取大学へ検体を送付

### 【移動規制班】

- ・消毒ポイントに関する現地対策本部との連絡調整

①消毒ポイントの延べ動員人数 3日間で約300人

8箇所×4人/箇所×3回/日×3日=288人(県③市①)

②消毒車両の実績 延べ台数 141台(12/31~1/2)

12月31日:37台

1月1日:64台

1月2日:40台

### 【健康対策班】

- ・鳥から人への感染予防及び発生の早期発見・感染拡大防止のため農場関係者及び防疫従事者に対して健康調査及び健康観察等を行う健康調査グループを派遣。
- ・発生地を所管する西条保健所に加え、西条市や県下の保健所で、医師、保健師、薬剤師、事務職等でグループ(14~15名/1グループ)を編成し、殺処分の完了までに延べ約150名を派遣し、防疫従事者等の健康調査等を実施。
- ・殺処分完了後も、引き続き、汚染物品処分業務に従事する防疫従事者への健康調査及び健康観察等を実施中。

## 汚染物品の状況

卵在庫:約6日分 60t (400kgフレコンバック×150袋)

⇒焼却見込

堆肥:①2,085袋/15kg ⇒焼却見込

②2,845.77m<sup>3</sup> (400kgフレコンバック×7,100袋)

⇒封じ込め措置

飼料:350.5t (400kgフレコンバック×900袋)

⇒堆肥に混合し、封じ込め

殺処分鶏:約14万羽

⇒順次焼却中

## 堆肥の封じ込め措置について(国と協議済)

- 高病原性鳥インフルエンザが発生した農場において、堆肥が大量にある場合、国との協議により、焼却せず、堆肥の封じ込め措置を実施できる。
- 堆肥の封じ込め措置については、表面をブルーシートで被膜して飛散を防止した上で、二か月間(攪拌しない場合は三か月間)静置する。
- 堆肥の封じ込め措置を行う農場の経営再開が遅れるなどのデメリットがある一方、防疫措置の完了や制限区域の解除が早くなるメリットがある。

○動員状況

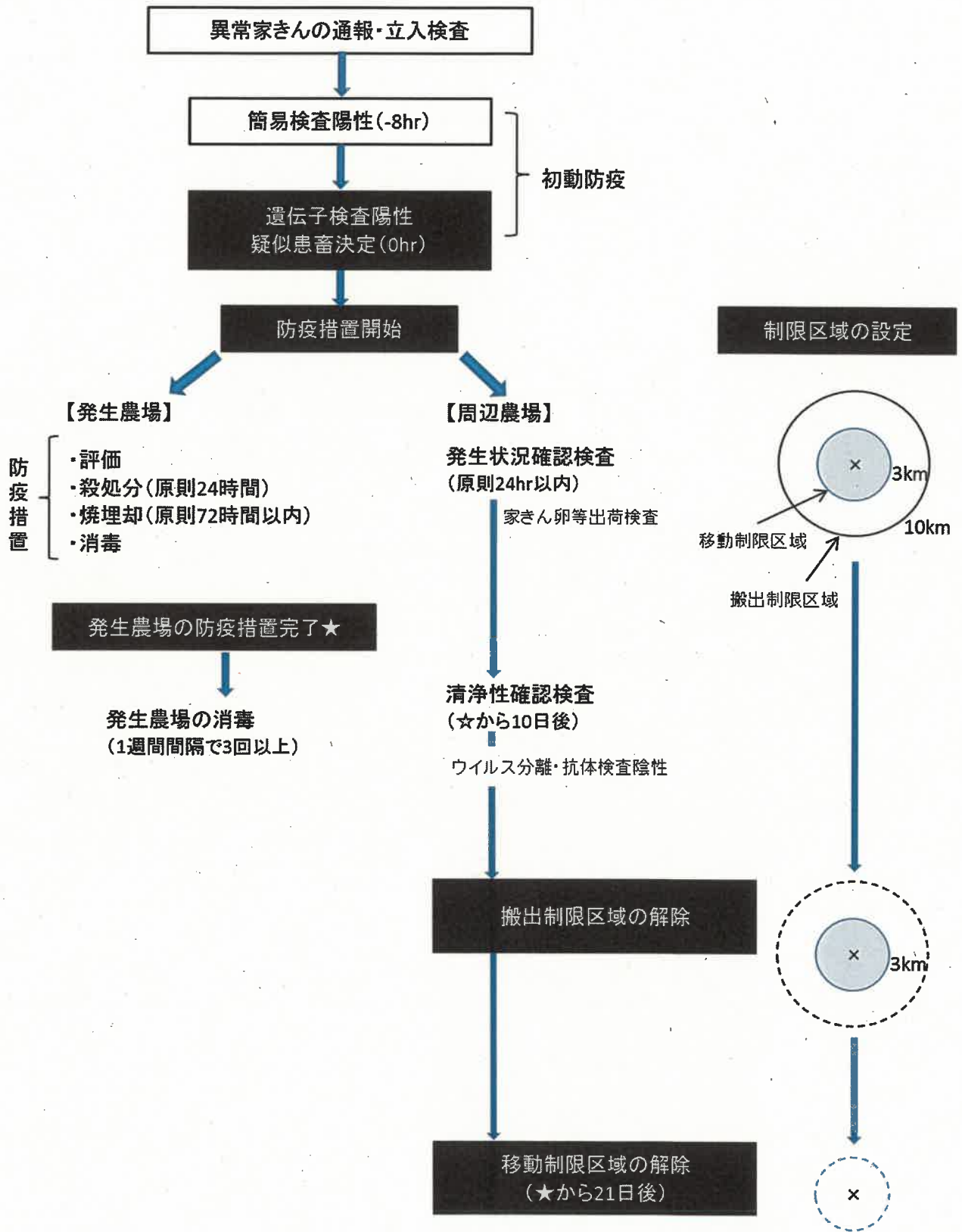
単位:人

区分	第1回	第2回	第3回	第4回	第5回	第6回	第7回	第8回	第9回	第10回	第11回	第12回	計
	12/31(金) 5:40~10:30	12/31(金) 10:30~18:30	12/31(金)18:30 ~1/1(土)2:30	1/1(土) 2:30~10:30	1/1(土) 10:30~18:30	1/1(土)18:30 ~1/2(日)2:30	1/2(日) 2:30~10:30	1/2(日) 10:30~18:30	1/2(日)18:30 ~1/3(月)2:30	1/3(月) 2:30~10:30	1/3(月) 10:30~18:30	1/3(日)18:30 ~1/4(火)2:30	
本庁	156	117	148	149	136	197	144	125	176	154			1,502
東予地方局	94	52	37	65	50	51	81	55	58	81			624
西条市	22	20	19	22	23	23	23	8	8	8			176
新居浜市					10	10	10						30
今治市							10						10
中国四国農政局 愛媛県拠点					11			14					25
県建設業協会 西条支部	8	8	8	6	6	8	6	6	6	6			68
警察	20	20	20	20	20	20	20	20	20	20			200
合計	300	217	232	262	256	309	294	228	268	269			2,635

殺処分対応	91	85	99	135	127	161	135	88	118	107			1146
-------	----	----	----	-----	-----	-----	-----	----	-----	-----	--	--	------



資料 防疫措置の流れについて



## 知事からの指示事項

- 殺処分された鶏の焼却処分や、堆肥の封じ込め措置、農場の消毒作業などに全力を挙げ、防疫措置を早期に完了すること。
- 消毒ポイントでの畜産関係車両の消毒作業や、養鶏農家への飼養管理徹底の注意喚起、風評被害の防止に努めること。
- 養鶏農家への渡り鳥や野鳥によりウイルスが運ばれた場合、いつ、どこで発生するかわからないため、他の地区でも、監視体制を強化すること。