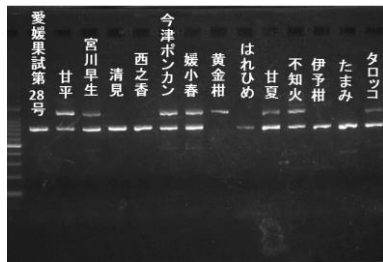


# 単胚性・多胚性の識別マーカーの有効性検討

カンキツ類種子における単胚性・多胚性の識別マーカーの実用性を評価するため、既存品種・愛媛育成系統・育成中の交雑個体にマーカーを適用し、識別能力を検討した。

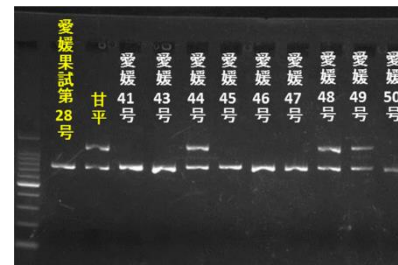
## 既存品種



品種	マーカーで識別された胚性	胚性表現型
愛媛果試第28号	単胚	単胚
甘平	多胚	多胚
宮川早生	多胚	多胚
清見	単胚	単胚
西之香	単胚	単胚
今津ボンカン	多胚	多胚
媛小春	多胚	多胚
黄金柑	多胚	多胚
はれひめ	単胚	単胚
不知火	多胚	多胚
伊予柑	単胚	単胚
たまみ	単胚	単胚
タロッコ	多胚	多胚

既に判明している胚性とマーカー適用により識別された胚性が全ての既存品種において一致した。

## 愛媛系統



系統	マーカーで識別された胚性	胚性表現型
愛媛41号	単胚	単胚
愛媛43号	単胚	単胚
愛媛44号	多胚	多胚
愛媛45号	単胚	単胚
愛媛46号	単胚	単胚
愛媛47号	多胚	多胚
愛媛48号	多胚	多胚
愛媛49号	多胚	多胚
愛媛50号	単胚	単胚

※愛媛果試第28号は単胚性、甘平は多胚性の対照

既に判明している胚性とマーカー適用により識別された胚性が全ての愛媛系統において一致した。

## 愛媛育成品種を親として用いた交雑個体

交雑組み合わせ	個体数 (マーカー適用個体数)	種子調査 個体数	マーカーによる胚性識別と 種子調査結果一致個体数
愛媛果試第28号×タロッコ	12	6	6
たまみ×甘平	22	12	12

胚性が判明していない交雑個体のマーカーによる胚性識別結果と種子調査の胚性識別結果が調査した全ての個体で一致した。

●単胚性・多胚性の識別マーカーは、**既存品種や、愛媛系統、愛媛育成品種を親として用いた交雑個体においても、正確に胚性識別できる。**

●十分な胚性識別能力・交雑個体選抜能力を有する。

**愛媛県カンキツ育種へ実用可能**