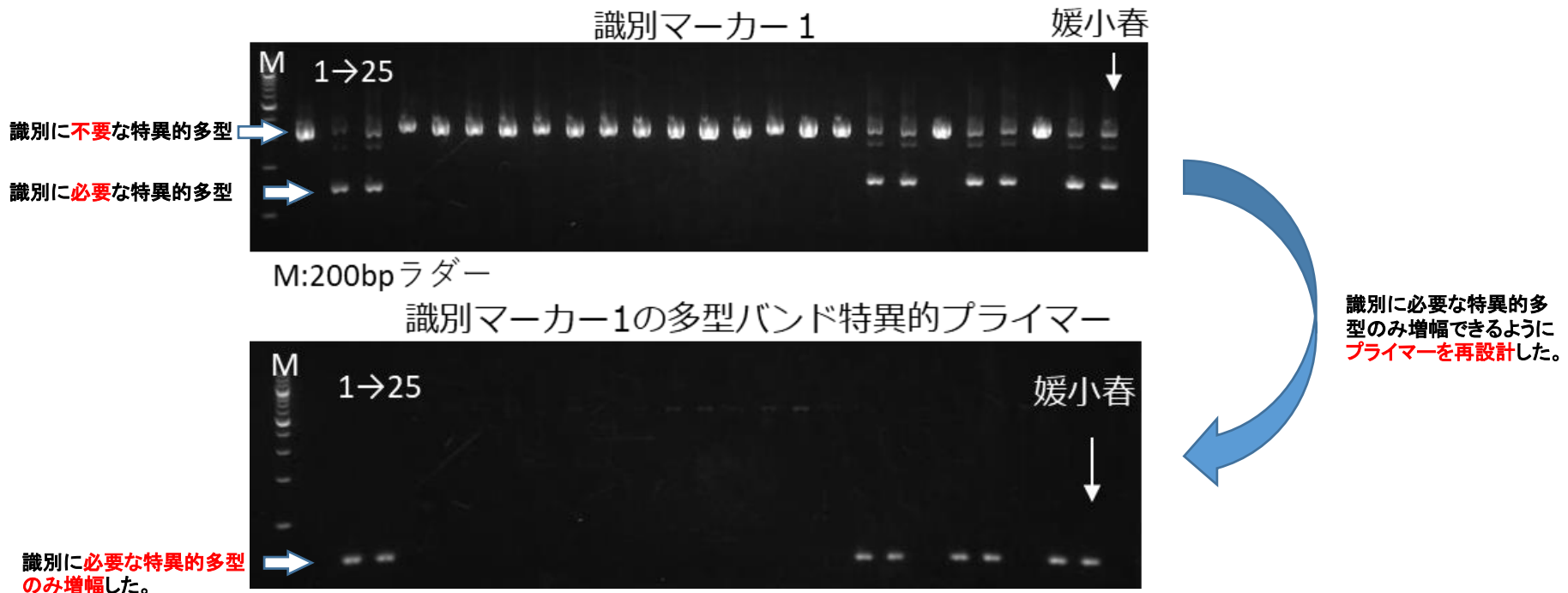


優良品種識別技術開発 ②簡易識別マーカ－の設計

①で明らかにした特異的断片多型の塩基配列をもとに、識別に必要な特異断片のみの増幅を行うプライマーを再設計する。



※写真は25品種分を示す。1 宮川早生,2 グレープフルーツ,3 トロピタオレンジ,4 リスボンレモン,5 不知火,6 宮内伊予柑,7 川野夏橙,
8 八朔,9 太田ボンカン,10 璃の香,11 みはや,12 あすみ,13 あすき,14 麗紅,15 津之輝,16 西南のひかり,17 津之望,18 はるひ,19 清見,
20 せとか,21 はるみ,22 はれひめ,23 甘平,24 愛媛果試第28号,25 媛小春

媛小春における識別マーカ－多型と再設計したプライマーによる特異的多型