

スマートフォンのカメラ機能を利用した はだか麦の葉色診断

農林水産研究所

はだか麦栽培では、**適期の追肥**が重要であり、追肥の適期ははだか麦の**葉色**から診断できます。**葉色**は、目視またはSPAD計を使用して診断できますが、目視では判断が曖昧で、SPAD計は高価であり、**現場での正確な葉色診断は困難**です。

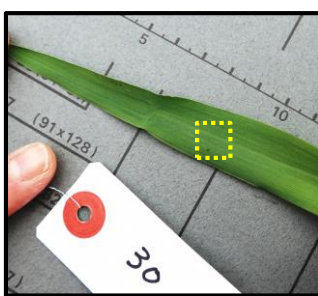
スマホで葉色診断！



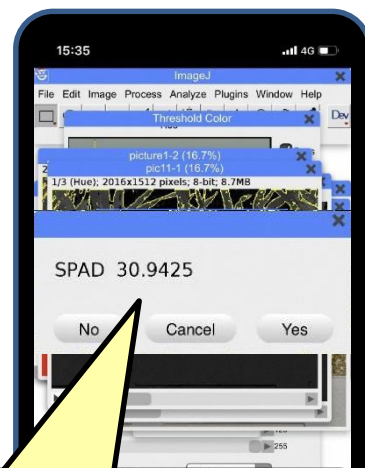
スマートフォンの撮影した画像で、はだか麦の**葉色**を診断する**画像診断技術**を開発中！



画像から植物体を
切り抜き



植物体の葉色を
画像解析



SPAD値 30.9425
40以下で追肥

解析結果から
予測SPAD値を計算

スマートフォンによる、手軽な葉色診断が可能となり、
適期の追肥施用により収量と品質の向上が期待されます。

※現在アプリケーションは開発段階であり配布はしていません。