

貸与工具について

【アーレンキ】

2/2.5/3/4/5/6mm
8mm(1/2ソケットアダプター付)



ヘックスレンチとも呼ばれる。
最も多く使う工具。

【タイヤレバー】

ロングタイプ



タイヤの脱着のための工具。

【パンク修理キット】

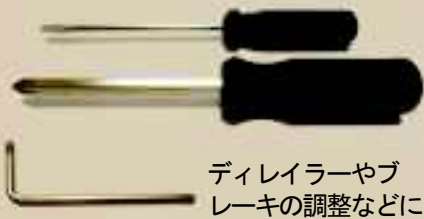


パンクを修理するための工具。
※キットの追加補充は実施しません。

【使用には専門的な知識が必要となる工具】

【ドライバー・T25レンチ】

プラス/マイナスドライバー



ディレイラーやブ
レーキの調整などに
使用するための工具。

【ペダル・ボックスレンチ】

ペダルレンチ(15mm)
ボックスレンチ(14/15mm)



リア・フロントのハブナットの取り外
しのための工具。

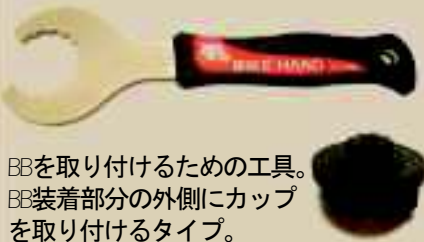
【コッタレスクランク抜き】



クランクを取り外す際に使うための工
具。アーレンキーなどと組み合わせて
使用する。

【ボトムブラケットレンチ】

調整カップ付



BBを取り付けるための工具。
BB装着部分の外側にカップ
を取り付けるタイプ。

【カートリッジBBツール】

BBの脱着に使用す
るための工具。
レンチ等と組み合
わせて使用する。
シマノ製のBBに使
用できる。



【チェーンリングナットレンチ】



チェーンリングを固定するナットを固定
したり、取り外したりするための工具。

【スプロケット回し】



カセットスプロケットの取り外しのた
めの工具。

【ロックリングリムーバー】



カセットスプロケットの脱着のため
の工具。レンチ等と組み合わせて使
用する。シマノ製HGに使用できる。

【チェーン切り】



チェーンをつなぐピンを入れたり抜き
取ったりするための工具。使用するた
めには、別途ピンが必要。

【ハブコーンスパナ】

13/14/15/16mm



自転車の車軸ベアリングを着脱・調整
するための工具。

【スポークレンチ】

3.2/3.3/3.5mm

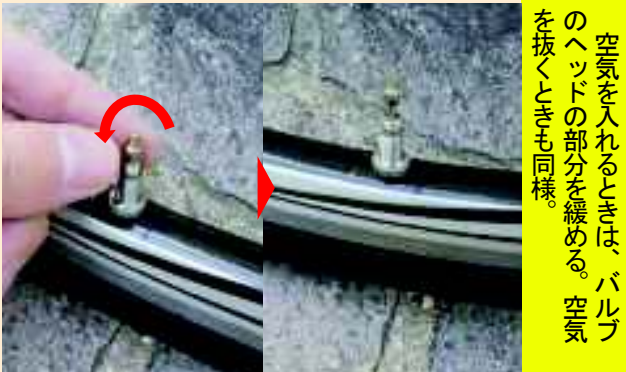


ホイールのブ
レの修正の際
に使う工具。
スポークの張
り具合を調節。

空気の入れ方(仏式・米式・英式)

仏式バルブの場合

1 バルブを緩める
Loosen the valve of the inner tube



空気を入れるときは、バルブのヘッドの部分を緩める。空気を抜くときも同様。

2 ポンプを取り付ける
Attach a bicycle pump to the valve



3 空気を入れる
Inflate the tire

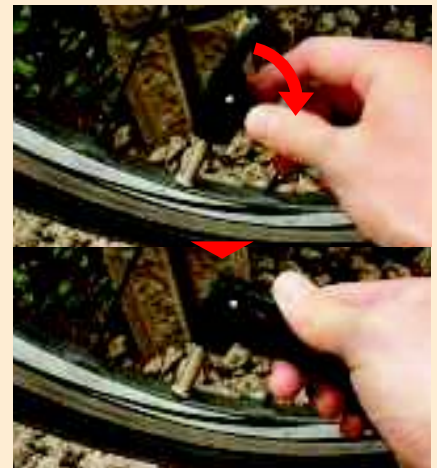


タイヤには適正空気圧が刻印されているので確認して正確に入れる。タイヤの種類により違いがある。



空気を入れる。腕だけを使うのではなく、腕をつつかえ棒にして膝を使い身体全体で入れると、スムーズに入っていく。

米式バルブの場合



※kPa = PSI×7

仏式・米式・英式のバルブの違い



仏式

米式

英式

リムナット

英式バルブの場合

