

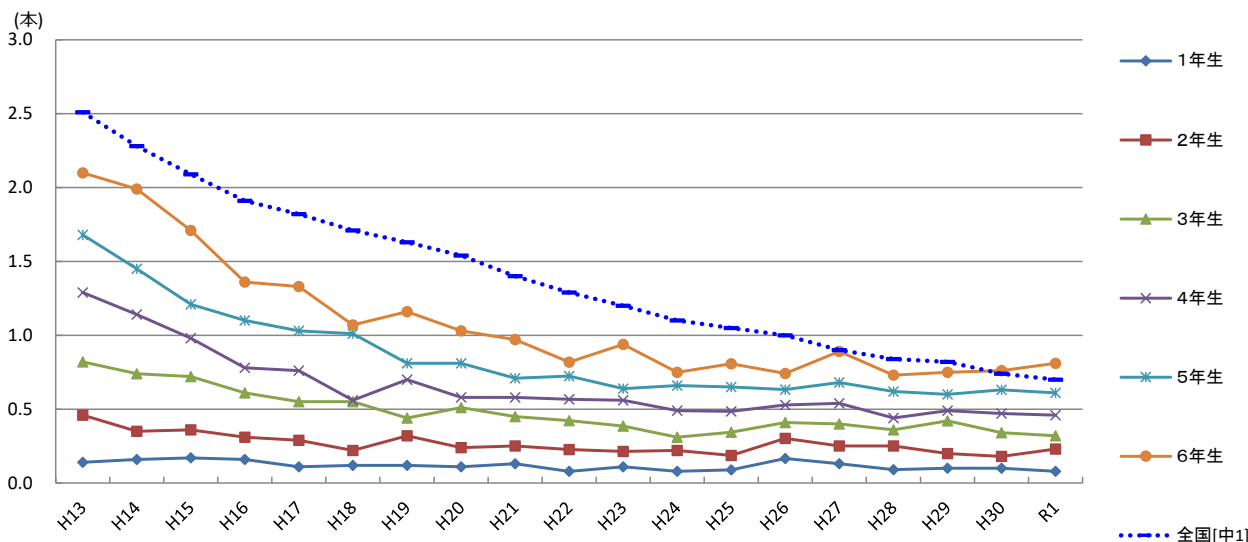
## フッ化物洗口普及事業指定校 令和元年度学校歯科健康診断結果【年次推移】

※平成12年度から事業開始

### ● 1人平均むし歯数（本）

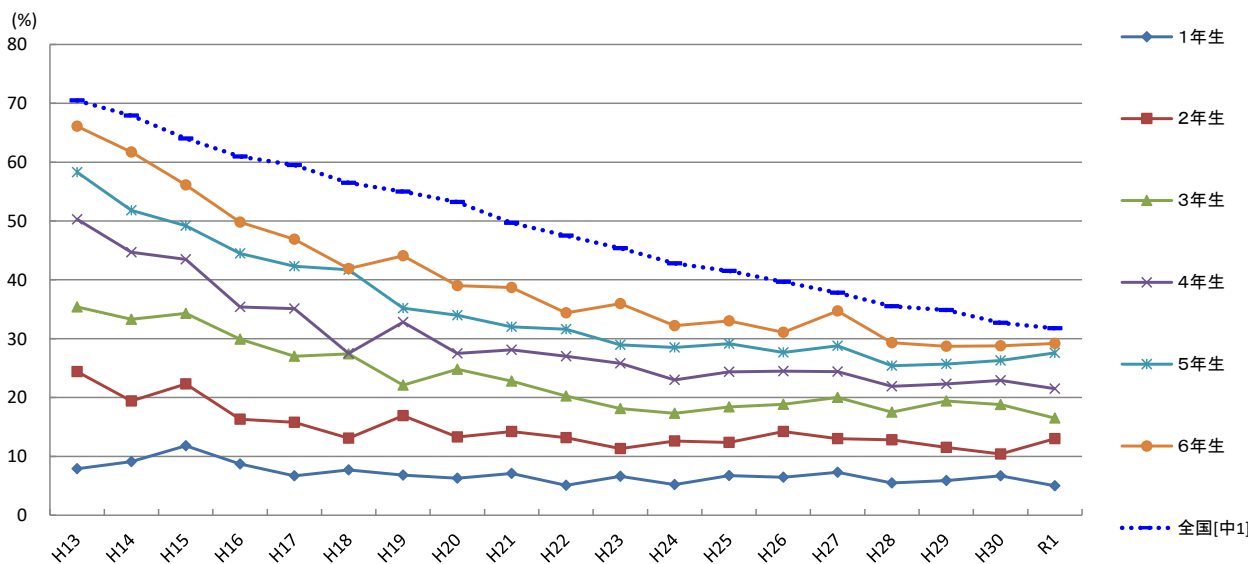
※むし歯数（DMF歯数）=未治療のむし歯+むし歯により失った歯+治療済みのむし歯

	H13	H14	H15	H16	H17	H18	H19	H20	H21	H22	H23	H24	H25	H26	H27	H28	H29	H30	R1
1年生	0.14	0.16	0.17	0.16	0.11	0.12	0.12	0.11	0.13	0.08	0.11	0.08	0.09	0.17	0.13	0.09	0.10	0.10	0.08
2年生	0.46	0.35	0.36	0.31	0.29	0.22	0.32	0.24	0.25	0.23	0.21	0.22	0.19	0.30	0.25	0.25	0.20	0.18	0.23
3年生	0.82	0.74	0.72	0.61	0.55	0.55	0.44	0.51	0.45	0.42	0.39	0.31	0.34	0.41	0.40	0.36	0.42	0.34	0.32
4年生	1.29	1.14	0.98	0.78	0.76	0.56	0.70	0.58	0.58	0.57	0.56	0.49	0.48	0.53	0.54	0.44	0.49	0.47	0.46
5年生	1.68	1.45	1.21	1.10	1.03	1.01	0.81	0.81	0.71	0.72	0.64	0.66	0.65	0.63	0.68	0.62	0.60	0.63	0.61
6年生	2.10	1.99	1.71	1.36	1.33	1.07	1.16	1.03	0.97	0.82	0.94	0.75	0.81	0.74	0.89	0.73	0.75	0.76	0.81
全校	1.10	0.98	0.87	0.73	0.68	0.65	0.60	0.56	0.52	0.48	0.48	0.43	0.40	0.47	0.55	0.42	0.43	0.42	0.42
全国[中1]	2.51	2.28	2.09	1.91	1.82	1.71	1.63	1.54	1.40	1.29	1.20	1.10	1.05	1.00	0.90	0.84	0.82	0.74	0.70



### ● むし歯がある人の割合（%）

	H13	H14	H15	H16	H17	H18	H19	H20	H21	H22	H23	H24	H25	H26	H27	H28	H29	H30	R1
1年生	7.9	9.1	11.8	8.7	6.7	7.7	6.8	6.3	7.1	5.1	6.6	5.2	6.7	6.5	7.3	5.5	5.9	6.7	5.0
2年生	24.4	19.4	22.3	16.3	15.8	13.1	16.9	13.3	14.2	13.2	11.3	12.6	12.4	14.2	13.0	12.8	11.5	10.4	13.0
3年生	35.4	33.3	34.3	29.9	27.0	27.4	22.1	24.8	22.8	20.3	18.1	17.3	18.4	18.8	20.0	17.5	19.4	18.8	16.5
4年生	50.3	44.7	43.5	35.4	35.1	27.5	32.8	27.5	28.1	27.0	25.8	23.0	24.4	24.5	24.4	21.9	22.3	22.9	21.5
5年生	58.3	51.8	49.2	44.5	42.3	41.7	35.2	34.0	32.0	31.6	28.9	28.5	29.2	27.7	28.8	25.4	25.7	26.3	27.6
6年生	66.1	61.7	56.1	49.8	46.9	41.9	44.1	39.0	38.7	34.4	36.0	32.2	33.0	31.1	34.7	29.3	28.7	28.8	29.2
全校	40.8	36.9	36.5	31.1	29.1	28.3	26.6	24.5	24.1	22.2	21.5	20.3	20.0	20.7	22.9	18.9	19.2	19.3	19.0
全国[中1]	70.5	67.9	64.0	61.0	59.5	56.5	55.0	53.2	49.7	47.5	45.4	42.8	41.5	39.7	37.8	35.5	34.9	32.7	31.8



※全国値:学校保健統計調査より

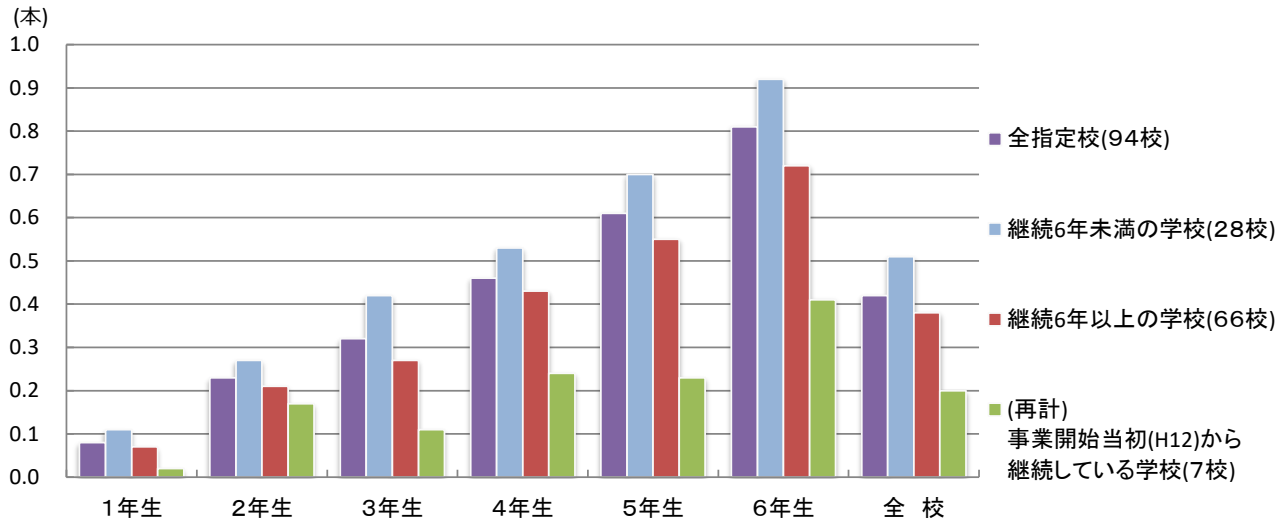
## フッ化物洗口普及事業指定校 令和元年度学校歯科健康診断結果【継続年数比較】

※平成12年度から事業開始

### ● 1人平均むし歯数（本）

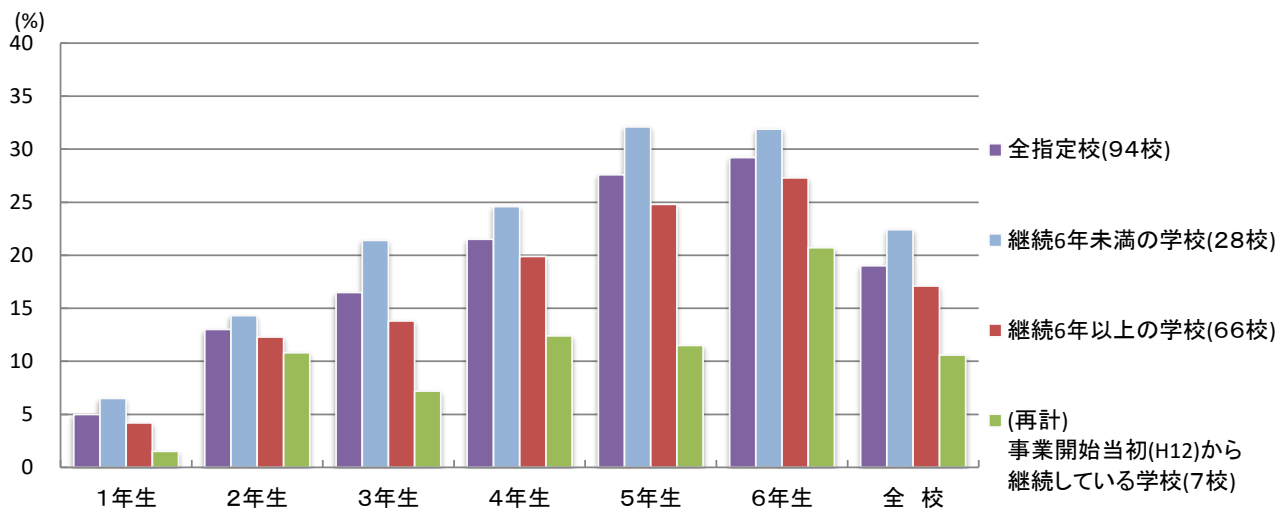
※むし歯数（DMF歯数）=未治療のむし歯+むし歯により失った歯+治療済みのむし歯

	全指定校(94校)	継続6年未満の学校(28校)	継続6年以上の学校(66校)	(再計) 事業開始当初(H12)から 継続している学校(7校)
1年生	0.08	0.11	0.07	0.02
2年生	0.23	0.27	0.21	0.17
3年生	0.32	0.42	0.27	0.11
4年生	0.46	0.53	0.43	0.24
5年生	0.61	0.70	0.55	0.23
6年生	0.81	0.92	0.72	0.41
全校	0.42	0.51	0.38	0.20



### ● むし歯がある人の割合（％）

	全指定校(94校)	継続6年未満の学校(28校)	継続6年以上の学校(66校)	(再計) 事業開始当初(H12)から 継続している学校(7校)
1年生	5.0	6.5	4.2	1.5
2年生	13.0	14.3	12.3	10.8
3年生	16.5	21.4	13.8	7.2
4年生	21.5	24.6	19.9	12.4
5年生	27.6	32.1	24.8	11.5
6年生	29.2	31.9	27.3	20.7
全校	19.0	22.4	17.1	10.6



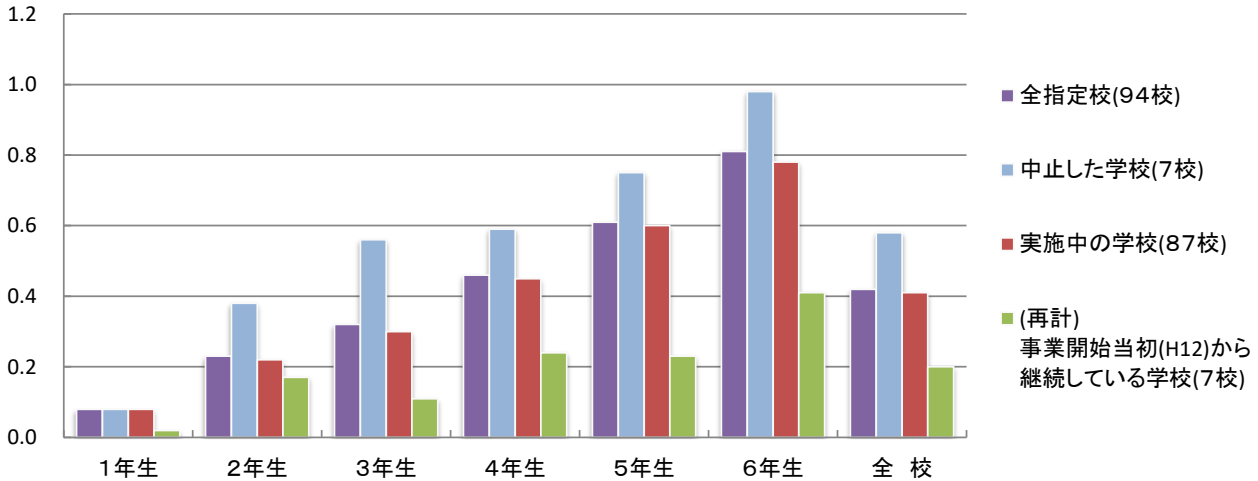
## フッ化物洗口普及事業指定校 令和元年度学校歯科健康診断結果【実施の有無比較】

※平成12年度から事業開始

### ● 1人平均むし歯数（本） ※むし歯数（DMF歯数）=未治療のむし歯+むし歯により失った歯+治療済みのむし歯

	全指定校(94校)	中止した学校(7校)	実施中の学校(87校)	(再計) 事業開始当初(H12)から 継続している学校(7校)
1年生	0.08	0.08	0.08	0.02
2年生	0.23	0.38	0.22	0.17
3年生	0.32	0.56	0.30	0.11
4年生	0.46	0.59	0.45	0.24
5年生	0.61	0.75	0.60	0.23
6年生	0.81	0.98	0.78	0.41
全 校	0.42	0.58	0.41	0.20

(本)



### ● むし歯がある人の割合（%）

	全指定校(94校)	中止した学校(7校)	実施中の学校(87校)	(再計) 事業開始当初(H12)から 継続している学校(7校)
1年生	5.0	5.4	5.0	1.5
2年生	13.0	19.6	12.5	10.8
3年生	16.5	25.6	15.8	7.2
4年生	21.5	27.0	21.0	12.4
5年生	27.6	30.4	27.3	11.5
6年生	29.2	31.9	28.8	20.7
全 校	19.0	24.1	18.6	10.6

(%)

