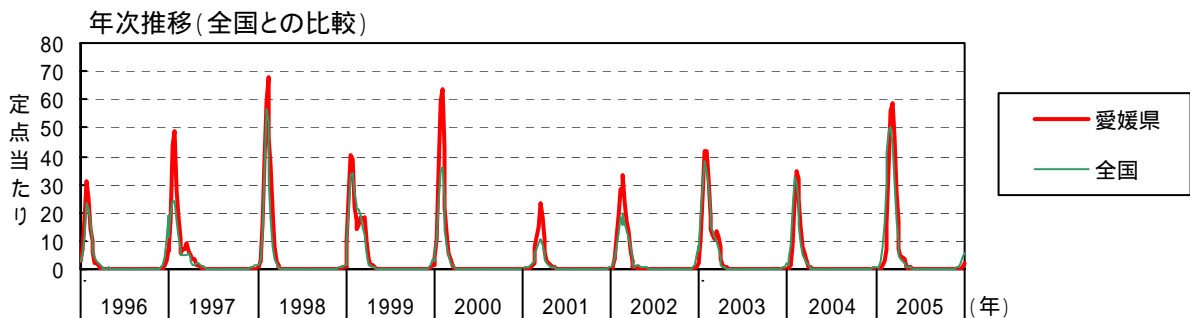
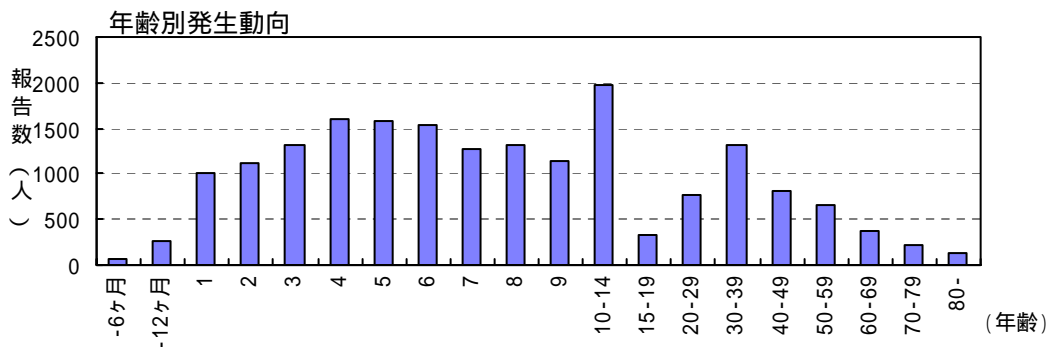
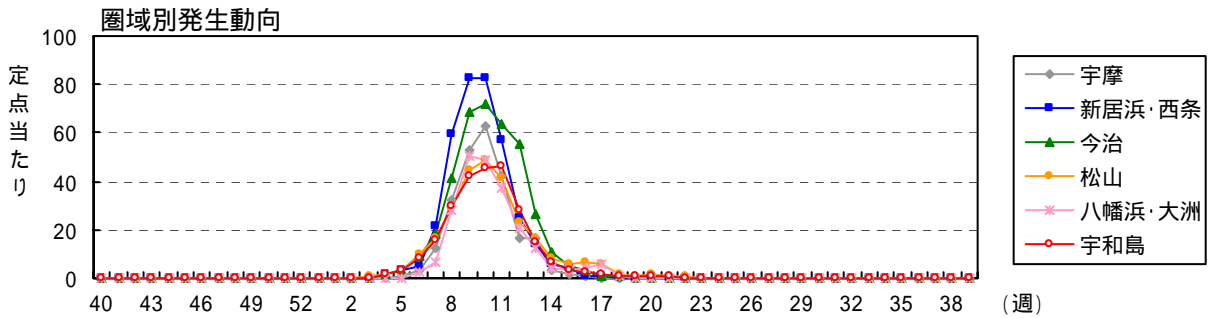
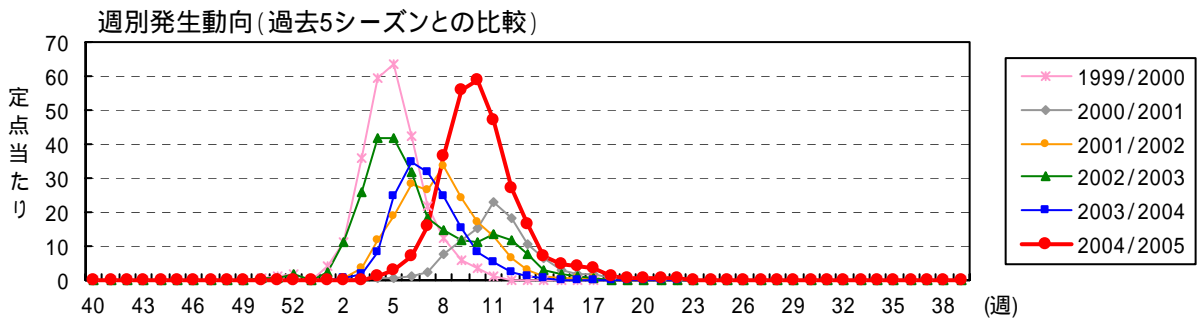


(2)インフルエンザ定点対象疾患(週報)

インフルエンザ(高病原性鳥インフルエンザを除く)

2004/2005シーズンの患者報告数は18,604人(定点当たり291.63人/シーズン)で、過去10シーズンでは1994/1995シーズン(定点当たり361.10人/シーズン)1997/1998シーズン(定点当たり305.10人/シーズン)に次いで大規模な流行であった。ウイルス型は流行初期にはB型が中心であったが、患者数の増加に伴いA香港型の割合も増加し、2種類の型が同時に流行していたことが推察された。県内では第46週(11月上旬)に今シーズン初めての患者報告があり、年始まで中南予でごく少数例の報告が続いた後、第4週(1月下旬)に流行開始の基準とされる定点当たり1.0人を超え、例年に比べ約1ヶ月遅れて本格的な流行シーズンを迎えた。県下全域で患者報告数が急激に増加し、第10週(3月上旬)に定点当たり58.59人/週と流行のピークに達した後、減少に転じた。地域別では今治地区(380.63人/シーズン)西条地区(365.20人/シーズン)が多く、東予で大規模な流行が確認された。年齢別では乳児から高齢者まで全年齢にわたって報告があった。



# インフルエンザ

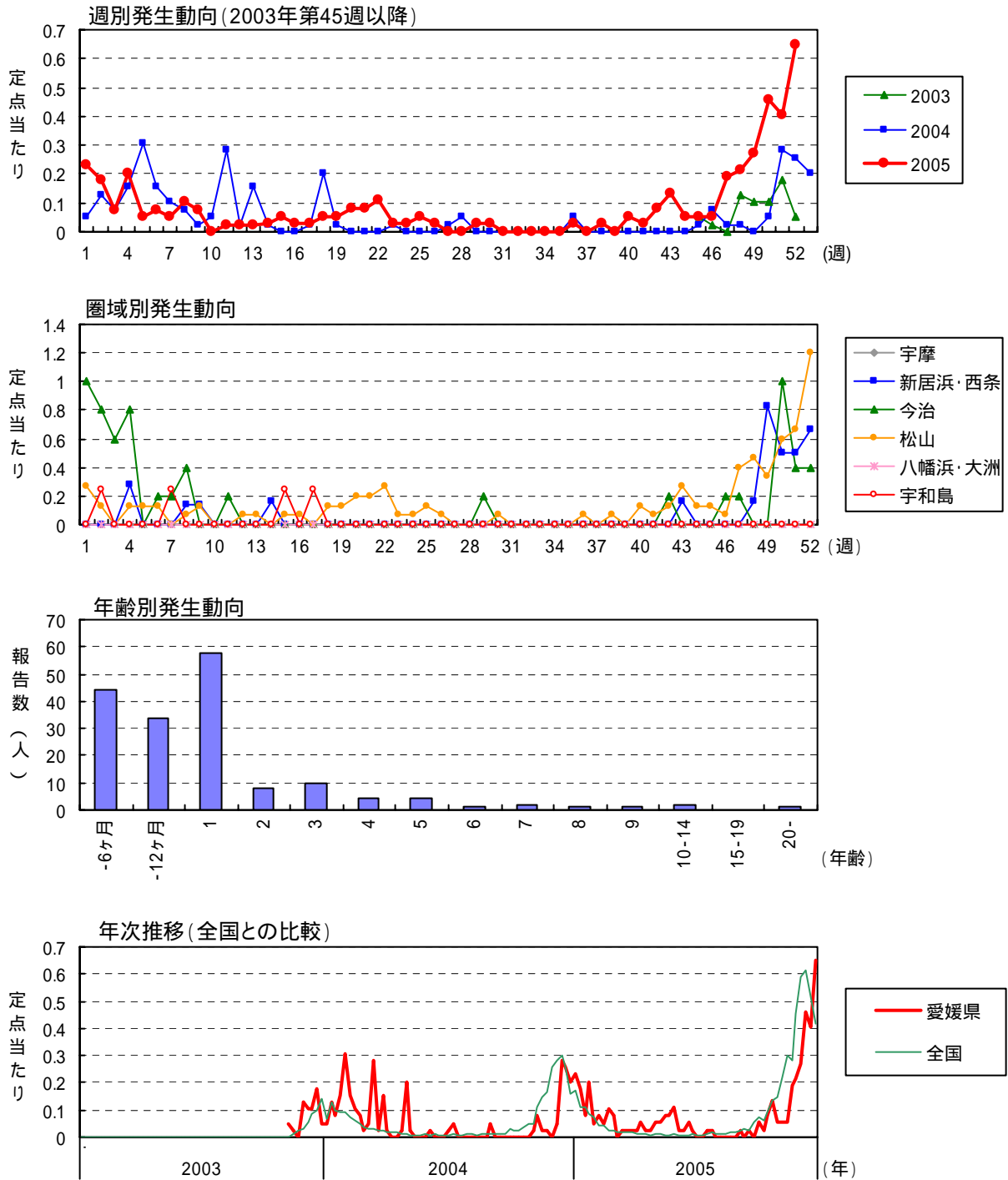
月	週	患者報告数											定点あたり報告数																	
		2004/2005シーズン保健所別							愛媛県				全国			2004/2005シーズン保健所別							愛媛県			全国				
		四国中央	西条	今治	松山市	松山	八幡浜	宇和島	2004 / 2005	2003 / 2004	2002 / 2003	2004 / 2005	2003 / 2004	2002 / 2003	四国中央	西条	今治	松山市	松山	八幡浜	宇和島	2004 / 2005	2003 / 2004	2002 / 2003	2004 / 2005	2003 / 2004	2002 / 2003			
10	40											13	4	28										0.00	0.00	0.01				
	41											35	7	53									0.01	0.00	0.01					
	42										1	44	16	57								0.02	0.01	0.00	0.01					
	43											60	19	77									0.01	0.00	0.02					
	44											116	32	98									0.02	0.01	0.02					
11	45									1	135	23	122									0.02	0.03	0.00	0.03					
	46						2		2	1	220	58	202						0.25			0.02	0.05	0.01	0.04					
	47								2	4	295	144	333								0.03	0.06	0.03	0.07						
	48									1	488	302	1,048									0.02	0.10	0.06	0.22					
12	49						1		2	2	733	754	2,810							0.13		0.02	0.03	0.16	0.16	0.60				
	50								1	23	1,132	1,797	7,635				0.19				0.05	0.02	0.36	0.24	0.38	1.62				
	51				3				2	47	1,685	4,030	24,939				0.06	0.25			0.05	0.03	0.73	0.36	0.85	5.29				
	52				3	2					2,398	8,389	41,280										0.52	1.79	8.78					
	53				5	1	1			7	9	124	1,764									0.11	0.14	1.94	0.38					
1	1				3	4	1	1	9	153	1,640	5,533	29,610									0.14	2.39	0.35	1.21	6.46				
	2				3	2			5	698	3,267	17,318	90,319									0.08	10.91	0.70	3.72	19.17				
	3				10	1	1	1	16	105	1,674	13,198	138,639			0.17	0.13	0.59	0.14	0.13	0.14	0.25	1.64	26.16	2.81	8.44	29.43			
	4				15	15	28	20	1	12	91	532	2,671	37,332	100,849	183,091			1.65	2.86	0.13	1.71	1.42	8.31	41.73	7.94	21.44	38.73		
	5				5	38	27	53	35	3	21	182	1,592	2,672	77,397	152,423	166,368	1.00		3.17	3.38	3.12	5.00	0.38	3.00	2.84	24.88	41.75	16.46	32.43
2	6				16	59	70	156	74	22	57	454	2,206	2,018	139,771	144,313	137,786	3.20	4.92	8.75	9.18	10.57	2.75	8.14	7.09	34.47	31.53	29.73	30.69	29.19
	7				61	258	147	263	138	51	108	1,026	2,051	1,177	191,948	112,337	96,637	12.20	21.50	18.38	15.47	19.71	6.38	15.43	16.03	32.05	18.39	40.79	23.87	20.47
	8				163	710	329	499	188	224	208	2,321	1,592	924	231,596	74,828	73,710	32.60	59.17	41.13	29.35	26.86	28.00	29.71	36.27	24.88	14.44	49.19	15.90	15.60
	9				263	993	551	773	298	401	294	3,573	964	756	235,343	44,025	62,234	52.60	82.75	68.88	45.47	42.57	50.13	42.00	55.83	15.06	11.81	50.00	9.36	13.19
3	10				313	989	574	805	365	388	316	3,750	521	699	207,306	24,891	52,723	62.60	82.42	71.75	47.35	52.14	48.50	45.14	58.59	8.14	10.92	44.04	5.29	11.17
	11				210	686	511	684	298	297	324	3,010	345	850	143,993	16,941	46,067	42.00	57.17	63.88	40.24	42.57	37.13	46.29	47.03	5.39	13.28	30.64	3.60	9.76
	12				84	298	441	375	175	164	194	1,731	169	738	78,911	9,574	33,653	16.80	24.83	55.13	22.06	25.00	20.50	27.71	27.05	2.64	11.53	16.78	2.04	7.11
	13				84	170	213	283	117	99	102	1,068	62	481	46,874	5,584	19,649	16.80	14.17	26.63	16.65	16.71	12.38	14.57	16.69	0.97	7.52	9.99	1.19	4.16
4	14				17	58	87	131	73	28	45	439	27	204	24,589	2,953	7,536	3.40	5.80	10.88	7.71	10.43	4.00	6.43	7.20	0.42	3.19	5.24	0.63	1.60
	15				8	44	39	93	40	23	25	272	1	98	17,632	1,658	3,376	1.60	4.40	4.88	5.47	5.71	3.29	3.57	4.46	0.02	1.53	3.75	0.35	0.71
	16				5	8	27	114	40	28	20	242	2	62	14,549	1,524	2,402	1.00	0.80	3.38	6.71	5.71	4.00	2.86	3.97	0.03	0.97	3.10	0.32	0.51
	17				1	11	8	86	46	38	14	204		23	11,141	1,471	1,223	0.20	1.10	1.00	5.06	6.57	5.43	2.00	3.34		0.36	2.38	0.31	0.26
5	18				2	4	28	10	7	4	55		13	4,809	1,026	646		0.20	0.50	1.65	1.43	1.00	0.57	0.90		0.20	1.02	0.22	0.14	
	19						1	13			5	19		2	3,044	470	288			0.13	0.76			0.71	0.31		0.03	0.64	0.10	0.06
	20							34	2		6	52		2	3,248	464	217		1.00		2.00	0.29		0.86	0.85		0.03	0.69	0.10	0.05
	21							19	4		3	26		1	2,182	238	120				1.12	0.57		0.43	0.43		0.02	0.46	0.05	0.03
6	22				4			11	3	2	20		2	1,178	198	87		0.40		0.65	0.43		0.29	0.33		0.25	0.04	0.02	0.02	
	23							3	1	1	5			644	97	57				0.18				0.14		0.14	0.08	0.14	0.02	0.01
	24							4			4			366	53	45				0.24						0.07	0.07	0.01	0.01	
	25							4			4			327	31	24				0.24						0.07	0.07	0.01	0.01	
7	26							2			2			330	9	27				0.12					0.03		0.07	0.00	0.01	
	27										2			712	19	25				0.12					0.03			0.15	0.00	0.01
	28													866	11	17												0.18	0.00	0.00
	29													808	15	21												0.17	0.00	0.00
	30													560	17	15												0.12	0.00	0.00
8	31													321	14	13												0.07	0.00	0.00
	32													234	9	17												0.05	0.00	0.00
	33													143	2	6												0.03	0.00	0.00
	34													101	6	8												0.02	0.00	0.00
	35													113	7	10												0.02	0.00	0.00
9	36													110	4	8												0.02	0.00	0.00
	37													190	2	9												0.04	0.00	0.00
	38													103	12	12												0.02	0.00	0.00
	39													97	7	20												0.02	0.00	0.00
合計		1,230	4,355	3,045	4,491	1,940	1,780	1,763	18,604	10,211	16,119	1,506,091	774,094	1,225,397	246.00	365.20	380.63	264.22	277.04	224.71	251.86	291.63	159.55	251.86	320.20	164.70	259.82			

注1)2004年、2005年の全国患者報告数及び定点あたり報告数は、各週の還元データを転記したものであり、確定値とは異なる。  
 注2)2004年第40週～2005年第13週の新居浜保健所のデータは西条保健所へ、大洲保健所のデータは八幡浜保健所へそれぞれ含め集計した。

(3)小児科定点対象疾患(週報)

RS ウイルス感染症

2005年の患者報告数は170人(定点当たり4.53人/年)で、前年(定点当たり2.97人/年)に比べ大幅に増加した。前年11月からの流行が今治地区を中心に2月まで続いたあと、松山市で6月まで散発した。その後10月から松山市、今治地区、西条地区で再び増加しはじめ、年末(第52週)に県全体で定点当たり0.65人/週と流行のピークを迎えた。地域別では松山市(定点当たり9.91人/年)、今治地区(定点当たり6.80人/年)、西条地区(定点当たり3.57人/年)が多く、四国中央地区と八幡浜地区からの報告はなかった。年齢別では1歳以下が136人で、全体の80.0%を占めた。



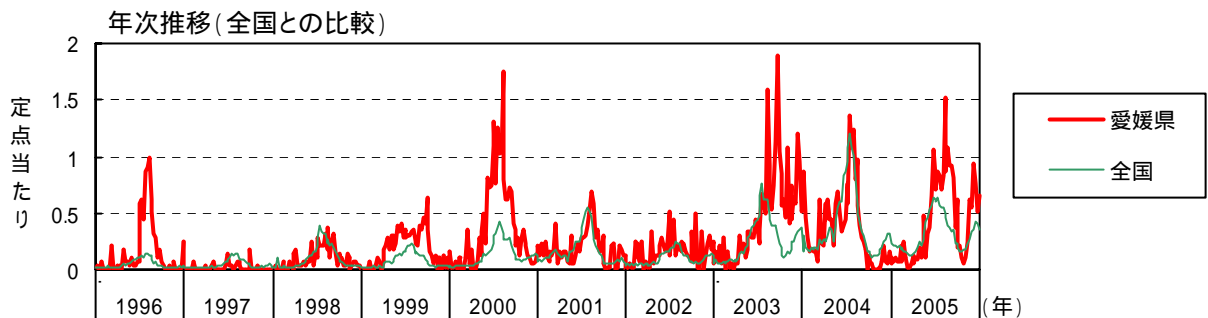
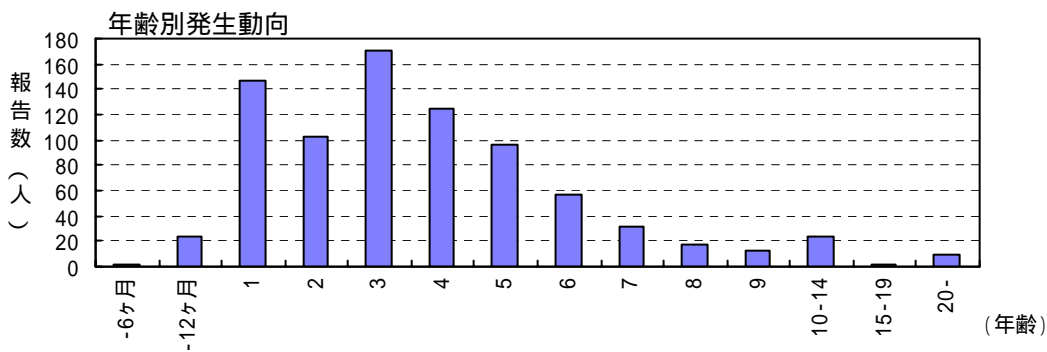
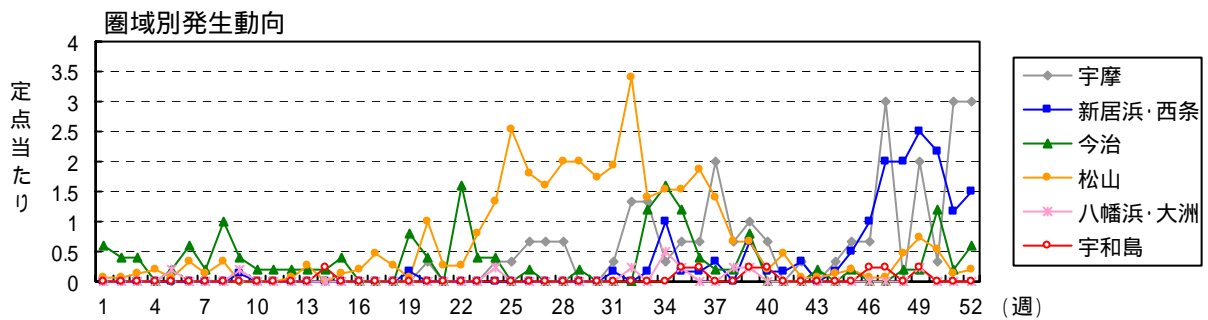
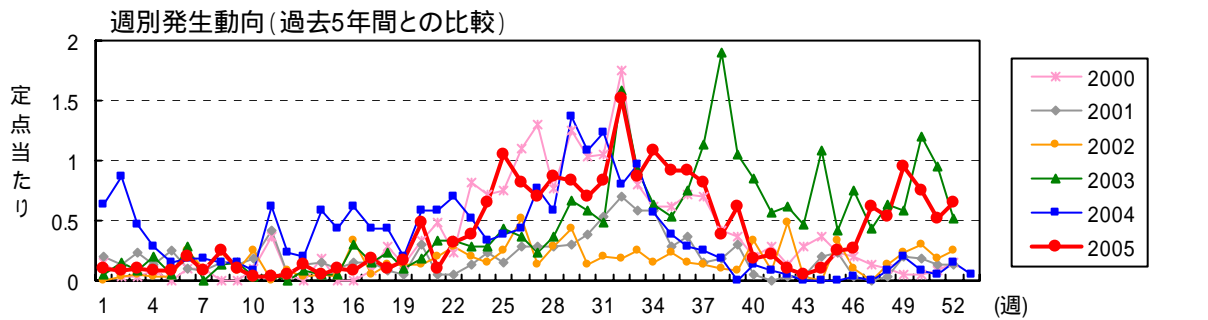
# RSウイルス感染症

月	週	患者報告数															定点あたり報告数														
		2005年 保健所別								愛媛県			全国				2005年 保健所別								愛媛県			全国			
		四国中央	西条	今治	松山市	松山	八幡浜	宇和島		2005	2004	2003	2005	2004	2003	四国中央	西条	今治	松山市	松山	八幡浜	宇和島		2005	2004	2003	2005	2004	2003		
1	1			5	4			9	2		517	204				1.00	0.36					0.23	0.05								
1	2			4	2		1	7	5		341	395				0.80	0.18				0.25	0.18	0.13								
1	3			3				3	3		335	297				0.60						0.08	0.08								
1	4		2	4	2			8	6		257	277				0.29	0.80	0.18				0.21	0.15								
1	5				2			2	12		219	284					0.18					0.05	0.31								
2	6			1	2			3	6		123	217				0.20	0.18					0.08	0.15								
2	7			1			1	2	4		128	194				0.20						0.05	0.10								
2	8		1	2	1			4	3		79	157				0.14	0.40	0.09				0.10	0.08								
2	9		1		2			3	1		80	110				0.14	0.18					0.08	0.03								
3	10								2		65	102										0.03	0.05								
3	11			1				1	11		48	98				0.20						0.03	0.28								
3	12				1			1	1		63	76					0.09					0.03	0.03								
3	13				1			1	6		60	76					0.09					0.03	0.15								
4	14		1					1	1		44	56				0.17						0.03	0.03								
4	15				1			2		1	34	62					0.09				0.25	0.05									
4	16				1			1		1	40	50					0.09					0.03									
4	17						1	1	1		24	42									0.25	0.03	0.03								
4	18				2			2	8		29	38					0.18					0.05	0.21								
5	19				2			2	1		33	17					0.18					0.05	0.03								
5	20				3			3			25	15					0.27					0.08									
5	21				3			3			22	15					0.27					0.08									
5	22				4			4			32	29					0.36					0.11									
6	23				1			1	1		22	21					0.09					0.03	0.03								
6	24				1			1			19	31					0.09					0.03									
6	25				2			2			24	17					0.18					0.05									
6	26				1			1			30	20					0.09					0.03									
7	27								1		16	15											0.03								
7	28								2		18	40											0.05								
7	29			1				1			30	28					0.20					0.03									
7	30				1			1			47	15					0.09					0.03									
7	31										36	31																			
8	32										31	43																			
8	33										28	19																			
8	34										51	28																			
8	35										56	33																			
9	36				1			1	2		74	45					0.09					0.03	0.05								
9	37										94	42																			
9	38				1			1			79	39					0.09					0.03									
9	39										171	46																			
9	40				2			2			224	88					0.18					0.05									
10	41				1			1			195	68					0.09					0.03									
10	42			1	2			3			279	68					0.20					0.08									
10	43		1		4			5			412	105					0.17		0.36			0.14									
10	44				2			2			444	149							0.18			0.05									
11	45				2			2	1	2	674	151	15				0.18					0.05	0.03	0.05							
11	46			1	1			2	3	1	908	331	56				0.20	0.09				0.05	0.08	0.03							
11	47			1	6			7	1		853	453	99				0.20	0.55				0.19	0.03								
11	48		1		7			8	1	5	1,379	506	148				0.17	0.64				0.22	0.03	0.13							
12	49		5		5			10		4	1,804	789	216				0.83	0.45				0.27		0.10							
12	50		3	5	8		1	17	2	4	1,864	855	316				0.50	1.00	0.73	0.25		0.46	0.05	0.10							
12	51		3	2	10			15	11	7	1,563	921	381				0.50	0.40	0.91			0.41	0.28	0.18							
12	52		4	2	18			24	10	2	1,263	780	472				0.67	0.40	1.64			0.65	0.26	0.05							
12	53										486											0.21									
合計			22	34	109	1	4	170	116	25	15,286	9,074	1,703			3.57	6.80	9.91	0.25		1.00	4.53	2.97	0.64							

注1)2004年、2005年の全国患者報告数は各週の還元データを転記したものであり、確定値とは異なる。また、定点あたり報告数は国から情報還元されていないため、報告数のみ掲載した。  
 注2)2005年第13週までの新居浜保健所のデータは西条保健所へ、大洲保健所のデータは八幡浜保健所へそれぞれ含め集計した。

咽頭結膜熱

2005年の患者報告数は820人(定点当たり22.09人/年)で、過去10年間では2003年(946人 定点当たり24.26人/年)に次ぐ大きな流行規模であった。6月以降中予で増加し、第32週(8月上旬)に定点当たり3.40人/週(松山市3.55人/週 松山地区3.00人/週)と他地区と比べ突出して大きなピークを形成した。同時期に東予でも増加が始まり、県全体で定点当たり1.51人/週と流行のピークに達した。その後減少したが、10月下旬以降四国中央地区と西条地区で再び増加に転じ、第49週(12月上旬)に定点当たり0.95人/週と第2のピークを形成した。地域別では松山市(38.82人/年)、松山地区(27.75人/年)、四国中央地区(25.33人/年)が多く、南予(八幡浜地区2.40人/年 宇和島地区2.00人/年)では散發程度の発生にとどまった。年齢別では1歳から6歳の幼児が697人で、全体の85.0%を占めた。



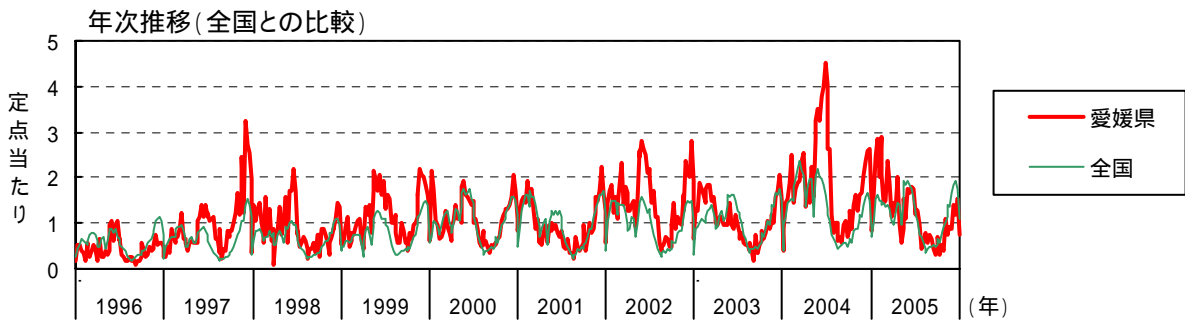
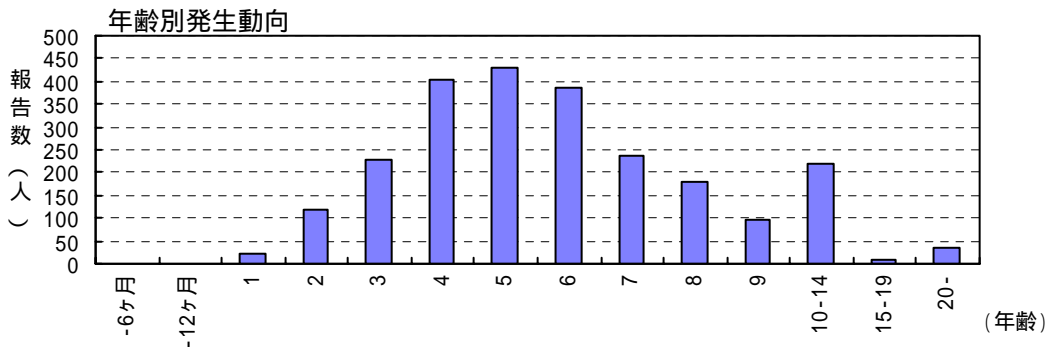
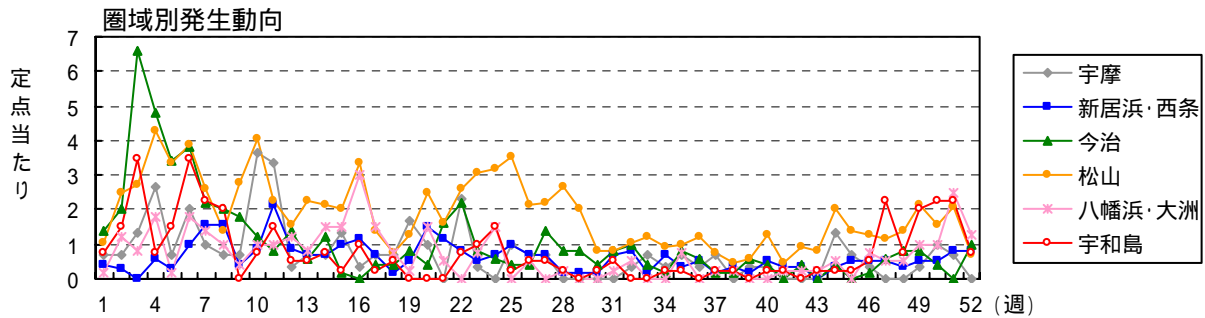
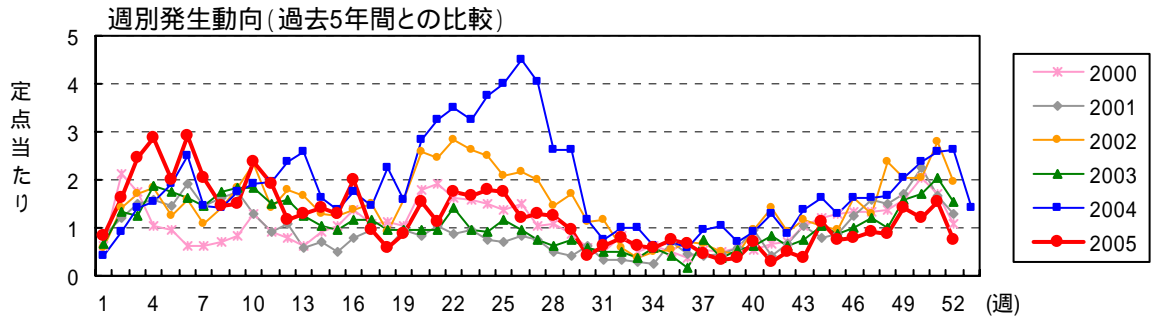
咽頭結膜熱

月	週	患者報告数															定点あたり報告数														
		2005年 保健所別								愛媛県			全 国			2005年 保健所別								愛媛県			全 国				
		四国中央	西条	今治	松山市	松山	八幡浜	宇和島		2005	2004	2003	2005	2004	2003	四国中央	西条	今治	松山市	松山	八幡浜	宇和島		2005	2004	2003	2005	2004	2003		
1	1			3	1						4	25	2	721	455	151			0.60	0.09					0.10	0.64	0.05	0.24	0.15	0.05	
	2			2	1						3	34	6	656	894	259			0.40	0.09					0.08	0.87	0.15	0.22	0.30	0.09	
	3			2	2						4	18	3	621	583	187			0.40	0.18					0.10	0.46	0.08	0.20	0.19	0.06	
	4				3						3	11	8	584	527	178				0.27				0.08	0.28	0.21	0.19	0.17	0.06		
	5			1	1				1		3	6	2	629	506	156			0.20	0.09		0.20			0.08	0.15	0.05	0.21	0.17	0.05	
	6			3	5						8	7	11	542	589	201			0.60	0.45					0.21	0.18	0.28	0.18	0.19	0.07	
	7			1	2						3	7	7	587	526	183			0.20	0.18					0.08	0.18		0.19	0.17	0.06	
	8			5	5						10	6	5	469	590	235			1.00	0.45					0.26	0.15	0.13	0.15	0.19	0.08	
	9		1	2							4	6	6	496	603	199			0.40			0.20			0.10	0.15	0.15	0.16	0.20	0.07	
	10			1							1	3	1	416	556	244			0.20						0.03	0.08	0.03	0.14	0.18	0.08	
	11			1							1	24	2	385	797	280			0.20						0.03	0.62	0.05	0.13	0.26	0.09	
	12			1	1						2	9		395	725	216			0.20		0.09				0.05	0.23		0.13	0.24	0.07	
	13			1	4						5	8	3	456	824	253			0.20	0.36					0.13	0.21	0.08	0.15	0.27	0.08	
	14			1							2	23	2	449	824	231			0.20						0.05	0.59	0.05	0.15	0.27	0.08	
	15			2	2						4	17	2	505	761	289			0.40		0.18				0.11	0.44	0.05	0.17	0.25	0.09	
	16				1						3	24	12	594	933	405				0.09		0.50			0.08	0.62	0.31	0.20	0.31	0.13	
	17				4				2		7	17	6	739	1,130	473				0.36					0.19	0.44	0.15	0.24	0.37	0.16	
	18				3				1		4	17	9	658	1,086	424				0.27		0.25			0.11	0.44	0.23	0.22	0.36	0.14	
	19		1	1	4						6	8	4	836	783	560			0.17	0.80		0.09			0.16	0.21	0.10	0.27	0.26	0.18	
	20			2	12				3		18	23	7	931	1,177	644			0.40		0.75				0.49	0.59	0.18	0.31	0.39	0.21	
	21				4						4	23	13	1,277	1,296	861				0.36					0.11	0.59	0.33	0.42	0.43	0.28	
	22			8	4						12	27	13	1,404	1,693	928			1.60	0.36					0.32	0.69	0.33	0.46	0.56	0.30	
	23			2	10				2		14	20	11	1,623	1,812	1,113			0.40		0.50				0.38	0.51	0.28	0.53	0.60	0.37	
	24		1	2	19				1		24	13	11	1,728	1,857	1,178			0.40		1.73	0.25		0.25	0.65	0.33	0.28	0.57	0.61	0.39	
	25		1		29					1	39	15	17	1,960	2,521	1,281				2.64	2.25				1.05	0.38	0.44	0.64	0.83	0.42	
	26		2	1	20				7		30	17	14	1,871	2,638	1,333			0.20	1.82	1.75				0.81	0.44	0.36	0.61	0.87	0.44	
	27		2		15				9		26	30	9	1,833	2,882	1,502				1.36	2.25				0.70	0.77	0.23	0.60	0.95	0.49	
	28		2		21				9		32	23	14	1,957	3,296	1,980				1.91	2.25				0.86	0.59	0.36	0.64	1.08	0.65	
	29			1	25				5		31	53	26	1,703	3,686	2,366				2.27	1.25				0.84	1.36	0.67	0.56	1.21	0.78	
	30				23				3		26	42	23	1,651	3,289	1,904				2.09	0.75				0.70	1.08	0.59	0.54	1.08	0.63	
	31		1	1	23				6		31	48	19	1,669	3,070	1,881			0.33	0.17					0.84	1.23	0.49	0.55	1.01	0.62	
	32		4		39				12		56	31	62	1,481	2,431	1,893			1.33		3.55	3.00		0.25	1.51	0.79	1.59	0.49	0.80	0.62	
	33		4	1	13				8		32	38	36	1,371	1,732	1,455			0.17		1.20				0.86	0.97	0.92	0.45	0.57	0.49	
	34		1	6	8				2		40	22	25	1,208	1,484	1,365			1.00	1.60	1.91	0.50		0.50	1.08	0.56	0.64	0.40	0.49	0.45	
	35		2	1	6				2		34	15	21	1,142	1,292	1,204			0.17	1.20	1.91	0.50		0.25	0.92	0.38	0.54	0.37	0.43	0.40	
	36		2	1	2				12		34	11	29	1,037	1,017	1,180			0.17	0.40	1.45	3.00		0.25	0.92	0.28	0.74	0.34	0.34	0.39	
	37		6	2	1				1		30	10	44	1,053	890	1,163			0.33	0.20	1.82	0.25			0.81	0.26	1.13	0.35	0.29	0.38	
	38		2		1				8		14	7	74	720	674	896				0.20	0.73	0.50		0.25	0.38	0.18	1.90	0.24	0.22	0.30	
	39		3	4	4				1		23		41	677	470	695			1.00	0.67	0.80	0.82	0.25	0.25	0.62		1.05	0.22	0.15	0.23	
	40		2	1	3						7	5	33	572	499	577			0.67	0.17	0.27	0.25		0.25	0.19	0.13	0.85	0.19	0.16	0.19	
	41			1	7						8	3	22	512	411	401			0.17		0.64				0.22	0.08	0.56	0.17	0.13	0.13	
	42		1	2	1						4	2	24	495	333	330			0.33	0.33		0.09			0.11	0.05	0.62	0.16	0.11	0.11	
	43				1				1		2		18	541	359	366						0.25			0.05	0.46	0.18	0.12	0.12	0.12	
	44		1	1	2						4	42	25	542	363	509			0.33	0.17					0.11		1.08	0.18	0.12	0.17	
	45		2	3	1				1		9		16	693	366	442			0.67	0.50	0.20	0.18	0.25		0.24		0.41	0.23	0.12	0.15	
	46		2	6	1						10	1	29	713	451	543			0.67	1.00		0.09			0.27	0.03	0.74	0.23	0.15	0.18	
	47		9	12	1						23		17	836	526	751			3.00	2.00		0.09			0.62	0.44	0.27	0.17	0.25	0.25	
	48			12	1				1		20	3	25	1,054	585	749			2.00	2.00	0.20	0.55	0.25		0.54	0.08	0.64	0.35	0.19	0.25	
	49		6	15	1				3		35	8	23	1,098	737	908			2.00	2.50	0.20	0.73	0.75		0.95	0.21	0.59	0.36	0.24	0.30	
	50		1	13	6				3		28	3	47	1,274	816	1,049			0.33	2.17	1.20	0.45	0.75		0.76	0.08	1.21	0.42	0.27	0.34	
	51		9	7	1				1		19	2	37	1,254	967	1,061			3.00	1.17	0.20	0.09	0.25		0.51	0.05	0.95	0.41	0.32	0.35	
	52		9	9	3				1		24	6	20	1,068	968	1,119			3.00	1.50	0.60	0.18	0.25		0.65	0.15	0.51	0.35	0.32	0.37	
	53											2		705											0.05				0.23		
合計		76	100	88	427	111	10	8			820	773	946	49,686	60,985	40,751			25.33	16.64	17.60	38.82	27.75	2.40	2.00	22.09	19.82	24.26	16.32	20.06	13.40

注1)2004年、2005年の全国患者報告数及び定点あたり報告数は、各週の還元データを転記したものであり、確定値とは異なる。  
 注2)2005年第13週までの新居浜保健所のデータは西条保健所へ、大洲保健所のデータは八幡浜保健所へそれぞれ含め集計した。

A 群溶血性レンサ球菌咽頭炎

2005年の患者報告数は2,365人(定点当たり62.60人/年)で、前年(3,838人 定点当たり98.41人/年)に比べ大幅に減少したが、過去10年間では平均的な流行規模であった。前年以降多発していた今治地区は第3週(1月中旬)に定点当たり6.60人/週、松山地区は第4週(1月下旬)に定点当たり12.00人/週とピークを迎えた後、減少に転じた。例年9月以降増加し始めるが、本年は緩やかな増加にとどまった。地域別では松山地区(定点当たり172.25人/年)が突出して多く、松山市(定点当たり69.45人/年)、今治地区(定点当たり54.60人/年)も多かった。年齢別では5歳が431人(18.2%)で最も多く、4~6歳が1,221人で全体の51.6%を占めた。



## A群溶血性レンサ球菌咽頭炎

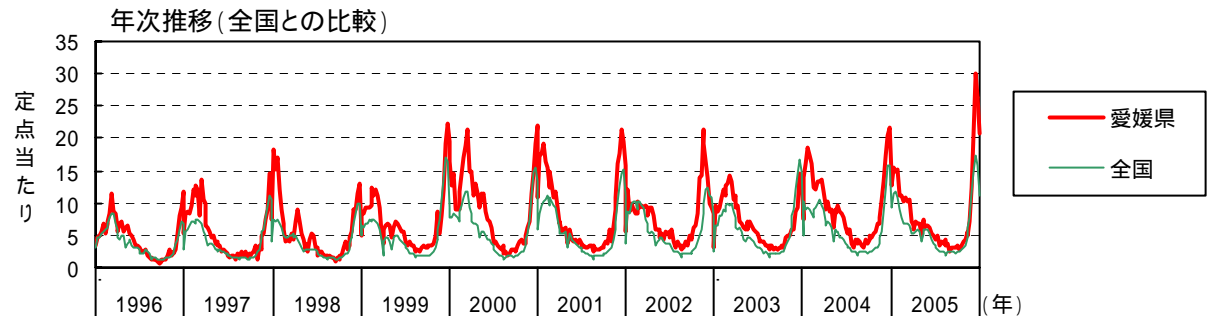
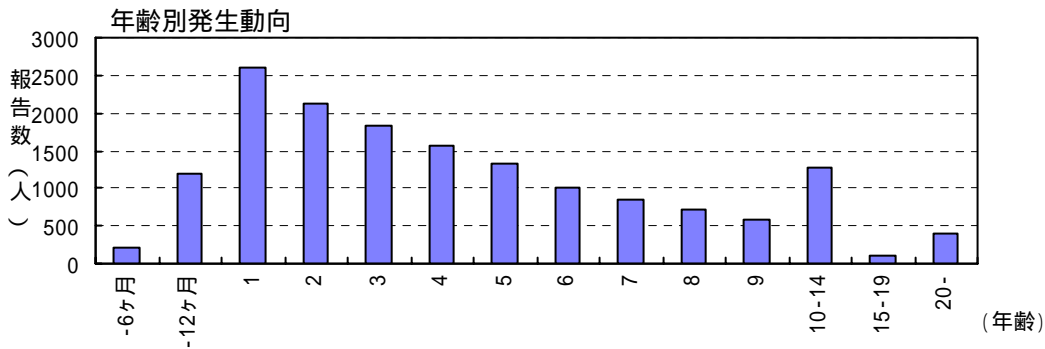
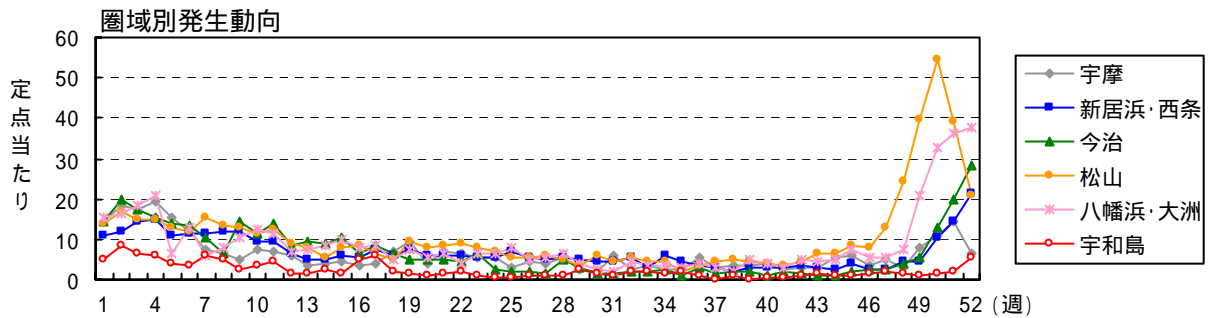
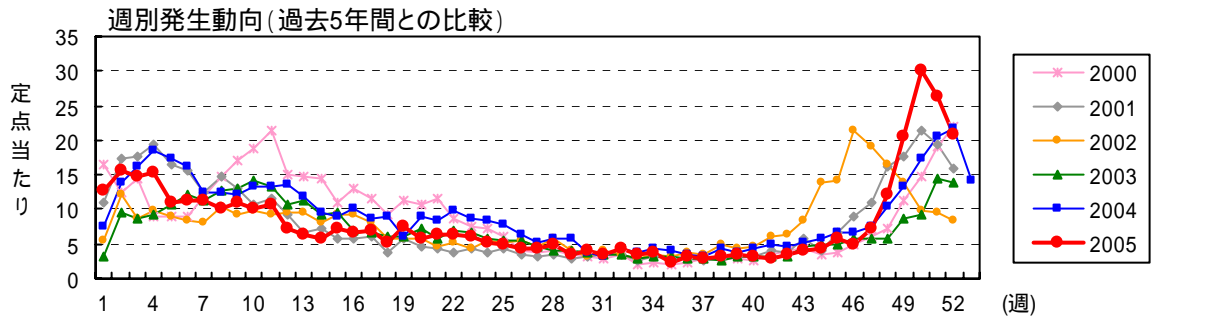
31

月	週	患者報告数														定点あたり報告数													
		2005年 保健所別								愛媛県			全国			2005年 保健所別								愛媛県			全国		
		四国中央	西条	今治	松山市	松山	八幡浜	宇和島		2005	2004	2003	2005	2004	2003	四国中央	西条	今治	松山市	松山	八幡浜	宇和島		2005	2004	2003	2005	2004	2003
1	1	2	3	7	14	2	1	3	32	16	26	2,185	1,174	907	0.67	0.43	1.40	1.27	0.50	0.20	0.75	0.82	0.41	0.67	0.72	0.40	0.31		
	2	2	2	10	14	23	6	6	63	35	52	3,071	2,951	2,617	0.67	0.29	2.00	1.27	5.75	1.20	1.50	1.62	0.90	1.33	1.01	0.98	0.86		
	3	4	3	33	17	24	4	14	96	56	49	4,626	3,446	2,740	1.33		6.60	1.55	6.00	0.80	3.50	2.46	1.44	1.26	1.52	1.14	0.90		
	4	8	4	24	16	48	9	3	112	60	73	4,915	4,414	3,110	2.67	0.57	4.80	1.45	12.00	1.80	0.75	2.87	1.54	1.87	1.61	1.45	1.02		
	5	2	2	17	13	37	1	6	78	74	68	4,579	4,589	3,380	0.67	0.29	3.40	1.18	9.25	0.20	1.50	2.00	1.90	1.74	1.50	1.51	1.11		
	6	6	7	19	22	36	9	14	113	97	64	4,526	4,650	3,181	2.00	1.00	3.80	2.00	9.00	1.80	3.50	2.90	2.49	1.64	1.49	1.53	1.04		
	7	3	11	11	17	22	7	9	80	57	57	4,241	4,526	3,047	1.00	1.57	2.20	1.55	5.50	1.40	2.25	2.05	1.46	1.46	1.39	1.49	1.00		
	8	2	11	10	11	10	5	8	57	56	68	4,353	5,495	3,519	0.67	1.57	2.00	1.00	2.50	1.00	2.00	1.46	1.44	1.74	1.43	1.81	1.15		
	9	2	3	9	14	28	2		58	69	71	4,187	6,003	3,888	0.67	0.43	1.80	1.27	7.00	0.40		1.49	1.77	1.82	1.37	1.97	1.28		
	10	11	6	6	19	42	5	3	92	74	72	4,224	6,602	4,029	3.67	0.86	1.20	1.73	10.50	1.00	0.75	2.36	1.90	1.85	1.38	2.17	1.32		
	11	10	15	4	15	19	5	6	74	76	59	4,048	7,161	4,256	3.33	2.14	0.80	1.36	4.75	1.00	1.50	1.90	1.95	1.51	1.33	2.35	1.40		
	12	1	6	7	10	13	6	2	45	92	62	3,270	6,533	3,810	0.33	0.86	1.40	0.91	3.25	1.20	0.50	1.15	2.36	1.59	1.07	2.15	1.25		
	13	2	5	3	8	26	4	2	50	100	48	3,135	6,301	3,152	0.67	0.71	0.60	0.73	6.50	0.80	0.50	1.28	2.56	1.23	1.03	2.07	1.03		
	14	2	4	6	6	26	6	3	53	63	40	2,908	4,493	2,723	0.67	0.67	1.20	0.55	6.50	1.50	0.75	1.43	1.62	1.03	0.96	1.48	0.89		
	15	4	6	1	13	17	6	1	48	53	38	3,747	4,084	2,755	1.33	1.00	0.20	1.18	4.25	1.50	0.25	1.30	1.36	0.97	1.23	1.34	0.90		
	16	1	7	1	13	37	12	4	74	68	45	4,378	5,459	3,643	0.33	1.17		1.18	9.25	3.00	1.00	2.00	1.74	1.15	1.44	1.79	1.20		
	17	2	4	2	12	9	6	1	36	57	45	4,274	6,052	3,857	0.67	0.67	0.40	1.09	2.25	1.50	0.25	0.97	1.46	1.15	1.41	1.99	1.27		
	18	2	1	2	5	6	3	2	21	87	37	2,923	5,980	3,180	0.67	0.17	0.40	0.45	1.50	0.75	0.50	0.57	2.23	0.95	0.96	1.97	1.05		
	19	5	3	4	12	7	1		32	61	38	4,611	3,454	3,478	1.67	0.50	0.80	1.09	1.75	0.25		0.86	1.56	0.97	1.50	1.13	1.14		
	20	3	9	2	16	21	6		57	111	37	5,820	6,158	4,300	1.00	1.50	0.40	1.45	5.25	1.50		1.54	2.85	0.95	1.91	2.02	1.41		
	21		7	8	15	9	2		41	127	37	5,657	6,192	4,957		1.17	1.60	1.36	2.25	0.50		1.11	3.26	0.95	1.85	2.04	1.63		
	22	7	5	11	28	11		3	65	136	56	5,908	6,668	4,816	2.33	0.83	2.20	2.55	2.75		0.75	1.76	3.49	1.44	1.94	2.19	1.58		
	23	1	3	4	36	10	3	4	61	127	38	5,640	6,187	4,888	0.33	0.50	0.80	3.27	2.50	0.75	1.00	1.65	3.26	0.97	1.85	2.03	1.60		
	24	4	3	27	21	6	6	6	67	147	35	5,385	6,017	4,882		0.67	0.60	2.45	5.25	1.50	1.50	1.81	3.77	0.90	1.77	1.98	1.60		
	25	3	6	2	37	16		1	65	156	46	4,730	5,619	4,535	1.00	1.00	0.40	3.36	4.00		0.25	1.76	4.00	1.18	1.55	1.85	1.49		
	26	2	4	2	17	15	2	2	44	176	38	3,731	4,936	3,905	0.67	0.67	0.40	1.55	3.75	0.50	0.50	1.19	4.51	0.97	1.22	1.62	1.28		
	27	2	4	7	22	11		2	48	157	30	3,551	4,048	3,857	0.67	0.67	1.40	2.00	2.75		0.50	1.30	4.03	0.77	1.16	1.33	1.27		
	28		1	4	20	20	1	1	47	102	25	3,226	3,559	3,555		0.17	0.80	1.82	5.00	0.25	0.25	1.27	2.62	0.64	1.06	1.17	1.17		
	29		1	4	21	9			35	103	30	2,252	3,139	3,042		0.17	0.80	1.91	2.25		0.95	2.64	0.77	0.74	1.03	1.00			
	30		1	2	12			1	16	46	22	2,084	2,238	2,328		0.17	0.40	1.09			0.43	1.18	0.56	0.68	0.73	0.76			
	31		4	4	7	5	1	2	23	30	20	1,751	1,981	2,076		0.67	0.80	0.64	1.25	0.25	0.50	0.62	0.77	0.51	0.57	0.65	0.68		
	32	1	5	5	10	6	2		29	39	20	1,356	1,713	1,523	0.33	0.83	1.00	0.91	1.50	0.50		0.78	1.00	0.51	0.45	0.56	0.50		
	33	2	1	2	7	11			23	39	15	1,101	1,294	1,021	0.67	0.17	0.40	0.64	2.75			0.62	1.00	0.38	0.36	0.43	0.34		
	34	1	4	1	7	7		1	21	24	23	1,308	1,283	1,350	0.33	0.67	0.20	0.64	1.75		0.25	0.57	0.62	0.59	0.43	0.43	0.44		
	35	2	2	4	9	6	3	1	27	27	16	1,504	1,502	1,283	0.67	0.33	0.80	0.82	1.50	0.75	0.25	0.73	0.69	0.41	0.49	0.49	0.42		
	36	1	3	3	17	1			25	23	7	1,496	1,567	1,381	0.33	0.50	0.60	1.55	0.25		0.68	0.59	0.18	0.49	0.52	0.45	0.45		
	37	2	1	1	9	2	1	1	17	38	29	1,582	1,698	1,511	0.67	0.17	0.20	0.82	0.50	0.25	0.25	0.46	0.97	0.74	0.52	0.56	0.50		
	38		2	1	6	1	1	1	12	41	14	1,411	1,744	1,343		0.33	0.20	0.55	0.25	0.25	0.25	0.32	1.05	0.36	0.46	0.57	0.44		
	39	1	1	3	4	5			14	28	21	1,637	1,441	1,544	0.33	0.17	0.60	0.36	1.25			0.38	0.72	0.54	0.54	0.47	0.51		
	40	1	3	2	10	9		1	26	35	24	1,979	1,820	1,763	0.33	0.50	0.40	0.91	2.25		0.25	0.70	0.90	0.62	0.65	0.60	0.58		
	41		2		5	2	1	1	11	50	32	1,772	1,950	2,369		0.33		0.45	0.50	0.25	0.25	0.30	1.28	0.82	0.58	0.64	0.78		
	42		2	2	7	7	1		19	34	25	2,249	1,756	2,086		0.33	0.40	0.64	1.75	0.25		0.51	0.87	0.64	0.74	0.58	0.69		
	43				9	3	1	1	14	54	30	2,764	2,532	2,757				0.82	0.75	0.25	0.25	0.38	1.38	0.77	0.90	0.83	0.90		
	44	4	2	2	22	8	2	1	41	63	41	3,055	2,636	3,195	1.33	0.33	0.40	2.00	2.00	0.50	0.25	1.11	1.62	1.05	1.00	0.87	1.05		
	45	2	3		15	6		1	27	50	34	3,490	2,725	2,993	0.67	0.50		1.36	1.50		0.25	0.73	1.28	0.87	1.14	0.90	0.98		
	46	1	3	1	15	4	3	2	29	63	39	4,248	3,337	3,829	0.33	0.50	0.20	1.36	1.00	0.75	0.50	0.78	1.62	1.00	1.39	1.10	1.26		
	47		3	3	13	4	2	9	34	64	47	4,205	3,605	4,318		0.50	0.60	1.18	1.00	0.50	2.25	0.92	1.64	1.21	1.38	1.19	1.42		
	48		2	4	20	1	2	3	32	65	39	5,077	3,415	4,086		0.33	0.80	1.82	0.25	0.50	0.75	0.86	1.67	1.00	1.66	1.12	1.34		
	49	1	3	4	26	6	4	8	52	80	61	5,643	4,308	5,077	0.33	0.50	0.80	2.36	1.50	1.00	2.00	1.41	2.05	1.56	1.85	1.42	1.67		
	50	3	3	2	17	6	4	9	44	93	67	5,848	4,804	4,988	1.00	0.50	0.40	1.55	1.50	1.00	2.25	1.19	2.38	1.72	1.92	1.58	1.64		
	51	2	5		22	9	10	9	57	101	80	5,324	5,020	5,272	0.67	0.83		2.00	2.25	2.50	2.25	1.54	2.59	2.05	1.75	1.65	1.73		
	52		5	5	5	5	5	3	28	103	60	3,314	4,571	4,464		0.83	1.00	0.45	1.25	1.25	0.75	0.76	2.64	1.54	1.10	1.50	1.47		
	53																												
合計		113	204	273	764	689	161	161	2,365	3,838	2,150	184,299	207,471	166,566	37.67	32.21	54.60	69.45											



感染性胃腸炎

2005年の患者報告数は15,762人(定点当たり418.04人/年)で、前年(18,991人 定点当たり486.95人/年)に比べ減少したが、過去10年間では平均的な流行規模であった。本疾患は例年3～4月の緩やかなピークと冬季の急峻なピークが見られるが、本年は3～4月に顕著な増加が見られず、11月まで低位で推移した。その後中予で急激に増加し、第50週(12月上旬)に他地区を大きく上回るピーク(松山市57.09人/週 松山地区48.00人/週)を形成した。同時期に宇和島地区を除く県下全域で増加し、県全体で30.16人/週と過去10年間では最も大きな流行のピークとなった。地域別では松山地区(定点当たり566.75人/年)、松山市(定点当たり546.73人/年)で特に多かった。年齢別では乳幼児から成人まで全年齢層にわたって報告があり、1～6歳の幼児が10,452人で全体の66.3%を占めた。

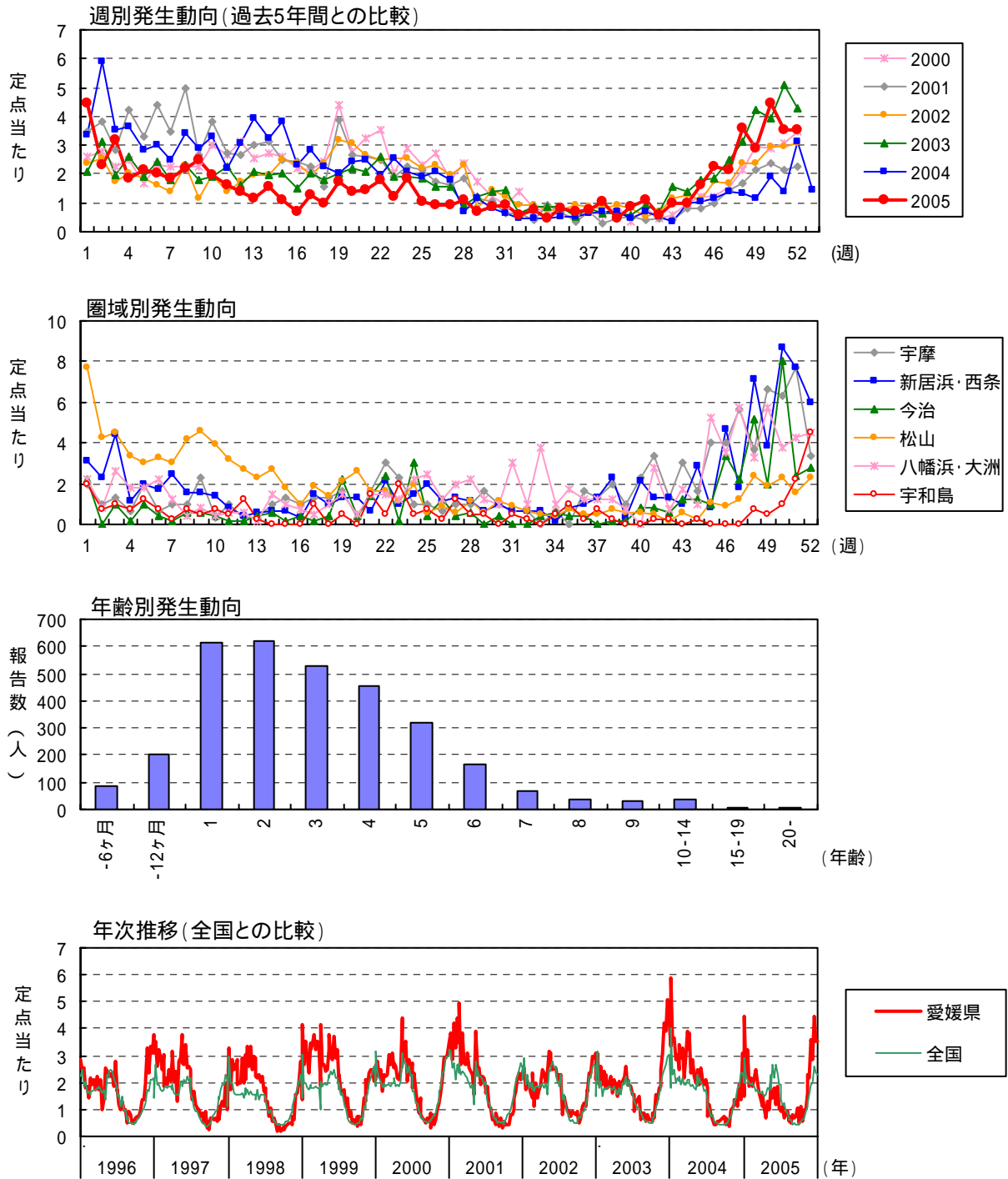


感染性胃腸炎

月	週	患者報告数													定点あたり報告数												
		2005年 保健所別								愛媛県			全国		2005年 保健所別								愛媛県			全国	
		四国中央	西条	今治	松山市	松山	八幡浜	宇和島		2005	2004	2003	2005	2004	2003	四国中央	西条	今治	松山市	松山	八幡浜	宇和島		2005	2004	2003	2005
1	1	43	78	73	158	48	77	19	496	293	120	28,612	14,479	7,066	14.33	11.14	14.60	14.36	12.00	15.40	4.75	12.72	7.51	3.08	9.41	4.89	2.40
1	2	55	83	100	172	84	82	33	609	546	374	35,175	30,400	20,007	18.33	11.86	20.00	15.64	21.00	16.40	8.25	15.62	14.00	9.59	11.54	10.08	6.58
1	3	52	100	87	153	67	91	26	576	628	344	36,208	26,910	20,111	17.33	14.29	17.40	13.91	16.75	18.20	6.50	14.77	16.10	8.82	11.87	8.87	6.62
1	4	58	103	78	149	77	104	24	593	720	359	32,952	28,101	24,413	19.33	14.71	15.60	13.55	19.25	20.80	6.00	15.21	18.46	9.21	10.80	9.25	8.01
1	5	46	77	69	121	69	33	16	431	681	421	27,633	26,971	24,475	15.33	11.00	13.80	11.00	17.25	6.60	4.00	11.05	17.46	10.79	9.06	8.87	8.04
2	6	35	79	66	128	54	64	13	439	627	471	23,512	25,793	27,138	11.67	11.29	13.20	11.64	13.50	12.80	3.25	11.26	16.08	12.08	7.72	8.48	8.91
2	7	22	80	51	143	90	30	24	440	486	438	23,504	23,448	26,024	7.33	11.43	10.20	13.00	22.50	6.00	6.00	11.28	12.46	11.23	7.70	7.71	8.54
2	8	20	84	32	150	51	40	20	397	485	496	21,051	27,730	29,242	6.67	12.00	6.40	13.64	12.75	8.00	5.00	10.18	12.44	12.72	6.90	9.11	9.59
2	9	15	83	71	123	70	52	10	424	473	512	20,652	28,230	29,941	5.00	11.86	14.20	11.18	17.50	10.40	2.50	10.87	12.13	13.13	6.77	9.28	9.84
3	10	22	65	58	112	62	61	13	393	516	550	20,382	30,175	29,473	7.33	9.29	11.60	10.18	15.50	12.20	3.25	10.08	13.23	14.10	6.68	9.93	9.68
3	11	21	66	69	118	67	56	17	414	521	515	19,996	31,626	30,242	7.00	9.43	13.80	10.73	16.75	11.20	4.25	10.62	13.36	13.21	6.56	10.39	9.92
3	12	18	45	41	89	43	35	6	277	526	415	16,235	28,988	26,317	6.00	6.43	8.20	8.09	10.75	7.00	1.50	7.10	13.49	10.64	5.32	9.54	8.63
3	13	10	35	48	84	33	36	6	252	458	436	16,226	27,733	23,426	3.33	5.00	9.60	7.64	8.25	7.20	1.50	6.46	11.74	11.18	5.33	9.12	7.69
4	14	12	30	44	56	28	34	10	214	372	366	16,126	22,020	19,569	4.00	5.00	8.80	5.09	7.00	8.50	2.50	5.78	9.54	9.38	5.30	7.24	6.43
4	15	13	35	53	66	53	39	6	265	351	376	16,793	20,240	17,987	4.33	5.83	10.60	6.00	13.25	9.75	1.50	7.16	9.00	9.64	5.51	6.65	5.90
4	16	11	33	32	88	35	31	19	249	395	273	17,678	21,963	18,449	3.67	5.50	6.40	8.00	8.75	7.75	4.75	6.73	10.13	7.00	5.81	7.22	6.06
4	17	12	44	43	74	22	34	24	253	342	265	17,239	21,134	17,356	4.00	7.33	8.60	6.73	5.50	8.50	6.00	6.84	8.77	6.79	5.68	6.95	5.71
4	18	21	35	32	57	16	20	7	188	345	237	12,313	19,010	13,080	7.00	5.83	6.40	5.18	4.00	5.00	1.75	5.08	8.85	6.08	4.05	6.25	4.30
5	19	28	45	24	109	33	30	6	275	239	234	16,323	12,610	12,727	9.33	7.50	4.80	9.91	8.25	7.50	1.50	7.43	6.13	6.00	5.32	4.13	4.17
5	20	12	36	26	87	30	21	4	216	355	283	17,723	17,506	14,399	4.00	6.00	5.20	7.91	7.50	5.25	1.00	5.84	9.10	7.26	5.81	5.75	4.73
5	21	21	37	24	99	27	25	5	238	329	228	18,357	16,558	14,143	7.00	6.17	4.80	9.00	6.75	6.25	1.25	6.43	8.44	5.85	6.02	5.44	4.64
5	22	19	37	23	102	35	16	8	240	379	275	17,831	16,542	13,797	6.33	6.17	4.60	9.27	8.75	4.00	2.00	6.49	9.72	7.05	5.85	5.44	4.53
6	23	16	33	31	97	22	26	3	228	335	259	15,842	13,928	12,782	5.33	5.50	6.20	8.82	5.50	6.50	0.75	6.16	8.59	6.64	5.20	4.58	4.19
6	24	17	32	13	68	38	26	2	196	327	229	13,234	13,744	11,989	5.67	5.33	2.60	6.18	9.50	6.00	0.50	5.30	8.38	5.87	4.34	4.51	3.93
6	25	9	41	11	63	20	32	2	178	302	213	11,614	12,881	10,761	3.00	6.83	2.20	5.73	5.00	8.00	0.50	4.81	7.74	5.46	3.81	4.23	3.53
6	26	13	33	10	64	17	19	4	160	247	211	10,039	11,190	9,916	4.33	5.50	2.00	5.82	4.25	4.75	1.00	4.32	6.33	5.41	3.29	3.68	3.25
7	27	12	29	8	75	15	22	4	165	206	175	9,979	9,947	9,515	4.00	4.83	1.60	6.82	3.75	5.50	1.00	4.46	5.28	4.49	3.20	3.27	3.12
7	28	17	32	25	63	15	25	4	181	229	154	8,721	9,491	9,096	5.67	5.33	5.00	5.73	3.75	6.25	1.00	4.89	5.87	3.95	2.87	3.12	2.98
7	29	8	31	15	35	18	15	9	131	230	154	7,675	9,008	8,622	2.67	5.17	3.00	3.18	4.50	3.75	2.25	3.54	5.90	3.95	2.52	2.96	2.83
7	30	6	28	8	72	17	10	5	146	144	152	7,506	7,529	7,106	2.00	4.67	1.60	6.55	4.25	2.50	1.25	3.95	3.69	3.90	2.47	2.47	2.33
7	31	18	26	8	50	19	8	3	132	125	136	7,188	7,641	7,271	6.00	4.33	1.60	4.55	4.75	2.00	0.75	3.57	3.21	3.49	2.36	2.51	2.39
8	32	8	32	11	67	16	18	8	160	164	138	6,346	7,554	6,520	2.67	5.33	2.20	6.09	4.00	4.50	2.00	4.32	4.21	3.54	2.11	2.49	2.15
8	33	11	18	10	57	12	14	7	129	144	108	5,966	5,760	4,539	3.67	3.00	2.00	5.18	3.00	3.50	1.75	3.49	3.69	2.77	1.98	1.91	1.52
8	34	8	35	13	52	12	13	6	139	166	128	7,184	6,829	6,516	2.67	5.83	2.60	4.73	3.00	3.25	1.50	3.76	4.26	3.28	2.36	2.26	2.14
8	35	7	28	6	20	9	11	8	89	155	129	7,176	7,208	6,367	2.33	4.67	1.20	1.82	2.25	2.75	2.00	2.41	3.97	3.31	2.36	2.37	2.09
9	36	16	21	14	44	7	15	3	120	131	112	7,334	7,205	6,910	5.33	3.50	2.80	4.00	1.75	3.75	0.75	3.24	3.36	2.87	2.41	2.37	2.28
9	37	9	18	7	58	8	12	3	112	125	115	7,228	7,367	6,928	3.00	3.00	1.40	5.27	2.00	3.00		3.03	3.21	2.95	2.38	2.42	2.28
9	38	10	11	11	54	17	8	3	114	167	106	6,383	7,412	6,465	3.33	1.83	2.20	4.91	4.25	2.00	0.75	3.08	4.28	2.72	2.10	2.44	2.13
9	39	10	17	10	52	18	20	2	127	150	125	7,644	6,814	6,806	3.33	2.83	2.00	4.73	4.50	5.00		3.43	3.85	3.21	2.51	2.24	2.24
9	40	12	18	5	46	14	16	2	113	164	124	7,589	7,686	7,538	4.00	3.00	1.00	4.18	3.50	4.00	0.50	3.05	4.21	3.18	2.50	2.53	2.48
10	41	7	19	11	38	15	12	2	104	193	128	7,383	7,757	7,875	2.33	3.17	2.20	3.45	3.75	3.00	0.50	2.81	4.95	3.28	2.42	2.53	2.59
10	42	9	22	8	54	10	20	4	127	177	125	8,718	7,571	7,746	3.00	3.67	1.60	4.91	2.50	5.00	1.00	3.43	4.54	3.21	2.86	2.49	2.54
10	43	9	18	6	71	22	17	5	148	207	182	9,629	8,391	10,150	3.00	3.00	1.20	6.45	5.50	4.25	1.25	4.00	5.31	4.67	3.14	2.76	3.33
10	44	16	15	6	77	20	20	3	157	223	194	10,803	9,172	12,657	5.33	2.50	1.20	7.00	5.00	5.00	0.75	4.24	5.72	4.97	3.54	3.02	4.17
11	45	18	23	10	100	27	29	4	211	264	188	14,219	9,519	13,738	6.00	3.83	2.00	9.09	6.75	7.25	1.00	5.70	6.77	4.82	4.66	3.13	4.51
11	46	11	14	13	75	42	21	5	181	260	226	18,676	11,751	18,882	3.67	2.33	2.60	6.82	10.50	5.25	1.25	4.89	6.67	5.79	6.13	3.86	6.20
11	47	15	15	13	150	41	22	7	263	297	226	23,998	14,505	24,960	5.00	2.50	2.60	13.64	10.25	5.50	1.75	7.11	7.62	5.79	7.87	4.77	8.20
11	48	9	28	19	234	130	29	5	454	405	228	35,887	17,079	27,643	3.00	4.67	3.80	21.27	32.50	7.25	1.25	12.27	10.38	5.85	11.75	5.62	9.07
12	49	24	28	28	463	133	84	4	764	519	342	45,425	26,449	37,281	8.00	4.67	5.60	42.09	33.25	21.00	1.00	20.65	13.31	8.77	14.89	8.69	12.23
12	50	33	62	65	628	192	130	6	1,116	681																	

水痘

2005年の患者報告数は3,171人(定点当たり84.15人/年)で、前年(3,982人 定点当たり102.12人/年)に比べ大幅に減少し、過去10年間では最も小規模な流行となった。本疾患は例年、初夏(5~6月)に小さなピークを形成した後、9月に最低となり、冬季(12~1月)に再びピークを形成する流行形態をとるが、本年は初夏に顕著な増加が見られず、例年と比較し低位で推移した。11月以降、東予と八幡浜地区を中心に増加し、第50週(12月上旬)に定点当たり4.46人/週と流行のピークを迎えた。地域別では西条地区(定点当たり100.40人/年)、松山市(定点当たり99.45人/年)が多かった。年齢別では1~5歳の報告が2,535人と多く、全体の80.1%を占めた。

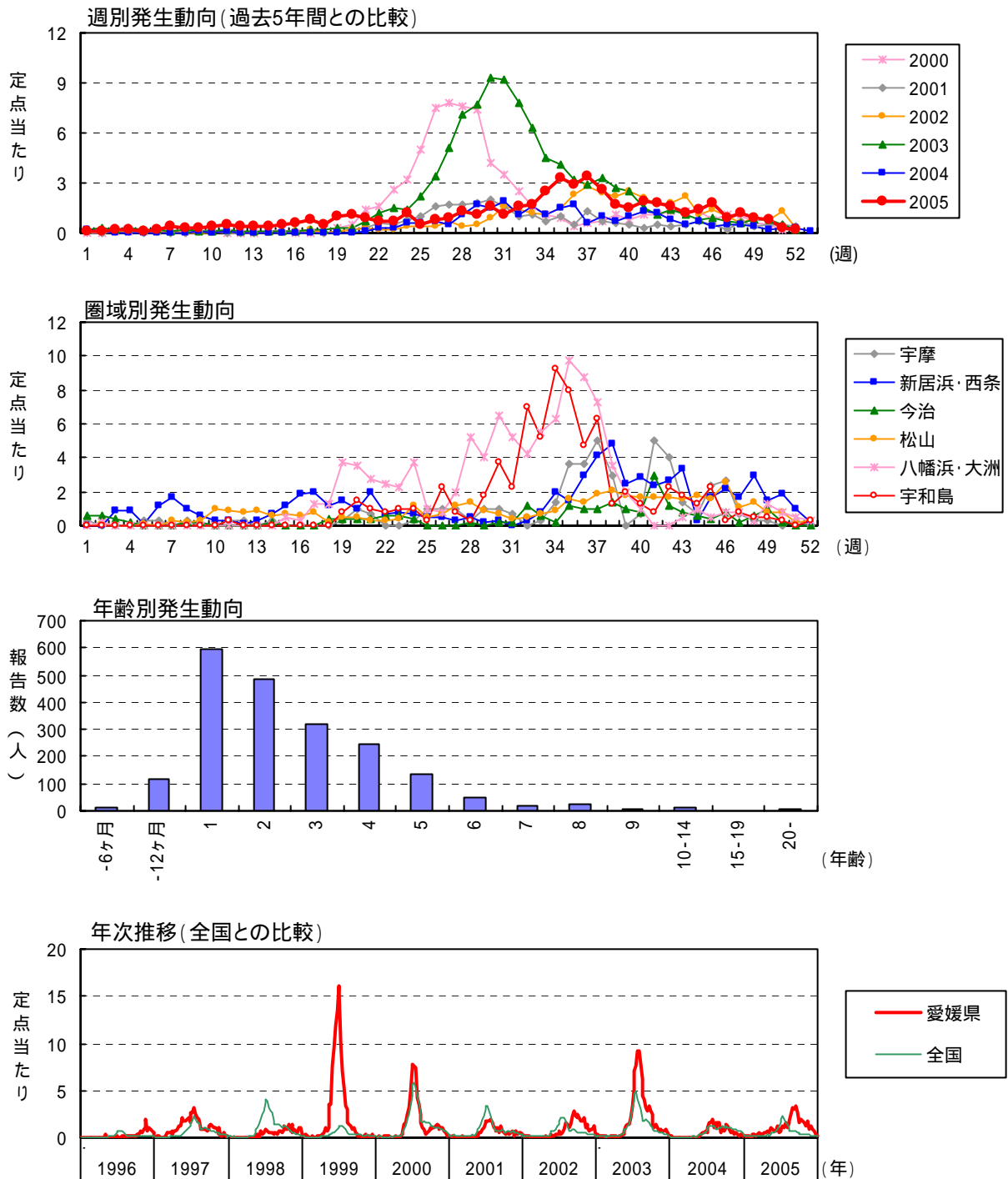


水痘

月	週	患者報告数															定点あたり報告数														
		2005年 保健所別								愛媛県			全国				2005年 保健所別								愛媛県			全国			
		四国中央	西条	今治	松山市	松山	八幡浜	宇和島		2005	2004	2003	2005	2004	2003	四国中央	西条	今治	松山市	松山	八幡浜	宇和島		2005	2004	2003	2005	2004	2003		
1	1	6	22	11	84	32	11	8	174	131	82	8,809	5,236	4,438	2.00	3.14	2.20	7.64	8.00	2.20	2.00	4.46	3.36	2.10	2.90	1.77	1.51				
1	2	3	16		46	18	4	3	90	230	121	6,750	12,056	9,626	1.00	2.29		4.18	4.50	0.80	0.75	2.31	5.90	3.10	2.21	4.00	3.17				
1	3	4	31	5	46	22	13	4	125	137	76	6,488	7,004	5,402	1.33	4.43	1.00	4.18	5.50	2.60	1.00	3.21	3.51	1.95	2.13	2.31	1.78				
1	4	2	8	1	37	13	9	3	73	143	102	6,001	7,612	6,284	0.67	1.14	0.20	3.36	3.25	1.80	0.75	1.87	3.67	2.62	1.97	2.50	2.06				
1	5	6	14	5	31	14	9	5	84	111	74	5,938	5,972	4,628	2.00	2.00	1.00	2.82	3.50	1.80	1.25	2.15	2.85	1.90	1.95	1.97	1.52				
2	6	2	12	2	31	18	11	3	79	118	95	6,028	6,550	5,560	0.67	1.71	0.40	2.82	4.50	2.20	0.75	2.03	3.03	2.44	1.98	2.15	1.83				
2	7	3	17	1	37	8	6	1	73	96	71	5,950	6,226	5,264	1.00	2.43	0.20	3.36	2.00	1.20	0.25	1.87	2.46	1.82	1.95	2.05	1.73				
2	8	3	11	3	44	19	2	3	85	132	90	5,700	6,866	5,526	1.00	1.57	0.60	4.00	4.75	0.40	0.75	2.18	3.38	2.31	1.87	2.26	1.81				
2	9	7	11	3	32	37	4	2	96	113	71	5,089	5,904	5,454	2.33	1.57	0.60	2.91	9.25	0.80	0.50	2.46	2.90	1.82	1.67	1.94	1.79				
3	10	1	10	2	45	14	2	3	77	129	74	5,330	6,566	5,648	0.33	1.43	0.40	4.09	3.50	0.40	0.75	1.97	3.31	1.90	1.75	2.16	1.85				
3	11	3	6	1	32	16	3	2	63	85	87	4,892	5,926	5,574	1.00	0.86	0.20	2.91	4.00	0.60	0.50	1.62	2.18	2.23	1.61	1.95	1.83				
3	12	1	3	1	35	6	3	5	54	119	64	5,005	5,793	5,298	0.33	0.43	0.20	3.18	1.50	0.60	1.25	1.38	3.05	1.64	1.64	1.91	1.74				
3	13	1	4	2	19	16	1	1	44	153	82	5,005	6,461	5,642	0.33	0.57	0.40	1.73	4.00	0.20	0.25	1.13	3.92	2.10	1.64	2.12	1.85				
4	14	3	4	3	27	14	6		57	126	76	4,936	6,380	5,556	1.00	0.67	0.60	2.45	3.50	1.50		1.54	3.23	1.95	1.62	2.10	1.82				
4	15	4	4	1	22	5	4		40	149	78	4,490	6,103	5,351	1.33	0.67	0.20	2.00	1.25	1.00		1.08	3.82	2.00	1.47	2.01	1.76				
4	16	3	2	2	13	2	3		25	91	58	4,622	5,590	4,805	1.00	0.33	0.40	1.18	0.50	0.75		0.68	2.33	1.49	1.52	1.84	1.58				
4	17	4	9	1	22	6	2	4	48	110	80	5,361	5,851	5,392	1.33	1.50	0.20	2.00	1.50	0.50	1.00	1.30	2.82	2.05	1.77	1.92	1.77				
4	18	4	6	2	19	2	4		37	87	70	5,302	5,453	4,694	1.33	1.00	0.40	1.73	0.50	1.00		1.00	2.23	1.79	1.74	1.79	1.54				
5	19	5	8	11	28	4	6	2	64	78	79	7,127	5,307	6,158	1.67	1.33	2.20	2.55	1.00	1.50	0.50	1.73	2.00	2.03	2.32	1.74	2.02				
5	20	1	8	2	33	6	2		52	95	85	5,375	6,930	5,877	0.33	1.33	0.40	3.00	1.50	0.50		1.41	2.44	2.18	1.76	2.28	1.93				
5	21	5	4	7	22	3	6	6	53	97	81	8,184	5,742	5,788	1.67	0.67	1.40	2.00	0.75	1.50	1.50	1.43	2.49	2.08	2.68	1.89	1.90				
5	22	9	13	12	19	6	6	2	67	76	102	6,557	6,536	6,756	3.00	2.17	2.40	1.73	1.50	1.50	0.50	1.81	1.95	2.62	2.15	2.15	2.22				
6	23	7	6	1	15	2	5	8	44	100	75	8,119	6,060	5,719	2.33	1.00	0.20	1.36	0.50	1.25	2.00	1.19	2.56	1.92	2.66	1.99	1.88				
6	24	3	9	15	27	3	9	2	68	81	75	7,204	5,813	6,340	1.00	1.50	3.00	2.45	0.75	2.25	0.50	1.84	2.08	1.92	2.36	1.91	2.08				
6	25	3	12	2	8	1	10	3	39	74	73	5,860	5,076	5,137	1.00	2.00	0.40	0.73	0.25	2.50	0.75	1.05	1.90	1.87	1.92	1.67	1.69				
6	26	2	7	6	12	1	5	1	34	82	61	5,864	5,183	4,936	0.67	1.17	1.20	1.09	0.25	1.25	0.25	0.92	2.10	1.56	1.92	1.70	1.62				
7	27	3	8	2	7	1	8	5	34	71	61	4,215	4,100	4,018	1.00	1.33	0.40	0.64	0.25	2.00	1.25	0.92	1.82	1.56	1.38	1.35	1.32				
7	28	3	7	3	13	4	9	2	41	28	37	3,649	3,381	4,022	1.00	1.17	0.60	1.18	1.00	2.25	0.50	1.11	0.72	0.95	1.20	1.11	1.32				
7	29	5	4		7	2	5	2	25	46	48	3,832	3,014	3,589	1.67	0.67		0.64	0.50	1.25	0.50	0.68	1.18	1.23	1.26	0.99	1.18				
7	30	3	6	2	13	4	4		32	32	54	2,912	2,295	3,174	1.00	1.00	0.40	1.18	1.00	1.00		0.86	0.82	1.38	0.96	0.75	1.04				
7	31	2	4		12	2	12	2	34	25	57	2,621	2,408	3,283	0.67	0.67		1.09	0.50	3.00	0.50	0.92	0.64	1.46	0.86	0.79	1.08				
8	32	2	4		8	2	4	1	21	18	25	1,987	1,737	2,658	0.67	0.67		0.73	0.50	1.00	0.25	0.57	0.46	0.64	0.66	0.57	0.87				
8	33		4	2	3	4	15		28	19	34	1,784	1,488	2,181		0.67	0.40	0.27	1.00	3.75		0.76	0.49	0.87	0.59	0.49	0.73				
8	34	2	1	3	5	1	4	2	18	17	33	1,791	1,440	2,041	0.67	0.17	0.60	0.45	0.25	1.00	0.50	0.49	0.44	0.85	0.59	0.48	0.67				
8	35		5	2	10	1	7	4	29	21	34	1,381	1,427	1,902		0.83	0.40	0.91	0.25	1.75	1.00	0.78	0.54	0.87	0.45	0.47	0.62				
9	36	5	6	2	6	1	5	1	26	21	21	1,457	1,338	1,630	1.67	1.00	0.40	0.55	0.25	1.25	0.25	0.70	0.54	0.54	0.48	0.44	0.54				
9	37	4	8		7		5	3	27	25	31	1,274	1,337	1,603	1.33	1.33		0.64		1.25	0.75	0.73	0.64	0.79	0.42	0.44	0.53				
9	38	6	14	1	8	3	5	1	38	26	25	1,357	1,308	1,424	2.00	2.33	0.20	0.73	0.75	1.25	0.25	1.03	0.67	0.64	0.45	0.43	0.47				
9	39	3	2	1	8	1	3		18	28	25	1,287	1,366	1,482	1.00	0.33	0.20	0.73	0.25	0.75		0.49	0.72	0.64	0.42	0.45	0.49				
9	40	7	13	4	6	3			33	18	22	1,424	1,428	1,452	2.33	2.17	0.80	0.55	0.75			0.89	0.46	0.56	0.47	0.47	0.48				
10	41	10	8	4	6	1	11	1	41	27	35	1,683	1,369	2,145	3.33	1.33	0.80	0.55	0.25		2.75	0.25	1.11	0.69	0.90	0.55	0.45	0.71			
10	42	4	8	3	2		3	1	21	21	26	1,838	1,577	2,204	1.33	1.33	0.60	0.18		0.75	0.25	0.57	0.54	0.67	0.60	0.52	0.72				
10	43	9	6	6	8		7		36	14	61	2,161	2,130	3,237	3.00	1.00	1.20	0.73		1.75		0.97	0.36	1.56	0.70	0.70	1.06				
10	44	5	17	6	3	1	4	1	37	38	54	2,815	2,118	3,795	1.67	2.83	1.20	0.27	0.25		1.00	0.97	1.38	0.92	0.70	1.25					
11	45	12	5	5	13	3	21		59	41	71	3,423	3,063	4,982	4.00	0.83	1.00	1.18	0.75	5.25		1.59	1.05	1.82	1.12	1.01	1.64				
11	46	12	28	17	10	3	14		84	45	73	3,835	3,545	5,393	4.00	4.67	3.40	0.91	0.75	3.50		2.27	1.15	1.87	1.26	1.16	1.77				
11	47	17	11	11	18		23		80	54	97	4,714	3,911	6,124	5.67	1.83	2.20	1.64		5.75		2.16	1.38	2.49	1.55	1.29	2.01				
11	48	11	43	26	34	2	13	3	132	52	121	5,813	4,328	7,054	3.67	7.17	5.20	3.09	0.50	3.25	0.75	3.57	1.33	3.10	1.90	1.42	2.31				
12	49	20	23	10	23	5	23	2	106	44	164	6,060	5,561	7,488	6.67	3.83	2.00	2.09	1.25	5.75	0.50	2.86	1.13	4.21	1.99	1.83	2.46				
12	50	19	52	40	33	2	15	4	165	75	153	7,901	5,613	8,171	6.33	8.67	8.00	3.00	0.50	3.75	1.00	4.46	1.92	3.92	2.59	1.84	2.68				
12	51	23	46	12	17	6	17	9	130	54	198	7,199	7,103	9,047	7.67	7.67	2.40	1.55	1.50	4.25	2.25	3.51	1.38	5.08	2.36	2.33	2.97				
12	52	10	36	14	28	7	18	18	131	122	167	6,942	7,111	9,609	3.33	6.00	2.80	2.55	1.75	4.50	4.50	3.54	3.13	4.28	2.30	2.34	3.16				
12	53									57			6,058																		

手足口病

2005年の患者報告数は2,028人(定点当たり54.62人/年)で、前年(1,063人 定点当たり27.26人/年)よりも増加したが、過去10年間では平均的な流行規模であった。例年よりも約2ヶ月早い3月から県下各地で散発し始めたが、顕著な増加は見られなかった。7月に入り南予で急激に増加し、宇和島地区が第34週(8月下旬)に定点当たり9.25人/週、八幡浜地区が第35週(8月下旬)に定点当たり9.75人/週と、他地区に比べ突出して大きな流行のピークを形成した。同時期に東中予でも増加が始まり、県全体では第37週(9月中旬)に定点当たり3.43人/週となり、全国平均(第28週 定点当たり2.30人/週)と比べ約2ヶ月遅れて流行のピークを迎えた。その後減少に転じたが、東中予での散発が続き、11月中旬までほぼ横ばいで推移した。地域別では八幡浜地区(定点当たり101.45人/年)が突出して多く、次いで宇和島地区(定点当たり73.25人/年)と、南予で大規模な流行となった。年齢別では1歳が596人(29.4%)と最も多く、5歳以下が1,903人で全体の93.8%を占めた。



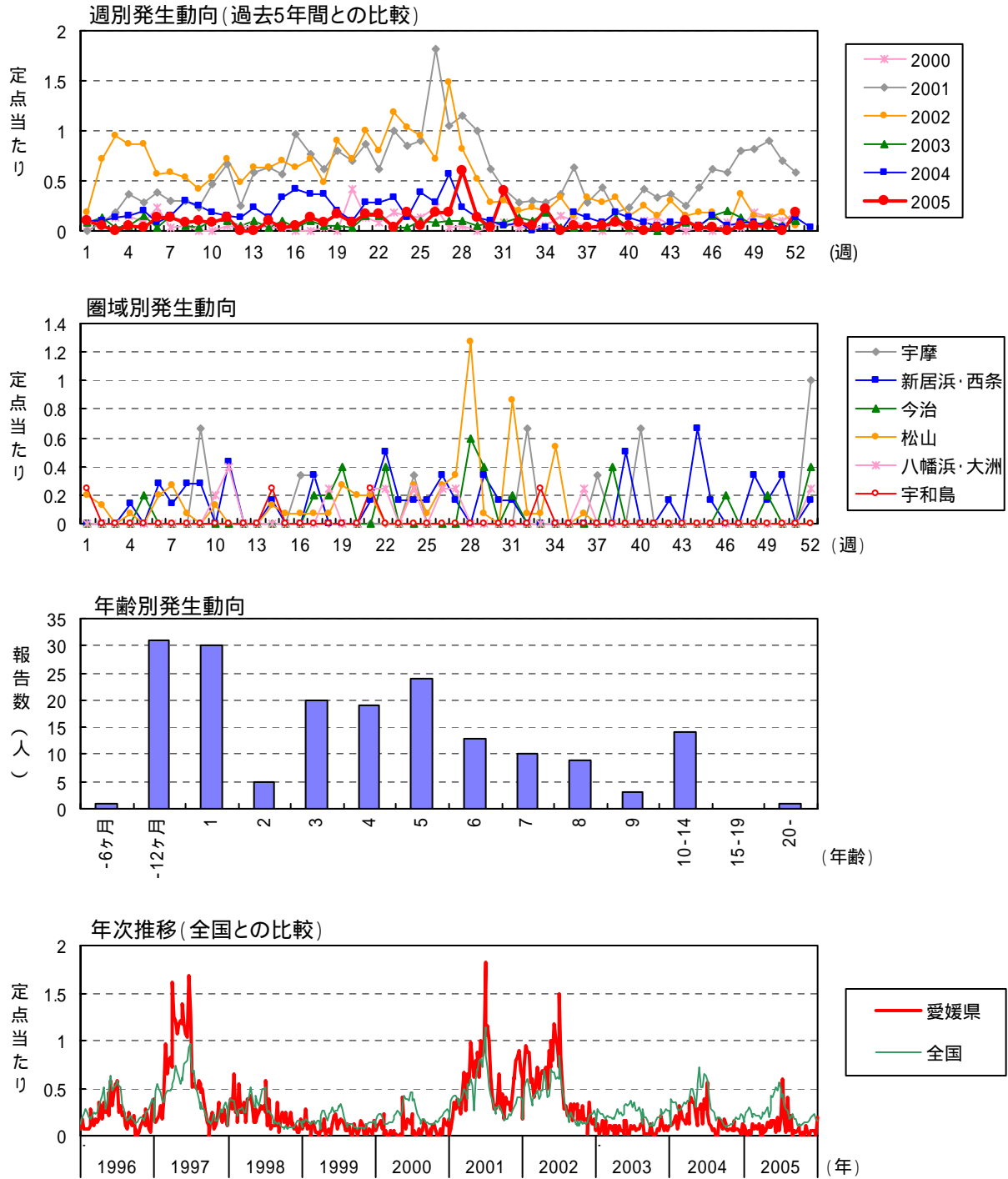
手足口病

月	週	患者報告数												定点あたり報告数																			
		2005年 保健所別								愛媛県				全国				2005年 保健所別								愛媛県				全国			
		四国中央	西条	今治	松山市	松山	八幡浜	宇和島		2005	2004	2003	2005	2004	2003	四国中央	西条	今治	松山市	松山	八幡浜	宇和島		2005	2004	2003	2005	2004	2003				
1	1	1		3					4	6	7	541	186	188	0.33		0.60						0.10	0.15	0.18	0.18	0.06	0.06					
	2			3	1		1		5	4	12	522	219	300			0.60	0.09		0.20			0.13	0.10	0.31	0.17	0.07	0.10					
	3		6	2					8	1	8	705	200	318		0.86	0.40						0.21	0.03	0.21	0.23	0.07	0.10					
	4		6	1					7	1	10	763	237	276		0.86	0.20						0.18	0.03	0.26	0.25	0.08	0.09					
	5	1	1		1				3		8	570	242	280	0.33	0.14		0.09					0.08		0.21	0.19	0.08	0.09					
2	6	1	8						9		7	541	194	300	0.33	1.14							0.23		0.18	0.18	0.06	0.10					
	7		12			5			7	1	2	550	184	280		1.71		0.45					0.44	0.03	0.05	0.18	0.06	0.09					
	8	1	7	1	2	1			12		6	516	169	256	0.33	1.00	0.20	0.18	0.25				0.31		0.15	0.17	0.06	0.08					
	9		4	1	4	1			10	3	3	448	188	317		0.57	0.20	0.36	0.25				0.26	0.08	0.08	0.15	0.06	0.10					
3	10		2		11	4			17		2	454	156	343		0.29		1.00	1.00				0.44		0.05	0.15	0.05	0.11					
	11	1	2		10	4		1	18	3	7	464	148	452	0.33	0.29		0.91	1.00		0.25		0.46	0.08	0.18	0.15	0.05	0.15					
	12	1	1		8	4			14	1	4	449	151	337	0.33	0.14		0.73	1.00				0.36	0.03	0.10	0.15	0.05	0.11					
	13		2		8	6			16		5	473	165	359		0.29		0.73	1.50				0.41		0.13	0.16	0.05	0.12					
4	14	1	4	1	7	2			15		3	433	131	392	0.33	0.67	0.20	0.64	0.50				0.41		0.08	0.14	0.04	0.13					
	15		7		8	2	2		19		5	523	166	472		1.17		0.73	0.50	0.50			0.51		0.13	0.17	0.05	0.15					
	16		11		5	4	1		21		2	649	208	639		1.83		0.45	1.00	0.25			0.57		0.05	0.21	0.07	0.21					
	17		12		7	5	5		29		8	813	274	735		2.00		0.64	1.25	1.25			0.78		0.21	0.27	0.09	0.24					
	18		7	2	3		5		17		7	761	332	911		1.17	0.40	0.27		1.25			0.46		0.18	0.25	0.11	0.30					
5	19	1	9	2	7		15	3	37		13	1,024	252	926	0.33	1.50	0.40	0.64					1.00		0.33	0.33	0.08	0.30					
	20	3	6	2	6	2	14	6	39	1	13	1,561	394	1,546	1.00	1.00	0.40	0.55	0.50				1.05	0.03	0.33	0.51	0.13	0.51					
	21	2	12	2	4		11	4	35	2	29	1,758	639	2,447	0.67	2.00	0.40	0.36		0.50			0.95	0.05	0.74	0.58	0.21	0.80					
	22		4	3	2	3	10	3	25	10	47	1,803	847	2,881		0.67	0.60	0.18	0.75	2.50	0.75		0.68	0.26	1.21	0.59	0.28	0.95					
6	23		5	3	2	4	9	4	27	13	57	2,423	889	3,522		0.83	0.60	0.18	1.00	2.25	1.00		0.73	0.33	1.46	0.80	0.29	1.16					
	24	1	4	2	12	6	15	4	44	23	54	2,880	1,209	4,179	0.33	0.67	0.40	1.09	1.50				1.19	0.59	1.38	0.94	0.40	1.37					
	25	3	3		7		4	1	18	23	85	3,777	1,648	6,532	1.00	0.50		0.64		1.00	0.25		0.49	0.59	2.18	1.24	0.54	2.14					
	26	3	3		4	7	3	9	29	29	131	4,931	1,828	9,732	1.00	0.50		0.36	1.75	0.75	2.25	0.78	0.74	3.36	1.62	0.60	3.19						
7	27	3	2		12	6	8	3	34	20	198	6,147	2,587	12,036	1.00	0.33		1.09	1.50	2.00	0.75		0.92	0.51	5.08	2.01	0.85	3.95					
	28	1	3	1	14	7	21	1	48	44	275	6,991	3,221	13,881	0.33	0.50	0.20	1.27	1.75				1.30	1.13	7.05	2.30	1.06	4.55					
	29	3	1		7	6	16	7	40	65	300	6,038	3,954	15,227	1.00	0.17		0.64	1.50	4.00	1.75		1.08	1.67	7.69	1.98	1.30	5.00					
	30	3	2	1	8	3	26	15	58	60	361	4,955	3,787	12,426	1.00	0.33	0.20	0.73	0.75	6.50	3.75	1.57	1.54	9.26	1.63	1.24	4.08						
	31	2		1	4	2	21	9	39	76	359	4,369	3,965	10,957	0.67		0.20	0.36	0.50				1.05	1.95	9.21	1.43	1.30	3.59					
8	32		2	6	7		17	28	60	42	306	3,217	3,909	9,402		0.33	1.20	0.64					1.62	1.08	7.85	1.07	1.29	3.09					
	33	1	5	3	6	5	22	21	63	63	245	2,388	2,936	5,750	0.33	0.83	0.60	0.55	1.25	5.50	5.25		1.70	1.62	6.28	0.79	0.97	1.92					
	34	4	12	1	11	3	25	37	93	43	175	2,187	2,687	5,456	1.33	2.00	0.20	1.00	0.75	6.25	9.25	2.51	1.10	4.49	0.72	0.89	1.80						
	35	11	9	6	19	5	39	32	121	59	161	2,313	2,938	5,661	3.67	1.50	1.20	1.73	1.25	9.75	8.00		3.27	1.51	4.13	0.76	0.97	1.86					
9	36	11	18	5	19	2	35	19	109	65	124	2,051	3,179	5,973	3.67	3.00	1.00	1.73	0.50	8.75	4.75		2.95	1.67	3.18	0.67	1.05	1.97					
	37	15	25	5	19	9	29	25	127	23	113	2,189	3,160	5,419	5.00	4.17	1.00	1.73	2.25	7.25	6.25	3.43	0.59	2.90	0.72	1.04	1.79						
	38	9	29	7	22	9	14	5	95	38	130	1,782	3,496	5,090	3.00	4.83	1.40	2.00	2.25	3.50	1.25	2.57	0.97	3.33	0.59	1.15	1.68						
	39		15	5	19	7	8	8	62	29	107	1,439	3,159	4,023		2.50	1.00	1.73	1.75	2.00	2.00		1.68	0.74	2.74	0.47	1.04	1.32					
	40	2	17	4	20	5	4	5	57	39	96	1,220	3,259	3,500	0.67	2.83	0.80	1.82	1.25	1.00	1.25	1.54	1.00	2.46	0.40	1.07	1.15						
10	41	15	14	15	23	2		3	72	52	57	1,224	3,534	2,892	5.00	2.33	3.00	2.09	0.50				0.75	1.95	1.33	1.46	0.40	1.15	0.95				
	42	12	16	6	20	5		9	68	45	42	1,124	3,106	1,937	4.00	2.67	1.20	1.82	1.25				1.84	1.15	1.08	0.37	1.02	0.64					
	43	4	20	4	18	6	2	7	61	32	56	1,222	3,004	2,013	1.33	3.33	0.80	1.64	1.50	0.50			1.75	1.65	0.82	1.44	0.40	0.99	0.66				
	44	2	2	3	24	3	4	5	43	19	44	1,061	2,972	1,896	0.67	0.33	0.60	2.18	0.75	1.00	1.25	1.16	0.49	1.13	0.35	0.98	0.62						
11	45	7	10	2	13	10	2	9	53	26	30	967	2,724	1,643	2.33	1.67	0.40	1.18	2.50	0.50			1.43	0.67	0.77	0.32	0.90	0.54					
	46	8	13	4	18	20	3	1	67	15	34	931	2,813	1,651	2.67	2.17	0.80	1.64	5.00	0.75	0.25		1.81	0.38	0.87	0.31	0.92	0.54					
	47	2	10	1	8	8	3	3	35	18	29	835	2,721	1,792	0.67	1.67	0.20	0.73	2.00	0.75	0.75	0.95	0.46	0.74	0.27	0.89	0.59						
	48	1	18	3	16	5	1	2	46	19	25	643	2,601	1,396	0.33	3.00	0.60	1.45	1.25	0.25	0.50		1.24	0.49	0.64	0.21	0.86	0.46					
12	49	1	9	5	8	4	5	2	34	15	31	702	2,255	1,185	0.33	1.50	1.00	0.73	1.00	1.25	0.50		0.92	0.38	0.79	0.23	0.74	0.39					
	50		11	1	7	5	3	1	28	8	33	691	2,039	1,018		1.83	0.20	0.64	1.25	0.75	0.25		0.76	0.21	0.85	0.23	0.67	0.33					
	51	1	6		1	2	2		12	13	19	511	1,985	897	0.33	1.00		0.09	0.50	0.50			0.32	0.33	0.49	0.17	0.65	0.29					
	52		1		4	1	1	1	8	11	7	328	1,512	618		0.17		0.36	0.25	0.25	0.25		0.22	0.28	0.18	0.11	0.50	0.20					
	53										3		783											0.08			0.26						
合計		138	408	117	471	195	406	293	2,028	1,063	3,892	87,857	89,542	172,659	46.00	66.79	23.40	42.82	48.75	101.45	73.25	54.62	27.26	99.79	28.85	29.45	56.78						

注1) 2004年、2005年の全国患者報告数及び定点あたり報告数は、各週の還元データを転記したものであり、確定値とは異なる。  
 注2) 2005年第13週までの新居浜保健所のデータは西条保健所へ、大洲保健所のデータは八幡浜保健所へそれぞれ含め集計した。

伝染性紅斑

2005年の患者報告数は180人(定点当たり4.82人/年)で、前年(334人 定点当たり8.56人/年)よりも減少した。2003年以降は非流行期に入ったと考えられ、県下各地で散発程度の発生が続いている。地域別では松山市(定点当たり7.64人/年)、西条地区(定点当たり6.90人/年)が多かった。年齢別では0歳から9歳を中心に幅広く分布しているが、例年に比べると年少児の割合が多く、0歳が32人(17.8%)、1~4歳が74人(41.1%)、5~9歳が59人(32.8%)であった。本疾患は過去1992年、1997年および2001~2002年と、4~5年おきに流行期を迎えている。



伝染性紅斑

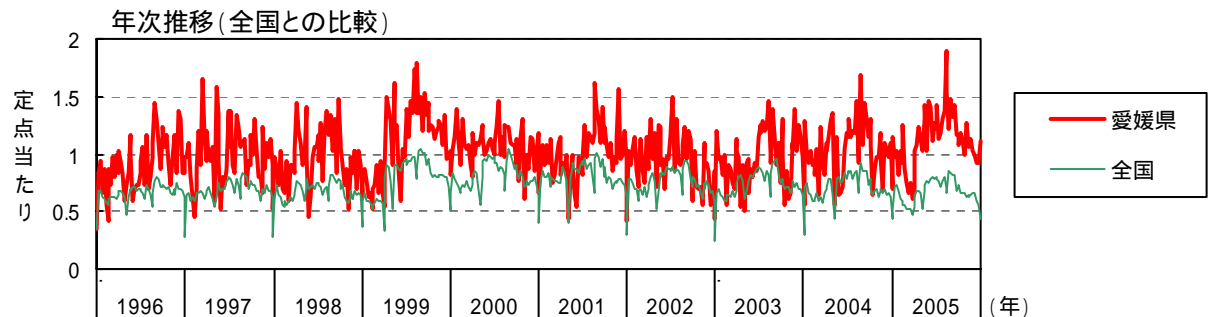
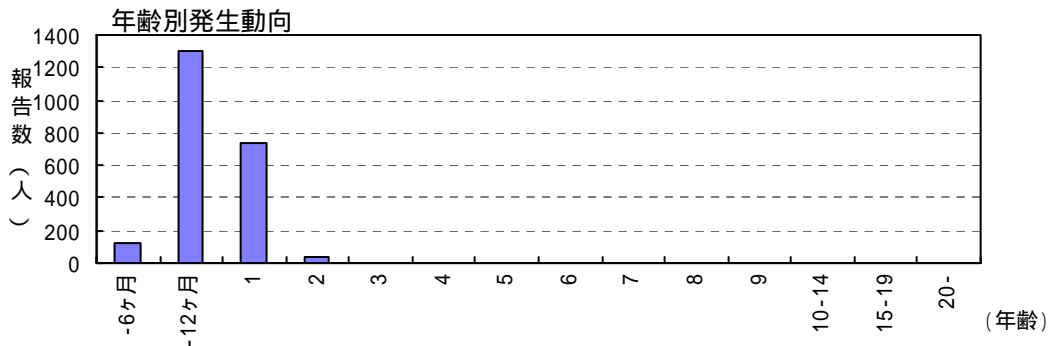
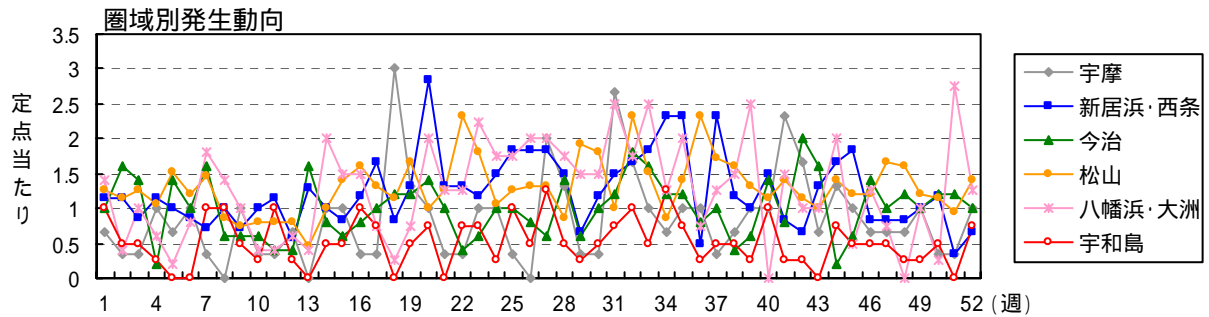
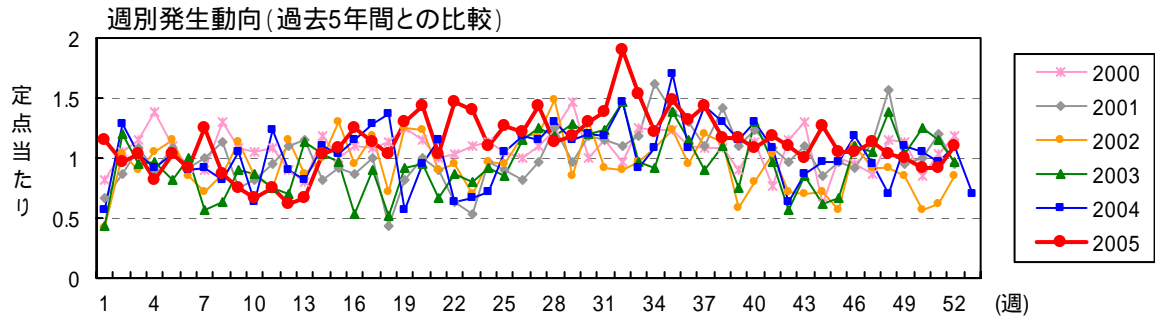
月	週	患者報告数															定点あたり報告数														
		2005年 保健所別								愛媛県			全国				2005年 保健所別								愛媛県			全国			
		四国中央	西条	今治	松山市	松山	八幡浜	宇和島		2005	2004	2003	2005	2004	2003	四国中央	西条	今治	松山市	松山	八幡浜	宇和島		2005	2004	2003	2005	2004	2003		
1	1				1	2		1	4	4	3	560	299	271				0.09	0.50		0.25	0.10	0.10	0.08	0.18	0.10	0.09				
	2				2				2	4	5	763	1,148	850				0.18				0.05	0.10	0.13	0.25	0.38	0.28				
	3									5	1	822	1,067	756									0.13	0.03	0.27	0.35	0.25				
	4		1		1				2	6	2	908	1,091	710		0.14		0.09				0.05	0.15	0.05	0.30	0.36	0.23				
	5			1					1	8	6	779	1,052	696			0.20					0.03	0.21	0.15	0.26	0.35	0.23				
2	6		2		2	1			5	3	1	609	862	602		0.29		0.18	0.25			0.13	0.08	0.03	0.20	0.28	0.20				
	7		1		4				5	6	6	670	786	519		0.14		0.36				0.13	0.15	0.15	0.22	0.26	0.17				
	8		2		1				3	12	2	699	782	572		0.29		0.09				0.08	0.31	0.05	0.23	0.26	0.19				
	9	2	2						4	10	1	629	871	620	0.67	0.29						0.10	0.26	0.03	0.21	0.29	0.20				
3	10				2			1	3	7	4	628	939	573				0.18		0.20		0.08	0.18	0.10	0.21	0.31	0.19				
	11		3					2	5	6	4	637	1,050	583		0.43				0.40		0.13	0.15	0.10	0.21	0.35	0.19				
	12									5	2	539	999	522									0.13	0.05	0.18	0.33	0.17				
	13									9	4	645	1,103	603									0.23	0.10	0.21	0.36	0.20				
4	14		1		2			1	4	5	1	754	1,125	558		0.17		0.18			0.25	0.11	0.13	0.03	0.25	0.37	0.18				
	15				1				1	13	4	685	1,171	699				0.09				0.03	0.33	0.10	0.22	0.38	0.23				
	16	1			1				2	16	1	816	1,487	855	0.33			0.09				0.05	0.41	0.03	0.27	0.49	0.28				
	17	1	2	1	1				5	14	4	883	1,477	714	0.33	0.33	0.20	0.09				0.14	0.36	0.10	0.29	0.49	0.23				
	18			1	1		1		3	14	2	586	1,258	728			0.20	0.09		0.25		0.08	0.36	0.05	0.19	0.41	0.24				
5	19			2	1	3			6	8	2	799	909	648			0.40	0.09	0.75			0.16	0.21	0.05	0.26	0.30	0.21				
	20				3				3	4	1	1,275	1,572	672				0.27				0.08	0.10	0.03	0.42	0.52	0.22				
	21		1		3		1	1	6	11	6	1,227	1,671	960		0.17		0.27		0.25	0.25	0.16	0.28	0.15	0.40	0.55	0.31				
	22		3	2			1		6	11	6	1,372	2,212	1,032		0.50	0.40			0.25		0.16	0.28	0.15	0.45	0.73	0.34				
6	23		1						1	13	1	1,540	1,558	964			0.17					0.03	0.33	0.03	0.51	0.51	0.32				
	24	1			4		1		7	5	1	1,445	1,572	1,006	0.33		0.17		0.36		0.25	0.19	0.13	0.03	0.47	0.52	0.33				
	25		1		1				2	15	4	1,685	1,981	1,117			0.17		0.09			0.05	0.38	0.10	0.55	0.65	0.37				
	26		2		4		1		7	11	3	1,485	1,910	931			0.33	0.36		0.25		0.19	0.28	0.08	0.49	0.63	0.31				
7	27		1		5		1		7	22	4	1,217	1,757	1,081			0.17		0.45		0.25	0.19	0.56	0.10	0.40	0.58	0.35				
	28			3	19				22	9	4	1,338	1,746	1,052								0.59	0.23	0.10	0.44	0.57	0.35				
	29		2	2	1				5	5	2	980	1,240	818			0.33	0.40	0.09			0.14	0.13	0.05	0.32	0.41	0.27				
	30		1						1	4	3	871	881	776			0.17					0.03	0.10	0.08	0.29	0.29	0.25				
	31		1	1	13				15	2	3	827	801	892		0.17	0.20	1.18				0.41	0.05	0.08	0.27	0.26	0.29				
8	32	2			1				3	3	5	556	742	734	0.67				0.09			0.08	0.08	0.13	0.18	0.24	0.24				
	33				1			1	2		4	508	465	380					0.09		0.25	0.05	0.10	0.10	0.17	0.15	0.13				
	34				8				8	1	7	598	461	842					0.73			0.22	0.03	0.18	0.20	0.15	0.28				
	35								1		1	696	591	608									0.03	0.23	0.19	0.20	0.20				
9	36		1		1		1		2	7	1	539	577	613			0.09			0.25		0.05	0.18	0.03	0.18	0.19	0.20				
	37								1	5	1	513	539	490	0.33							0.03	0.13	0.03	0.17	0.18	0.16				
	38			2					2	3	1	339	446	329								0.05	0.08	0.03	0.11	0.15	0.11				
	39		3						3	7	5	391	301	302		0.50						0.08	0.18	0.13	0.13	0.10	0.10				
	40	2							2	5	1	384	310	402	0.67							0.05	0.13	0.03	0.13	0.10	0.13				
10	41									3	1	325	278	343									0.08	0.03	0.11	0.09	0.11				
	42		1						1	2		386	312	339		0.17						0.03	0.05		0.13	0.10	0.11				
	43									3	1	414	340	476									0.08	0.03	0.13	0.11	0.16				
	44		4						4	3	3	448	364	594		0.67						0.11	0.08	0.08	0.15	0.12	0.20				
11	45		1						1	2	2	447	395	563		0.17						0.03	0.05	0.05	0.15	0.13	0.18				
	46			1					1	6	6	436	475	615							0.20	0.03	0.15	0.15	0.14	0.16	0.20				
	47								2	2	8	508	487	838									0.05	0.21	0.17	0.16	0.28				
	48		2						2	3	5	594	578	673		0.33						0.05	0.08	0.13	0.19	0.19	0.22				
12	49		1	1					2	3	2	651	533	766			0.20					0.05	0.08	0.05	0.21	0.18	0.25				
	50		2						2	2	4	708	558	869			0.33					0.05	0.05	0.10	0.23	0.18	0.29				
	51								1	2	2	553	703	823									0.03	0.05	0.18	0.23	0.27				
	52	3	1	2			1		7	5	4	461	656	823	1.00	0.17	0.40			0.25		0.19	0.13	0.10	0.15	0.22	0.27				
	53									1		436											0.03			0.14					
合計		13	43	19	84	6	11	4	180	334	157	39,128	48,924	35,802	4.33	6.90	3.80	7.64	1.50	2.60	1.00	4.82	8.56	4.03	12.84	16.09	11.77				

注1) 2004年、2005年の全国患者報告数及び定点あたり報告数は、各週の還元データを転記したものであり、確定値とは異なる。  
 注2) 2005年第13週までの新居浜保健所のデータは西条保健所へ、大洲保健所のデータは八幡浜保健所へそれぞれ含め集計した。



### 突発性発しん

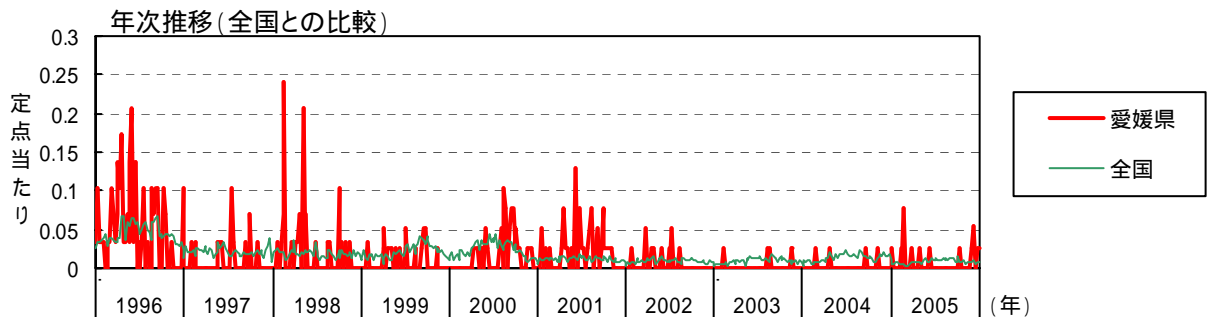
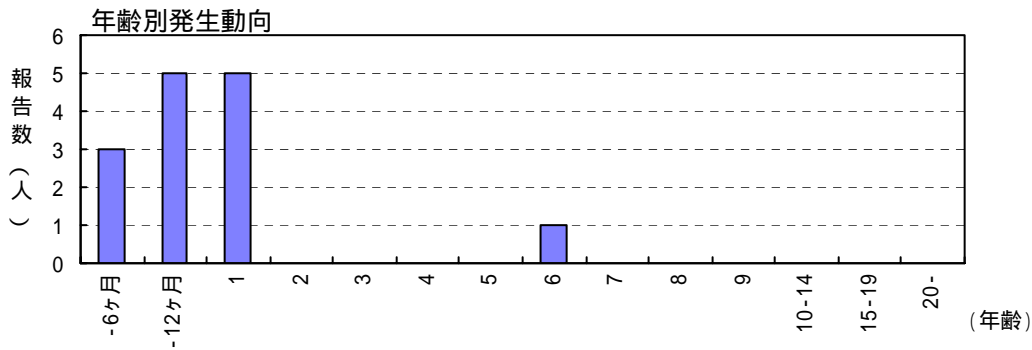
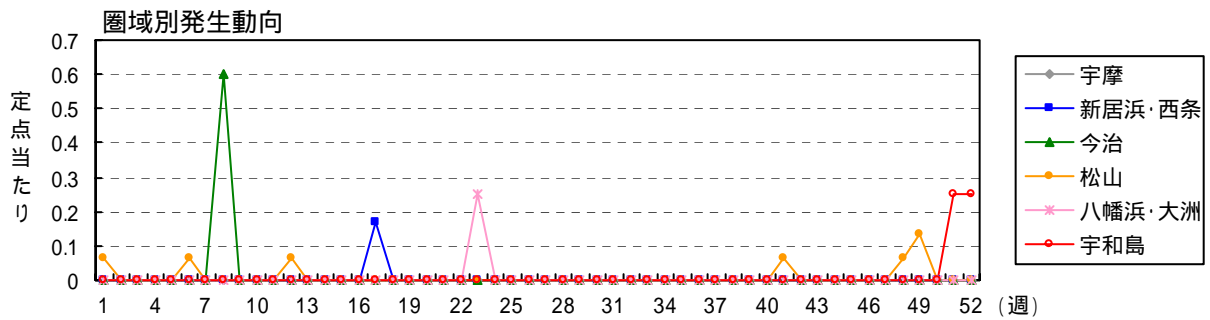
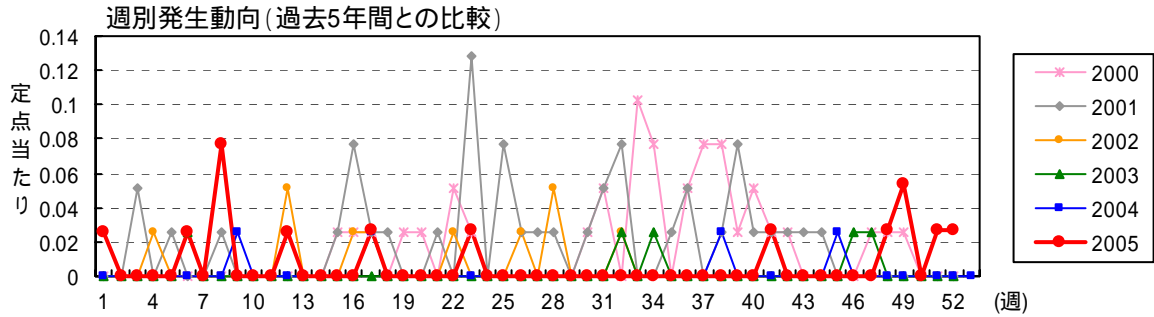
2005年の患者報告数は2,196人(定点当たり58.73人/年)で、前年(2,132人 定点当たり54.67人/年)に比べ増加し、過去10年間では最も多かった。年間を通じほぼ一定の報告があり、例年に比べ夏季の報告が多かった。地域別では松山市(定点当たり70.64人/年)が他地区に比べ多く、宇和島地区(定点当たり27.25人/年)は少なかった。年齢別では2歳以下2,190人で全体の99.7%を占めた。





百日咳

2005年の患者報告数は14人(定点当たり0.37人/年)で、2003年5人、2004年4人と比べると増加したが、依然患者報告数の極めて少ない状況で推移している。地域別では松山市7人、今治地区3人、宇和島地区2人、西条地区と八幡浜地区が各1人で、年齢別では0歳8人、1歳5人、6歳1人であった。本疾患は1995年以降、県内において流行的な発生は確認されていない。



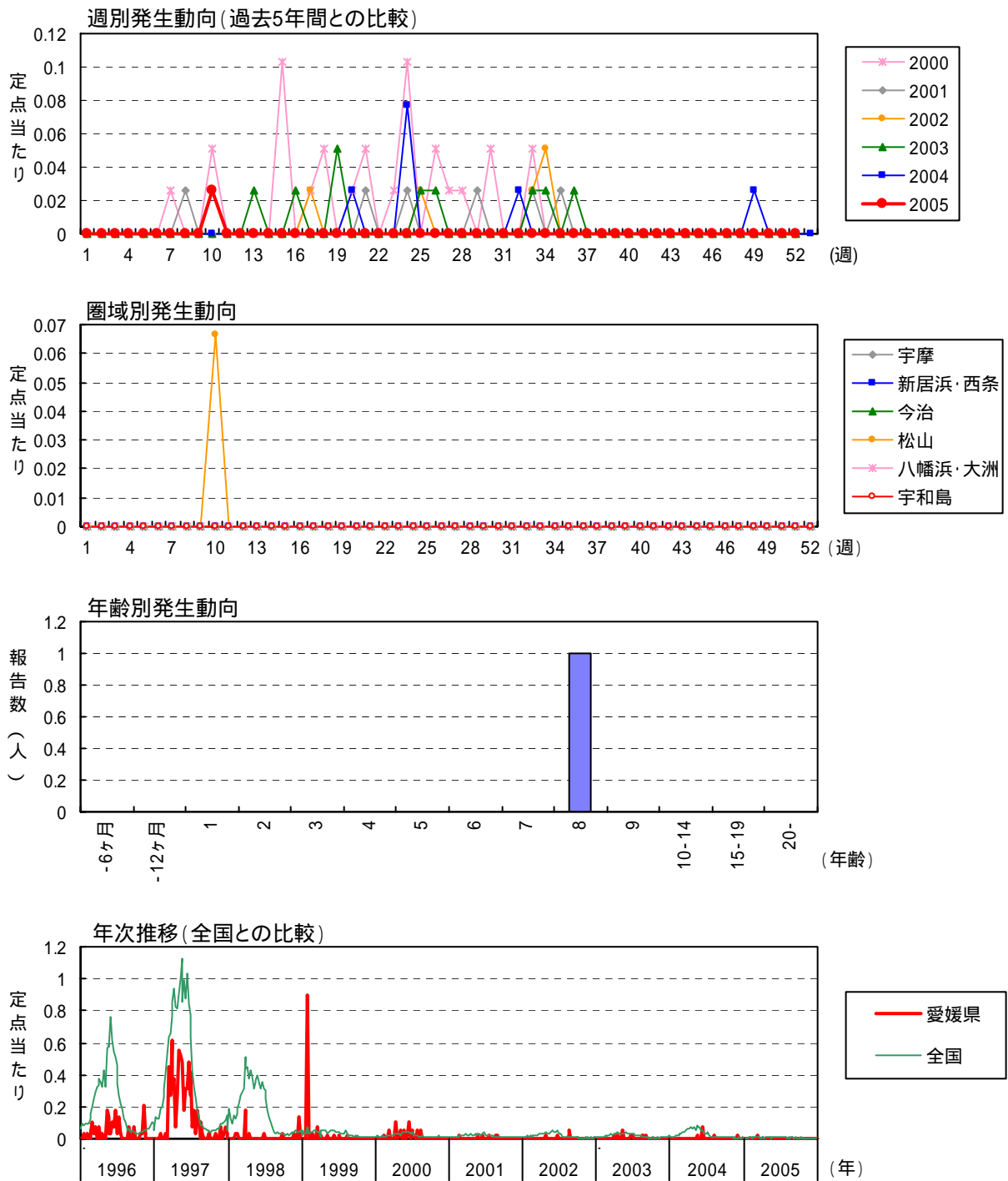
百日咳

月	週	患者報告数													定点あたり報告数																
		2005年 保健所別								愛媛県			全国			2005年 保健所別								愛媛県			全国				
		四国中央	西条	今治	松山市	松山	八幡浜	宇和島		2005	2004	2003	2005	2004	2003	四国中央	西条	今治	松山市	松山	八幡浜	宇和島		2005	2004	2003	2005	2004	2003		
1	1				1				1				19	7	6				0.09					0.03			0.01	0.00	0.00		
1	2												19	29	19											0.01	0.01	0.01			
1	3												27	21	15											0.01	0.01	0.00			
1	4												24	32	16											0.01	0.01	0.01			
1	5												18	29	13											0.01	0.01	0.00			
2	6				1				1		1		12	18	18				0.09					0.03		0.03	0.00	0.01	0.01		
2	7												12	19	16											0.00	0.01	0.01			
2	8								3				16	25	27									0.08		0.01	0.01	0.01			
2	9										1		9	26	10										0.03		0.00	0.01	0.00		
3	10												10	26	24											0.00	0.01	0.01			
3	11												13	26	27											0.00	0.01	0.01			
3	12				1				1				27	31	28				0.09					0.03		0.01	0.01	0.01			
3	13												24	28	18											0.01	0.01	0.01			
4	14												20	26	32											0.01	0.01	0.01			
4	15												25	40	29											0.01	0.01	0.01			
4	16												24	39	23											0.01	0.01	0.01			
4	17		1						1	1			23	61	28									0.03	0.03	0.01	0.02	0.01			
4	18												18	46	30											0.01	0.02	0.01			
5	19												33	33	11											0.01	0.01	0.00			
5	20												30	55	41											0.01	0.02	0.01			
5	21												42	55	32											0.01	0.02	0.01			
5	22												23	41	50											0.01	0.01	0.02			
6	23								1				26	54	38						0.25			0.03		0.01	0.02	0.01			
6	24												38	52	43											0.01	0.02	0.01			
6	25												30	52	38											0.01	0.02	0.01			
6	26												29	69	36											0.01	0.02	0.01			
7	27												42	53	37											0.01	0.02	0.01			
7	28												28	55	47											0.01	0.02	0.02			
7	29												32	49	29											0.01	0.02	0.01			
7	30												29	45	35											0.01	0.01	0.01			
7	31												36	52	42											0.01	0.02	0.01			
8	32												33	46	34											0.03	0.01	0.02	0.01		
8	33												37	36	20											0.01	0.01	0.01			
8	34												34	42	39											0.01	0.01	0.01			
8	35												42	73	55											0.01	0.02	0.02			
9	36												41	63	46											0.01	0.02	0.02			
9	37												36	46	39											0.01	0.02	0.01			
9	38												25	44	34										0.03	0.01	0.01	0.01			
9	39												27	41	43											0.01	0.01	0.01			
9	40												45	43	49											0.01	0.01	0.02			
10	41				1				1				24	48	34										0.03	0.01	0.02	0.01			
10	42												27	39	39											0.01	0.01	0.01			
10	43												34	26	28											0.01	0.01	0.01			
10	44												17	26	22											0.01	0.01	0.01			
11	45												27	39	28											0.03	0.01	0.01	0.01		
11	46												27	47	19											0.03	0.01	0.02	0.01		
11	47												23	53	30											0.01	0.02	0.01	0.01		
11	48				1								22	51	23				0.09					0.03		0.01	0.02	0.01			
12	49				2								29	61	30											0.03	0.01	0.02	0.01		
12	50												19	47	19											0.05	0.01	0.02	0.01		
12	51								1	1			22	49	32										0.03	0.01	0.02	0.01			
12	52								1	1			23	56	23										0.03	0.01	0.02	0.01			
12	53												35													0.01	0.02	0.01	0.01		
合計			1	3	7		1	2			14	4	5	1,372	2,205	1,544				0.17	0.60	0.64		0.25	0.50	0.37	0.10	0.13	0.45	0.73	0.51

注1) 2004年、2005年の全国患者報告数及び定点あたり報告数は、各週の還元データを転記したものであり、確定値とは異なる。  
 注2) 2005年第13週までの新居浜保健所のデータは西条保健所へ、大洲保健所のデータは八幡浜保健所へそれぞれ含め集計した。

## 風しん

2005年の患者報告数は1人(定点当たり0.03人/年)で、過去10年間では最も患者報告数の少ない年であった。県内では1995年(定点当たり41.7人/年)の大流行以降、患者報告数が減少しており、2002年5人、2003年9人、2004年6人と極めて少ない状況が続いている。

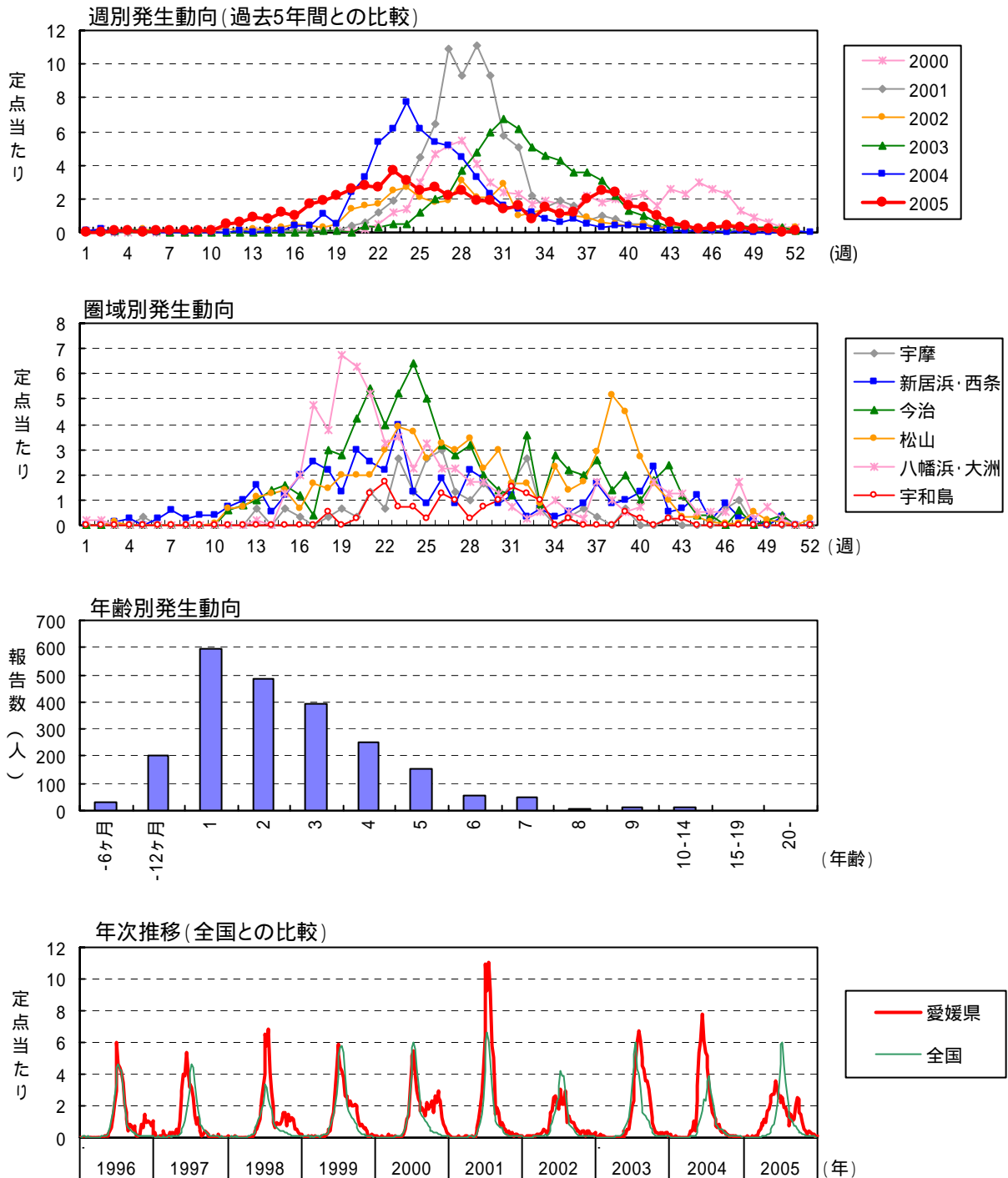


月	週	患者報告数											定点あたり報告数																
		2005年 保健所別							愛媛県			全国			2005年 保健所別							愛媛県			全国				
		四国中央	西条	今治	松山市	松山	八幡浜	宇和島	2005	2004	2003	2005	2004	2003	四国中央	西条	今治	松山市	松山	八幡浜	宇和島	2005	2004	2003	2005	2004	2003		
1	1										14	25	11												0.00	0.01	0.00		
1	2										10	33	28												0.00	0.01	0.01		
1	3										11	27	22												0.00	0.01	0.01		
1	4										17	32	36												0.01	0.01	0.01		
1	5										16	59	45												0.01	0.02	0.01		
2	6										14	65	23												0.00	0.02	0.01		
2	7										23	65	57												0.01	0.02	0.02		
2	8										20	110	37												0.01	0.04	0.01		
2	9										16	93	50												0.01	0.03	0.02		
3	10				1				1		33	116	52				0.09					0.03			0.01	0.04	0.02		
3	11										17	117	88												0.01	0.04	0.03		
3	12										12	150	63												0.00	0.05	0.02		
3	13									1	18	194	93										0.03	0.01	0.06	0.03			
4	14										18	183	108												0.01	0.06	0.04		
4	15										14	189	88												0.00	0.06	0.03		
4	16									1	26	232	131											0.03	0.01	0.08	0.04		
4	17										21	203	111												0.01	0.07	0.04		
4	18										17	218	97												0.01	0.07	0.03		
5	19										21	156	111												0.01	0.05	0.04		
5	20								1		14	243	107									0.03			0.00	0.08	0.04		
5	21										18	220	97												0.01	0.07	0.03		
5	22										25	217	118												0.01	0.07	0.04		
6	23										31	147	87												0.01	0.05	0.03		
6	24								3		32	148	90												0.01	0.05	0.03		
6	25									1	31	98	96												0.01	0.03	0.03		
6	26									1	22	105	106												0.03	0.01	0.03	0.03	
7	27										24	88	86													0.01	0.03	0.03	
7	28										37	111	67													0.01	0.04	0.02	
7	29										22	62	63													0.01	0.02	0.02	
7	30										23	36	62													0.01	0.01	0.02	
7	31										13	30	49													0.00	0.01	0.02	
8	32								1		23	31	33													0.01	0.01	0.01	
8	33										13	21	25													0.00	0.01	0.01	
8	34										21	33	25													0.01	0.01	0.01	
8	35										16	29	24													0.01	0.01	0.01	
9	36										13	21	24													0.00	0.01	0.01	
9	37										22	24	26													0.01	0.01	0.01	
9	38										13	36	15													0.00	0.01	0.00	
9	39										13	26	14													0.00	0.01	0.00	
9	40										12	31	23													0.00	0.01	0.01	
10	41										18	25	17													0.01	0.01	0.01	
10	42										10	18	7													0.00	0.01	0.00	
10	43										8	22	13													0.00	0.01	0.00	
10	44										9	21	29													0.00	0.01	0.01	
11	45										13	21	11													0.00	0.01	0.00	
11	46										7	14	22													0.00	0.00	0.01	
11	47										10	16	30													0.00	0.01	0.01	
11	48										8	12	20													0.00	0.00	0.01	
12	49									1	8	14	26													0.00	0.00	0.01	
12	50										9	17	42													0.00	0.01	0.01	
12	51										12	12	38													0.00	0.00	0.01	
12	52										10	22	52													0.00	0.01	0.02	
12	53										10	22	52													0.00	0.01	0.02	
合計					1				1	6	9	898	4,248	2,795				0.09						0.03	0.15	0.23	0.29	1.40	0.92

注1) 2004年、2005年の全国患者報告数及び定点あたり報告数は、各週の還元データを転記したものであり、確定値とは異なる。  
 注2) 2005年第13週までの新居浜保健所のデータは西条保健所へ、大洲保健所のデータは八幡浜保健所へそれぞれ含め集計した。

## ヘルパンギーナ

2005年の患者報告数は2,248人(定点当たり60.62人/年)で、前年(2,477人 定点当たり63.51人/年)に比べ減少し、1999年以降では2002年に次いで小規模な流行であった。本年の流行開始時期は例年に比べ2ヶ月程度早く、全国的に見ても本県に特徴的な動向であった。3月中旬から県下各地で散発し、4月には西条～八幡浜地区、5月には四国中央地区と宇和島地区でそれぞれ増加したが、例年に比べると緩やかな増加で、県全体では第23週(6月上旬)に定点当たり3.62人/週と流行のピークを迎えた。その後一旦減少したが、9月以降中予を中心に再び増加に転じ、第38週(9月下旬)に県全体で定点当たり2.51人/週と第2のピークを形成した。地域別では今治地区(定点当たり82.60人/年)、松山市(定点当たり74.00人/年)、松山地区(定点当たり71.00人/年)が多かった。年齢別では1歳が597人(26.6%)と最も多く、1～4歳が1,729人で全体の76.9%を占めた。



ヘルパンギーナ

月	週	患者報告数													定点あたり報告数												
		2005年 保健所別							愛媛県			全国			2005年 保健所別							愛媛県			全国		
		四国中央	西条	今治	松山市	松山	八幡浜	宇和島	2005	2004	2003	2005	2004	2003	四国中央	西条	今治	松山市	松山	八幡浜	宇和島	2005	2004	2003	2005	2004	2003
1	1					1		1	3	2	96	61	37						0.20		0.03	0.08	0.05	0.03	0.02	0.01	
	2					1		1	9	2	78	87	83						0.20		0.03	0.23	0.05	0.03	0.03	0.03	
	3		1		2			3	3	3	100	84	84		0.14		0.18			0.08		0.08	0.08	0.03	0.03	0.03	
	4		2					2	2	7	127	67	91		0.29					0.05		0.05	0.18	0.04	0.02	0.03	
	5	1						1	4	3	108	82	77	0.33						0.03		0.10	0.08	0.04	0.03	0.03	
	6		2					2	1	3	117	69	86		0.29					0.05		0.03	0.08	0.04	0.02	0.03	
	7		4					4	1	1	103	73	106		0.57					0.10		0.03	0.03	0.03	0.02	0.03	
	8		2					2			138	67	84		0.29					0.05			0.05	0.02	0.03	0.03	
	9		3					3	1		113	96	76		0.43					0.08		0.03	0.04	0.03	0.02	0.02	
	10		3			1		4			110	101	79		0.43			0.25		0.10			0.04	0.03	0.03	0.03	
	11		5	3	8	2		18		1	151	95	116		0.71	0.60	0.73	0.50		0.46		0.03	0.05	0.03	0.04	0.04	
	12		7	4	7	4		22	2		136	104	124		1.00	0.80	0.64	1.00		0.56	0.05		0.04	0.03	0.04	0.04	
	13	2	11	5	15	2	1	36		1	240	108	140	0.67	1.57	1.00	1.36	0.50	0.20	0.92		0.03	0.08	0.04	0.05		
	14		3	7	13	6		29	2		268	155	140		0.50	1.40	1.18	1.50		0.78	0.05		0.09	0.05	0.05		
	15	2	7	8	15	6	5	43	3	1	410	147	171	0.67	1.17	1.60	1.36	1.50	1.25	1.16	0.08	0.03	0.13	0.05	0.06		
	16	1	12	6	6	4	8	37	16		469	247	262	0.33	2.00	1.20	0.55	1.00	2.00	1.00	0.41		0.15	0.08	0.09		
	17		15	2	20	5	19	61	17	1	631	392	302		2.50	0.40	1.82	1.25	4.75	1.65	0.44	0.03	0.21	0.13	0.10		
	18	1	13	15	14	8	15	68	43	2	690	475	428	0.33	2.17	3.00	1.27	2.00	3.75	1.84	1.10	0.05	0.23	0.16	0.14		
	19	2	8	14	22	8	27	81	18	4	1,050	398	521	0.67	1.33	2.80	2.00	2.00	6.75	2.19	0.46	0.10	0.34	0.13	0.17		
	20	1	18	21	16	14	25	96	91	1	1,510	1,039	896	0.33	3.00	4.20	1.45	3.50	6.25	2.59	2.33	0.03	0.50	0.34	0.29		
	21	4	15	27	25	5	21	102	127	15	2,164	1,782	1,657	1.33	2.50	5.40	2.27	1.25	5.25	2.76	3.26	0.38	0.71	0.59	0.54		
	22	2	13	20	33	12	13	100	208	10	2,599	2,976	2,202	0.67	2.17	4.00	3.00	3.00	3.25	2.70	5.33	0.26	0.85	0.98	0.72		
	23	8	24	26	41	18	14	134	239	20	4,222	3,975	3,023	2.67	4.00	5.20	3.73	4.50	3.50	3.62	6.13	0.51	1.39	1.31	0.99		
	24	4	8	32	48	8	9	112	302	19	6,366	5,069	3,858	1.33	1.33	6.40	4.36	2.00	2.25	3.03	7.74	0.49	2.09	1.66	1.27		
	25	8	5	25	30	10	13	92	239	48	9,774	7,230	6,577	2.67	0.83	5.00	2.73	2.50	3.25	2.49	6.13	1.23	3.21	2.38	2.16		
	26	9	11	16	34	15	9	99	210	79	14,134	7,123	10,256	3.00	1.83	3.20	3.09	3.75	2.25	2.68	5.38	2.03	4.64	2.34	3.36		
	27	4	5	14	38	7	9	81	203	89	17,867	9,453	13,462	1.33	0.83	2.80	3.45	1.75	2.25	2.19	5.21	2.28	5.85	3.11	4.42		
	28	3	13	16	41	11	7	92	173	145	18,369	10,795	16,147	1.00	2.17	3.20	3.73	2.75	1.75	2.49	4.44	3.72	6.04	3.55	5.30		
	29	5	11	10	23	11	7	70	127	187	13,760	11,839	18,274	1.67	1.83	2.00	2.09	2.75	1.75	1.89	3.26	4.79	4.51	3.89	6.00		
	30	3	5	7	41	4	5	69	89	234	10,531	9,132	13,328	1.00	0.83	1.40	3.73	1.00	1.25	1.00	1.86	2.28	6.00	3.46	3.00	4.38	
	31	5	7	6	23	2	3	52	61	263	7,929	7,468	12,121	1.67	1.17	1.20	2.09	0.50	0.75	1.50	1.41	1.56	6.74	2.60	3.98		
	32	8	2	18	19	6	1	59	53	238	5,639	5,736	9,781	2.67	0.33	3.60	1.73	1.50	0.25	1.25	1.59	1.36	6.10	1.87	1.89	3.22	
	33	2	4	4	13		4	29	47	197	3,847	3,593	5,746	0.67	0.67	0.80	1.18		0.50	1.00	0.78	1.21	5.05	1.28	1.19	1.92	
	34	2	2	14	31	4	4	55	30	177	3,526	2,557	4,776		0.33	2.80	2.82	1.00	1.00	1.49	0.77	4.54	1.16	0.85	1.57		
	35	1	3	11	11	10	2	39	25	167	3,106	2,251	4,567	0.33	0.50	2.20	1.00	2.50	0.50	1.05	0.64	4.28	1.02	0.74	1.50		
	36	2	5	10	15	11	1	44	32	140	2,385	1,746	4,147	0.67	0.83	2.00	1.36	2.75	0.25	1.19	0.82	3.59	0.78	0.58	1.37		
	37	1	10	13	27	17	7	75	18	138	2,241	1,741	3,594	0.33	1.67	2.60	2.45	4.25	1.75	2.03	0.46	3.54	0.74	0.57	1.18		
	38		5	7	58	19	4	93	13	121	1,737	1,459	3,062		0.83	1.40	5.27	4.75	1.00	2.51	0.33	3.10	0.57	0.48	1.01		
	39	2	6	10	51	16	2	89	16	87	1,335	1,063	2,053	0.67	1.00	2.00	4.64	4.00	0.50	2.41	0.41	2.23	0.44	0.35	0.68		
	40		8	5	27	14	3	58	14	51	950	999	1,461		1.33	1.00	2.45	3.50	0.75	1.57	0.36	1.31	0.31	0.33	0.48		
	41		14	9	13	12	7	55	10	37	824	739	968		2.33	1.80	1.18	3.00	1.75	1.49	0.26	0.95	0.27	0.24	0.32		
	42	1	3	12	11	4	5	37	7	25	737	541	630	0.33	0.50	2.40	1.00	1.00	1.25	1.00	0.18	0.64	0.24	0.18	0.21		
	43		4	6	3	2	5	21	4	13	546	423	473		0.67	1.20	0.27	0.50	1.25	0.57	0.10	0.33	0.18	0.14	0.16		
	44		7	2	4	1	2	16	3	11	436	355	407		1.17	0.40	0.36	0.25	0.50	0.43	0.08	0.28	0.14	0.12	0.13		
	45		1	2	2		2	7	4	8	397	268	345		0.17	0.40	0.18		0.50	0.19	0.10	0.21	0.13	0.09	0.11		
	46	2	5		1		2	10	3	12	325	257	340	0.67	0.83		0.09		0.50	0.27	0.08	0.31	0.11	0.08	0.11		
	47	3	2	3	1		7	16		10	306	239	300	1.00	0.33	0.60	0.09		1.75	0.43		0.26	0.10	0.08	0.10		
	48		1		5	3	1	10	3	14	268	264	286		0.17		0.45	0.75	0.25	0.27	0.08	0.36	0.09	0.09	0.09		
	49			1	3		3	7	1	10	205	231	293			0.20	0.27		0.75	0.19	0.03	0.26	0.07	0.08	0.10		
	50		2	2	2		1	7		12	164	197	278		0.33	0.40	0.18		0.25	0.19		0.31	0.05	0.06	0.09		
	51							11		11	125	184	193									0.28	0.04	0.06	0.06	0.06	
	52				2	2		4	2	2	98	158	166				0.18	0.50		0.11	0.05	0.05	0.03	0.05	0.05		
	53								1			90										0.03			0.03	0.03	
合計		87	317	413	814	284	273	60	2,248	2,477	2,622	143,557	105,880	148,674	29.00	51.88	82.60	74.00	71.00	68.10	15.00	60.62	63.51	67.23	47.14	34.83	48.89

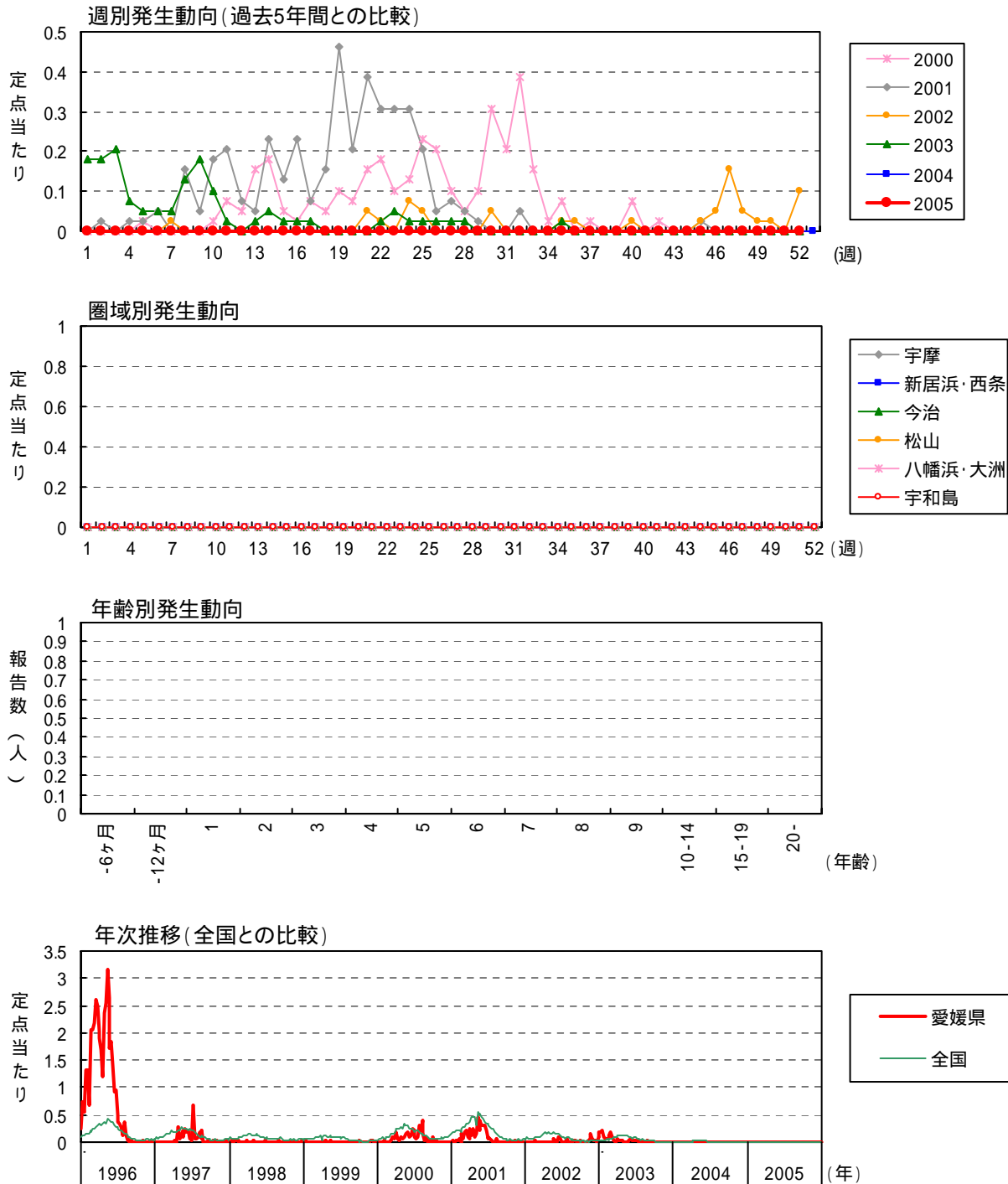
注1)2004年、2005年の全国患者報告数及び定点あたり報告数は、各週の還元データを転記したものであり、確定値とは異なる。  
 注2)2005年第13週までの新居浜保健所のデータは西条保健所へ、大洲保健所のデータは八幡浜保健所へそれぞれ含め集計した。



麻しん（成人麻しんを除く）

2005年の患者報告はなかった。本疾患は1996年に県下全域で流行して以来、局地的な小流行に留まっており患者報告の少ない状況が続いていた。2002年10月～2003年7月に麻しん・成人麻しんの流行が発生したが、2003年第35週以降新たな患者報告はない。

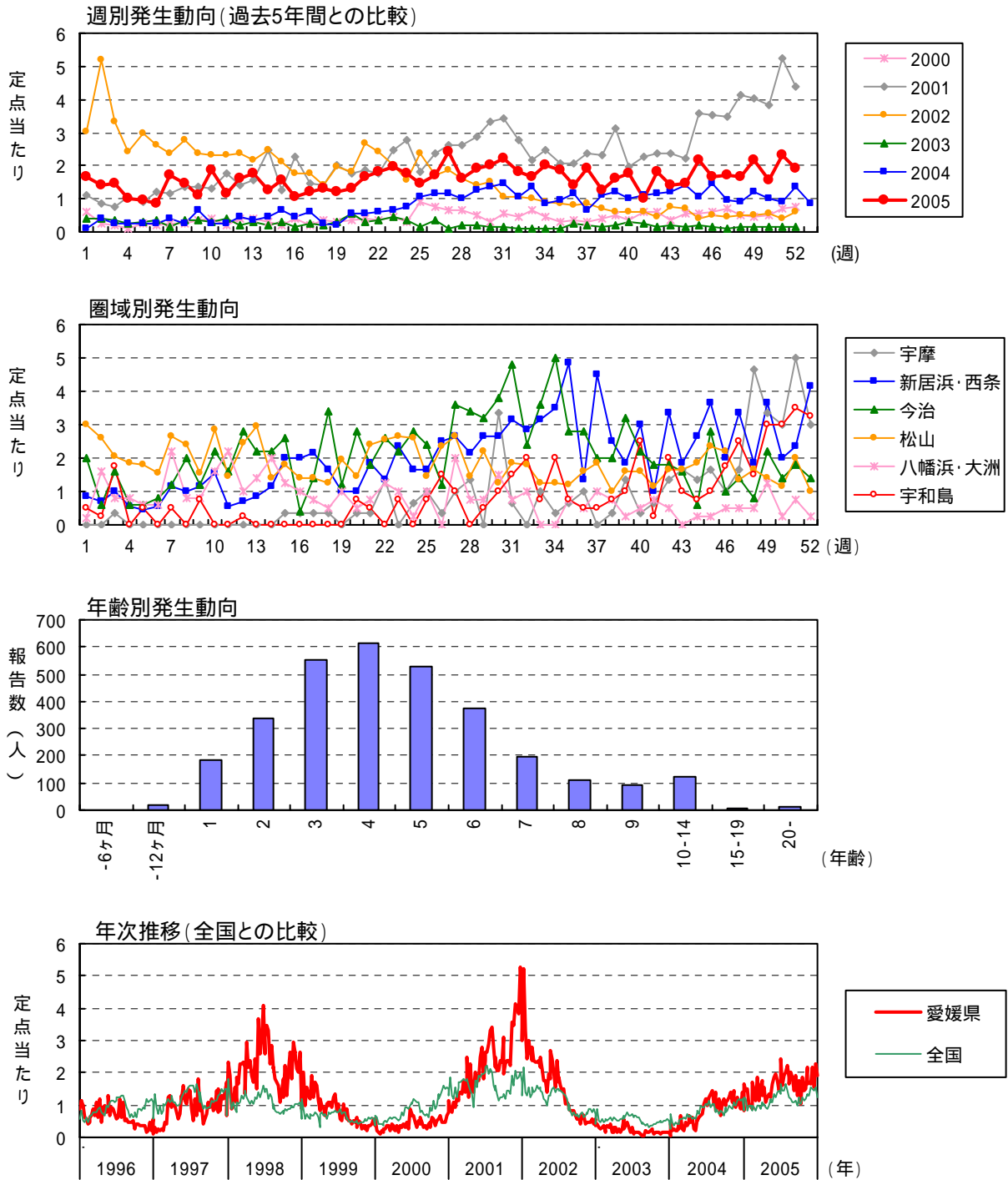
全国的に見ても、この10年間春季を中心とする流行を繰り返してきたが、2004年以降は全国単位で流行と呼べる程の患者報告数の増加は見られなかった。





流行性耳下腺炎

2005年の患者報告数は3,143人(定点当たり83.97人/年)で、前年(1,656人 定点当たり42.46人/年)に比べ大幅に増加した。前年から中予で増加傾向が見られたが、年始以降西条地区と今治地区で、6月に入り宇和島地区と四国中央地区でも増加し始めた。地域別では今治地区(定点当たり109.80人/年)、松山市(定点当たり106.18人/年)、西条地区(定点当たり106.14人/年)が多かった。年齢別では乳幼児から成人の幅広い年齢層にわたっているが、特に4歳児が612人(19.5%)と多く、1~6歳の幼児が2,586人で全体の82.3%を占めた。過去の推移を見ると、本疾患は3~4年周期で流行しており、本年は流行期であったと考えられる。



流行性耳下腺炎

月	週	患者報告数													定点あたり報告数														
		2005年 保健所別								愛媛県			全国			2005年 保健所別								愛媛県			全国		
		四国中央	西条	今治	松山市	松山	八幡浜	宇和島	2005	2004	2003	2005	2004	2003	四国中央	西条	今治	松山市	松山	八幡浜	宇和島	2005	2004	2003	2005	2004	2003		
1	1		6	10	37	8	1	2	64	3	15	3,777	691	1,148		0.86	2.00	3.36	2.00	0.20	0.50	1.64	0.08	0.38	1.24	0.23	0.39		
1	2		5	3	31	8	8	1	56	16	16	3,625	2,195	2,678		0.71	0.60	2.82	2.00	1.60	0.25	1.44	0.41	0.41	1.19	0.73	0.88		
1	3	1	7	8	24	7	4	7	58	9	13	2,521	1,399	1,642	0.33	1.00	1.60	2.18	1.75	0.80	1.75	1.49	0.23	0.33	0.83	0.46	0.54		
	4		4	3	23	5	4	4	39	10	10	2,937	1,072	1,353		0.57	0.60	2.09	1.25	0.80	1.00	1.00	0.26	0.26	0.96	0.35	0.44		
	5		3	3	23	4	3	2	38	9	12	2,930	1,430	1,696		0.43	0.60	2.09	1.00	0.60	0.50	0.97	0.23	0.31	0.96	0.47	0.56		
2	6		4	4	22	1	3		34	9	14	2,447	1,211	1,350		0.57	0.80	2.00	0.25	0.60	0.87	0.23	0.36	0.80	0.40	0.44			
	7		8	6	28	12	11	2	67	16	6	2,979	1,210	1,546		1.14	1.20	2.55	3.00	2.20	0.50	1.72	0.41	0.15	0.98	0.40	0.51		
	8		7	10	31	5	4		57	10	13	2,913	1,603	1,706		1.00	2.00	2.82	1.25	0.80	1.46	0.26	0.33	0.95	0.53	0.56			
	9		8	6	20	3	4	3	44	26	14	2,536	1,739	1,557		1.14	1.20	1.82	0.75	0.80	1.13	0.67	0.36	0.83	0.57	0.51			
3	10		11	11	30	13	8		73	10	12	3,009	1,714	1,759		1.57	2.20	2.73	3.25	1.60	1.87	0.26	0.31	0.99	0.56	0.58			
	11		4	8	17	5	11		45	9	16	2,927	1,870	1,890		0.57	1.60	1.55	1.25	2.20	1.15	0.23	0.41	0.96	0.61	0.62			
	12		5	14	31	6	5	1	62	18	7	2,630	1,729	1,576		0.71	2.80	2.82	1.50	1.00	1.59	0.46	0.18	0.86	0.57	0.52			
	13		6	11	34	10	7		68	14	12	3,316	2,138	1,839		0.86	2.20	3.09	2.50	1.40	1.74	0.36	0.31	1.09	0.70	0.60			
4	14		7	11	16	5	8		47	18	7	3,054	1,898	1,885		1.17	2.20	1.45	1.25	2.00	1.27	0.46	0.18	1.00	0.62	0.62			
	15	1	12	13	22	5	5		58	26	12	3,126	2,089	1,770	0.33	2.00	2.60	2.00	1.25	1.25	1.57	0.67	0.31	1.03	0.69	0.58			
	16	1	12	2	20	1	4		40	18	6	2,843	1,993	1,612	0.33	2.00	0.40	1.82	0.25	1.00	1.08	0.46	0.15	0.93	0.66	0.53			
	17	1	13	7	20	1	3		45	24	10	2,723	1,787	1,622	0.33	2.17	1.40	1.82	0.25	0.75	1.22	0.62	0.26	0.90	0.59	0.53			
	18	1	10	17	15	4	2		49	10	7	2,969	1,842	1,673	0.33	1.67	3.40	1.36	1.00	0.50	1.32	0.26	0.18	0.98	0.61	0.55			
5	19		6	6	26	3	4		45	8	11	3,664	1,663	1,711		1.00	1.20	2.36	0.75	1.00	1.22	0.21	0.28	1.19	0.55	0.56			
	20	1	6	14	22	2	3		48	22	22	3,352	2,288	2,005	0.33	1.00	2.80	2.00	0.50	0.75	1.30	0.56	0.56	1.10	0.75	0.66			
	21	1	11	9	29	7	3	2	62	21	11	3,332	2,484	1,773	0.33	1.83	1.80	2.64	1.75	0.75	1.68	0.54	0.28	1.09	0.82	0.58			
	22	4	8	13	35	3	5		68	24	14	4,119	2,252	2,025	1.33	1.33	2.60	3.18	0.75	1.25	1.84	0.62	0.36	1.35	0.74	0.66			
6	23		14	11	34	6	4	3	72	26	18	3,812	3,006	2,350		2.33	2.20	3.09	1.50	1.00	1.95	0.67	0.46	1.25	0.99	0.77			
	24	2	10	14	33	6	1		66	29	13	4,315	2,855	2,023	0.67	1.67	2.80	3.00	1.50	0.25	1.78	0.74	0.33	1.42	0.94	0.66			
	25	3	10	12	18	4	4	3	54	41	6	4,483	2,770	2,088	1.00	1.67	2.40	1.64	1.00	1.00	1.46	1.05	0.15	1.47	0.91	0.69			
	26	1	15	6	26	9		6	63	46	13	4,080	3,199	2,259	0.33	2.50	1.20	2.36	2.25	1.50	1.70	1.18	0.33	1.34	1.05	0.74			
7	27	3	16	18	27	13	8	4	89	46	4	5,012	3,100	1,975	1.00	2.67	3.60	2.45	3.25	2.00	2.41	1.18	0.10	1.64	1.02	0.65			
	28	4	13	17	18	4	3		59	39	7	4,445	3,040	2,109	1.33	2.17	3.40	1.64	1.00	0.75	1.59	1.00	0.18	1.46	1.00	0.69			
	29		16	16	25	8	3	2	70	49	7	4,460	3,445	2,033		2.67	3.20	2.27	2.00	0.75	1.89	1.26	0.18	1.46	1.13	0.67			
	30	10	16	19	15	4	6	4	4,992	2,872	1,820	4,992	2,872	1,820	3.33	2.67	3.80	1.36	1.00	1.50	2.00	1.36	0.15	1.64	0.94	0.60			
	31	2	19	24	27	1	3	6	82	57	6	4,352	3,193	1,885	0.67	3.17	4.80	2.45	0.25	0.75	2.22	1.46	0.15	1.43	1.05	0.62			
8	32		17	12	24	3	4	8	68	41	4	3,699	3,124	1,637		2.83	2.40	2.18	0.75	1.00	2.00	1.84	1.05	0.10	1.23	1.03	0.54		
	33	3	19	18	15	4		3	62	54	3	3,761	2,325	1,250	1.00	3.17	3.60	1.36	1.00	0.75	1.68	1.38	0.08	1.25	0.77	0.42			
	34	1	21	25	13	6		8	74	33	3	3,625	2,729	1,486	0.33	3.50	5.00	1.18	1.50	2.00	2.00	0.85	0.08	1.19	0.90	0.49			
	35	2	29	14	13	5	3	3	69	37	3	3,333	2,591	1,190	0.67	4.83	2.80	1.18	1.25	0.75	1.86	0.95	0.08	1.09	0.85	0.39			
9	36	3	8	14	13	11	2	2	53	46	9	3,237	2,176	1,109	1.00	1.33	2.80	1.18	2.75	0.50	1.43	1.18	0.23	1.06	0.72	0.37			
	37		27	10	23	5	4	2	71	26	7	3,407	2,454	1,258		4.50	2.00	2.09	1.25	1.00	1.92	0.67	0.18	1.12	0.81	0.41			
	38	1	15	10	12	3	3	3	47	43	6	2,970	2,300	972	0.33	2.50	2.00	1.09	0.75	0.75	1.27	1.10	0.15	0.98	0.76	0.32			
	39	4	11	16	20	4	1	4	60	47	8	3,707	2,121	1,130	1.33	1.83	3.20	1.82	1.00	0.25	1.62	1.21	0.21	1.22	0.70	0.37			
	40	1	18	11	22	2	2	10	66	39	11	3,345	2,784	1,147	0.33	3.00	2.20	2.00	0.50	0.50	1.78	1.00	0.28	1.10	0.92	0.38			
10	41	2	6	9	14	3	3	1	38	43	9	3,209	2,435	1,097	0.67	1.00	1.80	1.27	0.75	0.75	1.03	1.10	0.23	1.05	0.79	0.36			
	42	4	20	9	21	4	2	8	68	45	5	3,786	2,556	1,217	1.33	3.33	1.80	1.91	1.00	0.50	1.84	1.15	0.13	1.24	0.84	0.40			
	43	5	11	8	21	4		4	53	48	7	3,542	2,989	1,258	1.67	1.83	1.60	1.91	1.00	1.00	1.43	1.23	0.18	1.15	0.98	0.41			
	44	4	16	3	25	3	1	3	55	55	6	3,603	2,764	1,340	1.33	2.67	0.60	2.27	0.75	0.25	1.49	1.41	0.15	1.18	0.91	0.44			
11	45	5	22	14	32	3	1	4	81	42	7	4,077	2,640	1,399	1.67	3.67	2.80	2.91	0.75	0.25	2.19	1.08	0.18	1.34	0.87	0.46			
	46	3	12	5	29	4	2	7	62	57	5	3,970	3,336	1,546	1.00	2.00	1.00	2.64	1.00	0.50	1.68	1.46	0.13	1.30	1.10	0.51			
	47	5	20	7	17	3	2	10	64	38	4	4,001	3,200	1,491	1.67	3.33	1.40	1.55	0.75	0.50	1.73	0.97	0.10	1.31	1.05	0.49			
	48	14	11	4	17	8	2	6	62	36	6	4,662	3,016	1,451	4.67	1.83	0.80	1.55	2.00	0.50	1.68	0.92	0.15	1.53	0.99	0.48			
12	49	10	22	11	18	3	5	12	81	48	6	4,521	3,523	1,599	3.33	3.67	2.20	1.64	0.75	1.25	2.19	1.23	0.15	1.48	1.16	0.52			
	50	9	12	7	10	7	1	12	58	40	6	4,452	3,549	1,515	3.00	2.00	1.40	0.91	1.75	0.25	3.00	1.57	1.03	1.46	1.17	0.50			
	51	15	14	9	20	10	3	14	85	35	6	4,717	3,454	1,735	5.00	2.33	1.80	1.82	2.50	0.75	3.50	2.30	0.90	1.55	1.13	0.57			
	52	9	25	7	10	5	1	13	70	54	6	3,720	3,569	1,549	3.00	4.17	1.40	0.91	1.25	0.25	1.89	1.38	0.15	1.23	1.17	0.51			
	53									33				2,487							0.85					0.82			
合計		136	648	549	1,168	271	183	188	3,143	1,656	467	187,024	127,899	84,734	45.33	106.14	109.80	106.18	67.75	42.10	47.00	83.97	42.46	11.97	61.40	42.07	27.86		

注1) 2004年、2005年の全国患者報告数及び定点あたり報告数は、各週の還元データを転記したものであり、確定値とは異なる。  
注2) 2005年第13週までの新居浜保健所のデータは西条保健所へ、大洲保健所のデータは八幡浜保健所へそれぞれ含め集計した。