

# 高齢者人口等統計表

(令和2年度)

長寿介護課

## も く じ

### ○高齢者人口の状況

令和2年度市町別65歳以上人口の状況	1
令和2年度市町別総人口、60歳以上、65歳以上の人口	2
70歳以上、75歳以上、80歳以上の人口	3
愛媛県高齢者(65歳以上)人口の推移	4～
高齢者(65歳以上)人口の推移	6～
都道府県別高齢者人口比率	8

### ○長寿者の状況

100歳以上の長寿者の推移	9
都道府県別100歳以上長寿者比率	10

### ○平均寿命の状況

我が国の平均寿命の推移	11
平均寿命の国際比較	12
都道府県別平均寿命	13

### ○高齢単身者の状況

令和2年度高齢単身者の状況	14
高齢単身者(65歳以上人口)の推移	15

### ○その他

参考資料	16
------	----

#### 〔出典〕

長寿介護課	: P1～5, P14～16
総務省	: P6～8, P10～11
国立社会保障・人口問題研究所	: P6～7
厚生労働省	: P9～13

## 令和2年度市町別65歳以上人口の状況

市町名	市町の 総人口(人)	65歳以上の 人口(人)				高齢化率	順位		
		前期高齢者	総人口比	後期高齢者	総人口比				
市	松山市	509,797	141,905	70,628	13.85%	71,277	13.98%	27.84%	20
	今治市	157,644	54,911	26,090	16.55%	28,821	18.28%	34.83%	12
	宇和島市	73,776	28,755	13,657	18.51%	15,098	20.46%	38.98%	10
	八幡浜市	32,826	13,199	5,936	18.08%	7,263	22.13%	40.21%	8
	新居浜市	118,521	38,089	18,112	15.28%	19,977	16.86%	32.14%	16
	西条市	108,654	34,790	16,454	15.14%	18,336	16.88%	32.02%	17
	大洲市	42,358	15,208	6,978	16.47%	8,230	19.43%	35.90%	11
	伊予市	36,763	12,182	5,883	16.00%	6,299	17.13%	33.14%	13
	四国中央市	86,073	27,780	13,497	15.68%	14,283	16.59%	32.27%	15
	西予市	36,931	15,837	6,784	18.37%	9,053	24.51%	42.88%	7
	東温市	33,434	10,263	5,087	15.22%	5,176	15.48%	30.70%	19
市計	1,236,777	392,919	189,106	15.29%	203,813	16.48%	31.77%		
町	上島町	6,630	3,051	1,392	21.00%	1,659	25.02%	46.02%	3
	久万高原町	8,034	3,865	1,354	16.85%	2,511	31.25%	48.11%	1
	松前町	30,605	9,396	4,515	14.75%	4,881	15.95%	30.70%	18
	砥部町	20,865	6,874	3,505	16.80%	3,369	16.15%	32.95%	14
	内子町	16,235	6,449	2,776	17.10%	3,673	22.62%	39.72%	9
	伊方町	9,028	4,229	1,765	19.55%	2,464	27.29%	46.84%	2
	松野町	3,845	1,761	769	20.00%	992	25.80%	45.80%	4
	鬼北町	10,066	4,540	2,008	19.95%	2,532	25.15%	45.10%	5
	愛南町	20,774	9,086	4,408	21.22%	4,678	22.52%	43.74%	6
町計	126,082	49,251	22,492	17.84%	26,759	21.22%	39.06%		

地方局	東予地方局	477,522	158,621	75,545	15.82%	83,076	17.40%	33.22%	2
	中予地方局	639,498	184,485	90,972	14.23%	93,513	14.62%	28.85%	3
	南予地方局	245,839	99,064	45,081	18.34%	53,983	21.96%	40.30%	1
県計	1,362,859	442,170	211,598	15.53%	230,572	16.92%	32.44%		

(構成比: 100.00% 47.85% 52.15%)

(注1) 市町の人口は、令和2年4月1日現在の住民基本台帳に基づく数値。

(注2) 前期高齢者・・・65歳以上74歳以下の高齢者， 後期高齢者・・・75歳以上の高齢者  
(長寿介護課調査)

## 令和2年度市町別総人口、60歳以上の人口、65歳以上の人口

市町名		総人口(人)			60歳以上の人口(人)			65歳以上の人口(人)		
		男	女	計	男	女	計	男	女	計
市	松山市	239,434	270,363	509,797	74,198	99,358	173,556	59,255	82,650	141,905
	今治市	75,114	82,530	157,644	27,653	36,906	64,559	23,028	31,883	54,911
	宇和島市	34,703	39,073	73,776	14,515	19,700	34,215	11,912	16,843	28,755
	八幡浜市	15,382	17,444	32,826	6,688	8,954	15,642	5,467	7,732	13,199
	新居浜市	57,008	61,513	118,521	19,153	25,803	44,956	15,861	22,228	38,089
	西条市	52,584	56,070	108,654	18,184	23,672	41,856	14,776	20,014	34,790
	大洲市	20,253	22,105	42,358	8,098	10,307	18,405	6,508	8,700	15,208
	伊予市	17,323	19,440	36,763	6,334	8,496	14,830	5,062	7,120	12,182
	四国中央市	42,056	44,017	86,073	14,808	18,645	33,453	11,986	15,794	27,780
	西予市	17,506	19,425	36,931	7,988	10,479	18,467	6,661	9,176	15,837
	東温市	15,792	17,642	33,434	5,554	7,074	12,628	4,420	5,843	10,263
市計		587,155	649,622	1,236,777	203,173	269,394	472,567	164,936	227,983	392,919
町	上島町	3,422	3,208	6,630	1,534	1,971	3,505	1,320	1,731	3,051
	久万高原町	3,793	4,241	8,034	1,954	2,556	4,510	1,601	2,264	3,865
	松前町	14,500	16,105	30,605	4,968	6,494	11,462	4,000	5,396	9,396
	砥部町	9,918	10,947	20,865	3,692	4,663	8,355	3,003	3,871	6,874
	内子町	7,806	8,429	16,235	3,410	4,256	7,666	2,783	3,666	6,449
	伊方町	4,322	4,706	9,028	2,191	2,809	5,000	1,776	2,453	4,229
	松野町	1,805	2,040	3,845	895	1,166	2,061	745	1,016	1,761
	鬼北町	4,703	5,363	10,066	2,266	3,010	5,276	1,912	2,628	4,540
	愛南町	9,829	10,945	20,774	4,690	6,133	10,823	3,866	5,220	9,086
町計		60,098	65,984	126,082	25,600	33,058	58,658	21,006	28,245	49,251

地方局	東予地方局	230,184	247,338	477,522	81,332	106,997	188,329	66,971	91,650	158,621
	中予地方局	300,760	338,738	639,498	96,700	128,641	225,341	77,341	107,144	184,485
	南予地方局	116,309	129,530	245,839	50,741	66,814	117,555	41,630	57,434	99,064
県計		647,253	715,606	1,362,859	228,773	302,452	531,225	185,942	256,228	442,170

(注1) 市町の人口は、令和2年4月1日現在の住民基本台帳に基づく数値。

(長寿介護課調査)

## 令和2年度市町別70歳以上の人口、75歳以上の人口、80歳以上の人口

市町名		70歳以上の人口(人)			75歳以上の人口(人)			80歳以上の人口(人)		
		男	女	計	男	女	計	男	女	計
市	松山市	42,945	64,127	107,072	26,541	44,736	71,277	14,946	29,433	44,379
	今治市	17,365	25,402	42,767	10,880	17,941	28,821	6,186	11,787	17,973
	宇和島市	8,770	13,464	22,234	5,378	9,720	15,098	3,290	6,790	10,080
	八幡浜市	4,102	6,236	10,338	2,653	4,610	7,263	1,598	3,180	4,778
	新居浜市	11,968	17,773	29,741	7,427	12,550	19,977	4,254	8,457	12,711
	西条市	10,797	15,764	26,561	6,891	11,445	18,336	4,136	7,945	12,081
	大洲市	4,760	6,909	11,669	3,050	5,180	8,230	1,961	3,725	5,686
	伊予市	3,729	5,596	9,325	2,292	4,007	6,299	1,355	2,774	4,129
	四国中央市	8,711	12,357	21,068	5,420	8,863	14,283	3,208	6,092	9,300
	西予市	5,063	7,519	12,582	3,339	5,714	9,053	2,179	4,186	6,365
	東温市	3,162	4,508	7,670	1,969	3,207	5,176	1,201	2,198	3,399
市計		121,372	179,655	301,027	75,840	127,973	203,813	44,314	86,567	130,881
町	上島町	1,015	1,418	2,433	624	1,035	1,659	368	708	1,076
	久万高原町	1,245	1,915	3,160	919	1,592	2,511	685	1,240	1,925
	松前町	2,910	4,239	7,149	1,905	2,976	4,881	1,059	1,982	3,041
	砥部町	2,156	2,960	5,116	1,348	2,021	3,369	762	1,307	2,069
	内子町	2,071	2,970	5,041	1,403	2,270	3,673	927	1,688	2,615
	伊方町	1,316	2,020	3,336	865	1,599	2,464	601	1,183	1,784
	松野町	551	808	1,359	373	619	992	247	452	699
	鬼北町	1,413	2,123	3,536	927	1,605	2,532	626	1,196	1,822
	愛南町	2,800	4,108	6,908	1,744	2,934	4,678	1,075	2,037	3,112
町計		15,477	22,561	38,038	10,108	16,651	26,759	6,350	11,793	18,143

地方局	東予地方局	49,856	72,714	122,570	31,242	51,834	83,076	18,152	34,989	53,141
	中予地方局	56,147	83,345	139,492	34,974	58,539	93,513	20,008	38,934	58,942
	南予地方局	30,846	46,157	77,003	19,732	34,251	53,983	12,504	24,437	36,941
県計		136,849	202,216	339,065	85,948	144,624	230,572	50,664	98,360	149,024

(注1) 市町の人口は、令和2年4月1日現在の住民基本台帳に基づく数値。

(長寿介護課調査)

### 愛媛県高齢者(65歳以上)人口の推移

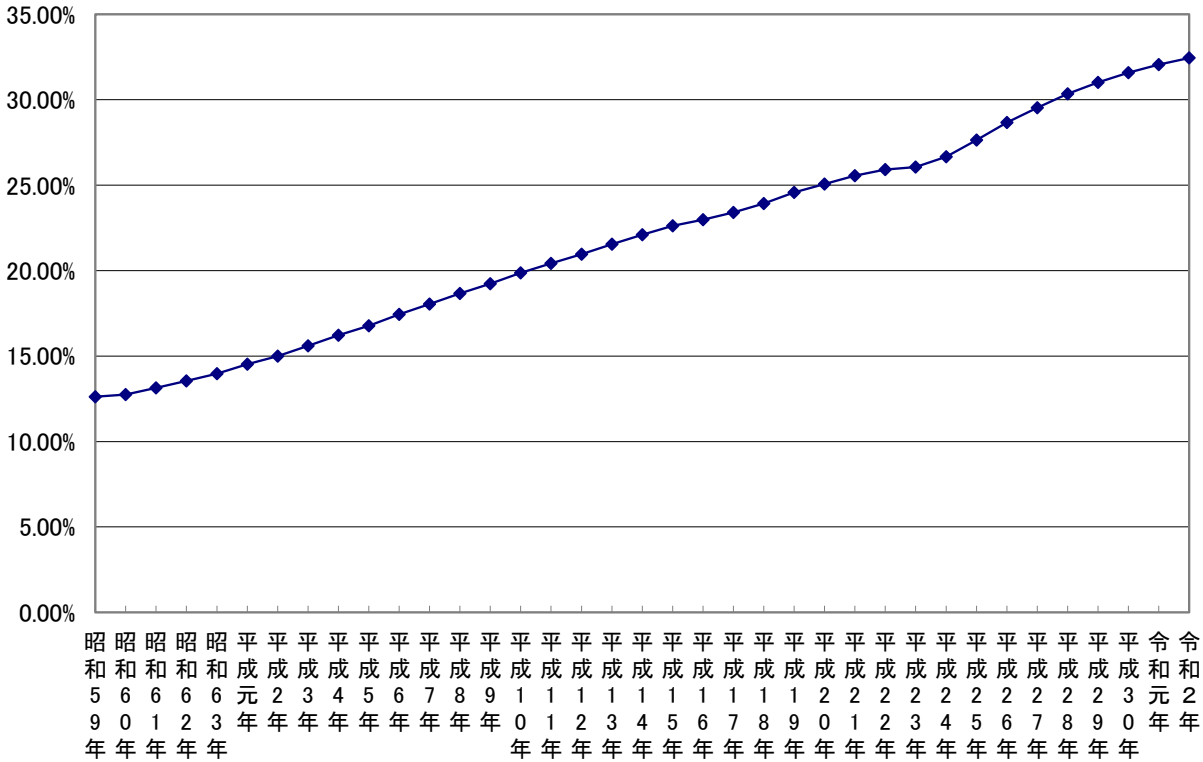
	総人口(人)	65歳以上(人)	高齢化率
昭和59年	1,512,258	190,844	12.62%
昭和60年	1,538,108	196,002	12.74%
昭和61年	1,539,255	202,147	13.13%
昭和62年	1,539,828	208,489	13.54%
昭和63年	1,536,234	214,670	13.97%
平成元年	1,533,655	222,723	14.52%
平成2年	1,532,584	229,825	15.00%
平成3年	1,532,263	238,960	15.60%
平成4年	1,527,131	247,669	16.22%
平成5年	1,526,260	256,080	16.78%
平成6年	1,525,342	266,030	17.44%
平成7年	1,525,584	275,301	18.05%
平成8年	1,523,644	284,371	18.66%
平成9年	1,521,854	292,697	19.23%
平成10年	1,520,858	302,267	19.87%
平成11年	1,517,321	309,917	20.43%
平成12年	1,512,346	317,002	20.96%
平成13年	1,509,468	325,262	21.55%
平成14年	1,505,687	332,835	22.11%
平成15年	1,503,285	340,023	22.62%
平成16年	1,497,860	344,103	22.97%
平成17年	1,491,031	348,993	23.41%
平成18年	1,483,435	354,906	23.92%
平成19年	1,476,731	363,018	24.58%
平成20年	1,469,347	368,225	25.06%
平成21年	1,462,743	373,754	25.55%
平成22年	1,464,595	379,459	25.91%
平成23年	1,457,280	379,794	26.06%
平成24年	1,447,287	385,799	26.66%
平成25年	1,438,612	397,589	27.64%
平成26年	1,428,946	409,546	28.66%
平成27年	1,420,283	419,554	29.54%
平成28年	1,410,463	428,008	30.35%
平成29年	1,399,453	434,035	31.01%
平成30年	1,387,133	438,049	31.58%
令和元年	1,374,887	440,710	32.05%
令和2年	1,362,859	442,170	32.44%

(注1) 市町が公表している各年4月1日現在の住民基本台帳に基づく数値より算出。(長寿介護課調査)

(注2) 21年以前は、一部の市町の外国人登録者を含んでいない。

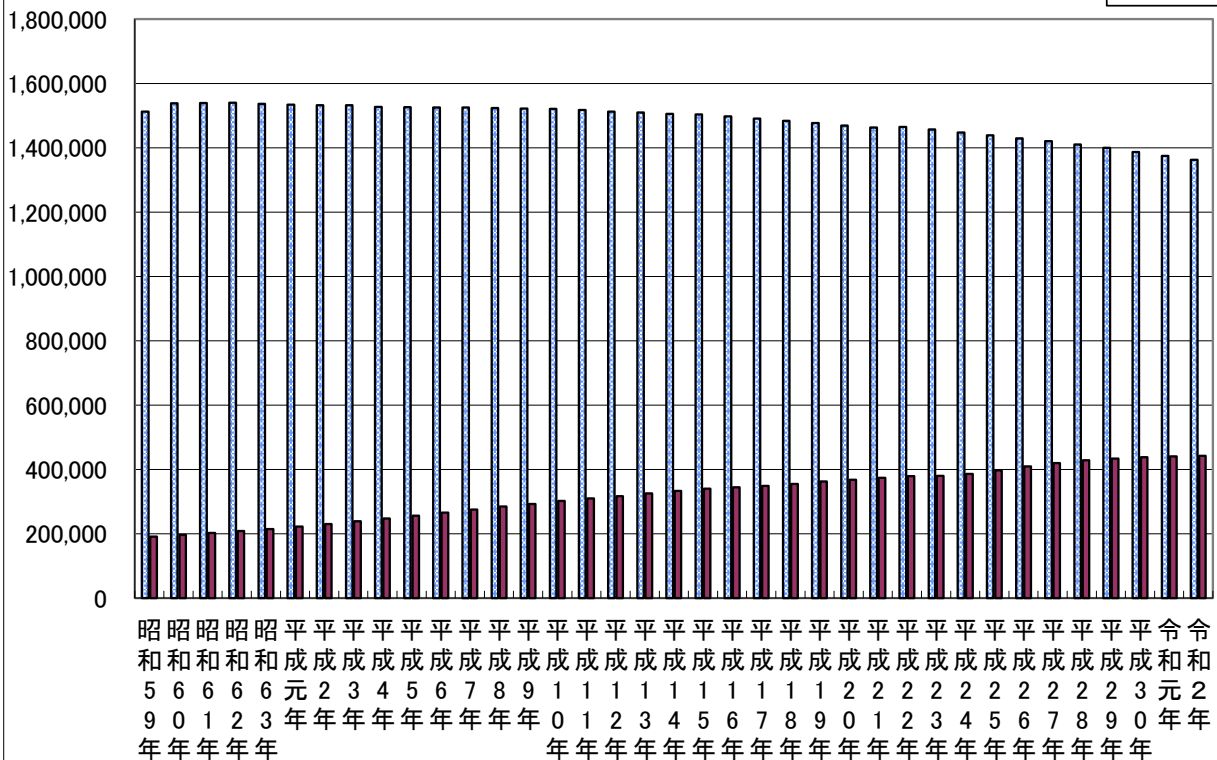
### 愛媛県の高齢化率の推移

◆ 高齢化率



### 県内総人口と高齢者人口の推移

■ 総人口(人)  
■ 65歳以上(人)



(注1) 市町が公表している各年4月1日現在の住民基本台帳に基づく数値より算出。(長寿介護課調査)  
 (注2) 21年以前は、一部の市町の外国人登録者を含んでいない。

## 高齢者(65歳以上)人口の推移(各年10月1日現在)

(単位:千人)

年次	愛媛県			全国		
	総人口	65歳以上	高齢化率	総人口	65歳以上	高齢化率
昭和30(1955)	1,541	100	6.5%	90,077	4,786	5.3%
昭和35(1960)	1,501	108	7.2%	94,302	5,398	5.7%
昭和40(1965)	1,446	119	8.2%	99,209	6,236	6.3%
昭和45(1970)	1,418	133	9.4%	104,665	7,393	7.1%
昭和50(1975)	1,465	152	10.4%	111,940	8,865	7.9%
昭和55(1980)	1,507	175	11.6%	117,060	10,647	9.1%
昭和60(1985)	1,530	198	12.9%	121,049	12,468	10.3%
平成 2(1990)	1,515	233	15.4%	123,611	14,895	12.1%
平成 7(1995)	1,507	279	18.5%	125,570	18,261	14.6%
平成12(2000)	1,493	320	21.4%	126,926	22,005	17.4%
平成17(2005)	1,468	352	24.0%	127,768	25,672	20.2%
平成22(2010)	1,431	379	26.6%	128,057	29,246	23.0%
平成27(2015)	1,385	417	30.6%	127,095	33,465	26.6%
令和 2(2020)	1,333	445	33.4%	125,325	36,192	28.9%
令和 7(2025)	1,274	446	35.0%	122,544	36,771	30.0%
令和12(2030)	1,212	440	36.3%	119,125	37,160	31.2%
令和17(2035)	1,148	431	37.5%	115,216	37,817	32.8%
令和22(2040)	1,081	432	40.0%	110,919	39,206	35.3%
令和27(2045)	1,013	420	41.5%	106,421	39,192	36.8%
令和32(2050)				101,923	38,406	37.7%
令和37(2055)				97,441	37,042	38.0%
令和42(2060)				92,840	35,403	38.1%
令和47(2065)				88,077	33,810	38.4%

(注)

1 昭和30から平成27年の数値は、総務省統計局の国勢調査値である。

(総人口には年齢不詳の者を含む。高齢化率は、分母から不詳の者を除いて算出。)

2 令和2年以降の数値は、国立社会保障・人口問題研究所の推計値である。

(平成27年国勢調査による基準人口を基に推計。)

全国 日本将来推計人口(平成29年推計)

平成29年4月10日公表

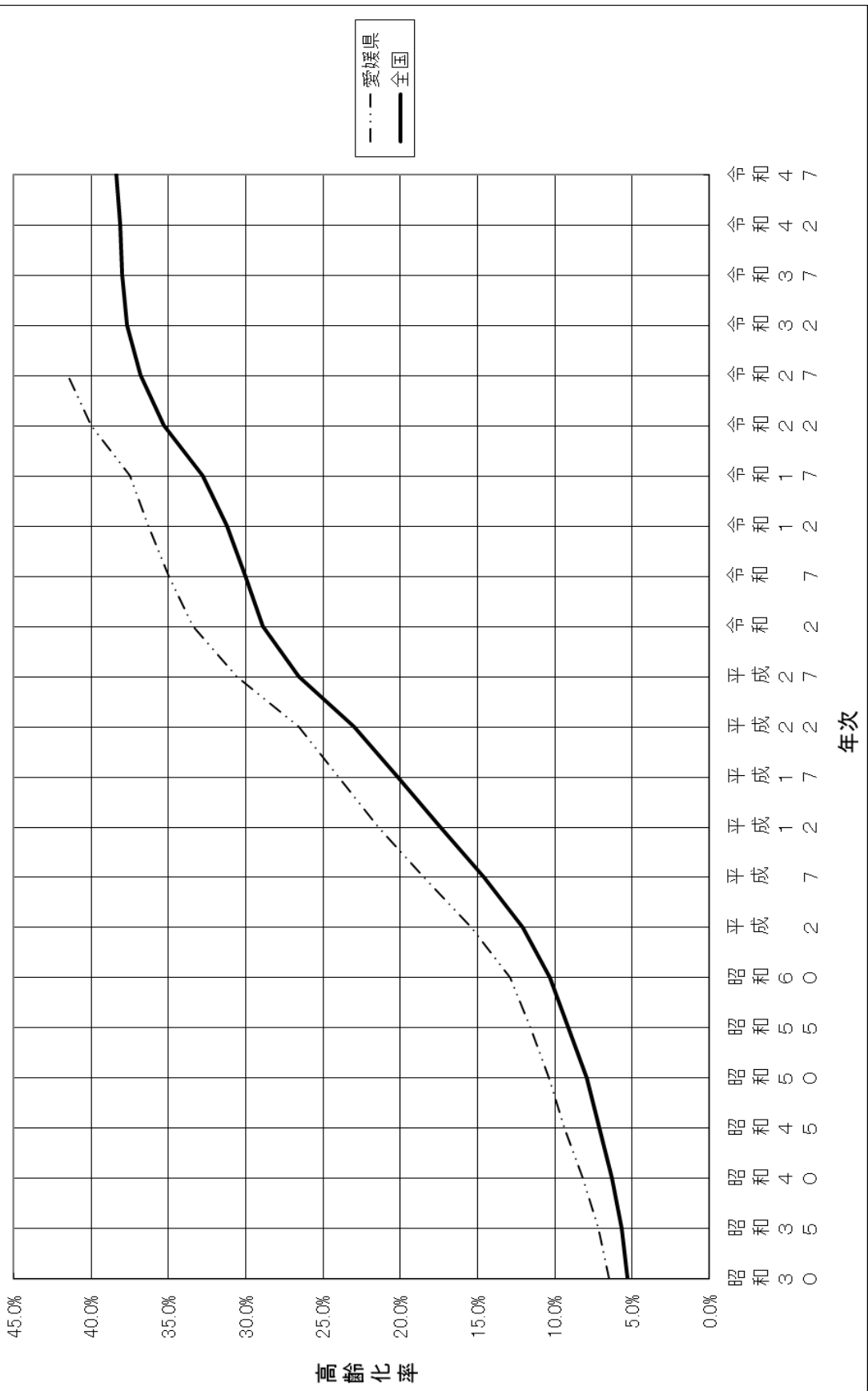
愛媛県 日本地域別将来推計人口(平成30年推計)

平成30年3月30日公表

(令和32年以降は県別の数値の公表はない。)



# 全国と愛媛県の高齢化率の推移



## 都道府県別高齢者人口比率

(令和元年10月1日現在:総務省統計局)

都道府県名	総人口 千人	65歳以上人口 千人	高齢化率	順位
北海道	5,250	1,673	31.9%	20
青森県	1,246	415	33.3%	7
岩手県	1,227	406	33.1%	8
宮城県	2,306	652	28.3%	38
秋田県	966	359	37.2%	1
山形県	1,078	360	33.4%	6
福島県	1,846	582	31.5%	21
茨城県	2,860	843	29.5%	33
栃木県	1,934	554	28.6%	37
群馬県	1,942	580	29.9%	30
埼玉県	7,350	1,961	26.7%	42
千葉県	6,259	1,743	27.8%	40
東京都	13,921	3,209	23.1%	46
神奈川県	9,198	2,329	25.3%	44
新潟県	2,223	720	32.4%	13
富山県	1,044	337	32.3%	14
石川県	1,138	337	29.6%	32
福井県	768	235	30.6%	25
山梨県	811	250	30.8%	24
長野県	2,049	653	31.9%	19
岐阜県	1,987	599	30.1%	28
静岡県	3,644	1,089	29.9%	29
愛知県	7,552	1,892	25.1%	45
三重県	1,781	530	29.8%	31
滋賀県	1,414	368	26.0%	43
京都府	2,583	753	29.2%	35
大阪府	8,809	2,434	27.6%	41
兵庫県	5,466	1,591	29.1%	36
奈良県	1,330	417	31.4%	22
和歌山県	925	306	33.1%	9
鳥取県	556	178	32.0%	16
島根県	674	231	34.3%	4
岡山県	1,890	573	30.3%	26
広島県	2,804	823	29.4%	34
山口県	1,358	466	34.3%	3
徳島県	728	245	33.7%	5
香川県	956	305	31.9%	18
愛媛県	1,339	442	33.0%	10
高知県	698	246	35.2%	2
福岡県	5,104	1,425	27.9%	39
佐賀県	815	246	30.2%	27
長崎県	1,327	433	32.6%	12
熊本県	1,748	543	31.1%	23
大分県	1,135	373	32.9%	11
宮崎県	1,073	346	32.2%	15
鹿児島県	1,602	512	32.0%	17
沖縄県	1,453	322	22.2%	47
全国	126,167	35,885	28.4%	

(注)統計表単位未満は、四捨五入してあるので、合計の数字と内訳の計は必ずしも一致しない。

# 100歳以上の長寿者の推移

(単位:人,年)

年	全 国			愛 媛 県			全国平均寿命	
	男	女	計	男	女	計	男	女
58	269	1,085	1,354	10	45	55	74.20	79.78
59	347	1,216	1,563	12	37	49	74.54	80.18
60	359	1,381	1,740	9	38	47	74.78	80.48
61	361	1,490	1,851	4	30	34	75.23	80.93
62	462	1,809	2,271	3	38	41	75.61	81.39
63	562	2,106	2,668	6	52	58	75.54	81.30
元	630	2,448	3,078	12	60	72	75.91	81.77
2	680	2,618	3,298	17	62	79	75.92	81.90
3	749	2,876	3,625	15	67	82	76.11	82.11
4	822	3,330	4,152	15	67	82	76.09	82.22
5	943	3,859	4,802	17	74	91	76.25	82.51
6	1,093	4,500	5,593	19	86	105	76.57	82.98
7	1,255	5,123	6,378	19	100	119	76.38	82.85
8	1,400	5,973	7,373	25	126	151	77.01	83.59
9	1,570	6,921	8,491	26	135	161	77.19	83.82
10	1,812	8,346	10,158	36	173	209	77.16	84.01
11	1,973	9,373	11,346	41	197	238	77.10	83.99
12	2,158	10,878	13,036	43	220	263	77.72	84.60
13	2,541	12,934	15,475	50	262	312	78.07	84.93
14	2,875	15,059	17,934	58	311	369	78.32	85.23
15	3,159	17,402	20,561	67	334	401	78.36	85.33
16	3,523	19,515	23,038	65	392	457	78.64	85.59
17	3,779	21,775	25,554	70	412	482	78.56	85.52
18	4,150	24,245	28,395	64	460	524	79.00	85.81
19	4,613	27,682	32,295	78	544	622	79.19	85.99
20	5,063	31,213	36,276	90	566	656	79.29	86.05
21	5,447	34,952	40,399	88	630	718	79.59	86.44
22	5,869	38,580	44,449	86	658	744	79.55	86.30
23	6,162	41,594	47,756	95	696	791	79.44	85.90
24	6,534	44,842	51,376	107	728	835	79.94	86.41
25	6,791	47,606	54,397	132	819	951	80.21	86.61
26	7,586	51,234	58,820	119	844	963	80.50	86.83
27	7,840	53,728	61,568	113	836	949	80.75	86.99
28	8,167	57,525	65,692	122	930	1,052	80.98	87.14
29	8,192	59,579	67,771	128	988	1,116	81.09	87.26
30	8,331	61,454	69,785	124	1,016	1,140	81.25	87.32
元	8,463	62,775	71,238	120	988	1,108	---	---

(注) 100歳以上の長寿者は、各年9月1日現在の住民基本台帳による都道府県・指定都市・中核市からの報告数。(厚生労働省調査)(平成18年度は8月15日現在、平成30年度は9月6日現在)

年齢時点:各年9月15日現在。(平成20年度以前は9月末日現在)

全国平均寿命は、国勢調査の年は**完全生命表**。それ以外については簡易生命表による。

## 都道府県別100歳以上長寿者比率

都道府県名	総人口 千人	100歳以上人口 人	人口10万人に 対する100歳 以上長寿者数	順位
北海道	5,286	3,412	64.55	29
青森県	1,263	591	46.79	41
岩手県	1,241	824	66.40	26
宮城県	2,316	1,088	46.98	40
秋田県	981	669	68.20	24
山形県	1,090	722	66.24	27
福島県	1,864	1,219	65.40	28
茨城県	2,877	1,436	49.91	38
栃木県	1,946	919	47.23	39
群馬県	1,952	1,254	64.24	30
埼玉県	7,330	2,473	33.74	47
千葉県	6,255	2,482	39.68	45
東京都	13,822	6,059	43.84	42
神奈川県	9,177	3,933	42.86	43
新潟県	2,246	1,757	78.23	15
富山県	1,050	808	76.95	18
石川県	1,143	817	71.48	22
福井県	774	538	69.51	23
山梨県	817	725	88.74	5
長野県	2,063	1,730	83.86	9
岐阜県	1,997	1,110	55.58	36
静岡県	3,659	2,105	57.53	34
愛知県	7,537	2,800	37.15	46
三重県	1,791	1,040	58.07	33
滋賀県	1,412	796	56.37	35
京都府	2,591	1,763	68.04	25
大阪府	8,813	3,648	41.39	44
兵庫県	5,484	2,843	51.84	37
奈良県	1,339	795	59.37	32
和歌山県	935	712	76.15	19
鳥取県	560	546	97.50	4
島根県	680	679	99.85	3
岡山県	1,898	1,421	74.87	20
広島県	2,817	2,188	77.67	16
山口県	1,370	1,202	87.74	6
徳島県	736	537	72.96	21
香川県	962	837	87.01	8
愛媛県	1,352	1,108	81.95	12
高知県	706	716	101.42	1
福岡県	5,107	3,088	60.47	31
佐賀県	819	633	77.29	17
長崎県	1,341	1,118	83.37	10
熊本県	1,757	1,529	87.02	7
大分県	1,144	899	78.58	14
宮崎県	1,081	887	82.05	11
鹿児島県	1,614	1,628	100.87	2
沖縄県	1,448	1,154	79.70	13
全国	126,443	71,238	56.34	

(注)厚生労働省公表値(令和元年9月13日)

・総人口は、総務省統計局「平成30年10月1日現在人口推計」

(千人未満は四捨五入のため、単純合計と相違する場合がある。)

・100歳以上人口は、令和元年9月1日現在の住民基本台帳による都道府県・指定都市・中核市からの報告数。(厚生労働省調査)

## 我が国の平均寿命の推移

(単位:年)

年 次	男	女
大正10年～大正14年	42.06	43.20
大正15年～昭和 5年	44.82	46.54
昭和10年～昭和11年	46.92	49.63
昭和22年※	50.06	53.96
昭和25年～昭和27年※	59.57	62.97
昭和30年※	63.60	67.75
昭和35年※	65.32	70.19
昭和40年※	67.74	72.92
昭和45年※	69.31	74.66
昭和50年※	71.73	76.89
昭和55年※	73.35	78.76
昭和60年※	74.78	80.48
昭和61年	75.23	80.93
昭和62年	75.61	81.39
昭和63年	75.54	81.30
平成元年	75.91	81.77
平成 2年※	75.92	81.90
平成 3年	76.11	82.11
平成 4年	76.09	82.22
平成 5年	76.25	82.51
平成 6年	76.57	82.98
平成 7年※	76.38 (76.46)	82.85 (82.96)
平成 8年	77.01	83.59
平成 9年	77.19	83.82
平成10年	77.16	84.01
平成11年	77.10	83.99
平成12年※	77.72	84.60
平成13年	78.07	84.93
平成14年	78.32	85.23
平成15年	78.36	85.33
平成16年	78.64	85.59
平成17年※	78.56	85.52
平成18年	79.00	85.81
平成19年	79.19	85.99
平成20年	79.29	86.05
平成21年	79.59	86.44
平成22年※	79.55	86.30
平成23年	79.44 (79.70)	85.90 (86.24)
平成24年	79.94	86.41
平成25年	80.21	86.61
平成26年	80.50	86.83
平成27年※	80.75	86.99
平成28年	80.98	87.14
平成29年	81.09	87.26
平成30年	81.25	87.32

大正10年～昭和11年 内閣統計局「生命表」による。

昭和22年以降 厚生労働省大臣官房統計情報部(注)「完全生命表」(※)、「簡易生命表」(※以外)による。

( )の数値は、震災(阪神・淡路、東日本大震災)がなかったと仮定した場合の数値。

(注)平成27年以降、厚生労働省政策統括官付参事官付人口動態・保健社会統計室

## 平均寿命の国際比較

(単位:年)

地域	国名	作成基礎期間	男	女
アジア	日本	2018	81.25	87.32
	バングラデシュ	2016	70.3	72.9
	中国	2015	73.64	79.43
	キプロス	2016	80.3	84.7
	インド	2012-2016	67.4	70.2
	イラン	2016	72.5	75.5
	イスラエル	2012-2016	80.25	83.95
	マレーシア	2016	72.6	77.2
	パキスタン	2007	63.55	67.62
	カタール	2016	78.9	82.3
	韓国	2017	79.7	85.7
	シンガポール	2017	80.7	85.2
	タイ	2017	72.0	78.8
	トルコ	2014-2016	75.3	80.7
ヨーロッパ	オーストリア	2017	79.27	83.89
	ベルギー	2017	78.99	83.66
	チェコ	2017	76.00	81.85
	デンマーク	2017-2018	79.0	82.9
	フィンランド	2017	78.7	84.2
	フランス	2018	79.4	85.3
	ドイツ	2015-2017	78.36	83.18
	ギリシャ	2016	78.43	83.39
	アイスランド	2017	80.6	83.9
	イタリア	2017	80.584	84.923
	オランダ	2017	80.1	83.3
	ノルウェー	2018	81.00	84.49
	ポーランド	2017	73.96	81.82
	ロシア	2016	66.50	77.06
	スペイン	2017	80.37	85.73
	スウェーデン	2018	80.78	84.25
	スイス	2017	81.4	85.4
	ウクライナ	2016	66.73	76.46
イギリス	2015-2017	79.18	82.86	
北アメリカ	カナダ	2014-2016	79.9	84.0
	コスタリカ	2017	77.65	82.73
	キューバ	2011-2013	76.50	80.45
	メキシコ	2015	72.3	77.7
	アメリカ合衆国	2016	76.1	81.1
南アメリカ	アルゼンチン	2015	73.72	80.33
	ブラジル	2017	72.5	79.6
	チリ	2015	77.07	82.71
	コロンビア	2010-2015	72.07	78.54
	ペルー	2010-2015	71.54	76.84
アフリカ	アルジェリア	2016	77.1	78.2
	エジプト	2018	71.2	74.0
	南アフリカ	2014	59.1	63.1
	チュニジア	2016	74.5	78.1
オセアニア	オーストラリア	2015-2017	80.48	84.63
	ニュージーランド	2014-2016	79.91	83.40

厚生労働省政策統括官付参事官付人口動態・保健社会統計室  
(平成30年簡易生命表中 平均寿命の国際比較より)

## 都道府県別平均寿命

都道府県名	男		女	
	平均寿命(年)	順位	平均寿命(年)	順位
北海道	80.28	35	86.77	37
青森県	78.67	47	85.93	47
岩手県	79.86	45	86.44	42
宮城県	80.99	15	87.16	20
秋田県	79.51	46	86.38	44
山形県	80.52	29	86.96	29
福島県	80.12	41	86.40	43
茨城県	80.28	34	86.33	45
栃木県	80.10	42	86.24	46
群馬県	80.61	28	86.84	33
埼玉県	80.82	22	86.66	39
千葉県	80.96	16	86.91	30
東京都	81.07	11	87.26	15
神奈川県	81.32	5	87.24	17
新潟県	80.69	24	87.32	11
富山県	80.61	27	87.42	8
石川県	81.04	12	87.28	13
福井県	81.27	6	87.54	5
山梨県	80.85	21	87.22	18
長野県	81.75	2	87.67	1
岐阜県	81.00	14	86.82	34
静岡県	80.95	17	87.10	24
愛知県	81.10	8	86.86	32
三重県	80.86	19	86.99	27
滋賀県	81.78	1	87.57	4
京都府	81.40	3	87.35	9
大阪府	80.23	38	86.73	38
兵庫県	80.92	18	87.07	25
奈良県	81.36	4	87.25	16
和歌山県	79.94	44	86.47	41
鳥取県	80.17	39	87.27	14
島根県	80.79	23	87.64	3
岡山県	81.03	13	87.67	2
広島県	81.08	9	87.33	10
山口県	80.51	30	86.88	31
徳島県	80.32	33	86.66	40
香川県	80.85	20	87.21	19
愛媛県	80.16	40	86.82	35
高知県	80.26	37	87.01	26
福岡県	80.66	25	87.14	21
佐賀県	80.65	26	87.12	23
長崎県	80.38	31	86.97	28
熊本県	81.22	7	87.49	6
大分県	81.08	10	87.31	12
宮崎県	80.34	32	87.12	22
鹿児島県	80.02	43	86.78	36
沖縄県	80.27	36	87.44	7
全国	80.77		87.01	

厚生労働省政策統括官付参事官付人口動態・保健社会統計室  
「平成27年都道府県別生命表の概況」平成29年12月13日公表

## 令和2年度 高齢単身者の状況

市町名		65歳以上(人)			70歳以上(人)			75歳以上(人)			80歳以上(人)		
		男	女	計	男	女	計	男	女	計	男	女	計
市	松山市	993	5,176	6,169	952	5,116	6,068	810	4,801	5,611	603	3,908	4,511
	今治市	2,182	6,450	8,632	1,732	5,916	7,648	1,135	4,869	6,004	742	3,558	4,300
	宇和島市	975	2,764	3,739	854	2,660	3,514	557	2,260	2,817	366	1,719	2,085
	八幡浜市	1,070	2,745	3,815	804	2,436	3,240	467	2,017	2,484	306	1,567	1,873
	新居浜市	952	3,354	4,306	857	3,241	4,098	632	2,762	3,394	395	2,069	2,464
	西条市	1,528	3,567	5,095	1,079	3,125	4,204	659	2,465	3,124	403	1,798	2,201
	大洲市	652	1,481	2,133	542	1,383	1,925	344	1,149	1,493	231	874	1,105
	伊予市	775	2,305	3,080	541	2,034	2,575	348	1,667	2,015	239	1,277	1,516
	四国中央市	1,051	2,385	3,436	776	2,129	2,905	467	1,719	2,186	304	1,235	1,539
	西予市	1,370	3,371	4,741	1,017	3,071	4,088	674	2,630	3,304	473	2,145	2,618
	東温市	508	1,193	1,701	337	1,037	1,374	195	829	1,024	122	620	742
市計		12,056	34,791	46,847	9,491	32,148	41,639	6,288	27,168	33,456	4,184	20,770	24,954
町	上島町	231	559	790	162	499	661	84	397	481	58	288	346
	久万高原町	195	461	656	167	441	608	123	403	526	91	340	431
	松前町	94	425	519	94	423	517	84	382	466	60	304	364
	砥部町	323	741	1,064	225	629	854	144	484	628	89	349	438
	内子町	416	897	1,313	302	795	1,097	192	653	845	138	534	672
	伊方町	243	574	817	172	532	704	111	471	582	81	360	441
	松野町	127	204	331	84	175	259	52	144	196	33	108	141
	鬼北町	101	298	399	96	296	392	87	291	378	79	272	351
	愛南町	856	1,926	2,782	612	1,690	2,302	392	1,374	1,766	254	1,076	1,330
町計		2,586	6,085	8,671	1,914	5,480	7,394	1,269	4,599	5,868	883	3,631	4,514

地方局	東予地方局	5,944	16,315	22,259	4,606	14,910	19,516	2,977	12,212	15,189	1,902	8,948	10,850
	中予地方局	2,888	10,301	13,189	2,316	9,680	11,996	1,704	8,566	10,270	1,204	6,798	8,002
	南予地方局	5,810	14,260	20,070	4,483	13,038	17,521	2,876	10,989	13,865	1,961	8,655	10,616
県計		14,642	40,876	55,518	11,405	37,628	49,033	7,557	31,767	39,324	5,067	24,401	29,468

(注) 高齢単身者数は、各市町からの報告値に基づく数値。調査方法については、住民基本台帳から単身世帯を抽出したものや、民生委員等による訪問調査によるもの等、各市町によって異なる。

(令和2年4月1日現在:長寿介護課調査)



## 高齢単身者(65歳以上人口)の推移

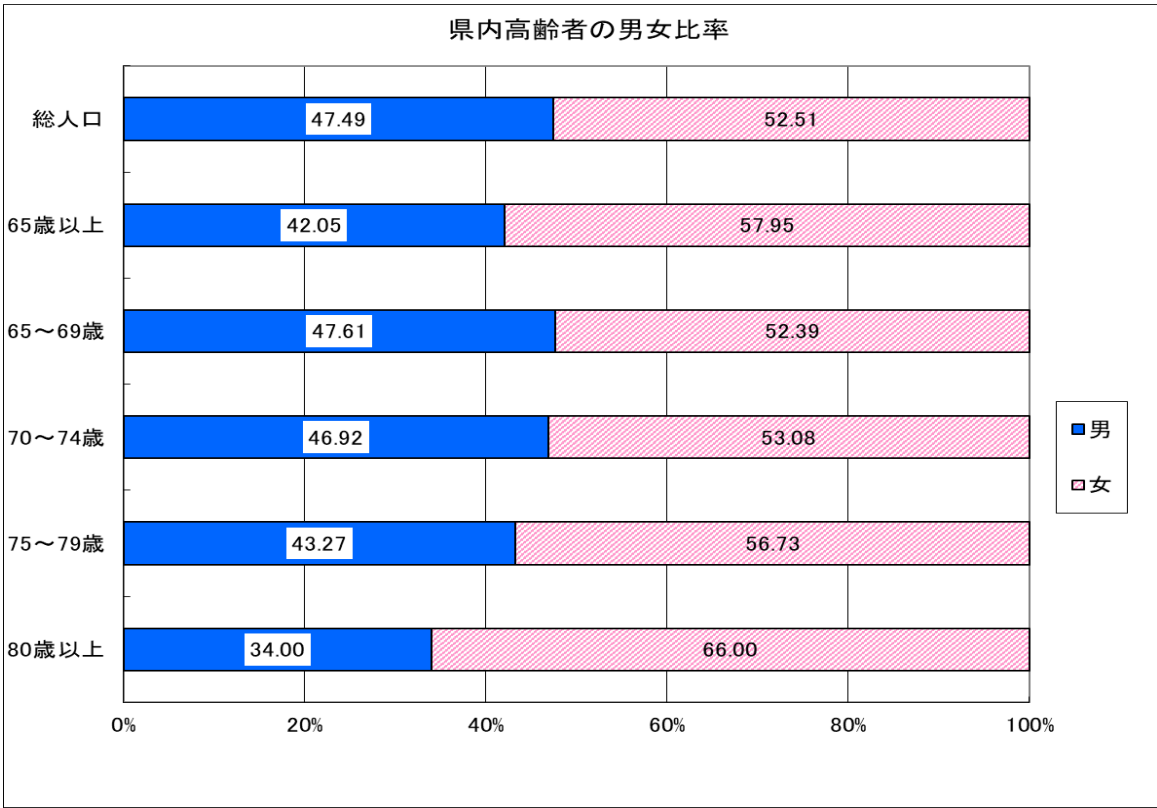
(各年4月1日現在)

年	65歳以上	高齢単身者	
	人口(人)	人数	比率
昭和58年	186,229	13,402	7.20%
昭和59年	190,844	13,909	7.29%
昭和60年	196,002	14,160	7.22%
昭和61年	202,147	15,482	7.66%
昭和62年	208,489	16,925	8.12%
昭和63年	214,670	18,684	8.70%
平成元年	222,723	19,490	8.75%
平成2年	229,825	20,974	9.13%
平成3年	238,960	21,879	9.16%
平成4年	247,669	24,147	9.75%
平成5年	256,080	25,424	9.93%
平成6年	266,030	26,714	10.04%
平成7年	275,301	27,355	9.94%
平成8年	284,371	29,465	10.36%
平成9年	292,697	29,806	10.18%
平成10年	302,267	31,266	10.34%
平成11年	309,917	31,794	10.26%
平成12年	317,002	34,174	10.78%
平成13年	325,262	36,469	11.21%
平成14年	332,835	38,892	11.69%
平成15年	340,023	40,659	11.96%
平成16年	344,103	41,196	11.97%
平成17年	348,993	41,694	11.95%
平成18年	354,906	43,336	12.21%
平成19年	363,018	43,514	11.99%
平成20年	368,225	44,116	11.98%
平成21年	373,754	47,453	12.70%
平成22年	379,459	47,843	12.61%
平成23年	379,794	48,494	12.77%
平成24年	385,799	49,081	12.72%
平成25年	397,589	46,179	11.61%
平成26年	409,546	52,563	12.83%
平成27年	419,554	52,450	12.50%
平成28年	428,008	51,535	12.04%
平成29年	434,035	53,804	12.40%
平成30年	438,049	54,964	12.55%
令和元年	440,710	55,302	12.55%
令和2年	442,170	55,518	12.56%

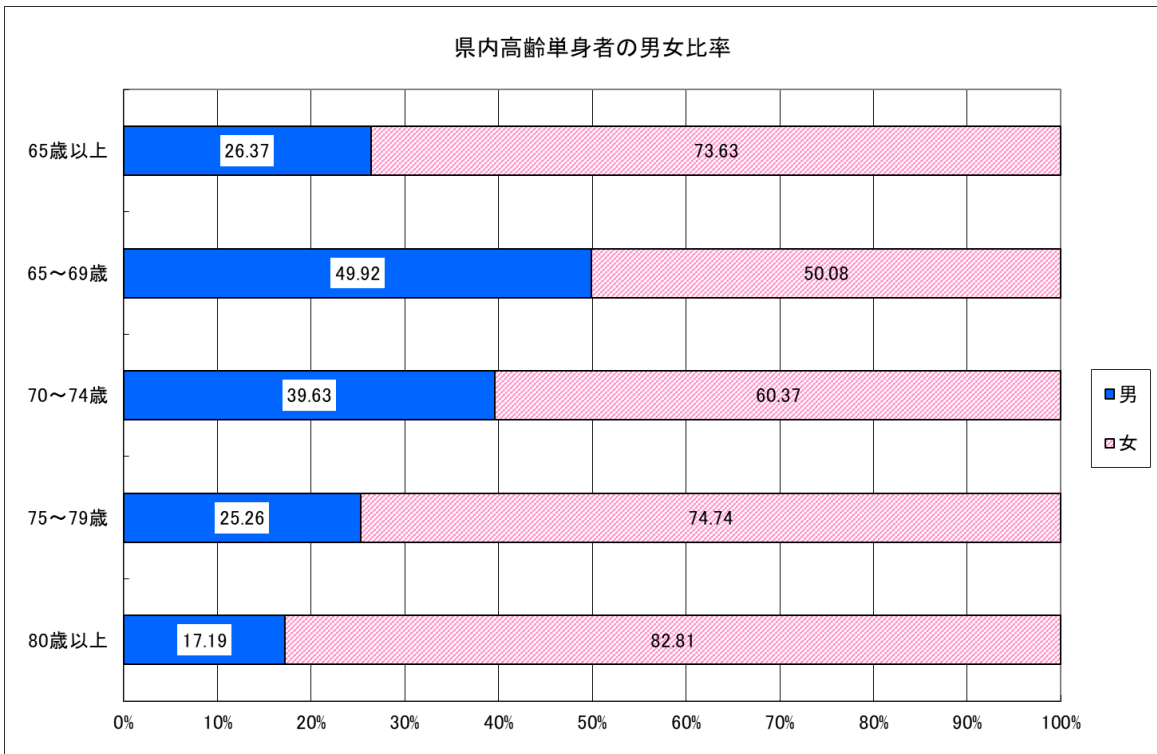
(長寿介護課調査)

(注1) 65歳以上人口及び高齢単身者数の21年以前は、一部の市町の外国人登録者を含んでいない。

(注2) 高齢単身者数は、各市町からの報告値に基づく数値。調査方法は、各市町及び年度によって差異がある。



令和2年4月1日現在：長寿介護課調査



令和2年4月1日現在：長寿介護課調査