

(4) 確定版様式6-8 メタボリックシンドローム該当者・予備群 (40～74歳)

表2-6 男性

	被保険者数	健診 受診者数	受診率 (%)	腹囲85cm以上の者		有所見の重複状況(再掲)																メタボ予備群		メタボ該当者	
						腹囲のみ		予備群						該当者											
								高血糖		高血圧		高脂血症		高血糖+高血圧		高血糖+高脂血		高血圧+高脂血		高血糖+高血圧+高脂血					
								人数	割合	人数	割合	人数	割合	人数	割合	人数	割合	人数	割合	人数	割合				
A	B	B/A	C	C/B	D	D/B	E	E/B	F	F/B	G	G/B	H	H/B	I	I/B	J	J/B	K	K/B	L	L/B	M	M/B	
愛媛県	125,965	24,650	19.6%	11,975	48.6%	1,352	5.5%	360	1.5%	3,212	13.0%	1,114	4.5%	1,245	5.1%	395	1.6%	2,740	11.1%	1,557	6.3%	4,686	19.0%	5,937	24.1%
松山市	36,008	4,147	11.5%	2,047	49.4%	267	6.4%	53	1.3%	528	12.7%	215	5.2%	178	4.3%	63	1.5%	503	12.1%	240	5.8%	796	19.2%	984	23.7%
今治市	16,133	2,685	16.6%	1,292	48.1%	130	4.8%	37	1.4%	330	12.3%	121	4.5%	163	6.1%	49	1.8%	282	10.5%	180	6.7%	488	18.2%	674	25.1%
宇和島市	11,026	1,364	12.4%	625	45.8%	100	7.3%	15	1.1%	188	13.8%	68	5.0%	40	2.9%	13	1.0%	138	10.1%	63	4.6%	271	19.9%	254	18.6%
八幡浜市	4,743	1,137	24.0%	537	47.2%	76	6.7%	17	1.5%	153	13.5%	30	2.6%	77	6.8%	15	1.3%	95	8.4%	74	6.5%	200	17.6%	261	23.0%
新居浜市	8,540	1,594	18.7%	812	50.9%	87	5.5%	24	1.5%	210	13.2%	61	3.8%	87	5.5%	36	2.3%	186	11.7%	121	7.6%	295	18.5%	430	27.0%
西条市	9,449	2,904	30.7%	1,498	51.6%	177	6.1%	65	2.2%	357	12.3%	137	4.7%	160	5.5%	55	1.9%	321	11.1%	226	7.8%	559	19.2%	762	26.2%
大洲市	5,073	1,123	22.1%	541	48.2%	53	4.7%	14	1.2%	147	13.1%	52	4.6%	52	4.6%	20	1.8%	119	10.6%	84	7.5%	213	19.0%	275	24.5%
伊予市	3,516	666	18.9%	289	43.4%	43	6.5%	8	1.2%	83	12.5%	30	4.5%	31	4.7%	11	1.7%	58	8.7%	25	3.8%	121	18.2%	125	18.8%
四国中央市	7,524	1,406	18.7%	699	49.7%	65	4.6%	24	1.7%	195	13.9%	55	3.9%	75	5.3%	30	2.1%	170	12.1%	85	6.0%	274	19.5%	360	25.6%
西予市	5,298	2,000	37.8%	940	47.0%	71	3.6%	33	1.7%	312	15.6%	63	3.2%	136	6.8%	22	1.1%	181	9.1%	122	6.1%	408	20.4%	461	23.1%
東温市	2,616	773	29.5%	392	50.7%	52	6.7%	8	1.0%	93	12.0%	64	8.3%	33	4.3%	12	1.6%	89	11.5%	41	5.3%	165	21.3%	175	22.6%
上島町	885	302	34.1%	165	54.6%	19	6.3%	4	1.3%	46	15.2%	11	3.6%	11	3.6%	4	1.3%	53	17.5%	17	5.6%	61	20.2%	85	28.1%
久万高原町	1,271	516	40.6%	254	49.2%	17	3.3%	8	1.6%	51	9.9%	29	5.6%	22	4.3%	6	1.2%	76	14.7%	45	8.7%	88	17.1%	149	28.9%
松前町	2,498	617	24.7%	274	44.4%	38	6.2%	11	1.8%	68	11.0%	35	5.7%	28	4.5%	5	0.8%	64	10.4%	25	4.1%	114	18.5%	122	19.8%
砥部町	1,928	610	31.6%	300	49.2%	31	5.1%	5	0.8%	89	14.6%	29	4.8%	26	4.3%	11	1.8%	79	13.0%	30	4.9%	123	20.2%	146	23.9%
内子町	2,215	499	22.5%	238	47.7%	30	6.0%	4	0.8%	57	11.4%	34	6.8%	19	3.8%	7	1.4%	71	14.2%	16	3.2%	95	19.0%	113	22.6%
伊方町	1,679	517	30.8%	216	41.8%	21	4.1%	8	1.5%	61	11.8%	18	3.5%	31	6.0%	6	1.2%	33	6.4%	38	7.4%	87	16.8%	108	20.9%
鬼北町	1,406	499	35.5%	220	44.1%	16	3.2%	6	1.2%	72	14.4%	8	1.6%	23	4.6%	5	1.0%	47	9.4%	43	8.6%	86	17.2%	118	23.6%
松野町	558	178	31.9%	92	51.7%	8	4.5%	4	2.2%	33	18.5%	7	3.9%	7	3.9%	2	1.1%	23	12.9%	8	4.5%	44	24.7%	40	22.5%
愛南町	3,599	1,113	30.9%	544	48.9%	51	4.6%	12	1.1%	139	12.5%	47	4.2%	46	4.1%	23	2.1%	152	13.7%	74	6.6%	198	17.8%	295	26.5%

【参考】様式6-8 メタボリックシンドローム該当者・予備群の判定基準について

高血糖	空腹時血糖 110mg/dl以上 HbA1c 5.5%以上(＊)	～ のいずれか1項目でも該当した場合
高血圧	収縮期血圧 130mmHg以上 拡張期血圧 85mmHg以上	～ のいずれか1項目でも該当した場合
高脂血	中性脂肪 150mg/dl以上 HDL-C 40未満	～ のいずれか1項目でも該当した場合

＊空腹時血糖及びHbA1cについては、「標準的な健診・保健指導プログラム(確定版)様式6-2～6-7 健診有所見者状況」とは基準が異なりますのでご注意ください。

様式6-8 メタボリックシンドローム該当者・予備群（40～74歳）

表2-7 女性

	被保険者数	健診 受診者数	受診率 (%)	腹囲90cm以上の者		有所見の重複状況（再掲）																メタボ予備群		メタボ該当者	
						腹囲のみ		予備群						該当者											
								高血糖		高血圧		高脂血症		高血糖+高血圧		高血糖+高脂血		高血圧+高脂血		高血糖+高血圧+高脂血					
								人数	割合	人数	割合	人数	割合	人数	割合	人数	割合	人数	割合	人数	割合				
A	B	B/A	C	C/B	D	D/B	E	E/B	F	F/B	G	G/B	H	H/B	I	I/B	J	J/B	K	K/B	L	L/B	M	M/B	
愛媛県	148,430	38,983	26.3%	8,595	22.0%	1,142	2.9%	262	0.7%	2,325	6.0%	532	1.4%	906	2.3%	243	0.6%	1,855	4.8%	1,330	3.4%	3,119	8.0%	4,334	11.1%
松山市	46,221	7,643	16.5%	1,618	21.2%	240	3.1%	49	0.6%	429	5.6%	129	1.7%	141	1.8%	47	0.6%	361	4.7%	222	2.9%	607	7.9%	771	10.1%
今治市	19,065	4,333	22.7%	916	21.1%	117	2.7%	32	0.7%	232	5.4%	65	1.5%	93	2.1%	38	0.9%	181	4.2%	158	3.6%	329	7.6%	470	10.8%
宇和島市	11,828	2,018	17.1%	367	18.2%	68	3.4%	10	0.5%	115	5.7%	19	0.9%	30	1.5%	8	0.4%	68	3.4%	49	2.4%	144	7.1%	155	7.7%
八幡浜市	5,225	1,552	29.7%	300	19.3%	43	2.8%	11	0.7%	77	5.0%	25	1.6%	35	2.3%	6	0.4%	47	3.0%	56	3.6%	113	7.3%	144	9.3%
新居浜市	10,944	3,105	28.4%	629	20.3%	81	2.6%	21	0.7%	174	5.6%	25	0.8%	78	2.5%	18	0.6%	122	3.9%	110	3.5%	220	7.1%	328	10.6%
西条市	11,086	4,662	42.1%	1,077	23.1%	134	2.9%	39	0.8%	277	5.9%	50	1.1%	144	3.1%	24	0.5%	221	4.7%	188	4.0%	366	7.9%	577	12.4%
大洲市	5,416	1,659	30.6%	326	19.7%	37	2.2%	9	0.5%	82	4.9%	17	1.0%	36	2.2%	12	0.7%	69	4.2%	64	3.9%	108	6.5%	181	10.9%
伊予市	4,171	1,030	24.7%	212	20.6%	39	3.8%	7	0.7%	65	6.3%	13	1.3%	16	1.6%	4	0.4%	46	4.5%	22	2.1%	85	8.3%	88	8.5%
四国中央市	8,387	2,074	24.7%	477	23.0%	64	3.1%	17	0.8%	116	5.6%	22	1.1%	75	3.6%	10	0.5%	105	5.1%	68	3.3%	155	7.5%	258	12.4%
西予市	5,586	2,692	48.2%	679	25.2%	82	3.0%	18	0.7%	204	7.6%	33	1.2%	79	2.9%	18	0.7%	140	5.2%	105	3.9%	255	9.5%	342	12.7%
東温市	3,093	1,091	35.3%	228	20.9%	37	3.4%	7	0.6%	64	5.9%	20	1.8%	9	0.8%	4	0.4%	62	5.7%	25	2.3%	91	8.3%	100	9.2%
上島町	1,060	436	41.1%	159	36.5%	24	5.5%	1	0.2%	58	13.3%	5	1.1%	10	2.3%	5	1.1%	40	9.2%	16	3.7%	64	14.7%	71	16.3%
久万高原町	1,437	770	53.6%	194	25.2%	16	2.1%	3	0.4%	42	5.5%	15	1.9%	27	3.5%	3	0.4%	46	6.0%	42	5.5%	60	7.8%	118	15.3%
松前町	3,009	930	30.9%	217	23.3%	27	2.9%	7	0.8%	55	5.9%	28	3.0%	13	1.4%	10	1.1%	53	5.7%	24	2.6%	90	9.7%	100	10.8%
砥部町	2,210	843	38.1%	222	26.3%	30	3.6%	6	0.7%	61	7.2%	10	1.2%	18	2.1%	7	0.8%	55	6.5%	35	4.2%	77	9.1%	115	13.6%
内子町	2,195	731	33.3%	174	23.8%	24	3.3%	2	0.3%	53	7.3%	14	1.9%	9	1.2%	7	1.0%	49	6.7%	16	2.2%	69	9.4%	81	11.1%
伊方町	1,629	737	45.2%	164	22.3%	14	1.9%	7	0.9%	39	5.3%	6	0.8%	31	4.2%	5	0.7%	27	3.7%	35	4.7%	52	7.1%	98	13.3%
鬼北町	1,464	718	49.0%	187	26.0%	22	3.1%	6	0.8%	62	8.6%	9	1.3%	20	2.8%	3	0.4%	36	5.0%	29	4.0%	77	10.7%	88	12.3%
松野町	528	231	43.8%	51	22.1%	2	0.9%	0	0.0%	19	8.2%	0	0.0%	8	3.5%	1	0.4%	10	4.3%	11	4.8%	19	8.2%	30	13.0%
愛南町	3,876	1,728	44.6%	398	23.0%	41	2.4%	10	0.6%	101	5.8%	27	1.6%	34	2.0%	13	0.8%	117	6.8%	55	3.2%	138	8.0%	219	12.7%

【参考】様式6-8 メタボリックシンドローム該当者・予備群の判定基準について

高血糖	空腹時血糖 110mg/dl以上 HbA1c 5.5%以上（*）	～ のいずれか1項目でも該当した場合
高血圧	収縮期血圧 130mmHg以上 拡張期血圧 85mmHg以上	～ のいずれか1項目でも該当した場合
高脂血	中性脂肪 150mg/dl以上 HDL-C 40未満	～ のいずれか1項目でも該当した場合

* 空腹時血糖及びHbA1cについては、「標準的な健診・保健指導プログラム（確定版）様式6-2～6-7 健診有所見者状況」とは基準が異なりますのでご注意ください。

様式6-8 メタボリックシンドローム該当者・予備群（40～74歳）

表2-8 総数

	被保険者数	健診 受診者数	受診率 (%)	腹囲85cm以上の者		有所見の重複状況（再掲）																メタボ予備群		メタボ該当者	
						腹囲のみ		予備群						該当者											
								高血糖		高血圧		高脂血症		高血糖+高血圧		高血糖+高脂血		高血圧+高脂血		高血糖+高血圧+高脂血					
								人数	割合	人数	割合	人数	割合	人数	割合	人数	割合	人数	割合	人数	割合				
A	B	B/A	C	C/B	D	D/B	E	E/B	F	F/B	G	G/B	H	H/B	I	I/B	J	J/B	K	K/B	L	L/B	M	M/B	
愛媛県	274,395	63,633	23.2%	20,570	32.3%	2,494	3.9%	622	1.0%	5,537	8.7%	1,646	2.6%	2,151	3.4%	638	1.0%	4,595	7.2%	2,887	4.5%	7,805	12.3%	10,271	16.1%
松山市	82,229	11,790	14.3%	3,665	31.1%	507	4.3%	102	0.9%	957	8.1%	344	2.9%	319	2.7%	110	0.9%	864	7.3%	462	3.9%	1,403	11.9%	1,755	14.9%
今治市	35,198	7,018	19.9%	2,208	31.5%	247	3.5%	69	1.0%	562	8.0%	186	2.7%	256	3.6%	87	1.2%	463	6.6%	338	4.8%	817	11.6%	1,144	16.3%
宇和島市	22,854	3,382	14.8%	992	29.3%	168	5.0%	25	0.7%	303	9.0%	87	2.6%	70	2.1%	21	0.6%	206	6.1%	112	3.3%	415	12.3%	409	12.1%
八幡浜市	9,968	2,689	27.0%	837	31.1%	119	4.4%	28	1.0%	230	8.6%	55	2.0%	112	4.2%	21	0.8%	142	5.3%	130	4.8%	313	11.6%	405	15.1%
新居浜市	19,484	4,699	24.1%	1,441	30.7%	168	3.6%	45	1.0%	384	8.2%	86	1.8%	165	3.5%	54	1.1%	308	6.6%	231	4.9%	515	11.0%	758	16.1%
西条市	20,535	7,566	36.8%	2,575	34.0%	311	4.1%	104	1.4%	634	8.4%	187	2.5%	304	4.0%	79	1.0%	542	7.2%	414	5.5%	925	12.2%	1,339	17.7%
大洲市	10,489	2,782	26.5%	867	31.2%	90	3.2%	23	0.8%	229	8.2%	69	2.5%	88	3.2%	32	1.2%	188	6.8%	148	5.3%	321	11.5%	456	16.4%
伊予市	7,687	1,696	22.1%	501	29.5%	82	4.8%	15	0.9%	148	8.7%	43	2.5%	47	2.8%	15	0.9%	104	6.1%	47	2.8%	206	12.1%	213	12.6%
四国中央市	15,911	3,480	21.9%	1,176	33.8%	129	3.7%	41	1.2%	311	8.9%	77	2.2%	150	4.3%	40	1.1%	275	7.9%	153	4.4%	429	12.3%	618	17.8%
西予市	10,884	4,692	43.1%	1,619	34.5%	153	3.3%	51	1.1%	516	11.0%	96	2.0%	215	4.6%	40	0.9%	321	6.8%	227	4.8%	663	14.1%	803	17.1%
東温市	5,709	1,864	32.7%	620	33.3%	89	4.8%	15	0.8%	157	8.4%	84	4.5%	42	2.3%	16	0.9%	151	8.1%	66	3.5%	256	13.7%	275	14.8%
上島町	1,945	738	37.9%	324	43.9%	43	5.8%	5	0.7%	104	14.1%	16	2.2%	21	2.8%	9	1.2%	93	12.6%	33	4.5%	125	16.9%	156	21.1%
久万高原町	2,708	1,286	47.5%	448	34.8%	33	2.6%	11	0.9%	93	7.2%	44	3.4%	49	3.8%	9	0.7%	122	9.5%	87	6.8%	148	11.5%	267	20.8%
松前町	5,507	1,547	28.1%	491	31.7%	65	4.2%	18	1.2%	123	8.0%	63	4.1%	41	2.7%	15	1.0%	117	7.6%	49	3.2%	204	13.2%	222	14.4%
砥部町	4,138	1,453	35.1%	522	35.9%	61	4.2%	11	0.8%	150	10.3%	39	2.7%	44	3.0%	18	1.2%	134	9.2%	65	4.5%	200	13.8%	261	18.0%
内子町	4,410	1,230	27.9%	412	33.5%	54	4.4%	6	0.5%	110	8.9%	48	3.9%	28	2.3%	14	1.1%	120	9.8%	32	2.6%	164	13.3%	194	15.8%
伊方町	3,308	1,254	37.9%	380	30.3%	35	2.8%	15	1.2%	100	8.0%	24	1.9%	62	4.9%	11	0.9%	60	4.8%	73	5.8%	139	11.1%	206	16.4%
鬼北町	2,870	1,217	42.4%	407	33.4%	38	3.1%	12	1.0%	134	11.0%	17	1.4%	43	3.5%	8	0.7%	83	6.8%	72	5.9%	163	13.4%	206	16.9%
松野町	1,086	409	37.7%	143	35.0%	10	2.4%	4	1.0%	52	12.7%	7	1.7%	15	3.7%	3	0.7%	33	8.1%	19	4.6%	63	15.4%	70	17.1%
愛南町	7,475	2,841	38.0%	942	33.2%	92	3.2%	22	0.8%	240	8.4%	74	2.6%	80	2.8%	36	1.3%	269	9.5%	129	4.5%	336	11.8%	514	18.1%

【参考】様式6-8 メタボリックシンドローム該当者・予備群の判定基準について

高血糖	空腹時血糖 110mg/dl以上 HbA1c 5.5%以上（*）	～ のいずれか1項目でも該当した場合
高血圧	収縮期血圧 130mmHg以上 拡張期血圧 85mmHg以上	～ のいずれか1項目でも該当した場合
高脂血	中性脂肪 150mg/dl以上 HDL-C 40未満	～ のいずれか1項目でも該当した場合

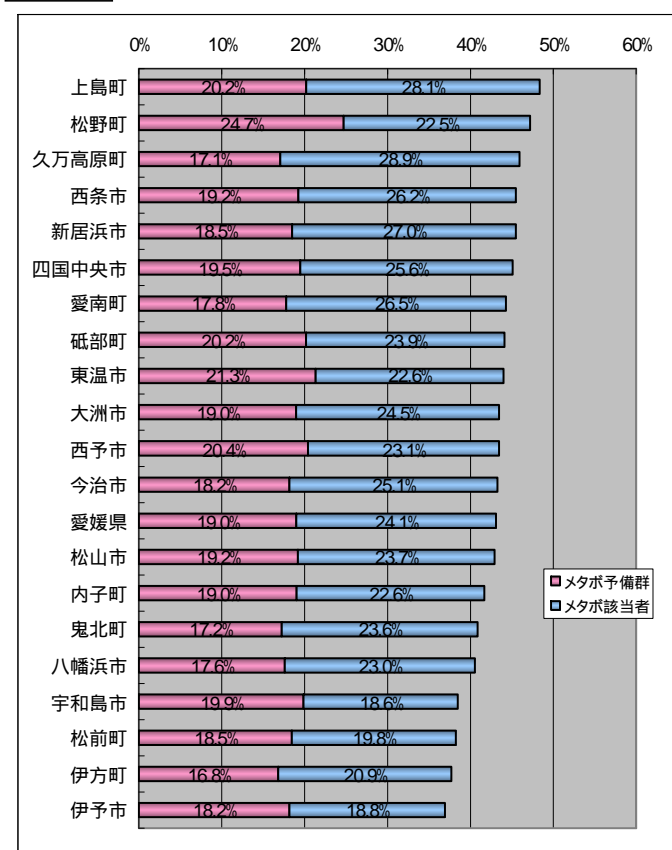
* 空腹時血糖及びHbA1cについては、「標準的な健診・保健指導プログラム（確定版）様式6-2～6-7 健診有所見者状況」とは基準が異なりますのでご注意ください。

様式6-8 メタボリックシンドローム該当者・予備群（40～74歳）

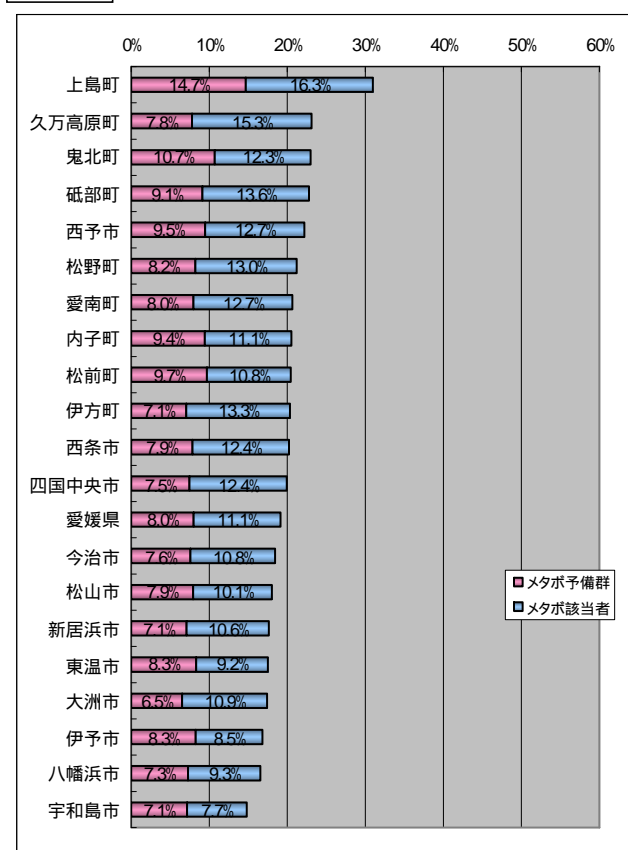
表2-9

県計	被保険者数	健診 受診者数	受診率 (%)	腹囲85 cm以上の者		有所見の重複状況（再掲）																メタボ予備群		メタボ該当者	
						腹囲のみ		予備群				該当者													
						人数	割合	高血糖		高血圧		高脂血症		高血糖+高血圧		高血糖+高脂血		高血圧+高脂血		血糖+高血圧+高脂					
								人数	割合	人数	割合	人数	割合	人数	割合	人数	割合	人数	割合	人数	割合				
A	B	B/A	C	C/B	D	D/B	E	E/B	F	F/B	G	G/B	H	H/B	I	I/B	J	J/B	K	K/B	L	L/B	M	M/B	
男性	125,965	24,650	19.6%	11,975	48.6%	1,352	5.5%	360	1.5%	3,212	13.0%	1,114	4.5%	1,245	5.1%	395	1.6%	2,740	11.1%	1,557	6.3%	4,686	19.0%	5,937	24.1%
女性	148,430	38,983	26.3%	8,595	22.0%	1,142	2.9%	262	0.7%	2,325	6.0%	532	1.4%	906	2.3%	243	0.6%	1,856	4.8%	1,330	3.4%	3,119	8.0%	4,334	11.1%
総数	274,395	63,633	23.2%	20,570	32.3%	2,494	3.9%	622	1.0%	5,537	8.7%	1,646	2.6%	2,151	3.4%	638	1.0%	4,596	7.2%	2,887	4.5%	7,805	12.3%	10,271	16.1%

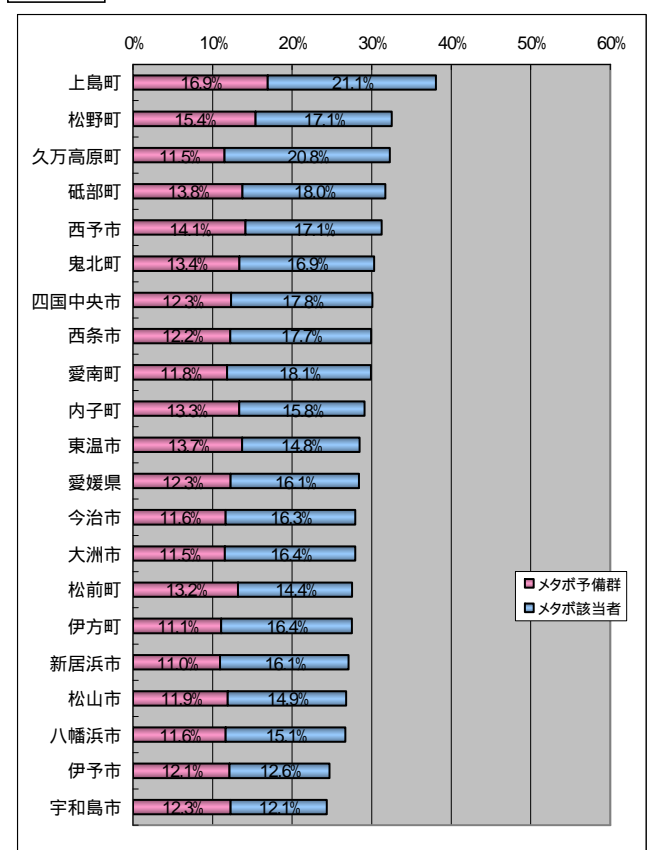
男性 図2-37 メタボ予備群・該当者比率



女性 図2-38 メタボ予備群・該当者比率



総数 図2-39 メタボ予備群・該当者比率



(5) 糖尿病予備群・有病者の状況 (保険者別)

表2-10

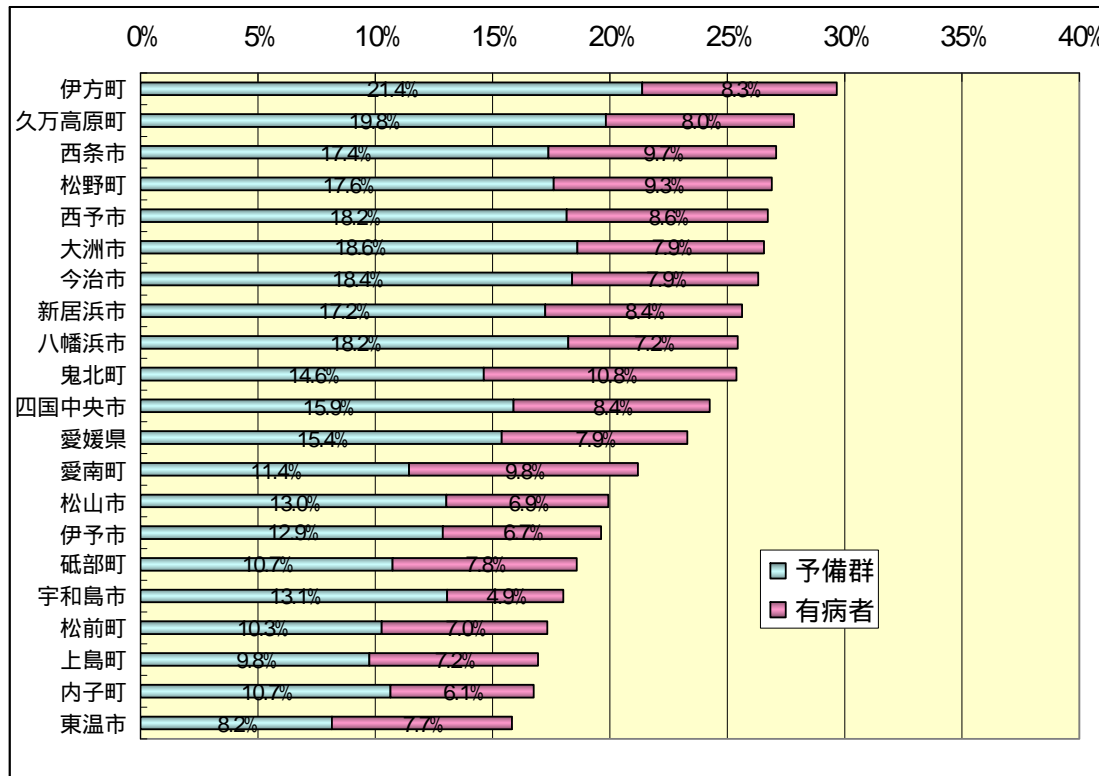
					糖尿病予備群										糖尿病有病者													
	受診者数	受診率	HbA1c 実施者	実施率	HbA1c5.5～6.1未満 *但しインスリン注射または血糖を下げる薬服用者を除く										HbA1c 6.1～ *インスリン注射または血糖を下げる薬服用者													
					総 数		治療中 (高血圧/脂質異常)		治療なし				総 数		治療病治療中								治療なし(高血圧・脂質異常の治療中は含む)					
	人数	割合	特定保健指導				特定保健指導以外		HbA1c6.1未満		HbA1c6.1～6.4				HbA1c6.5～6.9		HbA1c7.0～		HbA1c6.1～6.4		HbA1c6.5～6.9		HbA1c7.0～					
	人数	割合	人数	割合	人数	割合	人数	割合	人数	割合	人数	割合	人数	割合	人数	割合	人数	割合	人数	割合	人数	割合	人数	割合	人数	割合	人数	割合
A	--	B	B/A	C	C/B	a	a/C	b	b/C	c	c/C	D	D/B	d	d/D	e	e/D	f	f/D	g	g/D	h	h/D	/D	j	j/D		
愛媛県	63,633	23.2%	63,545	99.9%	9,779	15.4%	4,291	43.9%	2,207	22.6%	3,281	33.6%	5,027	7.9%	879	17.5%	525	10.4%	608	12.1%	753	15.0%	1,150	22.9%	523	10.4%	589	11.7%
松山市	11,790	14.3%	11,789	99.99%	1,536	13.0%	643	41.9%	337	21.9%	556	36.2%	814	6.9%	119	14.6%	80	9.8%	99	12.2%	118	14.5%	205	25.2%	91	11.2%	102	12.5%
今治市	7,018	19.9%	7,018	100.0%	1,291	18.4%	528	40.9%	305	23.6%	458	35.5%	556	7.9%	74	13.3%	54	9.7%	66	11.9%	85	15.3%	152	27.3%	66	11.9%	59	10.6%
宇和島市	3,382	14.8%	3,382	100.0%	442	13.1%	182	41.2%	103	23.3%	157	35.5%	167	4.9%	36	21.6%	18	10.8%	16	9.6%	18	10.8%	42	25.1%	13	7.8%	24	14.4%
八幡浜市	2,689	27.1%	2,689	100.0%	490	18.2%	202	41.2%	123	25.1%	165	33.7%	194	7.2%	17	8.8%	16	8.2%	27	13.9%	32	16.5%	58	29.9%	23	11.9%	21	10.8%
新居浜市	4,699	24.1%	4,616	98.2%	796	17.2%	361	45.4%	164	20.6%	271	34.0%	387	8.4%	45	11.6%	27	7.0%	40	10.3%	56	14.5%	112	28.9%	43	11.1%	64	16.5%
西条市	7,566	36.8%	7,566	100.0%	1,315	17.4%	587	44.6%	314	23.9%	414	31.5%	734	9.7%	150	20.4%	85	11.6%	83	11.3%	130	17.7%	144	19.6%	70	9.5%	72	9.8%
大洲市	2,782	26.5%	2,782	100.0%	518	18.6%	226	43.6%	114	22.0%	178	34.4%	221	7.9%	38	17.2%	24	10.9%	25	11.3%	30	13.6%	55	24.9%	23	10.4%	26	11.8%
伊予市	1,696	22.1%	1,692	99.8%	218	12.9%	108	49.5%	49	22.5%	61	28.0%	114	6.7%	14	12.3%	9	7.9%	12	10.5%	20	17.5%	27	23.7%	17	14.9%	15	13.2%
四国中央市	3,480	21.8%	3,480	100.0%	553	15.9%	229	41.4%	147	26.6%	177	32.0%	291	8.4%	61	21.0%	28	9.6%	28	9.6%	32	11.0%	69	23.7%	36	12.4%	37	12.7%
西予市	4,692	43.1%	4,692	100.0%	852	18.2%	396	46.5%	162	19.0%	294	34.5%	402	8.6%	83	20.6%	50	12.4%	45	11.2%	50	12.4%	89	22.1%	46	11.4%	39	9.7%
東温市	1,864	32.7%	1,864	100.0%	152	8.2%	69	45.4%	35	23.0%	48	31.6%	143	7.7%	35	24.5%	22	15.4%	18	12.6%	25	17.5%	17	11.9%	13	9.1%	13	9.1%
上島町	738	37.9%	738	100.0%	72	9.8%	32	44.4%	20	27.8%	20	27.8%	53	7.2%	8	15.1%	8	15.1%	8	15.1%	10	18.9%	6	11.3%	7	13.2%	6	11.3%
久万高原町	1,286	47.5%	1,286	100.0%	255	19.8%	139	54.5%	47	18.4%	69	27.1%	103	8.0%	21	20.4%	6	5.8%	12	11.7%	19	18.4%	26	25.2%	6	5.8%	13	12.6%
松前町	1,547	28.1%	1,547	100.0%	159	10.3%	70	44.0%	35	22.0%	54	34.0%	109	7.0%	25	22.9%	13	11.9%	16	14.7%	11	10.1%	29	26.6%	6	5.5%	9	8.3%
砥部町	1,453	35.1%	1,453	100.0%	156	10.7%	80	51.3%	39	25.0%	37	23.7%	114	7.8%	22	19.3%	8	7.0%	17	14.9%	20	17.5%	18	15.8%	8	7.0%	21	18.4%
内子町	1,230	27.9%	1,230	100.0%	131	10.7%	59	45.0%	31	23.7%	41	31.3%	75	6.1%	26	34.7%	7	9.3%	10	13.3%	6	8.0%	9	12.0%	7	9.3%	10	13.3%
伊方町	1,254	37.9%	1,254	100.0%	268	21.4%	121	45.1%	62	23.1%	85	31.7%	104	8.3%	9	8.7%	15	14.4%	12	11.5%	20	19.2%	22	21.2%	12	11.5%	14	13.5%
鬼北町	1,217	42.4%	1,217	100.0%	178	14.6%	94	52.8%	22	12.4%	62	34.8%	131	10.8%	34	26.0%	16	12.2%	23	17.6%	11	8.4%	28	21.4%	11	8.4%	8	6.1%
松野町	409	37.7%	409	100.0%	72	17.6%	34	47.2%	12	16.7%	26	36.1%	38	9.3%	8	21.1%	5	13.2%	6	15.8%	8	21.1%	7	18.4%	3	7.9%	1	2.6%
愛南町	2,841	38.0%	2,841	100.0%	325	11.4%	131	40.3%	86	26.5%	108	33.2%	277	9.8%	54	19.5%	34	12.3%	45	16.2%	52	18.8%	35	12.6%	22	7.9%	35	12.6%

糖尿病予備群・有病者の状況

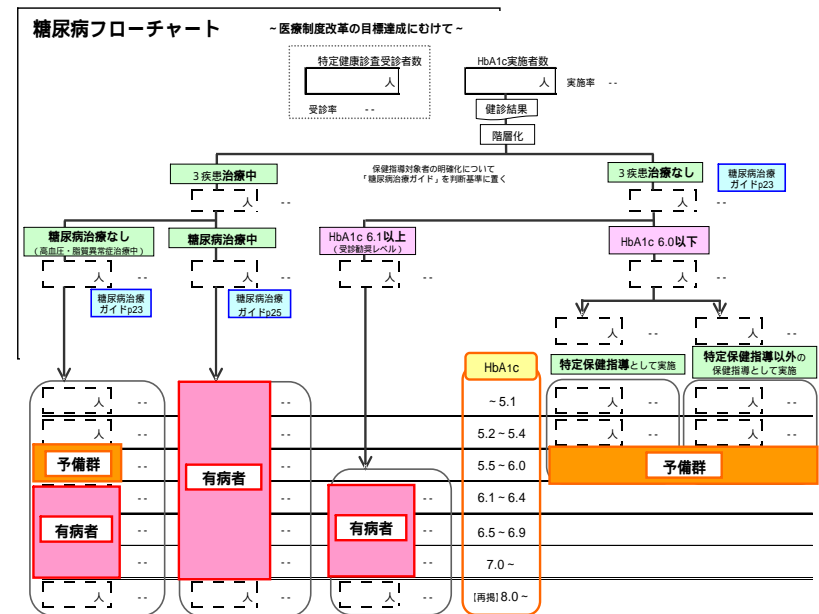
表2-10(抜粋)

	受診者数	受診率	HbA1c 実施者	実施率	糖尿病予備群								糖尿病有病者																
					HbA1c5.5～6.1未満 *但しインスリン注射または血糖を下げる薬服用者を除く								HbA1c 6.1～ *インスリン注射または血糖を下げる薬服用者																
					総数				治療中 (高血圧/脂質異常)				治療なし				総数	治療病治療中						治療なし(高血圧・脂質異常の治療中には含む)					
					治療中		治療なし		治療中		治療なし		HbA1c6.1未満		HbA1c6.1～6.4			HbA1c6.5～6.9		HbA1c7.0～		HbA1c6.1～6.4		HbA1c6.5～6.9		HbA1c7.0～			
					人数	割合	人数	割合	人数	割合	人数	割合	人数	割合	人数	割合		人数	割合	人数	割合	人数	割合	人数	割合	人数	割合	人数	割合
A	--	B	B/A	C	C/B	a	a/C	b	b/C	c	c/C	D	D/B	d	d/D	e	e/D	f	f/D	g	g/D	h	h/D	i	i/D				
愛媛県	63,633	23.2%	63,545	99.9%	9,779	15.4%	4,291	43.9%	2,207	22.6%	3,281	33.6%	5,027	7.9%	879	17.5%	525	10.4%	608	12.1%	753	15.0%	1,150	22.9%	523	10.4%	589	11.7%	

糖尿病有病者・予備群の状況 図2-40



(参考) 保健指導支援ツール 集計表:DMフロー参照



(6) 特定健診結果(1次～3次予防の段階別)

(40歳～74歳 男女計)

表2-11

	受診者数	受診率	1次		2次		3次		血管が痛む(動脈硬化の危険因子)										その他の動脈硬化危険因子				肝機能				腎機能					
			内臓脂肪		インスリン抵抗性						尿管を傷つける		LDL	GOT		GPT		-GTP		尿蛋白												
			中性脂肪	HDL	血糖				尿糖	血糖	HbA1c	計		尿糖	尿管を傷つける	LDL	GOT		GPT		-GTP		尿蛋白									
					血糖		HbA1c										計	尿管を傷つける	LDL	GOT		GPT		-GTP		尿蛋白						
			300～	～34	126～		6.1～		計	尿管を傷つける	LDL	GOT		GPT		-GTP				尿蛋白												
人数	割合	人数	割合	人数	割合	人数	割合	人数				割合	人数	割合	人数	割合	人数	割合	人数	割合	人数	割合	人数	割合	人数	割合	人数	割合	人数	割合		
愛媛県	63,633	23.2%	4,594	7.2%	18,927	29.7%	40,112	63.0%	1,601	2.5%	1,091	1.7%	90	0.1%	4,148	6.5%	4,185	6.6%	830	1.3%	21,705	34.1%	22,422	35.2%	1,210	1.9%	1,861	2.9%	2,665	4.2%	866	1.4%
松山市	11,790	14.3%	933	7.9%	3,568	30.3%	7,289	61.8%	332	2.8%	160	1.4%	22	0.2%	695	5.9%	706	6.0%	147	1.2%	3,530	29.9%	4,417	37.5%	207	1.8%	312	2.6%	411	3.5%	152	1.3%
今治市	7,018	19.9%	429	6.1%	2,028	28.9%	4,561	65.0%	173	2.5%	112	1.6%	3	0.0%	482	6.9%	484	6.9%	72	1.0%	2,353	33.5%	2,661	37.9%	109	1.6%	198	2.8%	325	4.6%	112	1.6%
宇和島市	3,382	14.8%	290	8.6%	1,030	30.5%	2,062	61.0%	77	2.3%	58	1.7%	0	0.0%	131	3.9%	131	3.9%	22	0.7%	1,124	33.2%	1,187	35.1%	56	1.7%	93	2.7%	143	4.2%	34	1.0%
八幡浜市	2,689	27.1%	182	6.8%	759	28.2%	1,748	65.0%	46	1.7%	20	0.7%	10	0.4%	177	6.6%	180	6.7%	18	0.7%	911	33.9%	1,081	40.2%	38	1.4%	82	3.0%	107	4.0%	33	1.2%
新居浜市	4,699	24.1%	235	5.0%	1,237	26.3%	3,227	68.7%	105	2.2%	75	1.6%	20	0.4%	342	7.3%	350	7.4%	47	1.0%	1,685	35.9%	1,972	42.0%	111	2.4%	165	3.5%	201	4.3%	88	1.9%
西条市	7,566	36.8%	461	6.1%	2,210	29.2%	4,895	64.7%	186	2.5%	150	2.0%	27	0.4%	584	7.7%	595	7.9%	100	1.3%	2,562	33.9%	2,806	37.1%	156	2.1%	235	3.1%	354	4.7%	133	1.8%
大洲市	2,782	26.5%	179	6.4%	899	32.3%	1,704	61.3%	66	2.4%	60	2.2%	0	0.0%	183	6.6%	183	6.6%	32	1.2%	983	35.3%	881	31.7%	55	2.0%	69	2.5%	122	4.4%	18	0.6%
伊予市	1,696	22.1%	150	8.8%	557	32.8%	989	58.3%	35	2.1%	30	1.8%	0	0.0%	100	5.9%	100	5.9%	18	1.1%	500	29.5%	537	31.7%	37	2.2%	47	2.8%	45	2.7%	18	1.1%
四国中央市	3,480	21.8%	243	7.0%	984	28.3%	2,253	64.7%	87	2.5%	62	1.8%	6	0.2%	230	6.6%	230	6.6%	41	1.2%	1,301	37.4%	1,245	35.8%	78	2.2%	118	3.4%	150	4.3%	50	1.4%
西予市	4,692	43.1%	287	6.1%	1,293	27.6%	3,112	66.3%	84	1.8%	71	1.5%	0	0.0%	319	6.8%	319	6.8%	44	0.9%	2,079	44.3%	1,491	31.8%	99	2.1%	153	3.3%	226	4.8%	58	1.2%
東温市	1,864	32.7%	241	12.9%	668	35.8%	955	51.2%	35	1.9%	47	2.5%	0	0.0%	108	5.8%	108	5.8%	34	1.8%	492	26.4%	468	25.1%	29	1.6%	49	2.6%	71	3.8%	19	1.0%
上島町	738	37.9%	51	6.9%	202	27.4%	485	65.7%	14	1.9%	18	2.4%	0	0.0%	45	6.1%	45	6.1%	8	1.1%	261	35.4%	272	36.9%	22	3.0%	22	3.0%	35	4.7%	16	2.2%
久万高原町	1,286	47.5%	91	7.1%	445	34.6%	750	58.3%	45	3.5%	25	1.9%	0	0.0%	82	6.4%	82	6.4%	18	1.4%	469	36.5%	313	24.3%	34	2.6%	40	3.1%	56	4.4%	14	1.1%
松前町	1,547	28.1%	186	12.0%	556	35.9%	805	52.0%	37	2.4%	23	1.5%	1	0.1%	84	5.4%	85	5.5%	18	1.2%	350	22.6%	452	29.2%	24	1.6%	41	2.7%	58	3.7%	15	1.0%
砥部町	1,453	35.1%	126	8.7%	465	32.0%	862	59.3%	47	3.2%	26	1.8%	1	0.1%	92	6.3%	93	6.4%	25	1.7%	474	32.6%	450	31.0%	31	2.1%	43	3.0%	52	3.6%	19	1.3%
内子町	1,230	27.9%	118	9.6%	437	35.5%	675	54.9%	48	3.9%	28	2.3%	0	0.0%	49	4.0%	49	4.0%	26	2.1%	355	28.9%	311	25.3%	18	1.5%	39	3.2%	50	4.1%	17	1.4%
伊方町	1,254	37.9%	76	6.1%	318	25.4%	860	68.6%	29	2.3%	14	1.1%	0	0.0%	95	7.6%	95	7.6%	18	1.4%	545	43.5%	430	34.3%	24	1.9%	31	2.5%	61	4.9%	18	1.4%
鬼北町	1,217	42.4%	71	5.8%	342	28.1%	804	66.1%	22	1.8%	29	2.4%	0	0.0%	97	8.0%	97	8.0%	26	2.1%	517	42.5%	360	29.6%	26	2.1%	30	2.5%	59	4.8%	12	1.0%
松野町	409	37.7%	25	6.1%	112	27.4%	272	66.5%	8	2.0%	6	1.5%	0	0.0%	30	7.3%	30	7.3%	7	1.7%	179	43.8%	119	29.1%	9	2.2%	7	1.7%	27	6.6%	6	1.5%
愛南町	2,841	38.0%	220	7.7%	817	28.8%	1,804	63.5%	125	4.4%	77	2.7%	0	0.0%	223	7.8%	223	7.8%	109	3.8%	1,035	36.4%	969	34.1%	47	1.7%	87	3.1%	112	3.9%	34	1.2%

1次: 全ての健診項目が正常の人
 2次: 1次、3次以外
 3次: 健診項目のうち1つでも受診勧奨値以上の項目がある人

【参考】判定値については、標準的な健診・保健指導プログラム(確定版)P48、保健指導支援ツール「集計表」参照

特定健診結果(1次～3次予防の段階別)

(40歳～74歳 男女計)

図2-41 1次～3次予防段階別の比率



【愛媛県】

受診者数	受診率	1次		2次		3次	
		人数	割合	人数	割合	人数	割合
63,633	23.2%	4,594	7.2%	18,927	29.7%	40,112	63.0%

- 1次・全ての健診項目が正常の人
- 2次・1次、3次以外(保健指導判定値)
- 3次・健診項目のうち1つでも受診勧奨値以上の項目がある人

【参考】保健指導支援ツール 集計表:評価シート参照

項目		単位	受診者数	検査実施率	正常値		保健指導判定値		受診勧奨判定値	
					人数	割合	人数	割合	人数	割合
内臓脂肪	BMI		0人	--	0人	--	0人	--		
	腹囲	cm	0人	--	0人	--	0人	--		
	中性脂肪	mg/dl	0人	--	0人	--	0人	--	0人	--
	HDLコレステロール	mg/dl	0人	--	0人	--	0人	--	0人	--
	空腹時血糖	mg/dl	0人	--	0人	--	0人	--	0人	--
	糖化血糖	mg/dl	0人	--	0人	--	0人	--	0人	--
	HbA1c	%	0人	--	0人	--	0人	--	0人	--
	計		0人	--	0人	--	0人	--	0人	--
	尿糖		0人	--	0人	--	0人	--	0人	--
	尿酸値	mg/dl	0人	--	0人	--	0人	--	0人	--
尿酸値	mg/dl	0人	--	0人	--	0人	--	0人	--	
計		0人	--	0人	--	0人	--	0人	--	
肝臓機能	LDLコレステロール	mg/dl	0人	--	0人	--	0人	--	0人	--
	AST (GOT)	U/L	0人	--	0人	--	0人	--	0人	--
	ALT (GPT)	U/L	0人	--	0人	--	0人	--	0人	--
	γ-GT (γ-GTP)	U/L	0人	--	0人	--	0人	--	0人	--
腎臓機能	尿蛋白		0人	--	0人	--	0人	--	0人	--
	クレアチニン	mg	0人	--	0人	--	0人	--	0人	--
	GFR (eGFR)	ml/min/1.73m ²	0人	--	0人	--	0人	--	0人	--
尿酸値	mg/dl	0人	--	0人	--	0人	--	0人	--	