

2 . 平成 2 0 年度特定健診結果集計

2 . 平成 2 0 年度特定健診結果集計

○特定健診結果データ・・・平成20年度受診者のうち、法定報告した受診者（平成20年4月1日現在で資格があるもの）

* 愛媛県国民健康保険団体連合会特定健診データ管理システムから抽出しています。

* 平成20年度法定報告人数において集計しています。したがって、基本的には必須項目の欠損はありませんが、腹囲、尿検査については省略基準に該当し、欠損している者も含まれています。

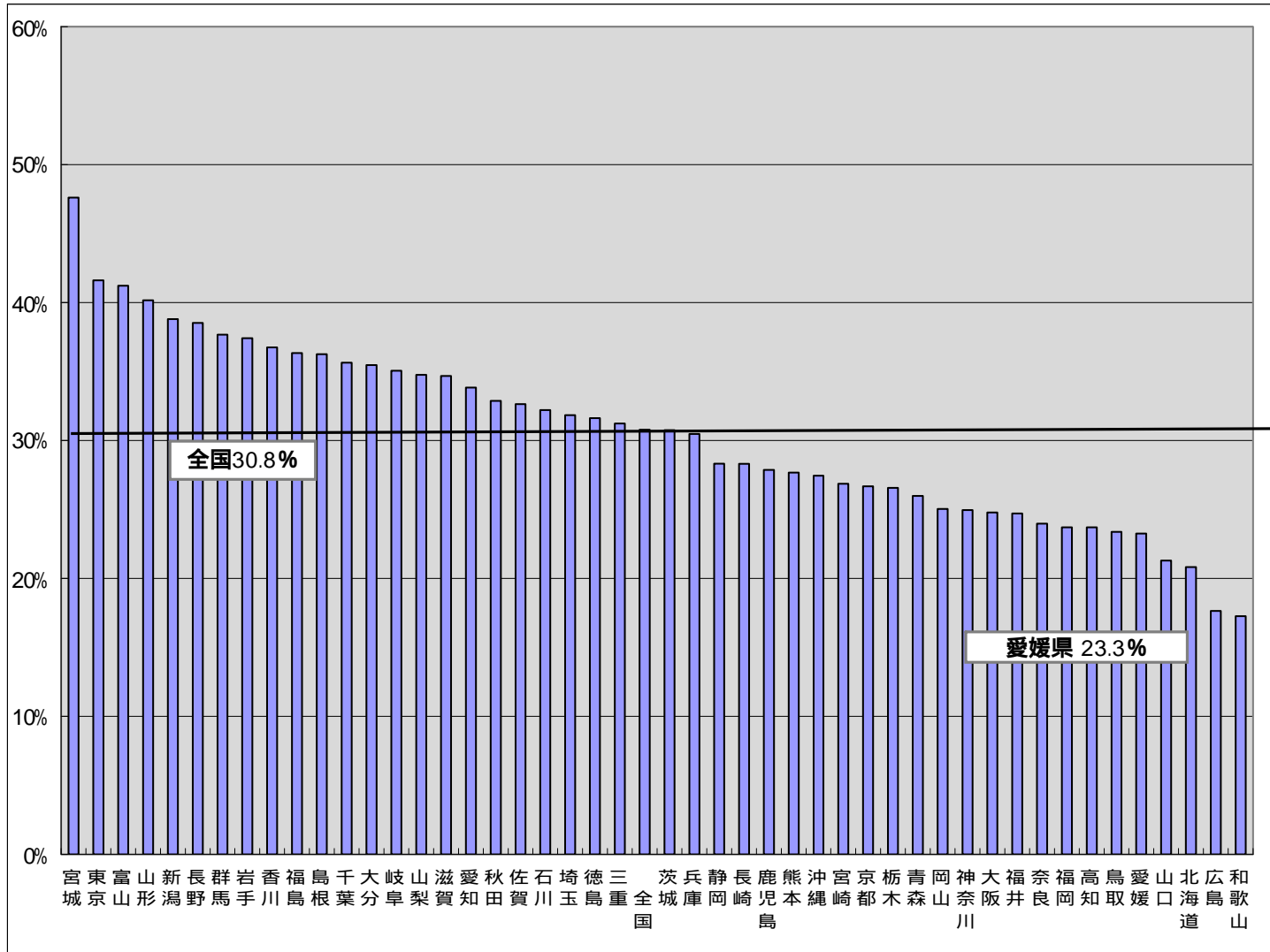
* 愛媛県の集合契約において、血糖検査についてはHbA1cのみを採用していますが、市町によって空腹時血糖値とHbA1cの両方実施している対象者が若干名含まれます。その場合のメタボリックシンドローム該当者、予備群は双方の項目を平等に扱って判定しています。

* 本集計は福岡県国民健康保険団体連合会にて作成された「保健指導支援ツール」を使用し集計いたしました。

(1) 受診率の状況

図2 1 H20年度 都道府県別の特定健診実施状況

平成21年9月時点の集計結果

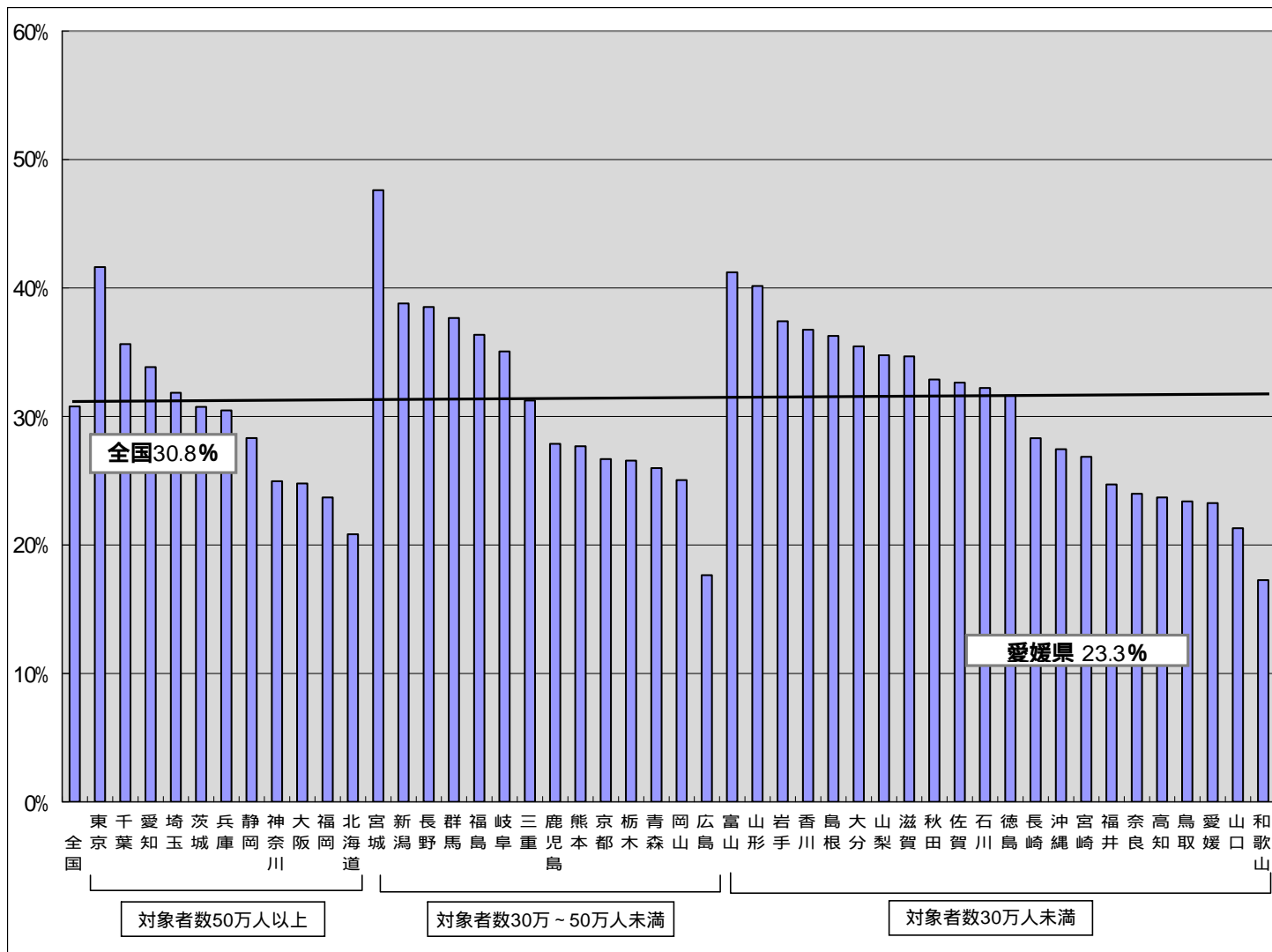


| | 都道府県 | 対象者 | 受診者 | 受診率 | 保健指導実施率 |
|----|------|------------|-----------|-------|---------|
| 1 | 宮城 | 400,856 | 190,860 | 47.6% | 11.6% |
| 2 | 東京 | 2,237,919 | 931,342 | 41.6% | 8.1% |
| 3 | 富山 | 171,448 | 70,673 | 41.2% | 17.9% |
| 4 | 山形 | 214,125 | 86,000 | 40.2% | 22.5% |
| 5 | 新潟 | 417,336 | 161,898 | 38.8% | 21.3% |
| 6 | 長野 | 374,451 | 144,256 | 38.5% | 27.3% |
| 7 | 群馬 | 385,622 | 145,256 | 37.7% | 11.8% |
| 8 | 岩手 | 265,961 | 99,522 | 37.4% | 13.5% |
| 9 | 香川 | 168,439 | 61,900 | 36.7% | 12.1% |
| 10 | 福島 | 370,778 | 134,765 | 36.3% | 14.8% |
| 11 | 島根 | 124,582 | 45,173 | 36.3% | 9.3% |
| 12 | 千葉 | 1,139,428 | 406,155 | 35.6% | 13.8% |
| 13 | 大分 | 213,825 | 75,826 | 35.5% | 22.1% |
| 14 | 岐阜 | 376,480 | 131,992 | 35.1% | 29.5% |
| 15 | 山梨 | 165,234 | 57,433 | 34.8% | 34.6% |
| 16 | 滋賀 | 205,565 | 71,292 | 34.7% | 13.7% |
| 17 | 愛知 | 1,192,693 | 403,554 | 33.8% | 9.2% |
| 18 | 秋田 | 215,995 | 71,030 | 32.9% | 11.8% |
| 19 | 佐賀 | 149,814 | 48,897 | 32.6% | 20.2% |
| 20 | 石川 | 188,940 | 60,867 | 32.2% | 25.7% |
| 21 | 埼玉 | 1,274,026 | 405,675 | 31.8% | 9.3% |
| 22 | 徳島 | 128,220 | 40,543 | 31.6% | 38.3% |
| 23 | 三重 | 321,588 | 100,434 | 31.2% | 8.8% |
| | 全国 | 22,550,174 | 6,942,839 | 30.8% | 14.8% |
| 24 | 茨城 | 570,949 | 175,561 | 30.7% | 17.8% |
| 25 | 兵庫 | 947,912 | 288,827 | 30.5% | 9.5% |
| 26 | 静岡 | 692,994 | 196,342 | 28.3% | 18.6% |
| 27 | 長崎 | 289,916 | 82,091 | 28.3% | 27.7% |
| 28 | 鹿児島 | 323,412 | 90,149 | 27.9% | 20.1% |
| 29 | 熊本 | 354,336 | 98,075 | 27.7% | 30.4% |
| 30 | 沖縄 | 262,212 | 71,971 | 27.4% | 28.3% |
| 31 | 宮崎 | 231,356 | 62,129 | 26.9% | 24.9% |
| 32 | 京都 | 416,955 | 111,283 | 26.7% | 8.5% |
| 33 | 栃木 | 375,919 | 99,873 | 26.6% | 20.3% |
| 34 | 青森 | 314,846 | 81,810 | 26.0% | 18.6% |
| 35 | 岡山 | 320,787 | 80,328 | 25.0% | 7.4% |
| 36 | 神奈川 | 1,486,149 | 370,904 | 25.0% | 6.3% |
| 37 | 大阪 | 1,613,706 | 399,907 | 24.8% | 6.3% |
| 38 | 福井 | 123,703 | 30,577 | 24.7% | 18.5% |
| 39 | 奈良 | 245,558 | 58,869 | 24.0% | 10.5% |
| 40 | 福岡 | 823,831 | 195,313 | 23.7% | 26.9% |
| 41 | 高知 | 152,829 | 36,227 | 23.7% | 22.8% |
| 42 | 鳥取 | 103,221 | 24,137 | 23.4% | 15.1% |
| 43 | 愛媛 | 273,643 | 63,648 | 23.3% | 31.3% |
| 44 | 山口 | 266,734 | 56,826 | 21.3% | 14.0% |
| 45 | 北海道 | 979,698 | 204,121 | 20.8% | 18.1% |
| 46 | 広島 | 463,486 | 81,801 | 17.6% | 18.2% |
| 47 | 和歌山 | 212,697 | 36,727 | 17.3% | 20.6% |

* 対象者数とは 国保加入者のうち平成20年度中に40～74歳となる者かつ平成20年度一年間を通じて加入している者。
 なお、妊産婦その他厚生労働省が定める者は上記対象者から除く。

図2 平成20年度 都道府県別の特定健診実施状況

平成21年9月時点の集計結果

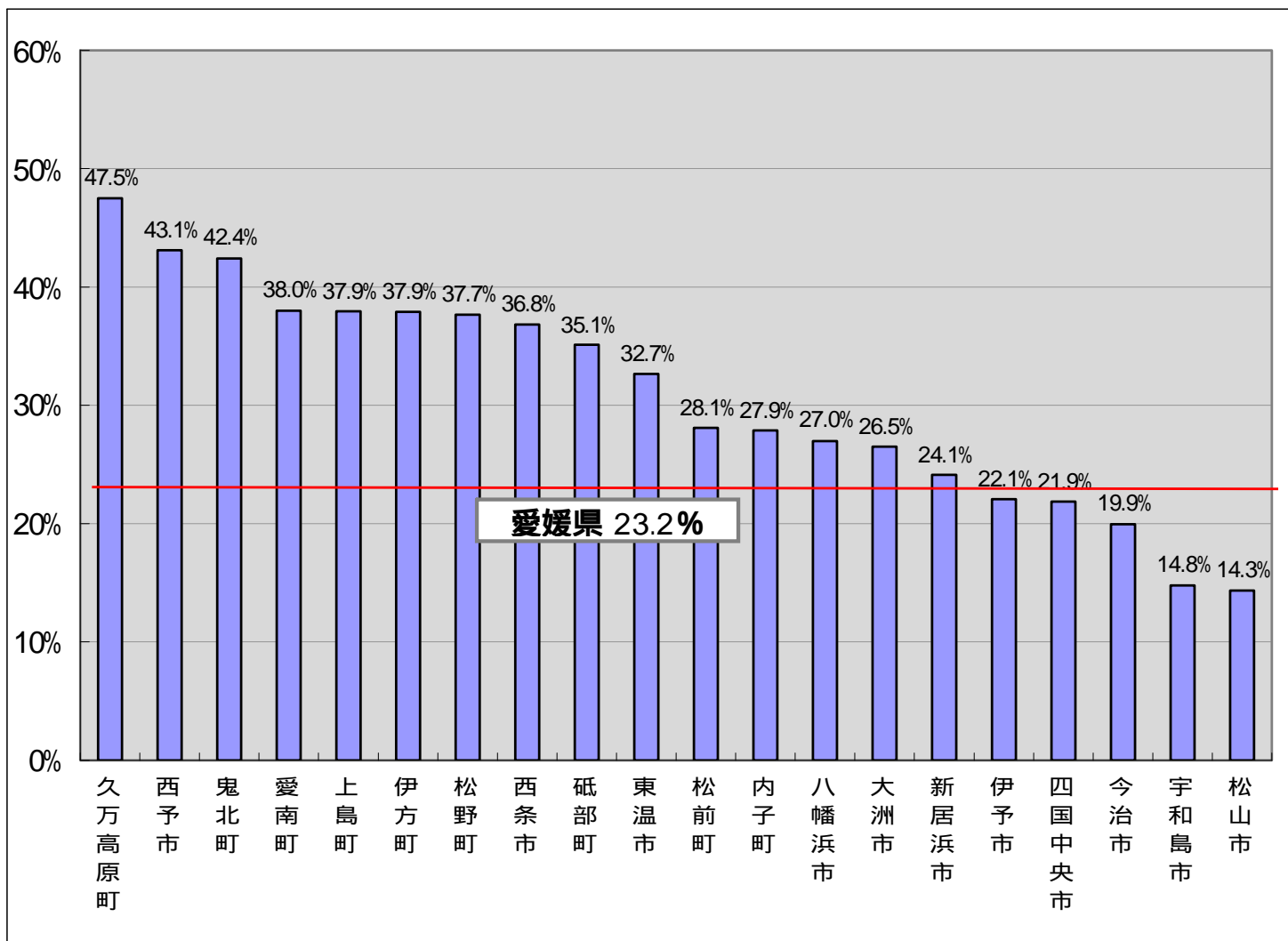


| 都道府県 | 対象者 | 受診者 | 受診率 | 保健指導実施率 |
|----------|------------|-----------|-------|---------|
| 全 国 | 22,550,174 | 6,942,839 | 30.8% | 14.8% |
| 1 東 京 | 2,237,919 | 931,342 | 41.6% | 8.1% |
| 2 千 葉 | 1,139,428 | 406,155 | 35.6% | 13.8% |
| 3 愛 知 | 1,192,693 | 403,554 | 33.8% | 9.2% |
| 4 埼 玉 | 1,274,026 | 405,675 | 31.8% | 9.3% |
| 5 茨 城 | 570,949 | 175,561 | 30.7% | 17.8% |
| 6 兵 庫 | 947,912 | 288,827 | 30.5% | 9.5% |
| 7 静 岡 | 692,994 | 196,342 | 28.3% | 18.6% |
| 8 神 奈 川 | 1,486,149 | 370,904 | 25.0% | 6.3% |
| 9 大 阪 | 1,613,706 | 399,907 | 24.8% | 6.3% |
| 10 福 岡 | 823,831 | 195,313 | 23.7% | 26.9% |
| 11 北 海 道 | 979,698 | 204,121 | 20.8% | 18.1% |
| 1 宮 城 | 400,856 | 190,860 | 47.6% | 11.6% |
| 2 新 潟 | 417,336 | 161,898 | 38.8% | 21.3% |
| 3 長 野 | 374,451 | 144,256 | 38.5% | 27.3% |
| 4 群 馬 | 385,622 | 145,256 | 37.7% | 11.8% |
| 5 福 島 | 370,778 | 134,765 | 36.3% | 14.8% |
| 6 岐 阜 | 376,480 | 131,992 | 35.1% | 29.5% |
| 7 三 重 | 321,588 | 100,434 | 31.2% | 8.8% |
| 8 鹿 児 島 | 323,412 | 90,149 | 27.9% | 20.1% |
| 9 熊 本 | 354,336 | 98,075 | 27.7% | 30.4% |
| 10 京 都 | 416,955 | 111,283 | 26.7% | 8.5% |
| 11 栃 木 | 375,919 | 99,873 | 26.6% | 20.3% |
| 12 青 森 | 314,846 | 81,810 | 26.0% | 18.6% |
| 13 岡 山 | 320,787 | 80,328 | 25.0% | 7.4% |
| 14 広 島 | 463,486 | 81,801 | 17.6% | 18.2% |
| 1 富 山 | 171,448 | 70,673 | 41.2% | 17.9% |
| 2 山 形 | 214,125 | 86,000 | 40.2% | 22.5% |
| 3 岩 手 | 265,961 | 99,522 | 37.4% | 13.5% |
| 4 香 川 | 168,439 | 61,900 | 36.7% | 12.1% |
| 5 島 根 | 124,582 | 45,173 | 36.3% | 9.3% |
| 6 大 分 | 213,825 | 75,826 | 35.5% | 22.1% |
| 7 山 梨 | 165,234 | 57,433 | 34.8% | 34.6% |
| 8 滋 賀 | 205,565 | 71,292 | 34.7% | 13.7% |
| 9 秋 田 | 215,995 | 71,030 | 32.9% | 11.8% |
| 10 佐 賀 | 149,814 | 48,897 | 32.6% | 20.2% |
| 11 石 川 | 188,940 | 60,867 | 32.2% | 25.7% |
| 12 徳 島 | 128,220 | 40,543 | 31.6% | 38.3% |
| 13 長 崎 | 289,916 | 82,091 | 28.3% | 27.7% |
| 14 沖 縄 | 262,212 | 71,971 | 27.4% | 28.3% |
| 15 宮 崎 | 231,356 | 62,129 | 26.9% | 24.9% |
| 16 福 井 | 123,703 | 30,577 | 24.7% | 18.5% |
| 17 奈 良 | 245,558 | 58,869 | 24.0% | 10.5% |
| 18 高 知 | 152,829 | 36,227 | 23.7% | 22.8% |
| 19 鳥 取 | 103,221 | 24,137 | 23.4% | 15.1% |
| 20 愛 媛 | 273,643 | 63,648 | 23.3% | 31.3% |
| 21 山 口 | 266,734 | 56,826 | 21.3% | 14.0% |
| 22 和 歌 山 | 212,697 | 36,727 | 17.3% | 20.6% |

* 対象者数とは 国保加入者のうち平成20年度中に40～74歳となる者かつ平成20年度一年間を通じて加入している者。
 なお、妊産婦その他厚生労働省が定める者は上記対象者から除く。

図2 3 愛媛県平成20年度特定健診受診率(法定報告分)

愛媛県国民健康保険団体連合会

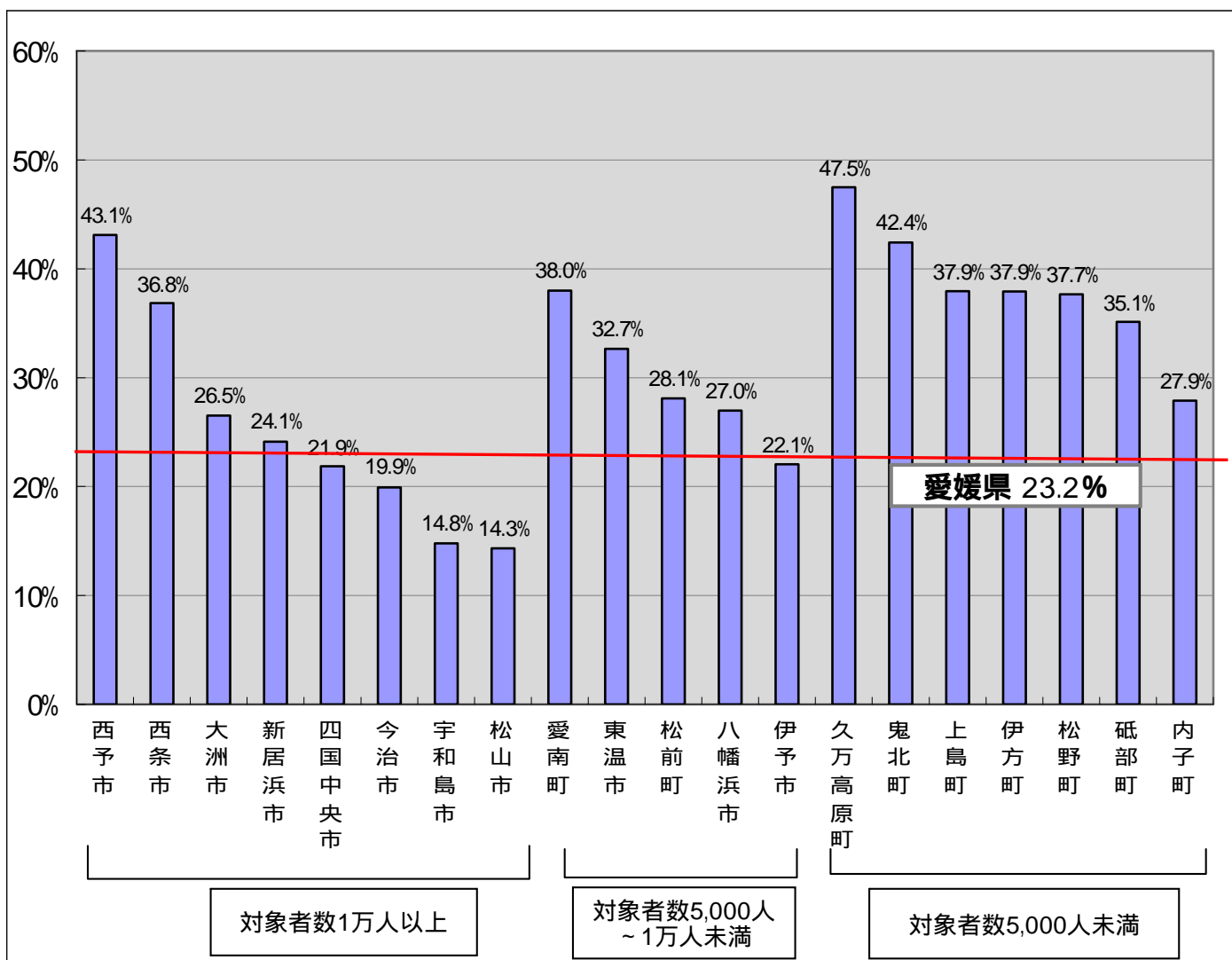


| | 対象者 | 受診者 | 受診率 |
|-------|---------|--------|-------|
| 愛媛県 | 274,395 | 63,633 | 23.2% |
| 久万高原町 | 2,708 | 1,286 | 47.5% |
| 西予市 | 10,884 | 4,692 | 43.1% |
| 鬼北町 | 2,870 | 1,217 | 42.4% |
| 愛南町 | 7,475 | 2,841 | 38.0% |
| 上島町 | 1,945 | 738 | 37.9% |
| 伊方町 | 3,308 | 1,254 | 37.9% |
| 松野町 | 1,086 | 409 | 37.7% |
| 西条市 | 20,535 | 7,566 | 36.8% |
| 砥部町 | 4,138 | 1,453 | 35.1% |
| 東温市 | 5,709 | 1,864 | 32.7% |
| 松前町 | 5,507 | 1,547 | 28.1% |
| 内子町 | 4,410 | 1,230 | 27.9% |
| 八幡浜市 | 9,968 | 2,689 | 27.0% |
| 大洲市 | 10,489 | 2,782 | 26.5% |
| 新居浜市 | 19,484 | 4,699 | 24.1% |
| 伊予市 | 7,687 | 1,696 | 22.1% |
| 四国中央市 | 15,911 | 3,480 | 21.9% |
| 今治市 | 35,198 | 7,018 | 19.9% |
| 宇和島市 | 22,854 | 3,382 | 14.8% |
| 松山市 | 82,229 | 11,790 | 14.3% |

* 対象者数とは 国保加入者のうち平成20年度中に40～74歳となる者かつ平成20年度一年間を通じて加入している者。
 なお、妊産婦その他厚生労働省が定める者は上記対象者から除く。

図2 4 愛媛県平成20年度特定健診受診率(法定報告分)

愛媛県国民健康保険団体連合会

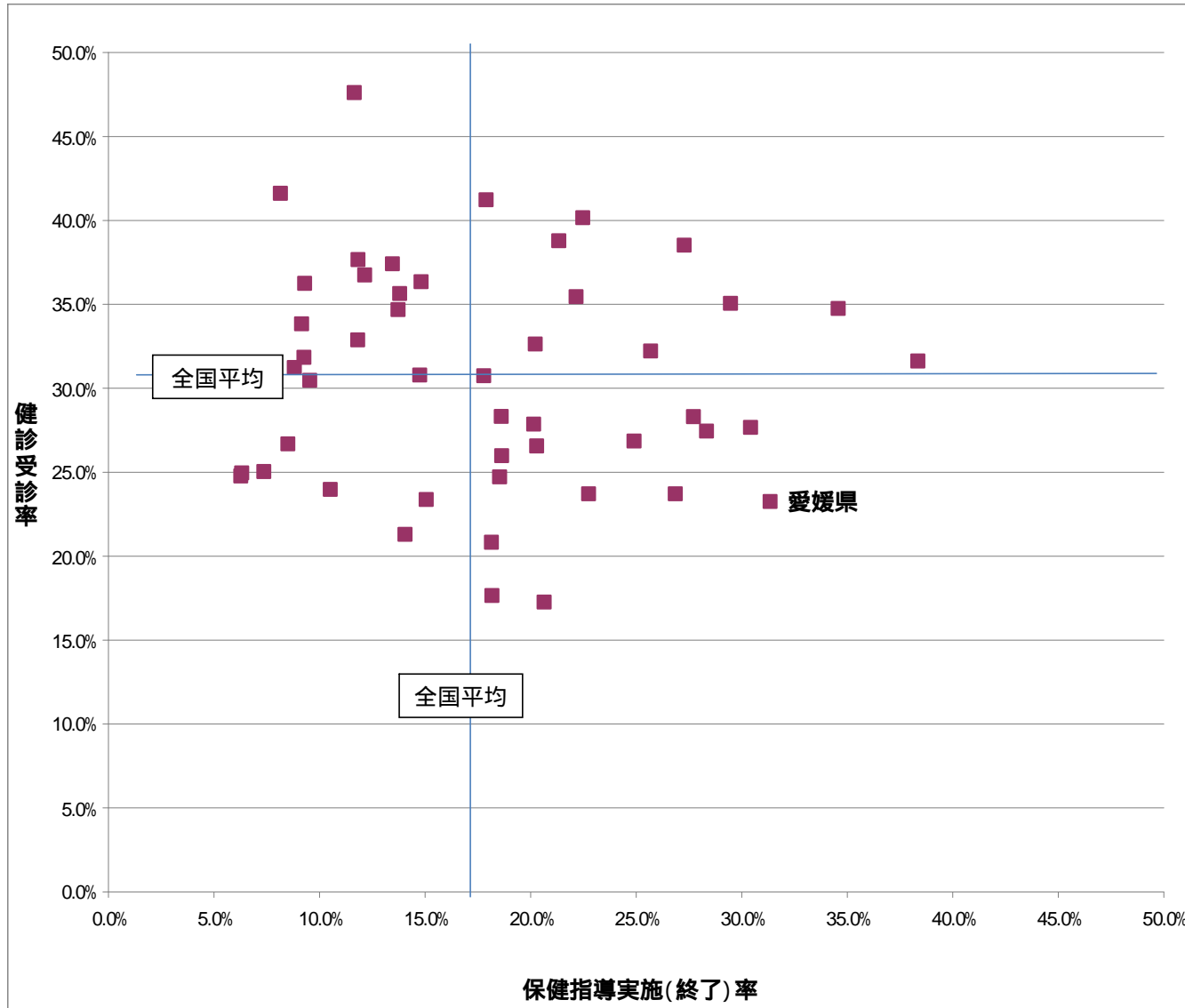


| | 保険者 | 対象者 | 受診者 | 受診率 |
|--------------|-------|---------|--------|-------|
| | 愛媛県 | 274,395 | 63,633 | 23.2% |
| 1万人以上 | 西予市 | 10,884 | 4,692 | 43.1% |
| | 西条市 | 20,535 | 7,566 | 36.8% |
| | 大洲市 | 10,489 | 2,782 | 26.5% |
| | 新居浜市 | 19,484 | 4,699 | 24.1% |
| | 四国中央市 | 15,911 | 3,480 | 21.9% |
| | 今治市 | 35,198 | 7,018 | 19.9% |
| | 宇和島市 | 22,854 | 3,382 | 14.8% |
| | 松山市 | 82,229 | 11,790 | 14.3% |
| 5,000人～1万人未満 | 愛南町 | 7,475 | 2,841 | 38.0% |
| | 東温市 | 5,709 | 1,864 | 32.7% |
| | 松前町 | 5,507 | 1,547 | 28.1% |
| | 八幡浜市 | 9,968 | 2,689 | 27.0% |
| | 伊予市 | 7,687 | 1,696 | 22.1% |
| 5,000人未満 | 久万高原町 | 2,708 | 1,286 | 47.5% |
| | 鬼北町 | 2,870 | 1,217 | 42.4% |
| | 上島町 | 1,945 | 738 | 37.9% |
| | 伊方町 | 3,308 | 1,254 | 37.9% |
| | 松野町 | 1,086 | 409 | 37.7% |
| | 砥部町 | 4,138 | 1,453 | 35.1% |
| | 内子町 | 4,410 | 1,230 | 27.9% |

* 対象者数とは 国保加入者のうち平成20年度中に40～74歳となる者かつ平成20年度一年間を通じて加入している者。
 なお、妊産婦その他厚生労働省が定める者は上記対象者から除く。

図2 5 H20年度 都道府県別の特定健診・保健指導実施状況

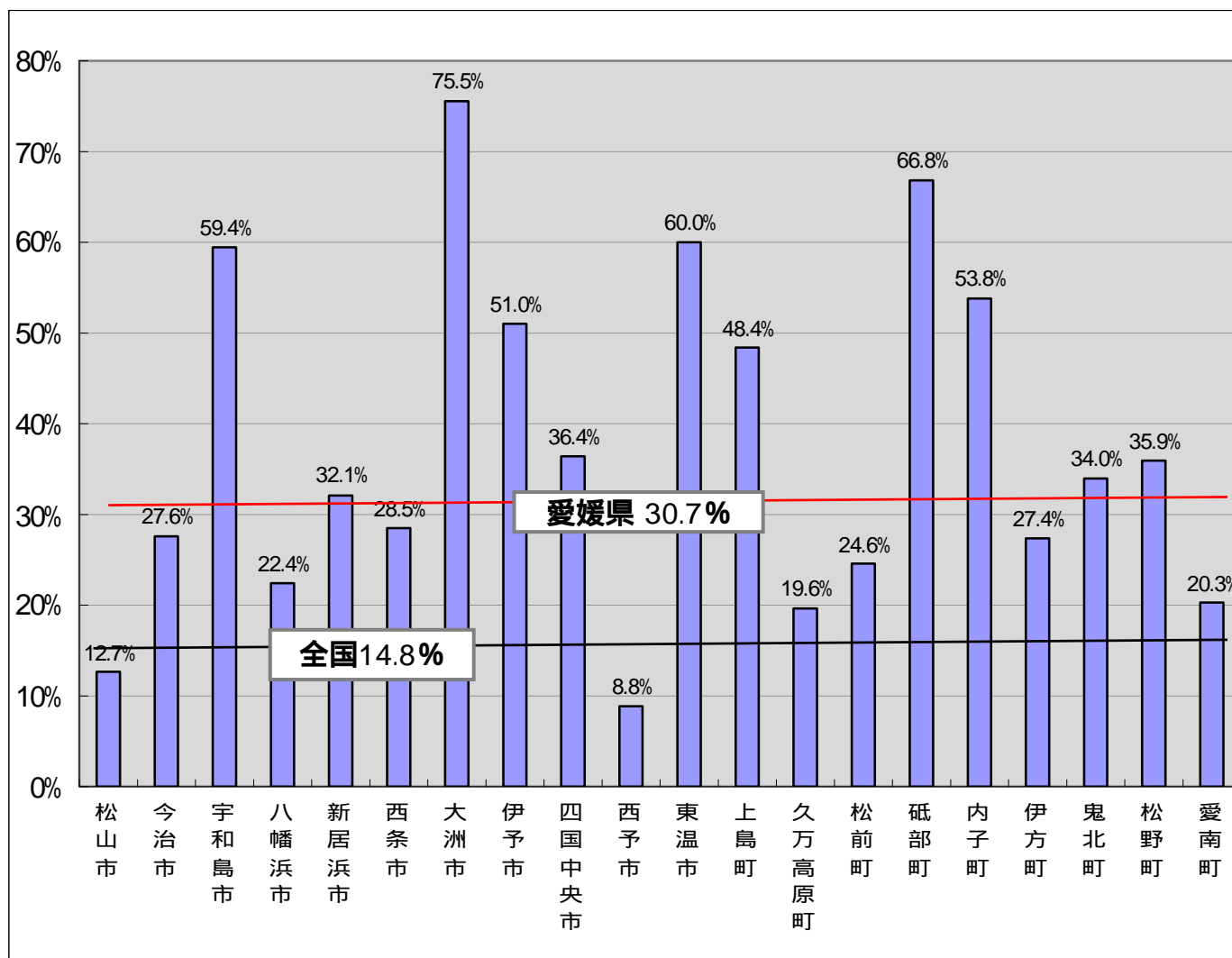
平成21年9月時点の集計結果



| | 都道府県 | 対象者 | 受診者 | 受診率 | 保健指導実施率 |
|----|-------|------------|-----------|-------|---------|
| 1 | 宮 城 | 400,856 | 190,860 | 47.6% | 11.6% |
| 2 | 東 京 | 2,237,919 | 931,342 | 41.6% | 8.1% |
| 3 | 富 山 | 171,448 | 70,673 | 41.2% | 17.9% |
| 4 | 山 形 | 214,125 | 86,000 | 40.2% | 22.5% |
| 5 | 新 潟 | 417,336 | 161,898 | 38.8% | 21.3% |
| 6 | 長 野 | 374,451 | 144,256 | 38.5% | 27.3% |
| 7 | 群 馬 | 385,622 | 145,256 | 37.7% | 11.8% |
| 8 | 岩 手 | 265,961 | 99,522 | 37.4% | 13.5% |
| 9 | 香 川 | 168,439 | 61,900 | 36.7% | 12.1% |
| 10 | 福 島 | 370,778 | 134,765 | 36.3% | 14.8% |
| 11 | 島 根 | 124,582 | 45,173 | 36.3% | 9.3% |
| 12 | 千 葉 | 1,139,428 | 406,155 | 35.6% | 13.8% |
| 13 | 大 分 | 213,825 | 75,826 | 35.5% | 22.1% |
| 14 | 岐 阜 | 376,480 | 131,992 | 35.1% | 29.5% |
| 15 | 山 梨 | 165,234 | 57,433 | 34.8% | 34.6% |
| 16 | 滋 賀 | 205,565 | 71,292 | 34.7% | 13.7% |
| 17 | 愛 知 | 1,192,693 | 403,554 | 33.8% | 9.2% |
| 18 | 秋 田 | 215,995 | 71,030 | 32.9% | 11.8% |
| 19 | 佐 賀 | 149,814 | 48,897 | 32.6% | 20.2% |
| 20 | 石 川 | 188,940 | 60,867 | 32.2% | 25.7% |
| 21 | 埼 玉 | 1,274,026 | 405,675 | 31.8% | 9.3% |
| 22 | 徳 島 | 128,220 | 40,543 | 31.6% | 38.3% |
| 23 | 三 重 | 321,588 | 100,434 | 31.2% | 8.8% |
| | 全 国 | 22,550,174 | 6,942,839 | 30.8% | 14.8% |
| 24 | 茨 城 | 570,949 | 175,561 | 30.7% | 17.8% |
| 25 | 兵 庫 | 947,912 | 288,827 | 30.5% | 9.5% |
| 26 | 静 岡 | 692,994 | 196,342 | 28.3% | 18.6% |
| 27 | 長 崎 | 289,916 | 82,091 | 28.3% | 27.7% |
| 28 | 鹿 児 島 | 323,412 | 90,149 | 27.9% | 20.1% |
| 29 | 熊 本 | 354,336 | 98,075 | 27.7% | 30.4% |
| 30 | 沖 縄 | 262,212 | 71,971 | 27.4% | 28.3% |
| 31 | 宮 崎 | 231,356 | 62,129 | 26.9% | 24.9% |
| 32 | 京 都 | 416,955 | 111,283 | 26.7% | 8.5% |
| 33 | 栃 木 | 375,919 | 99,873 | 26.6% | 20.3% |
| 34 | 青 森 | 314,846 | 81,810 | 26.0% | 18.6% |
| 35 | 岡 山 | 320,787 | 80,328 | 25.0% | 7.4% |
| 36 | 神 奈 川 | 1,486,149 | 370,904 | 25.0% | 6.3% |
| 37 | 大 阪 | 1,613,706 | 399,907 | 24.8% | 6.3% |
| 38 | 福 井 | 123,703 | 30,577 | 24.7% | 18.5% |
| 39 | 奈 良 | 245,558 | 58,869 | 24.0% | 10.5% |
| 40 | 福 岡 | 823,831 | 195,313 | 23.7% | 26.9% |
| 41 | 高 知 | 152,829 | 36,227 | 23.7% | 22.8% |
| 42 | 鳥 取 | 103,221 | 24,137 | 23.4% | 15.1% |
| 43 | 愛 媛 | 273,643 | 63,648 | 23.3% | 31.3% |
| 44 | 山 口 | 266,734 | 56,826 | 21.3% | 14.0% |
| 45 | 北 海 道 | 979,698 | 204,121 | 20.8% | 18.1% |
| 46 | 広 島 | 463,486 | 81,801 | 17.6% | 18.2% |
| 47 | 和 歌 山 | 212,697 | 36,727 | 17.3% | 20.6% |

図2 6 愛媛県平成20年度特定保健指導実施率(法定報告分)

愛媛県国民健康保険団体連合会



| | 対象者 | 受診者 | 受診率 | 保健指導実施率 |
|-------|---------|--------|-------|---------|
| 愛媛県 | 274,395 | 63,633 | 23.2% | 30.7% |
| 松山市 | 82,229 | 11,790 | 14.3% | 12.7% |
| 今治市 | 35,198 | 7,018 | 19.9% | 27.6% |
| 宇和島市 | 22,854 | 3,382 | 14.8% | 59.4% |
| 八幡浜市 | 9,968 | 2,689 | 27.0% | 22.4% |
| 新居浜市 | 19,484 | 4,699 | 24.1% | 32.1% |
| 西条市 | 20,535 | 7,566 | 36.8% | 28.5% |
| 大洲市 | 10,489 | 2,782 | 26.5% | 75.5% |
| 伊予市 | 7,687 | 1,696 | 22.1% | 51.0% |
| 四国中央市 | 15,911 | 3,480 | 21.9% | 36.4% |
| 西予市 | 10,884 | 4,692 | 43.1% | 8.8% |
| 東温市 | 5,709 | 1,864 | 32.7% | 60.0% |
| 上島町 | 1,945 | 738 | 37.9% | 48.4% |
| 久万高原町 | 2,708 | 1,286 | 47.5% | 19.6% |
| 松前町 | 5,507 | 1,547 | 28.1% | 24.6% |
| 砥部町 | 4,138 | 1,453 | 35.1% | 66.8% |
| 内子町 | 4,410 | 1,230 | 27.9% | 53.8% |
| 伊方町 | 3,308 | 1,254 | 37.9% | 27.4% |
| 鬼北町 | 2,870 | 1,217 | 42.4% | 34.0% |
| 松野町 | 1,086 | 409 | 37.7% | 35.9% |
| 愛南町 | 7,475 | 2,841 | 38.0% | 20.3% |

(2) 確定版様式6-10 糖尿病等生活習慣病予防のための特定健診・保健指導(40～74歳 男女)

表2 1

| 都道府県 | 対象者数 | 健診受診者数 | 受診率 | 健診受診者 | | | | 生活習慣病治療中(I) | | | | | | 生活習慣病治療なし(J) | | | | | | | | | | | | | |
|-------|---------|--------|-------|----------|-------|-----------|-------|-------------|-------|-----------|--------|-------|-----------|--------------|-------|------------|--------|-------|------------|---------|-------|--------|-------|---------|------|-----|----|
| | | | | 生活習慣病治療中 | | 生活習慣病治療なし | | コントロール状況 | | | | | | 情報提供(受診勧奨) | | | | | | 特定保健指導 | | | | | | | |
| | | | | | | | | 良 | | | 不良 | | | 必要 | | | 不要 | | | 特定保健指導計 | | 動機づけ支援 | | 積極的支援 | | | |
| | | | | 人数 | 割合 | 人数 | 割合 | 人数 | 割合 | 治療中に対する割合 | 人数 | 割合 | 治療中に対する割合 | 人数 | 割合 | 治療なしに対する割合 | 人数 | 割合 | 治療なしに対する割合 | 人数 | 割合 | 人数 | 割合 | 人数 | 割合 | 人数 | 割合 |
| | | | | B | E | F | I | I/E | J | J/E | K | K/E | K/I | L | L/E | L/I | M | M/E | M/J | N | N/E | N/J | O+P | (O+P)/J | O | O/E | P |
| 愛媛県 | 274,395 | 63,633 | 23.2% | 23,154 | 36.4% | 40,479 | 63.6% | 7,585 | 11.9% | 32.8% | 15,569 | 24.5% | 67.2% | 16,162 | 25.4% | 39.9% | 13,469 | 21.2% | 33.3% | 10,848 | 26.8% | 7,811 | 12.3% | 3,037 | 4.8% | | |
| 松山市 | 82,229 | 11,790 | 14.3% | 4,110 | 34.9% | 7,680 | 65.1% | 1,445 | 12.3% | 35.2% | 2,665 | 22.6% | 64.8% | 3,124 | 26.5% | 40.7% | 2,632 | 22.3% | 34.3% | 1,924 | 25.1% | 1,458 | 12.4% | 466 | 4.0% | | |
| 今治市 | 35,198 | 7,018 | 19.9% | 2,365 | 33.7% | 4,653 | 66.3% | 740 | 10.5% | 31.3% | 1,625 | 23.2% | 68.7% | 1,964 | 28.0% | 42.2% | 1,427 | 20.3% | 30.7% | 1,262 | 27.1% | 882 | 12.6% | 380 | 5.4% | | |
| 宇和島市 | 22,854 | 3,382 | 14.8% | 983 | 29.1% | 2,399 | 70.9% | 341 | 10.1% | 34.7% | 642 | 19.0% | 65.3% | 948 | 28.0% | 39.5% | 842 | 24.9% | 35.1% | 609 | 25.4% | 396 | 11.7% | 213 | 6.3% | | |
| 八幡浜市 | 9,968 | 2,689 | 27.0% | 876 | 32.6% | 1,813 | 67.4% | 242 | 9.0% | 27.6% | 634 | 23.6% | 72.4% | 749 | 27.9% | 41.3% | 599 | 22.3% | 33.0% | 465 | 25.6% | 283 | 10.5% | 182 | 6.8% | | |
| 新居浜市 | 19,484 | 4,699 | 24.1% | 1,784 | 38.0% | 2,915 | 62.0% | 511 | 10.9% | 28.6% | 1,273 | 27.1% | 71.4% | 1,304 | 27.8% | 44.7% | 817 | 17.4% | 28.0% | 794 | 27.2% | 619 | 13.2% | 175 | 3.7% | | |
| 西条市 | 20,535 | 7,566 | 36.8% | 2,905 | 38.4% | 4,661 | 61.6% | 906 | 12.0% | 31.2% | 1,999 | 26.4% | 68.8% | 1,887 | 24.9% | 40.5% | 1,458 | 19.3% | 31.3% | 1,316 | 28.2% | 985 | 13.0% | 331 | 4.4% | | |
| 大洲市 | 10,489 | 2,782 | 26.5% | 1,064 | 38.2% | 1,718 | 61.8% | 383 | 13.8% | 36.0% | 681 | 24.5% | 64.0% | 678 | 24.4% | 39.5% | 578 | 20.8% | 33.6% | 462 | 26.9% | 304 | 10.9% | 158 | 5.7% | | |
| 伊予市 | 7,687 | 1,696 | 22.1% | 643 | 37.9% | 1,053 | 62.1% | 237 | 14.0% | 36.9% | 406 | 23.9% | 63.1% | 398 | 23.5% | 37.8% | 406 | 23.9% | 38.6% | 249 | 23.6% | 190 | 11.2% | 59 | 3.5% | | |
| 四国中央市 | 15,911 | 3,480 | 21.9% | 1,211 | 34.8% | 2,269 | 65.2% | 346 | 9.9% | 28.6% | 865 | 24.9% | 71.4% | 892 | 25.6% | 39.3% | 737 | 21.2% | 32.5% | 640 | 28.2% | 467 | 13.4% | 173 | 5.0% | | |
| 西予市 | 10,884 | 4,692 | 43.1% | 1,861 | 39.7% | 2,831 | 60.3% | 488 | 10.4% | 26.2% | 1,373 | 29.3% | 73.8% | 1,099 | 23.4% | 38.8% | 916 | 19.5% | 32.4% | 816 | 28.8% | 567 | 12.1% | 249 | 5.3% | | |
| 東温市 | 5,709 | 1,864 | 32.7% | 669 | 35.9% | 1,195 | 64.1% | 310 | 16.6% | 46.3% | 359 | 19.3% | 53.7% | 402 | 21.6% | 33.6% | 498 | 26.7% | 41.7% | 295 | 24.7% | 222 | 11.9% | 73 | 3.9% | | |
| 上島町 | 1,945 | 738 | 37.9% | 311 | 42.1% | 427 | 57.9% | 93 | 12.6% | 29.9% | 218 | 29.5% | 70.1% | 169 | 22.9% | 39.6% | 134 | 18.2% | 31.4% | 124 | 29.0% | 85 | 11.5% | 39 | 5.3% | | |
| 久万高原町 | 2,708 | 1,286 | 47.5% | 590 | 45.9% | 696 | 54.1% | 241 | 18.7% | 40.8% | 349 | 27.1% | 59.2% | 236 | 18.4% | 33.9% | 236 | 18.4% | 33.9% | 224 | 32.2% | 149 | 11.6% | 75 | 5.8% | | |
| 松前町 | 5,507 | 1,547 | 28.1% | 573 | 37.0% | 974 | 63.0% | 251 | 16.2% | 43.8% | 322 | 20.8% | 56.2% | 316 | 20.4% | 32.4% | 422 | 27.3% | 43.3% | 236 | 24.2% | 205 | 13.3% | 31 | 2.0% | | |
| 砥部町 | 4,138 | 1,453 | 35.1% | 559 | 38.5% | 894 | 61.5% | 219 | 15.1% | 39.2% | 340 | 23.4% | 60.8% | 325 | 22.4% | 36.4% | 325 | 22.4% | 36.4% | 244 | 27.3% | 174 | 12.0% | 70 | 4.8% | | |
| 内子町 | 4,410 | 1,230 | 27.9% | 467 | 38.0% | 763 | 62.0% | 212 | 17.2% | 45.4% | 255 | 20.7% | 54.6% | 274 | 22.3% | 35.9% | 279 | 22.7% | 36.6% | 210 | 27.5% | 163 | 13.3% | 47 | 3.8% | | |
| 伊方町 | 3,308 | 1,254 | 37.9% | 450 | 35.9% | 804 | 64.1% | 107 | 8.5% | 23.8% | 343 | 27.4% | 76.2% | 340 | 27.1% | 42.3% | 252 | 20.1% | 31.3% | 212 | 26.4% | 129 | 10.3% | 83 | 6.6% | | |
| 鬼北町 | 2,870 | 1,217 | 42.4% | 540 | 44.4% | 677 | 55.6% | 155 | 12.7% | 28.7% | 385 | 31.6% | 71.3% | 297 | 24.4% | 43.9% | 221 | 18.2% | 32.6% | 159 | 23.5% | 122 | 10.0% | 37 | 3.0% | | |
| 松野町 | 1,086 | 409 | 37.7% | 192 | 46.9% | 217 | 53.1% | 52 | 12.7% | 27.1% | 140 | 34.2% | 72.9% | 84 | 20.5% | 38.7% | 69 | 16.9% | 31.8% | 64 | 29.5% | 39 | 9.5% | 25 | 6.1% | | |
| 愛南町 | 7,475 | 2,841 | 38.0% | 1,001 | 35.2% | 1,840 | 64.8% | 306 | 10.8% | 30.6% | 695 | 24.5% | 69.4% | 676 | 23.8% | 36.7% | 621 | 21.9% | 33.8% | 543 | 29.5% | 372 | 13.1% | 171 | 6.0% | | |

表2-1(抜粋) 様式6-10糖尿病等生活習慣病予防のための特定健診・保健指導(40~74歳 男女)

| 都道府県 | 対象者数 B | 健診受診者数 E | 受診率 F | 健診受診者 | | | | 生活習慣病治療中(I) | | | | | | 生活習慣病治療なし(J) | | | | | | | | | | | |
|------|-----------|-------------|----------|----------|-----------|-----------|-----------|-------------|-----------|--------------|---------|-----------|--------------|--------------|-----------|---------------|---------|-----------|---------------|-----------|--------------|---------|-----------|---------|-----------|
| | | | | 生活習慣病治療中 | | 生活習慣病治療なし | | コントロール状況 | | | | | | 情報提供(受診勧奨) | | | | 特定保健指導 | | | | | | | |
| | | | | 人数 I | 割合 I/E | 人数 J | 割合 J/E | 良 | | 不良 | | 必要 | | 不要 | | 特定保健指導計 | | 動機づけ支援 | | 積極的支援 | | | | | |
| | | | | | | | | 人数 K | 割合 K/I | 治療中割合 K/I | 人数 L | 割合 L/E | 治療中割合 L/I | 人数 M | 割合 M/E | 治療なし割合 M/J | 人数 N | 割合 N/E | 治療なし割合 N/J | 人数 O+P | 割合 (OP)/J | 人数 O | 割合 O/E | 人数 P | 割合 P/E |
| 愛媛県 | 274,395 | 63,633 | 23.2% | 23,154 | 36.4% | 40,479 | 63.6% | 7,585 | 11.9% | 32.8% | 15,569 | 24.5% | 67.2% | 16,162 | 25.4% | 39.9% | 13,469 | 21.2% | 33.3% | 10,848 | 26.8% | 7,811 | 12.3% | 3,037 | 4.8% |

図2-7 生活習慣病の治療中と治療なしの比率 (分母:E受診者数)

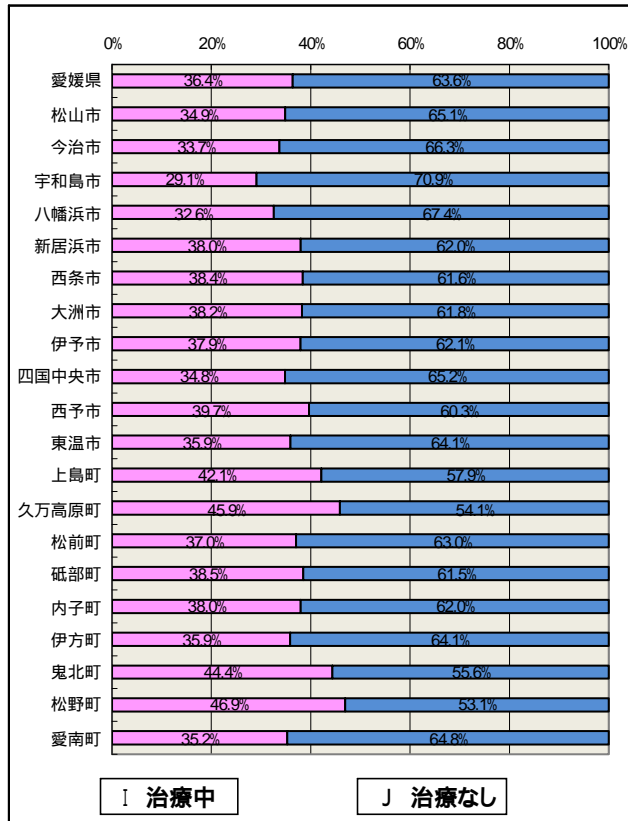


図2-8 治療中のコントロール状況 (分母:I 生活習慣病治療中)

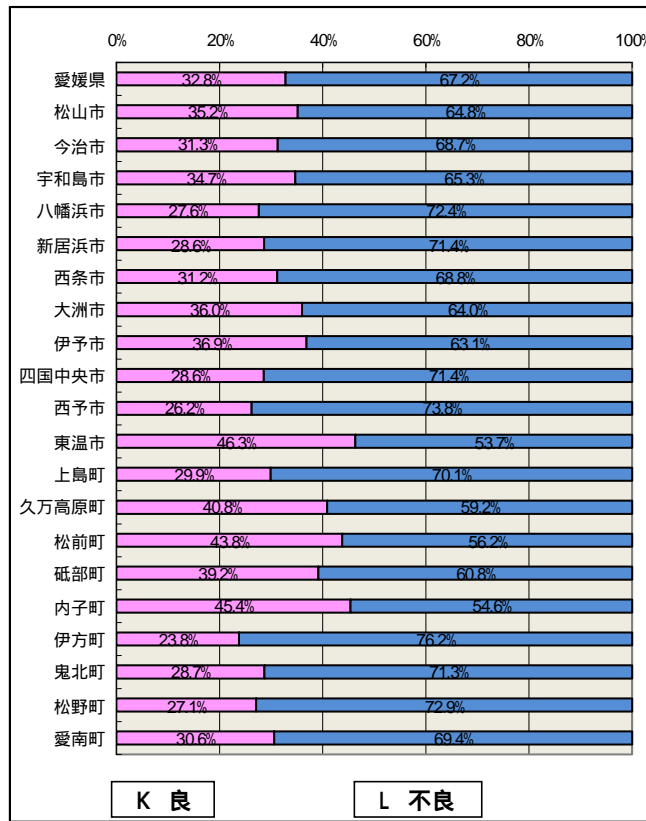


図2-9 治療なし受診勧奨・特定保健指導の状況 (分母:J 治療なし)

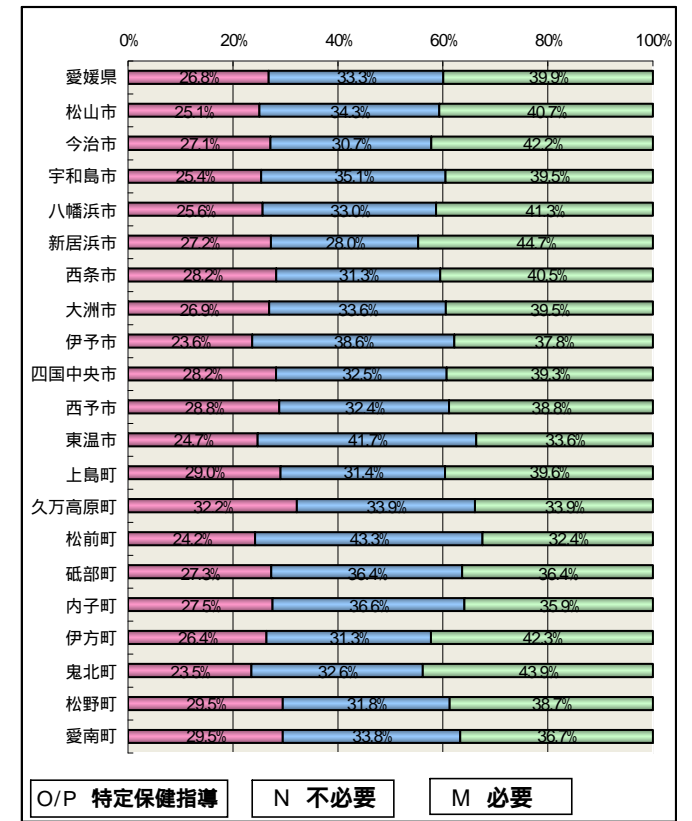
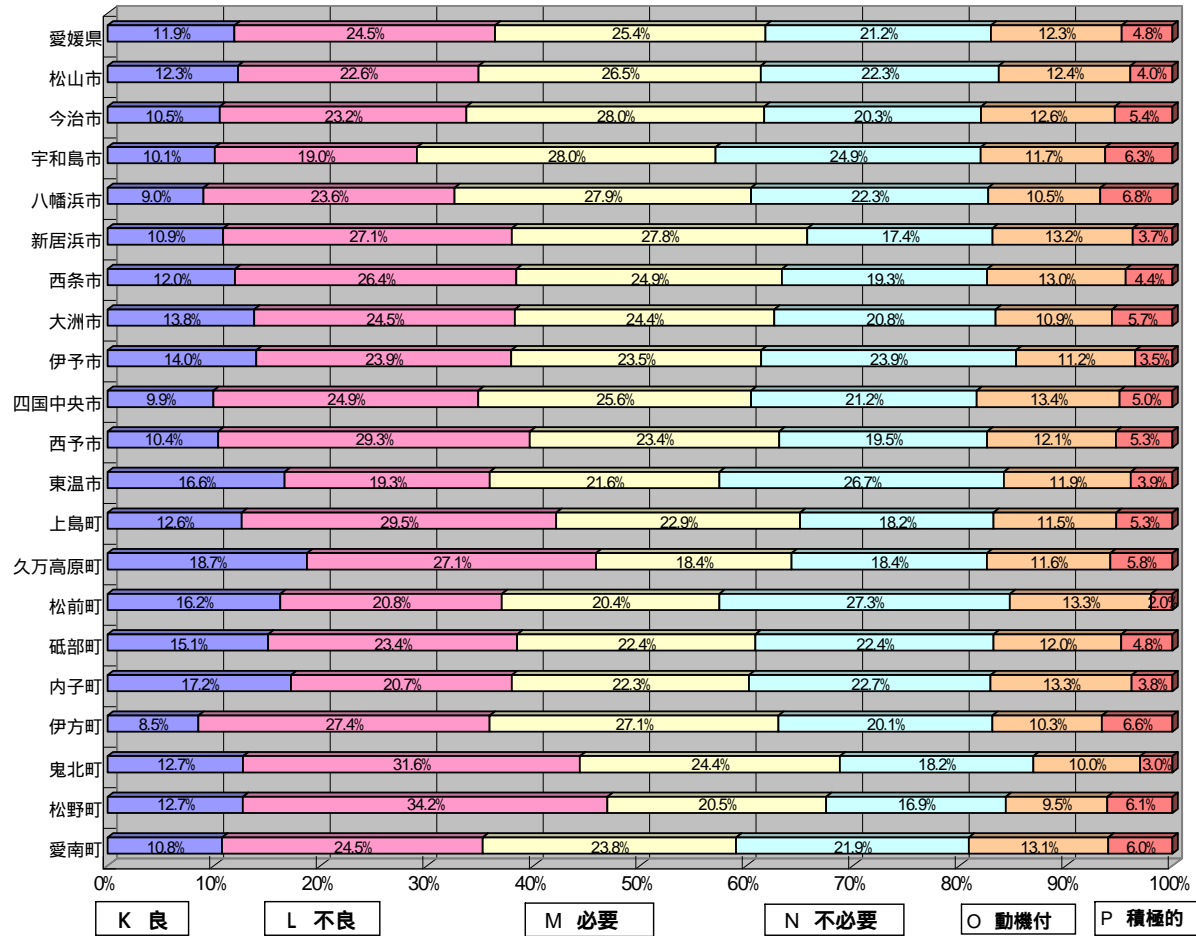


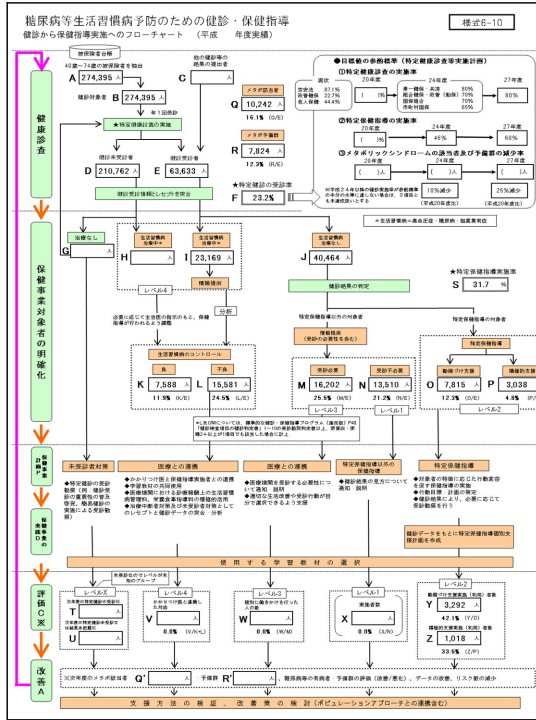
表2-1(抜粋) 様式6-10 糖尿病等生活習慣病予防のための特定健診・保健指導(40~74歳 男女)

| 都道府県 | 対象者数 | 健診受診者数 | 受診率 | 健診受診者 | | | | 生活習慣病治療中(I) | | | | | | 生活習慣病治療なし(J) | | | | | | | | | | | |
|------|---------|--------|-------|----------|-------|-----------|-------|-------------|-------|-------|--------|-------|-------|--------------|-------|---------|--------|--------|-------|--------|-------|-------|-------|-------|------|
| | | | | 生活習慣病治療中 | | 生活習慣病治療なし | | コントロール状況 | | | | | | 情報提供(受診勧奨) | | | 特定保健指導 | | | | | | | | |
| | | | | 人数 | 割合 | 人数 | 割合 | 良 | | 不良 | | 必要 | | 不要 | | 特定保健指導計 | | 動機づけ支援 | | 積極的支援 | | | | | |
| | | | | | | | | 人数 | 割合 | 人数 | 割合 | 人数 | 割合 | 人数 | 割合 | 人数 | 割合 | 人数 | 割合 | 人数 | 割合 | 人数 | 割合 | | |
| 愛媛県 | 274,395 | 63,633 | 23.2% | 23,154 | 36.4% | 40,479 | 63.6% | 7,585 | 11.9% | 32.8% | 15,569 | 24.5% | 67.2% | 16,162 | 25.4% | 39.9% | 13,469 | 21.2% | 33.3% | 10,848 | 26.8% | 7,811 | 12.3% | 3,037 | 4.8% |

図2-10 様式6-10フローチャート別割合



【参考】標準的な健診プログラム確定版
様式6-10フローチャート



(3)確定版様式6-2～6-7 健診有所見者状況(男女別・保険者別)

表2-2 総数

| | 受診者数 | 受診率 | 摂取エネルギーの過剰 | | | | | | | | | | 血管を傷つける | | | | | | | | 内臓脂肪症候群以外の動脈硬化要因 | | 臓器障害 | | | | | |
|-------|--------|-------|------------|-------|--------|-------|--------|-------|----------|-------|-------|------|---------|------|--------|-------|-----|------|--------|-------|------------------|-------|--------|-------|-------|-------|--------|------|
| | | | 腹囲 | | BMI | | 中性脂肪 | | ALT(GPT) | | HDL | | 血糖 | | HbA1c | | 尿酸 | | 収縮期血圧 | | 拡張期血圧 | | LDL | | 尿蛋白 | | クレアチニン | |
| | | | A | B | B/A | C | C/A | D | D/A | E | E/A | F | F/A | G | G/A | H | H/A | I | I/A | J | J/A | K | K/A | L | L/A | M | M/A | N |
| 愛媛県 | 63,633 | 23.2% | 20,570 | 32.3% | 15,849 | 24.9% | 13,799 | 21.7% | 8,220 | 12.9% | 3,615 | 5.7% | 607 | 1.0% | 31,882 | 50.1% | 0 | 0.0% | 33,052 | 51.9% | 16,096 | 25.3% | 38,804 | 61.0% | 4,110 | 6.5% | 0 | 0.0% |
| 松山市 | 11,790 | 14.3% | 3,665 | 31.1% | 2,612 | 22.2% | 2,705 | 22.9% | 1,387 | 11.8% | 606 | 5.1% | 148 | 1.3% | 5,414 | 45.9% | 0 | 0.0% | 5,725 | 48.6% | 2,635 | 22.3% | 7,455 | 63.2% | 711 | 6.0% | 0 | 0.0% |
| 今治市 | 7,018 | 19.9% | 2,208 | 31.5% | 1,778 | 25.3% | 1,464 | 20.9% | 896 | 12.8% | 364 | 5.2% | 12 | 0.2% | 3,867 | 55.1% | 0 | 0.0% | 3,621 | 51.6% | 1,761 | 25.1% | 4,452 | 63.4% | 530 | 7.6% | 0 | 0.0% |
| 宇和島市 | 3,382 | 14.8% | 992 | 29.3% | 788 | 23.3% | 626 | 18.5% | 420 | 12.4% | 182 | 5.4% | 0 | 0.0% | 1,543 | 45.6% | 0 | 0.0% | 1,672 | 49.4% | 880 | 26.0% | 2,037 | 60.2% | 143 | 4.2% | 0 | 0.0% |
| 八幡浜市 | 2,689 | 27.0% | 837 | 31.1% | 668 | 24.8% | 426 | 15.8% | 348 | 12.9% | 98 | 3.6% | 80 | 3.0% | 1,567 | 58.3% | 0 | 0.0% | 1,362 | 50.7% | 700 | 26.0% | 1,807 | 67.2% | 170 | 6.3% | 0 | 0.0% |
| 新居浜市 | 4,699 | 24.1% | 1,441 | 30.7% | 1,224 | 26.0% | 1,011 | 21.5% | 655 | 13.9% | 243 | 5.2% | 169 | 3.6% | 2,531 | 53.9% | 0 | 0.0% | 2,654 | 56.5% | 946 | 20.1% | 3,131 | 66.6% | 287 | 6.1% | 0 | 0.0% |
| 西条市 | 7,566 | 36.8% | 2,575 | 34.0% | 1,958 | 25.9% | 1,632 | 21.6% | 1,044 | 13.8% | 463 | 6.1% | 122 | 1.6% | 4,062 | 53.7% | 0 | 0.0% | 3,992 | 52.8% | 1,839 | 24.3% | 4,751 | 62.8% | 554 | 7.3% | 0 | 0.0% |
| 大洲市 | 2,782 | 26.5% | 867 | 31.2% | 736 | 26.5% | 631 | 22.7% | 350 | 12.6% | 194 | 7.0% | 0 | 0.0% | 1,609 | 57.8% | 0 | 0.0% | 1,475 | 53.0% | 715 | 25.7% | 1,617 | 58.1% | 156 | 5.6% | 0 | 0.0% |
| 伊予市 | 1,696 | 22.1% | 501 | 29.5% | 371 | 21.9% | 271 | 16.0% | 216 | 12.7% | 99 | 5.8% | 1 | 0.1% | 766 | 45.2% | 0 | 0.0% | 788 | 46.5% | 371 | 21.9% | 972 | 57.3% | 102 | 6.0% | 0 | 0.0% |
| 四国中央市 | 3,480 | 21.9% | 1,176 | 33.8% | 906 | 26.0% | 795 | 22.8% | 507 | 14.6% | 245 | 7.0% | 53 | 1.5% | 1,739 | 50.0% | 0 | 0.0% | 1,934 | 55.6% | 884 | 25.4% | 2,169 | 62.3% | 196 | 5.6% | 0 | 0.0% |
| 西予市 | 4,692 | 43.1% | 1,619 | 34.5% | 1,192 | 25.4% | 779 | 16.6% | 634 | 13.5% | 251 | 5.3% | 1 | 0.0% | 2,592 | 55.2% | 0 | 0.0% | 2,816 | 60.0% | 1,587 | 33.8% | 2,714 | 57.8% | 262 | 5.6% | 0 | 0.0% |
| 東温市 | 1,864 | 32.7% | 620 | 33.3% | 436 | 23.4% | 414 | 22.2% | 197 | 10.6% | 128 | 6.9% | 0 | 0.0% | 672 | 36.1% | 0 | 0.0% | 754 | 40.5% | 476 | 25.5% | 979 | 52.5% | 149 | 8.0% | 0 | 0.0% |
| 上島町 | 738 | 37.9% | 324 | 43.9% | 231 | 31.3% | 172 | 23.3% | 95 | 12.9% | 43 | 5.8% | 0 | 0.0% | 284 | 38.5% | 0 | 0.0% | 397 | 53.8% | 240 | 32.5% | 469 | 63.6% | 78 | 10.6% | 0 | 0.0% |
| 久万高原町 | 1,286 | 47.5% | 448 | 34.8% | 379 | 29.5% | 375 | 29.2% | 186 | 14.5% | 71 | 5.5% | 0 | 0.0% | 751 | 58.4% | 0 | 0.0% | 707 | 55.0% | 295 | 22.9% | 652 | 50.7% | 70 | 5.4% | 0 | 0.0% |
| 松前町 | 1,547 | 28.1% | 491 | 31.7% | 322 | 20.8% | 341 | 22.0% | 195 | 12.6% | 75 | 4.8% | 16 | 1.0% | 546 | 35.3% | 0 | 0.0% | 595 | 38.5% | 273 | 17.6% | 858 | 55.5% | 118 | 7.6% | 0 | 0.0% |
| 砥部町 | 1,453 | 35.1% | 522 | 35.9% | 365 | 25.1% | 367 | 25.3% | 167 | 11.5% | 93 | 6.4% | 5 | 0.3% | 563 | 38.7% | 0 | 0.0% | 697 | 48.0% | 423 | 29.1% | 831 | 57.2% | 187 | 12.9% | 0 | 0.0% |
| 内子町 | 1,230 | 27.9% | 412 | 33.5% | 314 | 25.5% | 347 | 28.2% | 166 | 13.5% | 81 | 6.6% | 0 | 0.0% | 472 | 38.4% | 0 | 0.0% | 550 | 44.7% | 344 | 28.0% | 632 | 51.4% | 86 | 7.0% | 0 | 0.0% |
| 伊方町 | 1,254 | 37.9% | 380 | 30.3% | 388 | 30.9% | 259 | 20.7% | 147 | 11.7% | 48 | 3.8% | 0 | 0.0% | 798 | 63.6% | 0 | 0.0% | 741 | 59.1% | 433 | 34.5% | 754 | 60.1% | 121 | 9.6% | 0 | 0.0% |
| 鬼北町 | 1,217 | 42.4% | 407 | 33.4% | 287 | 23.6% | 227 | 18.7% | 163 | 13.4% | 78 | 6.4% | 0 | 0.0% | 615 | 50.5% | 0 | 0.0% | 753 | 61.9% | 384 | 31.6% | 667 | 54.8% | 61 | 5.0% | 0 | 0.0% |
| 松野町 | 409 | 37.7% | 143 | 35.0% | 97 | 23.7% | 78 | 19.1% | 66 | 16.1% | 23 | 5.6% | 0 | 0.0% | 240 | 58.7% | 0 | 0.0% | 249 | 60.9% | 112 | 27.4% | 209 | 51.1% | 16 | 3.9% | 0 | 0.0% |
| 愛南町 | 2,841 | 38.0% | 942 | 33.2% | 797 | 28.1% | 879 | 30.9% | 381 | 13.4% | 230 | 8.1% | 0 | 0.0% | 1,251 | 44.0% | 0 | 0.0% | 1,570 | 55.3% | 798 | 28.1% | 1,648 | 58.0% | 113 | 4.0% | 0 | 0.0% |

【参考】 標準的な健診・保健指導プログラム(確定版)の保健指導判定値以上で集計
* 随時血糖については糖尿病治療ガイド2006-2007参照

| 判定基準 | 摂取エネルギーの過剰 | | | | | | | | | | 血管を傷つける | | | | | | | | 内臓脂肪症候群以外の動脈硬化要因 | | 臓器障害 (は詳細検査) | | | | | |
|------|--------------------|--|------|--|-------|--|----------|--|------|--|---------------------|--|-------|--|-------|--|-------|--|------------------|--|--------------|--|-----|--|------------------|--|
| | 腹囲 | | BMI | | 中性脂肪 | | ALT(GPT) | | HDL | | 血糖 | | HbA1c | | 尿酸 | | 収縮期血圧 | | 拡張期血圧 | | LDL | | 尿蛋白 | | クレアチニン | |
| | 男85cm以上 女90cm以上 | | 25以上 | | 150以上 | | 31以上 | | 40未満 | | 空腹時100以上 随時140以上 | | 5.2以上 | | 7.0以上 | | 130以上 | | 85以上 | | 120以上 | | +以上 | | 男1.2以上 女1.0以上 | |

* 各項目の受診者数について占有率については全受診者を母数に計算しているのに注意。

様式6-2~6-7 健診有所見者状況(男女別・保険者別)

表2-3 男性

| | 受診者数 | 受診率 | 摂取エネルギーの過剰 | | | | | | | | | | 血管を傷つける | | | | | | | | 内臓脂肪症候群以外の動脈硬化要因 | | 臓器障害 | | | | | |
|-------|--------|-------|------------|-------|-------|-------|-------|-------|----------|-------|-------|-------|---------|------|--------|-------|----|------|--------|-------|------------------|-------|--------|-------|-------|-------|--------|------|
| | | | 腹囲 | | BMI | | 中性脂肪 | | ALT(GPT) | | HDL | | 血糖 | | HbA1c | | 尿酸 | | 収縮期血圧 | | 拡張期血圧 | | LDL | | 尿蛋白 | | クレアチニン | |
| | | | B | B/A | C | C/A | D | D/A | E | E/A | F | F/A | G | G/A | H | H/A | I | I/A | J | J/A | K | K/A | L | L/A | M | M/A | N | N/A |
| 愛媛県 | 24,650 | 19.6% | 11,975 | 48.6% | 7,155 | 29.0% | 6,862 | 27.8% | 4,974 | 20.2% | 2,472 | 10.0% | 303 | 1.2% | 12,005 | 48.7% | 0 | 0.0% | 13,491 | 54.7% | 8,016 | 32.5% | 12,846 | 52.1% | 2,154 | 8.7% | 0 | 0.0% |
| 松山市 | 4,147 | 11.5% | 2,047 | 49.4% | 1,113 | 26.8% | 1,271 | 30.6% | 753 | 18.2% | 419 | 10.1% | 84 | 2.0% | 1,900 | 45.8% | 0 | 0.0% | 2,191 | 52.8% | 1,236 | 29.8% | 2,280 | 55.0% | 346 | 8.3% | 0 | 0.0% |
| 今治市 | 2,685 | 16.6% | 1,292 | 48.1% | 820 | 30.5% | 735 | 27.4% | 534 | 19.9% | 248 | 9.2% | 5 | 0.2% | 1,441 | 53.7% | 0 | 0.0% | 1,462 | 54.5% | 873 | 32.5% | 1,465 | 54.6% | 264 | 9.8% | 0 | 0.0% |
| 宇和島市 | 1,364 | 12.4% | 625 | 45.8% | 398 | 29.2% | 349 | 25.6% | 294 | 21.6% | 127 | 9.3% | 0 | 0.0% | 586 | 43.0% | 0 | 0.0% | 730 | 53.5% | 450 | 33.0% | 704 | 51.6% | 90 | 6.6% | 0 | 0.0% |
| 八幡浜市 | 1,137 | 24.0% | 537 | 47.2% | 351 | 30.9% | 250 | 22.0% | 231 | 20.3% | 76 | 6.7% | 42 | 3.7% | 648 | 57.0% | 0 | 0.0% | 620 | 54.5% | 378 | 33.2% | 722 | 63.5% | 102 | 9.0% | 0 | 0.0% |
| 新居浜市 | 1,594 | 18.7% | 812 | 50.9% | 511 | 32.1% | 487 | 30.6% | 347 | 21.8% | 177 | 11.1% | 66 | 4.1% | 841 | 52.8% | 0 | 0.0% | 932 | 58.5% | 413 | 25.9% | 919 | 57.7% | 155 | 9.7% | 0 | 0.0% |
| 西条市 | 2,904 | 30.7% | 1,498 | 51.6% | 851 | 29.3% | 807 | 27.8% | 631 | 21.7% | 324 | 11.2% | 65 | 2.2% | 1,538 | 53.0% | 0 | 0.0% | 1,546 | 53.2% | 864 | 29.8% | 1,595 | 54.9% | 279 | 9.6% | 0 | 0.0% |
| 大洲市 | 1,123 | 22.1% | 541 | 48.2% | 356 | 31.7% | 320 | 28.5% | 235 | 20.9% | 140 | 12.5% | 0 | 0.0% | 627 | 55.8% | 0 | 0.0% | 602 | 53.6% | 373 | 33.2% | 548 | 48.8% | 87 | 7.7% | 0 | 0.0% |
| 伊予市 | 666 | 18.9% | 289 | 43.4% | 152 | 22.8% | 139 | 20.9% | 126 | 18.9% | 69 | 10.4% | 1 | 0.2% | 292 | 43.8% | 0 | 0.0% | 333 | 50.0% | 193 | 29.0% | 312 | 46.8% | 51 | 7.7% | 0 | 0.0% |
| 四国中央市 | 1,406 | 18.7% | 699 | 49.7% | 407 | 28.9% | 403 | 28.7% | 288 | 20.5% | 156 | 11.1% | 25 | 1.8% | 660 | 46.9% | 0 | 0.0% | 831 | 59.1% | 470 | 33.4% | 765 | 54.4% | 109 | 7.8% | 0 | 0.0% |
| 西予市 | 2,000 | 37.8% | 940 | 47.0% | 572 | 28.6% | 425 | 21.3% | 417 | 20.9% | 170 | 8.5% | 0 | 0.0% | 1,055 | 52.8% | 0 | 0.0% | 1,235 | 61.8% | 845 | 42.3% | 933 | 46.7% | 146 | 7.3% | 0 | 0.0% |
| 東温市 | 773 | 29.5% | 392 | 50.7% | 214 | 27.7% | 231 | 29.9% | 128 | 16.6% | 91 | 11.8% | 0 | 0.0% | 279 | 36.1% | 0 | 0.0% | 342 | 44.2% | 247 | 32.0% | 329 | 42.6% | 87 | 11.3% | 0 | 0.0% |
| 上島町 | 302 | 34.1% | 165 | 54.6% | 98 | 32.5% | 97 | 32.1% | 53 | 17.5% | 34 | 11.3% | 0 | 0.0% | 116 | 38.4% | 0 | 0.0% | 165 | 54.6% | 120 | 39.7% | 151 | 50.0% | 40 | 13.2% | 0 | 0.0% |
| 久万高原町 | 516 | 40.6% | 254 | 49.2% | 163 | 31.6% | 193 | 37.4% | 125 | 24.2% | 49 | 9.5% | 0 | 0.0% | 273 | 52.9% | 0 | 0.0% | 283 | 54.8% | 143 | 27.7% | 220 | 42.6% | 41 | 7.9% | 0 | 0.0% |
| 松前町 | 617 | 24.7% | 274 | 44.4% | 148 | 24.0% | 154 | 25.0% | 113 | 18.3% | 55 | 8.9% | 12 | 1.9% | 209 | 33.9% | 0 | 0.0% | 258 | 41.8% | 128 | 20.7% | 274 | 44.4% | 56 | 9.1% | 0 | 0.0% |
| 砥部町 | 610 | 31.6% | 300 | 49.2% | 163 | 26.7% | 191 | 31.3% | 109 | 17.9% | 70 | 11.5% | 3 | 0.5% | 221 | 36.2% | 0 | 0.0% | 326 | 53.4% | 231 | 37.9% | 308 | 50.5% | 97 | 15.9% | 0 | 0.0% |
| 内子町 | 499 | 22.5% | 238 | 47.7% | 141 | 28.3% | 163 | 32.7% | 112 | 22.4% | 44 | 8.8% | 0 | 0.0% | 184 | 36.9% | 0 | 0.0% | 237 | 47.5% | 179 | 35.9% | 202 | 40.5% | 43 | 8.6% | 0 | 0.0% |
| 伊方町 | 517 | 30.8% | 216 | 41.8% | 176 | 34.0% | 122 | 23.6% | 95 | 18.4% | 27 | 5.2% | 0 | 0.0% | 318 | 61.5% | 0 | 0.0% | 318 | 61.5% | 218 | 42.2% | 269 | 52.0% | 63 | 12.2% | 0 | 0.0% |
| 鬼北町 | 499 | 35.5% | 220 | 44.1% | 133 | 26.7% | 106 | 21.2% | 94 | 18.8% | 47 | 9.4% | 0 | 0.0% | 236 | 47.3% | 0 | 0.0% | 324 | 64.9% | 196 | 39.3% | 233 | 46.7% | 33 | 6.6% | 0 | 0.0% |
| 松野町 | 178 | 31.9% | 92 | 51.7% | 47 | 26.4% | 38 | 21.3% | 45 | 25.3% | 16 | 9.0% | 0 | 0.0% | 92 | 51.7% | 0 | 0.0% | 110 | 61.8% | 67 | 37.6% | 81 | 45.5% | 6 | 3.4% | 0 | 0.0% |
| 愛南町 | 1,113 | 30.9% | 544 | 48.9% | 341 | 30.6% | 381 | 34.2% | 244 | 21.9% | 133 | 11.9% | 0 | 0.0% | 489 | 43.9% | 0 | 0.0% | 646 | 58.0% | 392 | 35.2% | 536 | 48.2% | 59 | 5.3% | 0 | 0.0% |

【参考】 標準的な健診・保健指導プログラム(確定版)の保健指導判定値以上で集計
 * 随時血糖については糖尿病治療ガイド2006-2007参照

| 判定基準 | 摂取エネルギーの過剰 | | | | | | | | | | 血管を傷つける | | | | | | | | 内臓脂肪症候群以外の動脈硬化要因 | | 臓器障害 (は詳細検査) | | | | | |
|------|--------------------|--|------|--|-------|--|----------|--|------|--|---------------------|--|-------|--|-------|--|-------|--|------------------|--|--------------|--|-----|--|------------------|--|
| | 腹囲 | | BMI | | 中性脂肪 | | ALT(GPT) | | HDL | | 血糖 | | HbA1c | | 尿酸 | | 収縮期血圧 | | 拡張期血圧 | | LDL | | 尿蛋白 | | クレアチニン | |
| | 男85cm以上 女90cm以上 | | 25以上 | | 150以上 | | 31以上 | | 40未満 | | 空腹時100以上 随時140以上 | | 5.2以上 | | 7.0以上 | | 130以上 | | 85以上 | | 120以上 | | +以上 | | 男1.2以上 女1.0以上 | |

* 各項目の受診者数について占有率については全受診者を母数に計算しているの注意。

様式6-2～6-7 健診有所見者状況(男女別・保険者別)

表2-4 女性

| | 受診者数 | 受診率 | 摂取エネルギーの過剰 | | | | | | | | | | 血管を傷つける | | | | | | | | 内臓脂肪症候群以外の動脈硬化要因 | | 臓器障害 | | | | | |
|-------|--------|-------|------------|-------|-------|-------|-------|-------|----------|-------|-------|------|---------|------|--------|-------|-----|------|--------|-------|------------------|-------|--------|-------|-------|-------|--------|------|
| | | | 腹囲 | | BMI | | 中性脂肪 | | ALT(GPT) | | HDL | | 血糖 | | HbA1c | | 尿酸 | | 収縮期血圧 | | 拡張期血圧 | | LDL | | 尿蛋白 | | クレアチニン | |
| | | | A | B | B/A | C | C/A | D | D/A | E | E/A | F | F/A | G | G/A | H | H/A | I | I/A | J | J/A | K | K/A | L | L/A | M | M/A | N |
| 愛媛県 | 38,983 | 26.3% | 8,595 | 22.0% | 8,694 | 22.3% | 6,937 | 17.8% | 3,246 | 8.3% | 1,143 | 2.9% | 304 | 0.8% | 19,877 | 51.0% | 0 | 0.0% | 19,561 | 50.2% | 8,080 | 20.7% | 25,958 | 66.6% | 1,956 | 5.0% | 0 | 0.0% |
| 松山市 | 7,643 | 16.5% | 1,618 | 21.2% | 1,499 | 19.6% | 1,434 | 18.8% | 634 | 8.3% | 187 | 2.4% | 64 | 0.8% | 3,514 | 46.0% | 0 | 0.0% | 3,534 | 46.2% | 1,399 | 18.3% | 5,175 | 67.7% | 365 | 4.8% | 0 | 0.0% |
| 今治市 | 4,333 | 22.7% | 916 | 21.1% | 958 | 22.1% | 729 | 16.8% | 362 | 8.4% | 116 | 2.7% | 7 | 0.2% | 2,426 | 56.0% | 0 | 0.0% | 2,159 | 49.8% | 888 | 20.5% | 2,987 | 68.9% | 266 | 6.1% | 0 | 0.0% |
| 宇和島市 | 2,018 | 17.1% | 367 | 18.2% | 390 | 19.3% | 277 | 13.7% | 126 | 6.2% | 55 | 2.7% | 0 | 0.0% | 957 | 47.4% | 0 | 0.0% | 942 | 46.7% | 430 | 21.3% | 1,333 | 66.1% | 53 | 2.6% | 0 | 0.0% |
| 八幡浜市 | 1,552 | 29.7% | 300 | 19.3% | 317 | 20.4% | 176 | 11.3% | 117 | 7.5% | 22 | 1.4% | 38 | 2.4% | 919 | 59.2% | 0 | 0.0% | 742 | 47.8% | 322 | 20.7% | 1,085 | 69.9% | 68 | 4.4% | 0 | 0.0% |
| 新居浜市 | 3,105 | 28.4% | 629 | 20.3% | 713 | 23.0% | 524 | 16.9% | 308 | 9.9% | 66 | 2.1% | 103 | 3.3% | 1,690 | 54.4% | 0 | 0.0% | 1,722 | 55.5% | 533 | 17.2% | 2,212 | 71.2% | 132 | 4.3% | 0 | 0.0% |
| 西条市 | 4,662 | 42.1% | 1,077 | 23.1% | 1,107 | 23.7% | 825 | 17.7% | 413 | 8.9% | 139 | 3.0% | 57 | 1.2% | 2,524 | 54.1% | 0 | 0.0% | 2,446 | 52.5% | 975 | 20.9% | 3,156 | 67.7% | 275 | 5.9% | 0 | 0.0% |
| 大洲市 | 1,659 | 30.6% | 326 | 19.7% | 380 | 22.9% | 311 | 18.7% | 115 | 6.9% | 54 | 3.3% | 0 | 0.0% | 982 | 59.2% | 0 | 0.0% | 873 | 52.6% | 342 | 20.6% | 1,069 | 64.4% | 69 | 4.2% | 0 | 0.0% |
| 伊予市 | 1,030 | 24.7% | 212 | 20.6% | 219 | 21.3% | 132 | 12.8% | 90 | 8.7% | 30 | 2.9% | 0 | 0.0% | 474 | 46.0% | 0 | 0.0% | 455 | 44.2% | 178 | 17.3% | 660 | 64.1% | 51 | 5.0% | 0 | 0.0% |
| 四国中央市 | 2,074 | 24.7% | 477 | 23.0% | 499 | 24.1% | 392 | 18.9% | 219 | 10.6% | 89 | 4.3% | 28 | 1.4% | 1,079 | 52.0% | 0 | 0.0% | 1,103 | 53.2% | 414 | 20.0% | 1,404 | 67.7% | 87 | 4.2% | 0 | 0.0% |
| 西予市 | 2,692 | 48.2% | 679 | 25.2% | 620 | 23.0% | 354 | 13.2% | 217 | 8.1% | 81 | 3.0% | 1 | 0.0% | 1,537 | 57.1% | 0 | 0.0% | 1,581 | 58.7% | 742 | 27.6% | 1,781 | 66.2% | 116 | 4.3% | 0 | 0.0% |
| 東温市 | 1,091 | 35.3% | 228 | 20.9% | 222 | 20.3% | 183 | 16.8% | 69 | 6.3% | 37 | 3.4% | 0 | 0.0% | 393 | 36.0% | 0 | 0.0% | 412 | 37.8% | 229 | 21.0% | 650 | 59.6% | 62 | 5.7% | 0 | 0.0% |
| 上島町 | 436 | 41.1% | 159 | 36.5% | 133 | 30.5% | 75 | 17.2% | 42 | 9.6% | 9 | 2.1% | 0 | 0.0% | 168 | 38.5% | 0 | 0.0% | 232 | 53.2% | 120 | 27.5% | 318 | 72.9% | 38 | 8.7% | 0 | 0.0% |
| 久万高原町 | 770 | 53.6% | 194 | 25.2% | 216 | 28.1% | 182 | 23.6% | 61 | 7.9% | 22 | 2.9% | 0 | 0.0% | 478 | 62.1% | 0 | 0.0% | 424 | 55.1% | 152 | 19.7% | 432 | 56.1% | 29 | 3.8% | 0 | 0.0% |
| 松前町 | 930 | 30.9% | 217 | 23.3% | 174 | 18.7% | 187 | 20.1% | 82 | 8.8% | 20 | 2.2% | 4 | 0.4% | 337 | 36.2% | 0 | 0.0% | 337 | 36.2% | 145 | 15.6% | 584 | 62.8% | 62 | 6.7% | 0 | 0.0% |
| 砥部町 | 843 | 38.1% | 222 | 26.3% | 202 | 24.0% | 176 | 20.9% | 58 | 6.9% | 23 | 2.7% | 2 | 0.2% | 342 | 40.6% | 0 | 0.0% | 371 | 44.0% | 192 | 22.8% | 523 | 62.0% | 90 | 10.7% | 0 | 0.0% |
| 内子町 | 731 | 33.3% | 174 | 23.8% | 173 | 23.7% | 184 | 25.2% | 54 | 7.4% | 37 | 5.1% | 0 | 0.0% | 288 | 39.4% | 0 | 0.0% | 313 | 42.8% | 165 | 22.6% | 430 | 58.8% | 43 | 5.9% | 0 | 0.0% |
| 伊方町 | 737 | 45.2% | 164 | 22.3% | 212 | 28.8% | 137 | 18.6% | 52 | 7.1% | 21 | 2.8% | 0 | 0.0% | 480 | 65.1% | 0 | 0.0% | 423 | 57.4% | 215 | 29.2% | 485 | 65.8% | 58 | 7.9% | 0 | 0.0% |
| 鬼北町 | 718 | 49.0% | 187 | 26.0% | 154 | 21.4% | 121 | 16.9% | 69 | 9.6% | 31 | 4.3% | 0 | 0.0% | 379 | 52.8% | 0 | 0.0% | 429 | 59.7% | 188 | 26.2% | 434 | 60.4% | 28 | 3.9% | 0 | 0.0% |
| 松野町 | 231 | 43.8% | 51 | 22.1% | 50 | 21.6% | 40 | 17.3% | 21 | 9.1% | 7 | 3.0% | 0 | 0.0% | 148 | 64.1% | 0 | 0.0% | 139 | 60.2% | 45 | 19.5% | 128 | 55.4% | 10 | 4.3% | 0 | 0.0% |
| 愛南町 | 1,728 | 44.6% | 398 | 23.0% | 456 | 26.4% | 498 | 28.8% | 137 | 7.9% | 97 | 5.6% | 0 | 0.0% | 762 | 44.1% | 0 | 0.0% | 924 | 53.5% | 406 | 23.5% | 1,112 | 64.4% | 54 | 3.1% | 0 | 0.0% |

【参考】 標準的な健診・保健指導プログラム(確定版)の保健指導判定値以上で集計
 * 随時血糖については糖尿病治療ガイド2006-2007参照

| 判定基準 | 摂取エネルギーの過剰 | | | | | | | | | | 血管を傷つける | | | | | | | | 内臓脂肪症候群以外の動脈硬化要因 | | 臓器障害 (は詳細検査) | | | | | |
|------|--------------------|--|------|--|-------|--|----------|--|------|--|---------------------|--|-------|--|-------|--|-------|--|------------------|--|--------------|--|-----|--|------------------|--|
| | 腹囲 | | BMI | | 中性脂肪 | | ALT(GPT) | | HDL | | 血糖 | | HbA1c | | 尿酸 | | 収縮期血圧 | | 拡張期血圧 | | LDL | | 尿蛋白 | | クレアチニン | |
| | 男85cm以上 女90cm以上 | | 25以上 | | 150以上 | | 31以上 | | 40未満 | | 空腹時100以上 随時140以上 | | 5.2以上 | | 7.0以上 | | 130以上 | | 85以上 | | 120以上 | | +以上 | | 男1.2以上 女1.0以上 | |

* 各項目の受診者数について占有率については全受診者を母数に計算しているので注意。