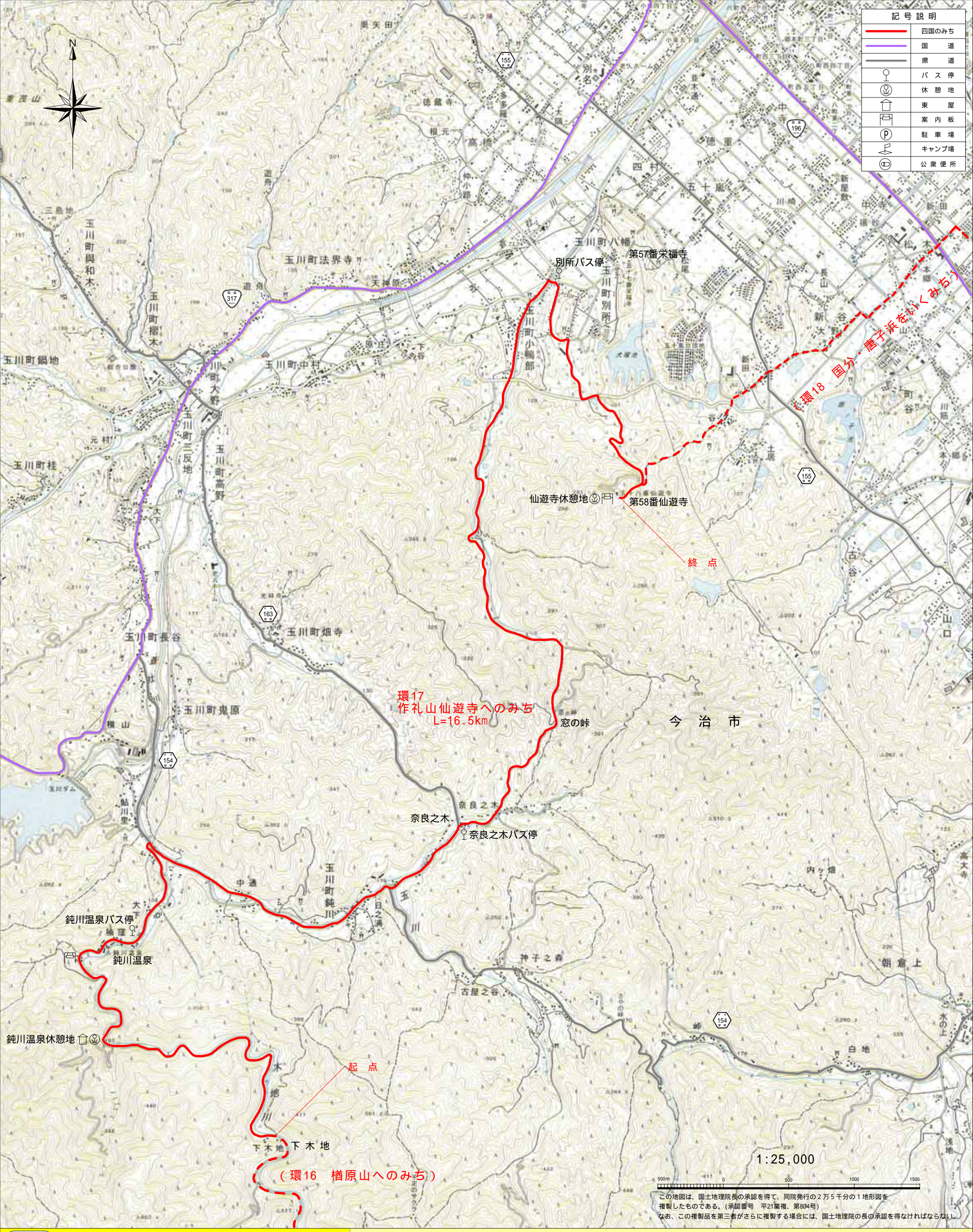
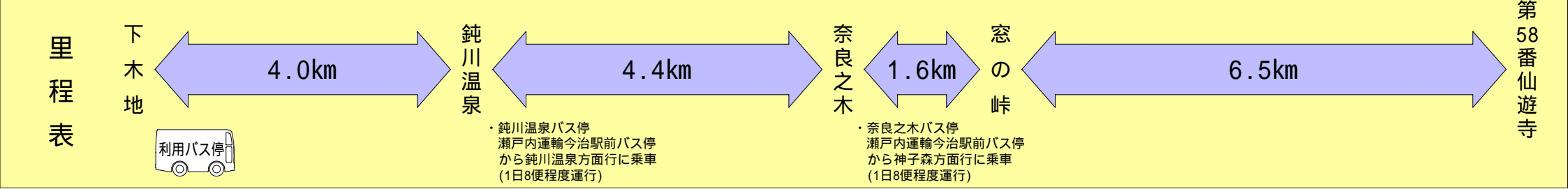


記号説明	
	四国のみち
	国道
	県道
	バス停
	休憩地
	東屋
	案内板
	駐車場
	キャンプ場
	公衆便所



環17 作礼山仙遊寺へのみち 16.5km



利用バス停

・鈍川温泉バス停
瀬戸内運輸今治駅前バス停
から鈍川温泉方面行に乗車
(1日8便程度運行)

・奈良の木バス停
瀬戸内運輸今治駅前バス停
から神子森方面行に乗車
(1日8便程度運行)

第58番仙遊寺