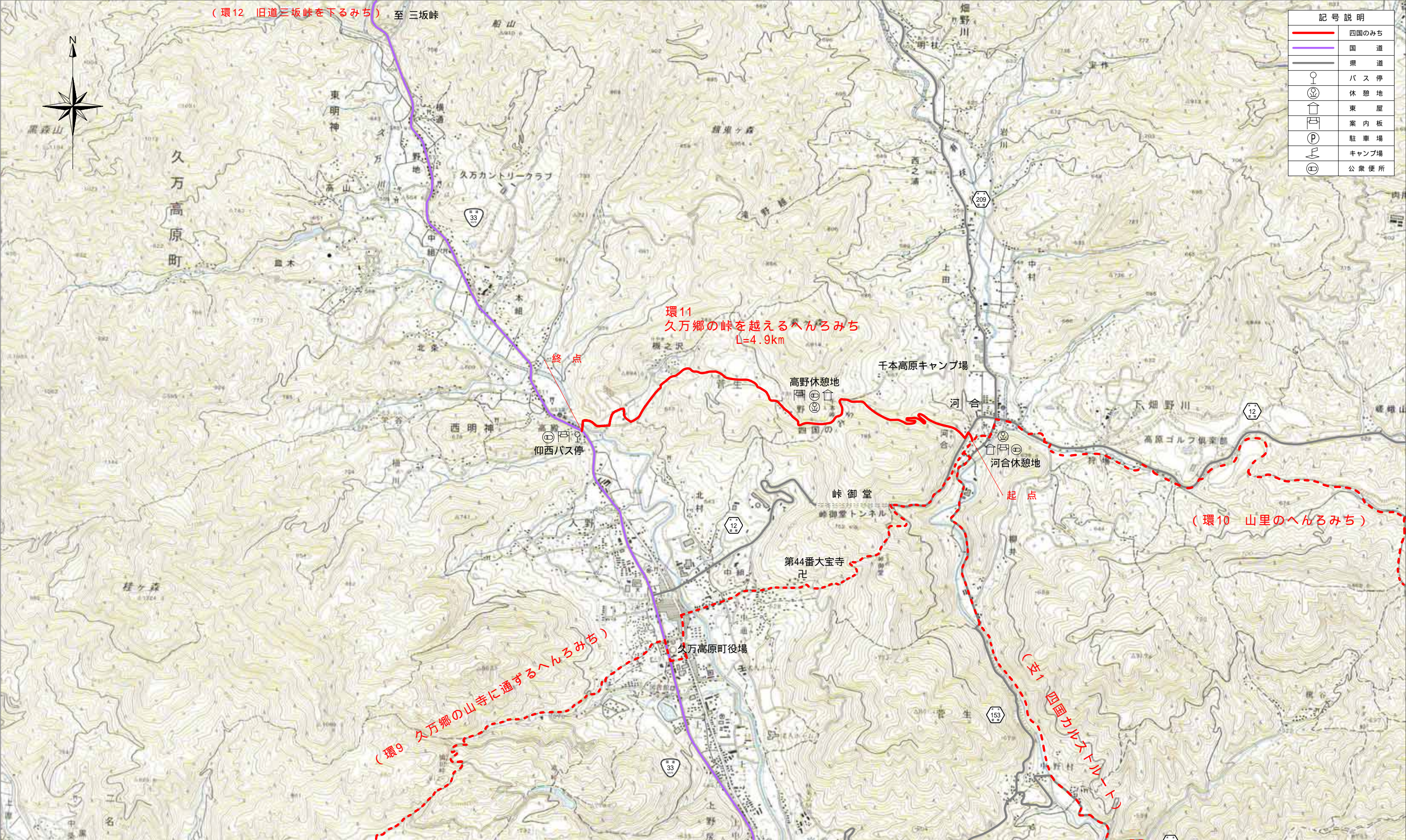
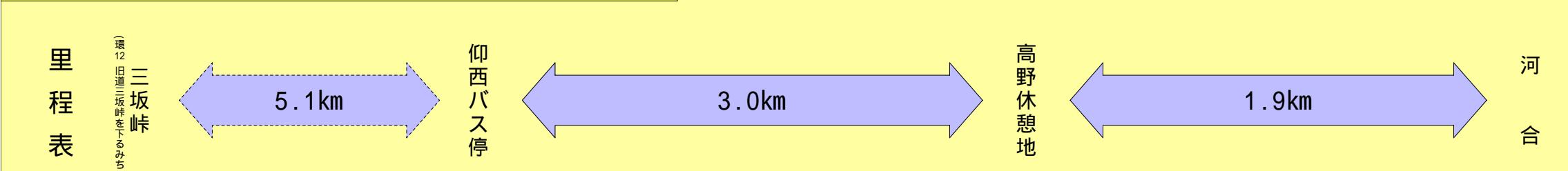


(環12 旧道三坂峠を下るみち) 至 三坂峠

記号説明	
	四国のみち
	国道
	県道
	バス停
	休憩地
	東屋
	案内板
	駐車場
	キャンプ場
	公衆便所



環11 久万郷の峠を越えるへんろみち 4.9km



1:25,000

500m 0 500 1000 1500

この地図は、国土地理院長の承認を得て、同院発行の2万5千分の1地形図を複製したものである。(承認番号 平21業標、第804号)
 なお、この複製品を第三者がさらに複製する場合には、国土地理院の長の承認を得なければならない。