

建築・土木



日本家屋の伝統的建材
「瓦」に新たな命を吹き込む。

この製品のこだわりを教えてください!

インタビュー

代表取締役

豊島 大
Toyoshima Dai



「瓦」は住宅を雨風からしので、暮らしを守る建材です。しかし、役目が終われば廃棄されるため、景観材としての再利用を行っています。良質な粘土が原料の瓦は無害なうえ、製品は角を取っているため安全です。あなたのお庭にもぜひ!



廃瓦100%使用の景観材 R テコラ

製造者：有限会社トヨシマ瓦店

例えばこんな使い方

- 駐車場やお庭のエクステリアとして
- 雑草防止対策として
- 防犯砂利としての利用

製品名は、リサイクルの「R」、素焼きの陶器「テラコッタ」に由来します。日本家屋の重要な建材である瓦も、屋根の葺き替えなどで役目を終えると、建築廃材として埋め立て処分されてきました。そのような瓦を砂利などの代替品として再利用することで、廃棄物の軽減、ひいては環境負荷の軽減にもつながることから、破碎して角を取

たものを景観材として販売。粒度は3種あり、用途によって使い分けられます。有害物質を含まず、また吸水性に優れるほか、釉薬瓦の赤、いぶし瓦のグレーと、色のバリエーションも楽しめます。角を丸くしているため安全で、ガーデニングや、庭や中央分離帯の植え込み部分の防草対策にぴったりです。

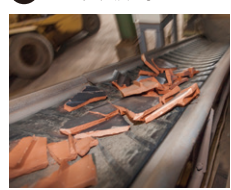
製造工程

① 廃瓦



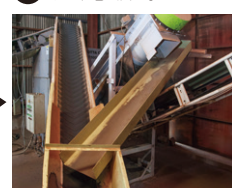
家屋の解体や屋根の葺き替えなどで出た廃瓦。

② 一次破碎



ベルトコンベアで運ばれた廃瓦を破碎機にかける。

③ 丸角破碎



角取り機で破片の角を丸くする。

④ 選別



篩い機にかけ、3種（7～15mm、5mmアンダー、パウダー）に分別する。

* 1 釉薬瓦：素焼きしたものに釉薬をかけて焼成した瓦。
* 2 いぶし瓦：釉薬をかけず、フタングラスで焼成した渋い銀色の瓦。



お問合せはコチラまで



事業所名：有限会社トヨシマ瓦店
所在地：松山市東方町 1154-1
製造所：東温市山之内甲 1737-1
TEL：089-963-4118
FAX：089-963-4125
<https://www.e-kawara.in/>

設立／昭和45年 資本金／1,000万円
代表者／代表取締役 豊島 大 従業員数／6名
事業内容／屋根瓦工事・板金工事・遮熱工事・瓦リサイクル



施工例



景観材として



洋風建築との相性も抜群

仕様・販売価格等

0～10mm 2,500円/㎡(税別)
10～20mm、15～25mm 15,000円/㎡(税別)

※詳しくは左記までお問い合わせください。