



# 鈴木樹脂工業株式会社

## 循環型の 取り組み

## 自社の廃プラスチックを再利用して 循環させるシステムを構築した事業所

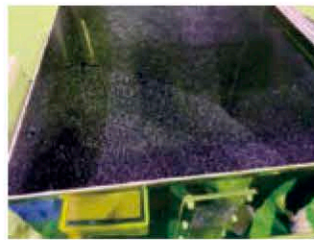
自社で出るプラスチック製品の外観不良・製品バリ等の廃棄となるプラスチックを、再生材として利用できる原材料再利用循環システムを構築し、自社の廃棄物削減に取り組んでいます。

### 取組概要

### 射出成型機循環システム



①完成品と不良品を選別して、不良品を自動回収



②不良品をペレット状に加工し、原材料として再利用



③製品に成型して出荷

自動循環システムにより、  
プラスチック廃棄量を削減



### 《射出成型機の製品例》

成形品目は、自動車部品、日用雑貨、  
学校教材、医療機器部品等



自社製品の成型時に出る廃プラスチックを自動で回収し、再利用する  
仕組みを構築

### 事業所概要



事業所名：鈴木樹脂工業株式会社  
所在地：新居浜市船木2449-1  
TEL：0897-41-7613  
FAX：0897-41-7619

### MAP

