

# 株式会社エヌ・ピー・シー 松山工場

## 循環型の 取り組み

## 太陽光パネルのリユース・リサイクルに取り組む事業所

(株)エヌ・ピー・シー松山工場は、自然災害で破損した太陽光パネルの増加や、寿命を迎えたパネルの大量廃棄に備えて、リユース・リサイクルの適切な処理体制を整備することで循環社会に貢献してまいります。

### リサイクル



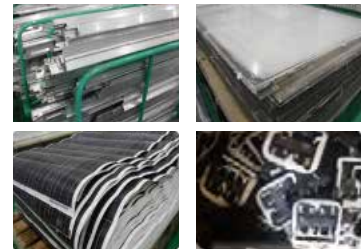
太陽光パネル

太陽光パネル自動解体装置を自社で開発



### ホットナイフ分離法<sup>®</sup>

約300℃に熱したナイフで接着剤を溶融し、ガラスと金属を完全に分離



分離後の資源

### リユース

不要なパネル、また廃棄される中で使えるパネルを引き取り、国内外の発電事業者へ販売(累計実績約85,000枚)



### 植物工場(2021年3月開始予定)

リユースパネルで発電した電力を使用し、環境負荷を抑えながら地産地消の野菜を栽培



### 鶏糞のメタン発酵・発酵残さの肥料化(検証中)



## 事業所概要



事業所名：株式会社エヌピーシー 松山工場  
所在地：松山市西垣生町2889  
TEL：089-946-6606  
FAX：089-946-6607  
URL：<https://www.npcgroup.net/>

## MAP

