

平成24年度版  
消 防 年 報

愛 媛 県  
消防防災安全課

## 目 次

### 1 消防体制の現況

- 市町常備消防の概況
- 市町常備消防の現況
- 市町消防団の現況
- 消防吏員・団員の年次別推移
- 消防吏員・団員の年齢構成
- 婦人・少年・幼年消防クラブの現状

### 2 火災統計

- 平成23年火災概況
- 平成23年火災と前年比較
- 平成23年月別火災損害状況
- 平成23年市郡別出火状況
- 平成23年出火原因別出火件数及び過去5年間の出火原因順位
- 過去の火災発生状況
- 平成23年市町別火災損害状況
- 平成23年全火災の総合出火原因別損害状況
- 平成23年建物火災の火元建物用途別出火件数
- 平成23年建物火災の総合出火原因別損害状況
- 平成23年火災による死者の状況
- 平成23年月別火災発生件数
- 最近15年間の火災の傾向
- 自殺者を除く死者の年齢別構成図

### 3 救急統計

- 救急活動状況
- 救急出場件数及び搬送人員の推移
- 事故種別救急出動件数及び搬送人員状況
- 転送回数別搬送人員状況
- 事故種別毎の曜日・時刻別搬送人員状況
- 事故種別毎の傷病程度別搬送人員状況
- 収容所要時間別搬送人員状況
- 救急隊員の資格取得状況

### 4 危険物規制及び防火対象物等の状況

- 危険物取扱者免状交付状況
- 消防設備士免状交付状況
- 危険物取扱者法定講習実施状況
- 危険物規制対象数
- 危険物規制対象数の推移
- 防火対象物数

### 5 防災航空事務所

- 平成23年消防防災ヘリコプター「えひめ21」年間活動状況
- 平成23年消防防災ヘリコプター「えひめ21」月間活動状況

# 1 消防体制の現況

# 市町常備消防の概況

平成23年1月1日現在

## 単独消防本部（10）

松山市、今治市、新居浜市、西条市、四国中央市、西予市（旧三瓶町を除く）、東温市、上島町、久万高原町、愛南町

## 消防一部事務組合（4）

名称	業務開始日	構成市町村
八幡浜地区 施設事務組合	S59.4.1	八幡浜市、伊方町、西予市（旧三瓶町）
伊予消防等 事務組合	S48.3.31	伊予市、松前町、砥部町
宇和島地区 広域事務組合	S54.4.1	宇和島市、鬼北町、松野町
大洲地区広域 消防事務組合	S50.4.1	大洲市、内子町

「平成23年度消防防災・震災対策現況調査（総務省消防庁）」に基づき愛媛県作成

市町常備消防の現況

平成23年1月1日 現在

区分	消防本部 設置年月日	消防本部・消防署・出張所			消防職員								消防自動車等保有数													消防用無線				
		本 部	署	出張 所	合 計	消防吏員					その 他の 職員	条 例 定 数	普 通 消 防 車	ポン プ 付 消 防 車	はしこ 付 消 防 ポン プ 自動車 (含ポン プ無)	屈折はし こ付消 防	自動 車 (含 ポン プ無)	大型 高 所 放 水 車	泡 原 液 搬 送 車	化 学 消 防 自 動 車	救 急 自 動 車	指 揮 車	消 防 艇	電 源 ・ 照 明 車	林 野 火 災 工 作 車	小型動力ポンプ			基 固 地 局 定 及 び 局	移 動 局
						計	司 令 長 以 上	司 令	司 令 補	士 長 以 下																小 型 動 力 ポン プ 積 載 車	てい ない もの 積 載 し た 車	手 引 動 力 ポン プ		
消防本部	県計	14	25	35	1,805	1,784	70	234	480	1,000	21	1,846	63	30	15	2	2	3	11	91	19	2	0	0	18	23	0	280	1,356	
松山市	S23.9.1	1	4	7	460	457	18	47	105	287	3	458	11	9	4		1	1	1	17	4	1			4			119	276	
今治市	H17.1.16	1	4	4	218	217	10	36	76	95	1	222	9	1	2		1	2	2	11	2	1				1		12	158	
新居浜市	S24.4.1	1	2	1	126	124	8	23	26	67	2	134	5	2	2				2	5	1					6		5	112	
西条市	S27.8.1	1	2	2	134	134	8	13	37	76		134	4	3		2			2	7	2					3		62	146	
四国中央市	S48.9.1	1	1	5	137	132	2	22	47	61	5	142	7	2	1				1	7	1				4	4		13	229	
西予市	S53.4.1	1	1	3	64	64	1	3	17	43		64	3	2					6	1						2		5	49	
東温市	S53.4.1	1	1		50	49	2	9	11	27	1	50	1	1	1					3	1					1		2	30	
上島町	H16.10.1	1	1		23	23	1	4	3	15		25	1							2	1					2	1	1	13	
久万高原町	S53.4.1	1	1	1	43	41	1	8	11	21	2	45		2						4	1					1		6	46	
愛南町	S50.4.1	1	1		48	43	1	4	15	23	5	50	2	1						3	1					1		4	23	
八幡浜地区 施設事務組合	S59.4.1	1	1	3	100	99	1	10	21	67	1	107	4	2	1					5	1					1		5	50	
伊予消防等 事務組合	S48.3.31	1	3	3	156	156	7	24	16	109		157	5	3	1				1	8	2					1	2	6	89	
宇和島地区 広域事務組合	S54.4.1	1	2	2	139	139	5	19	55	60		139	6	1	1				1	7						3	1	12	69	
大洲地区広域 消防事務組合	S49.6.1	1	1	4	107	106	5	12	40	49	1	119	5	1	2				1	6	1					3		28	66	

「平成23年度消防防災・震災対策現況調査(総務省消防庁)」に基づき愛媛県作成

# 市町消防団の現況

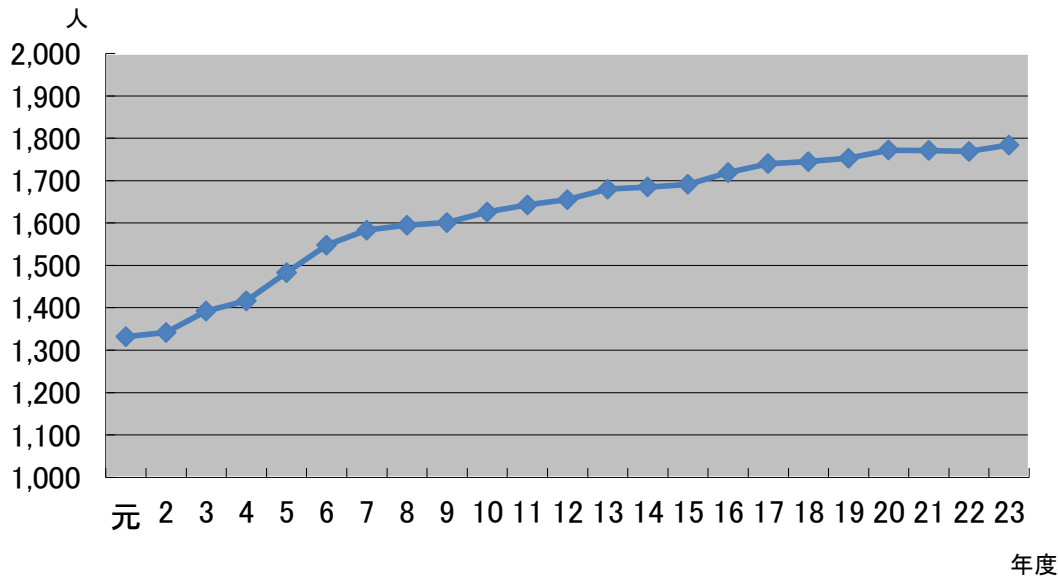
平成23年1月1日 現在

	面積 (km <sup>2</sup> ) (22.10.1現在)	人口 (23.1.1現在)	世帯数 (23.1.1現在)	消防団員				消防自動車等保有台数				消防水利				
				団	分団	団員	条例定数	消防 ポンプ 自動車	小型動力ポンプ			消火栓 (公設)	防火水槽			
									小型動力 ポンプ付 積載車	車両に積 載してい ないもの	手引 動力 ポンプ		100立方 m以上	40立方m ~100立 方m未満	20立方m ~40立方m 未満	
県 計	5,678.18	1,450,262	633,350	20	372	20,852	22,092	242	963	232	9	22,666	179	2,997	2,626	
消防本部 設置市・町	松 山 市	429.05	515,599	234,375	1	41	2,335	2,451	28	87	24	6,062	30	355	299	
	今 治 市	419.89	170,329	73,611	1	51	2,244	2,308	34	110	26	4,989	27	384	103	
	新 居 浜 市	234.30	124,931	56,147	1	17	779	792	23	27	2	2,209	64	80	305	
	西 条 市	509.07	114,400	48,242	1	29	1,815	1,907	19	65	22	1,107		297	301	
	四国中央市	420.50	92,562	37,520	1	25	1,281	1,367	37	41		9	878	10	179	539
	西 予 市	514.79	42,937	18,578	1	26	1,777	1,895	18	76	24	226	6	368	119	
	東 温 市	211.45	34,568	14,090	1	6	619	638	5	31	12	350		124	24	
	上 島 町	30.42	7,450	3,768	1	11	378	390	4	23	16	244	3	33	6	
	久万高原町	583.66	10,114	4,923	1	12	677	717	2	47		600		122	90	
	愛 南 町	239.62	25,117	10,912	1	18	1,057	1,122	10	47	10	425		13	17	
計	3,592.75	1,138,007	502,166	10	236	12,962	13,587	180	554	136	9	17,090	140	1,955	1,803	
八幡浜地区施設 事務組合消防本部	八 幡 浜 市	133.03	38,986	17,023	1	15	699	721	15	32	4	254	2	78	156	
	伊 方 町	94.39	11,448	5,041	1	13	624	654	7	42	8	958	17	51	17	
	計	227.42	50,434	22,064	2	28	1,323	1,375	22	74	12	1,212	19	129	173	
伊予消防等事務組 合 消防本部	伊 予 市	194.47	39,217	15,431	1	10	805	891	6	39	4	330	3	245	51	
	松 前 町	20.32	31,288	12,777	1	9	304	310	1	14		244	1	56	13	
	砥 部 町	101.57	22,358	9,000	1	14	301	305	2	15	10	226		76	69	
	計	316.36	92,863	37,208	3	33	1,410	1,506	9	68	14	800	4	377	133	
宇和島地区広域 事務組合消防本部	宇 和 島 市	469.58	85,791	37,282	1	26	2,202	2,334	15	105	34	2,249	7	98	61	
	松 野 町	98.50	4,478	1,982	1	3	174	220	2	7				70	14	
	鬼 北 町	241.87	11,783	5,157	1	7	476	567	2	32	6	640	1	60	7	
	計	809.95	102,052	44,421	3	36	2,852	3,121	19	144	40	2,889	8	228	82	
大洲地区広域 消防事務組合 消防本部	大 洲 市	432.20	48,148	20,155	1	26	1,469	1,603	8	73	28	496	5	195	361	
	内 子 町	299.50	18,758	7,336	1	13	836	900	4	50	2	179	3	113	74	
	計	731.70	66,906	27,491	2	39	2,305	2,503	12	123	30	675	8	308	435	

「平成23年度消防防災・震災対策現況調査(総務省消防庁)」に基づき愛媛県作成

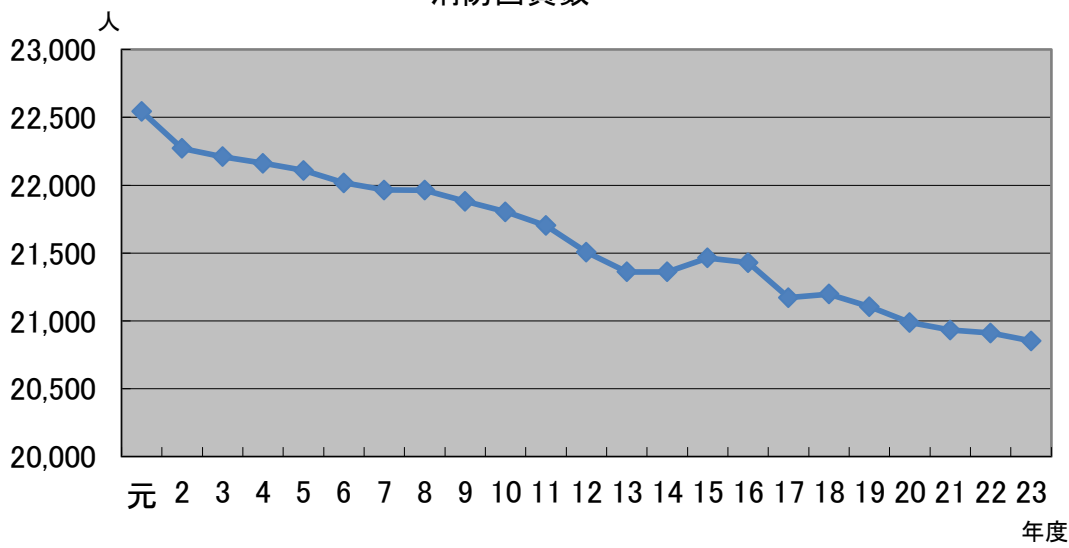
## 消防吏員・団員の年次別推移

### 消防吏員数



年度	消防吏員	消防団員
元	1,332	22,544
2	1,342	22,272
3	1,392	22,211
4	1,416	22,162
5	1,483	22,109
6	1,548	22,018
7	1,583	21,965
8	1,595	21,963
9	1,601	21,882
10	1,626	21,804
11	1,643	21,702
12	1,655	21,506
13	1,680	21,361
14	1,685	21,361
15	1,691	21,464
16	1,719	21,429
17	1,740	21,171
18	1,745	21,197
19	1,753	21,104
20	1,772	20,987
21	1,771	20,932
22	1,769	20,909
23	1,784	20,852

### 消防団員数

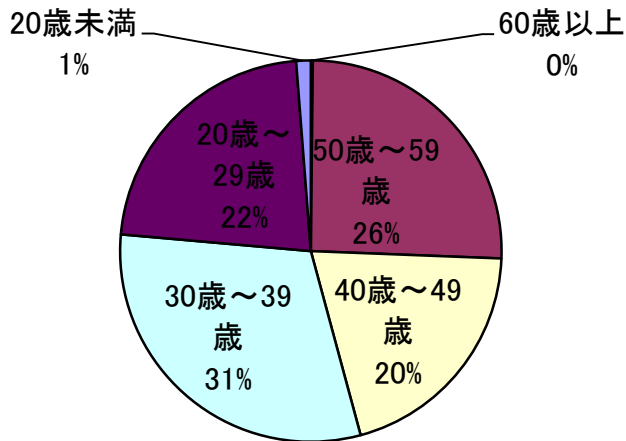


「消防防災・震災対策現況調査(総務省消防庁)」に基づき愛媛県作成

## 消防吏員・団員の年齢構成

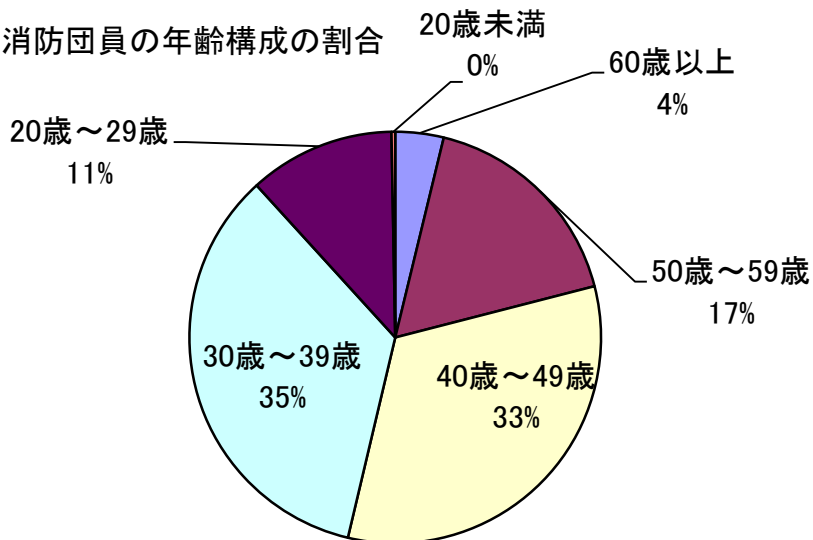
平成23年1月1日 現在

図1 消防吏員の年齢構成の割合



年齢区分	消防吏員	消防団員
60歳以上	3 人	791 人
50歳～59歳	454 人	3,586 人
40歳～49歳	360 人	6,820 人
30歳～39歳	546 人	7,203 人
20歳～29歳	399 人	2,391 人
20歳未満	22 人	61 人
計	1,784 人	20,852 人
県平均	39.5 歳	41.2 歳
全国平均	39.8 歳	39.1 歳

図2 消防団員の年齢構成の割合

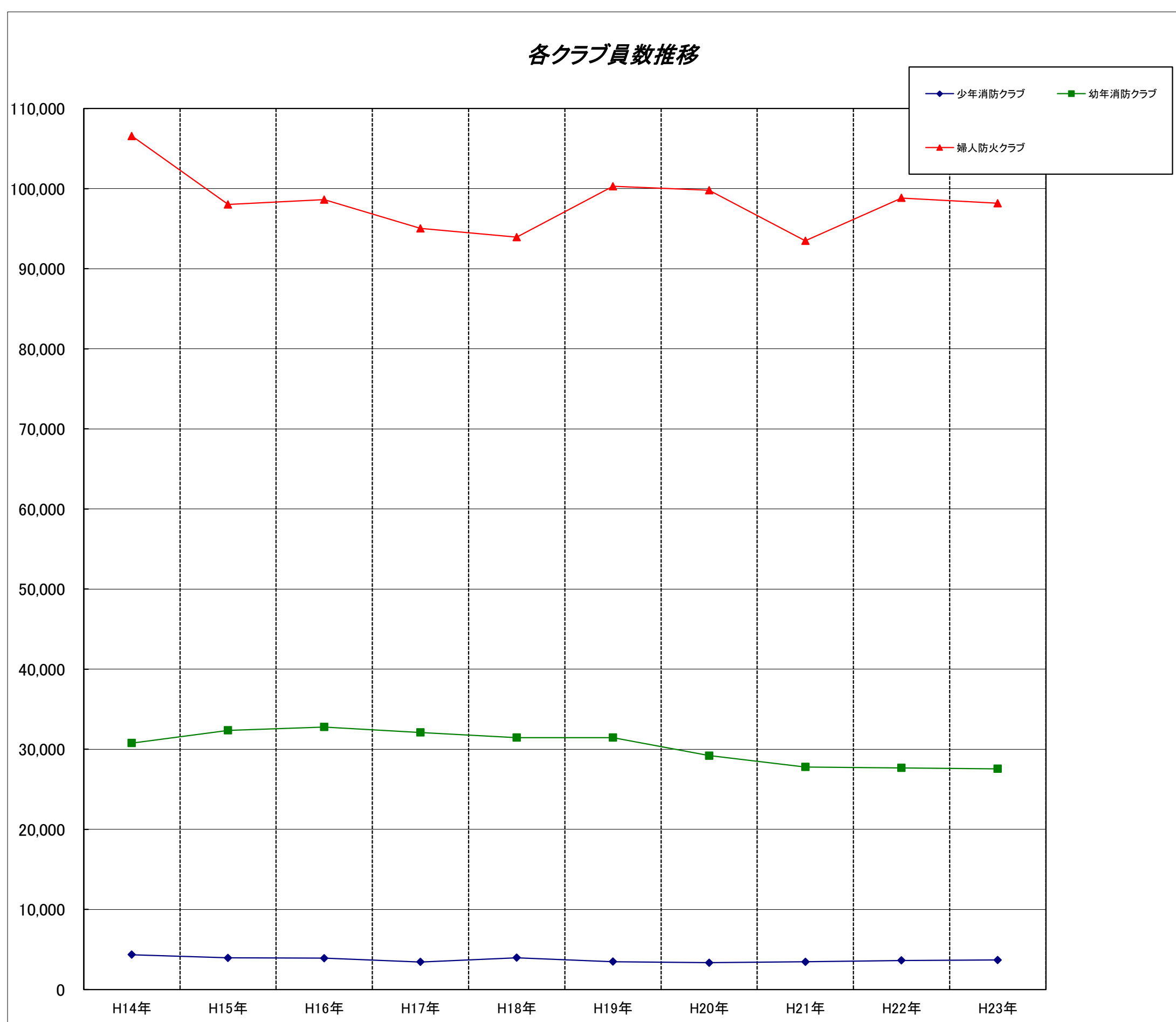


「平成23年度消防防災・震災対策現況調査(総務省消防庁)」に基づき愛媛県作成



### 婦人・少年・幼年消防クラブの現状

	H14年	H15年	H16年	H17年	H18年	H19年	H20年	H21年	H22年	H23年
少年消防クラブ	4,360	3,966	3,924	3,442	3,979	3,480	3,349	3,457	3,634	3,696
幼年消防クラブ	30,777	32,363	32,777	32,099	31,458	31,455	29,202	27,797	27,676	27,567
婦人防火クラブ	106,558	98,014	98,630	95,045	93,948	100,270	99,799	93,473	98,832	98,161



「消防防災・震災対策現況調査(総務省消防庁)」に基づき愛媛県作成

## 2 火災統計

# 平成23年の火災概況

## 1 概況

平成23年中に県下で発生した火災は、出火件数541件、損害額約9億6千万円、死者23人、負傷者75人、建物焼損棟数466棟、建物焼損床面積17,793㎡、林野焼損面積734a、り災世帯数289世帯、り災人員669人となった。

次に1日当たりでみると、出火件数1.5件、損害額2,620千円、建物焼損棟数1.3棟、建物焼損床面積48.7㎡、林野焼損面積2.0a、り災世帯数0.8世帯、り災人員1.8人となっている。

また、火災1件当たりの損害額は1,768千円となっている。建物火災1件当たりについては、焼損面積60.3㎡、損害額3,072千円となっている。林野火災1件当たりについては、焼損面積25.3a、損害額19千円となっている。

損害額約9億6千万円に対する県民1人当たりの損害額は約659円となっている。

## 2 出火件数

総出火件数は541件で、前年比34件(5.9%)の減少となった。これを火災種別でみると、建物火災は295件(全火災の54.5%、前年同60.2%)を占め最も多くなっている。

林野火災は29件(全火災の5.4%、前年同4.2%)前年比5件(20.8%)の増加、車両火災は53件(全火災の9.8%、前年同10.1%)前年比5件(8.6%)の減少、船舶火災は7件で、前年比7件(500%)の増加、その他火災は157件(全火災の29.0%、前年同25.6%)前年比10件(6.8%)の増加となっている。

出火件数を月別にみると、出火件数が多いのは3月(71件)、4月(64件)、2月(61件)、及び1月(46件)で、この4か月をあわせて242件となり、全出火件数の44.7%を占めている。

市郡別出火状況をみると、出火件数が多いのは、松山市161件、今治市75件、西条市48件の順となっている。

## 3 出火原因

総出火件数541件のうち、火気の手配の不注意や不始末等による失火が341件で総出火件数の63.0%を占めており、放火及び放火の疑いは65件で総出火件数に占める割合は12.0%となっている。

出火原因の詳細では、放火、こんろ、たばこ、たき火によるものが多く、あわせて215件で総出火件数の39.7%を占めている。また、過去5年間をみると、全ての年で放火、こんろ、たばこ、たき火が上位を占めている。

## 4 火災による死者

火災による死者は23名で、昨年と同数である。

「平成23年度統計調査系システム火災報告等調査(総務省消防庁)」に基づき愛媛県作成

第1表 平成23年の火災と前年比較

区分	単位	平成23年 (A)	平成22年 (B)	増減 (C)	増減率 (C)/(B)×100%
出火件数	件	541	575	△ 34	△ 5.9
建物	〃	295	346	△ 51	△ 14.7
林野	〃	29	24	5	20.8
車両	〃	53	58	△ 5	△ 8.6
船舶	〃	7	0	7	0.0
その他	〃	157	147	10	6.8
損害額	千円	956,365	1,104,284	△ 147,919	△ 13.4
建物	〃	906,228	1,063,956	△ 157,728	△ 14.8
林野	〃	552	297	255	85.9
車両	〃	24,996	18,937	6,059	32.0
船舶	〃	14,356	45	14,311	31,802.2
その他	〃	9,255	17,019	△ 7,764	△ 45.6
爆発	〃	978	4,030	△ 3,052	△ 75.7
建物焼損床面積	m <sup>2</sup>	17,793	21,263	△ 3,470	△ 16.3
林野焼損面積	a	734	1,534	△ 800	△ 52.2
建物焼損棟数	棟	466	553	△ 87	△ 15.7
り災世帯数	世帯	289	329	△ 40	△ 12.2
り災人員	人	669	798	△ 129	△ 16.2
死傷者数	〃	98	133	△ 35	△ 26.3
死者	〃	23	23	0	0.0
負傷者	〃	75	110	△ 35	△ 31.8
1日平均出火件数	件	1.5	1.6	△ 0.1	△ 6.3
1日平均損害額	千円	2,620	3,025	△ 405	△ 13.4
1日平均建物焼損床面積	m <sup>2</sup>	48.7	58.3	△ 9.6	△ 16.5
1日平均林野焼損面積	a	2.0	4.2	△ 2.2	△ 52.4
1日平均建物焼損棟数	棟	1.3	1.5	△ 0.2	△ 13.3
1日平均り災世帯数	世帯	0.8	0.9	△ 0.1	△ 11.1
1日平均り災人員	人	1.8	2.2	△ 0.4	△ 18.2
火災1件当たり損害額	千円	1,768	1,920	△ 152	△ 7.9
建物火災1件当たり焼損面積	m <sup>2</sup>	60.3	61.5	△ 1.2	△ 2.0
林野火災1件当たり焼損面積	a	25.3	63.9	△ 38.6	△ 60.4
県民1人当たり損害額	円	659	757	△ 98	△ 12.9
建物火災1件当たり損害額	千円	3,072	3,075	△ 3	△ 0.1
林野火災1件当たり損害額	〃	19	12	7	58.3

「平成23年度統計調査システム火災報告等調査(総務省消防庁)」に基づき愛媛県作成

第2表 月別火災損害状況

(平成23年中)

区分 月別	出火件数						焼損棟数					焼損面積			死傷者		区分 月別
	合計	建物	林野	車両	船舶	その他	合計	全焼	半焼	部分焼	ぼや	建物床面積(m <sup>2</sup> )	建物表面積(m <sup>2</sup> )	林野(a)	死者	負傷者	
1月	46	24	4	4		14	42	14	3	11	14	1,564	208	84	4	2	1月
2月	61	31	4	3	2	21	44	15	4	13	12	1,507	62	3	2	16	2月
3月	71	33	7	7	1	23	61	23	2	16	20	1,871	135	35	6	12	3月
4月	64	28	9	2	1	24	50	11	5	18	16	1,777	147	612	5	6	4月
5月	44	28		2	1	13	34	12	2	9	11	1,695	33			4	5月
6月	35	23	1	3		8	29	9		11	9	1,014	20			4	6月
7月	34	22	1	6		5	33	5	3	10	15	1,192	54		1	7	7月
8月	44	21	2	8		13	32	9	2	8	13	1,075	55			4	8月
9月	28	15		4		9	20	4	2	4	10	370	102			4	9月
10月	32	18		6	1	7	32	14	2	6	10	1,645	52		2	3	10月
11月	40	22	1	6	1	10	30	6		15	9	725	199			9	11月
12月	42	30		2		10	59	26	3	14	16	3,358	175		3	4	12月
合計	541	295	29	53	7	157	466	148	28	135	155	17,793	1,242	734	23	75	合計

区分 月別	り災世帯数				り災人員	損害額(千円)				損害額(千円)					区分 月別
	合計	全損	半損	小損		合計	建物		林野	車両	船舶	その他	爆発		
							小計	建築物						収容物	
1月	28	9	2	17	67	83,679	78,529	57,836	20,693		3,637		1,513		1月
2月	29	12	3	14	70	44,135	42,685	33,425	9,260	108	330	191	821		2月
3月	35	12	1	22	77	59,157	55,832	35,027	20,805	218	1,150	700	1,257		3月
4月	35	8	3	24	76	84,582	83,604	56,463	27,141	216	310		452		4月
5月	12	5		7	36	191,339	186,351	161,040	25,311		1,465	2,245	1,278		5月
6月	25	6	3	16	54	41,623	40,544	28,992	11,552	9	853		164	53	6月
7月	23	5	2	16	59	71,615	58,201	47,589	10,612		10,973		2,441		7月
8月	20	6	2	12	57	59,884	57,907	45,916	11,991	1	1,815		161		8月
9月	14	3	1	10	30	16,660	14,034	9,949	4,085		2,608		18		9月
10月	12	4		8	22	60,364	56,053	40,974	15,079		553	3,200	558		10月
11月	21	7	1	13	46	43,505	33,196	15,899	17,297		1,047	8,020	317	925	11月
12月	35	17	1	17	75	199,822	199,292	161,803	37,489		255		275		12月
合計	289	94	19	176	669	956,365	906,228	694,913	211,315	552	24,996	14,356	9,255	978	合計

(注)平成7年から ① 建物焼損床面積に加えて、立体的に焼損が及ばなかった場合(例:壁のみを焼損)を表面積として調査  
② 爆発現象により損害が発生し、かつ焼き損害がなかったものを爆発として調査

第3表 市郡別出火状況

	出火件数	出火件数 割合(%)	出火率	人口	出火率 指数
(県計)	541	100.0	3.73	1,450,292	100
松山市	161	29.8	3.12	515,599	84
今治市	75	13.9	4.40	170,329	118
宇和島市	46	8.5	5.36	85,791	144
八幡浜市	24	4.4	6.16	38,986	165
新居浜市	32	5.9	2.56	124,931	69
西条市	48	8.9	4.20	114,400	113
大洲市	17	3.1	3.53	48,148	95
伊予市	15	2.8	3.82	39,217	102
四国中央市	39	24.2	4.21	92,562	135
西予市	12	16.0	2.79	42,937	63
東温市	7	15.2	2.02	34,598	38
(市計)	476	88.0	3.64	1,307,498	98
越智郡	5	0.9	6.71	7,450	180
上浮穴郡	7	1.3	6.92	10,114	186
伊予郡	15	2.8	2.80	53,646	75
喜多郡	9	1.7	4.80	18,758	129
西宇和郡	6	1.1	5.24	11,448	140
北宇和郡	10	1.8	6.15	16,261	165
南宇和郡	13	2.4	5.18	25,117	139
(郡計)	65	12.0	4.55	142,794	122

(注) 出火率とは人口1万人当たりの出火件数をいう。  
出火指数は県の出火率を100とする。

「平成23年度統計調査系システム火災報告等調査(総務省消防庁)」に基づき愛媛県作成

第4表 過去5年間の出火原因順位

年 順位	平成19年		平成20年		平成21年		平成22年		平成23年	
	1位	たき火	67	こんろ	82	放火	61	放火	74	たき火
2位	こんろ	62	放火	68	たき火	60	こんろ	60	たばこ	55
3位	放火	61	たばこ	52	こんろ	52	たばこ	59	放火	49
4位	たばこ	58	たき火	45	たばこ	46	たき火	52	こんろ	47
5位	放火の疑い	34	放火の疑い	41	電灯電話等の配線	19	放火の疑い	28	電灯電話等の配線	21
6位	ストーブ	28	ストーブ	25	放火の疑い	19	ストーブ	19	ストーブ・電気機器	18
7位	火あそび	14	電灯電話等の配線	20	ストーブ	14	電灯電話等の配線	17	放火の疑い・火あそび	16
8位	電灯電話等	12	火あそび	16	火入れ	13	火入れ	14	排気管	14
9位	配線器具	10	排気管	11	風呂かまど	12	火あそび	12	火入れ	12
10位	溶接機・切断機	9	配線器具	11	排気管	11	排気管	9	配線器具・マッチ・ライター・溶接機・切断機・灯火	8

「統計調査系システム火災報告等調査(総務省消防庁)」に基づき愛媛県作成

第5表 過去の火災発生状況

年	項目	出火件数					計	損害額(単位:千円)					損害額(単位:千円)		死傷者数		建物焼損棟数	建物焼損床面積(㎡)	建物焼損面積(㎡)	林野焼損面積(a)	り災世帯数	り災人員数
		建物	林野	車両	船舶	その他		建物	林野	車両	船舶	その他	爆発	計	死者	負傷者						
61		526	84	36	8	105	759	1,491,415	100,366	12,464	22,922	14,905		1,642,072	29	96	772	31,603		28,089	518	1,455
62		473	56	41	4	64	638	1,308,942	115,673	11,161	3,932	69,115		1,508,823	28	88	667	24,122		32,339	451	1,370
63		550	50	44	10	80	734	1,586,440	24,345	18,462	172,967	61,671		1,863,885	36	105	779	28,482		4,971	479	1,458
元		495	47	42	9	66	659	1,324,606	40,046	15,965	32,941	16,399		1,429,957	34	91	663	26,114		5,034	465	1,333
2		492	30	46	8	73	649	1,499,830	13,305	21,453	30,801	23,835		1,589,224	39	91	710	26,778		1,523	474	1,491
3		457	25	56	10	60	608	1,570,735	1,303	27,323	9,614	11,379		1,620,354	31	95	636	24,995		390	400	1,193
4		465	28	51	8	69	621	1,629,933	1,188	98,561	115,053	15,165		1,859,900	36	96	704	27,464		373	430	1,194
5		450	44	44	1	72	611	2,488,364	121,847	23,753	323	60,558		2,694,845	32	80	651	25,561		19,256	434	1,174
6		452	84	53	1	202	792	1,572,284	6,423	50,935	500	63,097		1,693,239	27	94	725	27,532		1,385	417	1,195
7		447	96	69	3	140	755	2,295,511	49,806	16,904	819	13,866	37,420	2,414,326	27	103	701	39,473	6,052	16,823	435	1,175
8		463	66	74	6	99	708	1,351,587	35,594	32,872	17,926	8,210	1,507	1,447,696	31	106	675	22,494	1,534	10,414	440	1,268
9		435	51	59	3	111	659	1,592,621	28,843	17,935	3,340	12,563	227	1,655,529	29	91	620	23,147	1,507	2,594	354	955
10		405	29	56	4	71	565	1,726,066	9,933	24,797	855	7,013	116	1,768,780	26	79	592	19,631	1,487	1,487	376	1,006
11		438	27	83	4	104	656	1,493,670	11,875	27,583	3,344	11,184	0	1,547,656	38	82	632	22,681	2,813	1,161	376	994
12		448	25	58	4	91	626	1,458,112	1,418	22,193	1,224	11,655	21,195	1,515,797	27	92	656	22,599	1,606	261	415	1,108
13		441	29	78	5	107	660	1,537,022	572	20,633	13,973	13,074	10,387	1,595,661	26	94	651	25,476	1,657	465	438	1,132
14		452	67	69	3	185	776	1,359,295	4,662	24,146	1,465	14,002	515	1,404,085	34	122	710	25,732	1,997	2,012	462	1,190
15		415	23	59	4	129	630	987,428	12,319	16,709	835	73,316	104	1,090,711	38	99	624	19,743	1,497	1,126	368	980
16		420	28	56	3	120	627	1,442,440	4,295	16,010	2,541	16,058	879	1,482,223	33	121	621	22,713	1,706	360	413	1,023
17		425	35	60	6	127	653	2,278,331	267,956	27,754	6,807	103,610	508	2,684,966	39	102	645	24,547	1,989	13,784	411	1,006
18		389	15	58	7	111	580	1,021,626	325	16,285	13,080	166,476	1	1,217,793	30	77	556	15,493	1,118	130	323	805
19		365	24	60	5	165	619	936,009	667	14,455	2,807	28,890	1	982,829	39	83	564	18,845	1,650	154	360	827
20		365	15	43	6	153	582	1,020,183	19,867	12,444	2,311	7,786	9,971	1,072,562	32	101	532	18,650	1,196	11,092	336	839
21		350	29	43	9	142	573	812,529	1,229	38,995	2,676	11,386	0	866,815	22	86	499	17,813	1,032	835	287	704
22		346	24	58	0	147	575	1,063,956	297	18,937	45	17,019	4,030	1,104,284	23	110	553	21,263	1,926	1,534	329	798
23		295	29	53	7	157	541	906,228	552	24,996	14,356	9,255	978	956,365	23	75	466	17,793	1,242	734	289	669

「統計調査システム火災報告等調査(総務省消防庁)」に基づき愛媛県作成



第6表 市町別火災損害状況(平成23年中)

市町別	区分	出火件数						焼損棟数					焼損面積			死傷者数		り災世帯数				り災人員	損害額(千円)								
		合計	建物	林野	車両	船舶	その他	合計	全焼	半焼	部分焼	ぼや	建物 (床面積) (㎡)	建物 (表面積) (㎡)	林野 (a)	死者	負傷者	合計	全損	半損	小損		合計	建物			林野	車両	船舶	その他	爆発
																								小計	建築物	収容物					
松山市		161	85	7	12	2	55	136	24	6	34	72	2,037	334	83	3	26	95	22	3	70	233	166,656	156,626	93,469	63,157		4,926	3,905	1,199	
今治市		75	44	6	1	2	22	49	23	1	12	13	3,840	6	140	3	7	27	18	2	7	59	236,000	234,521	204,872	29,649		823		603	53
宇和島市		46	23	4	3	2	14	35	14	1	11	9	1,451	76	3	1	7	24	7		17	70	55,719	48,486	43,421	5,065		2,279	2,431	2,523	
八幡浜市		24	9	2	5		8	19	4	3	6	6	780	157	2	3	6	12	5		7	27	59,708	57,264	51,540	5,724		1,091		1,353	
新居浜市		32	20		4		8	39	13	1	8	17	1,304	98		2	5	23	7	3	13	48	65,380	63,211	32,065	31,146		1,969		200	
西条市		48	32		6		10	66	21	8	21	16	2,789	317		6	4	37	12	5	20	92	148,871	147,856	133,726	14,130		287		108	620
大洲市		17	7	1	5		4	11	6		4	1	285	6	2		2	5	1		4	10	10,142	9,051	5,842	3,209	9	637		140	305
伊予市		15	9	1	3		2	15	5		7	3	812	72			2	8	3		5	26	41,550	41,235	27,979	13,256		315			
四国中央市		39	22		5		12	31	9	2	10	10	982	20		1	6	17	3	2	12	35	57,423	44,057	26,230	17,827		11,167		2,199	
西予市		11	5	1		1	4	11	6	2	2	1	956	1		2	2	5	3	1	1	7	18,450	10,345	9,345	1,000	9		8,020	76	
東温市		7	4		1		2	6	4		1	1	206				1	8	3	1	4	14	4,668	4,359	2,399	1,960		294		15	
上島町		5	3	1			1	3	2		1		275		468			3	1		2	4	5,364	5,364	3,954	1,410					
久万高原町		7	4	2	1			9	9				663	51	2		2	4	4			10	15,428	14,944	12,458	2,486	109	375			
松前町		7	4		2		1	5		2	2	1	156	20		1	2	3		1	2	5	11,012	10,922	5,600	5,322		90			
砥部町		8	6	1			1	6	2		3	1	463	36	18		3	6	2		4	7	33,234	32,324	20,736	11,588	218			692	
内子町		9	6		3			9	3	2	3	1	344	4		1	6	2	1	3	12	14,830	14,735	11,331	3,404		93		2		
伊方町		6	1	2			3	1	1				22		6								318	173	168	5				145	
西予市(三瓶町)		1	1					1			1			2									424	424	2	422					
松野町		4	1				3	3	1		2		293	4			1	1			2	4,559	4,559	4,346	213						
鬼北町		6	3		1		2	3			1	2	12	1			1			1	1	854	454	243	211		400				
愛南町		13	6	1	1		5	8	1		6	1	123	37	10		4			4	7	5,775	5,318	5,187	131	207	250				
合計		541	295	29	53	7	157	466	148	28	135	155	17,793	1,242	734	23	75	289	94	19	176	669	956,365	906,228	694,913	211,315	552	24,996	14,356	9,255	978

「平成23年度統計調査システム火災報告等調査(総務省消防庁)」に基づき愛媛県作成

第7表 全火災の総合出火原因別損害状況

区分 出火原因	出火件数	焼損床面積(m <sup>2</sup> )	焼損棟数	り災世帯数	損害額(千円)
放火	49	630	44	22	45,246
こんろ	47	572	50	47	23,738
たばこ	55	2,219	66	46	85,835
たき火	64	272	19	5	15,972
放火の疑い	16	116	8	8	4,048
ストーブ	18	2,678	56	33	126,460
電灯電話等の配線	21	366	21	15	24,329
火入れ	12	24	3	1	123
火あそび	16	340	5	2	13,057
排気管	14				19,104
配線器具	8	215	8	6	12,851
電気機器	18	89	12	5	5,222
取灰	3	37	1		830
灯火	8	1,532	13	12	151,321
マッチ・ライター	8		4	3	235
交通機関内配線	6				1,481
電気装置	6		3		1,467
溶接機・切断機	8	68	3		2,600
焼却炉	3	274	5	1	8,255
煙突・煙道	1	1	1	1	69
炉	1	8	1		50
風呂かまど	3	365	3	3	6,395
ボイラー	2		2	1	38
かまど	1				5
こたつ					
内燃機関	1				10
衝突の火花	1				
その他	74	3,152	47	15	152,510
不明・調査中	77	4,835	91	63	255,114
合計	541	17,793	466	289	956,365

「平成23年度統計調査系システム火災報告等調査(総務省消防庁)」に基づき愛媛県作成

第8表 建物火災の火元建物用途別出火件数

用途別	区分	出火件数
一般住宅		107
併用住宅		12
共同住宅		29
公会堂等		
遊技場等		
飲食店		4
物品販売店舗等		4
旅館・ホテル等		
病院等		4
グループホーム等		
社会福祉施設等		
学校		1
公衆浴場		
神社・寺院等		
工場・作業場		21
駐車場等		1
倉庫		9
事務所等		11
特定複合用途		11
非特定複合用途		6
その他		75
計		295

「平成23年度統計調査システム火災報告等調査(総務省消防庁)」に基づき愛媛県作成

第9表 建物火災の総合出火原因別損害状況

出火原因	区分 出火件数	建物焼損 床面積(m <sup>2</sup> )	建物焼損 表面積(m <sup>2</sup> )	火元建物の焼損棟数					延焼火災 件数	延焼による焼損棟数					り災世帯数			損害額 (千円)	
				合計	全焼	半焼	部分焼	ぼや		合計	全焼	半焼	部分焼	ぼや	合計	全損	半損		小損
たばこ	34	2,219	158	34	8	4	9	13	10	32	8	5	9	10	46	13	8	25	85,403
こんろ	46	572	24	45	5		15	25	4	5		1	3	1	47	4		43	23,685
かまど																			
風呂かまど	3	365	2	3	2		1								3	2		1	6,395
炉	1	8		1			1												50
焼却炉	1	274	20	1	1				1	4	1		1	2	1	1			8,255
ストーブ	18	2,678	288	18	11	1	3	3	10	38	11	1	14	12	33	16	1	16	125,755
こたつ																			
ボイラー	2		7	2			2								1			1	38
煙突・煙道	1	1	8	1			1								1			1	69
排気管																			
電気機器	12	89	11	12	1		4	7							5		1	4	3,638
電気装置	3		2	3			1	2											624
電灯電話等の配線	18	366	125	18	4	1	6	7	3	3			2	1	15	4	1	10	23,710
内燃機関																			
配線器具	7	215	1	7	1		3	3	1	1	1				6	1	1	4	12,850
火あそび	4	340	3	4	2		1	1	1	1	1				2	1		1	13,019
マッチ・ライター	4		2	4			1	3							3			3	27
たき火	9	272	99	9	6		3		2	10	3	1	3	3	5	2		3	14,279
溶接機・切断機	1	68	2	1	1				1	2		1	1						1,477
灯火	8	1,532	26	8	6		1	1	3	5	1		2	2	12	7	1	4	151,258
衝突の火花																			
取灰	1	37		1	1														815
火入れ	2	24	16	2	1		1		1	1			1		1			1	72
放火	27	630	46	27	3	3	7	14	6	17	3	1	4	9	22	4	1	17	43,448
放火の疑い	5	116	12	5	1		3	1	2	3	1			2	8	1		7	3,346
交通機関内配線																			
その他	41	3,152	130	40	15	2	7	16	5	7	4	1	2		15	6	2	7	146,303
不明・調査中	47	4,835	260	47	30	5	11	1	20	44	15	1	12	16	63	32	3	28	241,712
計	295	17,793	1,242	293	99	16	81	97	70	173	49	12	54	58	289	94	19	176	906,228

「平成23年度統計調査系システム火災報告等調査(総務省消防庁)」に基づき愛媛県作成

第10表 火災による死者の状況

(1) 火災による死者の月別発生状況

月 区分	1月	2月	3月	4月	5月	6月	7月	8月	9月	10月	11月	12月	計
死者数	4	2	6	5			1			2		3	23

(2) 火災による死者の年齢別発生状況

年齢 区分	0~5	6~10	11~20	21~30	31~40	41~50	51~60	61~70	71~80	81~	不明	計
死者数 (うち自殺者)						3	4 (3)	7 (1)	3 (1)	6		23 (5)

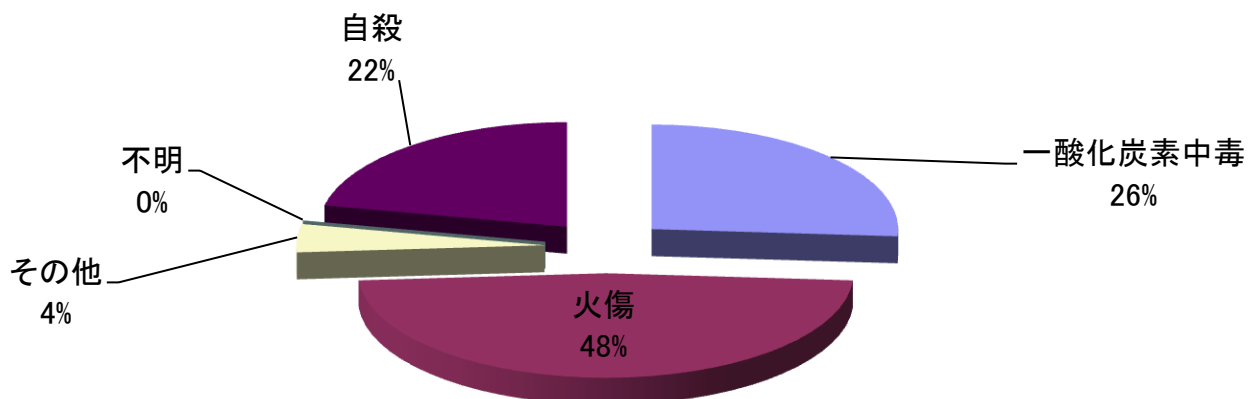
(3) 火災種別ごとの死者数

火災種別 区分	建物火災					計	林野	車両	船舶	その他	合計
	木造	防火構造	準耐火	耐火	その他		火災	火災	火災	火災	
死者数 (うち自殺者)	14	2	1	1 (1)		18 (1)		1 (1)		4 (3)	23 (5)

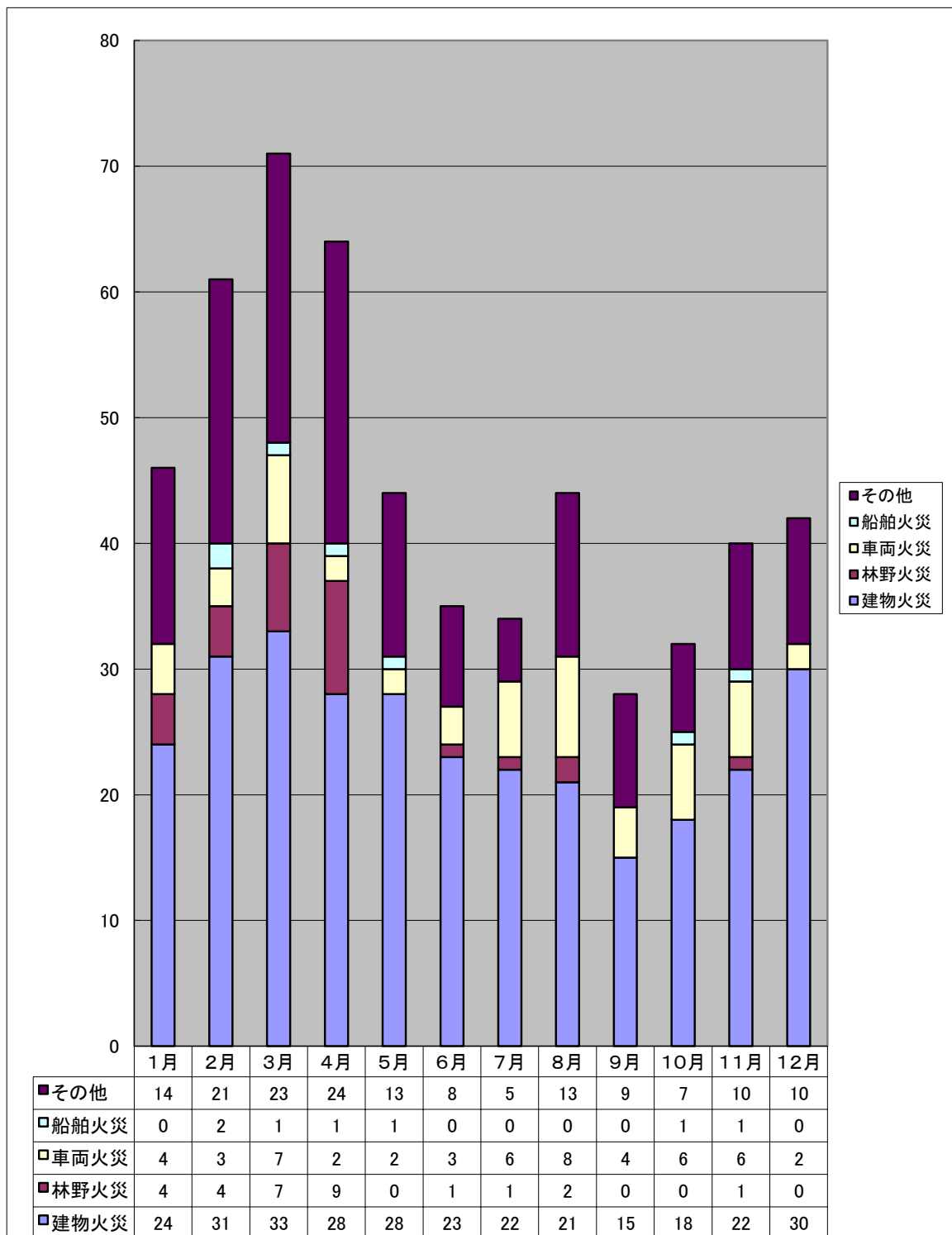
(4) 死因別の火災による死者数

死因 区分	一酸化炭素中毒	火傷	打撲	その他	不明	小計	自殺	合計
死者数	6	11		1		18	5	23

死因別死者数の割合



第1図 平成23年 月別火災発生件数

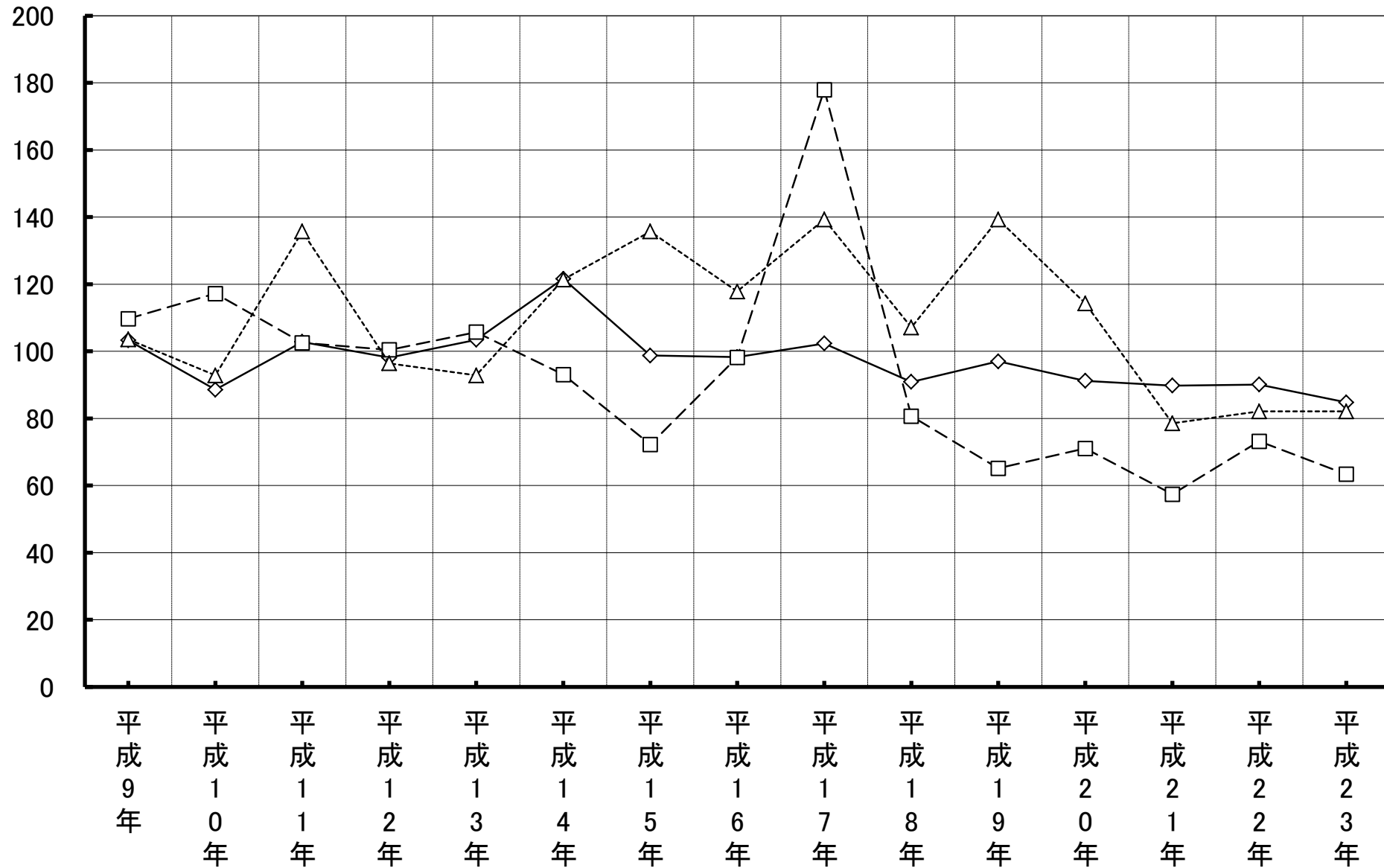


「平成23年度統計調査系システム火災報告等調査(総務省消防庁)」に基づき愛媛県作成

## 第2図 最近15年間の火災の傾向

(昭和62年を100とする)

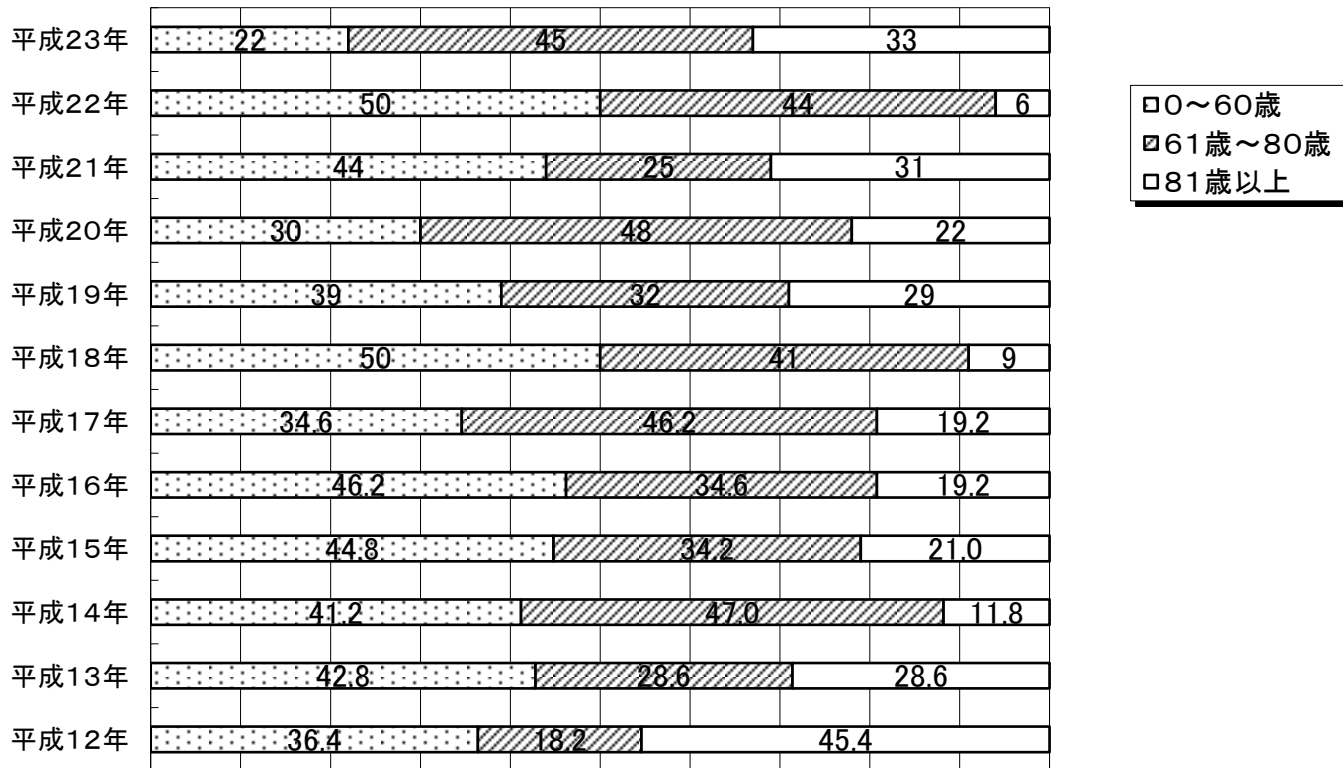
—◇— 総出火件数    -□- 火災損害額    ---△--- 死者数



「統計調査系システム火災報告等調査(総務省消防庁)」に基づき愛媛県作成

第3図 自殺者を除く死者の年齢別構成図

(%)



「統計調査系システム火災報告等調査(総務省消防庁)」に基づき愛媛県作成



### 3 救急統計

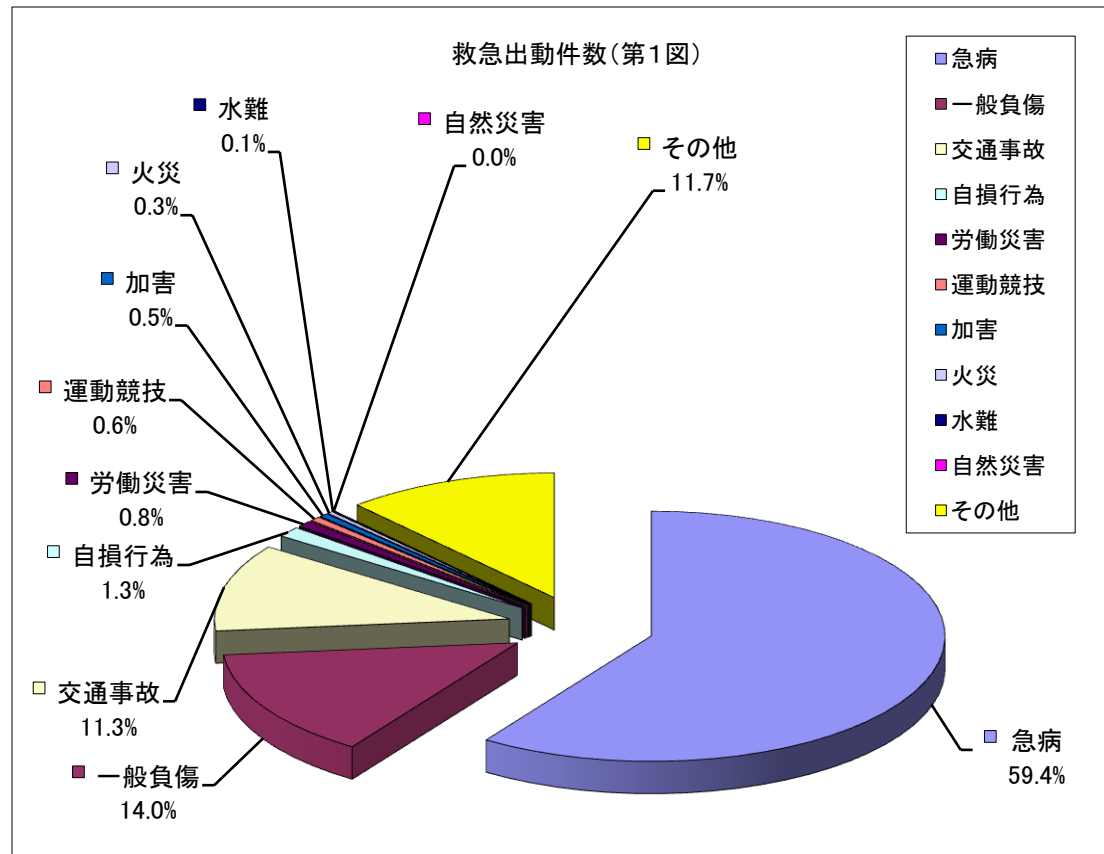
# 救急活動状況

平成23年中の救急出動件数は、62,994件で前年に比べ2,358件(3.9%)の増加となっており、その主なものは、急病37,443件(59.4%)、一般負傷8,831件(14.0%)、交通事故7,123件(11.3%)となっており、この3つの種別で全体の84.7%を占めている。(第1図)

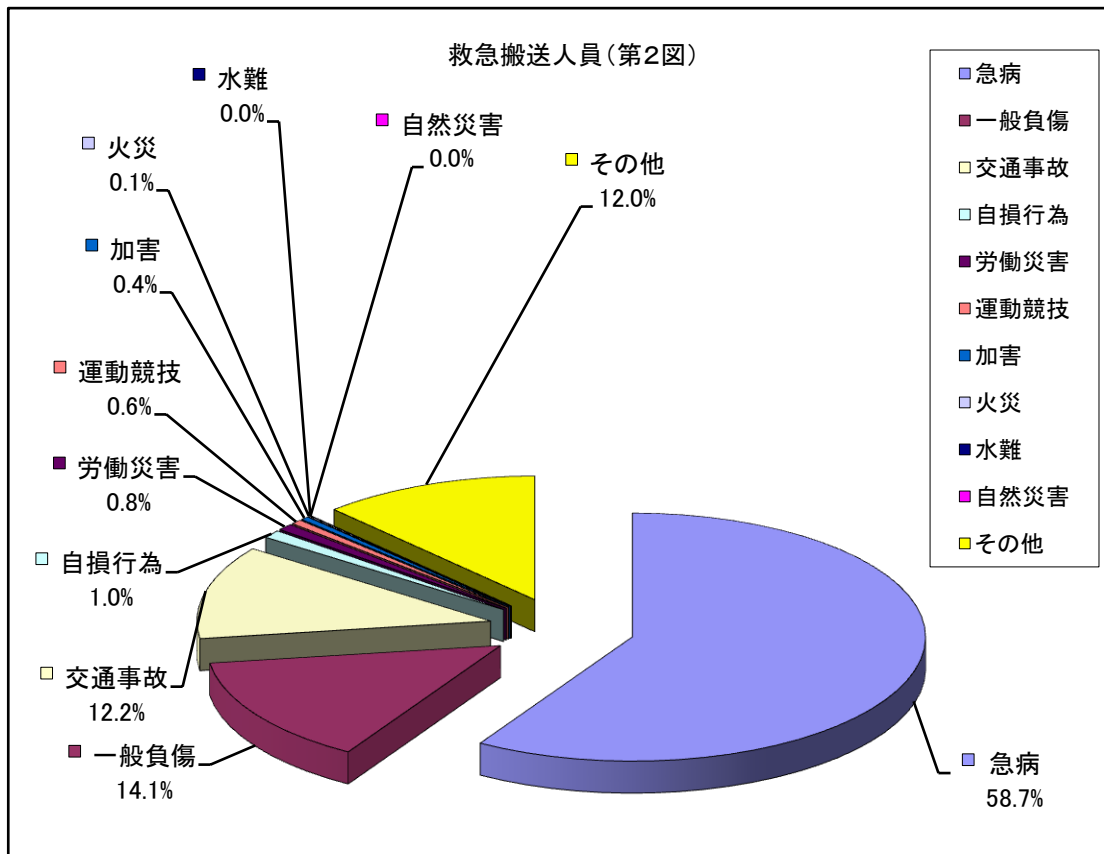
なお、搬送人員は、急病が34,913人(58.7%)、一般負傷が8,373人(14.1%)、交通事故が7,261人(12.2%)となっており、全体の85.0%を占めている。(第2図)

救急活動状況 (平成23年中)

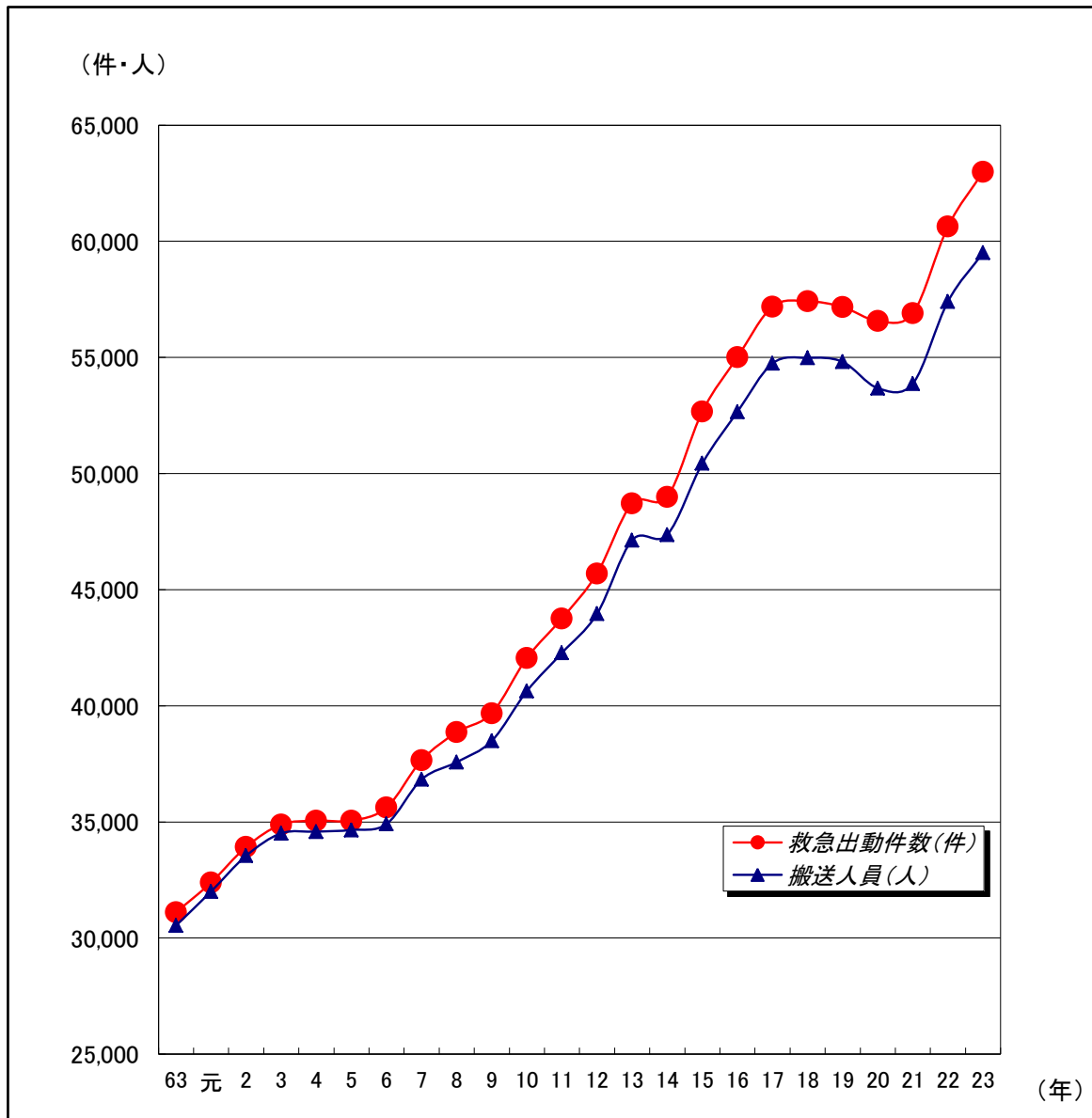
事故種別	出動件数
急病	37,443
一般負傷	8,831
交通事故	7,123
自損行為	837
労働災害	500
運動競技	363
加害	297
火災	194
水難	60
自然災害	2
その他	7,344
県計	62,994



事故種別	搬送人員
急病	34,913
一般負傷	8,373
交通事故	7,261
自損行為	608
労働災害	498
運動競技	360
加害	264
火災	64
水難	27
自然災害	1
その他	7,139
県計	59,508



## 救急出動件数及び搬送人員の推移



年	救急出動件数(件)	搬送人員(人)	年	救急出動件数(件)	搬送人員(人)
63	31,109	30,539	14	48,996	47,368
元	32,391	32,006	15	52,673	50,438
2	33,927	33,547	16	55,009	52,656
3	34,890	34,512	17	57,191	54,746
4	35,056	34,582	18	57,416	54,982
5	35,059	34,654	19	57,171	54,811
6	35,620	34,912	20	56,572	53,677
7	37,663	36,832	21	56,900	53,877
8	38,863	37,577	22	60,636	57,412
9	39,684	38,493	23	62,994	59,508
10	42,062	40,637			
11	43,765	42,281			
12	45,699	43,965			
13	48,719	47,136			

「救急事故等報告要領に基づく年報報告(総務省消防庁)」に基づき愛媛県作成

# 事故種別救急出動件数及び搬送人員状況

(平成23年中)

区分	事故種別救急出動件数(件)																事故種別搬送人員(人)												区分						
	計	火災	自然災害	水難	交通	労働災害	運動競技	一般負傷	加害	自損行為	急病	その他					計	火災	自然災害	水難	交通	労働災害	運動競技	一般負傷	加害	自損行為	急病	その他							
												小計	転院搬送	医師搬送	資機材	等搬送														その他					
消防本部																																			消防本部
県計	62,994	194	2	60	7,123	500	363	8,831	297	837	37,443	7,344	7,027	7	310	59,508	64	1	27	7,261	498	360	8,373	264	608	34,913	7,139	県計							
松山市	22,221	120		14	2,926	129	135	2,887	142	359	13,392	2,117	2,032	1	84	20,522	22		7	2,800	128	134	2,717	121	277	12,260	2,056	松山市							
今治市	7,735	9		11	881	77	42	985	36	85	4,242	1,367	1,263		104	7,665	6		6	960	78	42	956	33	64	4,172	1,348	今治市							
新居浜市	5,136	5			701	45	12	772	22	67	3,062	450	406		44	4,811	3			684	47	12	730	24	42	2,863	406	新居浜市							
西条市	4,641	6	1	5	541	37	32	706	18	59	2,617	619	592		27	4,483	3	1	2	605	37	33	689	19	43	2,457	594	西条市							
四国中央市	3,526	23		5	470	41	20	511	19	47	2,038	352	345	5	2	3,301	6		4	484	39	20	482	17	28	1,876	345	四国中央市							
西予市	1,893	1		1	107	13	5	294	3	11	1,132	326	322		4	1,803	1			114	13	5	276	2	8	1,063	321	西予市							
東温市	1,299				178	15	5	197	6	10	768	120	113	1	6	1,268				204	15	5	188	4	6	732	114	東温市							
上島町	510			1	18	5	3	88		2	362	31	26		5	485			1	17	6	3	83		2	342	31	上島町							
久万高原町	625			1	27	6	8	96	1	4	278	204	202		2	602				30	6	8	89	1	3	261	204	久万高原町							
愛南町	1,100			2	67	6	10	141	1	7	698	168	168			1,041				67	5	10	132	1	3	656	167	愛南町							
消防本部設置市町計	48,686	164	1	40	5,916	374	272	6,677	248	651	28,589	5,754	5,469	7	278	45,981	41	1	20	5,965	374	272	6,342	222	476	26,682	5,586	消防本部設置市町計							
八幡浜地区施設事務組合	2,510	8		7	152	22	16	415	13	35	1,519	323	320		3	2,297	7			162	22	16	378	11	23	1,366	312	八幡浜地区施設事務組合							
伊予消防等事務組合	3,899	8		2	451	44	43	595	14	50	2,324	368	346		22	3,739	8			483	43	41	558	11	40	2,204	351	伊予消防等事務組合							
宇和島地区広域事務組合	4,881	11		10	361	38	15	688	15	63	3,228	452	447		5	4,618	6		6	387	37	15	654	14	45	3,009	445	宇和島地区広域事務組合							
大洲地区広域消防事務組合	3,018	3	1	1	243	22	17	456	7	38	1,783	447	445		2	2,873	2		1	264	22	16	441	6	24	1,652	445	大洲地区広域消防事務組合							
消防一部計	14,308	30	1	20	1,207	126	91	2,154	49	186	8,854	1,590	1,558		32	13,527	23		7	1,296	124	88	2,031	42	132	8,231	1,553	消防一部計							

「平成23年度救急事故等報告要領に基づく年報報告(総務省消防庁)」に基づき愛媛県作成

転送回数別搬送人員状況

(平成23年中)

転送回数 事故種別 消防本部	転送回数別搬送人員(人)																			転送回数 事故種別 消防本部	
	0回(転送なし)					1～3回					4回以上					合計					
	急病	交通	一般負傷	その他	計	急病	交通	一般負傷	その他	計	急病	交通	一般負傷	その他	計	急病	交通	一般負傷	その他		計
県計	34,759	7,238	8,324	8,944	59,265	154	23	49	17	243						34,913	7,261	8,373	8,961	59,508	県計
松山市	12,221	2,797	2,707	2,743	20,468	39	3	10	2	54						12,260	2,800	2,717	2,745	20,522	松山市
今治市	4,172	960	956	1,577	7,665											4,172	960	956	1,577	7,665	今治市
新居浜市	2,852	682	725	532	4,791	11	2	5	2	20						2,863	684	730	534	4,811	新居浜市
西条市	2,443	603	688	729	4,463	14	2	1	3	20						2,457	605	689	732	4,483	西条市
四国中央市	1,856	480	474	455	3,265	20	4	8	4	36						1,876	484	482	459	3,301	四国中央市
西予市	1,049	108	267	348	1,772	14	6	9	2	31						1,063	114	276	350	1,803	西予市
東温市	730	204	187	144	1,265	2		1		3						732	204	188	144	1,268	東温市
上島町	336	17	82	43	478	6		1		7						342	17	83	43	485	上島町
久万高原町	259	30	87	222	598	2		2		4						261	30	89	222	602	久万高原町
愛南町	655	67	132	184	1,038	1			2	3						656	67	132	186	1,041	愛南町
消防本部設置市町計	26,573	5,948	6,305	6,977	45,803	109	17	37	15	178						26,682	5,965	6,342	6,992	45,981	消防本部設置市町計
八幡浜地区施設事務組合	1,341	158	370	390	2,259	25	4	8	1	38						1,366	162	378	391	2,297	八幡浜地区施設事務組合
伊予消防等事務組合	2,195	482	557	494	3,728	9	1	1		11						2,204	483	558	494	3,739	伊予消防等事務組合
宇和島地区広域事務組合	2,998	386	652	567	4,603	11	1	2	1	15						3,009	387	654	568	4,618	宇和島地区広域事務組合
大洲地区広域消防事務組合	1,652	264	440	516	2,872			1		1						1,652	264	441	516	2,873	大洲地区広域消防事務組合
消防一部事務組合計	8,186	1,290	2,019	1,967	13,462	45	6	12	2	65						8,231	1,296	2,031	1,969	13,527	消防一部事務組合計

「平成23年度救急事故等報告要領に基づく年報報告(総務省消防庁)」に基づき愛媛県作成

# 事故種別毎の曜日・時刻別搬送人員状況

(平成23年中)

区分		事故種別搬送人員(人)											
		計	火災	自然災害	水難	交通	労働災害	運動競技	一般負傷	加害	自損行為	急病	その他
曜日別 内訳	月	8,838	5	1	1	1,095	72	24	1,162	35	80	5,131	1,232
	火	8,417	8		2	1,009	89	27	1,151	34	86	4,873	1,138
	水	8,132	10		1	1,005	77	41	1,075	31	90	4,789	1,013
	木	8,138	11		3	1,080	73	25	1,049	27	87	4,682	1,101
	金	8,569	13		4	1,043	89	26	1,181	41	86	4,916	1,170
	土	8,815	5		6	1,101	68	81	1,320	33	89	5,239	873
	日	8,599	12		10	928	30	136	1,435	63	90	5,283	612
計		59,508	64	1	27	7,261	498	360	8,373	264	608	34,913	7,139
時刻別 内訳	0~2	2,732	5		1	165	7	1	310	40	44	1,994	165
	2~4	2,118	6			113	5		218	24	31	1,606	115
	4~6	2,040			3	121	7		217	27	27	1,562	76
	6~8	3,935	1		8	633	17		511	6	44	2,562	153
	8~10	7,159	12		1	910	87	28	1,079	14	49	3,836	1,143
	10~12	7,289	1		3	899	107	91	1,026	11	46	3,557	1,548
	12~14	6,522	8		5	869	65	73	872	18	54	3,361	1,197
	14~16	5,959	8	1	3	856	89	57	969	10	49	3,010	907
	16~18	6,323	7			1,063	60	43	1,038	9	53	3,270	780
	18~20	6,275	4		1	914	35	26	895	28	75	3,815	482
	20~22	5,241	4		2	431	11	41	747	33	63	3,582	327
22~24	3,915	8			287	8		491	44	73	2,758	246	

「平成23年度救急事故等報告要領に基づく年報報告(総務省消防庁)」に基づき愛媛県作成

# 事故種別毎の傷病程度別搬送人員状況

(平成23年中)

傷病程度	事故種別搬送人員(人)											
	計	火災	自然災害	水難	交通	労働災害	運動競技	一般負傷	加害	自損行為	急病	その他
死亡	1,396 (2.3%)	1		15	65	12		123	1	80	1,050	49
重症	9,414 (15.8%)	20		4	532	113	20	1,383	8	77	4,345	2,912
中等症	18,538 (31.2%)	15		4	1,078	166	64	2,076	29	149	11,277	3,680
軽傷	30,142 (50.7%)	28	1	4	5,583	206	276	4,790	226	302	18,231	495
その他	18 (0%)				3	1		1			10	3
計	59,508	64	1	27	7,261	498	360	8,373	264	608	34,913	7,139

「平成23年度救急事故等報告要領に基づく年報報告(総務省消防庁)」に基づき愛媛県作成

# 收容所要時間別搬送人員状況

(平成23年中)

区分	救急出動から医療機関等への收容所要時間別搬送人員(人)						
	10分未満	10～20	20～30	30～60	60～120	120分以上	合計
消防本部							
県計	105	7,539	23,700	24,606	3,441	117	59,508
松山市	17	2,960	10,296	6,837	407	5	20,522
今治市	10	1,685	3,389	2,300	280	1	7,665
新居浜市	2	528	2,141	1,975	158	7	4,811
西条市	6	367	1,383	2,524	199	4	4,483
四国中央市	2	170	1,172	1,761	189	7	3,301
西予市	57	408	341	724	259	14	1,803
東温市		51	271	891	49	6	1,268
上島町			13	263	201	8	485
久万高原町	3	70	79	271	171	8	602
愛南町		251	284	364	129	13	1,041
消防本部設置市町計	97	6,490	19,369	17,910	2,042	73	45,981
八幡浜地区施設事務組合		127	640	1,079	432	19	2,297
伊予消防等事務組合		132	1,162	2,298	146	1	3,739
宇和島地区広域事務組合	5	506	1,694	2,096	296	21	4,618
大洲地区広域消防事務組合	3	284	835	1,223	525	3	2,873
消防一部計	8	1,049	4,331	6,696	1,399	44	13,527

「平成23年度救急事故等報告要領に基づく年報報告(総務省消防庁)」に基づき愛媛県作成



## 救急隊員の資格取得状況

(平成24年4月1日現在)

消防本部名	合計	救急Ⅰ課程 修了者	救急Ⅱ課程 修了者	救急標準課程 修了者	救急救命士 有資格者
松山市	176	6	20	94	56
今治市	129	3	41	49	36
新居浜市	56	3	9	26	18
西条市	78		21	30	27
四国中央市	87	10	13	46	18
西予市	55		17	22	16
東温市	29		8	13	8
上島町	21		5	9	7
久万高原町	32		5	14	13
愛南町	25		4	12	9
消防本部設置市町計	688	22	143	315	208
八幡浜地区施設事務組合	80		18	42	20
伊予消防等事務組合	115		31	64	20
宇和島地区広域事務組合	98	2	28	45	23
大洲地区広域消防事務組合	77	2	25	23	27
消防一部事務組合計	370	4	102	174	90
県計	1,058	26	245	489	298

「平成23年度救急事故等報告要領に基づく年報報告(総務省消防庁)」に基づき愛媛県作成

## 4 危険物規制及び

### 防火対象物等の状況

## 危険物取扱者免状交付状況

(平成24年3月31日現在)

種 別		免 状 交 付 数						累 計
		18年度まで	19年度	20年度	21年度	22年度	23年度	
甲 種		3,024	126	109	157	148	169	3,733
乙 種	第 1 類	4,658	242	206	237	251	348	5,942
	第 2 類	3,394	255	195	230	195	296	4,565
	第 3 類	3,236	119	156	151	166	220	4,048
	第 4 類	53,784	1,671	1,300	1,347	1,458	1,271	60,831
	第 5 類	3,010	165	199	225	176	309	4,084
	第 6 類	7,123	220	235	272	254	343	8,447
	小 計	75,205	2,672	2,291	2,462	2,500	2,787	87,917
丙 種		24,197	186	205	235	251	318	25,392
合 計		102,426	2,984	2,605	2,854	2,899	3,274	117,042

愛媛県調べ

## 消防設備士免状交付状況

(平成24年3月31日現在)

種 別								累 計
		18年度まで	19 年 度	20 年 度	21 年 度	22 年 度	23 年 度	
甲 種	特 類	5		3		2	1	11
	第 1 類	1,509	20	16	34	29	29	1,637
	第 2 類	449	10	1	10	5	10	485
	第 3 類	308	3	3	3	3	5	325
	第 4 類	2,866	44	26	48	50	56	3,090
	第 5 類	324	5	7	3	4	4	347
	小 計	5,461	82	56	98	93	105	5,895
乙 種	第 1 類	291	7	2	6	4	3	313
	第 2 類	107	7		6		1	121
	第 3 類	78		2	5		1	86
	第 4 類	405	15	29	18	24	7	498
	第 5 類	154	1	2	4	7	4	172
	第 6 類	1,860	37	46	42	64	41	2,090
	第 7 類	1,691	13	18	16	7	17	1,762
	小 計	4,586	80	99	97	106	74	5,042
合 計		10,047	162	155	195	199	179	10,937

愛媛県調べ

## 危険物取扱者法定講習実施状況

(平成23年末)

講習日	会場名	講習種別	受講者数
9月26日	八幡浜	給油取扱所	51
9月26日	八幡浜	その他施設	39
10月3日	大洲	給油取扱所	71
10月6日	今治	給油取扱所	72
10月6日	今治	その他施設	56
10月7日	今治	コンビナート	118
10月12日	松山	コンビナート	199
10月12日	松山	給油取扱所	128
10月13日	松山	その他施設	168
10月13日	松山	給油取扱所	101
10月18日	宇和島	給油取扱所	111
10月18日	宇和島	その他施設	43
10月25日	四国中央	給油取扱所	48
10月25日	四国中央	その他施設	91
11月2日	四国中央	その他施設	77
11月2日	四国中央	その他施設	81
11月14日	新居浜	コンビナート	128
11月14日	新居浜	給油取扱所	82
11月16日	新居浜	コンビナート	126
11月16日	新居浜	その他施設	119
11月18日	新居浜	コンビナート	129
11月18日	新居浜	コンビナート	127
11月25日	西条	給油取扱所	64
11月25日	西条	その他施設	116
合 計			2,345

# 危険物規制対象数(完成検査済証交付施設)

(平成24年3月31日現在)

消防本部名	施設名 製造所	貯 蔵 所									取 扱 所					合計	
		小計	屋内	屋外 タンク	屋内 タンク	地下 タンク	簡易 タンク	移動 タンク	屋外	小計	給油	第一 種 販売	第二 種 販売	移送	一般		
松	山 市	18	1,004	105	307	43	250	24	256	19	383	246	4	1	5	127	1,405
今	治 市	6	572	84	182	42	113	19	126	6	257	154	4	6	11	82	835
新	居 浜 市	44	887	144	498	8	64	1	138	34	280	84	1	1	19	175	1,211
西	条 市		366	109	77	26	104	15	27	8	201	86			2	113	567
四	国 中 央 市	1	389	68	94	55	124	2	41	5	223	97		2	1	123	613
西	予 市		121	12	14	5	45	13	28	4	76	54				22	197
東	温 市		70	16	8	4	27	3	10	2	59	43				16	129
上	島 町		29	1	10	6	9		2	1	10	10					39
久	万 高 原 町		45	5	5	1	18	2	10	4	30	23				7	75
愛	南 町		58	2	11	3	24	1	16	1	53	37				16	111
	八幡浜地区施設事務組合		131	17	16	6	48	13	29	2	102	68	2	2		30	233
	伊予消防等事務組合	1	299	30	77	11	80	1	97	3	131	69				62	431
	宇和島地区広域事務組合		228	34	29	8	68	12	70	7	188	135	3			50	416
	大洲地区広域消防事務組合		174	23	28	4	70	14	33	2	116	88	2	1	1	24	290
	合 計	70	4,373	650	1,356	222	1,044	120	883	98	2,109	1,194	16	13	39	847	6,552

「平成23年度危険物規制事務調査(総務省消防庁)」に基づき愛媛県作成

危険物規制対象数の推移

施設名 年度	製造所	貯 蔵 所							取 扱 所					合 計
		屋 内	屋 外 タンク	屋 内 タンク	地 下 タンク	簡 易 タンク	移 動 タンク	屋 外	給 油	第一種 販売	第二種 販売	移 送	一 般	
平成5年度末	63	716	1,549	287	1,137	184	784	188	1,492	19	19	41	926	7,405
平成6年度末	62	711	1,561	282	1,148	184	822	173	1,514	18	19	41	919	7,454
平成7年度末	62	721	1,567	282	1,175	183	855	166	1,523	19	19	41	923	7,536
平成8年度末	61	703	1,576	273	1,167	175	871	158	1,519	19	19	28	901	7,470
平成9年度末	60	712	1,578	267	1,186	171	876	147	1,498	19	19	28	911	7,472
平成10年度末	62	704	1,538	267	1,197	175	879	118	1,485	19	19	28	914	7,405
平成11年度末	61	697	1,531	264	1,206	174	899	124	1,471	19	18	28	930	7,422
平成12年度末	60	683	1,518	261	1,220	173	928	126	1,439	19	18	28	927	7,400
平成13年度末	60	677	1,500	260	1,237	173	927	122	1,432	20	17	28	933	7,386
平成14年度末	59	664	1,470	264	1,248	160	917	102	1,409	18	16	26	896	7,249
平成15年度末	59	659	1,466	263	1,243	152	916	102	1,399	18	16	26	895	7,214
平成16年度末	59	652	1,470	258	1,235	156	924	102	1,382	18	15	26	893	7,190
平成17年度末	62	655	1,471	261	1,228	153	949	104	1,356	18	15	39	902	7,213
平成18年度末	64	654	1,457	256	1,199	150	950	105	1,322	15	15	39	889	7,115
平成19年度末	64	650	1,438	252	1,176	136	944	98	1,296	15	14	39	892	7,014
平成20年度末	66	645	1,415	242	1,146	129	920	95	1,272	14	14	39	891	6,888
平成21年度末	69	642	1,414	234	1,119	126	917	100	1,248	15	14	39	874	6,811
平成22年度末	73	644	1,400	224	1,083	125	889	99	1,218	15	13	39	867	6,689
平成23年度末	70	650	1,356	222	1,044	120	883	98	1,194	16	13	39	847	6,552

「危険物規制事務調査(総務省消防庁)」に基づき愛媛県作成

防火対象物数

(平成24年3月31日現在)

施設名	(1)		(2)				(3)		(4)	(5)		(6)				(7)	(8)	(9)		(10)	(11)	(12)		(13)		(14)	(15)	(16)		(16の2)	(16の3)	(17)	(18)	(19)	(20)	計
	イ	ロ	イ	ロ	ハ	ニ	イ	ロ		イ	ロ	イ	ロ	ハ	ニ			イ	ロ			イ	ロ	イ	ロ			イ	ロ							
消防本部名	劇場等	公会堂等	キャバレー等	遊技場等	性風俗店等	カラオケボックス等	料理店等	飲食店	百貨店等	旅館等	共同住宅等	病院等	老人短期入所施設等	老人デイサービスセンター等	幼稚園等	学校	図書館等	特性浴場	一般浴場	停車場	神社・寺院等	工場等	スタジオ	駐車場等	航空機格納庫	倉庫	事務所等	特定複合用途	一般複合用途	地下街	地下道等	文化財	アーケード	市町村指定山林	舟車	
松山市	10	326	3	44	6	6	7	350	575	179	4,981	371	142	214	91	553	10	9	30	4	77	1,038	4	193		1,022	1,227	1,213	1,120	1		45	8			13,859
今治市	9	140	3	14		2	1	123	259	93	1,232	105	51	98	33	229	27	2	11	4	85	1,241		102		886	874	583	437			6	4			6,654
新居浜市	3	47	2	12		4	1	55	158	27	788	81	51	86	19	148	6		2	3	33	602		31		393	516	159	77			1	2			3,307
西条市	7	82		13		1		79	181	68	634	77	39	71	19	146	11		8	4	38	591		35		350	305	220	106			4	3			3,092
四国中央市	5	134		15		4	3	77	175	30	608	59	31	55	15	77	9		1	3	62	904		37		797	281	161	183			9	3			3,738
西子市	5	45		5		2	3	17	44	36	65	23	33	28	18	82	10	1		1	7	124	1	5		81	101	74	24			5				840
東温市	1	38		1				23	53	6	253	38	18	22	26	55	3		2		14	151		5		84	128	66	36			1				1,024
上島市		5						2	6	9	38	3	1	10		26			2	1	3	18		1		5	28	10	7			5				180
久万高原町	1	38		1				7	10	23	43	6	13		6	33	7		1		7	52		6		44	109	53	16			5				481
愛南町	1	49		2				10	31	18	124	14	13	21	1	57	3		2	1	30	77		10		96	171	145	34							910
八幡浜地区施設事務組合		111		3		1		31	56	41	294	46	18	48	4	111	2		1		25	234		44		246	258	175	157			5	2			1,913
伊予消防等事務組合	4	40		9		1	4	60	123	12	412	55	23	55	16	100	3	1	9		17	562		28		393	333	110	74							2,444
宇和島地区広域事務組合	8	73	2	14		2	5	71	126	46	376	84	44	94	12	189	11		5	1	32	264		24		228	250	232	93			4	4			2,294
大洲地区広域消防事務組合	3	110		8			12	45	104	48	316	53	32	40	9	169	10		4	1	64	418		42		272	392	347	192			28				2,719
県計	57	1,238	10	141	6	23	36	950	1,901	636	10,164	1,015	509	842	269	1,975	112	13	78	23	494	6,276	5	563	0	4,897	4,973	3,548	2,556	1	0	118	26	0	0	43,455

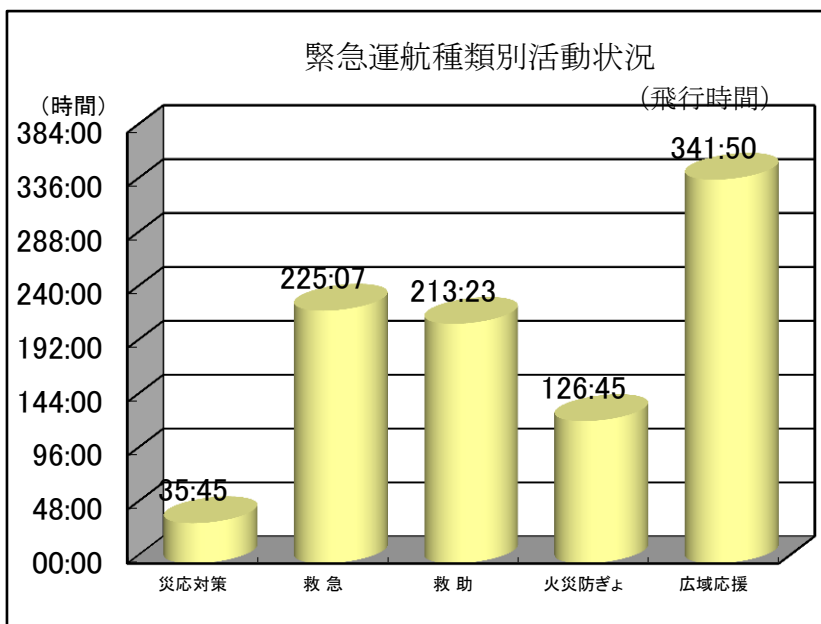
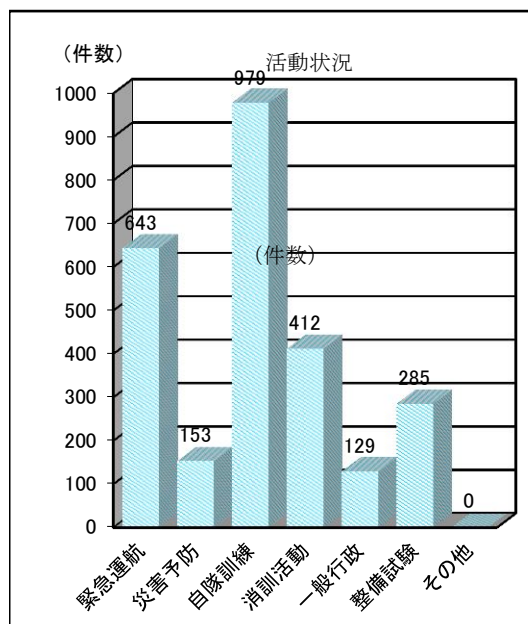
※(16の2)項、(18)項、(19)項以外は棟単位とし、かつ(17)項、(18)項以外は延べ面積150㎡以上のものとする。  
「平成23年度防火対象物実態等調査(総務省消防庁)」に基づき愛媛県作成



## 5 防災航空事務所

# 1 消防防災ヘリコプター「えひめ21」年間活動状況

区 分	月別	H8からH18まで		H19年	H20年	H21年	H22年	H23年	合計	総計
		件数	時間	件数	時間	件数	時間	件数	時間	件数
緊急	災害応急対策活動	件数	20	1		1	2	2	26件	643件 942時間50分
		時間	30:55	01:20		01:15	00:50	01:25	35:45	
急	救急活動	件数	134	9	20	29	44	28	264件	
		時間	149:03	02:55	11:15	19:40	23:21	18:53	225:07	
運	救助活動	件数	90	8	16	21	17	20	172件	
		時間	136:37	06:00	20:40	19:05	13:29	17:32	213:23	
航	火災防衛活動	件数	24		7	7	2	4	44件	
		時間	77:25		30:20	09:30	03:40	05:50	126:45	
航	広域航空消防防災応援活動	件数	96	5	3	10	11	12	137件	
		時間	254:55	07:50	04:50	14:55	22:20	37:00	341:50	
航	小計	件数	364	23	46	68	76	66	643件	
		時間	648:55	18:05	67:05	64:25	63:40	80:40	942:50	
災害予防	広報調査	件数	20						20件	153件 271時間15分
		時間	40:45						40:45	
消防防災訓練活動	乗組員訓練	件数	108	4	11	7	3		133件	
		時間	186:50	05:25	18:00	15:25	04:50		230:30	
消防防災訓練活動	県関係防災訓練	件数	654	54	66	75	62	68	979件	1391件 2201時間15分
		時間	1020:25	73:00	108:45	115:00	109:30	122:15	1548:55	
消防防災訓練活動	市町村消防防災訓練	件数	31	3	1	4	2	1	42件	
		時間	56:35	03:35	00:40	04:05	02:25	00:35	67:55	
消防防災訓練活動	広域協定等に伴う訓練	件数	234	22	21	24	23	22	346件	
		時間	359:30	38:20	34:25	41:35	31:15	30:10	535:15	
一般行政活動	一般行政活動	件数	13	3	4	1	1	2	24件	
		時間	28:20	08:20	04:20	02:55	02:30	02:45	49:10	
整備・試験	整備・試験	件数	108	3	5	4	5	4	129件	129件
		時間	173:15	05:15	07:20	06:55	08:25	07:10	208:20	208時間20分
その他	その他	件数	142	20	37	42	14	30	285件	285件
		時間	233:30	16:35	22:15	28:45	15:15	16:00	332:20	332時間20分
合計	合計	件数							0件	0件
		時間							00:00	0時間00分
運航休止	運航休止	件数	1674	132	191	225	186	193	2601件	2601件
		時間	2797:45	168:35	262:50	279:05	237:50	259:35	4005:40	4005時間40分
運航休止	運航休止	日数								0日



## 2 消防防災ヘリコプター「えひめ21」 月間活動状況

平成23年

区 分	月別	1 2 3 4 5 6 7 8 9 10 11 12												合計	総 計			
		1	2	3	4	5	6	7	8	9	10	11	12					
緊急運航	災害応急対策活動	件数												2			2件	66件 80時間40分
		時間												01:25			01:25	
	救急活動	件数	3	1	1	2		1	4	3	5	4	1	3			28件	
		時間	02:18	00:40	00:38	00:56		00:17	03:14	02:40	01:25	02:46	00:11	03:48			18:53	
	救助活動	件数	1	2	1	4		1	4	1	1	3	1	1			20件	
		時間	01:32	02:15	00:37	04:44		00:53	03:16	00:40	00:40	02:14	00:14	00:27			17:32	
火災防衛活動	件数	1			3											4件	4件 05:50	
	時間	00:45			05:05													
広域応援活動	件数	2		4	5		1									12件	12件 37:00	
	時間	06:50		15:10	13:10		01:50											
災害予防	広報	件数														0件	0件 0時間00分	
	調査	件数														0件		
消防防災訓練	乗組員訓練	件数	7	7	4	5	8	7	7	10	3	8	1	1		68件	93件 155時間45分	
		時間	13:20	12:55	07:05	08:50	15:35	14:35	10:20	19:00	02:50	14:10	00:50	02:45		122:15		
	県関係防災訓練	件数									1					1件		
		時間									00:35					00:35		
	市町村消防防災訓練	件数	1	2			2	1	2	2	7	3	2			22件		
	時間	01:00	02:05			04:15	01:25	02:25	01:00	11:20	03:55	02:45			30:10			
広域協定等に伴う訓練	件数										2				2件	2件 02:45		
	時間										02:45							
一般行政活動	件数					1		1	1	1					4件	4件 7時間10分		
	時間					01:50		02:05	01:25	01:50					07:10			
整備・試験	件数		2	5	1	1	1		1		1		18		30件	30件 16時間00分		
	時間		02:10	03:45	00:15	00:15	00:20		00:15		00:15		08:45		16:00			
その他	件数														0件	0件 0時間00分		
	時間														00:00			
合計	件数	15	14	15	20	12	12	18	18	20	21	5	23		193件	193件 259時間35分		
	時間	25:45	20:05	27:15	33:00	21:55	19:20	21:20	25:00	20:05	26:05	04:00	15:45		259:35			
運航休止	日数	0	3.5	15.5	4.5	1	3.5	0	3	0	3	24	22		80	80日		

