

# 平成 29 年 度 指 定 管 理 者 運 営 状 況 検 証 シ ー ト

県所管課	保健福祉部生きがい推進局子育て支援課
------	--------------------

平成30年3月31日現在


## 1. 施設名等

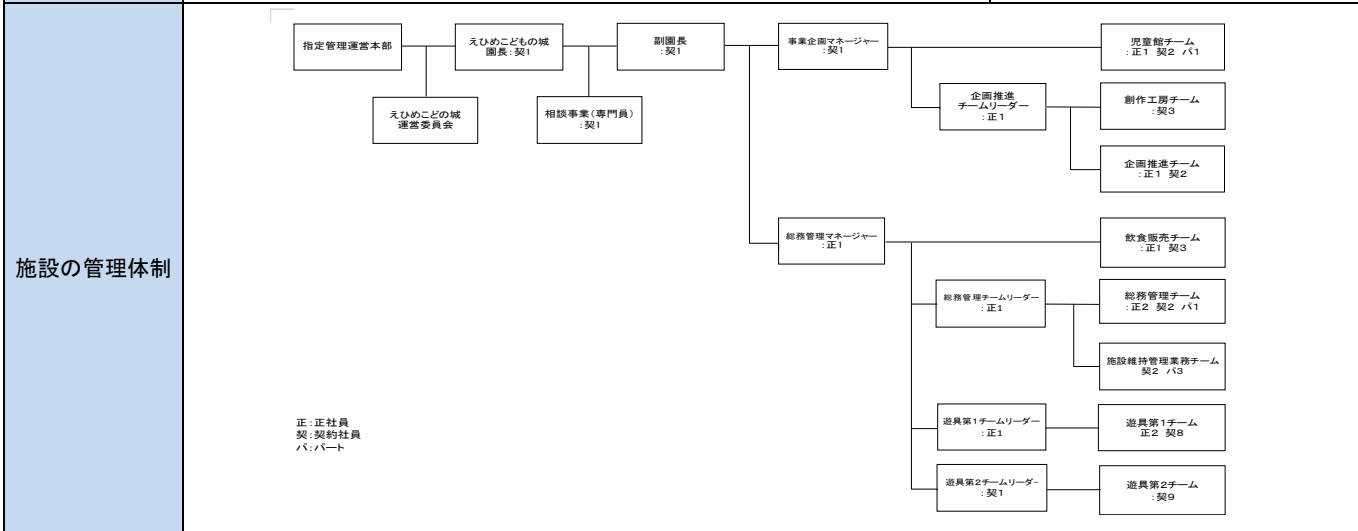
施設名 (設置年月日)	えひめこどもの城 (平成10年10月24日)	所在地 電話 HP	愛媛県松山市西野町乙108番地1 089-963-3300 http://www.i-kodomo.jp/
----------------	---------------------------	-----------------	---

## 2. 指定管理者

指定管理者名	伊予鉄総合企画株式会社	指定期間	平成26年4月1日 ~ 平成31年3月31日 (5年間)
--------	-------------	------	---------------------------------

## 3. 施設の概要と指定管理者が行う業務等

設置目的	子どもたちが豊かな自然環境の中で、仲間同士や家族等とのふれあいを通じて、遊び体験をはじめ、自然体験、社会・文化体験等さまざまな体験活動を行うことにより、創造性や自主性、社会性、豊かな感性等を育むことができるとともに、県下の児童館等児童関連施設のセンター機能や指導者の養成等を行う研究・養成機能を持つ総合的な拠点施設として設置	施設の外観
施設内容	<ul style="list-style-type: none"> <li>・体験施設(31.2ha)</li> <li>① こどものまちゾーン 大型児童館&lt;1階:こどもタワー等、2階:多目的ホール等、3階:ワークショップ等、屋上:探索園&gt;</li> <li>② イベント広場ゾーン 芝生広場、くわがたのステージ、みずべのレストラン等</li> <li>③ 創造の丘ゾーン 創作工房、ハーブ園、花の丘等</li> <li>④ 冒険の丘ゾーン 冒険ステーション、四輪バギー、てっぺんとりで、ポプスレー、てんとう虫のモノレール等</li> <li>⑤ ふれあいの森ゾーン 森のとりで、森の広場、野鳥の森等</li> <li>・その他(駐車場:松山側駐車場(乗用車395台)、砥部側駐車場(乗用車105台))</li> </ul>	
指定管理者が行う業務	<ol style="list-style-type: none"> <li>1 事業の実施に関する業務             <ul style="list-style-type: none"> <li>① 体験機会提供業務 ② 遊具運行管理業務 ③ 活動支援業務 ④ 研究養成業務 ⑤ その他の業務</li> </ul> </li> <li>2 施設等の利用に関する業務             <ul style="list-style-type: none"> <li>① 施設等利用許可業務 ② 利用促進業務</li> </ul> </li> <li>3 施設等の維持管理に関する業務             <ul style="list-style-type: none"> <li>① 施設保守管理業務 ② 保守点検業務 ③ 建築物環境衛生管理業務 ④ 備品管理業務 ⑤ 植栽管理業務 ⑥ 清掃業務 ⑦ 保安警備業務 ⑧ 駐車場管理業務 ⑨ その他の業務</li> </ul> </li> <li>4 管理運営業務             <ul style="list-style-type: none"> <li>① 事業計画書等の作成 ② 事業報告書の作成 ③ 事業評価業務 ④ 関係機関との連絡調整 ⑤ 指定期間終了後の引継業務</li> </ul> </li> <li>5 その他こどもの城の管理運営に必要な業務</li> </ol>	



利用料金等	利用料金制 <input checked="" type="checkbox"/> 採用している <input type="checkbox"/> 採用していない 前年度からの変更 <input type="checkbox"/> あり <input checked="" type="checkbox"/> なし (変更ありの場合、その内容) —
-------	---

開館日・開館時間	(開園日)毎週水曜日、年末年始(12/27~1/1)を休園日とし、それ以外は開園。(ただし、学校長期休業期間(春期、夏期、冬期)に小学校及び中学校が長期的に休業する期間で、年末年始を除く。)及びゴールデンウィーク期間(4月下旬から5月上旬にかけて祝日及び日曜日が集中する期間)に含まれる水曜日は開園する。 (開園時間)① 9時から17時まで(ただし、夏期の学校長期休業期間中は、9時から18時まで) ② 夜間イベントを実施する日は、22時まで開園することがある。
----------	---

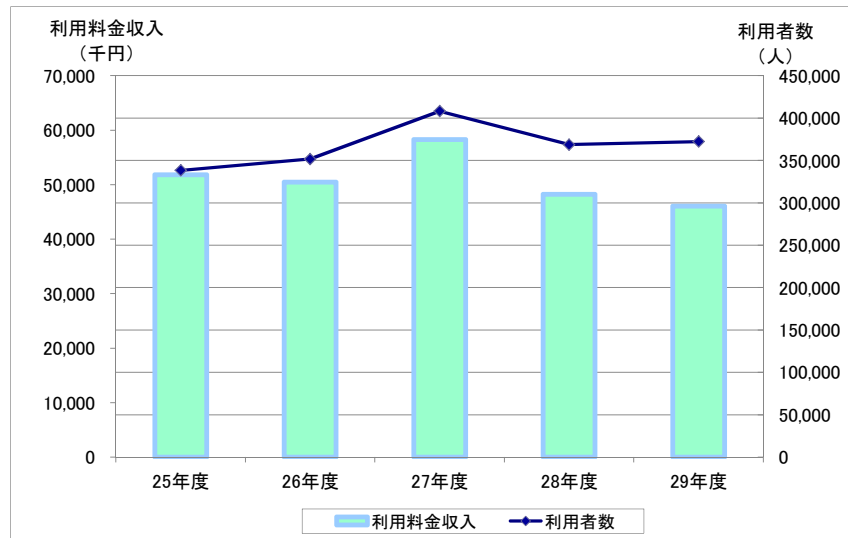
## 4. 指定管理業務に係る県の委託料(協定締結額)

年度	25年度	26年度	27年度	28年度	29年度	30年度
県委託料(千円)	195,214	200,676	200,676	200,676	200,675	200,675

## 5. 施設の利用状況

### (1) 施設の利用者数と利用料金収入

年度	25年度	26年度	27年度	28年度	29年度	対前年度増減率
利用者数(人)	338,250	351,670	408,090	368,590	372,296	1.0 %
利用料金収入(千円)	51,791	50,470	58,246	48,250	46,038	△ 4.6 %



### (2) 利用者数、利用料金収入の増減理由

対前年度増減率が±5%以上の場合、その理由

(利用者数)

(利用料金収入)

## 6. サービスの質向上に向けた取組み

### ア) サービス向上を図る主な取組み

(○は指定管理者制度導入以降、継続的な取組み、☆は平成29年度の新たな取組み、※は利用者からの要望により実施)

平成29年度の内容
<p>○引き続き、学校の夏季長期休業期間中における閉園時間の1時間延長、夏季及び冬季に実施する夜間イベント実施、学校長期休業期間中及びゴールデンウィーク期間中は休園日を設けないこと、とべ動物園との駐車場共有化、毎月第二火曜を「ママの日」として成人女性の遊具無料化、「夏休みイベントガイド」の児童数分作成・配布を行うとともに、各種利用者へのサービス向上及び利用促進の取組みを行っている。また、実施事業については、通常の事業のほかに、企業・他施設等とのタイアップ事業や夜間イベント、ボランティアスタッフを主体とした事業について、29年度も内容を充実させ、事業の定着化を図るなど一定の成果をあげた。</p> <p>○ SNSによる広報を開始し、イベント告知や実施画像を掲載し来園促進を図った。また、週末ごとにイメージキャラクターの「コシロちゃん」着ぐるみを登場させ、イメージアップに努めた。</p> <p>☆体験型室内アトラクション「みきゃんデジタルアートミュージアム」を開始</p> <p>☆「みきゃんのお誕生日会イベント」や「婚活イベント」を開催</p> <p>☆「えひめ愛顔の子ども芸術祭」の開催に併せて、出展作品制作のためのワークショップを開催</p>

平成30年度の内容(予定含む)
<p>○「雨の日サービス」としてロードトレインの乗り放題パスの発行や、SNS広報としてツイッター・フェイスブックを行う。</p> <p>○好評の時間延長(夜間イベント)や遊具等無料利用券の発行等を実施するとともに、各種の事業において企画の刷新を図り、来園者拡大に努める。</p> <p>☆「えひめ愛顔の子ども芸術祭」の会期拡充(10月20日から3月31日まで)に合わせた事業展開</p> <p>☆毎月第二火曜日を「家族の日」として、成人男性、女性ともに遊具の無料化を実施</p> <p>☆開園20周年記念イベントとして、「わくわく♪どきどき♪ふれあい水族館」や「フリーパス限定入園&amp;アニバーサリーパーティー♪」を開催予定</p> <p>☆「みずべのレストラン」をリニューアルオープン予定</p> <p>☆「子育て支援セミナー」や「自転車リレー」など、新規事業を県から受託して実施予定</p>

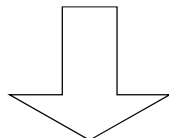
### イ) 利用者からの声への対応状況(平成29年度)

利用者からの評価や苦情・要望の主な内容
<p>(利用者からの評価)</p> <ul style="list-style-type: none"> <li>・ロードトレインが良かった。</li> <li>・スタッフの接し方が良かった。</li> <li>・イベント、コーナーが良かった。</li> </ul> <p>(利用者からの苦情・要望)</p> <ul style="list-style-type: none"> <li>・草刈りをもう少ししてほしい。</li> <li>・園内のBGMをかえてほしい。</li> </ul>

利用者からの苦情・要望への主な対応状況
<p>(利用者からの苦情・要望への主な対応状況)</p> <ul style="list-style-type: none"> <li>・指摘箇所及び周辺の清掃を早急に行った。</li> <li>・子ども向け音楽を中心に、時間帯・曜日によって流す曲の変更を行った。</li> </ul>

## 7. 平成29年度実績に係る施設の利用状況及びサービスの質向上に向けた取組みに関する確認・検証

指定管理者の自己検証	県の施設所管課の確認・検証意見
<p>前年度実績368,590人に対し、今年度実績372,296人となり、前年比3,706人増と、前年を上回る結果となった。</p> <p>6月からは体験型室内アトラクション「みきゃんデジタルアートミュージアム」を開始し、また、「みきゃんの誕生日会イベント」や結婚支援センターと共同で「婚活イベント」を実施するなど、新たな事業展開をすることができた。</p> <p>また、えひめ国体の開催期間中、園内駐車場が送迎ターミナルとして利用されたことにより、広域的に「えひめこどもの城」を知ってもらえる機会となった。</p> <p>30年度については、開園20周年を記念し、新たな大型イベントを企画・立案するとともに、地域一体となって「子育て助け合い事業」の展開を図る。</p> <p>さらに、「みずべのレストラン」の店内、メニューを大幅リニューアルするなど、今までとは違う新たな一面を打ち出し、幅広い年齢層に御満足いただけるよう、より一層のサービス向上に努めたい。</p>	<p>前年度に引き続き、遊具が無料となる「ママの日」の設定、新小学1年生向け無料パスポート・夏休みイベントガイドブックの発行などの利用促進策を行うとともに、企業・他施設等とのタイアップ事業や夜間イベントなどを行った。広報活動においては、SNSによるイベント告知や実施画像を掲載し来園促進を図り、マスコットキャラクター「コシロちゃん」を活用した宣伝・営業活動を行うなどイメージアップに努めた。</p> <p>また、新たに導入した「みきゃんデジタルアートミュージアム」の運用や、「えひめ愛顔の子ども芸術祭」の盛況、結婚支援センターと共同で「婚活イベント」を実施するなど、愛媛県の事業とも連携を取りながら大型イベントを企画・実施し、事業の充実を図るための積極的な取組みを行っている。</p> <p>本年度は開園20周年を迎え、レストランのリニューアルや野外ライブ、記念CMの作成、記念式典等、各種催しが予定されていることから、これら大型イベントにより「えひめこどもの城」の新たな魅力を打ち出し、更なる来園者の増加に繋げてほしい。</p>



## 8. 指定管理者制度の導入による効果と課題の検証

<p>平成18年度の指定管理者制度への移行以来、マスコットキャラクターなどによるPR、無料パスの設定、開園時間の延長、夜間イベントの実施など従来にない取組みが好評を博し、制度導入直前の来園者数の落ち込みが改善されており、指定管理者制度導入の目的に合致した、一定の成果が上がっている。</p> <p>本年は特に開園20周年を迎えることから、これからも多くの子供達に親しまれる遊びと体験の拠点施設であり続けるため、経年化した施設や遊具の点検や補修に必要な経費を確保するとともに、利用者のニーズに応じた効果的かつ柔軟な企画・運営計画について検証していきたい。</p>
--