

## 6 職員数の状況

平成 29 年及び平成 30 年の各年の 4 月 1 日現在の部門別職員数の状況と平成 30 年の職員数の主な増減理由、年齢別職員構成の状況並びに過去 5 年間の職員数の推移は、以下のとおりです。

### (1) 部門別職員数の状況と平成 30 年の職員数の主な増減理由

(各年 4 月 1 日現在)

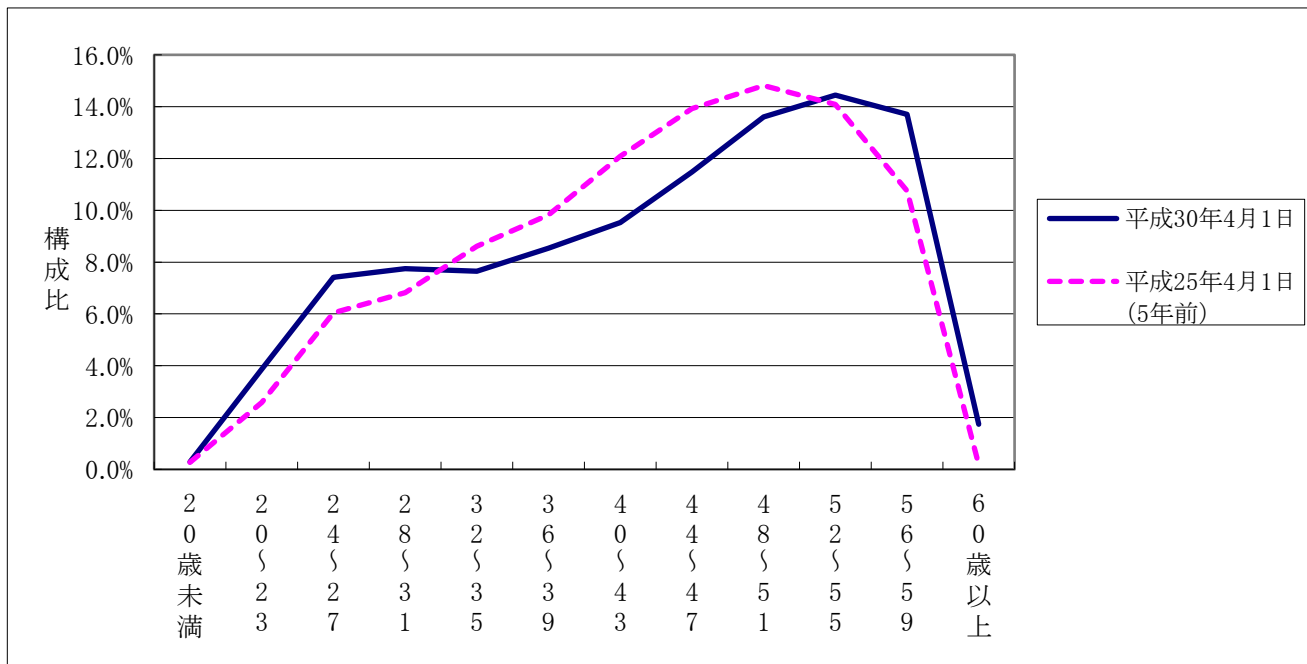
		職員数		対前年 増減数	主 な 増 減 理 由
		平成 29 年	平成 30 年		
一般 行政 部門	議 会	31	31	0	
	総務企画	669	635	△34	スポーツ・文化部の設置、国体業務終了
	税 務	170	175	5	事務処理体制の強化
	民 生	355	357	2	児童相談所の機能強化
	衛 生	463	471	8	原子力安全対策、産業廃棄物指導体制の強化
	労 働	82	82	0	
	農林水産	1,007	1,002	△5	農業普及指導体制の見直し
	商 工	196	208	12	イベント開催準備体制の強化
	土 木	774	778	4	土砂災害危険個所の調査、動物園の魅力向上
	小 計	3,747 [107]	3,739 [115]	△8 [8]	
特 別 行政 部門	教 育	11,915	11,808	△107	児童生徒数の減少による教職員の減
	警 察	2,819	2,840	21	欠員補充
	小 計	14,734 [246]	14,648 [222]	△86 [24]	
公 営 企 業 部 門		2,085 [24]	2,077 [23]	△8 [△1]	県立病院における診療体制の強化 資格免許職採用までの一時的欠員
合 計		20,566 [377]	20,464 [360]	△102 [17]	
(条例定数)		(21,519)	(21,497)		

注 1 職員数は、一般職に属する職員数であり、地方公務員の身分を保有する休職者及び派遣職員を含み、臨時又は非常勤の職員は含まれていません。

2 [ ] 内は、再任用短時間職員の数であり、外書きです。

3 一般行政部門には、知事の事務部局（公立大学法人愛媛県立医療技術大学への派遣職員を除く。）のほか、人事委員会、議会、監査委員及び労働委員会の事務部局が含まれています。

(2) 年齢別職員構成の状況(平成30年4月1日現在)



区分	20歳未満	20歳～23歳	24歳～27歳	28歳～31歳	32歳～35歳	36歳～39歳	40歳～43歳	44歳～47歳	48歳～51歳	52歳～55歳	56歳～59歳	60歳以上	計
職員数(人)	59	792	1,516	1,585	1,566	1,747	1,950	2,350	2,783	2,956	2,804	356	20,464
構成比	0.3%	3.9%	7.4%	7.7%	7.7%	8.5%	9.5%	11.5%	13.6%	14.4%	13.7%	1.7%	100.0%

(3) 職員数の推移

(単位: 人・%)

部門別 \ 年度	25年	26年	27年	28年	29年	30年	過去5年間の増減数(率)
一般行政	3,765	3,750	3,719	3,740	3,747	3,739	▲26 (▲0.7%)
教育	12,392	12,259	12,091	12,023	11,915	11,808	▲584 (▲4.7%)
警察	2,792	2,807	2,800	2,794	2,819	2,840	48 (1.7%)
消防							
普通会計	18,949	18,816	18,610	18,557	18,481	18,387	▲562 (▲3.0%)
公営企業等会計	1,991	1,991	2,042	2,081	2,085	2,077	86 (4.3%)
総合計	20,940	20,807	20,652	20,638	20,566	20,464	▲476 (▲2.3%)

注 各年における定員管理調査において報告した部門別職員数です。