

属性No	A-20	地震名	安 政	市町村名	西条市	整理No.	1/1
西 曆		和 曆		記載文献1	記載文献2	記載文献3	
年	月日	年	月日	地震, 第2輯, Vol.41, 1988	新収日本地震史料 第五巻 別巻五- 二, 1987		
1854	12.24	安政元	11.05				
記 載 内 容				現 地 調 査 結 果			
地 名	壬生川			位置座標	133° 05' 15.71"		
津波高 記載の有無	○・無				33° 56' 45.65"		
津波高 (尺寸)				地盤高 (m)	4.05		
m換算	1 (羽鳥)			その他			
文 献 抜 粋				現 地 写 真			
<p>[羽鳥徳太郎：瀬戸内海・豊後水道沿岸における宝永(1707)・安政(1854)・昭和(1946)南海道津波の挙動, 地震, 第2輯, Vol.41, 1988, pp.218]より転載 壬生川：地震以後高潮満るようになり, 船の出入障害となる。 ⇒よりA1mと推定</p>							
<p>[新収日本地震史料第五巻別巻五-二, 1987, pp.2068]より転載 〔愛媛県近世地方史料5〕S53・5・1 齊藤正直発行 (松山藩壬生川浦番所記録)： 為取替申証文之事 (前略) 去ル嘉永七寅年十一月五日, 其以後高潮満候様罷成, (省略) 右擧之儀八於壬生川村八, 船出入害障共可相成訳二付, (省略)</p>							
備 考							
位置座標：到達地点は確認できず”新川河口部”を位置設定とし, Web-GISで検索。							

# 現地状況写真



属性番号 A-20

位 置 西条市壬生川

写真番号 1

記 事 :

---

---

---

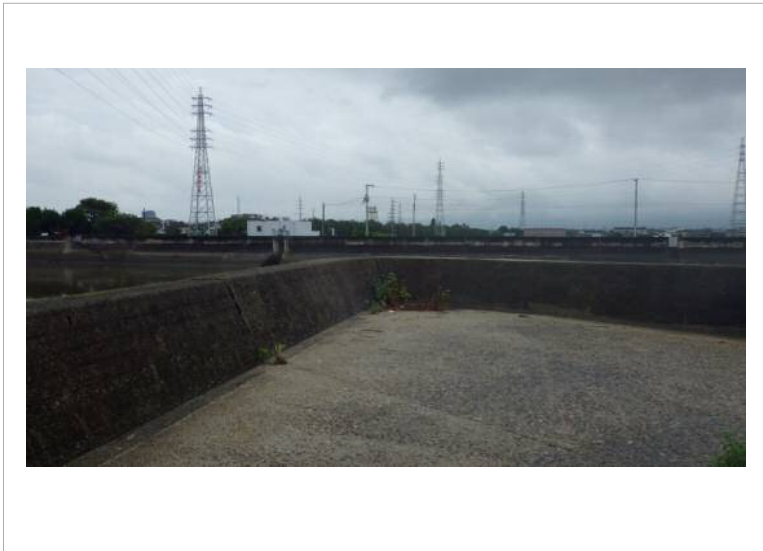
---

---

---

---

---



属性番号 A-20

位 置 西条市壬生川

写真番号 2

記 事 :

---

---

---

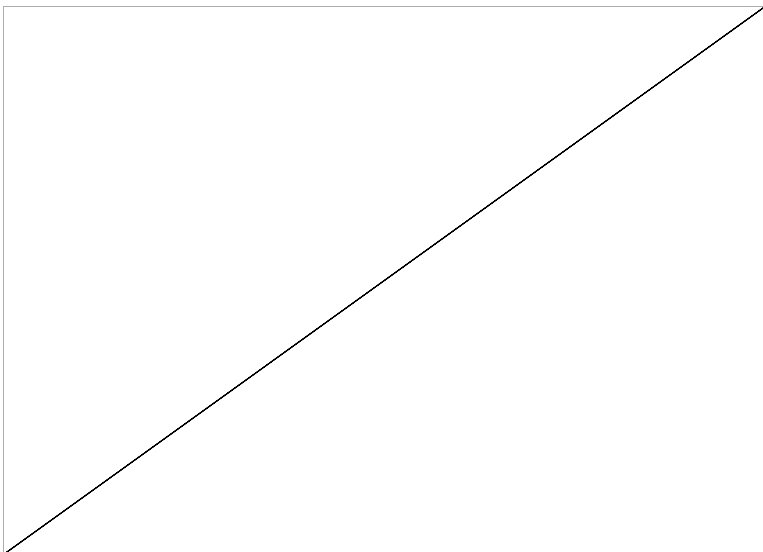
---

---

---

---

---



属性番号 \_\_\_\_\_

位 置 \_\_\_\_\_

写真番号 \_\_\_\_\_

記 事 :

---

---

---

---

---

---

---

---