

属性No	A-18	地震名	安 政	市町村名	松山市	整理No.	1/1
西 曆		和 曆		記載文献1	記載文献2	記載文献3	
年	月日	年	月日	地震, 第2輯, Vol.41, 1988	歴史地震, Vol.19, 2003	震災予防調査会編 大日本地震史料 乙 巻, 1904	
1854	12.24	安政元	11.05				
記 載 内 容				現 地 調 査 結 果			
地 名	住吉			位置座標	132° 43' 07.43"		
津波高 記載の有無	(有)・無				33° 51' 53.36"		
津波高 (尺寸)				地盤高 (m)	2.60		
m換算	1.5 (羽鳥, 山本)			その他			
文 献 抜 粋				現 地 写 真			
<p>[羽鳥徳太郎：瀬戸内海・豊後水道沿岸における宝永(1707)・安政(1854)・昭和(1946)南海道津波の挙動, 地震, 第2輯, Vol.41, 1988, pp.218]より転載 三津浜：津波少し寄せて来る。⇒よりA1.5mと推定</p>							
<p>[山本尚明：瀬戸内海の歴史南海地震津波について, 歴史地震, Vol.19, 2003, pp.154-156]より転載 三津浜：三ツ濱邊は少々津浪参り候。⇒よりA1.5mと推定</p>							
<p>[大森房吉：震災豫防調査会編大日本地震史料 乙巻, 震災豫防調査會報告第四十六号 乙, 1904, pp.428]より転載 (省略) 三ツ濱邊は少々津浪参り候趣に御座候, (省略)</p>							
<p>備 考 位置座標：到達地点不明のため”宮前川河口部”を位置設定とし、Web-GISで検索。</p>							

現地状況写真

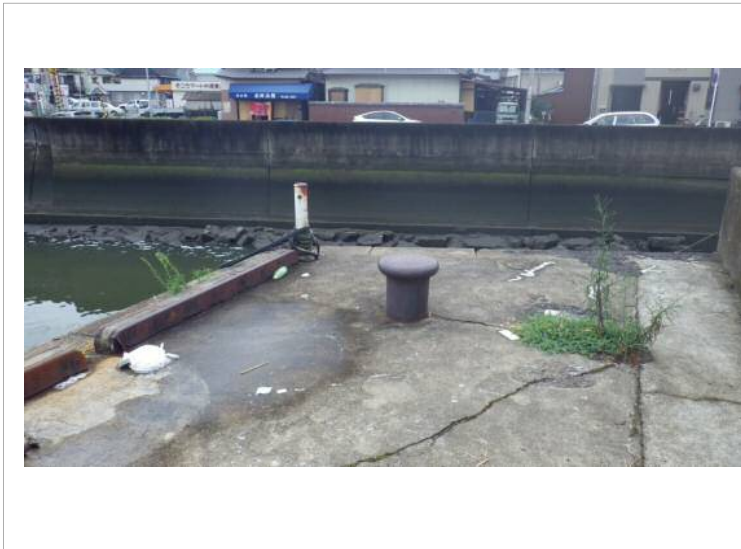


属性番号 A-18

位 置 松山市住吉

写真番号 1

記 事 :

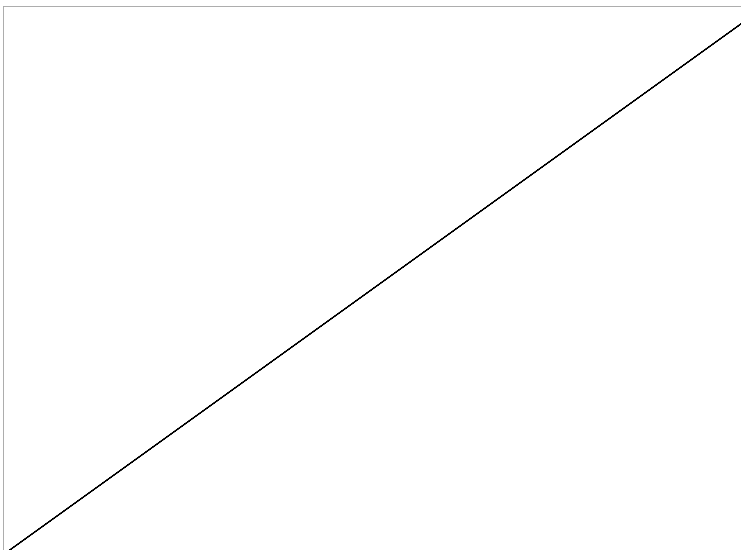


属性番号 A-18

位 置 松山市住吉

写真番号 2

記 事 :



属性番号

位 置

写真番号

記 事 :
