

14-1 毒物劇物製造・輸入・販売・届出事業者（薬務衛生課）

（平成31年4月1日現在）

1 製造業

所轄保健所	製造業者(22)
四国中央保健所	三ツ輪化学工業株式会社 株式会社サガネ物産 四国工場
西条保健所	住友化学株式会社 愛媛工場 新居浜地区 住友化学株式会社 愛媛工場 菊本地区 住友化学株式会社 愛媛工場 大江地区 住友金属鉱山株式会社 東予工場 住友金属鉱山株式会社 東予工場 精銅課 住友金属鉱山株式会社 磯浦工場 住化コベストロウレタン株式会社 新居浜工場 株式会社四国機器サービス 新居浜電子株式会社
今治保健所	太陽石油株式会社 四国事業所 株式会社藤本商店倉庫
中予保健所	株式会社大阪ソーダ 松山工場 サンヨーファイン株式会社 松山工場 コスモ松山石油株式会社 松山工場 村上産業株式会社 大可賀倉庫 株式会社三興化学工業所 光洋通商株式会社 三浦アクアテック株式会社 北条工場 三浦アクアテック株式会社 北条第2工場 株式会社シーズテック

2 輸入業

所轄保健所	輸入業者(2)
四国中央保健所	株式会社猪川商店
西条保健所	日泉化学株式会社

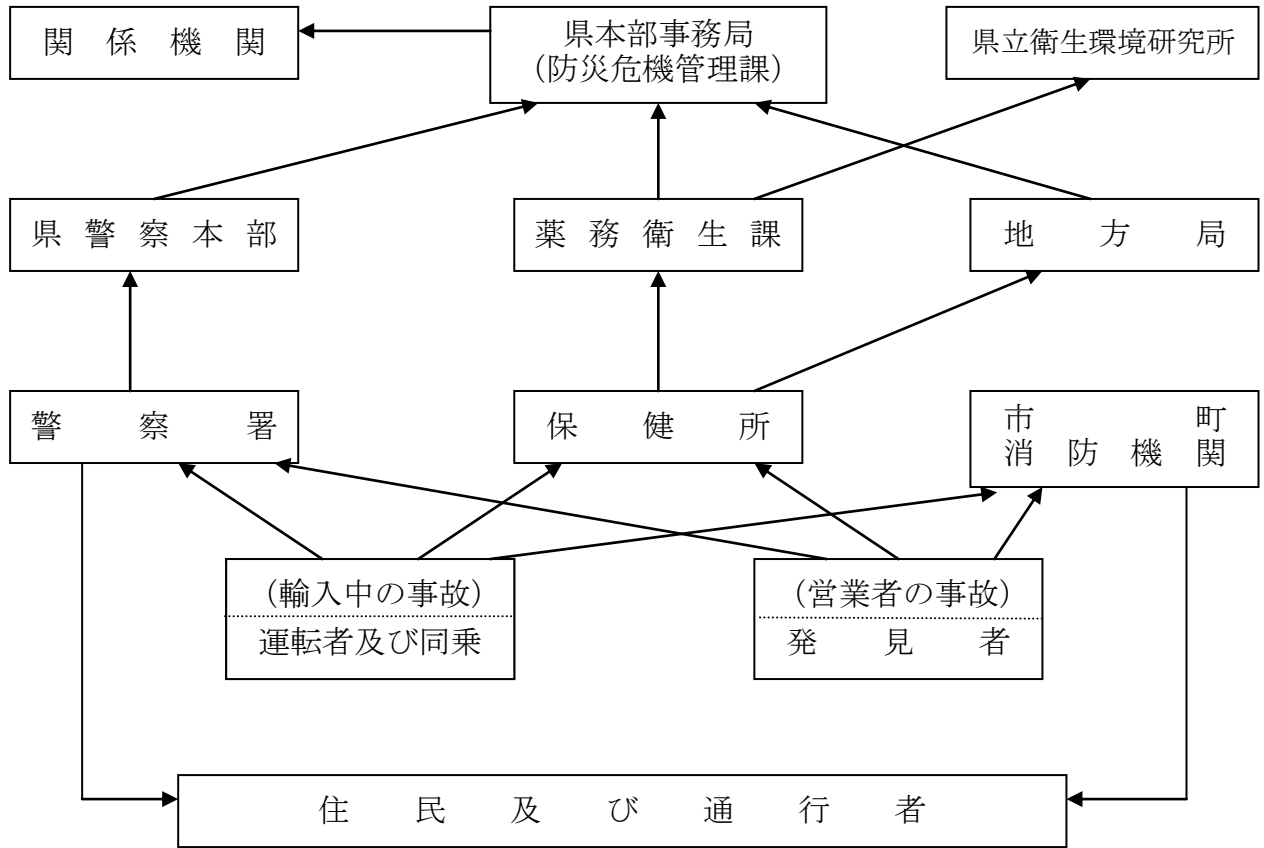
3 販売業

販売業	一般	農業用品目	特定品目	計
登録者	486	301	29	816

4 届出事業（業務上取扱者）

電気めっき事業	金属熱処理事業	毒物劇物運送事業
7	3	11

14-2 毒物劇物貯蔵施設等の災害時における緊急通報系統図（薬務衛生課）



14-3 毒物劇物の災害時における事故処理要領（薬務衛生課）

