

県内における新型コロナウイルス感染症患者の発生状況について

令和4年3月24日 9時現在

陽性者 (累積)	入院中	医療機関	軽症・中等症	重症	宿泊療養施設 (無症状・軽症)	死亡	退院等
	入院予定を含む	入院予定を含む	無症状を含む	人工呼吸器集中治療等	入所予定を含む		
23,040人	145人 (+9)	60人	56人	4人	85人	126人	20,955人
(+265)	自宅療養等 (無症状・軽症)	(+2)	(+2)		(+7)		(+271)
	1,814人 (Δ15)						

陽性者数の年代構成（1週間比較）

- 3月10日から16日では、**10歳未満が最多**
- 翌週の3月17日から23日では、**20代が最多**
 - 卒業に伴う会食や春休みのレジャー、県外からの帰省者増加等により、20代の増加が顕著
- **70代以上の陽性確認は減少。**

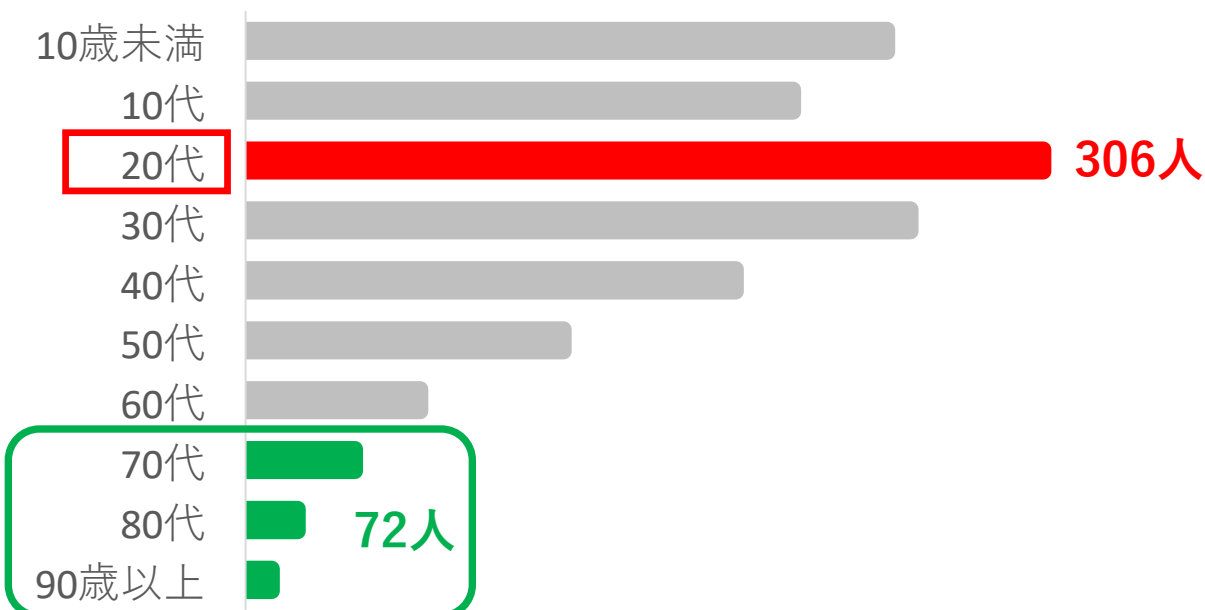
◆ 3月10日～16日公表：陽性者1,926人

0 50 100 150 200 250 300 350 400 (人)



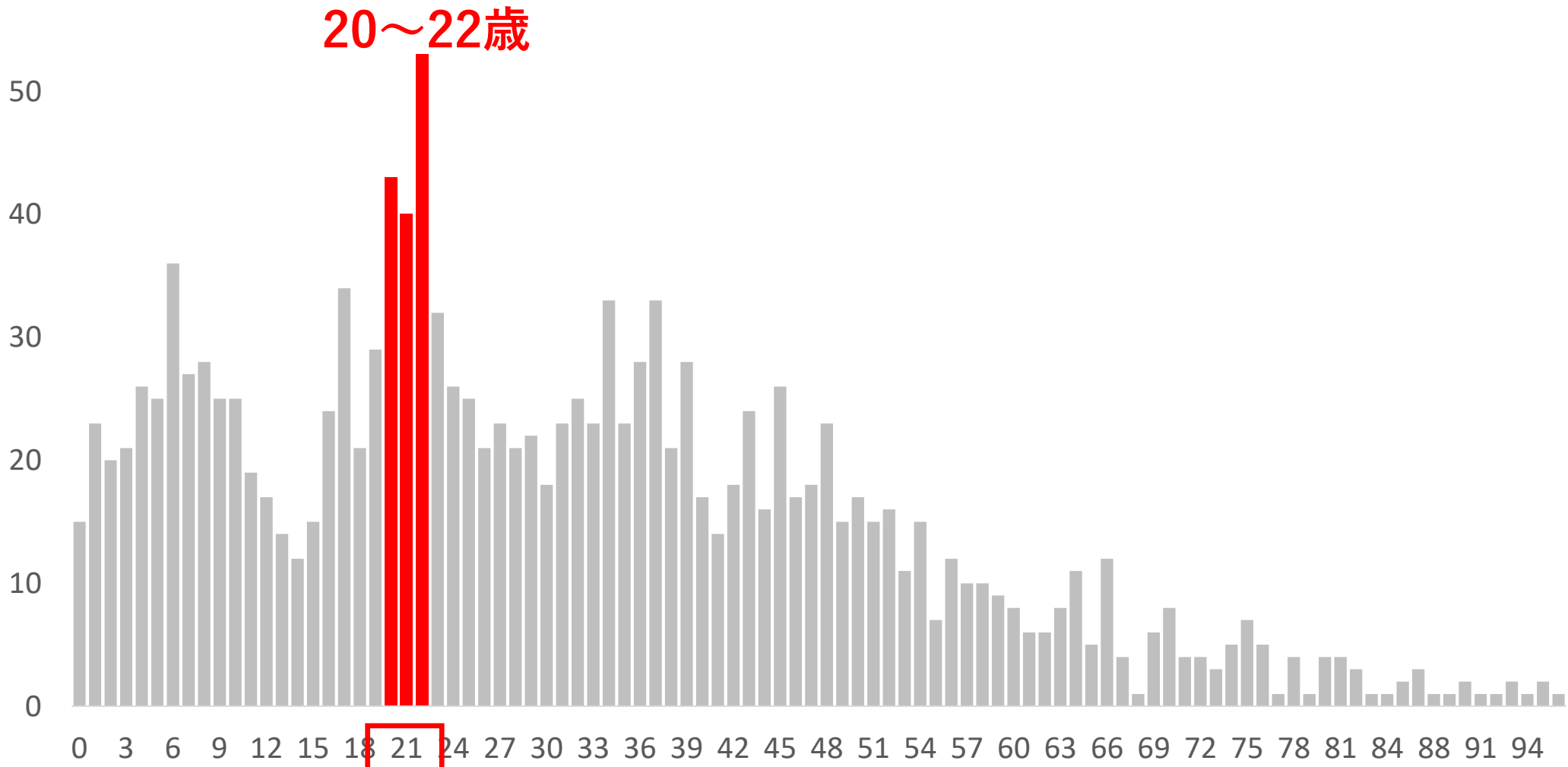
◆ 3月17日～23日公表：陽性者1,466人

0 50 100 150 200 250 300 350 400 (人)



年齢別陽性者数 (3月17日～23日公表分)

- 20代の中でも、学生年齢の20歳から22歳が多い。
 - 特に、3月に卒業を迎え、4月から就職等を控えた22歳が最多。
- ◎入社式等までに療養解除に至らない可能性がある。十分に注意を



【転入・転出される方へ】 新型コロナウイルスワクチン接種に 関するお知らせ

他の市区町村へ転入・転出(住民票所在地が変更)した場合、接種を受けるには、引越し先の自治体での手続きが必要です。



(注意)

転出前の接種券は利用できません！

接種券が届いていない方も手続きが必要です！

手続きは、市区町村によって異なりますので、引越し先の自治体のホームページ、窓口又はコールセンターでご確認ください。

3回目接種を受ける方へ(1・2回目接種済の方)

引越し先で接種券の発送又は再発行に、接種証明できるもの(接種済証等)が必要になりますので、引越しの際に処分しないよう注意してください。

※ワクチン接種は本人の同意により行われるもので、強制ではありません。