

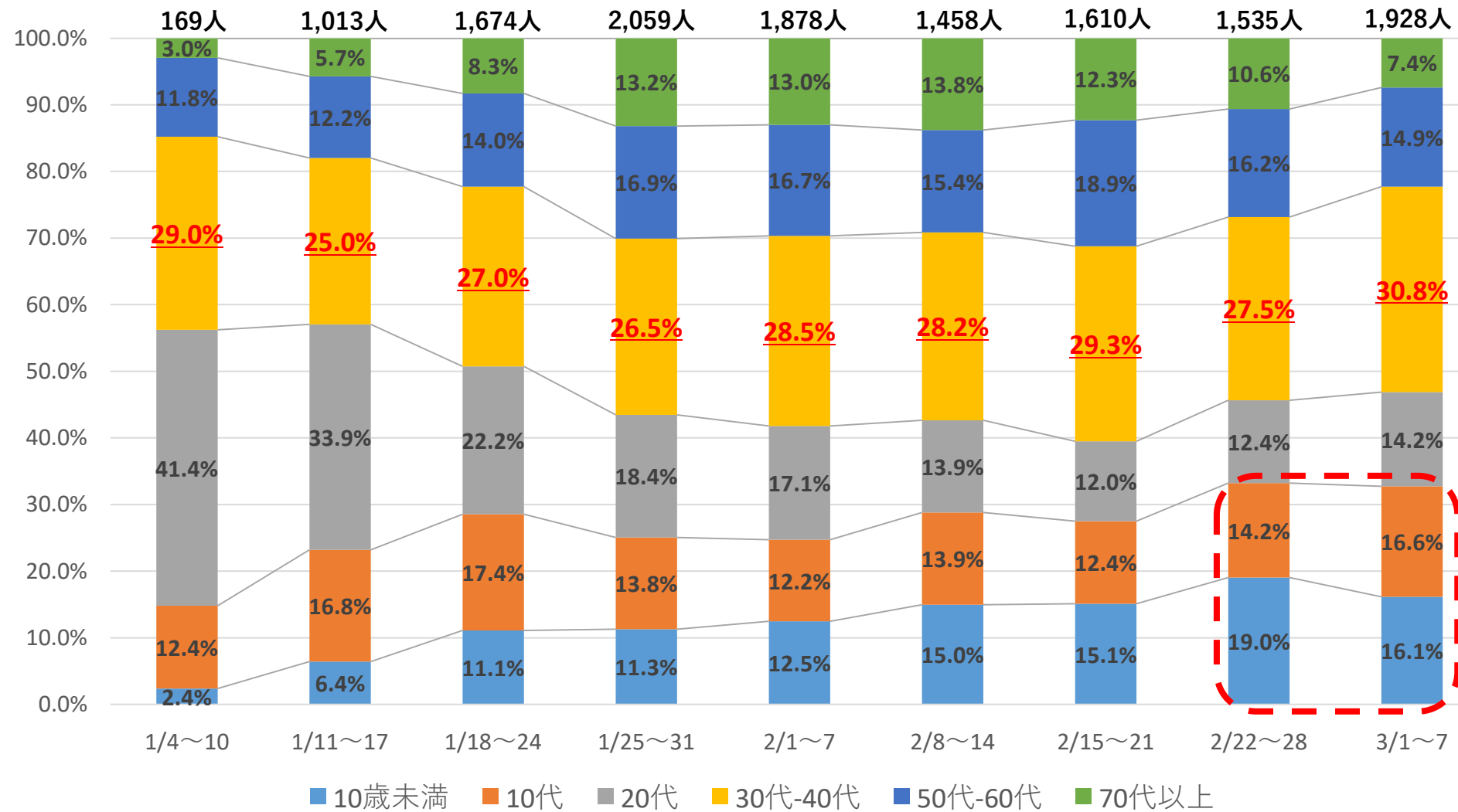
# 県内における新型コロナウイルス感染症患者の発生状況について

令和4年3月8日 9時現在

陽性者 (累積)	入院中	医療機関	軽症・中等症	重症	宿泊療養施設 (無症状・軽症)	死亡	退院等
	入院予定を含む	入院予定を含む	無症状を含む	人工呼吸器集中治療等	入所予定を含む		
19,088人	173人 (+2)	94人	90人	4人	79人	121人	16,612人
(+352)	自宅療養等 (無症状・軽症)	(Δ1)	(Δ1)		(+3)	(+1)	(+233)
	2,182人 (+116)						

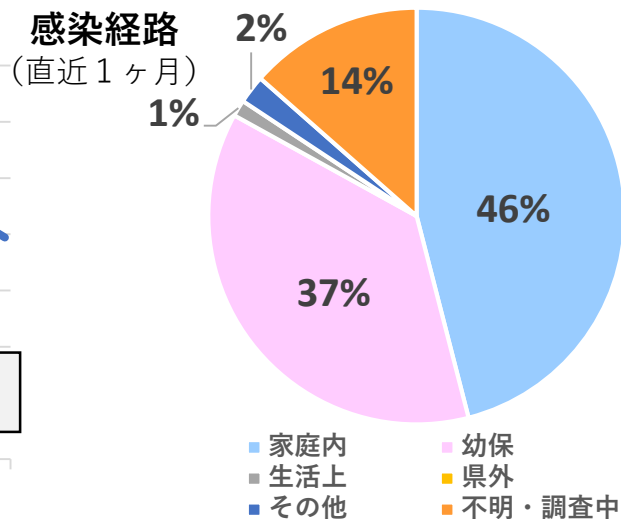
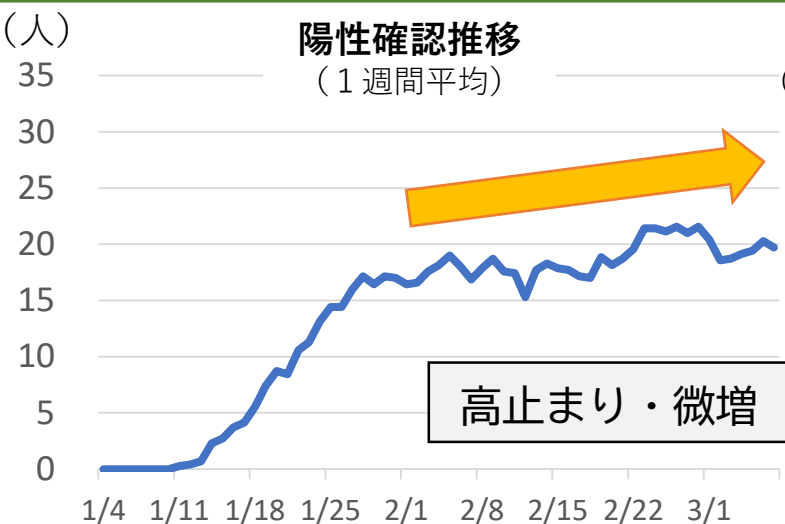
# 第6波における陽性者の年代構成（1週間ごと）

- ◇ 10歳未満と10代を合わせた合計は、1月以降、2割台で推移してきたが、**直近2週間では、3割を超えている。**
- ◇ その親世代（30～40代）は、変わらず**3割前後で推移している。**

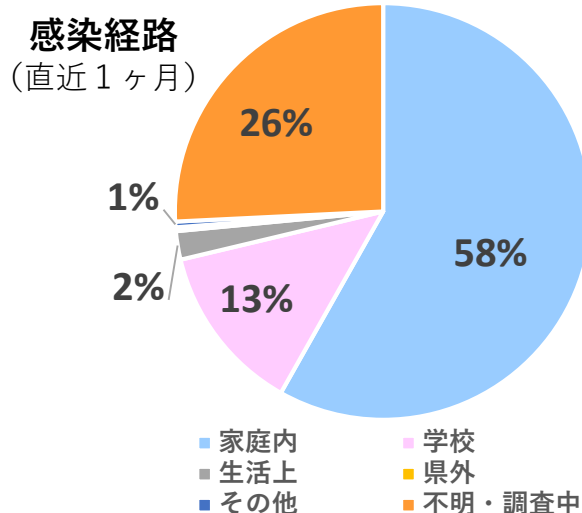


# 第6波における学校等の種別ごとの陽性確認状況

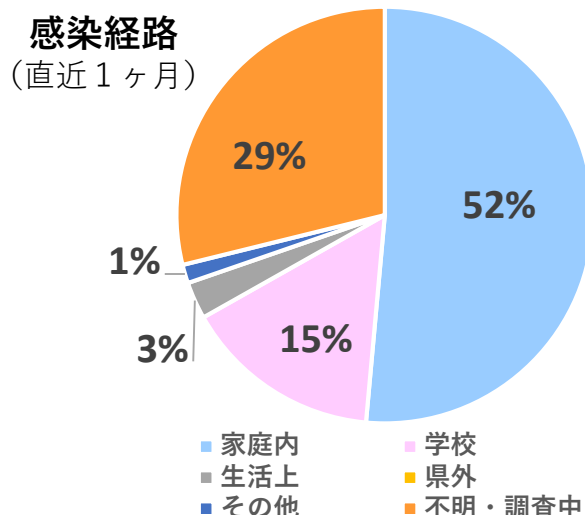
## 幼稚園・保育園児



## 小学生



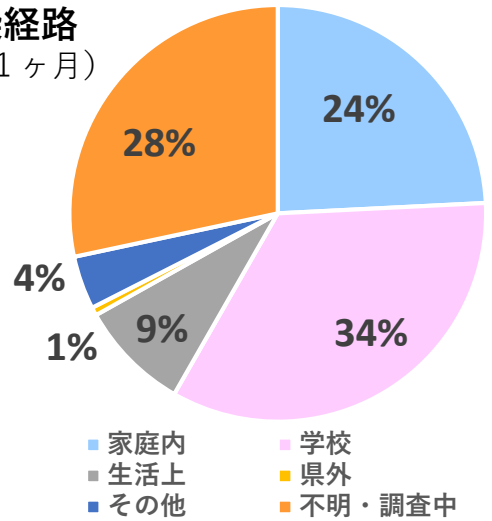
## 中学生



# 高校生



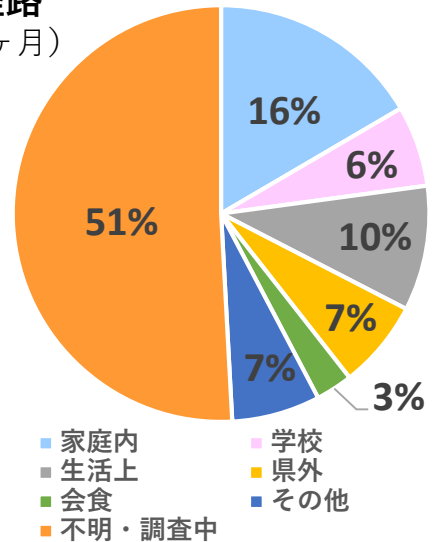
感染経路  
(直近1ヶ月)



# 大学・専門学校生 等



感染経路  
(直近1ヶ月)



## 種別ごとのクラスター発生状況

種別	1月		2月		3月	計
	中旬	下旬	上旬	中旬	下旬	
幼稚園・保育園児		6	3	5	2	21
小学生	3	2	1	1	1	11
中学生	1				1	2
高校生	7	2		4	2	17
大学生等	2	1				3
計	13	11	4	10	10	54

# 愛媛県内の高齢者施設接種状況

		総施設数	うち施設単位で接種する施設		うち施設単位で接種しない施設数 (注2・3)
			うち2月末までの接種終了(予定)施設数	うち未定・3月以降接種終了予定施設数	
見込(2/22時点)	県全体	980	956 (97.6%)	24 (2.4%)	—
	松山市	355	236 (66.5%)	59 (16.6%)	60 (16.9%)
実績(2/28時点)	県全体	960(注1)	812(84.6%)	76(7.9%)	72(7.5%)
	松山市	355	236(66.5%)	59(16.6%)	60(16.9%)
	他19市町	605	576(95.2%)	17(2.8%)	12(2.0%)

(注1) 松山市の計数誤りによる減 (▲20)

(注2) 見込(2/22時点)では、「施設単位で接種しない」の区分を設定していない。

(注3) サービス付き高齢者向け住宅などでは、マンションに近い形態もあり、必ずしもすべての施設が施設単位で接種するわけではない。

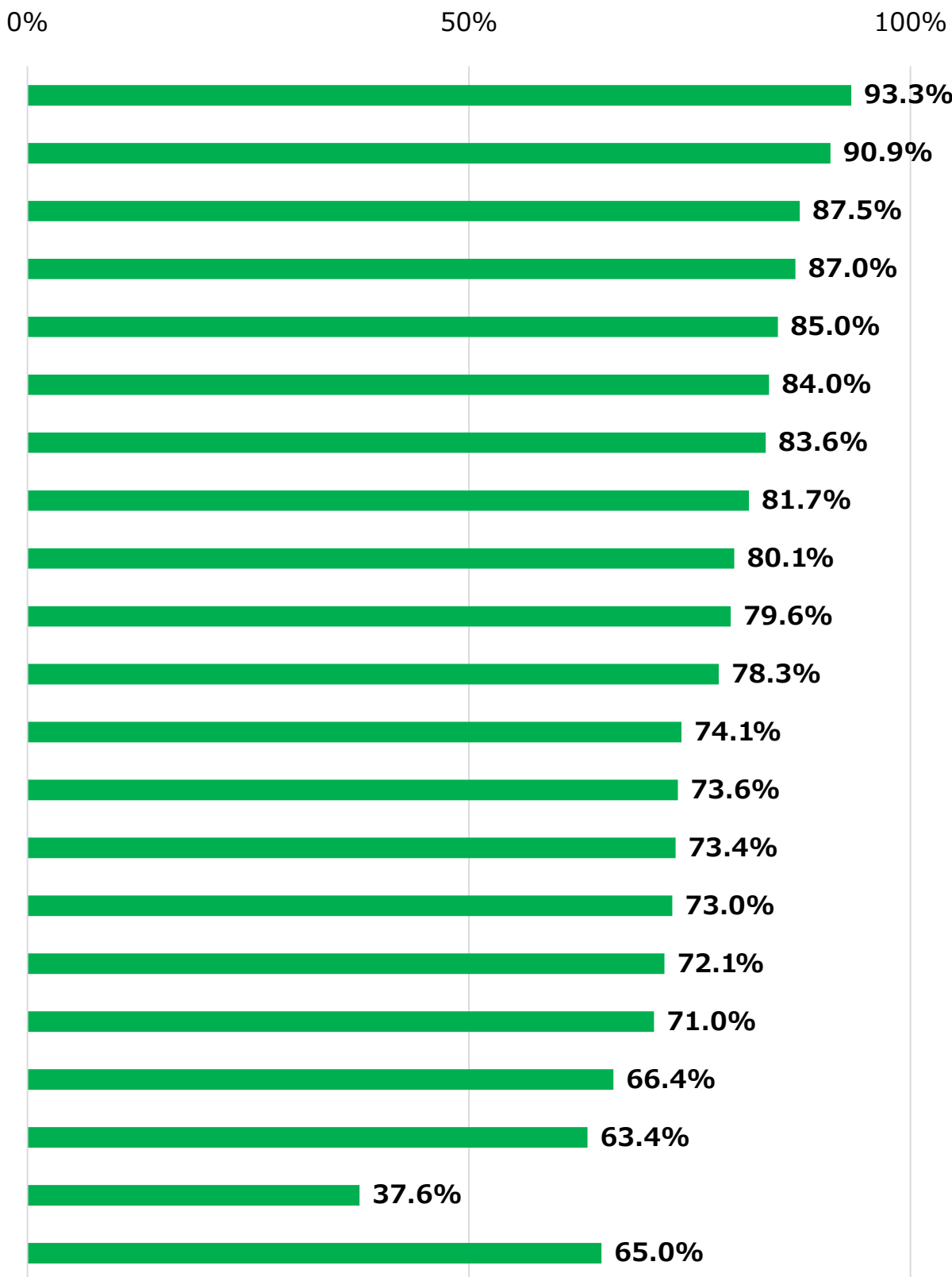
## 施設単位で接種する施設

	施設単位で接種する施設数 (A)	うち2月末までに接種終了が確認できた施設数 (B:(B/A))	うち3月以降接種終了が予定されている施設数 (C:(C/A))
県全体	888	812(91.4%)	76(8.6%)
松山市	295	236(80.0%)	59(20.0%)
他19市町	593	576(97.1%)	17(2.9%)

# 高齢者の3回目接種の進捗状況（2/28時点）

## 2月末までの接種対象高齢者（65歳以上）ベース

1月末時点の国の方針に基づきVRSから算出した7月末までに2回目接種を完了した接種対象**高齢者（65歳以上）**に占める3回目接種済者数の割合



※ 3回目接種の割合が高い順に記載。

※ VRSの数値については、今後の精査の結果によって変更が生じることがある。

# 新型コロナワクチン3回目接種松山県営会場 接種券が届いていない方への接種

## 対象者

住民票所在地が松山市で、2回目接種後6か月以上経過しているが、接種券が届いていない方

~~3/5(土) → R3.9.5までに2回目接種済みの方~~ **受付終了**

~~3/6(日) → R3.9.6までに2回目接種済みの方~~ **受付終了**

~~3/12(土) → R3.9.12までに2回目接種済みの方~~ **受付終了**

3/13(日) → R3.9.13までに2回目接種済みの方

## 対応期間

~~3/5(土)、6(日)、12(土)、13(日)の4日間~~

## 予約方法

予約はコールセンター(0120-322-075)のみ  
土日を含む、毎日9時から17時まで受付

※各接種日の前日まで受付。WEB予約はできません。

## 留意事項

- ◆予約が必要(※予約時に2回目接種日を確認します。)
- ◆接種済証(国が提供する接種証明書アプリも可)及び本人確認ができるものの双方をご持参ください。
- ◆接種当日、会場で、①接種券発行申請書、②接種券を県から市へ直接送付すること等の同意書、③予診票を記載していただきます。

**◆接種当日までに接種券が届いたら必ずご持参下さい!**