

県政耳より情報

愛媛県庁
〒790-8570
松山市一番町四丁目4番地2
089-941-2111(代)
http://www.pref.ehime.jp/

お知らせ

■パブリックコメント(意見公募)実施予定案件
テーマ/第11次鳥獣保護事業計画(案)
第2次愛媛県二ホンジカ適正管理計画(案)
第3次愛媛県インシシ適正管理計画(案)
自然保護課 ☎089-912-2368 Webにも掲載

■地産地消キャンペーン
松山市中心部の飲食店において、地元食材を期間限定で味わえるキャンペーンを実施しています。
～4/19(木)
松山市中心部のカフェやレストラン。
※食べられるお店は右のロゴマークが目印です。
ブランド戦略課 ☎089-912-2556 Webにも掲載

■ウィンターボランティア・キャンペーン2011
この冬、ボランティアで、心も体も温まってみませんか?
12/1(木)～1/31(火)
県内各地(各ボランティア受入施設)
参加イベント毎に市町ボランティア相談窓口・各受入施設へ
※保険、実費の負担がある場合有。
県民活動推進課 ☎089-912-2305 Webにも掲載

■愛媛エイズ予防週間(12/1～7)
期間中、県保健所では、無料・匿名により、通常の検査時間以外でもエイズ抗体検査を実施します。
県内各保健所 Webにも掲載

■森林技術連携フォーラムinえひめ
森の再生をどのように行うか、研究機関で得られた新しい技術を例示し、これからの森林管理を議論します。
12/13(火) 13:15～16:45
テクノプラザ愛媛(松山市久米窪田)
県民活動推進課 ☎089-912-2266 Webにも掲載

■標準営業約款制度(Sマーク)
Sマークを掲げた理容店、美容店、クリーニング店、めん類飲食店、一般飲食店は、安全・清潔・安心を約束する信頼できるお店です。
県民活動推進課 ☎089-912-2305 Webにも掲載

■年末の交通安全県民運動(12/21～31)
重大事故の発生が心配される年末期における交通事故を防止するため、①高齢者の交通事故防止 ②飲酒運転の根絶 ③夕暮れ時と夜間の交通事故防止を重点に実施します。
消防防災安全課 ☎089-912-2321 Webにも掲載

■少年サポートセンター分室「ひめさほ」のご案内
友だち・親子関係、犯罪被害、いじめなどの少年に関する相談を受け付けています。お気軽にご相談ください。
月～金 9:00～17:00 第1、3土曜 9:00～17:00
松山市青少年センター(松山市築山町)
電話 ☎089-934-0110
警察本部少年課 ☎089-934-0110

募集

■愛媛県臨時職員採用試験
受験資格 職務内容 試験方法 募集期間
満18歳以上 (H24.4.1現在) 事務補助 筆記試験・面接試験 12/12(月)～1/6(金) 12/12から試験案内配布
1/22(日) ※身体障害者対象の採用試験も行います。
所定様式を勤務希望管内の地方局へ(本庁と中予地方局管内は人事課へ)
人事課 ☎089-912-2176 Webにも掲載
東予地方局総務課 ☎089-56-1300
南予地方局総務課 ☎089-25-5211

■未就職卒業生緊急就職支援事業の第3期研修生募集
未就職卒業生を契約社員として雇用し、就職支援のための研修を行います。募集内容の詳細は雇用対策室のホームページでお知らせしています。
26名(高校・大学等を卒業後5年以内の未就職者)
12/28(火)まで、ハローワークまたは直接委託業者へ
雇用対策室 ☎089-912-2505 Webにも掲載

■県立農業大学の学生募集
場所・申込先 学科(科) 定員 応募期間 選考日
県立農業大学校(松山市下伊予町1553) 総合農学 55名 12/5(月)～1/6(金) 1/12(木)
089-977-3261 アグリビジネス 10名 1/13(金) 1/13(金)
総合農学科・高校または中等教育学校卒業生(見込者含む)
アグリビジネス科・農業大学校または短大卒業生(見込者含む)
選考料2,200円
所定様式(入学願書、最終学校の調査書、写真)を届へ

■多重債務者無料相談会の開催
借金問題でお悩みの方、法律専門家に相談してみませんか。
場所 日時
中予:県男女共同参画センター(松山市山越町) 12/12(月)・13(火) 10:00～16:00
東予:東予地方局(西条市喜多川) 12/14(水) 10:00～16:00
南予:南予地方局(宇和島市天神) 12/15(木) 10:00～16:00
12/9(金)まで 電話 ☎089-912-2336 Webにも掲載
県民生活課 ☎089-912-2336 Webにも掲載

■森林環境保全基金公募事業の提案募集
県が森林環境税を財源として実施すべき事業や県民の皆様が企画・立案・実行する事業の提案を募集します。
NPO法人、ボランティア団体等
1/31(火)まで 所定様式を郵送で届へ
森の交流センター(東温市田窪743)
☎089-990-7017 Webにも掲載

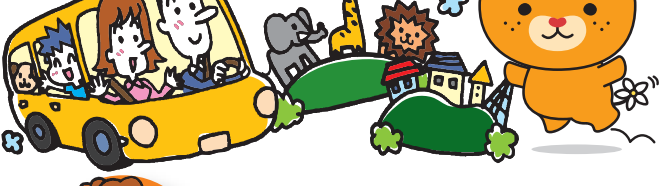
講座

■エンパワーメントカレッジ「まだまだ世代のわいわいライフ」受講生募集
1/14(土)、21(土)、2/4(土) 10:00～12:00
50名(県内在住概ね50歳以上、抽選)
1/4(水)まで 電話・FAXで届へ
場 県男女共同参画センター(松山市山越町)
☎089-926-1633 FAX 089-926-1661 Webにも掲載

■NPOステップアップ講座
NPO・まちづくり活動等に役立つセミナーです。
テーマ 日時 場所 定員
共に学び創るための場づくり 12/5(月) 10:30～16:00 リジェール大洲(大洲市東大洲) 各50名(先着)
思わぬ手に取る 12/18(日) 10:00～15:30 新居浜市商工会館(新居浜市一宮町) 各50名(先着)
FAX・メールで届へ
県社会福祉協議会(ボランティア・市民活動センター)
☎089-921-8912 FAX 089-921-5289
vsc@ehime-shakyo.or.jp Webにも掲載

■県在宅介護研修センター研修受講者募集
研修名 日時 講師
心豊かに生きる 12/5(月) 13:30～15:30 人間牧場 若松 進一
地域密着型サービス 12/6(火) 13:30～15:30 松山市役所 花崎 みゆき
～これらから求められる在宅サービスとは～
各40名 各400円
電話・FAXで届へ
場 県在宅介護研修センター(松山市末町)
☎089-914-0721 FAX 089-914-0732 Webにも掲載

おでかけカレンダー



イベント

■主な施設の年末年始の休館・休園日のご案内
12/28(水) 12/29(木) 12/30(金) 12/31(土) 1/1(日) 1/2(月) 1/3(火)
図書館
美術館(1/2・3は、特別展のみご覧いただけます)・生涯学習センター
総合科学博物館・歴史文化博物館・えひめこどもの城
と動物園・南国園
動物愛護センター
17:00閉 武道館 17:00閉 武道館

■愛媛人物博物館企画展「柳原極堂～子規を顕彰した偉人の素顔～」
俳人、そして子規の顕彰者としての「柳原極堂」の素顔を見つめなおし、また家庭人としての極堂を、未公開資料を中心に紹介します。
12/3(土)～3/11(日)
場 県生涯学習センター(松山市上野町)
☎089-963-2111 Webにも掲載
「柳原極堂」子規庵にて▶

■技能市場なんよ
木工品・縫製品の展示販売、技能体験サービス、木育コーナーなど。
12/11(日) 10:00～14:00
場 宇和島高等技術専門学校(宇和島市柿原1)
☎0895-22-3410 Webにも掲載

■総合科学博物館 ☎0897-40-4100
〒792-0060 新居浜市大生院2133-2
9:00～17:30(展示室への入場は17:00まで)
休 月曜(月曜が祝日の場合は翌日、第1月曜開館、翌日休館)

■企画展「おもちゃの今昔～素材と技術の移り変わり～」
メンコやけん玉、プラモデルなど、昭和初期から現在にかけて登場したさまざまなおもちゃを展示し、玩具の素材や技術の移り変わりを紹介します。
12/10(土)～1/29(日)

■クリスマスイベント
博物館を美しくライトアップするほか、クリスマスにちなんださまざまなイベントを開催します。
12/23(金・祝)～25(日) ※21:00まで開館延長

■サイエンスショー「電気のはたらきABC」
家の中にあるもので電気を作ったり、自然エネルギーを利用した発電方法を紹介します。
12/19(日)

■歴史文化博物館 ☎0894-62-6222
〒797-8511 西予市宇和町仰之町4-11-2
9:00～17:30(展示室への入場は17:00まで)
休 月曜(月曜が祝日の場合は翌日、第1月曜開館、翌日休館)

■特別展「邪馬台国時代の伊予・四国」
邪馬台国時代の県内及び四国内の考古学資料を紹介します。
12/4(日)

■「えひめのまつり」子ども絵画展
愛媛の祭りをテーマに県内の小学生が描いた絵画作品を展示します。
12/10(土)～1/29(日)

■新春記念イベント
ご家族で楽しめるお正月ならではのイベント「家族で巨大福笑いに挑戦」や「オリジナル絵馬を書く」などを開催します。
1/2(月)・3(火)

■愛媛県美術館 ☎089-932-0010
〒790-0007 松山市堀之内
9:40～18:00(展示室への入場は17:30まで)
※県庁西駐車場が利用できます
休 月曜(月曜が祝日の場合は翌日、第1月曜開館、翌日休館)

■展覧会「ウッドワン美術館所蔵 近代日本の絵画名品展」
岸田劉生(りゅうせい)が愛媛・麗子を描いた「毛糸肩掛せる麗子肖像」や新しい美人画を切り開いた上村松園の《舞仕度》など、近代日本美術を代表する画家たちの名品をご覧いただけます。
12/23(金・祝)～1/29(日)
大人1,200円 高大生800円 小学生500円
場 近代日本の絵画名品展実行委員会
☎089-943-1115
上村松園《舞仕度》大正3(1914)年 部分▶

■美術体験講座「日本美術の作法①」
日本美術の代表的なスタイル、軸・巻子(かんず)と仲良くなろう。
12/25(日) 14:00～15:00
15名(先着、小学3年生～中学生)
電話 ☎089-963-3300

■えひめこどもの城 ☎089-963-3300
〒791-1135 松山市西野町2108-1
9:00～17:00
休 水曜(水曜が祝日の場合は翌日)

■ナイトファンタジー2011
冬の夜景とイルミネーションが楽しめます。もちろんイベントも盛りだくさん!
12/3(土)～25(日)の土日、12/23(金・祝)
※21:30まで開館延長
人形芝居「ぶかおとくさく」
大人気! 美しい人形芝居をご覧ください。
12/4(日) 14:00～15:00
ジョイスポ!「サッカー」
愛媛FCの選手とサッカーをしよう!
12/11(日) 13:30～15:30
小学生～高校生

■とべ動物園 ☎089-962-6000
〒791-2191 伊予郡砥部町上原町240
9:00～17:00(入園は16:30まで)
休 月曜(月曜が祝日の場合は翌日)

■しろくまピース誕生会
ピースが12歳の誕生日を迎えます。みんなで、お祝いしてね。(誕生会の後、ピースグッズが当たる抽選会がアニムスステージであります。)
12/3(土) 14:00～15:00
クリスマスプレゼント
毎年恒例の干支マスコットとカレンダーをプレゼント
12/23(金・祝)・24(土)・25(日) 9:00～ 各日100名(先着)
干支支り
今年の干支(ウサギ)から来年の干支(タウ)へ希望を込めてめいめい飾りつけのイベント
12/28(水) 11:00～

■動物愛護センター ☎089-977-9200
〒791-0133 松山市東川町2-44-7
9:00～17:00(ふれあい動物舎は16:00まで)
休 月曜(月曜が祝日の場合は翌日)

■子犬のしつけ方講座 in 東予
12/4(日) 13:30～14:30
場 東予地方局西条保健所(西条市喜多川)
犬ねこの移動譲渡会
12/10(土) 13:30～15:30
場 愛媛銀行本店研修所(松山市南持田町)
子犬・ねこのクリスマスパーティー
12/23(金・祝) 13:30～14:30
小学生以下

県議会だより

こどもたちの議会体験会
小・中学生の皆さん
県議会を体験してみませんか!!
参加したこどもたちは本会議場の議員席に座って、議会について話を聞いた後、議員と同じように演壇に立ち、熱心に議長に質問するなど、県議会の仕組みや役割を楽しく学んでいます。詳しくは県議会のホームページで!
HPアドレス http://www.pref.ehime.jp/gikai/index.htm
県議会事務局議事調査課 ☎089-912-2846



県民の声

このコーナーでは、県民のみなさんの「声」を紹介します。ご応募くださった方の中から抽選で緑の薫漬(ひのかぶらづけ)150g×2個セットを10名さまにプレゼント。みなさんの声をお待ちしています!

みなさんの声 募集します
今月号のテーマ 「えひめ愛媛の助け合い基金」について
今月のテーマ 「新しい愛媛県長期計画」について
今月号に対するご意見・ご感想

●一時的ではなく、長期的な支援が必要だと思う。(今治市 女性 52歳)
●被災地へのボランティアツアーなどの企画があれば参加しやすい。(砥部町 女性 46歳)
●寄附や増税も良いが、被災地の高校の修学旅行を招待しよう。お互いの心に残る支援が最高だと思う。(伊予市 男性 65歳)
●被災地の物産をイベント等で売ったり、消費者に安全をアピールしてほしい。(伊方町 男性 40歳)

担当課から:東日本大震災で被災された方々が一日も早く笑顔を取り戻せるよう、また、被災地の復興の一助となるよう、可能な限りの支援に取り組んでまいりますので、引き続き皆様からの御支援をお願いいたします。

松山市一番町四丁目4番地2
愛媛県庁広報広聴課内
「愛媛のえひめ」編集担当 宛
kohoshi@pref.ehime.jp
※お寄せいただいたご意見すべてをご紹介することはできませんので、ご了承ください。ご意見は必ず担当者共有し、今後の参考にさせていただきます。
《個人情報取り扱いについて》
※個人情報は、商品の発送と読者層の調査のために使用します。また、お寄せくださったご意見は、県のホームページや刊行物などに匿名で掲載させていただきます。ご本人の承諾のない限り、前述の目的以外に使用、第三者に提供することはありません。

伊予路に冬の到来を告げる緑の薫漬は、柑橘果汁の酸により赤くなり、保存料・人工着色料を一切使用していません。甘酸っぱい香味とパリッとした歯ざわりが味わえます。
提供/清新本店 ☎089-983-0071
応募方法
郵便はがき、メールにて受け付けています。住所、氏名、年齢、性別、電話番号「次号のテーマ」今月号に対するご意見・ご感想を明記の上、左記までお送りください。(前回の応募182通) 締め切り12月9日(金)消印有効
当選者の発表は、商品の発送をもって代えさせていただきます。

えひめこ ぽんちゃん通信

■わらぐろライトアップ
宇和の冬景色「わらぐろ」をライトアップし幻想的な世界を演出。4月には写真愛好家の作品を集めた「わらぐろ写真展」が開催されます。
12/20(火)～1月上旬
場 西予市宇和町西山田
西予市石城公民館
☎0894-62-9445

■佐田岬海鮮しゃぶ
新鮮な旬の魚とつけダレにこだわり、地元の方々も納得の味の新ご当地グルメとして誕生。お店の方と相談して旬を楽しむのが、佐田岬です。
場 八幡浜市、伊方町の宿泊施設・料理店
単品2,000円～(コース有り)
場 八幡浜市 商工観光課 佐田岬 ツーリズム協会
☎0894-22-3111 ☎0894-54-2225

河原デザイン・アート専門学校の学生さんが絵本のフリーペーパー「ましまろ」を発行。絵本を通じて親子の絆を深めたいと願い、活動しています。
NPOましまろプロジェクト
子育て支援課 ☎089-912-2413 Webにも掲載

「私がお答えします」
子育て支援活動に意欲的に取り組んでいる方々や、団体で取り組んでいる方々を募集しています。
ナビゲーター 長野 秀治さん(子育て支援課)

「子育て支援活動に意欲的に取り組んでいる方々や、団体で取り組んでいる方々を募集しています。」
子育て支援活動に意欲的に取り組んでいる方々や、団体で取り組んでいる方々を募集しています。
ナビゲーター 木部 一さん(会社員)

「えひめスイーツコンテスト」受賞作品決定!!
「情報」
学生部門 グランプリ
アマチュア部門 グランプリ
プロ部門 グランプリ
作品名:栗とがぼやのバレット
受賞者:今井 秀紀さん(松山市)
学校名:須賀川市立 須賀川高等学校
★栗の濃厚な味とがぼやのまろやかな味が、絶品。
作品名:ましまろ
受賞者:龍田 多佳子さん(松山市)
★「ましまろ」の味を表現、あざやかな味わいが特徴。
作品名:花蜜柑(ハナミカン)
受賞者:永尾 彰亮さん(松山市)
店名:パティスリー・カフェ
★温州みかんは、モン・タイムの酸味を加えた逸品。
お問い合わせ ☎089-912-2569 愛媛県愛媛フード推進機構事務局
その他の受賞作品はコチラ えひめスイーツ 検索