

# えがお 愛と笑顔あふれる愛媛を目指して!

# 愛顔のえひめ

新しい愛媛  
2016年の  
幕開け!

January  
月号



愛媛県民だより

## 1/31(日) 愛顔感動ものがたり 表彰式イベント開催!!

愛と笑顔が結ばれた「愛顔」のエピソードや写真を披露!  
女優の紺野美沙子さんや新井満さん  
らによる心温まるすてきなエピソード  
の朗読や、本県出身の写真家 白川義員  
さんの講評を交えた「愛顔の写真」の  
紹介などを通して、会場の皆さんに「愛  
顔」と「感動」をお届けしますので、ぜひ  
ご来場ください。

1/31(日) 14:00~  
ひめぎんホール メインホール  
無料  
1/4(月)から電話・FAX・メールにて入場整  
理券受付開始(土・日・祝除く。詳細はHP参照)  
文化・スポーツ振興課 ☎089-912-2972  
089-912-2969  
bunkasports@pref.ehime.jp  
http://www.pref.ehime.jp/h13000/  
kandomonogatari.html

愛媛県民だより スマホやタブレットで  
「愛顔のえひめ」が読める!

県では、新しい情報発信の手法として、株式  
会社ホープが運営する  
電子広報紙配信プラ  
ットフォーム「広報紙」  
を導入しています



ダウンロードは  
こちらから▶▶

※アプリのダウンロードは無料で行えますが、  
通信費は利用者のご負担となります。  
※アプリは、広告代理店・株式会社ホープ(福岡  
市中央区)が作成したもので、表示される広告  
の内容に愛媛県は一切責任を負いません。

第234号2016年1月3日発行(2月号は1/31(日)発行) 編集/愛媛県企画振興部広報広聴課 〒790-8570 愛媛県松山市一番町四丁目4番地2 TEL:089-912-2241 点字版・音声版も作成していますご希望の方は、広報広聴課までお問い合わせください。 ホームページでもご覧になれます http://www.pref.ehime.jp/

人口減少を食い止め、  
未来につなぐ

地方  
創生!!

# 愛媛県版まち・ひと・しごと創生総合戦略」を 策定しました!

愛媛に「しごと」をつくり、「ひと」を呼び込み、「まち」を豊かに!

人口流出や、少子高齢化による人口減少は、愛媛県も例外ではなく、  
人口減少対策は待ったなしの状況にあります。このため県では、  
今後5か年の目標や具体的な施策を示し、積極的に取り組んでいきます。



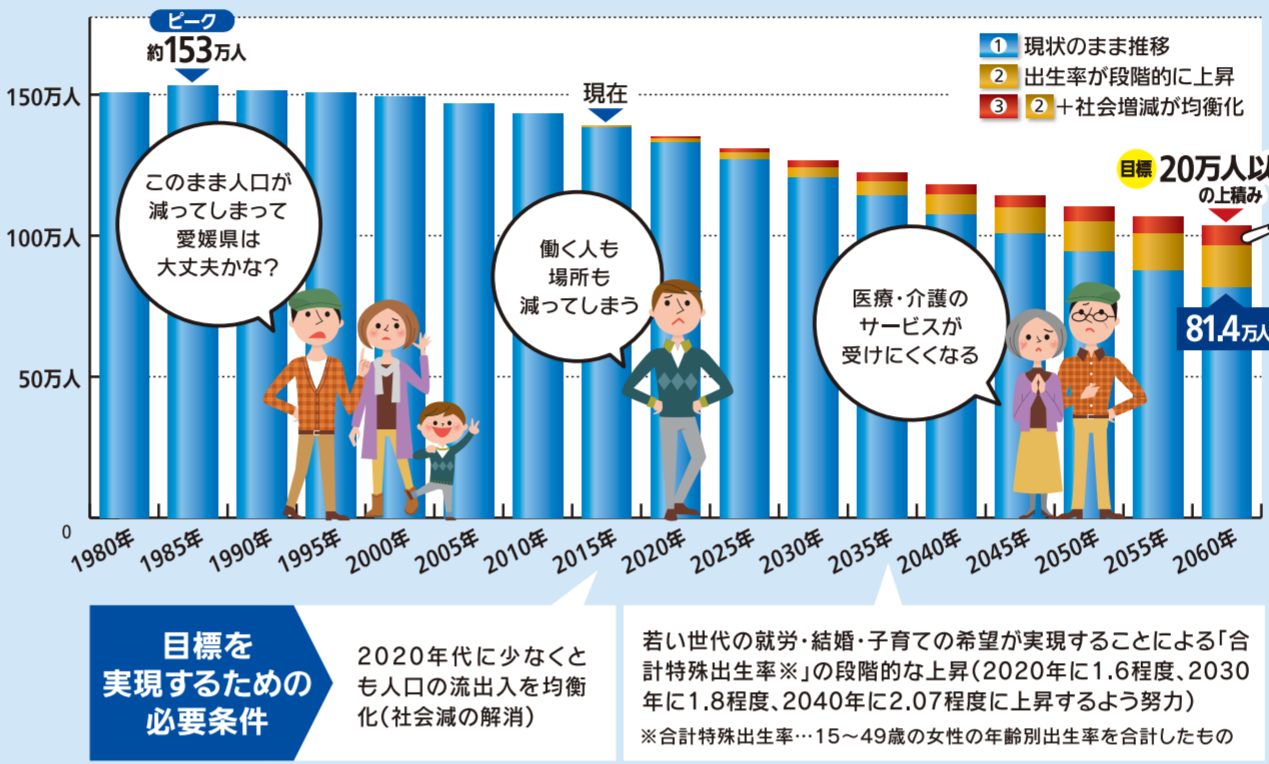
本年も  
「元気な愛媛づくり」を  
目指し、あらゆる課題に  
取り組みます!

総合政策課  
土井 謙介

## 愛媛の未来予想図 ~人口ビジョンと目標~

本県では、1985年の約153万人を境に人口が減少し続け、このままで推移した場合、2060年には81.4万人(ピーク時の約4割減)にまで減少すると推計されています。

本ビジョンでは、出生率の向上や社会減の解消等により人口減少に歯止めをかけるため、東・中・南予の地域特性を踏まえた実効性の高い取り組みを、市町や関係機関との連携による「オール愛媛」の体制で進め、県内の活力の維持・向上を目指します。



## 愛媛県版まち・ひと・しごと創生総合戦略

下記の3つの基本目標のもと、県として実現すべき成果(アウトカム)を重視した数値目標を設定しました。「まち・ひと・しごとの創生」を目指してオール愛媛で取り組み、県内人口の自然減に歯止めをかけ、県外流入の均衡化を着実に進めていきます。

<p><b>たくさんの人が住み、訪れる魅力ある愛媛づくり</b></p> <p>地域に働く場所をつくる・人を呼び込む</p> <p><b>産業を強化・育成する</b></p> <p>県内企業の営業力強化と販路拡大に向けた支援を行います。 ●県関与成約額 56.2億円(2014年度) ▶ <b>100億円(2018年度)</b></p> <p><b>にぎわいを創出する</b></p> <p>自転車新文化の推進や競技スポーツの振興、観光資源の活用等で人を呼び込みます。 ●愛媛マルゴト自転車道コース(ブルーライン)の整備率 25.6%(2014年度) ▶ <b>100%(2016年度)</b></p> <p><b>U・Iターンを支援する</b></p> <p>東京をはじめとする都市部居住者の愛媛への人材還流を推進します。 ●県外からの移住者数 64人(2013年度) ▶ <b>300人(2019年度)</b></p>	<p><b>たくさんの出会いの場があり、安心して生み育てられる愛媛づくり</b></p> <p>出会いの場をつくる・安心して子どもを生み育てる</p> <p><b>若者の出会いを応援</b></p> <p>結婚支援センターを中心に、さまざまな出会いの場を提供します。 ●えひめ結婚支援センターにおけるカップル数(累計) 7,800組(2014年度) ▶ <b>18,000組(2019年度)</b></p> <p><b>結婚~子育てをサポート</b></p> <p>結婚から子育てまで切れ目のないワンストップでの支援を実施します。 ●子育て等を応援するスマホアプリ登録数(累計) 新設 ▶ <b>3,000件(2019年度)</b> ※子育て等を応援するスマホアプリ 詳細は裏面「今月のキニナルニュース」参照</p> <p><b>子育てしやすい環境づくり</b></p> <p>男女がともに子育てができる環境を整備し、支援サービスを促進します。 ●育児休業取得率 男性3.2%、女性81.3%(2013年度) ▶ <b>男性10%以上、女性90%以上(2019年度)</b></p>	<p><b>みんなが安心して心豊かに暮らせる愛媛づくり</b></p> <p>元気な地域をつくる・いつまでも地域で暮らせる</p> <p><b>コンパクトな地域コミュニティの形成</b></p> <p>生活に必要な各種サービスの維持・集約化や地域間でのネットワーク化を支援します。 ●地域づくり協働体の構築に向けた新規計画策定箇所数(累計) 2カ所(2014年度) ▶ <b>12カ所(2019年度)</b></p> <p><b>地域を支える人材の育成</b></p> <p>地域課題の解決に主体的に取り組み、地域における活動の中心となる人材を育成します。 ●地域づくりリーダー育成数(累計) 192人(2014年度) ▶ <b>317人(2019年度)</b></p> <p><b>地域医療を支える環境の整備</b></p> <p>地域医療を担う医師の育成や、医療機関への効率的な配置ができる体制を整えます。 ●指定医療機関等への医師確保奨学金貸与生の配置人数(累計) 9人(2015年度) ▶ <b>74人(2019年度)</b></p>
---	---	---

えがお  
みんなが愛顔になるように、今年も頑張るけん!



総政策課 ☎089-912-2233