

愛と笑顔あふれる愛媛を目指して!

2023

6

愛^え顔のえひめ

愛媛県民だより



えま
ひめ
めめ

KEY WORD [ダムのおもてなし] 愛顔のえひめ 2023.6月号

ダムのさまざま
役割を知り、
もっと親しんで
ください!!

注目ピト

玉川ダム管理事務所の皆さん

「玉川ダムでは、ダムカードの配布や普段は入れないダム内に入ることができる見学会を行っています。周辺には公園やキャンプ場、玉川ダムカレーを提供している飲食店もあります。ぜひ玉川ダムを見に来てください!」と管理事務所の皆さん。また梅雨に向けて、大雨等でダムが放流しているときは増水した川には近づかないこと、気象レーダーなどの情報を十分に確認することも呼びかけています。

今月の注目ピト



県公式SNSでイベント情報発信中!!

県施設のイベント情報や、広報紙・広報番組をはじめ県からのお知らせを、愛媛県公式SNSで発信中。ぜひご登録ください。

Facebook



Twitter



LINE



点字版・音声版も作成しています。

ご希望の方は、県HPまたは広報広聴課(☎089-912-2241)まで。

ダムには「治水」と「利水」という2つの役割があり、この2つの機能が確実に発揮できるようにしておくことが、私たち管理事務所の仕事。「治水」では、台風等の大雨により川の流量が著しく増加するときに、下流地域で被害が出ないように、本来流れるはずの水の一部をダムに貯めて川の流量を減らす操作(洪水調節)を行っています。「利水」では、雨の少ない時期でも必要な水が安定して供給できるよう、貯めていた水を放流する操作を実施。いざというとき、こうした操作を確実にを行うため、日頃から放流操作の訓練を実施したり、ダム湖に流れ込んだゴミ等を除去したりしておくことも大切な仕事の一つです。愛媛県のダムの特徴は、治水の目的だけではなく、農業用水、上水道用水、工業用水、発電等、さまざまな目的を持つダムが多いこと。周辺の自然環境はダムによって異なり、違う目的を持って建設されていますので、各ダムを見学する「ダムツーリズム」を楽しんでみてはいかがでしょうか。ダムが各地域で果たしている役割はもちろん、周辺の自然やダム関連施設についても学びを深めると、より興味が湧きますよ。ダムは四季の移ろいとともにも、豊かな表情を見せます。ぜひ足を運び、ダムを身近なものとして親しんでください!

表情豊かな
愛媛県のダムは
興味深い学びの宝庫



玉川ダム管理事務所
管理課管理係
専門員 野中俊宏

ダムのごときをもっと知ろう！

ダムは多くの役割を担っています

愛媛県内には多くのダムがあり、各地域で生活用水や農業・工業などの経済活動に必要な水を補給してきました。そのなかで、県が管理する多目的ダムは「鹿森ダム（新居浜市）」「黒瀬ダム（西条市）」「玉川ダム（今治市）」「台ダム（今治市）」「須賀川ダム（宇和島市）」「山財ダム（宇和島市）」の6つ。ダムは洪水調節（治水）の役割だけでなく、暮らしや経済活動に欠かせない水を補給する「利水」という大切な役割も担っています。

ダムの役割①治水

大雨の被害から県民の生命や財産を守るため、ダムより上流に降った雨水を一時的に貯めて、川に流れる水量を調節しています。台風の接近など雨の状況に応じて放流し、下流域の洪水被害を軽減。また、川の水が少ないときには貯めて

貴重な水資源として、農作物を育てるための水を田んぼや畑に流したり、機械の洗浄や冷却などに必要な大量の水を工場に供給したりして、地域の産業発展にも寄与しています。さらには、ダムから勢い良く流れる水を利用して電気をつくる「水力発電」も行っています。

私たちが気軽にひねっている水道の蛇口から水が不足なく使えるのは、ダムが水の確保・補給を適切に行っているおかげ。水は限りある資源の一つです。節約を心がけ、大切に使いましょう。



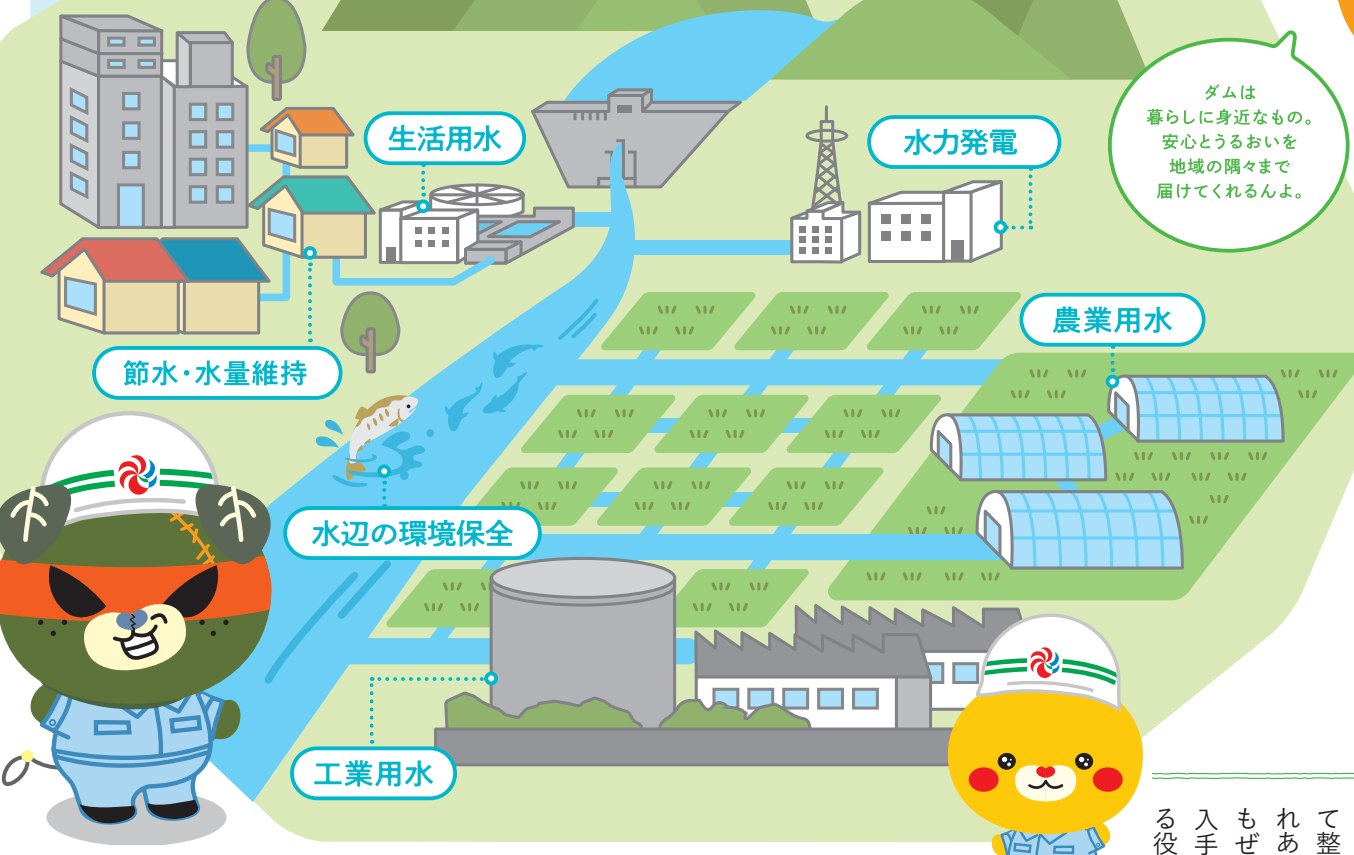
ダムは暮らしに身近なもの。安心とうるおいを地域の隅々まで届けてくれるよ。

各ダムのごだわり技術が分かる「ダムカード」を配布中

皆さんは「ダムカード」をご存知ですか？ ダムのことをより理解してもらうと、表面にはダムの写真、裏面には河川名やダムの型式、総貯水量、こだわり技術など、基本情報からマメ知識、技術秘話まで載せており、小さな1枚でダムを楽しく学ぶことができます。このカードは国土交通省と水資源機構

構の管理するダム、多くの都道府県や発電事業者の管理するダムで作成。愛媛県が管理する6つのダムも作成し、見学に訪れた人に配付しています。近年、ダムを見学しながらダムカードを集める「ダムツーリズム」が人気。緑豊かな山のなかに、巨大な人工物であるダムがそびえる非日常的な眺めには圧倒されます。周辺を散歩コースとして整備しているダムもあり、自然とふれあえるのも楽しみの一つです。皆さんもぜひダムを見学して、ダムカードを入手してみませんか。ダムの知られざる役割と魅力を知ってください！

ダムの役割

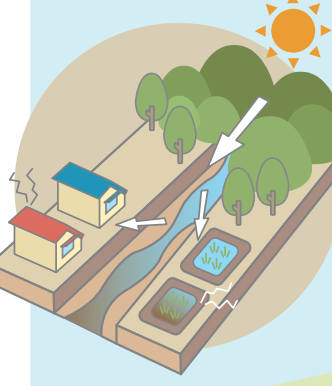


ダムがなかったら、暮らしはどうなる？

ダムがあると
ダムでいったん十分な水を確保しておき、下流の水道や田んぼなどに水を補給することができます。上流で大雨が降ってもダムに一時的に水を貯めておくことで、下流で水があふれるのを抑制し、被害を小さくすることができます。



ダムがないと
水が流ればなしとなり、雨が少なくなると、下流で使える水の量が少なくなってしまいます。上流で大雨が降ると大量の水が川へ流れ、下流で水があふれてしまいかねません。



夏休みの自由研究にもおすすめ！「ダムカード」を集めよう

ダム訪問者へ、ダム管理事務所で配布しています。手渡しにより1人1枚限り、郵送はしていません。*職員はダム周辺や所内の巡視等のため、一時的に対応できない場合があります。*土・日・祝日は事務所入り口のインターホンを押してください。応答がない場合は、事務所に電話するか、しばらくして再度インターホンを押してください。

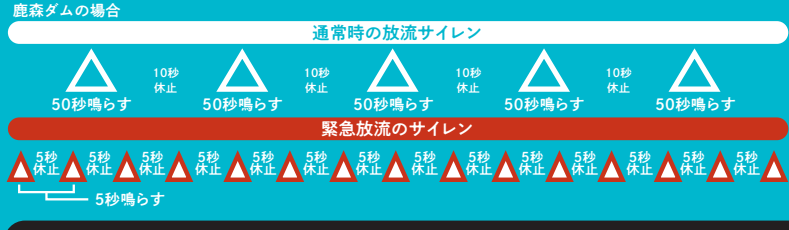


ダムカードの配布と各ダムの紹介についてはコチラ！
四国の全45ダムカードを集めると、四国地方整備局で特別仕様の「四国ダムコンプリートカード」がもらえる！

TOPICS-1

梅雨に備えて「緊急放流のサイレン」も知っておこう

非常に激しい雨や長時間強い雨が降り続き、ダムの容量が満杯になることが想定される場合には、「緊急放流」を実施します。いつもの放流サイレンとは違う鳴り方にご注意ください。
*ダム放流中は、水位が上昇しますので、河川に立ち入らないでください。



緊急放流のサイレンが聞こえたら、命を守る行動を！

TOPICS-2

第38回「ダムフォトコンテスト」募集中

(一社)ダム技術センターでは、ダムフォトコンテストの作品を募集しています。「ダム」をテーマに、ダム堤体もしくは関連構造物が写っているものが対象で、ダムの工事中、完成、県内外を問いません（砂防ダムは除く）。
◎9/30(土)まで



愛媛 NEW-ピッツ

効率的に出会おう!「バーチャル de インターンシップ説明会」

県内40社のインターンシップ情報をゲットできるオンラインイベントを開催します。説明会前に全社の情報を知ることができる仕組みがあるので、ブースを選びやすい&絞りやすい! IT・金融・食品・サービスなど愛媛の魅力ある企業に出会えます!

◎7/1(土)・8(土)13:00~16:50
 ◎2025年卒学生(2024年卒・既卒3年以内の方も可) ◎ジョブカフェ愛work ◎089-913-8686



愛work

検索

市町 HOT ニュース

伊方町



SADAMISAKI「海と風のマルシェ」

グルメ、青空市やうた自慢コンテスト、ガラボン抽選会など、誰もが楽しめるイベントです。うた自慢および出店について随時申し込み受付しているお問い合わせください。

◎6/25(日)11:00~15:00
 ◎伊方町役場前埋立地(駐車場は伊方町役場前を利用) ◎(一社)佐田岬観光公社 ◎0894-54-2225

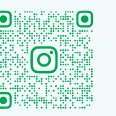
宇和島市



宇和島真珠応援企画「#With Pearl」

稚貝の大量へい死やコロナ禍で大きな影響を受けた真珠関係者を応援するため、真珠を買ったり、着けたりしたら「#withpearl」「#ウイズパール」を付けてSNSに投稿を!
 ◎宇和島市長公室シティセールス推進係 ◎0895-24-1111

詳細は
こちら!



「ミラクル☆ライフル射撃モンスター」

今月の若者
 あずまはな
東晴七さん
 宇和島南中等教育学校6年



私は、韓国で行われた「東アジアユースエアガン大会」にエアピストル種目で日本代表として出場し、個人戦、ミックス競技ともに4位という好成績を収めることができました。初めての海外試合でとても緊張しましたが、これからの射撃人生につながる刺激的な経験になりました。さらに上を目指してがんばります!



小学5年生のときに「えひめ愛媛のジュニアアスリート」に認定され、ライフル射撃に出会った東さん。また、陸上部とかけもちし、さまざまな競技の選手たちとトレーニングに励んでいます。



防災は「自分の命は自分で守る」が基本 災害を我が事として備えよう!

今年も大雨の季節になりました。水害はある程度発生が予測できる災害です。災害を「我が事」と捉え、家族や近所同士で「いつ避難するか」話し合い、危険が迫る前に早めに避難してください。

愛媛県 防災

検索

命が助かる「日頃の備え」

- その一 ハザードマップで自宅の災害リスクを確認しておく
- その二 家族や近所同士で避難のタイミングを決めておく
- その三 防災グッズを用意・確認しておく
- その四 避難先を決めて一度は行っておく

◎防災危機管理課 ◎089-912-2317



愛媛甘とろ豚のロールチャーシュー

ジューシーな肉のおいしさをぎゅっと凝縮!

材料(4人分)
 ロース肉薄切り…240g だし汁…大さじ3
 水溶き片栗粉…小さじ2 サラダ野菜…適量
 (A) 濃口しょうゆ…大さじ2 おろししょうが…5g おろしんにんじく…10g
 酒…大さじ2 砂糖…小さじ1 はちみつ…小さじ1

作り方
 ①豚肉はひろげて(A)に漬け込む。②クッキングシートを広げ、①を並べて巻く。③レンジで7~8分加熱し、食べやすい厚さに切る。④残りの(A)を味を見ながらだし汁で薄め、鍋に入れて沸かして水溶き片栗粉でとろみをつける。⑤サラダ野菜を盛り、③をのせ、④をかける。

「愛」ある素材

愛媛甘とろ豚
 国内最高級品質の肉質を目指し、愛媛県で開発されたブランド豚。柔らかな食感、36℃でとろけるなめらかな口溶けの脂、ジューシーな赤身が特長です。

議会だより

新議長からの ごあいさつ

県議会の本会議の模様は、県議会HP内でご覧いただけます。



5月11日付けで第111代愛媛県議会議長に就任いたしました。福羅浩一副議長とともに、皆様のご期待に応えるよう努めてまいります。

各委員会の正副委員長をお知らせします。

委員会名	委員長	副委員長
総務企画	鈴木 俊広	西田 洋一
環境保健福祉	松尾 和久	新田 泰史
農林水産	川本 健太	黒川 理恵子
経済企業	大石 豪	山崎 洋靖
建設	高橋 英行	大政 博文
観光スポーツ文教警察	帽子 大輔	中田 晃太郎
議会運営	毛利 修三	松尾 和久



議長/高山 康人

ミニ伝言板

愛媛県HIV検査普及啓発週間[6/1(木)~7(水)]

テーマは「悩むより、気軽に検査、得る安心」。県保健所では、無料匿名によりHIV抗体検査を実施しています。

健康増進課 089-912-2402

募集しています

愛ロードサポーター

県管理道路の「清掃美化」にご協力いただける団体(2名以上)を常時募集しています。

ボランティア団体、自治会、企業、学校、家族・友人など 所定様式を、市町または県地方建設部管理課・土木事務所へ提出

道路維持課 089-912-2721

県民総合文化祭 文化事業企画

県民総合文化祭に新風を吹き込む文化事業企画を募集します。優秀企画には、50万円を上限に助成金を交付します。

6/30(金)までに、所定様式を郵送、FAX、メールまたは持参でへ(郵送は当日消印有効)

文化振興課 089-947-5581 089-913-2617 bunkashinko@pref.ehime.lg.jp

愛媛労働局委託事業 「アクティブシニア育成事業」

「55歳以上対象健康体操教室」で元気な体をつくり、文化スポーツイベントでボランティアや就労を目指しませんか? 生涯現役で活躍するアクティブシニアを応援!

7/6(木)・13(木)・20(木)・27(木) 13:30~14:30(木曜全4回) 県男女共同参画センター(松山市山越町450)

先着順20名(55歳以上) 6/5(月)~16(金)までに、電話またはFAXでへ 県生涯現役促進地域連携事業推進協議会 089-913-6339 089-915-1421

「えひめ環境大学」受講者

最先端の専門家を講師として迎え、より高度な環境知識を習得していただくための講座「えひめ環境大学」を開催。各回の講義内容など詳細はHPをご覧ください。

7/1(土)・8(土)・15(土)・22(土)・29(土) 13:30~16:00 愛媛大学城北キャンパス 共通講義棟B CRI-1教室(松山市文京町3)

先着50名(県内在住の環境関連の実務者や環境保全活動をされている方、環境問題に興味のある方) 6/26(月)までに、①えひめ電子申請システムから、または②住所、名前(ふりがな)、年齢、電話番号、FAX番号、メールアドレス、職業をはがき、FAXまたはメールでへ

環境・ゼロカーボン推進課 089-912-2346 089-912-2344 kankyou@pref.ehime.lg.jp

第28回男女共同参画社会づくり推進県民大会

男女共同参画社会の実現に向けた県民総ぐるみ運動を推進するため実施します。詳細はHPをご覧ください。

6/21(水) 13:30~15:30 県男女共同参画センター 多目的ホール(松山市山越町450) 申込フォーム、電話でへ(定員に達するまで) 県男女共同参画センター 089-926-1633

身の回りの放射線測定体験教室

自然の中にある放射線を測定したり、放射線観測器(霧箱)を作製したりするなど、楽しく学べる教室です。

Table with 4 columns: 日時, 場所, 募集人数(先着順), 募集期間. Rows include dates like 7/22(土) and locations like 県原子力センター.

先着順(小学4年生~高校生、小学生は保護者同行) 電話、メールまたはロゴフォームで申し込み ※メールで応募する場合、件名が無いとシステム上受信できないため、必ず件名を入力してください

原子力安全対策課 089-912-2352 genshiryokuanzen@pref.ehime.lg.jp

イベント情報

ゆめしま海道全線開通1周年記念橋カードを配布

岩城橋開通1周年を記念して、「ゆめしま海道」に架かる3橋(弓削大橋、生名橋、岩城橋)の橋カードを上島町に宿泊された方に配布しています。

今治土木事務所 0898-23-2500

福祉就職セミナー2023&福祉・介護のジョブフェス2023

福祉・介護事業所の説明会です。就職相談ができるブースや福祉・介護の仕事はどのようなものか、理解を深めてもらうためのイベントも開催します。

県民文化会館 真珠の間(松山市道後町2-5-1) 300名(求職者や求人事業所など) FAXまたはメールにて申し込み(求職者は当日参加も可) 県社会福祉協議会 089-921-5344 089-921-3398 jinzai@ehime-shakyo.or.jp

みきゃんたちの活動を発信!

QR codes for Instagram and Twitter, and a note 'ぜひお気に入り登録してみきゃん!' with character icons.

6月号プレゼントクイズ!

「?」に当てはまる文字をお答えください

Q.ダムの役割は「治水」と「?」

A賞 正解者のなかから抽選でプレゼント!



四国中央市「新茶詰め合わせ」を5名さまに

新宮・富郷産の茶葉をブレンドした新茶「結(ゆい)の霧ひめ」、お茶の風味を活かした「かりんとう」、山里の茶葉を使用した「お茶うどん」の詰め合わせ。

提供/うま茶振興協議会 0896-28-6323(四国中央市農業振興課内)

B賞 愛顔のえひめオリジナルみきゃん缶バッジを5名さまに

※A賞、B賞は選べませんので、あらかじめご了承のうえ、ご応募ください。※当選者の発表は賞品の発送をもって代えさせていただきます。

応募締切 6月13日(火) 当日消印有効

応募方法 郵便・メールにて、住所、氏名、年齢、電話番号、「?」の答え、紙面へのご意見・ご感想を、下記までお送りください。(先月の応募382通)

〒790-8570(住所記入不要) 愛媛県庁広報広聴課 「みきゃんCLUB」宛 kohoshi@pref.ehime.lg.jp

【個人情報の取扱いについて】個人情報は賞品の発送と読者層の調査のために使用します。また、お寄せいただいたご意見は県のホームページや刊行物などに匿名で掲載させていただくことがありますが、ご本人の承諾のない限り、前述の目的以外に使用、第三者に提供することはありません。

次回発行日は7/2(日)です。

第321号 2023年6月4日発行 編集/愛媛県企画振興部広報広聴課 〒790-8570 愛媛県松山市一番町4-4-2 089-912-2241



愛顔の みきゃん

日本三大鵜飼いのひとつである「大洲のうかい」。毎年夏頃に催われています。

うかい

アイコンについての説明

- ①日時 ②開催場所 ③料金 ※特に表記の無い場合は、無料 ④対象者 ⑤受け付け、募集期間、応募方法 ※特に表記の無い場合は、申し込み不要、現地集合 ⑥問い合わせ ⑦電話 ⑧ファックス ⑨メールアドレス ⑩定休日 ⑪駐車場 ⑫スタッフの介助あり ※事前連絡が必要 ⑬多目的トイレ ⑭食事施設 ⑮託児サービス ⑯Webにも掲載