

高齢者人口等統計表

(平成30年度)

長寿介護課

も く じ

○高齢者人口の状況

平成30年度市町別65歳以上人口の状況	1
平成30年度市町別総人口、60歳以上、65歳以上の人口.....	2
70歳以上、75歳以上、80歳以上の人口	3
愛媛県高齢者(65歳以上)人口の推移	4～
高齢者(65歳以上)人口の推移	6～
都道府県別高齢者人口比率	8

○長寿者の状況

100歳以上の長寿者の推移	9
都道府県別100歳以上長寿者比率	10

○平均寿命の状況

我が国の平均寿命の推移	11
平均寿命の国際比較	12
都道府県別平均寿命	13

○高齢単身者の状況

平成30年度高齢単身者の状況	14
高齢単身者(65歳以上人口)の推移	15

○その他

参考資料	16
------------	----

〔出典〕

長寿介護課	: P1～5, P14～16
総務省	: P6～8, P10～11
国立社会保障・人口問題研究所	: P6～7
厚生労働省	: P9～13

平成30年度市町別65歳以上人口の状況

市町名	市町の 総人口(人)	65歳以上の				高齢化率	順位		
		人口(人)	前期高齢者	総人口比	後期高齢者			総人口比	
市	松山市	513,207	138,451	70,546	13.75%	67,905	13.23%	26.98%	20
	今治市	161,094	54,876	26,916	16.71%	27,960	17.36%	34.06%	12
	宇和島市	76,544	28,839	13,753	17.97%	15,086	19.71%	37.68%	10
	八幡浜市	34,137	13,251	6,048	17.72%	7,203	21.10%	38.82%	8
	新居浜市	120,351	38,030	18,603	15.46%	19,427	16.14%	31.60%	14
	西条市	110,236	34,401	16,418	14.89%	17,983	16.31%	31.21%	16
	大洲市	43,924	15,237	6,871	15.64%	8,366	19.05%	34.69%	11
	伊予市	37,346	12,144	5,895	15.78%	6,249	16.73%	32.52%	13
	四国中央市	88,096	27,412	13,327	15.13%	14,085	15.99%	31.12%	17
	西予市	38,426	16,125	6,908	17.98%	9,217	23.99%	41.96%	6
	東温市	33,546	9,964	4,888	14.57%	5,076	15.13%	29.70%	19
市計	1,256,907	388,730	190,173	15.13%	198,557	15.80%	30.93%		
町	上島町	6,965	3,155	1,443	20.72%	1,712	24.58%	45.30%	3
	久万高原町	8,495	3,994	1,326	15.61%	2,668	31.41%	47.02%	1
	松前町	30,843	9,209	4,502	14.60%	4,707	15.26%	29.86%	18
	砥部町	21,271	6,674	3,494	16.43%	3,180	14.95%	31.38%	15
	内子町	16,791	6,499	2,715	16.17%	3,784	22.54%	38.71%	9
	伊方町	9,553	4,344	1,752	18.34%	2,592	27.13%	45.47%	2
	松野町	4,025	1,806	793	19.70%	1,013	25.17%	44.87%	4
	鬼北町	10,527	4,591	1,997	18.97%	2,594	24.64%	43.61%	5
	愛南町	21,756	9,047	4,353	20.01%	4,694	21.58%	41.58%	7
町計	130,226	49,319	22,375	17.18%	26,944	20.69%	37.87%		

地方局	東予地方局	486,742	157,874	76,707	15.76%	81,167	16.68%	32.43%	2
	中予地方局	644,708	180,436	90,651	14.06%	89,785	13.93%	27.99%	3
	南予地方局	255,683	99,739	45,190	17.67%	54,549	21.33%	39.01%	1
県計	1,387,133	438,049	212,548	15.32%	225,501	16.26%	31.58%		

(構成比: 100.00% 48.52% 51.48%)

(注1) 市町の人口は、平成30年4月1日現在の住民基本台帳に基づく数値。

(注2) 前期高齢者・・・65歳以上74歳以下の高齢者， 後期高齢者・・・75歳以上の高齢者
(長寿介護課調査)

平成30年度市町別総人口、60歳以上の人口、65歳以上の人口

市町名		総人口(人)			60歳以上の人口(人)			65歳以上の人口(人)		
		男	女	計	男	女	計	男	女	計
市	松山市	240,927	272,280	513,207	72,868	97,550	170,418	57,699	80,752	138,451
	今治市	76,470	84,624	161,094	27,877	37,148	65,025	23,033	31,843	54,876
	宇和島市	35,857	40,687	76,544	14,632	20,011	34,643	11,840	16,999	28,839
	八幡浜市	15,919	18,218	34,137	6,706	9,126	15,832	5,485	7,766	13,251
	新居浜市	57,688	62,663	120,351	19,252	25,876	45,128	15,798	22,232	38,030
	西条市	53,290	56,946	110,236	18,140	23,601	41,741	14,557	19,844	34,401
	大洲市	20,967	22,957	43,924	8,047	10,420	18,467	6,474	8,763	15,237
	伊予市	17,567	19,779	37,346	6,306	8,447	14,753	5,034	7,110	12,144
	四国中央市	42,909	45,187	88,096	14,742	18,690	33,432	11,780	15,632	27,412
	西予市	18,165	20,261	38,426	8,126	10,773	18,899	6,769	9,356	16,125
	東温市	15,841	17,705	33,546	5,505	6,958	12,463	4,274	5,690	9,964
市計		595,600	661,307	1,256,907	202,201	268,600	470,801	162,743	225,987	388,730
町	上島町	3,563	3,402	6,965	1,605	2,050	3,655	1,361	1,794	3,155
	久万高原町	3,986	4,509	8,495	2,007	2,676	4,683	1,648	2,346	3,994
	松前町	14,602	16,241	30,843	4,899	6,445	11,344	3,890	5,319	9,209
	砥部町	10,167	11,104	21,271	3,703	4,578	8,281	2,942	3,732	6,674
	内子町	8,036	8,755	16,791	3,421	4,382	7,803	2,761	3,738	6,499
	伊方町	4,576	4,977	9,553	2,258	2,886	5,144	1,829	2,515	4,344
	松野町	1,894	2,131	4,025	930	1,207	2,137	773	1,033	1,806
	鬼北町	4,934	5,593	10,527	2,328	3,079	5,407	1,937	2,654	4,591
	愛南町	10,251	11,505	21,756	4,698	6,217	10,915	3,820	5,227	9,047
町計		62,009	68,217	130,226	25,849	33,520	59,369	20,961	28,358	49,319

地方局	東予地方局	233,920	252,822	486,742	81,616	107,365	188,981	66,529	91,345	157,874
	中予地方局	303,090	341,618	644,708	95,288	126,654	221,942	75,487	104,949	180,436
	南予地方局	120,599	135,084	255,683	51,146	68,101	119,247	41,688	58,051	99,739
県計		657,609	729,524	1,387,133	228,050	302,120	530,170	183,704	254,345	438,049

(注1) 市町の人口は、平成30年4月1日現在の住民基本台帳に基づく数値。

(長寿介護課調査)

平成30年度市町別70歳以上の人口、75歳以上の人口、80歳以上の人口

市町名		70歳以上の人口(人)			75歳以上の人口(人)			80歳以上の人口(人)		
		男	女	計	男	女	計	男	女	計
市	松山市	39,146	59,805	98,951	25,050	42,855	67,905	14,372	28,560	42,932
	今治市	16,149	24,199	40,348	10,463	17,497	27,960	6,028	11,694	17,722
	宇和島市	8,183	13,028	21,211	5,320	9,766	15,086	3,276	6,869	10,145
	八幡浜市	3,848	6,070	9,918	2,623	4,580	7,203	1,604	3,142	4,746
	新居浜市	11,085	16,763	27,848	7,113	12,314	19,427	4,131	8,339	12,470
	西条市	10,030	15,015	25,045	6,674	11,309	17,983	4,149	7,945	12,094
	大洲市	4,520	6,792	11,312	3,095	5,271	8,366	2,001	3,792	5,793
	伊予市	3,444	5,354	8,798	2,258	3,991	6,249	1,338	2,779	4,117
	四国中央市	8,043	11,813	19,856	5,302	8,783	14,085	3,154	6,064	9,218
	西予市	4,853	7,475	12,328	3,402	5,815	9,217	2,243	4,265	6,508
	東温市	2,854	4,257	7,111	1,934	3,142	5,076	1,167	2,156	3,323
市計		112,155	170,571	282,726	73,234	125,323	198,557	43,463	85,605	129,068
町	上島町	969	1,408	2,377	637	1,075	1,712	365	734	1,099
	久万高原町	1,246	1,985	3,231	995	1,673	2,668	709	1,251	1,960
	松前町	2,723	4,007	6,730	1,795	2,912	4,707	1,029	1,974	3,003
	砥部町	1,986	2,728	4,714	1,290	1,890	3,180	742	1,274	2,016
	内子町	1,961	2,985	4,946	1,401	2,383	3,784	913	1,726	2,639
	伊方町	1,303	2,023	3,326	937	1,655	2,592	619	1,214	1,833
	松野町	538	805	1,343	381	632	1,013	266	481	747
	鬼北町	1,349	2,068	3,417	951	1,643	2,594	660	1,208	1,868
	愛南町	2,623	3,952	6,575	1,730	2,964	4,694	1,055	2,040	3,095
町計		14,698	21,961	36,659	10,117	16,827	26,944	6,358	11,902	18,260

地方局	東予地方局	46,276	69,198	115,474	30,189	50,978	81,167	17,827	34,776	52,603
	中予地方局	51,399	78,136	129,535	33,322	56,463	89,785	19,357	37,994	57,351
	南予地方局	29,178	45,198	74,376	19,840	34,709	54,549	12,637	24,737	37,374
県計		126,853	192,532	319,385	83,351	142,150	225,501	49,821	97,507	147,328

(注1) 市町の人口は、平成30年4月1日現在の住民基本台帳に基づく数値。

(長寿介護課調査)

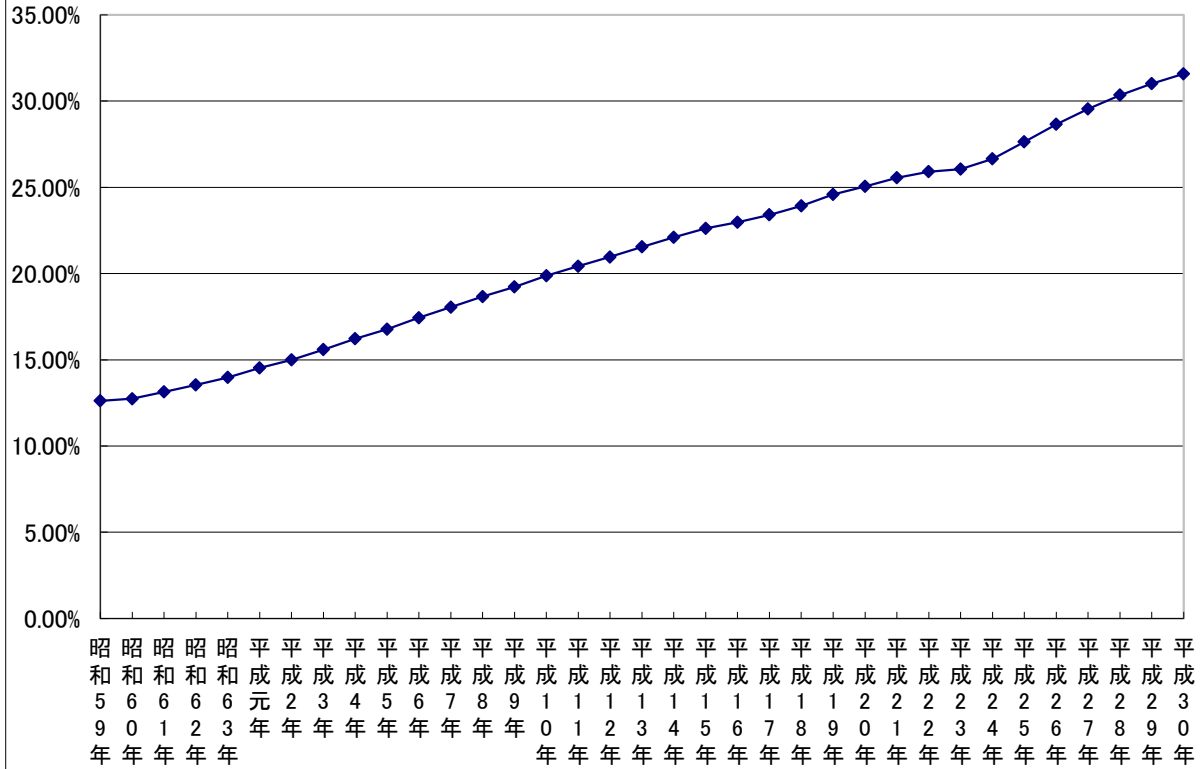
愛媛県高齢者(65歳以上)人口の推移

	総人口(人)	65歳以上(人)	高齢化率
昭和59年	1,512,258	190,844	12.62%
昭和60年	1,538,108	196,002	12.74%
昭和61年	1,539,255	202,147	13.13%
昭和62年	1,539,828	208,489	13.54%
昭和63年	1,536,234	214,670	13.97%
平成元年	1,533,655	222,723	14.52%
平成2年	1,532,584	229,825	15.00%
平成3年	1,532,263	238,960	15.60%
平成4年	1,527,131	247,669	16.22%
平成5年	1,526,260	256,080	16.78%
平成6年	1,525,342	266,030	17.44%
平成7年	1,525,584	275,301	18.05%
平成8年	1,523,644	284,371	18.66%
平成9年	1,521,854	292,697	19.23%
平成10年	1,520,858	302,267	19.87%
平成11年	1,517,321	309,917	20.43%
平成12年	1,512,346	317,002	20.96%
平成13年	1,509,468	325,262	21.55%
平成14年	1,505,687	332,835	22.11%
平成15年	1,503,285	340,023	22.62%
平成16年	1,497,860	344,103	22.97%
平成17年	1,491,031	348,993	23.41%
平成18年	1,483,435	354,906	23.92%
平成19年	1,476,731	363,018	24.58%
平成20年	1,469,347	368,225	25.06%
平成21年	1,462,743	373,754	25.55%
平成22年	1,464,595	379,459	25.91%
平成23年	1,457,280	379,794	26.06%
平成24年	1,447,287	385,799	26.66%
平成25年	1,438,612	397,589	27.64%
平成26年	1,428,946	409,546	28.66%
平成27年	1,420,283	419,554	29.54%
平成28年	1,410,463	428,008	30.35%
平成29年	1,399,453	434,035	31.01%
平成30年	1,387,133	438,049	31.58%

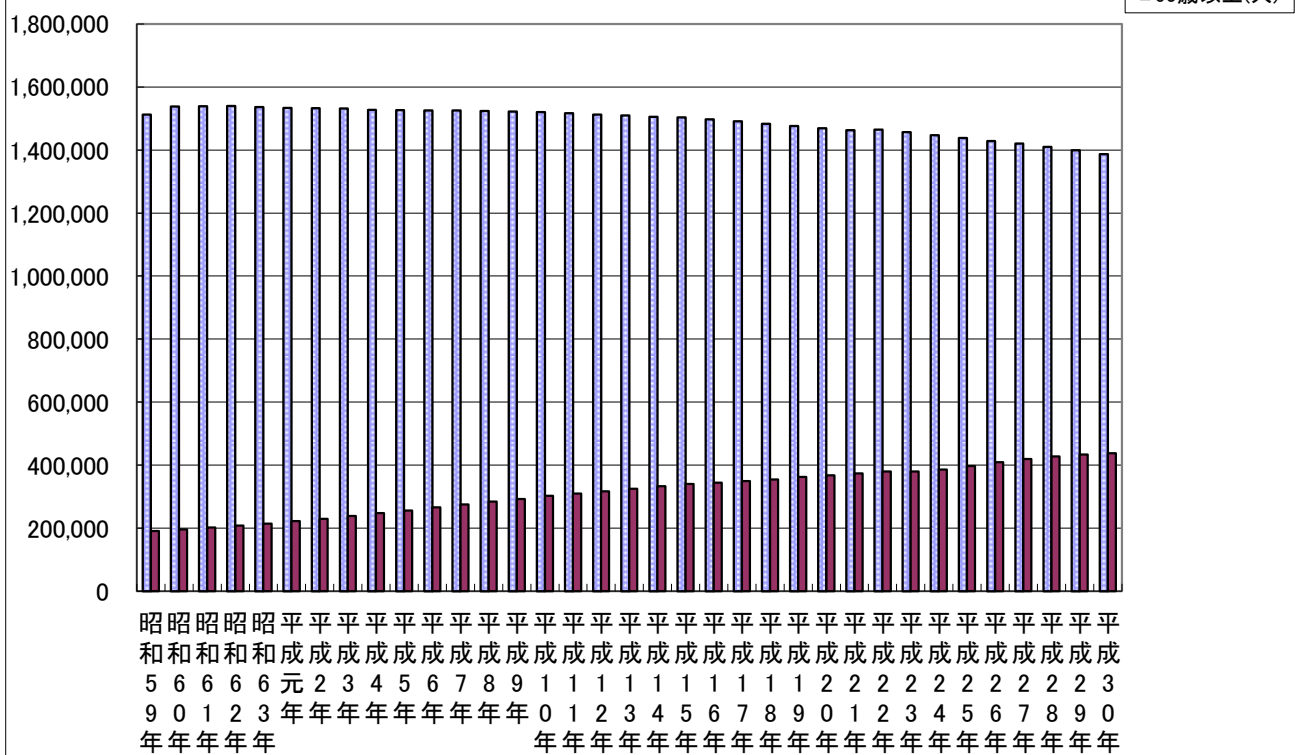
(注1) 市町が公表している各年4月1日現在の住民基本台帳に基づく数値より算出。(長寿介護課調査)

(注2) 21年以前は、一部の市町の外国人登録者を含まない。

愛媛県の高齢化率の推移



県内総人口と高齢者人口の推移



(注1) 市町が公表している各年4月1日現在の住民基本台帳に基づく数値より算出。(長寿介護課調査)
 (注2) 21年以前は、一部の市町の外国人登録者を含んでいない。

高齢者(65歳以上)人口の推移(各年10月1日現在)

(単位:千人)

年次	愛媛県			全国		
	総人口	65歳以上	高齢化率	総人口	65歳以上	高齢化率
昭和30	1,541	100	6.5%	90,077	4,786	5.3%
昭和35	1,501	108	7.2%	94,302	5,398	5.7%
昭和40	1,446	119	8.2%	99,209	6,236	6.3%
昭和45	1,418	133	9.4%	104,665	7,393	7.1%
昭和50	1,465	152	10.4%	111,940	8,865	7.9%
昭和55	1,507	175	11.6%	117,060	10,647	9.1%
昭和60	1,530	198	12.9%	121,049	12,468	10.3%
平成 2	1,515	233	15.4%	123,611	14,895	12.1%
平成 7	1,507	279	18.5%	125,570	18,261	14.6%
平成12	1,493	320	21.4%	126,926	22,005	17.4%
平成17	1,468	352	24.0%	127,768	25,672	20.2%
平成22	1,431	379	26.6%	128,057	29,246	23.0%
平成27	1,385	417	30.6%	127,095	33,465	26.6%
平成32	1,333	445	33.4%	125,325	36,192	28.9%
平成37	1,274	446	35.0%	122,544	36,771	30.0%
平成42	1,212	440	36.3%	119,125	37,160	31.2%
平成47	1,148	431	37.5%	115,216	37,817	32.8%
平成52	1,081	432	40.0%	110,919	39,206	35.3%
平成57	1,013	420	41.5%	106,421	39,192	36.8%
平成62				101,923	38,406	37.7%
平成67				97,441	37,042	38.0%
平成72				92,840	35,403	38.1%
平成77				88,077	33,810	38.4%

(注)

1 昭和30から平成27年の数値は、総務省統計局の国勢調査値である。

(総人口には年齢不詳の者を含む。高齢化率は、分母から不詳の者を除いて算出。)

2 平成32年以降の数値は、国立社会保障・人口問題研究所の推計値である。

(平成27年国勢調査による基準人口を基に推計。)

全国 日本将来推計人口(平成29年推計)

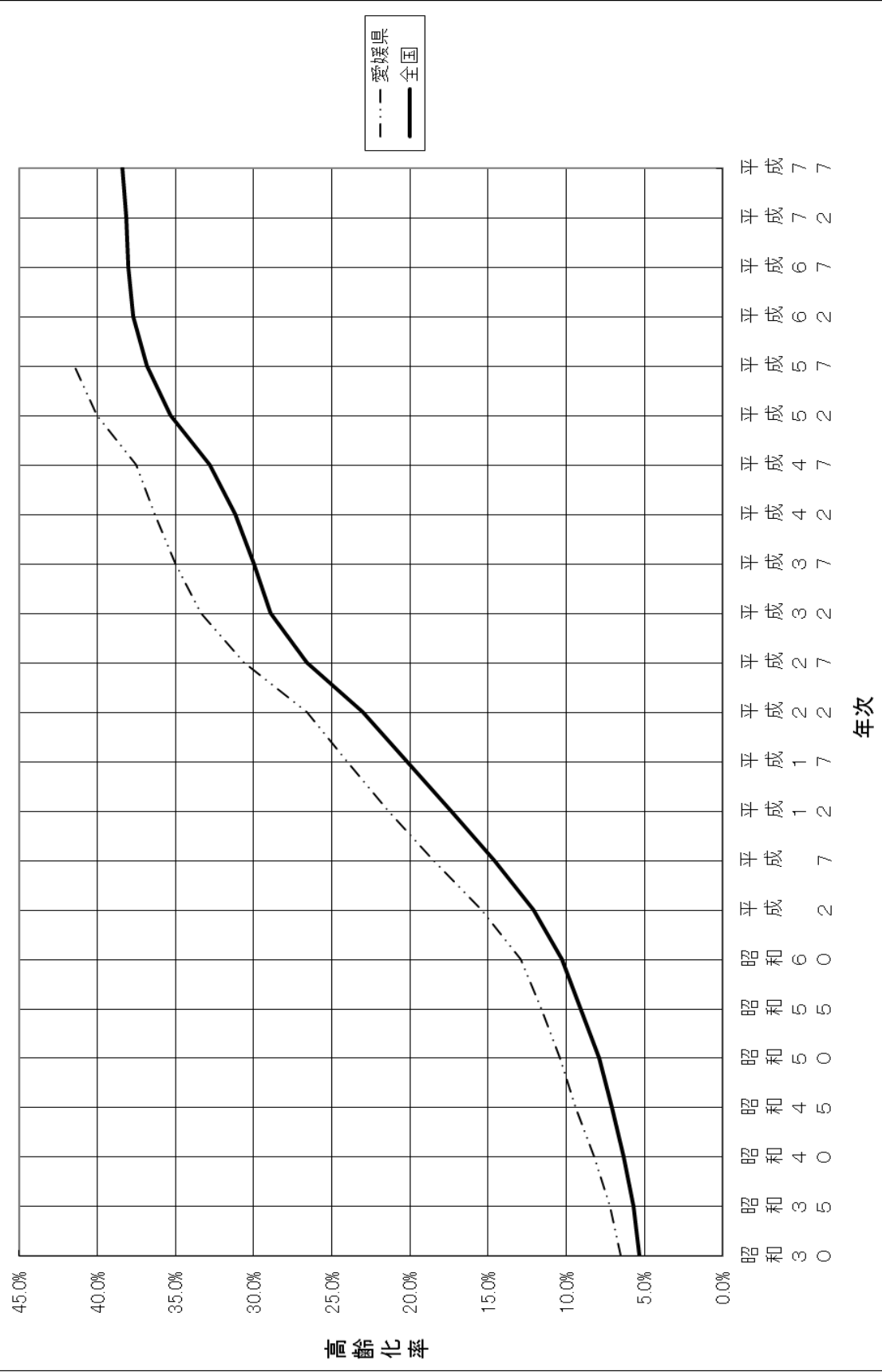
平成29年4月10日公表

愛媛県 日本地域別将来推計人口(平成30年推計)

平成30年3月30日公表

(平成62年以降は県別の数値の公表はない。)

全国と愛媛県の高齢化率の推移



都道府県別高齢者人口比率

(平成29年10月1日現在:総務省統計局)

都道府県名	総人口		65歳以上人口		高齢化率	順位
	千人	千人	千人	千人		
北海道	5,320		1,632		30.7%	20
青森県	1,278		407		31.8%	11
岩手県	1,255		400		31.9%	9
宮城県	2,323		631		27.2%	39
秋田県	996		354		35.5%	1
山形県	1,102		355		32.2%	6
福島県	1,882		569		30.2%	22
茨城県	2,892		819		28.3%	35
栃木県	1,957		536		27.4%	37
群馬県	1,960		567		28.9%	31
埼玉県	7,310		1,900		26.0%	42
千葉県	6,246		1,692		27.1%	41
東京都	13,724		3,160		23.0%	46
神奈川県	9,159		2,274		24.8%	44
新潟県	2,267		709		31.3%	14
富山県	1,056		334		31.6%	12
石川県	1,147		331		28.9%	32
福井県	779		232		29.8%	24
山梨県	823		245		29.8%	25
長野県	2,076		647		31.2%	15
岐阜県	2,008		589		29.3%	27
静岡県	3,675		1,069		29.1%	29
愛知県	7,525		1,852		24.6%	45
三重県	1,800		522		29.0%	30
滋賀県	1,413		357		25.3%	43
京都府	2,599		743		28.6%	34
大阪府	8,823		2,399		27.2%	38
兵庫県	5,503		1,558		28.3%	36
奈良県	1,348		408		30.3%	21
和歌山県	945		304		32.2%	7
鳥取県	565		175		31.0%	18
島根県	685		230		33.6%	3
岡山県	1,907		567		29.7%	26
広島県	2,829		809		28.6%	33
山口県	1,383		462		33.4%	4
徳島県	743		241		32.4%	5
香川県	967		301		31.1%	16
愛媛県	1,364		437		32.0%	8
高知県	714		244		34.2%	2
福岡県	5,107		1,384		27.1%	40
佐賀県	824		240		29.1%	28
長崎県	1,354		424		31.3%	13
熊本県	1,765		531		30.1%	23
大分県	1,152		367		31.9%	10
宮崎県	1,089		338		31.0%	17
鹿児島県	1,626		501		30.8%	19
沖縄県	1,443		303		21.0%	47
全国	126,706		35,152		27.7%	

(注)統計表単位未満は、四捨五入してあるので、合計の数字と内訳の計は必ずしも一致しない。

100歳以上の長寿者の推移

(単位:人,年)

年	全 国			愛 媛 県			全国平均寿命	
	男	女	計	男	女	計	男	女
60	359	1,381	1,740	9	38	47	74.78	80.48
61	361	1,490	1,851	4	30	34	75.23	80.93
62	462	1,809	2,271	3	38	41	75.61	81.39
63	562	2,106	2,668	6	52	58	75.54	81.30
元	630	2,448	3,078	12	60	72	75.91	81.77
2	680	2,618	3,298	17	62	79	75.92	81.90
3	749	2,876	3,625	15	67	82	76.11	82.11
4	822	3,330	4,152	15	67	82	76.09	82.22
5	943	3,859	4,802	17	74	91	76.25	82.51
6	1,093	4,500	5,593	19	86	105	76.57	82.98
7	1,255	5,123	6,378	19	100	119	76.38	82.85
8	1,400	5,973	7,373	25	126	151	77.01	83.59
9	1,570	6,921	8,491	26	135	161	77.19	83.82
10	1,812	8,346	10,158	36	173	209	77.16	84.01
11	1,973	9,373	11,346	41	197	238	77.10	83.99
12	2,158	10,878	13,036	43	220	263	77.72	84.60
13	2,541	12,934	15,475	50	262	312	78.07	84.93
14	2,875	15,059	17,934	58	311	369	78.32	85.23
15	3,159	17,402	20,561	67	334	401	78.36	85.33
16	3,523	19,515	23,038	65	392	457	78.64	85.59
17	3,779	21,775	25,554	70	412	482	78.56	85.52
18	4,150	24,245	28,395	64	460	524	79.00	85.81
19	4,613	27,682	32,295	78	544	622	79.19	85.99
20	5,063	31,213	36,276	90	566	656	79.29	86.05
21	5,447	34,952	40,399	88	630	718	79.59	86.44
22	5,869	38,580	44,449	86	658	744	79.55	86.30
23	6,162	41,594	47,756	95	696	791	79.44	85.90
24	6,534	44,842	51,376	107	728	835	79.94	86.41
25	6,791	47,606	54,397	132	819	951	80.21	86.61
26	7,586	51,234	58,820	119	844	963	80.50	86.83
27	7,840	53,728	61,568	113	836	949	80.75	86.99
28	8,167	57,525	65,692	122	930	1,052	80.98	87.14
29	8,197	59,627	67,824	128	988	1,116	---	---

(注) 100歳以上の長寿者は、各年9月1日現在の住民基本台帳による都道府県・指定都市・中核市からの報告数。(厚生労働省調査) (平成18年度は8月15日現在、平成29年度は9月5日現在)

年齢時点:各年9月15日現在。(平成20年度以前は9月末日現在)

全国平均寿命は、国勢調査の年は完全生命表。それ以外については簡易生命表による。

都道府県別100歳以上長寿者比率

都道府県名	総人口 千人	100歳以上人口 人	人口10万人に 対する100歳 以上長寿者数	順位
北海道	5,352	3,126	58.41	30
青森県	1,293	585	45.24	39
岩手県	1,268	823	64.91	24
宮城県	2,330	1,030	44.21	41
秋田県	1,010	613	60.69	26
山形県	1,113	667	59.93	27
福島県	1,901	1,065	56.02	31
茨城県	2,905	1,357	46.71	38
栃木県	1,966	882	44.86	40
群馬県	1,967	1,150	58.46	29
埼玉県	7,289	2,339	32.09	47
千葉県	6,236	2,359	37.83	45
東京都	13,624	5,835	42.83	42
神奈川県	9,145	3,737	40.86	43
新潟県	2,286	1,667	72.92	18
富山県	1,061	778	73.33	17
石川県	1,151	760	66.03	23
福井県	782	535	68.41	21
山梨県	830	659	79.40	12
長野県	2,088	1,709	81.85	8
岐阜県	2,022	1,074	53.12	33
静岡県	3,688	1,935	52.47	35
愛知県	7,507	2,628	35.01	46
三重県	1,808	952	52.65	34
滋賀県	1,413	692	48.97	37
京都府	2,605	1,642	63.03	25
大阪府	8,833	3,559	40.29	44
兵庫県	5,520	2,803	50.78	36
奈良県	1,356	749	55.24	32
和歌山県	954	695	72.85	19
鳥取県	570	525	92.11	2
島根県	690	673	97.54	1
岡山県	1,915	1,354	70.70	20
広島県	2,837	1,936	68.24	22
山口県	1,394	1,160	83.21	7
徳島県	750	567	75.60	16
香川県	972	809	83.23	6
愛媛県	1,375	1,116	81.16	9
高知県	721	658	91.26	3
福岡県	5,104	3,036	59.48	28
佐賀県	828	704	85.02	5
長崎県	1,367	1,062	77.69	14
熊本県	1,774	1,417	79.88	11
大分県	1,160	879	75.78	15
宮崎県	1,096	868	79.20	13
鹿児島県	1,637	1,493	91.20	4
沖縄県	1,439	1,162	80.75	10
全国	126,932	67,824	53.43	

(注)厚生労働省公表値(平成29年9月15日)

・総人口は、総務省統計局「平成28年10月1日現在人口推計」

(千人未満は四捨五入のため、単純合計と相違する場合がある。)

・100歳以上人口は、平成29年9月5日現在の住民基本台帳による都道府県・指定都市・中核市からの報告数。(厚生労働省調査)

我が国の平均寿命の推移

(単位:年)

年次	男	女
大正10年～大正14年	42.06	43.20
大正15年～昭和5年	44.82	46.54
昭和10年～昭和11年	46.92	49.63
昭和22年※	50.06	53.96
昭和25年～昭和27年※	59.57	62.97
昭和30年※	63.60	67.75
昭和35年※	65.32	70.19
昭和40年※	67.74	72.92
昭和45年※	69.31	74.66
昭和50年※	71.73	76.89
昭和55年※	73.35	78.76
昭和60年※	74.78	80.48
昭和61年	75.23	80.93
昭和62年	75.61	81.39
昭和63年	75.54	81.30
平成元年	75.91	81.77
平成2年※	75.92	81.90
平成3年	76.11	82.11
平成4年	76.09	82.22
平成5年	76.25	82.51
平成6年	76.57	82.98
平成7年※	76.38 (76.46)	82.85 (82.96)
平成8年	77.01	83.59
平成9年	77.19	83.82
平成10年	77.16	84.01
平成11年	77.10	83.99
平成12年※	77.72	84.60
平成13年	78.07	84.93
平成14年	78.32	85.23
平成15年	78.36	85.33
平成16年	78.64	85.59
平成17年※	78.56	85.52
平成18年	79.00	85.81
平成19年	79.19	85.99
平成20年	79.29	86.05
平成21年	79.59	86.44
平成22年※	79.55	86.30
平成23年	79.44 (79.70)	85.90 (86.24)
平成24年	79.94	86.41
平成25年	80.21	86.61
平成26年	80.50	86.83
平成27年※	80.75	86.99
平成28年	80.98	87.14

大正10年～昭和11年 内閣統計局「生命表」による。

昭和22年以降 厚生労働省大臣官房統計情報部(注)「完全生命表」(※)、「簡易生命表」(※以外)による。

()の数値は、震災(阪神・淡路、東日本大震災)がなかったと仮定した場合の数値。

(注)平成27年以降、厚生労働省政策統括官付参事官付人口動態・保健社会統計室

平均寿命の国際比較

(単位:年)

地域	国名	作成基礎期間	男	女
アジア	日本	2016	80.98	87.14
	バングラデシュ	2013	68.8	71.4
	中国	2015	73.64	79.43
	キプロス	2014	80.9	84.7
	インド	2011-2015	66.9	70.0
	イラン	2011	71.5	74.0
	イスラエル	2014	80.3	84.1
	マレーシア	2016	72.6	77.2
	パキスタン	2007	63.55	67.62
	カタール	2011	76.47	80.95
	韓国	2015	79.0	85.2
	シンガポール	2016	80.6	85.1
	タイ	2015	71.6	78.4
	トルコ	2014	75.29	80.73
ヨーロッパ	オーストリア	2016	79.14	83.95
	ベルギー	2014	78.6	83.5
	チェコ	2016	76.22	82.05
	デンマーク	2015-2016	78.8	82.8
	フィンランド	2016	78.4	84.1
	フランス	2016	79.3	85.4
	ドイツ	2013-2015	78.18	83.06
	ギリシャ	2014	78.45	83.51
	アイスランド	2016	80.7	83.7
	イタリア	2015	80.115	84.606
	オランダ	2016	79.9	83.2
	ノルウェー	2016	80.61	84.17
	ポーランド	2016	73.9	81.9
	ロシア	2014	65.29	76.47
	スペイン	2015	79.93	85.42
	スウェーデン	2016	80.56	84.09
	スイス	2015	80.7	84.9
	ウクライナ	2013	66.34	76.22
イギリス	2013-2015	79.09	82.82	
北アメリカ	カナダ	2010-2012	79.4	83.6
	コスタリカ	2015	77.37	82.42
	キューバ	2011-2013	76.50	80.45
	メキシコ	2014	72.05	77.55
	アメリカ合衆国	2014	76.4	81.2
南アメリカ	アルゼンチン	2008-2010	72.08	78.81
	ブラジル	2015	71.9	79.1
	チリ	2013	76.25	81.44
	コロンビア	2010-2015	72.07	78.54
	ペルー	2010-2015	71.54	76.84
アフリカ	アルジェリア	2015	76.4	77.8
	エジプト	2016	70.5	73.3
	南アフリカ	2009	53.5	57.2
	チュニジア	2015	74.5	77.8
オセアニア	オーストラリア	2013-2015	80.4	84.5
	ニュージーランド	2014-2016	79.91	83.40

厚生労働省政策統括官付参事官付人口動態・保健社会統計室
(平成28年簡易生命表中 平均寿命の国際比較より)

都道府県別平均寿命

都道府県名	男		女	
	平均寿命(年)	順位	平均寿命(年)	順位
北海道	80.28	35	86.77	37
青森県	78.67	47	85.93	47
岩手県	79.86	45	86.44	42
宮城県	80.99	15	87.16	20
秋田県	79.51	46	86.38	44
山形県	80.52	29	86.96	29
福島県	80.12	41	86.40	43
茨城県	80.28	34	86.33	45
栃木県	80.10	42	86.24	46
群馬県	80.61	28	86.84	33
埼玉県	80.82	22	86.66	39
千葉県	80.96	16	86.91	30
東京都	81.07	11	87.26	15
神奈川県	81.32	5	87.24	17
新潟県	80.69	24	87.32	11
富山県	80.61	27	87.42	8
石川県	81.04	12	87.28	13
福井県	81.27	6	87.54	5
山梨県	80.85	21	87.22	18
長野県	81.75	2	87.67	1
岐阜県	81.00	14	86.82	34
静岡県	80.95	17	87.10	24
愛知県	81.10	8	86.86	32
三重県	80.86	19	86.99	27
滋賀県	81.78	1	87.57	4
京都府	81.40	3	87.35	9
大阪府	80.23	38	86.73	38
兵庫県	80.92	18	87.07	25
奈良県	81.36	4	87.25	16
和歌山県	79.94	44	86.47	41
鳥取県	80.17	39	87.27	14
島根県	80.79	23	87.64	3
岡山県	81.03	13	87.67	2
広島県	81.08	9	87.33	10
山口県	80.51	30	86.88	31
徳島県	80.32	33	86.66	40
香川県	80.85	20	87.21	19
愛媛県	80.16	40	86.82	35
高知県	80.26	37	87.01	26
福岡県	80.66	25	87.14	21
佐賀県	80.65	26	87.12	23
長崎県	80.38	31	86.97	28
熊本県	81.22	7	87.49	6
大分県	81.08	10	87.31	12
宮崎県	80.34	32	87.12	22
鹿児島県	80.02	43	86.78	36
沖縄県	80.27	36	87.44	7
全国	80.77		87.01	

厚生労働省政策統括官付参事官付人口動態・保健社会統計室
「平成27年都道府県別生命表の概況」平成29年12月13日公表

平成30年度 高齢単身者の状況

市町名		65歳以上(人)			70歳以上(人)			75歳以上(人)			80歳以上(人)		
		男	女	計	男	女	計	男	女	計	男	女	計
市	松山市	1,098	5,444	6,542	1,023	5,350	6,373	863	4,942	5,805	625	3,971	4,596
	今治市	1,985	6,309	8,294	1,525	5,663	7,188	1,059	4,642	5,701	668	3,406	4,074
	宇和島市	977	2,975	3,952	758	2,724	3,482	568	2,318	2,886	403	1,718	2,121
	八幡浜市	966	2,749	3,715	601	2,403	3,004	419	2,004	2,423	268	1,514	1,782
	新居浜市	910	3,459	4,369	822	3,325	4,147	615	2,893	3,508	421	2,188	2,609
	西条市	1,448	3,522	4,970	909	2,966	3,875	601	2,396	2,997	372	1,734	2,106
	大洲市	611	1,546	2,157	481	1,424	1,905	336	1,207	1,543	223	913	1,136
	伊予市	702	2,217	2,919	460	1,914	2,374	322	1,600	1,922	226	1,218	1,444
	四国中央市	1,024	2,524	3,548	693	2,183	2,876	482	1,759	2,241	315	1,249	1,564
	西予市	1,325	3,369	4,694	924	3,007	3,931	659	2,595	3,254	469	2,116	2,585
	東温市	420	1,098	1,518	257	936	1,193	176	755	931	116	564	680
市計		11,466	35,212	46,678	8,453	31,895	40,348	6,100	27,111	33,211	4,106	20,591	24,697
町	上島町	224	568	792	143	493	636	89	415	504	62	303	365
	久万高原町	211	499	710	169	471	640	138	429	567	100	355	455
	松前町	96	471	567	95	469	564	83	436	519	64	343	407
	砥部町	272	609	881	186	497	683	131	376	507	87	268	355
	内子町	365	892	1,257	228	766	994	159	662	821	110	531	641
	伊方町	222	525	747	146	478	624	105	420	525	63	317	380
	松野町	76	149	225	59	143	202	42	120	162	32	93	125
	鬼北町	97	326	423	91	324	415	87	317	404	71	271	342
	愛南町	782	1,902	2,684	525	1,613	2,138	359	1,351	1,710	225	1,030	1,255
町計		2,345	5,941	8,286	1,642	5,254	6,896	1,193	4,526	5,719	814	3,511	4,325

地方局	東予地方局	5,591	16,382	21,973	4,092	14,630	18,722	2,846	12,105	14,951	1,838	8,880	10,718
	中予地方局	2,799	10,338	13,137	2,190	9,637	11,827	1,713	8,538	10,251	1,218	6,719	7,937
	南予地方局	5,421	14,433	19,854	3,813	12,882	16,695	2,734	10,994	13,728	1,864	8,503	10,367
県計		13,811	41,153	54,964	10,095	37,149	47,244	7,293	31,637	38,930	4,920	24,102	29,022

(注) 高齢単身者数は、各市町からの報告値に基づく数値。調査方法については、住民基本台帳から単身世帯を抽出したものや、民生委員等による訪問調査によるもの等、各市町によって異なる。

(平成30年4月1日現在:長寿介護課調査)

高齢単身者(65歳以上人口)の推移

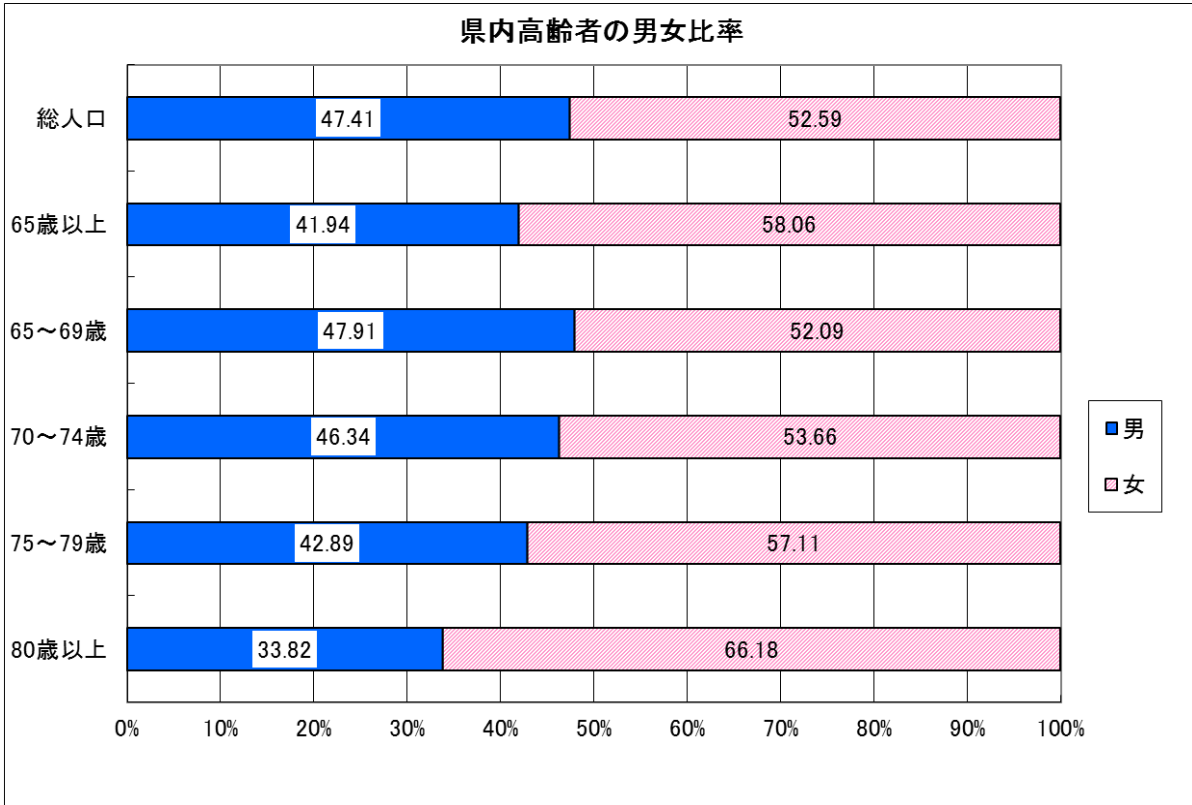
(各年4月1日現在)

年	65歳以上 人口(人)	高齢単身者	
		人数	比率
昭和58年	186,229	13,402	7.20%
昭和59年	190,844	13,909	7.29%
昭和60年	196,002	14,160	7.22%
昭和61年	202,147	15,482	7.66%
昭和62年	208,489	16,925	8.12%
昭和63年	214,670	18,684	8.70%
平成元年	222,723	19,490	8.75%
平成2年	229,825	20,974	9.13%
平成3年	238,960	21,879	9.16%
平成4年	247,669	24,147	9.75%
平成5年	256,080	25,424	9.93%
平成6年	266,030	26,714	10.04%
平成7年	275,301	27,355	9.94%
平成8年	284,371	29,465	10.36%
平成9年	292,697	29,806	10.18%
平成10年	302,267	31,266	10.34%
平成11年	309,917	31,794	10.26%
平成12年	317,002	34,174	10.78%
平成13年	325,262	36,469	11.21%
平成14年	332,835	38,892	11.69%
平成15年	340,023	40,659	11.96%
平成16年	344,103	41,196	11.97%
平成17年	348,993	41,694	11.95%
平成18年	354,906	43,336	12.21%
平成19年	363,018	43,514	11.99%
平成20年	368,225	44,116	11.98%
平成21年	373,754	47,453	12.70%
平成22年	379,459	47,843	12.61%
平成23年	379,794	48,494	12.77%
平成24年	385,799	49,081	12.72%
平成25年	397,589	46,179	11.61%
平成26年	409,546	52,563	12.83%
平成27年	419,554	52,450	12.50%
平成28年	428,008	51,535	12.04%
平成29年	434,035	53,804	12.40%
平成30年	438,049	54,964	12.55%

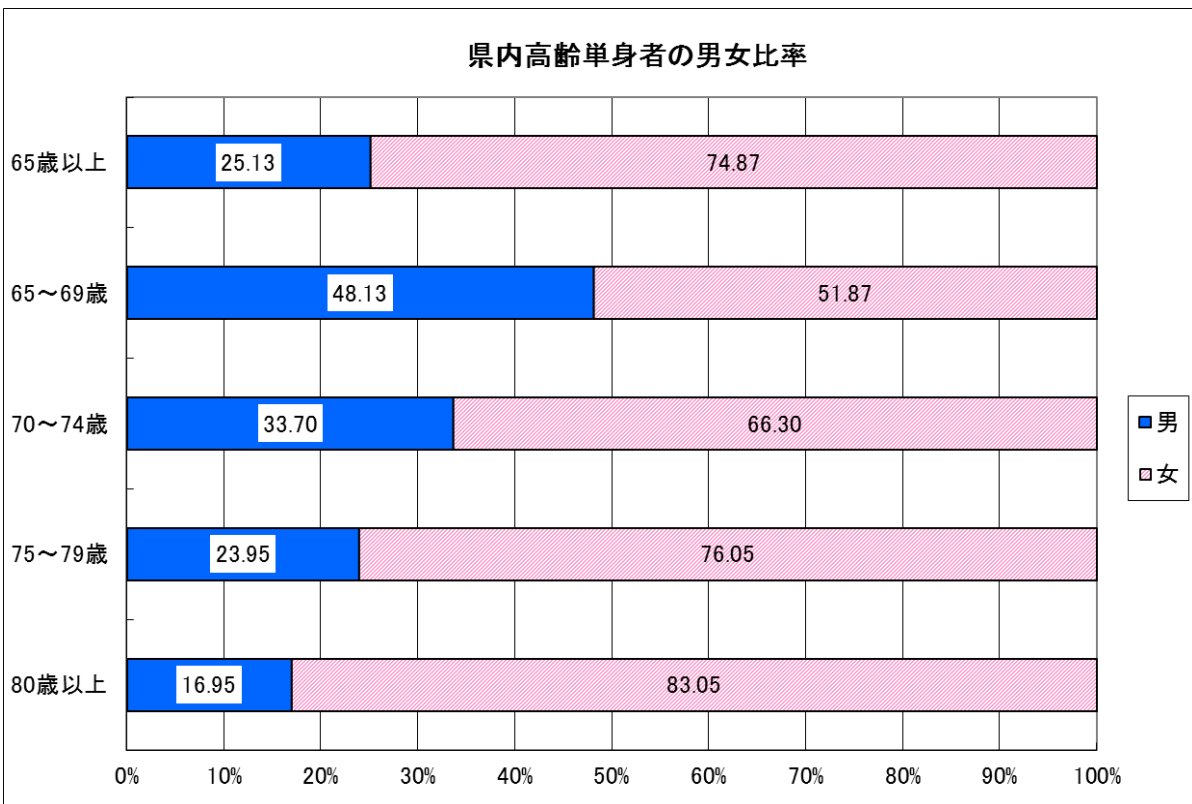
(長寿介護課調査)

(注1) 65歳以上人口及び高齢単身者数の21年以前は、一部の市町の外国人登録者を含んでいない。

(注2) 高齢単身者数は、各市町からの報告値に基づく数値。各市町の調査方法は年度によって差異がある。



平成30年4月1日現在:長寿介護課調査



平成30年4月1日現在:長寿介護課調査