

高齢者人口等統計表

(平成26年度)

長寿介護課

も く じ

○高齢者人口の状況

平成26年度市町別65歳以上人口の状況	1
平成26年度市町別60歳以上、65歳以上の人口	2
70歳以上、75歳以上、80歳以上の人口	3
愛媛県高齢者(65歳以上)人口の推移	4～
高齢者(65歳以上)人口の推移	6～
都道府県別高齢者人口比率	8

○長寿者の状況

100歳以上の長寿者の推移	9
都道府県別100歳以上長寿者比率	10

○平均寿命の状況

我が国の平均寿命の推移	11
平均寿命の国際比較	12
都道府県別平均寿命	13

○高齢単身者・寝たきり高齢者の状況

平成26年度高齢単身者の状況	
平成26年度寝たきり高齢者の状況	15
高齢単身者・寝たきり高齢者の推移	16

○その他

参考資料	17～
------	-----

〔出典〕

長寿介護課	: P1～5, P14～18
総務省	: P6～8, P10～11
国立社会保障・人口問題研究所	: P6～7
厚生労働省	: P9～13

平成26年度市町別65歳以上人口の状況

市町名	市町の 総人口(人)	65歳以上の 人口(人)				高齢化率	順位		
		前期高齢者	総人口比	後期高齢者	総人口比				
市	松山市	515,992	124,715	64,102	12.42%	60,613	11.75%	24.17%	20
	今治市	166,656	51,994	25,892	15.54%	26,102	15.66%	31.20%	12
	宇和島市	82,324	27,897	12,759	15.50%	15,138	18.39%	33.89%	10
	八幡浜市	37,096	13,007	5,887	15.87%	7,120	19.19%	35.06%	9
	新居浜市	123,696	35,904	17,649	14.27%	18,255	14.76%	29.03%	14
	西条市	113,289	32,166	14,899	13.15%	17,267	15.24%	28.39%	15
	大洲市	46,672	14,600	6,206	13.30%	8,394	17.99%	31.28%	11
	伊予市	38,687	11,378	5,302	13.70%	6,076	15.71%	29.41%	13
	四国中央市	91,222	25,626	12,230	13.41%	13,396	14.69%	28.09%	16
	西予市	41,499	15,981	6,483	15.62%	9,498	22.89%	38.51%	6
	東温市	34,076	9,120	4,319	12.67%	4,801	14.09%	26.76%	19
市計	1,291,209	362,388	175,728	13.61%	186,660	14.46%	28.07%		
町	上島町	7,339	3,073	1,445	19.69%	1,628	22.18%	41.87%	2
	久万高原町	9,440	4,207	1,359	14.40%	2,848	30.17%	44.57%	1
	松前町	31,039	8,455	4,231	13.63%	4,224	13.61%	27.24%	17
	砥部町	21,960	5,950	3,014	13.72%	2,936	13.37%	27.09%	18
	内子町	17,916	6,391	2,526	14.10%	3,865	21.57%	35.67%	8
	伊方町	10,637	4,325	1,668	15.68%	2,657	24.98%	40.66%	3
	松野町	4,301	1,718	666	15.48%	1,052	24.46%	39.94%	4
	鬼北町	11,287	4,432	1,775	15.73%	2,657	23.54%	39.27%	5
	愛南町	23,818	8,607	3,958	16.62%	4,649	19.52%	36.14%	7
町計	137,737	47,158	20,642	14.99%	26,516	19.25%	34.24%		

地方局	東予地方局	502,202	148,763	72,115	14.36%	76,648	15.26%	29.62%	2
	中予地方局	651,194	163,825	82,327	12.64%	81,498	12.52%	25.16%	3
	南予地方局	275,550	96,958	41,928	15.22%	55,030	19.97%	35.19%	1
県計	1,428,946	409,546	196,370	13.74%	213,176	14.92%	28.66%		

(構成比: 100.00% 47.95% 52.05%)

(注1) 市町の人口は、平成26年4月1日現在の住民基本台帳に基づく数値。

(注2) 前期高齢者・・・65歳以上74歳以下の高齢者， 後期高齢者・・・75歳以上の高齢者

(長寿介護課調査)

平成26年度総人口、60歳以上の人口、65歳以上の人口

市町名		総人口(人)			60歳以上の人口(人)			65歳以上の人口(人)		
		男	女	計	男	女	計	男	女	計
市	松山市	242,380	273,612	515,992	69,684	93,256	162,940	51,514	73,201	124,715
	今治市	78,565	88,091	166,656	28,150	37,689	65,839	21,497	30,497	51,994
	宇和島市	38,471	43,853	82,324	14,835	20,409	35,244	11,226	16,671	27,897
	八幡浜市	17,293	19,803	37,096	6,851	9,380	16,231	5,248	7,759	13,007
	新居浜市	59,195	64,501	123,696	19,354	26,122	45,476	14,773	21,131	35,904
	西条市	54,427	58,862	113,289	17,852	23,325	41,177	13,460	18,706	32,166
	大洲市	22,208	24,464	46,672	8,047	10,465	18,512	6,072	8,528	14,600
	伊予市	18,111	20,576	38,687	6,169	8,404	14,573	4,643	6,735	11,378
	四国中央市	44,318	46,904	91,222	14,541	18,492	33,033	10,842	14,784	25,626
	西予市	19,508	21,991	41,499	8,327	11,298	19,625	6,509	9,472	15,981
	東温市	16,203	17,873	34,076	5,238	6,668	11,906	3,840	5,280	9,120
市計		610,679	680,530	1,291,209	199,048	265,508	464,556	149,624	212,764	362,388
町	上島町	3,651	3,688	7,339	1,674	2,133	3,807	1,290	1,783	3,073
	久万高原町	4,419	5,021	9,440	2,100	2,861	4,961	1,705	2,502	4,207
	松前町	14,698	16,341	31,039	4,754	6,162	10,916	3,546	4,909	8,455
	砥部町	10,508	11,452	21,960	3,536	4,361	7,897	2,579	3,371	5,950
	内子町	8,531	9,385	17,916	3,403	4,505	7,908	2,615	3,776	6,391
	伊方町	5,071	5,566	10,637	2,269	3,045	5,314	1,763	2,562	4,325
	松野町	2,026	2,275	4,301	939	1,232	2,171	713	1,005	1,718
	鬼北町	5,269	6,018	11,287	2,381	3,134	5,515	1,824	2,608	4,432
	愛南町	11,177	12,641	23,818	4,741	6,303	11,044	3,541	5,066	8,607
町計		65,350	72,387	137,737	25,797	33,736	59,533	19,576	27,582	47,158

地方局	東予地方局	240,156	262,046	502,202	81,571	107,761	189,332	61,862	86,901	148,763
	中予地方局	306,319	344,875	651,194	91,481	121,712	213,193	67,827	95,998	163,825
	南予地方局	129,554	145,996	275,550	51,793	69,771	121,564	39,511	57,447	96,958
県計		676,029	752,917	1,428,946	224,845	299,244	524,089	169,200	240,346	409,546

(注1) 市町の人口は、平成26年4月1日現在の住民基本台帳に基づく数値。

(長寿介護課調査)

平成26年度70歳以上の人口、75歳以上の人口、80歳以上の人口

市町名		70歳以上の人口(人)			75歳以上の人口(人)			80歳以上の人口(人)		
		男	女	計	男	女	計	男	女	計
市	松山市	34,856	54,403	89,259	21,942	38,671	60,613	12,415	25,130	37,545
	今治市	14,812	23,030	37,842	9,528	16,574	26,102	5,423	11,162	16,585
	宇和島市	7,772	12,990	20,762	5,334	9,804	15,138	3,168	6,630	9,798
	八幡浜市	3,738	6,116	9,854	2,548	4,572	7,120	1,467	3,101	4,568
	新居浜市	10,149	16,009	26,158	6,564	11,691	18,255	3,773	7,821	11,594
	西条市	9,446	14,538	23,984	6,410	10,857	17,267	3,841	7,282	11,123
	大洲市	4,399	6,830	11,229	3,110	5,284	8,394	1,943	3,623	5,566
	伊予市	3,234	5,212	8,446	2,168	3,908	6,076	1,277	2,611	3,888
	四国中央市	7,496	11,361	18,857	4,980	8,416	13,396	2,876	5,605	8,481
	西予市	4,764	7,658	12,422	3,476	6,022	9,498	2,134	4,126	6,260
	東温市	2,677	4,031	6,708	1,826	2,975	4,801	1,068	2,022	3,090
市計		103,343	162,178	265,521	67,886	118,774	186,660	39,385	79,113	118,498
町	上島町	914	1,408	2,322	585	1,043	1,628	361	707	1,068
	久万高原町	1,383	2,180	3,563	1,089	1,759	2,848	689	1,193	1,882
	松前町	2,496	3,669	6,165	1,568	2,656	4,224	905	1,760	2,665
	砥部町	1,789	2,484	4,273	1,165	1,771	2,936	677	1,174	1,851
	内子町	1,948	3,105	5,053	1,419	2,446	3,865	875	1,701	2,576
	伊方町	1,308	2,144	3,452	980	1,677	2,657	608	1,153	1,761
	松野町	531	822	1,353	391	661	1,052	238	446	684
	鬼北町	1,333	2,127	3,460	992	1,665	2,657	623	1,162	1,785
	愛南町	2,472	3,950	6,422	1,671	2,978	4,649	953	2,057	3,010
町計		14,174	21,889	36,063	9,860	16,656	26,516	5,929	11,353	17,282

地方局	東予地方局	42,817	66,346	109,163	28,067	48,581	76,648	16,274	32,577	48,851
	中予地方局	46,435	71,979	118,414	29,758	51,740	81,498	17,031	33,890	50,921
	南予地方局	28,265	45,742	74,007	19,921	35,109	55,030	12,009	23,999	36,008
県計		117,517	184,067	301,584	77,746	135,430	213,176	45,314	90,466	135,780

(注1) 市町の人口は、平成26年4月1日現在の住民基本台帳に基づく数値。

(長寿介護課調査)

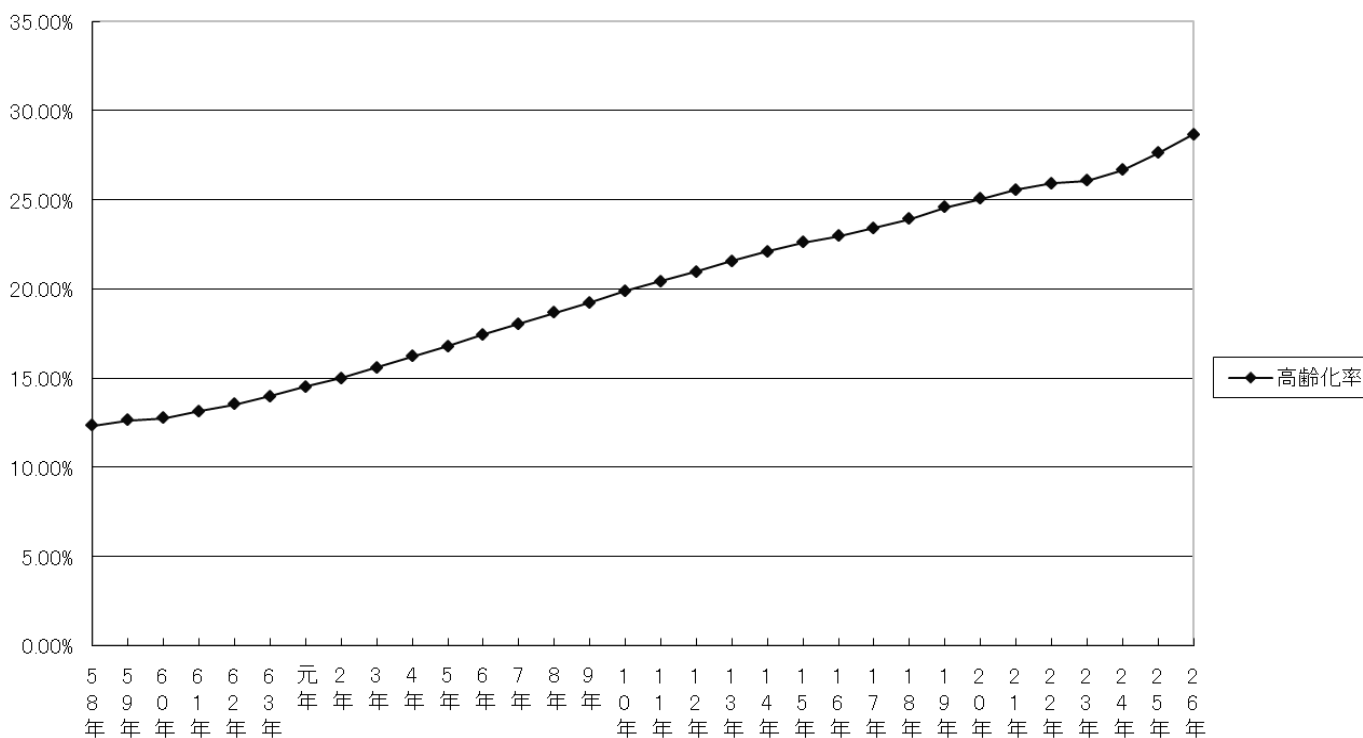
愛媛県高齢者(65歳以上)人口の推移

	総人口(人)	65歳以上(人)	高齢化率
58年	1,510,302	186,229	12.33%
59年	1,512,258	190,844	12.62%
60年	1,538,108	196,002	12.74%
61年	1,539,255	202,147	13.13%
62年	1,539,828	208,489	13.54%
63年	1,536,234	214,670	13.97%
元年	1,533,655	222,723	14.52%
2年	1,532,584	229,825	15.00%
3年	1,532,263	238,960	15.60%
4年	1,527,131	247,669	16.22%
5年	1,526,260	256,080	16.78%
6年	1,525,342	266,030	17.44%
7年	1,525,584	275,301	18.05%
8年	1,523,644	284,371	18.66%
9年	1,521,854	292,697	19.23%
10年	1,520,858	302,267	19.87%
11年	1,517,321	309,917	20.43%
12年	1,512,346	317,002	20.96%
13年	1,509,468	325,262	21.55%
14年	1,505,687	332,835	22.11%
15年	1,503,285	340,023	22.62%
16年	1,497,860	344,103	22.97%
17年	1,491,031	348,993	23.41%
18年	1,483,435	354,906	23.92%
19年	1,476,731	363,018	24.58%
20年	1,469,347	368,225	25.06%
21年	1,462,743	373,754	25.55%
22年	1,464,595	379,459	25.91%
23年	1,457,280	379,794	26.06%
24年	1,447,287	385,799	26.66%
25年	1,438,612	397,589	27.64%
26年	1,428,946	409,546	28.66%

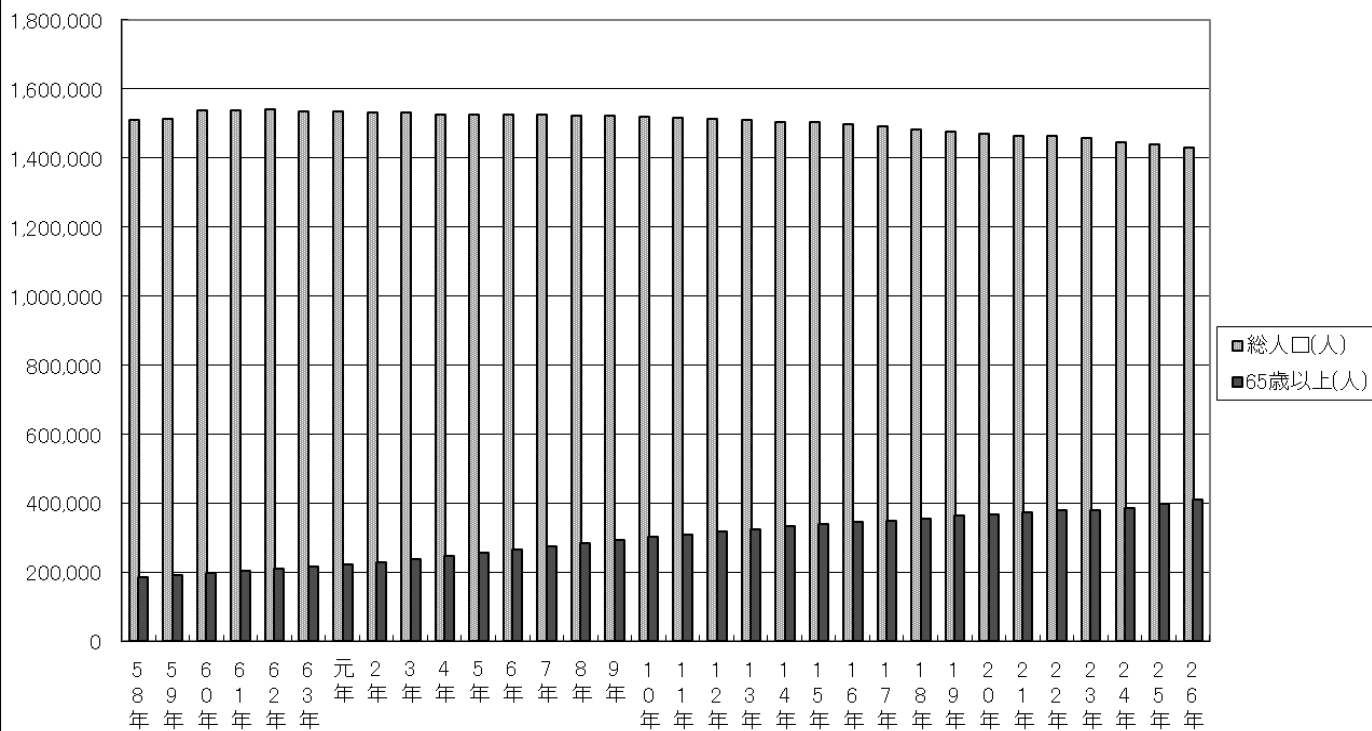
(注1) 各年4月1日現在の住民基本台帳に基づく数値より算出。(長寿介護課調査)

(注2) 21年以前は、一部の市町の外国人登録者を含んでいない。

愛媛県の高齢化率の推移



県内総人口と高齢者人口の推移



(注1) 各年4月1日現在の住民基本台帳に基づく数値より算出。(長寿介護課調査)

(注2) 21年以前は、一部の市町の外国人登録者を含んでいない。

高齢者(65歳以上)人口の推移(各年10月1日現在)

(単位:千人)

年次	愛媛県			全国		
	総人口	65歳以上	高齢化率	総人口	65歳以上	高齢化率
昭和30	1,541	100	6.5%	90,077	4,786	5.3%
昭和35	1,501	108	7.2%	94,302	5,398	5.7%
昭和40	1,446	119	8.2%	99,209	6,236	6.3%
昭和45	1,418	133	9.4%	104,665	7,393	7.1%
昭和50	1,465	152	10.4%	111,940	8,865	7.9%
昭和55	1,507	175	11.6%	117,060	10,647	9.1%
昭和60	1,530	198	12.9%	121,049	12,468	10.3%
平成 2	1,515	233	15.4%	123,611	14,895	12.1%
平成 7	1,507	279	18.5%	125,570	18,261	14.6%
平成12	1,493	320	21.4%	126,926	22,005	17.4%
平成17	1,468	352	24.0%	127,768	25,672	20.2%
平成22	1,431	379	26.6%	128,057	29,246	23.0%
平成27	1,383	424	30.7%	126,597	33,952	26.8%
平成32	1,329	442	33.2%	124,100	36,124	29.1%
平成37	1,269	440	34.6%	120,659	36,573	30.3%
平成42	1,206	430	35.6%	116,618	36,849	31.6%
平成47	1,141	418	36.6%	112,124	37,407	33.4%
平成52	1,075	416	38.7%	107,276	38,678	36.1%
平成57				102,210	38,564	37.7%
平成62				97,076	37,676	38.8%
平成67				91,933	36,257	39.4%
平成72				86,737	34,642	39.9%

(注)

1 昭和30から平成22年の数値は、総務省統計局の国勢調査値である。

(総人口には年齢不詳の者を含む。高齢化率は分母から不詳の者を除いて算出。)

2 平成27年以降の数値は、国立社会保障・人口問題研究所の推計値である。

(平成22年国勢調査による基準人口を基に推計。)

全国 日本の将来推計人口(平成24年1月推計)

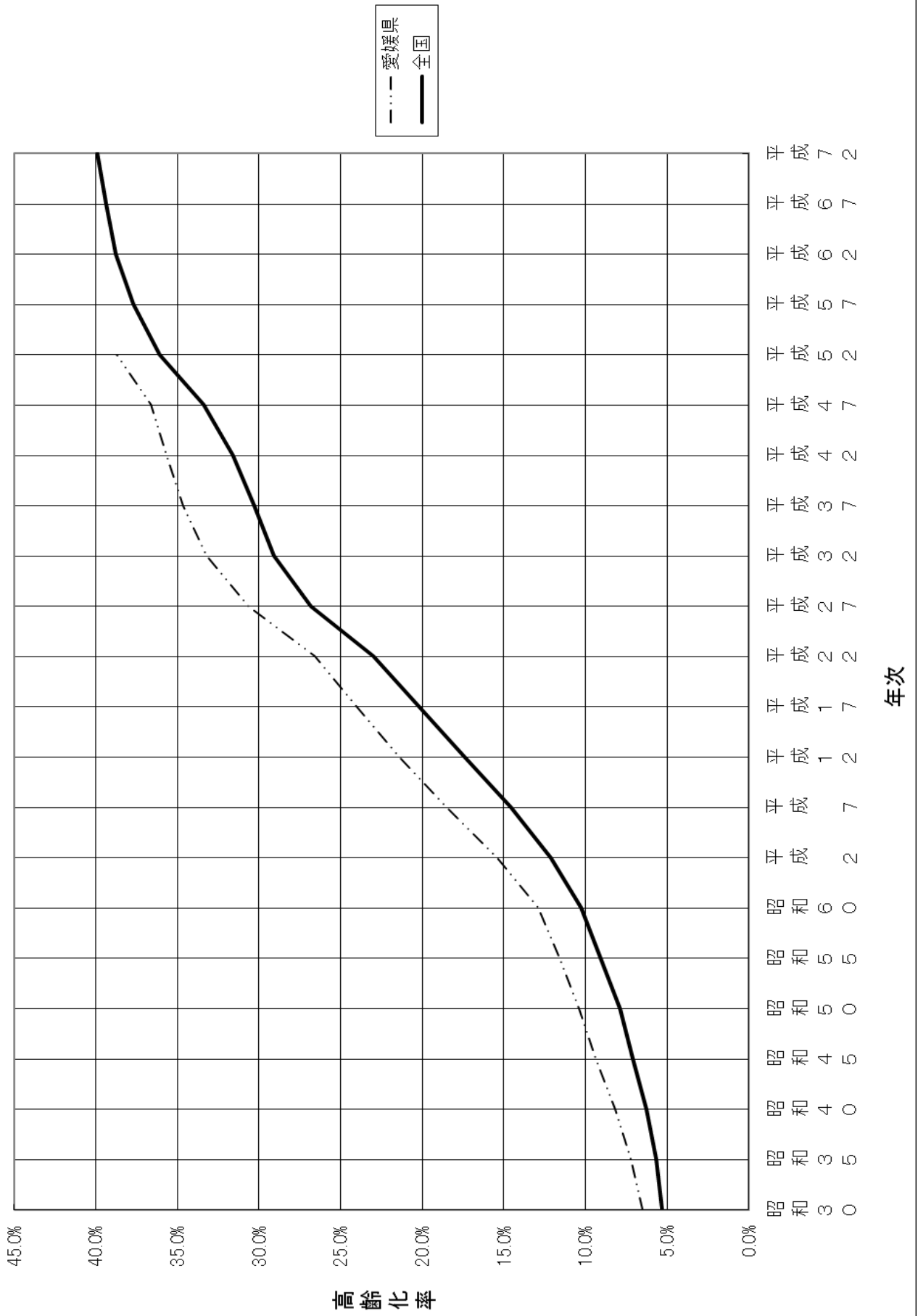
平成24年1月30日公表

愛媛県 日本の地域別将来推計人口(平成25年3月推計)

平成25年3月27日公表

(平成57年以降は県別の数値の公表はない。)

全国と愛媛県の高齢化率の推移



都道府県別高齢者人口比率

(平成25年10月1日現在:総務省統計局)

都道府県名	総人口 千人	65歳以上人口 千人	高齢化率	順位
北海道	5,431	1,469	27.0%	22
青森県	1,335	373	27.9%	16
岩手県	1,295	372	28.7%	9
宮城県	2,328	553	23.8%	41
秋田県	1,050	331	31.5%	1
山形県	1,141	332	29.1%	6
福島県	1,946	524	26.9%	23
茨城県	2,931	728	24.8%	36
栃木県	1,986	480	24.2%	39
群馬県	1,984	512	25.8%	34
埼玉県	7,222	1,661	23.0%	42
千葉県	6,192	1,505	24.3%	38
東京都	13,300	2,914	21.9%	46
神奈川県	9,079	2,033	22.4%	44
新潟県	2,330	655	28.1%	15
富山県	1,076	309	28.7%	10
石川県	1,159	302	26.1%	31
福井県	795	214	26.9%	24
山梨県	847	225	26.6%	26
長野県	2,122	600	28.3%	12
岐阜県	2,051	539	26.3%	27
静岡県	3,723	966	25.9%	32
愛知県	7,443	1,662	22.3%	45
三重県	1,833	480	26.2%	28
滋賀県	1,416	319	22.5%	43
京都府	2,617	676	25.8%	33
大阪府	8,849	2,184	24.7%	37
兵庫県	5,558	1,408	25.3%	35
奈良県	1,383	369	26.7%	25
和歌山県	979	288	29.4%	5
鳥取県	578	163	28.2%	13
島根県	702	217	30.9%	3
岡山県	1,930	524	27.2%	21
広島県	2,840	743	26.2%	29
山口県	1,420	429	30.2%	4
徳島県	770	224	29.1%	7
香川県	985	277	28.1%	14
愛媛県	1,405	404	28.8%	8
高知県	745	232	31.1%	2
福岡県	5,090	1,230	24.2%	40
佐賀県	840	219	26.1%	30
長崎県	1,397	390	27.9%	17
熊本県	1,801	491	27.3%	20
大分県	1,178	337	28.6%	11
宮崎県	1,120	310	27.7%	19
鹿児島県	1,680	467	27.8%	18
沖縄県	1,415	260	18.4%	47
全国	127,298	31,898	25.1%	

(注)統計表単位未満は、四捨五入してあるので、合計の数字と内訳の計は必ずしも一致しない。

100歳以上の長寿者の推移

年	全 国			愛 媛 県			全国平均寿命	
	男	女	計	男	女	計	男	女
58	269	1,085	1,354	10	45	55	74.20	79.78
59	347	1,216	1,563	12	37	49	74.54	80.18
60	359	1,381	1,740	9	38	47	74.78	80.48
61	361	1,490	1,851	4	30	34	75.23	80.93
62	462	1,809	2,271	3	38	41	75.61	81.39
63	562	2,106	2,668	6	52	58	75.54	81.30
元	630	2,448	3,078	12	60	72	75.91	81.77
2	680	2,618	3,298	17	62	79	75.92	81.90
3	749	2,876	3,625	15	67	82	76.11	82.11
4	822	3,330	4,152	15	67	82	76.09	82.22
5	943	3,859	4,802	17	74	91	76.25	82.51
6	1,093	4,500	5,593	19	86	105	76.57	82.98
7	1,255	5,123	6,378	19	100	119	76.38	82.85
8	1,400	5,973	7,373	25	126	151	77.01	83.59
9	1,570	6,921	8,491	26	135	161	77.19	83.82
10	1,812	8,346	10,158	36	173	209	77.16	84.01
11	1,973	9,373	11,346	41	197	238	77.10	83.99
12	2,158	10,878	13,036	43	220	263	77.72	84.60
13	2,541	12,934	15,475	50	262	312	78.07	84.93
14	2,875	15,059	17,934	58	311	369	78.32	85.23
15	3,159	17,402	20,561	67	334	401	78.36	85.33
16	3,523	19,515	23,038	65	392	457	78.64	85.59
17	3,779	21,775	25,554	70	412	482	78.56	85.52
18	4,150	24,245	28,395	64	460	524	79.00	85.81
19	4,613	27,682	32,295	78	544	622	79.19	85.99
20	5,063	31,213	36,276	90	566	656	79.29	86.05
21	5,447	34,952	40,399	88	630	718	79.59	86.44
22	5,869	38,580	44,449	86	658	744	79.55	86.30
23	6,162	41,594	47,756	95	696	791	79.44	85.90
24	6,534	44,842	51,376	107	728	835	79.94	86.41
25	6,791	47,606	54,397	132	819	951	----	----

(単位:人)

(注) 100歳以上の長寿者については、各年9月15日現在の年齢(9月1日厚生労働省調査)
 (平成20年度以前は、9月末日現在の年齢)
 調査時点:各年9月1日現在。(平成18年度のみ8月15日現在。)
 ※全国平均寿命については、平成17年以前の国勢調査の年は**完全生命表**。それ以外については簡易生命表による。

都道府県別100歳以上長寿者比率

都道府県名	総人口 10	100歳以上人口 人	人口10万人に 対する100歳 以上長寿者数	順位
北海道	5,460	2,488	45.57	29
青森県	1,350	463	34.30	41
岩手県	1,303	632	48.50	26
宮城県	2,325	810	34.84	40
秋田県	1,063	477	44.87	30
山形県	1,152	545	47.31	27
福島県	1,962	813	41.44	34
茨城県	2,943	1,080	36.70	38
栃木県	1,992	669	33.58	42
群馬県	1,992	868	43.57	32
埼玉県	7,212	1,737	24.08	47
千葉県	6,195	1,853	29.91	45
東京都	13,230	4,676	35.34	39
神奈川県	9,067	2,827	31.18	44
新潟県	2,347	1,284	54.71	22
富山県	1,082	695	64.23	10
石川県	1,163	654	56.23	19
福井県	799	481	60.20	14
山梨県	852	477	55.99	20
長野県	2,132	1,264	59.29	15
岐阜県	2,061	792	38.43	37
静岡県	3,735	1,528	40.91	35
愛知県	7,427	2,054	27.66	46
三重県	1,840	763	41.47	33
滋賀県	1,415	544	38.45	36
京都府	2,625	1,384	52.72	24
大阪府	8,856	2,927	33.05	43
兵庫県	5,571	2,444	43.87	31
奈良県	1,390	641	46.12	28
和歌山県	988	553	55.97	21
鳥取県	582	396	68.04	5
島根県	707	583	82.46	1
岡山県	1,936	1,181	61.00	12
広島県	2,848	1,662	58.36	16
山口県	1,431	1,026	71.70	3
徳島県	776	451	58.12	17
香川県	989	633	64.00	11
愛媛県	1,415	951	67.21	6
高知県	752	591	78.59	2
福岡県	5,085	2,494	49.05	25
佐賀県	843	514	60.97	13
長崎県	1,408	796	56.53	18
熊本県	1,807	1,179	65.25	9
大分県	1,185	647	54.60	23
宮崎県	1,126	741	65.81	7
鹿児島県	1,690	1,206	71.36	4
沖縄県	1,409	923	65.51	8
全国	127,515	54,397	42.66	

(注1)総人口は、総務省統計局「平成24年10月1日現在人口推計」
(千人未満は四捨五入のため、単純合計と相違する場合がある。)

(注2)100歳以上人口については、厚生労働省老健局計画課調(平成25年9月1日)

我が国の平均寿命の推移

年 次	男	女
大正10年～大正14年	42.06	43.20
大正15年～昭和 5年	44.82	46.54
昭和10年～昭和11年	46.92	49.63
昭和22年※	50.06	53.96
昭和25年～昭和27年※	59.57	62.97
昭和30年※	63.60	67.75
昭和35年※	65.32	70.19
昭和40年※	67.74	72.92
昭和45年※	69.31	74.66
昭和50年※	71.73	76.89
昭和55年※	73.35	78.76
昭和56年	73.79	79.13
昭和57年	74.22	79.66
昭和58年	74.20	79.78
昭和59年	74.54	80.18
昭和60年※	74.78	80.48
昭和61年	75.23	80.93
昭和62年	75.61	81.39
昭和63年	75.54	81.30
平成元年	75.91	81.77
平成 2年※	75.92	81.90
平成 3年	76.11	82.11
平成 4年	76.09	82.22
平成 5年	76.25	82.51
平成 6年	76.57	82.98
平成 7年※	76.38 (76.46)	82.85 (82.96)
平成 8年	77.01	83.59
平成 9年	77.19	83.82
平成10年	77.16	84.01
平成11年	77.10	83.99
平成12年※	77.72	84.60
平成13年	78.07	84.93
平成14年	78.32	85.23
平成15年	78.36	85.33
平成16年	78.64	85.59
平成17年※	78.56	85.52
平成18年	79.00	85.81
平成19年	79.19	85.99
平成20年	79.29	86.05
平成21年	79.59	86.44
平成22年※	79.55	86.30
平成23年	79.44 (79.70)	85.90 (86.24)
平成24年	79.94	86.41

大正10年～昭和11年 内閣統計局「生命表」による。

昭和22年以降 厚生労働省大臣官房統計情報部「完全生命表」(※)、

「簡易生命表」(※以外)による。

()の数値は、震災(阪神・淡路、東日本大震災)がなかったと仮定した場合の数値。

平均寿命の国際比較

(単位:年)

地域	国名	作成基礎期間	男	女
アジア	日本	2012	79.94	86.41
	バングラデシュ	2010	66.66	68.79
	中国	2010	72.38	77.37
	キプロス ¹	2006-2007	78.3	81.9
	インド	2002-2006	62.57	64.25
	イラン	2006	71.1	73.1
	イスラエル	2011	80.0	83.6
	マレーシア	2011	71.97	77.05
	パキスタン	2007	63.55	67.62
	カタール	2010	78.04	78.77
	韓国	2011	77.6	84.5
	シンガポール	2012	79.9	84.5
	タイ	2010	71.1	78.1
	トルコ	2009	71.5	76.1
	ヨーロッパ	オーストリア	2012	78.29
ベルギー		2010	77.4	82.7
チェコ		2012	75.00	80.88
デンマーク		2011-2012	77.9	81.9
フィンランド		2012	77.5	83.4
フランス		2012	78.4	84.8
ドイツ		2009-2011	77.72	82.73
ギリシャ		2009	77.73	82.80
アイスランド		2012	80.8	83.9
イタリア		2011	79.4	84.5
オランダ		2012	79.2	82.8
ノルウェー		2012	79.42	83.41
ポーランド		2012	72.7	81.0
ロシア		2011	64.04	75.61
スペイン		2011	79.16	84.97
スウェーデン		2012	79.87	83.54
スイス		2011	80.3	84.7
ウクライナ		2009-2010	65.28	75.50
イギリス		2009-2011	78.66	82.64
北アメリカ		カナダ	2007-2009	78.8
	コスタリカ	2010	76.82	81.78
	キューバ	2005-2007	76.00	80.02
	メキシコ	2010	73.1	77.8
	アメリカ合衆国	2011	76.3	81.1
南アメリカ	アルゼンチン	2006-2010	71.56	79.06
	ブラジル	2011	70.6	77.7
	チリ	2010	75.81	81.23
	コロンビア	2005-2010	70.67	77.51
	ペルー	2000-2005	69.00	74.32
アフリカ	アルジェリア	2010	75.6	77.0
	エジプト	2011	68.59	71.35
	南アフリカ	2009	53.5	57.2
	チュニジア	2011	72.9	76.9
オセアニア	オーストラリア	2009-2011	79.7	84.2
	ニュージーランド	2010-2012	79.34	83.01

厚生労働省大臣官房統計情報部（平成24年簡易生命表中 平均寿命の国際比較より）

都道府県別平均寿命

都道府県名	男		女	
	平均寿命	順位	平均寿命	順位
北海道	79.17	34	86.30	25
青森県	77.28	47	85.34	47
岩手県	78.53	45	85.86	43
宮城県	79.65	22	86.39	23
秋田県	78.22	46	85.93	39
山形県	79.97	9	86.28	28
福島県	78.84	44	86.05	38
茨城県	79.09	36	85.83	44
栃木県	79.06	38	85.66	46
群馬県	79.40	29	85.91	41
埼玉県	79.62	23	85.88	42
千葉県	79.88	13	86.20	34
東京都	79.82	14	86.39	22
神奈川県	80.25	5	86.63	15
新潟県	79.47	27	86.96	5
富山県	79.71	19	86.75	10
石川県	79.71	18	86.75	11
福井県	80.47	3	86.94	7
山梨県	79.54	25	86.65	13
長野県	80.88	1	87.18	1
岐阜県	79.92	11	86.26	29
静岡県	79.95	10	86.22	32
愛知県	79.71	17	86.22	31
三重県	79.68	21	86.25	30
滋賀県	80.58	2	86.69	12
京都府	80.21	6	86.65	14
大阪府	78.99	41	85.93	40
兵庫県	79.59	24	86.14	35
奈良県	80.14	7	86.60	17
和歌山県	79.07	37	85.69	45
鳥取県	79.01	40	86.08	36
島根県	79.51	26	87.07	2
岡山県	79.77	15	86.93	8
広島県	79.91	12	86.94	6
山口県	79.03	39	86.07	37
徳島県	79.44	28	86.21	33
香川県	79.73	16	86.34	24
愛媛県	79.13	35	86.54	19
高知県	78.91	42	86.47	21
福岡県	79.30	31	86.48	20
佐賀県	79.28	32	86.58	18
長崎県	78.88	43	86.30	26
熊本県	80.29	4	86.98	4
大分県	80.06	8	86.91	9
宮崎県	79.70	20	86.61	16
鹿児島県	79.21	33	86.28	27
沖縄県	79.40	30	87.02	3
全国	79.59		86.35	

厚生労働省大臣官房統計情報部「平成22年都道府県別生命表の概況」H25.2.28公表

平成26年度 高齢単身者の状況
(寝たきり高齢者を除く)

市町名		65歳以上(人)			70歳以上(人)			75歳以上(人)			80歳以上(人)		
		男	女	計	男	女	計	男	女	計	男	女	計
市	松山市	1,162	5,860	7,022	1,073	5,716	6,789	906	5,093	5,999	653	3,818	4,471
	今治市	1,805	6,441	8,246	1,412	5,678	7,090	1,003	4,589	5,592	647	3,315	3,962
	宇和島市	696	2,692	3,388	599	2,527	3,126	468	2,157	2,625	309	1,541	1,850
	八幡浜市	882	2,875	3,757	621	2,528	3,149	445	2,100	2,545	294	1,578	1,872
	新居浜市	876	3,392	4,268	763	3,181	3,944	588	2,677	3,265	381	1,870	2,251
	西条市	1,004	3,172	4,176	741	2,784	3,525	518	2,249	2,767	326	1,527	1,853
	大洲市	1,053	2,871	3,924	757	2,517	3,274	551	2,138	2,689	379	1,638	2,017
	伊予市	399	1,333	1,732	293	1,157	1,450	216	960	1,176	135	674	809
	四国中央市	695	2,199	2,894	547	1,938	2,485	396	1,541	1,937	249	1,014	1,263
	西予市	1,069	3,281	4,350	777	2,922	3,699	587	2,544	3,131	407	1,967	2,374
	東温市	346	1,006	1,352	230	844	1,074	191	649	840	106	486	592
市計		9,987	35,122	45,109	7,813	31,792	39,605	5,869	26,697	32,566	3,886	19,428	23,314
町	上島町	177	603	780	126	529	655	92	432	524	61	312	373
	久万高原町	175	560	735	163	547	710	137	508	645	103	388	491
	松前町	90	520	610	90	516	606	78	464	542	57	326	383
	砥部町	191	537	728	157	459	616	112	366	478	77	277	354
	内子町	281	809	1,090	199	716	915	152	615	767	106	464	570
	伊方町	160	567	727	126	523	649	91	438	529	55	327	382
	松野町	57	163	220	42	151	193	30	133	163	21	97	118
	鬼北町	118	368	486	115	363	478	105	335	440	68	262	330
	愛南町	572	1,506	2,078	383	1,252	1,635	247	999	1,246	150	722	872
町計		1,821	5,633	7,454	1,401	5,056	6,457	1,044	4,290	5,334	698	3,175	3,873
地方局	東予地方局	4,557	15,807	20,364	3,589	14,110	17,699	2,597	11,488	14,085	1,664	8,038	9,702
	中予地方局	2,363	9,816	12,179	2,006	9,239	11,245	1,640	8,040	9,680	1,131	5,969	7,100
	南予地方局	4,888	15,132	20,020	3,619	13,499	17,118	2,676	11,459	14,135	1,789	8,596	10,385
県計		11,808	40,755	52,563	9,214	36,848	46,062	6,913	30,987	37,900	4,584	22,603	27,187

※ 高齢単身者：65歳以上の単身者で、施設入所者及び親族等と同居している者を除く

(平成26年4月1日現在：長寿介護課調査)

平成26年度 寝たきり高齢者の状況

市町名		65歳以上(人)			70歳以上(人)			75歳以上(人)			80歳以上(人)		
		男	女	計	男	女	計	男	女	計	男	女	計
市	松山市	1,535	4,255	5,790	1,401	4,157	5,558	1,204	3,953	5,157	955	3,529	4,484
	今治市	890	2,352	3,242	803	2,265	3,068	692	2,142	2,834	522	1,938	2,460
	宇和島市	693	1,543	2,236	641	1,508	2,149	563	1,446	2,009	431	1,300	1,731
	八幡浜市	197	660	857	178	641	819	148	608	756	110	522	632
	新居浜市	503	1,392	1,895	457	1,348	1,805	397	1,293	1,690	310	1,174	1,484
	西条市	419	1,111	1,530	386	1,096	1,482	348	1,056	1,404	283	964	1,247
	大洲市	327	675	1,002	309	658	967	274	631	905	221	557	778
	伊予市	226	561	787	215	554	769	193	531	724	160	484	644
	四国中央市	494	1,274	1,768	452	1,247	1,699	393	1,194	1,587	313	1,074	1,387
	西予市	331	858	1,189	304	846	1,150	279	814	1,093	216	735	951
	東温市	220	493	713	197	483	680	175	460	635	128	424	552
市計		5,835	15,174	21,009	5,343	14,803	20,146	4,666	14,128	18,794	3,649	12,701	16,350
町	上島町	43	110	153	36	110	146	28	106	134	21	98	119
	久万高原町	118	255	373	110	248	358	103	242	345	87	220	307
	松前町	114	294	408	102	287	389	88	278	366	67	250	317
	砥部町	55	127	182	54	125	179	48	120	168	38	107	145
	内子町	128	375	503	120	372	492	103	357	460	90	325	415
	伊方町	71	170	241	67	168	235	60	161	221	51	145	196
	松野町	40	104	144	38	104	142	33	100	133	29	91	120
	鬼北町	105	243	348	97	236	333	82	225	307	68	200	268
	愛南町	178	538	716	169	529	698	148	517	665	109	462	571
町計		852	2,216	3,068	793	2,179	2,972	693	2,106	2,799	560	1,898	2,458
地方局	東予地方局	2,349	6,239	8,588	2,134	6,066	8,200	1,858	5,791	7,649	1,449	5,248	6,697
	中予地方局	2,268	5,985	8,253	2,079	5,854	7,933	1,811	5,584	7,395	1,435	5,014	6,449
	南予地方局	2,070	5,166	7,236	1,923	5,062	6,985	1,690	4,859	6,549	1,325	4,337	5,662
県計		6,687	17,390	24,077	6,136	16,982	23,118	5,359	16,234	21,593	4,209	14,599	18,808

※ 寝たきり高齢者：介護認定制度における「障害高齢者の日常生活自立度(寝たきり度)」中、ランクB及びランクCに該当する者

(平成26年4月1日現在：長寿介護課調査)

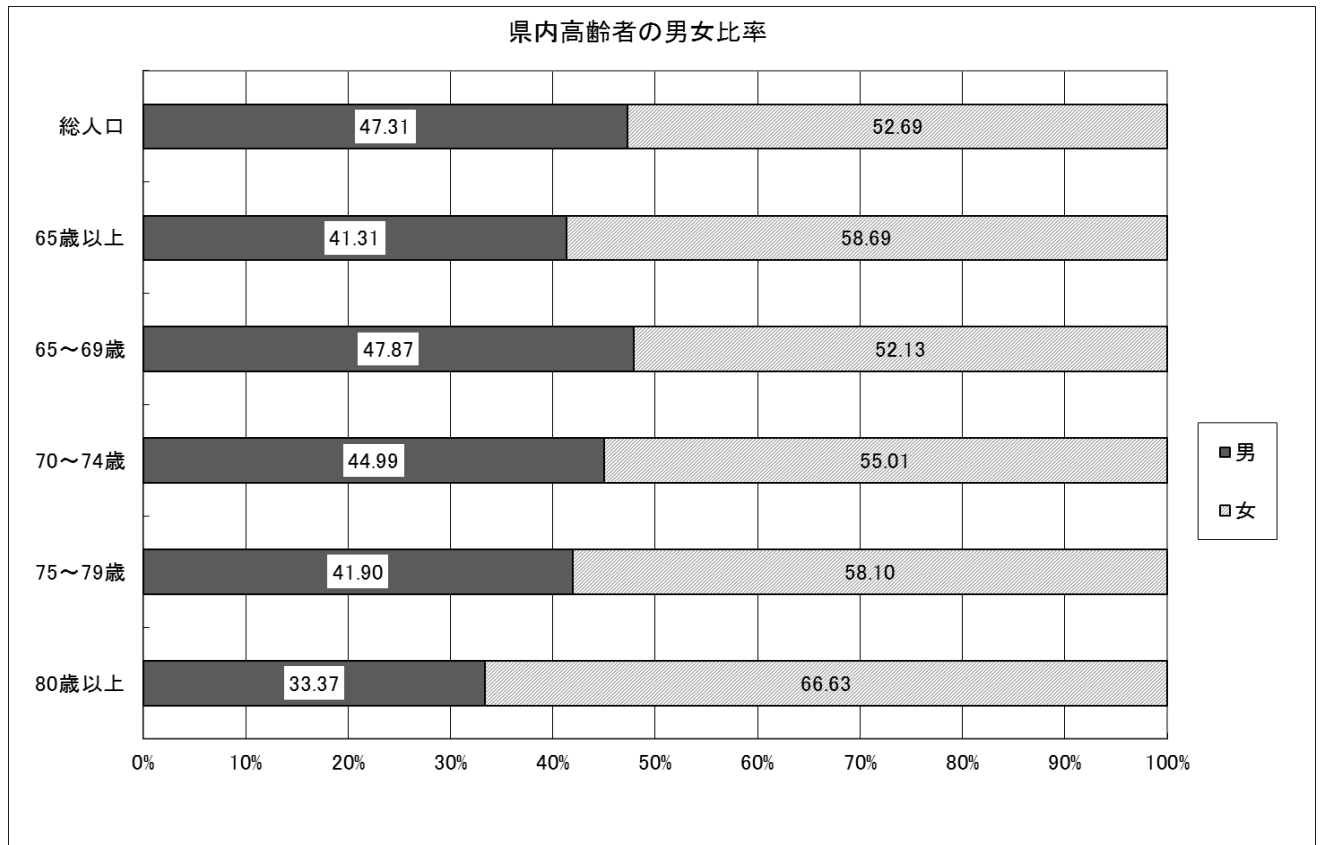
高齢単身者・寝たきり高齢者(65歳以上人口)の推移

年	65歳以上 人口(人)	高齢単身者(人)		寝たきり高齢者(人)	
		人数	比率	人数	比率
58年	186,229	13,402	7.20%	4,090	2.20%
59年	190,844	13,909	7.29%	4,109	2.15%
60年	196,002	14,160	7.22%	4,203	2.14%
61年	202,147	15,482	7.66%	4,142	2.05%
62年	208,489	16,925	8.12%	5,744	2.76%
63年	214,670	18,684	8.70%	5,848	2.72%
元年	222,723	19,490	8.75%	6,035	2.71%
2年	229,825	20,974	9.13%	6,211	2.70%
3年	238,960	21,879	9.16%	6,261	2.62%
4年	247,669	24,147	9.75%	6,100	2.46%
5年	256,080	25,424	9.93%	6,472	2.53%
6年	266,030	26,714	10.04%	6,662	2.50%
7年	275,301	27,355	9.94%	7,482	2.72%
8年	284,371	29,465	10.36%	8,064	2.84%
9年	292,697	29,806	10.18%	8,780	3.00%
10年	302,267	31,266	10.34%	9,261	3.06%
11年	309,917	31,794	10.26%	9,953	3.21%
12年	317,002	34,174	10.78%	10,515	3.32%
13年	325,262	36,469	11.21%	10,012	3.08%
14年	332,835	38,892	11.69%	11,304	3.40%
15年	340,023	40,659	11.96%	13,393	3.94%
16年	344,103	41,196	11.97%	13,886	4.04%
17年	348,993	41,694	11.95%	13,587	3.89%
18年	354,906	43,336	12.21%	15,974	4.50%
19年	363,018	43,514	11.99%	17,426	4.80%
20年	368,225	44,116	11.98%	17,192	4.67%
21年	373,754	47,453	12.70%	18,415	4.93%
22年	379,459	47,843	12.61%	20,231	5.33%
23年	379,794	48,494	12.77%	21,311	5.61%
24年	385,799	49,081	12.72%	22,034	5.71%
25年	397,589	46,179	11.61%	23,860	6.00%
26年	409,546	52,563	12.83%	24,077	5.88%

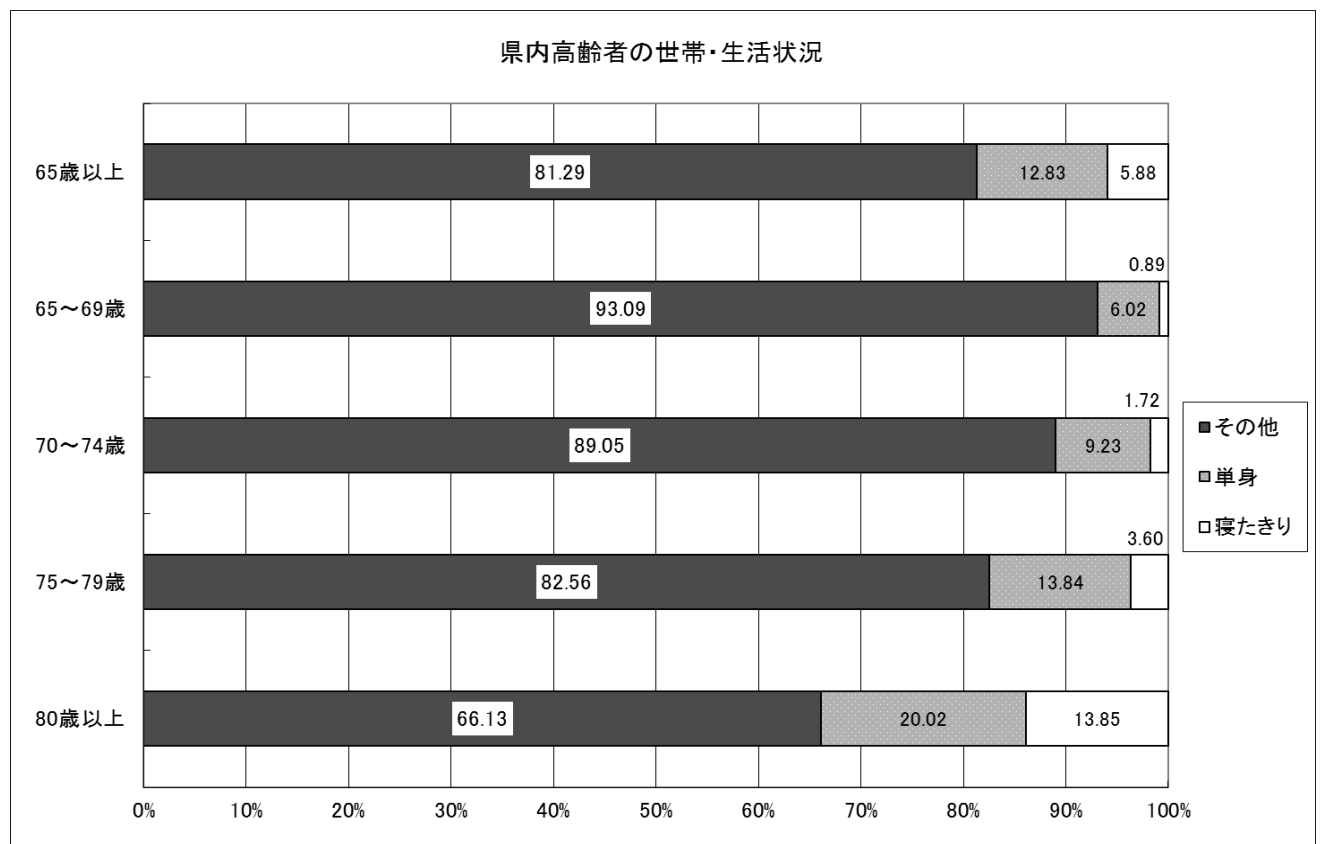
(長寿介護課調査)

(注) 寝たきり高齢者数の61年以前は、施設入所者を含んでいない。

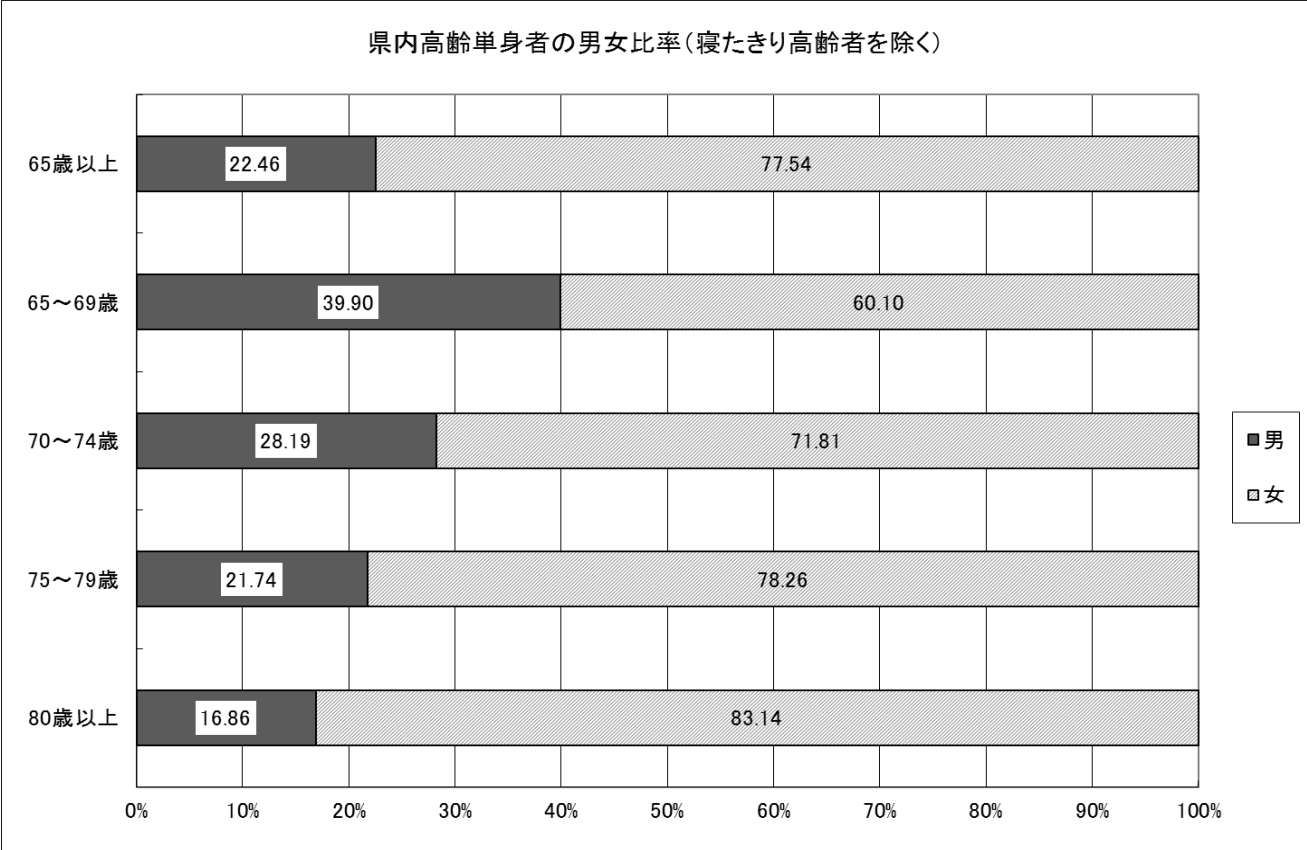
(注) 65歳以上人口及び高齢単身者数の21年以前は、一部の市町の外国人登録者を含んでいない。



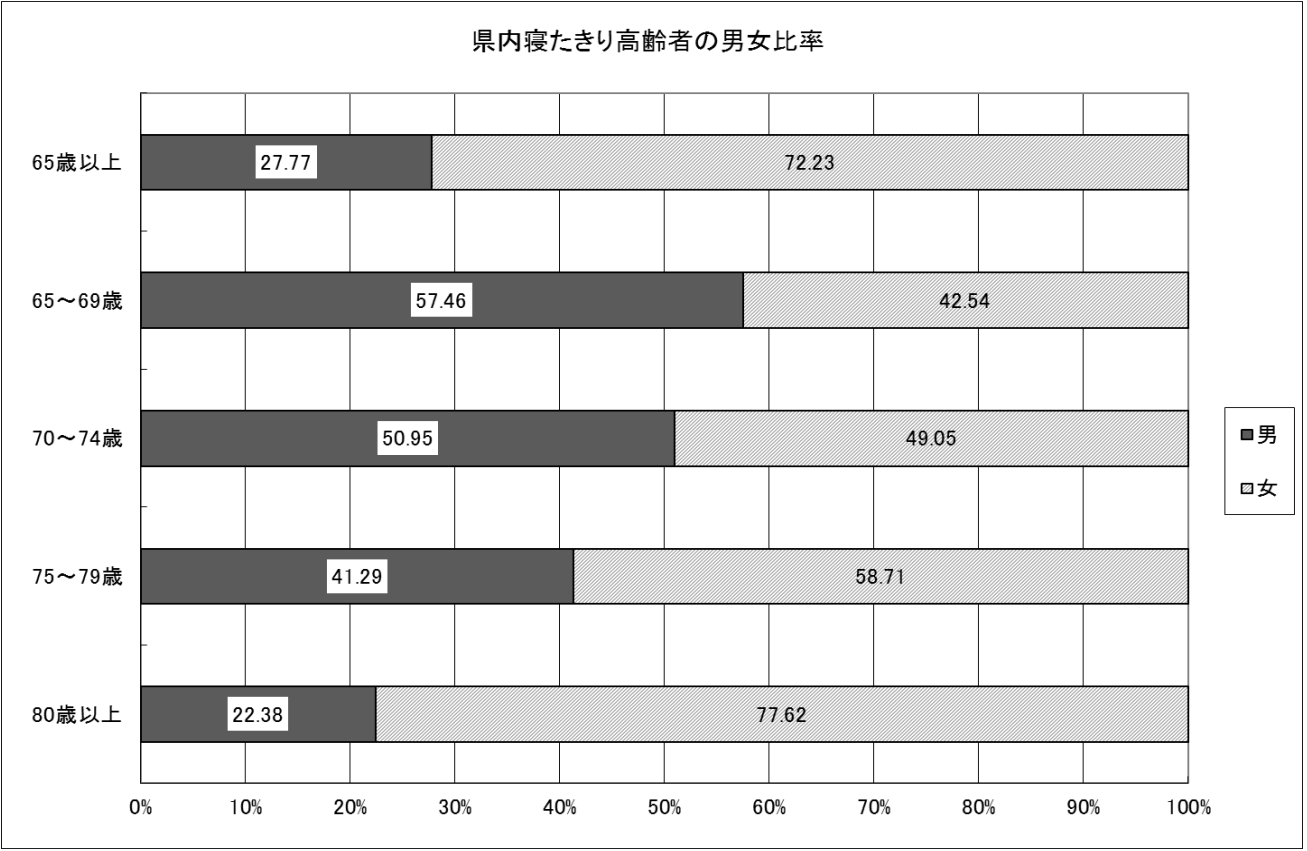
平成26年4月1日現在：長寿介護課調査



平成26年4月1日現在：長寿介護課調査



平成26年4月1日現在:長寿介護課調査



平成26年4月1日現在:長寿介護課調査