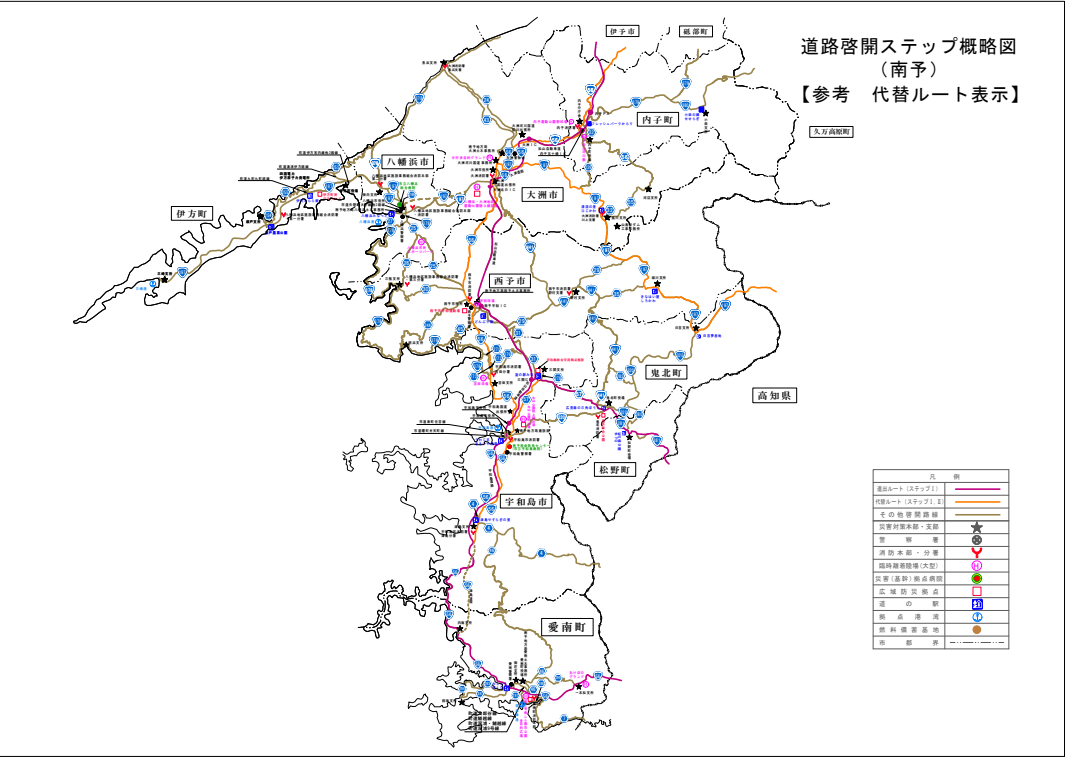
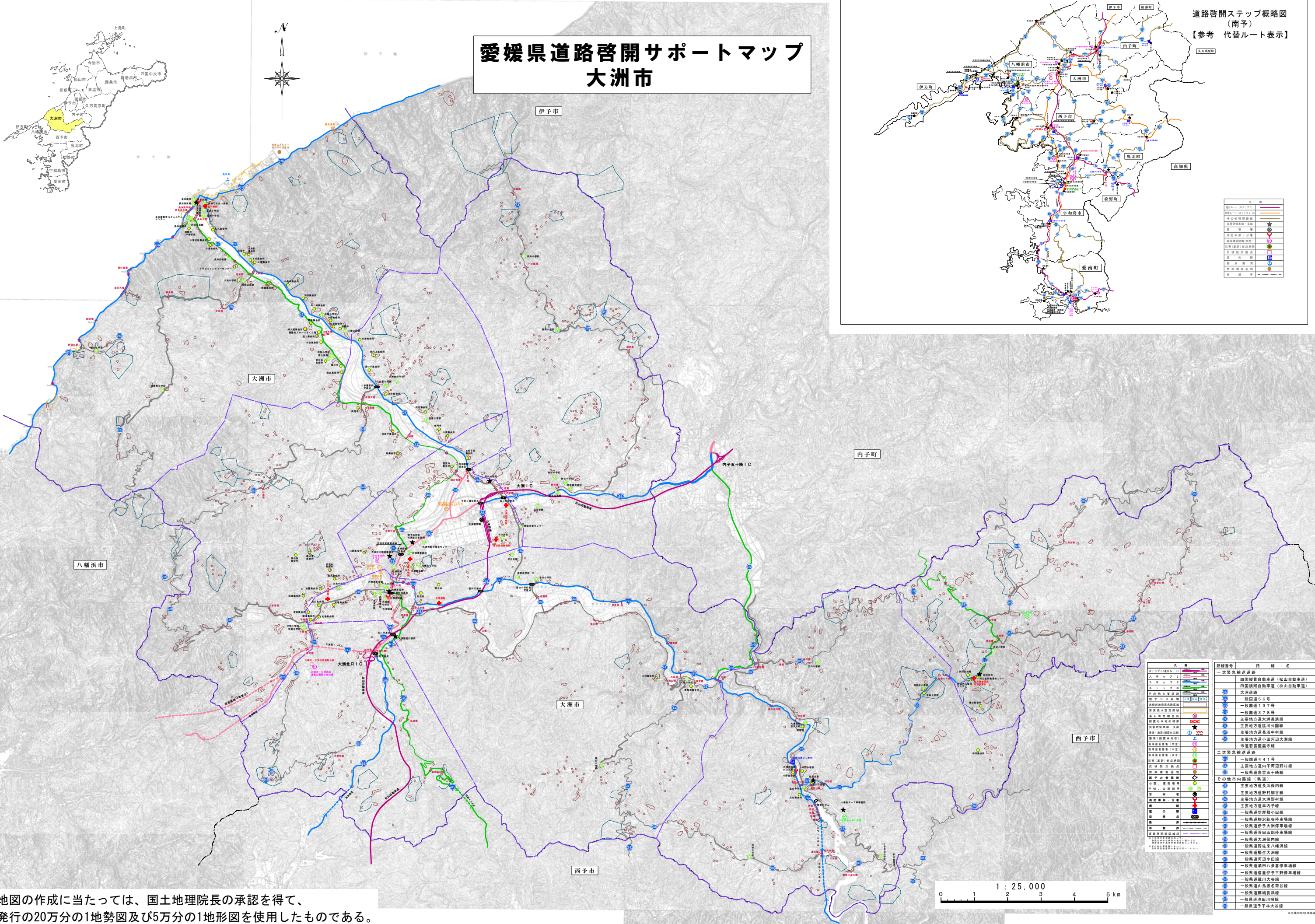


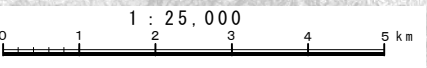
愛媛県道路啓開サポートマップ 大洲市



道路啓開ステップ概略図
(南予)
【参考 代替ルート表示】

凡 例	
道路-1 (3.5m以上)	道路-2 (2.5m以上) 1
支庁界	市界
市界	町界
町界	村界
支庁界	市界
市界	町界
町界	村界
支庁界	市界
市界	町界
町界	村界

路線番号	路線名
一次緊急輸送道路	
①	松山自動車道
②	松山自動車道 (松山自動車道)
③	大洲道路
④	一般国道56号
⑤	一般国道197号
⑥	一般国道378号
⑦	主要地方道大洲長浜線
⑧	主要地方道内子河辺野村線
⑨	主要地方道小田河内大洲線
⑩	市道新宮堂寺線
二次緊急輸送道路	
⑪	一般国道441号
⑫	主要地方道内子河辺野村線
⑬	一般国道50号
その他の路線 (県道)	
⑭	主要地方道長浜内線
⑮	主要地方道野村線
⑯	主要地方道大洲野村線
⑰	主要地方道内子線
⑱	一般国道441号
⑲	一般国道50号
⑳	一般国道50号
㉑	一般国道50号
㉒	一般国道50号
㉓	一般国道50号
㉔	一般国道50号
㉕	一般国道50号
㉖	一般国道50号
㉗	一般国道50号
㉘	一般国道50号
㉙	一般国道50号
㉚	一般国道50号
㉛	一般国道50号
㉜	一般国道50号
㉝	一般国道50号
㉞	一般国道50号
㉟	一般国道50号
㊱	一般国道50号
㊲	一般国道50号
㊳	一般国道50号
㊴	一般国道50号
㊵	一般国道50号
㊶	一般国道50号
㊷	一般国道50号
㊸	一般国道50号
㊹	一般国道50号
㊺	一般国道50号
㊻	一般国道50号
㊼	一般国道50号
㊽	一般国道50号
㊾	一般国道50号
㊿	一般国道50号



この地図の作成に当たっては、国土地理院長の承認を得て、同院発行の20万分の1地勢図及び5万分の1地形図を使用したものである。(承認番号 平17総使、第567号)

※1 二次緊急輸送道路区間有り
※2 その他の路線区間有り
※3 二次緊急輸送道路区間及びその他の路線区間有り