

四国地区道路冠水注意箇所マップ 箇所概要

管理番号	松山市-004
------	---------

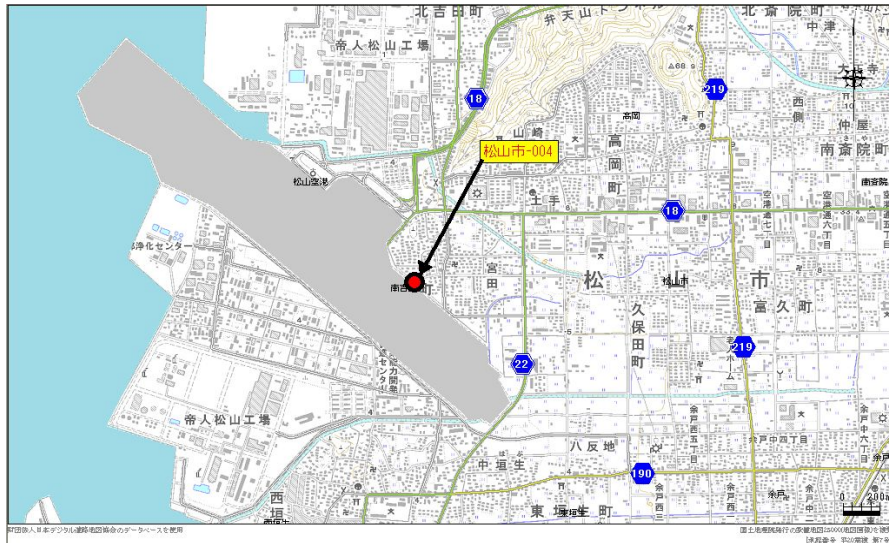
路線名	松山市道生石169号線
所在地	愛媛県松山市南吉田町
交差施設	松山空港

道路管理者	名称	松山市役所都市整備部道路管理課
	TEL	089-948-6471

警察署	名称	松山西警察署
	TEL	089-952-0110

消防署	名称	松山市西消防署
	TEL	089-951-0894

【位置図】



【写真】

