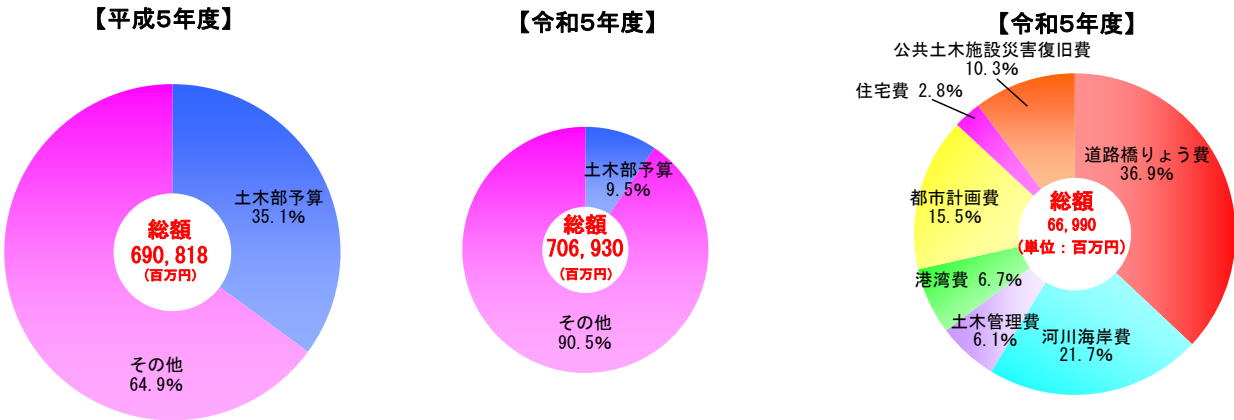


予算

令和5年度の土木部予算推移状況

愛媛県の令和5年度当初(一般会計)における土木部予算は66,990百万円で、これは県全体の歳出予算(706,930百万円)の9.5%となっています。なお、従来、県予算の中で1位を占めてきた土木費のシェアは年々減少し、今回の当初予算では、教育費、総務費、民生費、商工費、公債費に次いで、第6位となっています。

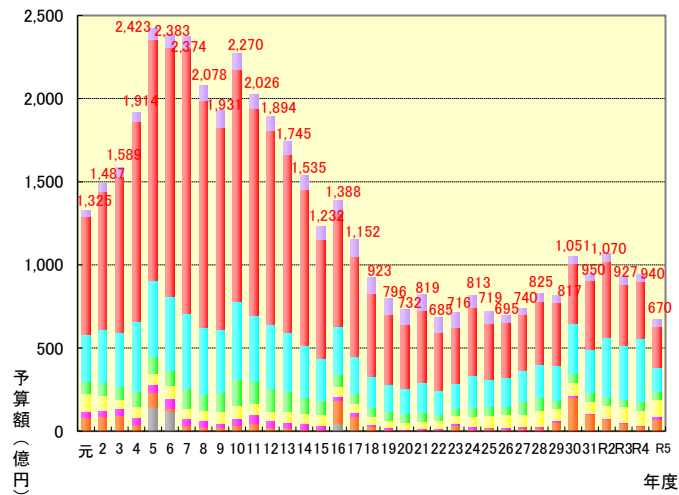
●土木部予算(一般会計)のシェア



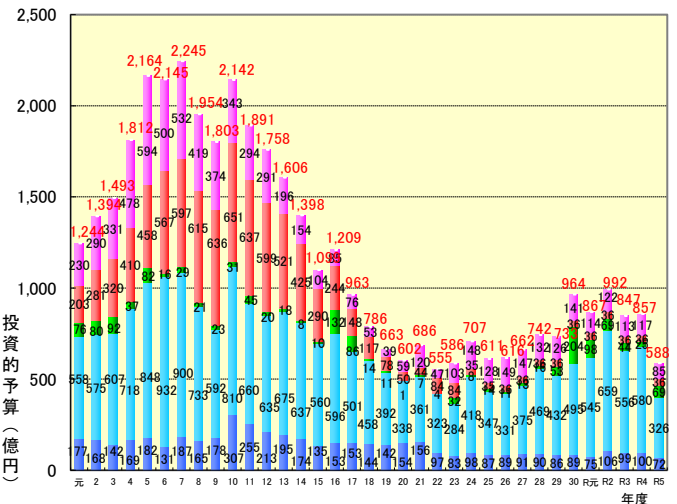
●土木部予算(一般会計)の推移

■一般会計

(費目別予算額)

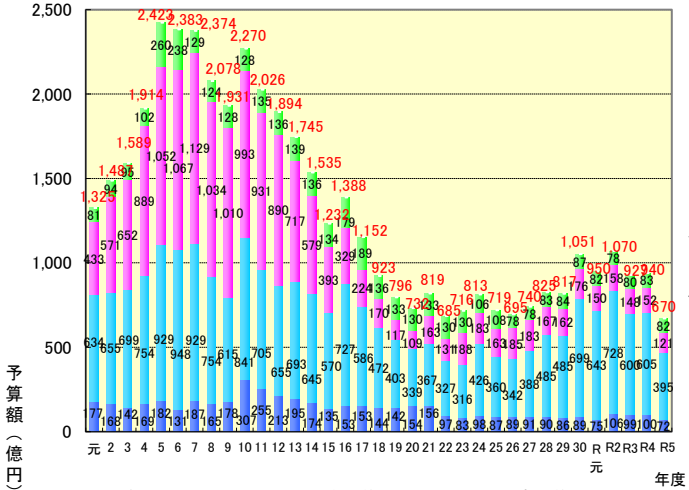


■投資的経費



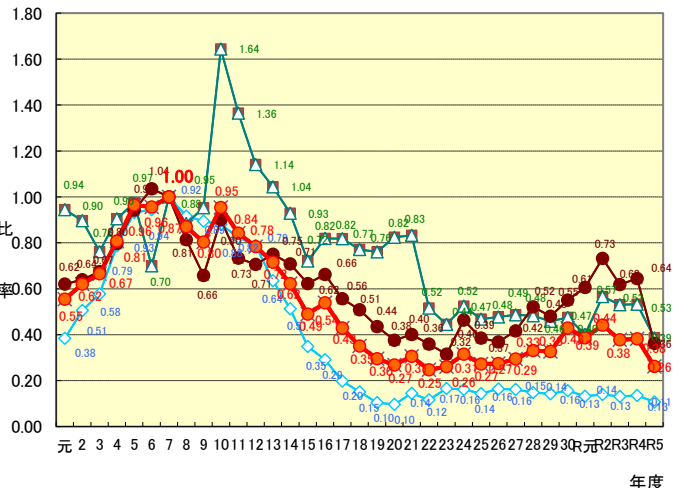
■一般会計

(直轄、補助、県単独、その他別予算額)



■投資的経費の予算比率

(平成7年度を1.00とした場合)



注) 1. 平成元年～令和4年度までは最終予算額。令和5年度は当初予算額。