

資料 2

愛媛県立愛媛母子生活支援センター

施設等概要

目 次

施設概要	1
建物平面図及び交通案内図	2
物品の状況	7

施設概要

- 設置者 愛媛県
- 管理運営 愛媛県社会福祉事業団
- 設置年月日 平成10年4月1日
- 規模・構造 鉄筋コンクリート造3階建
- 敷地面積 1,328.92 m²
- 建物面積

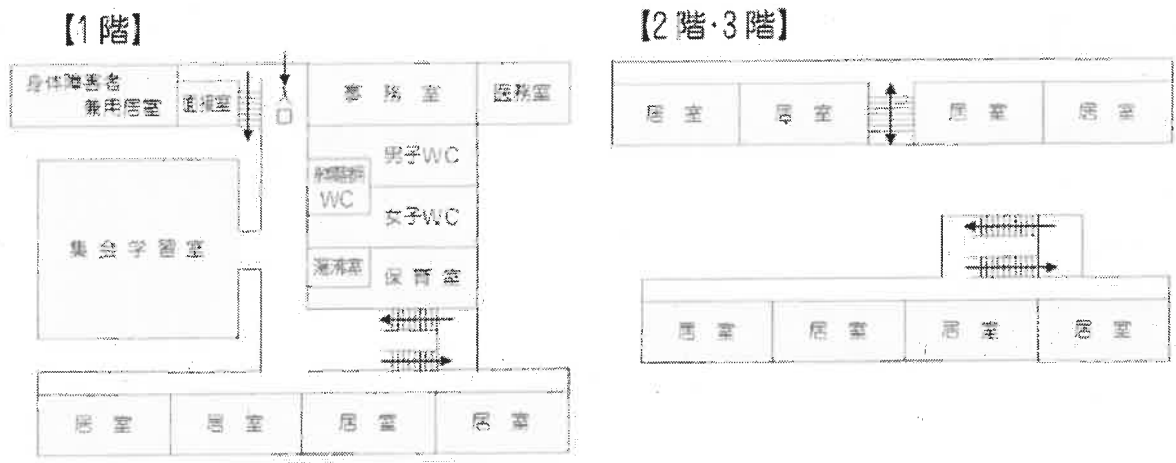
1階	458.93 m ²	2階	394.87 m ²
3階	392.10 m ²	計	1,245.90 m ²

施設内容

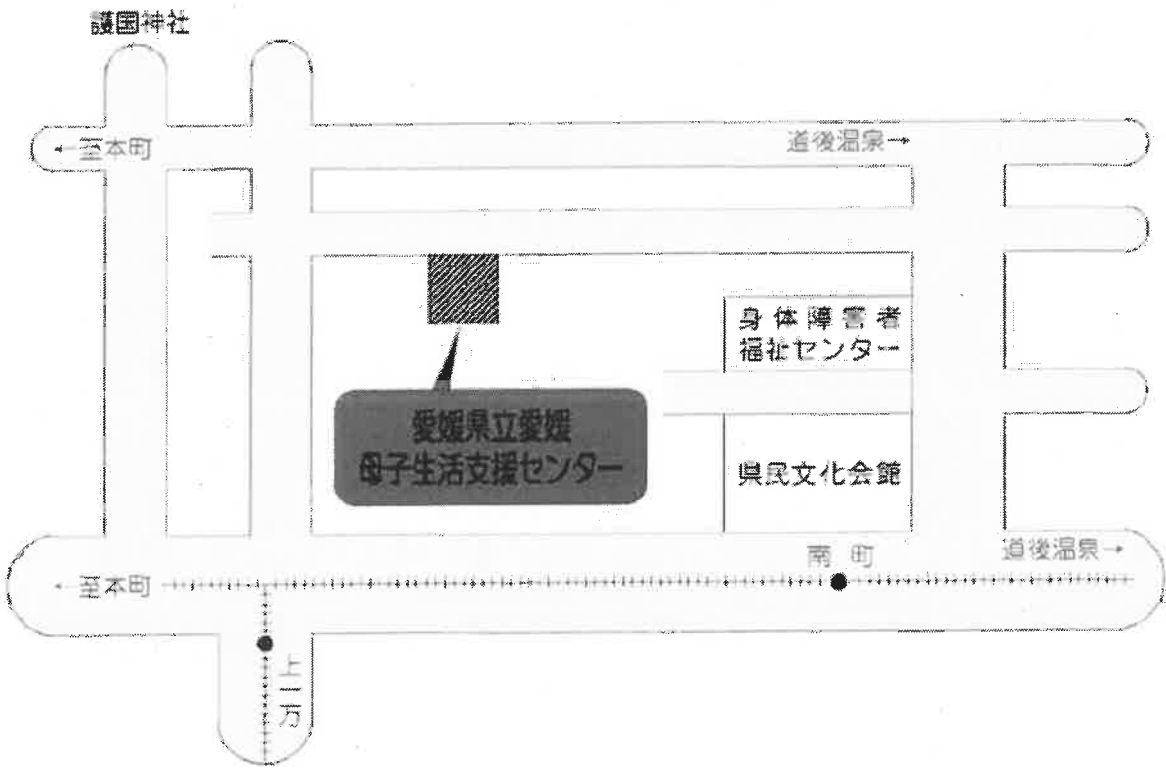
室名	室数	備考
事務室	1	1階
居室	21	1階5室（うち1室は、身体障害者兼用居室） 2階・3階各8室 間取り：1DK(6畳、DK(10畳相当)、風呂、便所等) 面積：35.55 m ² （身体障害者兼用 42.60 m ² ）
集会・学習室	1	1階
炊事場	1	1階
便所	3	1階（男子用1、女子用1、身体障害者用1）
宿直室	1	1階
医務室	1	1階
保育室	1	1階（心理療法相談室）
面会室	1	1階（所長室）
計	31	

※ 警備会社による24時間体制のセキュリティシステムを運用及び防犯カメラを設置している。

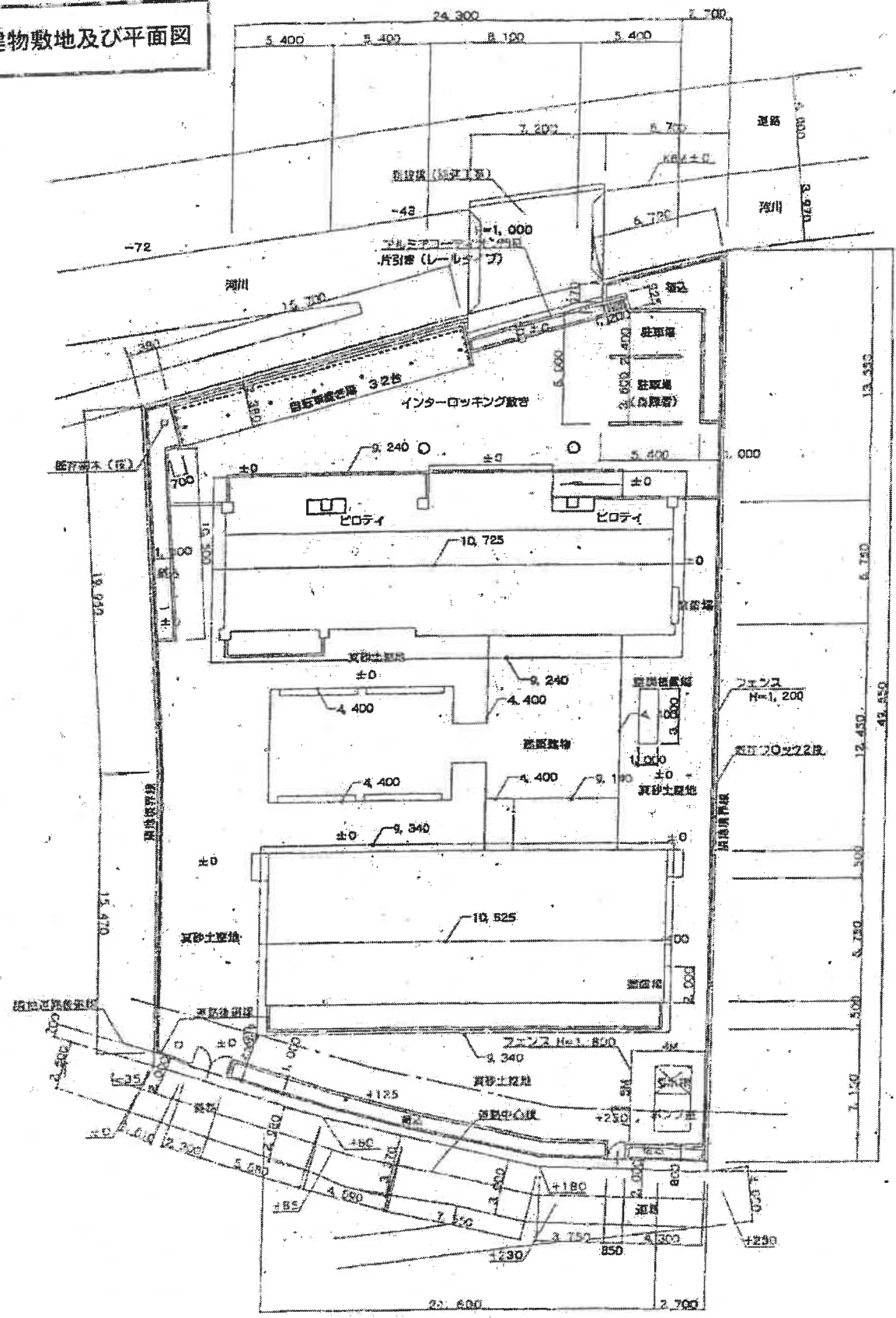
建物平面図



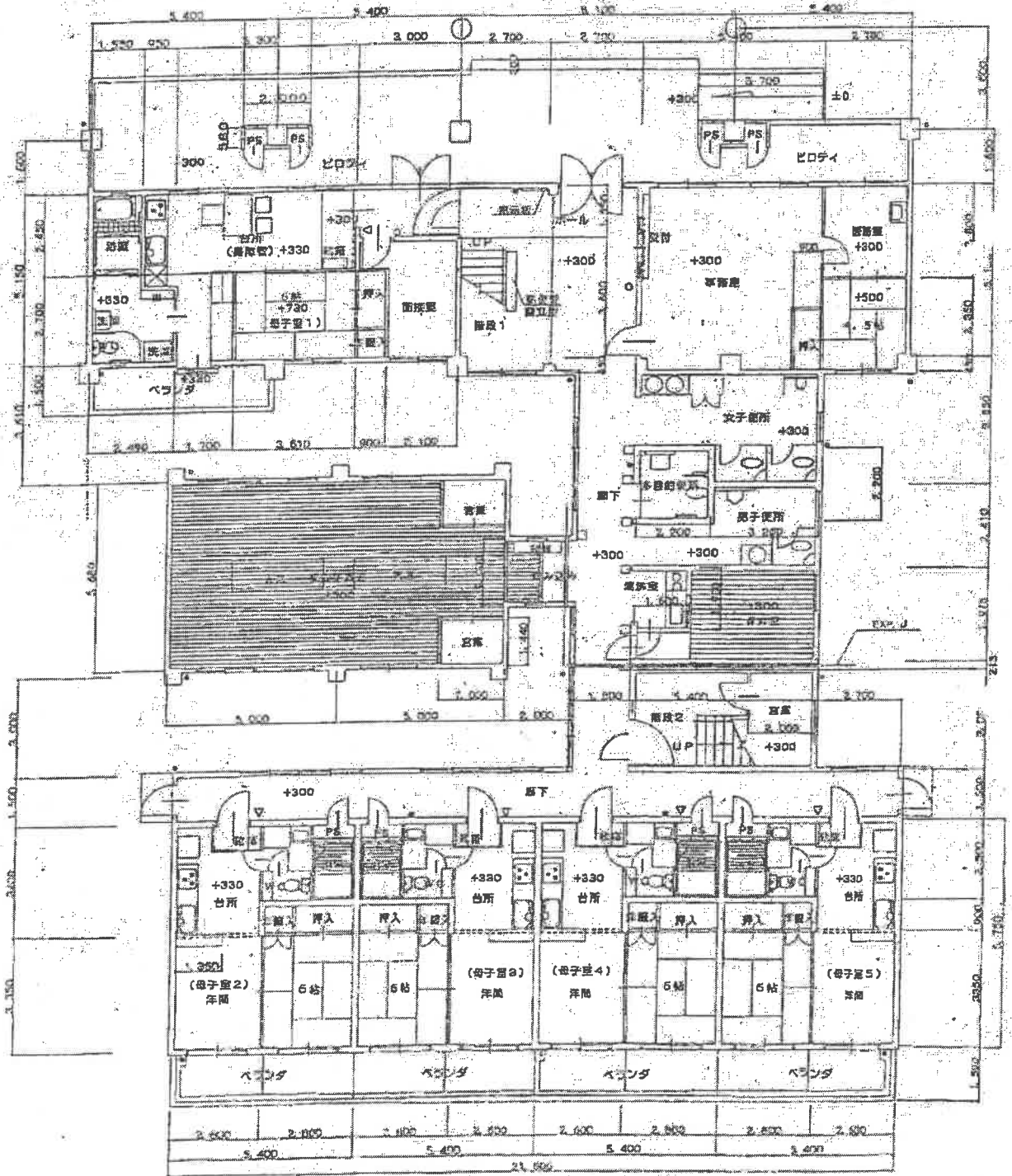
交通案内図



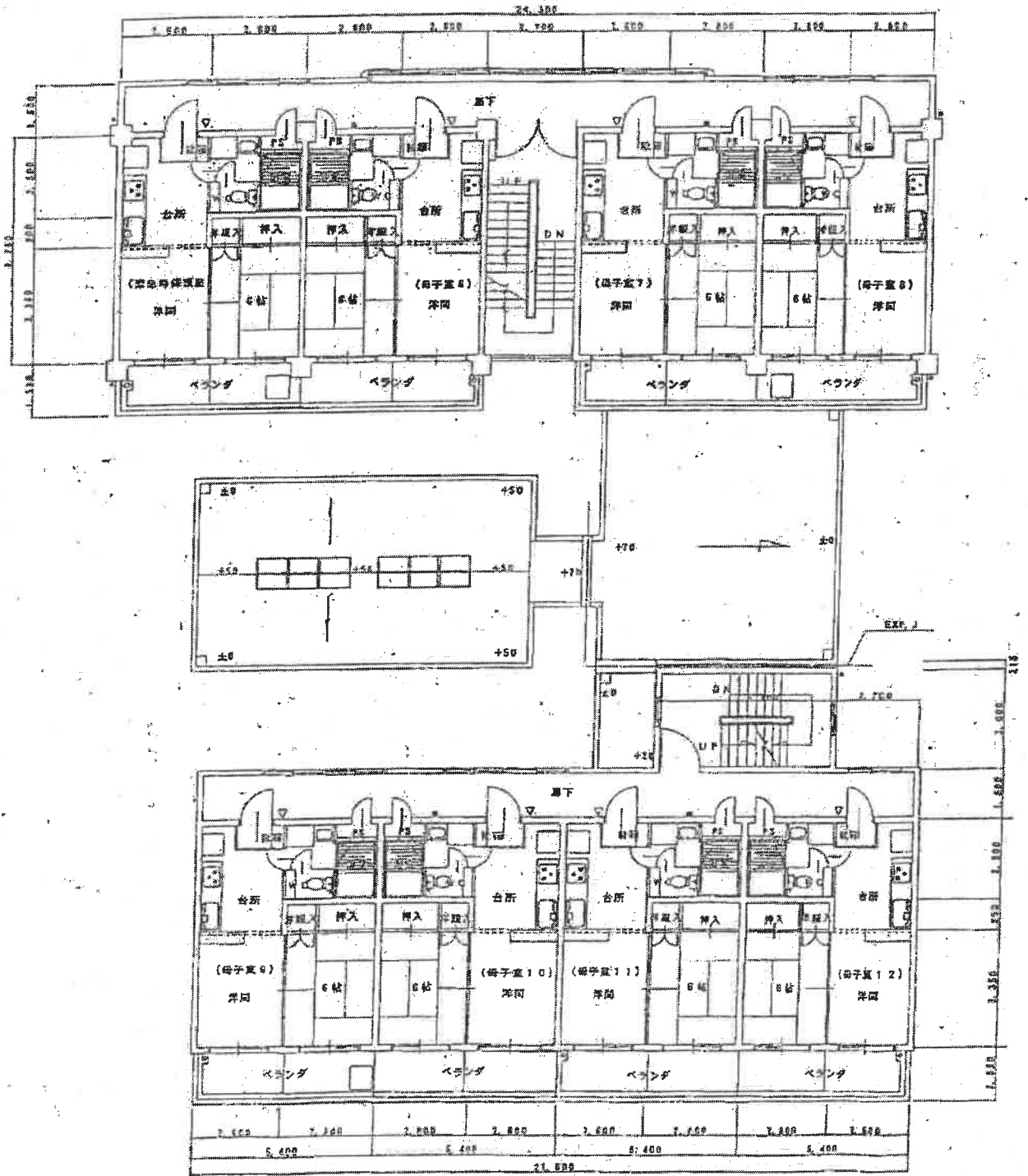
建物敷地及び平面図



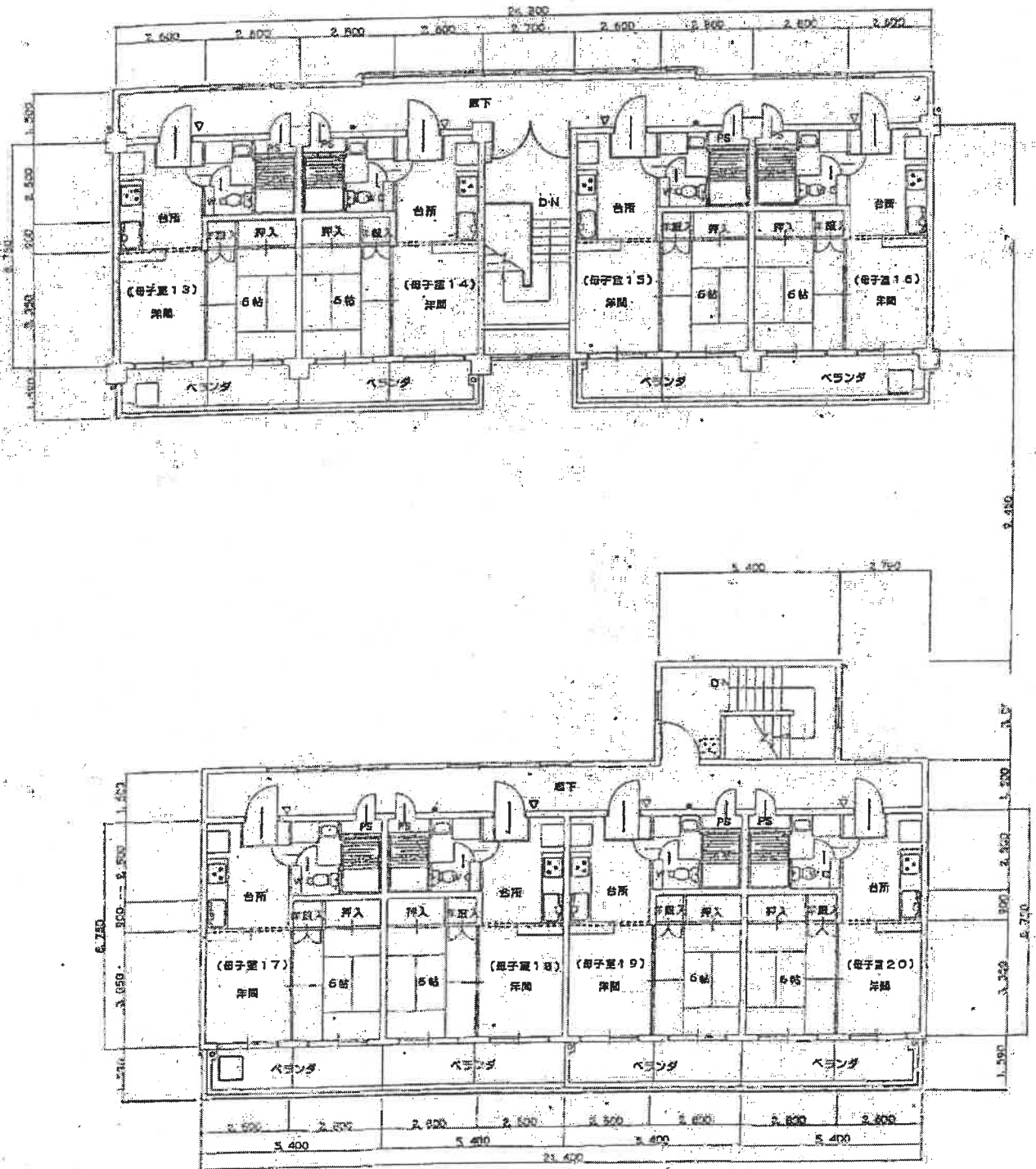
1階平面図



2階平面図



3階平面図



主な物品の状況

物品名	数量	規格・内容等
電子レンジ	1	SHARP RE-LC30-S
冷蔵庫	1	SANYO 2FB6P405-244000
冷蔵庫	1	日立 R22RYKW
カキ氷機	1	初雪アイス&クラッシャー
鯉のぼりセット	1	
コンパクトキッチン	1	
グラウンドゴルフセット	1	アシックスGGG111 ,309
ソフティ座卓	1	
チャイルドシート	1	エッグショックNF-700
衣類乾燥機	1	日立DEN60WV
マイカントリーハウス	1	ワンダー0347335
冷蔵庫	1	シャープSJ-PD27C
ノートパソコン	3	PC-VK20LFB6S41U
デスクトップパソコン	1	PC-MK28ELZ6CBSU
タイムレコーダー	1	AMANO
ノートパソコン	2	PC-VKE18FB6S4R3
ノートパソコン	1	PC-VKE18FB6S4R3
ポータブル発電機	1	EU9i
洗濯機	1	パナソニックNA-F50BE6-KW
IO ビジネスNAS 4TB	1	HDL2-X4
衣類乾燥機	1	日立DE-N50WV-W
冷蔵庫	1	シャープSJ14E7KW
電動自転車	2	パナソニックビビYX26
全自動洗濯機(7kg)	1	シャープES-T713T
冷蔵庫(350ℓ)	1	SJW353GN
ポータブル電源	2	JVC BN-RB6C
イナバ物置	1	シンプルー mjx-177c
所長室椅子	1	コクヨCR-A3665F6G4T6-W
ひな人形親王ケース飾り	1	
五月人形子供大将ケース飾り	1	
ルームエアコン	21	三菱AXV2.5KW