



図1 中晩柑類‘清見’の外観と内観
左：正常果 右：寒害果 【2ページ】

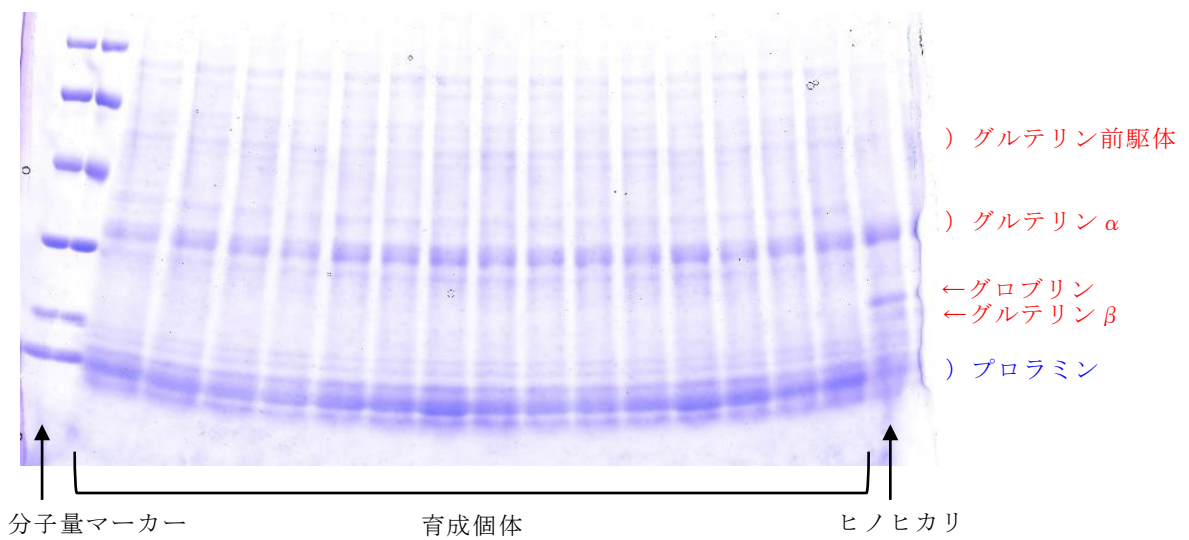


図6 ‘媛育83号’の固定度（個体ごとのタンパク質電気泳動像）【31ページ】



図7 ‘媛育83号’の稲株【32ページ】
(上から媛育83号, 媛育71号, ヒノヒカリ)



図8 ‘媛育83号’の草姿（乳熟期）【32ページ】



図9 ‘媛育83号’の草姿（成熟期）【32ページ】



図10 ‘媛育83号’の粳と玄米（左から、媛育83号、媛育71号、ヒノヒカリ）【34ページ】

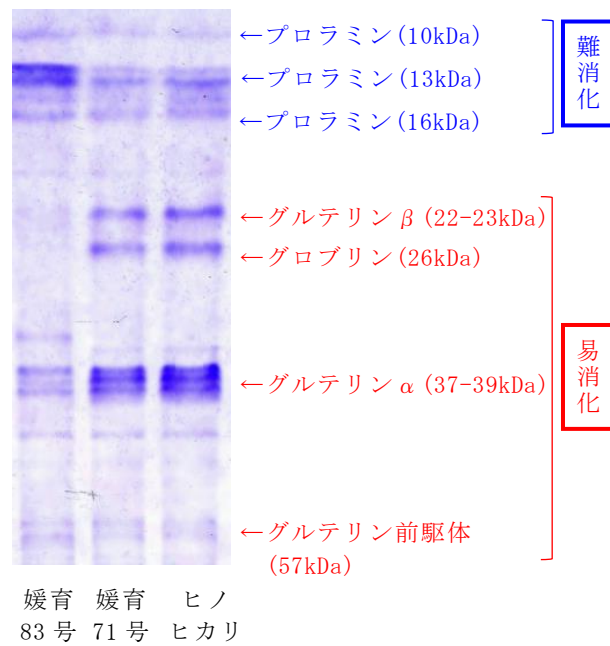


図13 ‘媛育83号’の玄米タンパク質の電気泳動像【36ページ】