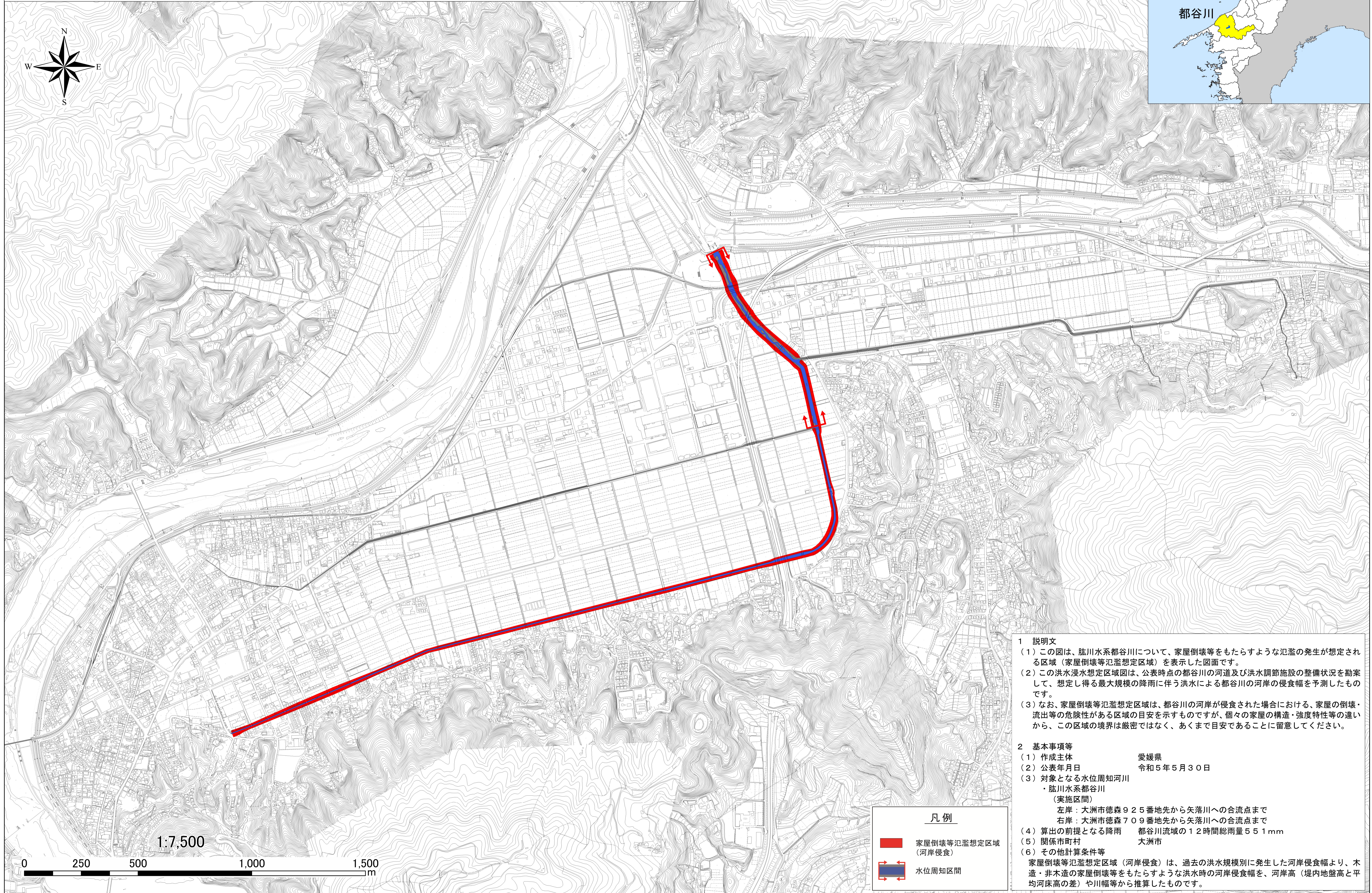
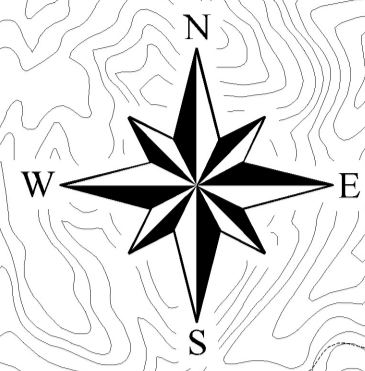
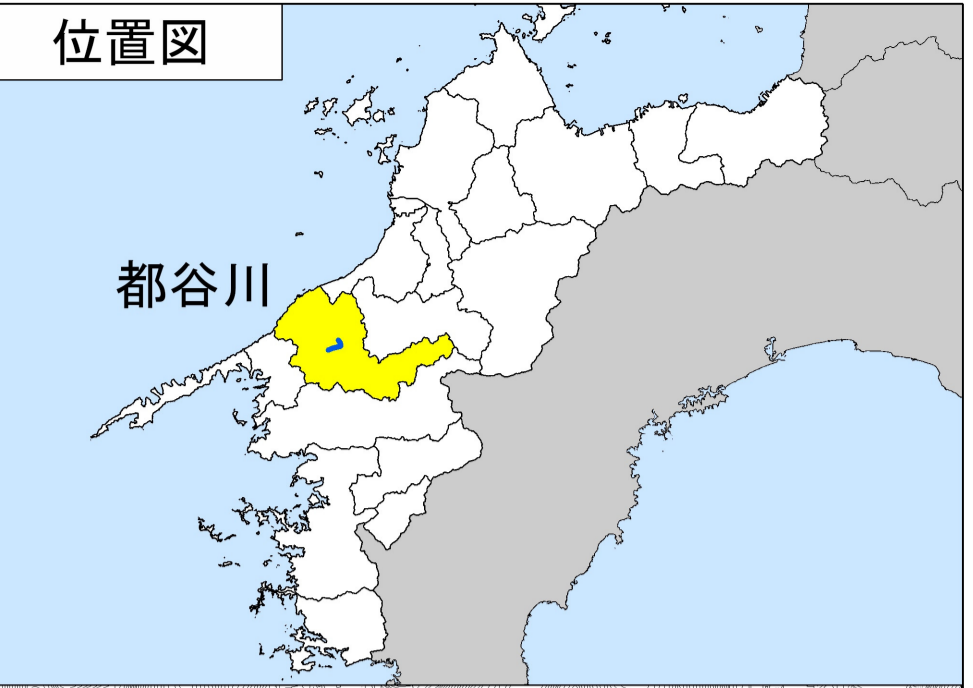


肱川水系都谷川 家屋倒壊等氾濫想定区域図 (河岸侵食)



1:7,500

0 250 500 1,000 1,500 m

凡例

- 家屋倒壊等氾濫想定区域 (河岸侵食)
- 水位周知区間

1 説明文

(1) この図は、肱川水系都谷川について、家屋倒壊等をもたらすような氾濫の発生が想定される区域(家屋倒壊等氾濫想定区域)を表示した図面です。

(2) この洪水浸水想定区域図は、公表時点の都谷川の河道及び洪水調節施設の整備状況を勘案して、想定し得る最大規模の降雨に伴う洪水による都谷川の河岸の侵食幅を予測したものです。

(3) なお、家屋倒壊等氾濫想定区域は、都谷川の河岸が侵食された場合における、家屋の倒壊・流出等の危険性がある区域の目安を示すものですが、個々の家屋の構造・強度特性等の違いから、この区域の境界は厳密ではなく、あくまで目安であることに留意してください。

2 基本事項等

(1) 作成主体	愛媛県
(2) 公表年月日	令和5年5月30日
(3) 対象となる水位周知河川	・ 肱川水系都谷川 (実施区間)
	左岸：大洲市徳森925番地先から矢落川への合流点まで
	右岸：大洲市徳森709番地先から矢落川への合流点まで
(4) 算出の前提となる降雨	都谷川流域の12時間総雨量55.1mm
(5) 関係市町村	大洲市
(6) その他計算条件等	

家屋倒壊等氾濫想定区域(河岸侵食)は、過去の洪水規模別に発生した河岸侵食幅より、木造・非木造の家屋倒壊等をもたらすような洪水時の河岸侵食幅を、河岸高(堤内地盤高と平均河床高の差)や川幅等から推算したものです。