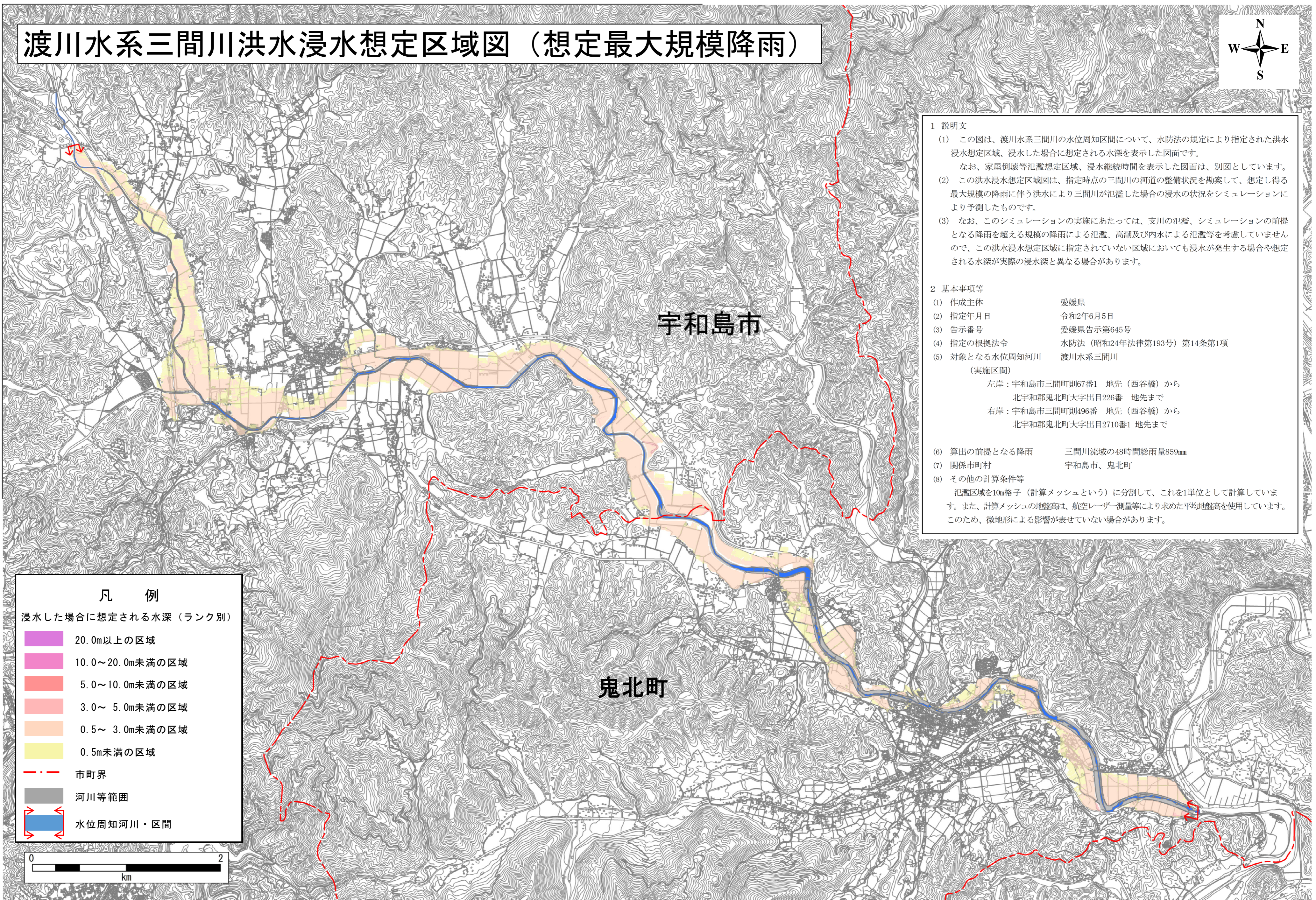
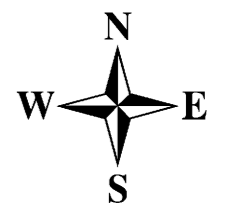


渡川水系三間川洪水浸水想定区域図（想定最大規模降雨）



1 説明文

(1) この図は、渡川水系三間川の水位周知区間について、水防法の規定により指定された洪水浸水想定区域、浸水した場合に想定される水深を表示した図面です。
 なお、家屋倒壊等氾濫想定区域、浸水継続時間を表示した図面は、別図としています。

(2) この洪水浸水想定区域図は、指定時点の三間川の河道の整備状況を勘案して、想定し得る最大規模の降雨に伴う洪水により三間川が氾濫した場合の浸水の状況をシミュレーションにより予測したものです。

(3) なお、このシミュレーションの実施にあたっては、支川の氾濫、シミュレーションの前提となる降雨を超える規模の降雨による氾濫、高潮及び内水による氾濫等を考慮していませんので、この洪水浸水想定区域に指定されていない区域においても浸水が発生する場合や想定される水深が実際の浸水深と異なる場合があります。

2 基本事項等

(1) 作成主体	愛媛県
(2) 指定年月日	令和2年6月5日
(3) 告示番号	愛媛県告示第645号
(4) 指定の根拠法令	水防法（昭和24年法律第193号）第14条第1項
(5) 対象となる水位周知河川 （実施区間）	渡川水系三間川 左岸：宇和島市三間町則67番1 地先（西谷橋）から 北宇和郡鬼北町大字出目226番 地先まで 右岸：宇和島市三間町則496番 地先（西谷橋）から 北宇和郡鬼北町大字出目2710番1 地先まで
(6) 算出の前提となる降雨	三間川流域の48時間総雨量859mm
(7) 関係市町村	宇和島市、鬼北町
(8) その他の計算条件等	氾濫区域を10m格子（計算メッシュという）に分割して、これを1単位として計算しています。また、計算メッシュの地盤高は、航空レーザー測量等により求めた平均地盤高を使用しています。このため、微地形による影響が表せていない場合があります。

凡 例

浸水した場合に想定される水深（ランク別）

	20.0m以上の区域
	10.0～20.0m未満の区域
	5.0～10.0m未満の区域
	3.0～5.0m未満の区域
	0.5～3.0m未満の区域
	0.5m未満の区域
	市町界
	河川等範囲
	水位周知河川・区間

