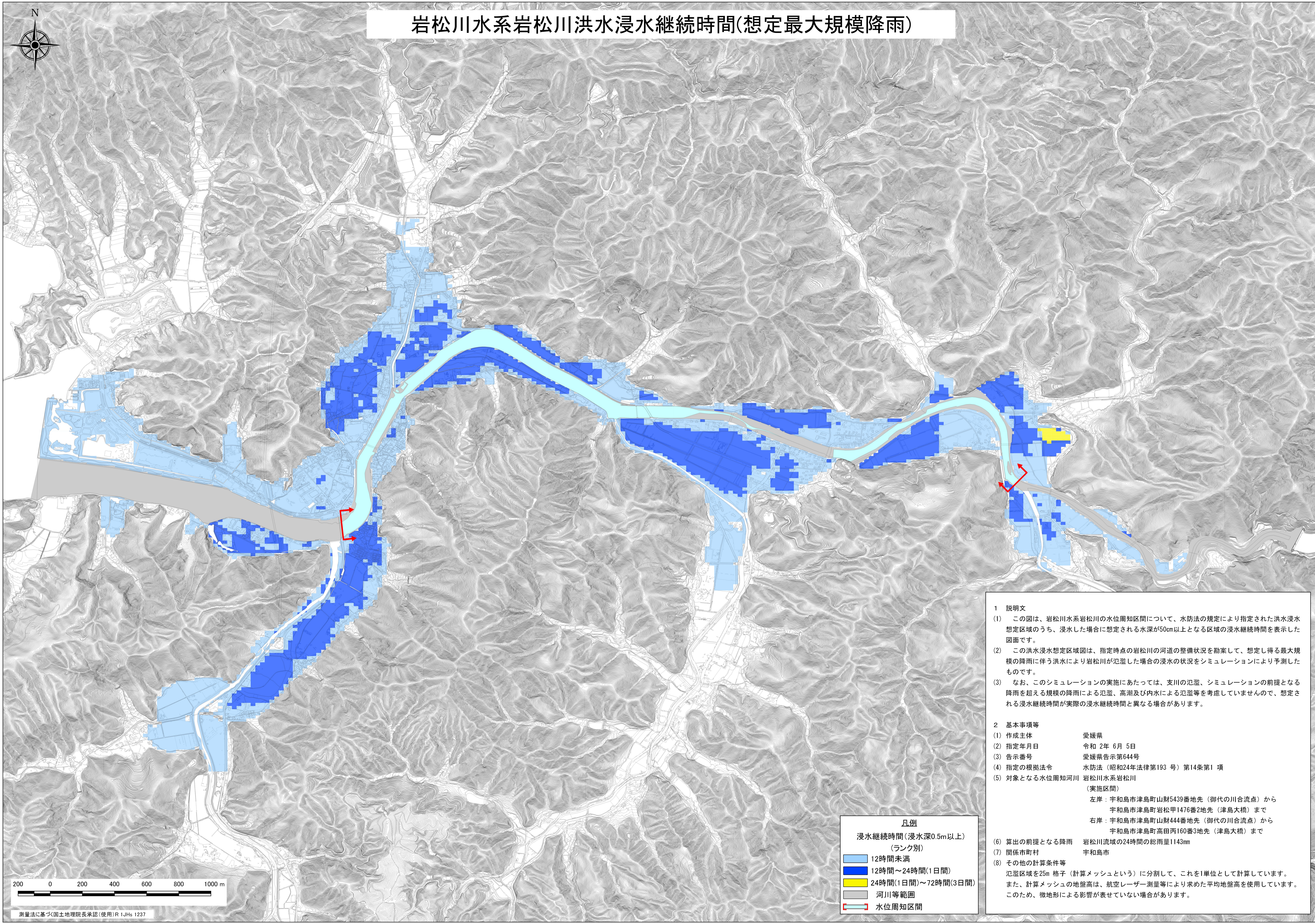


# 岩松川水系岩松川洪水浸水継続時間(想定最大規模降雨)



**凡例**

浸水継続時間(浸水深0.5m以上)  
(ランク別)

Light Blue	12時間未満
Dark Blue	12時間～24時間(1日間)
Yellow	24時間(1日間)～72時間(3日間)
Grey	河川等範囲
Cyan	水位周知区間

**1 説明文**

(1) この図は、岩松川水系岩松川の水位周知区間について、水防法の規定により指定された洪水浸水想定区域のうち、浸水した場合に想定される水深が50cm以上となる区域の浸水継続時間を表示した図面です。

(2) この洪水浸水想定区域は、指定時点の岩松川の河道の整備状況を勘案して、想定し得る最大規模の降雨に伴う洪水により岩松川が氾濫した場合の浸水の状況をシミュレーションにより予測したものです。

(3) なお、このシミュレーションの実施にあたっては、支川の氾濫、シミュレーションの前提となる降雨を超える規模の降雨による氾濫、高潮及び内水による氾濫等を考慮していませんので、想定される浸水継続時間が実際の浸水継続時間と異なる場合があります。

**2 基本事項等**

(1) 作成主体	愛媛県
(2) 指定年月日	令和 2年 6月 5日
(3) 告示番号	愛媛県告示第644号
(4) 指定の根拠法令	水防法(昭和24年法律第193号)第14条第1項
(5) 対象となる水位周知河川	岩松川水系岩松川 (実施区間) 左岸: 宇和島市津島町山財5439番地先(御代の川合流点)から 宇和島市津島町岩松甲1476番2地先(津島大橋)まで 右岸: 宇和島市津島町山財444番地先(御代の川合流点)から 宇和島市津島町高田丙160番3地先(津島大橋)まで
(6) 算出の前提となる降雨	岩松川流域の24時間の総雨量1143mm
(7) 関係市町村	宇和島市
(8) その他の計算条件等	氾濫区域を25m 格子(計算メッシュという)に分割して、これを1単位として計算しています。 また、計算メッシュの地盤高は、航空レーザー測量等により求めた平均地盤高を使用しています。 このため、微地形による影響が表せていない場合があります。