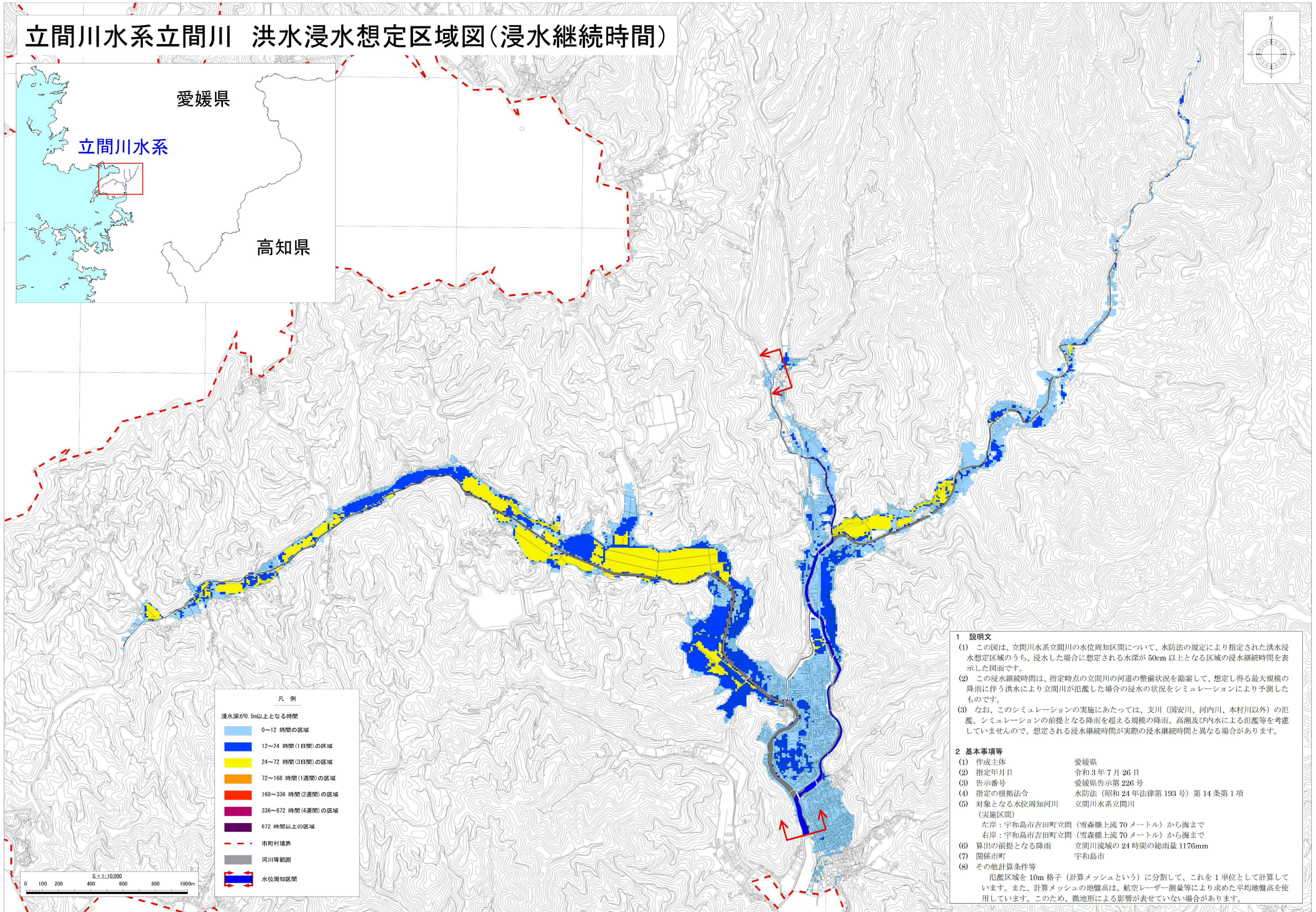
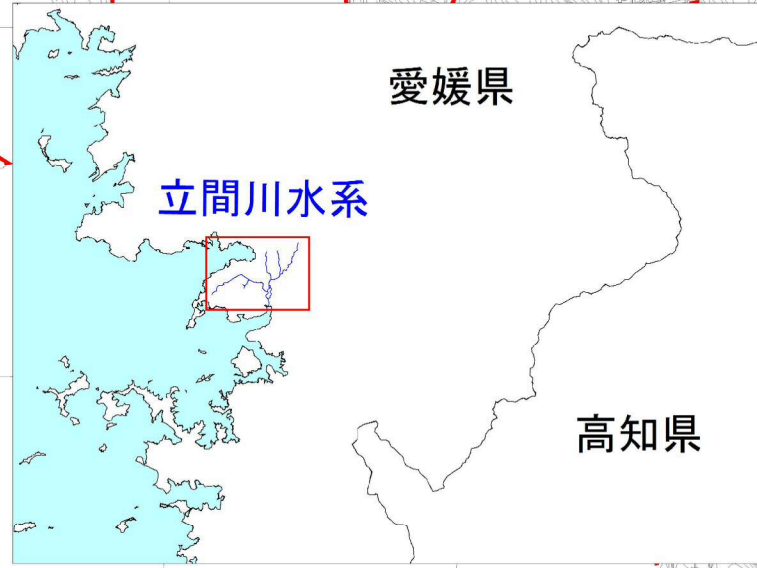
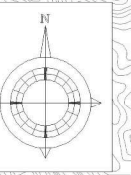


# 立間川水系立間川 洪水浸水想定区域図(浸水継続時間)



## 凡例

- 浸水深が0.5m以上となる時間
- 0~12 時間の区域
  - 12~24 時間(1日間)の区域
  - 24~72 時間(3日間)の区域
  - 72~168 時間(1週間)の区域
  - 168~336 時間(2週間)の区域
  - 336~672 時間(4週間)の区域
  - 672 時間以上の区域
- 市町村境界
- 河川等範囲
- 水位周知区間

## 1 説明文

- この図は、立間川水系立間川の水位周知区間について、水防法の規定により指定された洪水浸水想定区域のうち、浸水した場合に想定される水深が50cm以上となる区域の浸水継続時間を表示した図面です。
- この浸水継続時間は、指定時点の立間川の河道の整備状況を勘案して、想定し得る最大規模の降雨に伴う洪水により立間川が氾濫した場合の浸水の状況をシミュレーションにより予測したものです。
- なお、このシミュレーションの実施にあたっては、支川(国安川、河内川、本村川以外)の氾濫、シミュレーションの前提となる降雨を超える規模の降雨、高潮及び内水による氾濫等を考慮していませんので、想定される浸水継続時間が実際の浸水継続時間と異なる場合があります。

## 2 基本事項等

- 作成主体 愛媛県
- 指定年月日 令和3年7月26日
- 告示番号 愛媛県告示第226号
- 指定の根拠法令 水防法(昭和24年法律第193号)第14条第1項
- 対象となる水位周知河川 立間川水系立間川  
(実施区間)  
左岸:宇和島市吉田町立間(雪森橋上流70メートル)から海まで  
右岸:宇和島市吉田町立間(雪森橋上流70メートル)から海まで
- 算出の前提となる降雨 立間川流域の24時間の総雨量1176mm
- 関係市町 宇和島市
- その他計算条件等  
氾濫区域を10m格子(計算メッシュという)に分割して、これを1単位として計算しています。また、計算メッシュの地盤高は、航空レーザー測量等により求めた平均地盤高を使用しています。このため、微地形による影響が表せていない場合があります。

