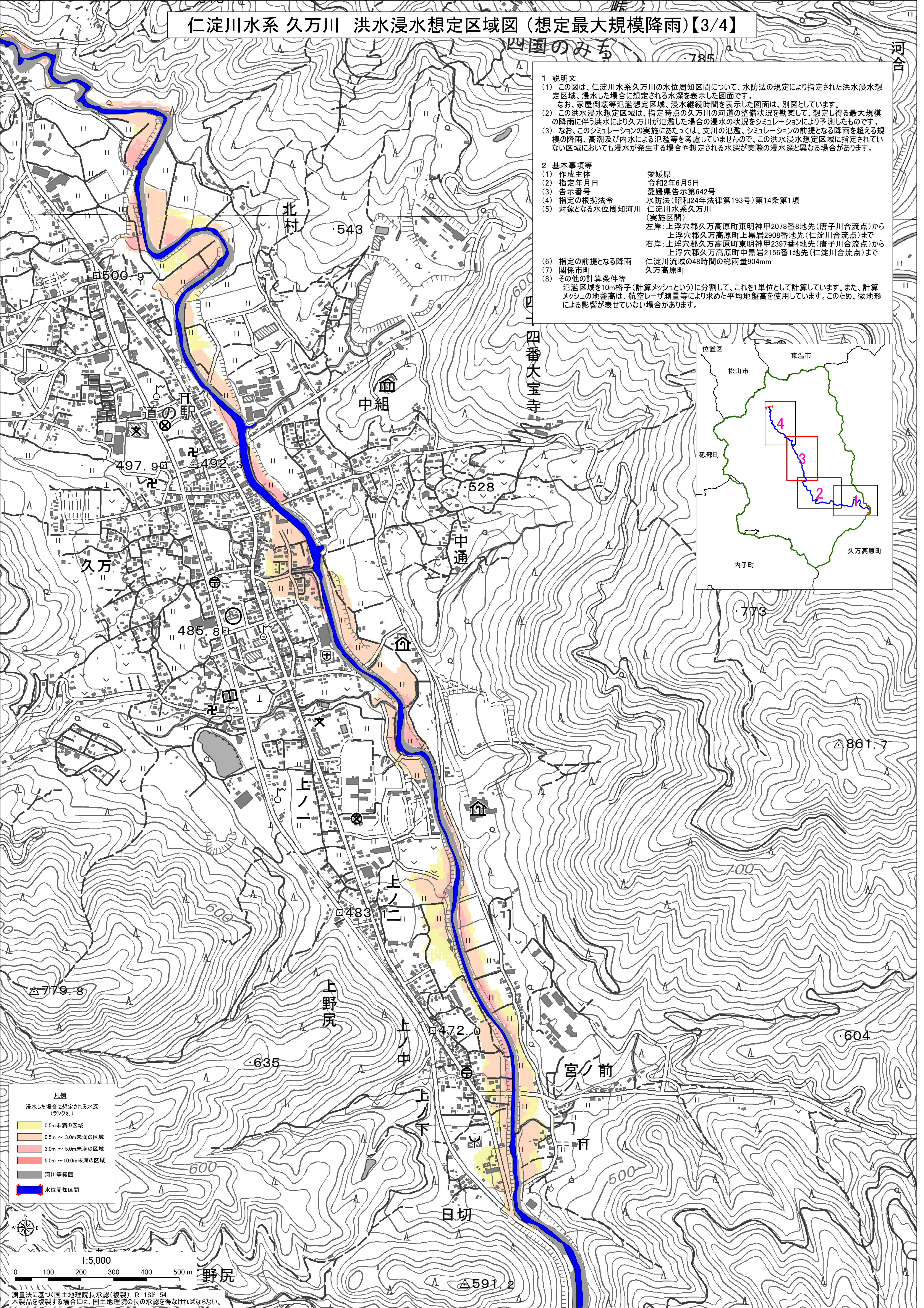
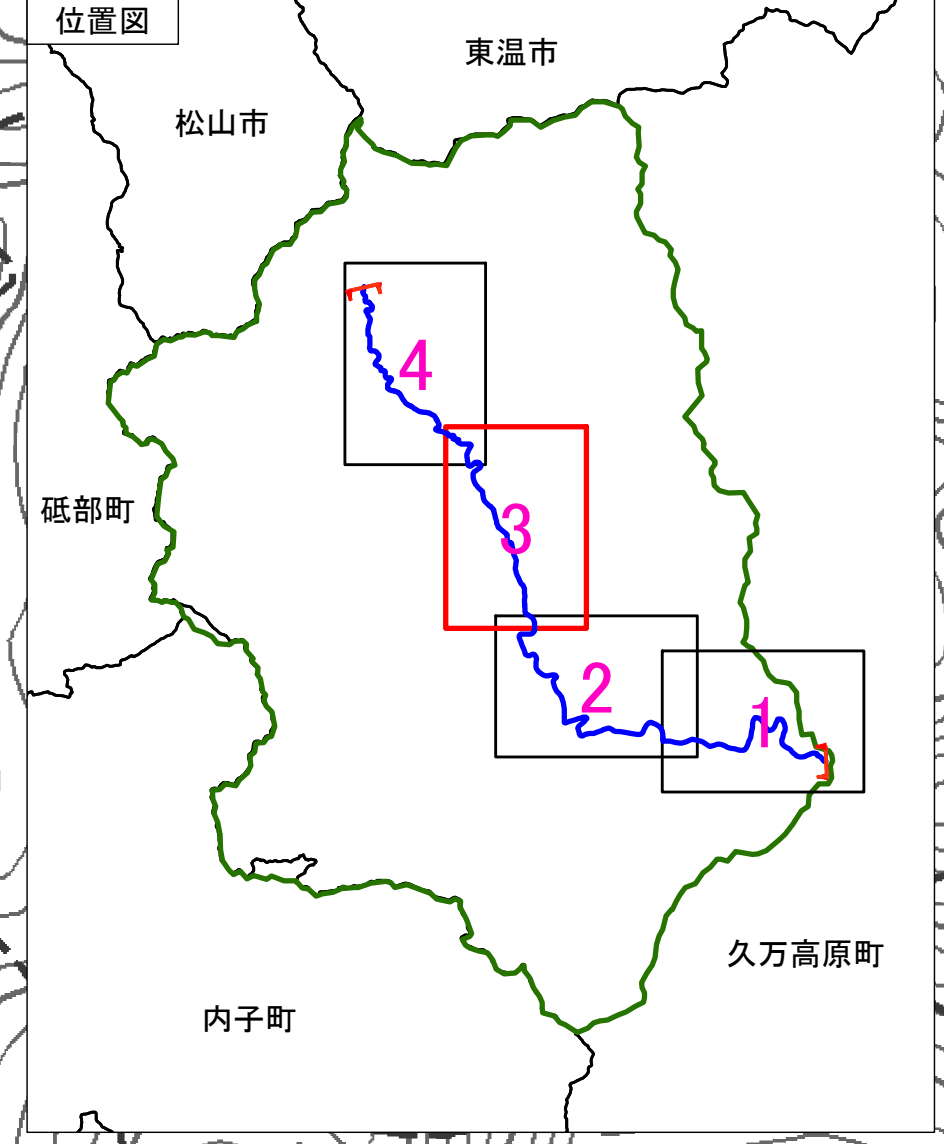


仁淀川水系 久万川 洪水浸水想定区域図 (想定最大規模降雨)【3/4】

1 説明文
 (1) この図は、仁淀川水系久万川の水位周知区間について、水防法の規定により指定された洪水浸水想定区域、浸水した場合に想定される水深を表示した図面です。
 なお、家屋倒壊等氾濫想定区域、浸水継続時間を表示した図面は、別図としています。
 (2) この洪水浸水想定区域は、指定時点の久万川の河道の整備状況を勘案して、想定し得る最大規模の降雨に伴う洪水により久万川が氾濫した場合の浸水の状況をシミュレーションにより予測したものです。
 (3) なお、このシミュレーションの実施にあたっては、支川の氾濫、シミュレーションの前提となる降雨を超える規模の降雨、高潮及び内水による氾濫等を考慮していませんので、この洪水浸水想定区域に指定されていない区域においても浸水が発生する場合や想定される水深が実際の浸水深と異なる場合があります。

2 基本事項等
 (1) 作成主体 愛媛県
 (2) 指定年月日 令和2年6月5日
 (3) 告示番号 愛媛県告示第642号
 (4) 指定の根拠法令 水防法(昭和24年法律第193号)第14条第1項
 (5) 対象となる水位周知河川 仁淀川水系久万川
 (実施区間)
 左岸: 上浮穴郡久万高原町東明神甲2078番8地先(唐子川合流点)から
 上浮穴郡久万高原町上黒岩2908番地先(仁淀川合流点)まで
 右岸: 上浮穴郡久万高原町東明神甲2397番4地先(唐子川合流点)から
 上浮穴郡久万高原町中黒岩2156番1地先(仁淀川合流点)まで
 (6) 指定の前提となる降雨 仁淀川流域の48時間の総雨量904mm
 (7) 関係市町 久万高原町
 (8) その他の計算条件等
 氾濫区域を10m格子(計算メッシュ)に分割して、これを1単位として計算しています。また、計算メッシュの地盤高は、航空レーザ測量等により求めた平均地盤高を使用しています。このため、微地形による影響が表せていない場合があります。



凡例

浸水した場合に想定される水深 (ランク別)
0.5m未満の区域
0.5m ~ 3.0m未満の区域
3.0m ~ 5.0m未満の区域
5.0m ~ 10.0m未満の区域
河川等範囲
水位周知区間

1:5,000

0 100 200 300 400 500 m

野尻

測量法に基づく(国土地理院長承認(複製) R 1S1f 54
 本製品を複製する場合には、国土地理院の長の承認を得なければならない。