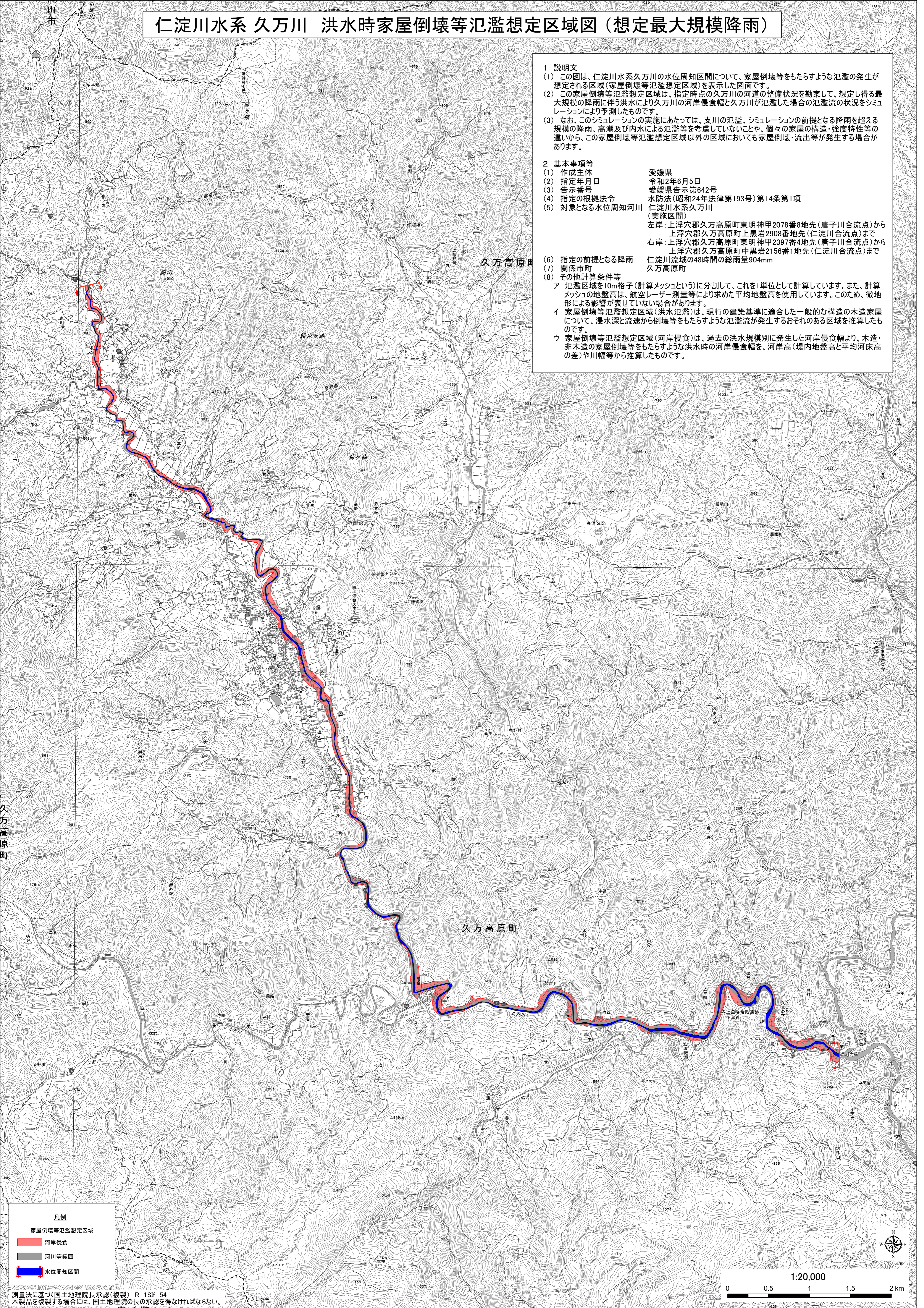


# 仁淀川水系 久万川 洪水時家屋倒壊等氾濫想定区域図 (想定最大規模降雨)

- 1 説明文
- (1) この図は、仁淀川水系久万川の水位周知区間について、家屋倒壊等をもたらすような氾濫の発生が想定される区域(家屋倒壊等氾濫想定区域)を表示した図面です。
  - (2) この家屋倒壊等氾濫想定区域は、指定時点の久万川の河道の整備状況を勘案して、想定し得る最大規模の降雨に伴う洪水により久万川の河岸侵食幅と久万川が氾濫した場合の氾濫流の状況をシミュレーションにより予測したものです。
  - (3) なお、このシミュレーションの実施にあたっては、支川の氾濫、シミュレーションの前提となる降雨を超える規模の降雨、高潮及び内水による氾濫等を考慮していないことや、個々の家屋の構造・強度特性等の違いから、この家屋倒壊等氾濫想定区域以外の区域においても家屋倒壊・流出等が発生する場合があります。
- 2 基本事項等
- (1) 作成主体 愛媛県
  - (2) 指定年月日 令和2年6月5日
  - (3) 告示番号 愛媛県告示第642号
  - (4) 指定の根拠法令 水防法(昭和24年法律第193号)第14条第1項
  - (5) 対象となる水位周知河川 仁淀川水系久万川(実施区間)  
左岸: 上浮穴郡久万高原町東明神甲2078番8地先(唐子川合流点)から  
上浮穴郡久万高原町上黒岩2903番地先(仁淀川合流点)まで  
右岸: 上浮穴郡久万高原町東明神甲2397番4地先(唐子川合流点)から  
上浮穴郡久万高原町中黒岩2156番1地先(仁淀川合流点)まで
  - (6) 指定の前提となる降雨 仁淀川流域の48時間の総雨量904mm
  - (7) 関係市町 久万高原町
  - (8) その他計算条件等
    - ア 氾濫区域を10m格子(計算メッシュという)に分割して、これを1単位として計算しています。また、計算メッシュの地盤高は、航空レーザー測量等により求めた平均地盤高を使用しています。このため、微地形による影響が表せていない場合があります。
    - イ 家屋倒壊等氾濫想定区域(洪水氾濫)は、現行の建築基準に適合した一般的な構造の木造家屋について、浸水深と流速から倒壊等をもたらすような氾濫流が発生するおそれのある区域を推算したものです。
    - ウ 家屋倒壊等氾濫想定区域(河岸侵食)は、過去の洪水規模別に発生した河岸侵食幅より、木造・非木造の家屋倒壊等をもたらすような洪水時の河岸侵食幅を、河岸高(堤内地盤高と平均河床高の差)や川幅等から推算したものです。



凡例  
家屋倒壊等氾濫想定区域  
河岸侵食  
河川等範囲  
水位周知区間

測量法に基づく(国土地理院長承認(複製) R 1S1f 54  
本製品を複製する場合には、国土地理院の長の承認を得なければならない。

1:20,000  
0 0.5 1 1.5 2 km