

(3) 県内の完成ダム

県管理ダム



名 称 鹿森ダム(別子の湖)
所在地 新居浜市
ダム高 57.9m
有効貯水量 1,310千m³
周辺名所 別子銅山資料館 清滝 マイントピア別子
新居浜太鼓祭り

国領川の洪水被害を軽減するとともに、発電及び工業用水の補給を行うため昭和38年に建設されました。



名 称 玉川ダム(玉川湖)
所在地 今治市
ダム高 56.0m
有効貯水量 9,100千m³
周辺名所 鈍川温泉
玉川近代美術館

昭和46年、蒼社川に洪水調節、上水道、工業用水の補給などを目的に建設されました。



名 称 黒瀬ダム(黒瀬湖)
所在地 西条市
ダム高 61.7m
有効貯水量 34,000千m³
周辺名所 石鎚山(成就社) うちぬき
西条祭り

県下有数の河川である加茂川に洪水調節及び工業用水の確保、発電などを目的として昭和48年に完成しました。



名 称 須賀川ダム(若山湖)
所在地 宇和島市
ダム高 40.2m
有効貯水量 2,930千m³
周辺名所 伊達博物館 天赦園
和霊神社 牛鬼

昭和51年の完成以来、宇和島市を洪水被害から守る一方、上水道の重要な水源として欠かせないものとなっています。



名 称 **山財ダム(鷺里湖)**
所在地 宇和島市
ダム高 64.0m
有効貯水量 5,900千m³
周辺名所 南楽園(南レク) 津島やすらぎの里
祓川溪谷 岩松川のしらうお漁

昭和56年、岩松湾より約10km上流に洪水調節、上水道の供給、かんがい用水の確保を目的として建設されました。



名 称 **台ダム(うてな湖)**
所在地 今治市
ダム高 42.3m
有効貯水量 1,390千m³
周辺名所 大山祇神社
多々羅大橋

平成4年に完成し、台本川の洪水調節を行うとともに、今治市島しょ部の3島に上水道の供給を行っています。

国土交通省管理ダム



名 称 **柳瀬ダム(金砂湖)**
所在地 四国中央市
ダム高 55.5m
有効貯水量 29,600千m³
周辺名所 金砂湖
翠波高原

四国で初めての多目的ダムとして、洪水調節、かんがい用水、都市用水(上水道、工業用水)の供給、発電を目的として、昭和29年に完成しました。



名 称 **鹿野川ダム(鹿野川湖)**
所在地 大洲市
ダム高 61.0m
有効貯水量 29,800千m³
周辺名所 小藪温泉 風の博物館
鹿野川荘

甚大な洪水被害を起こしてきた肱川の治水対策を進めるため、昭和34年に洪水調節のほか発電も行う多目的ダムとして建設されました。



名 称 石手川ダム(白鷺湖)
所在地 松山市
ダム高 87.0m
有効貯水量 10,600千m³
周辺名所 道後温泉 松山城
石手寺

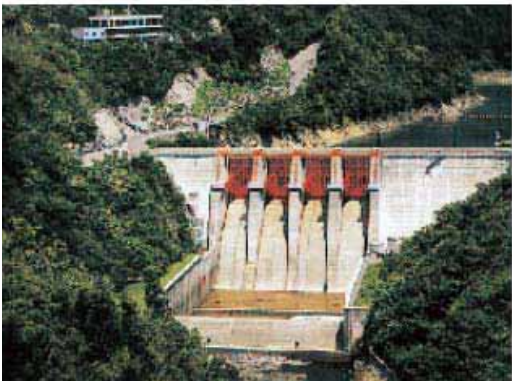
松山市を中心とする地域の洪水防御のほか、上水道、かんがい用水の確保を目的として昭和48年に完成しました。



名 称 野村ダム(朝霧湖)
所在地 西予市
ダム高 60.0m
有効貯水量 12,700千m³
周辺名所 ダム公園

肱川の洪水調節、南予地域の上水道、かんがい用水の確保を目的として、昭和57年に完成しました。

独立行政法人 水資源機構管理ダム



名 称 新宮ダム
所在地 四国中央市
ダム高 42.0m
有効貯水量 11,700千m³
周辺名所 塩塚高原(キャンプ場)

吉野川水系の治水事業の一環としての洪水調節と、かんがい用水、工業用水、発電を目的として、昭和51年に完成しました。



名 称 富郷ダム(法皇湖)
所在地 四国中央市
ダム高 106.0m
有効貯水量 47,600千m³
周辺名所 富郷溪谷

吉野川水系の洪水調節と四国中央市への都市用水(上水道、工業用水)の供給及び発電を目的として、平成13年に完成しました。