

3 河川整備の実施に関する事項

3.1 河川工事の目的、種類及び施工の場所並びに

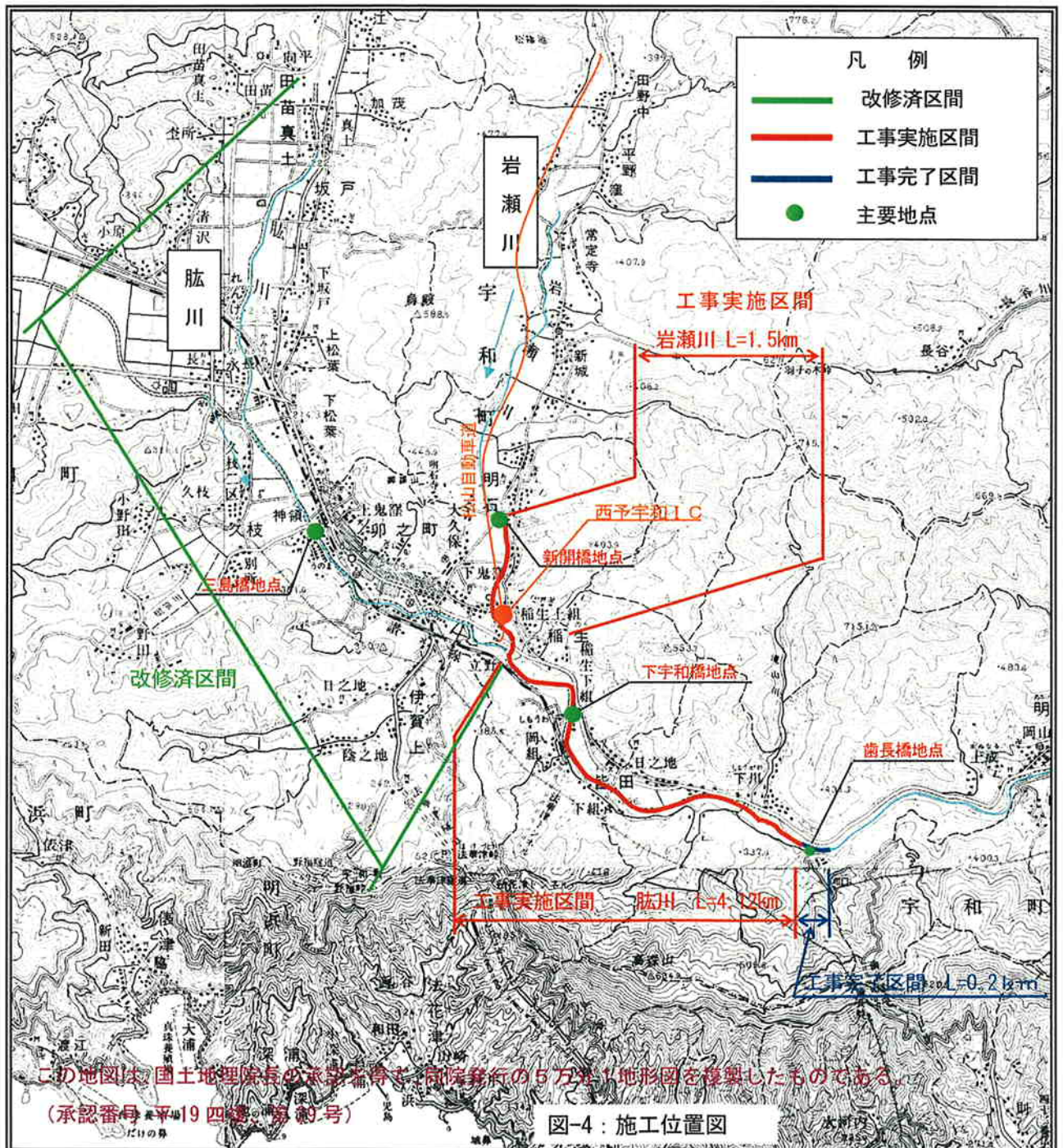
当該河川工事の施工により設置される河川管理施設の機能の概要

整備計画対象区間 5.82km のうち、今後おおよそ 30 年間に河川工事を実施する区間は、
 歯長橋周辺部のすでに計画規模での改修工事が完了している区間 0.2km を除く

肱川：歯長橋上流地点より岩瀬川合流点までの 4.12km 区間

岩瀬川：肱川合流地点より 1.5km 区間

の合計 5.62km 区間とする。



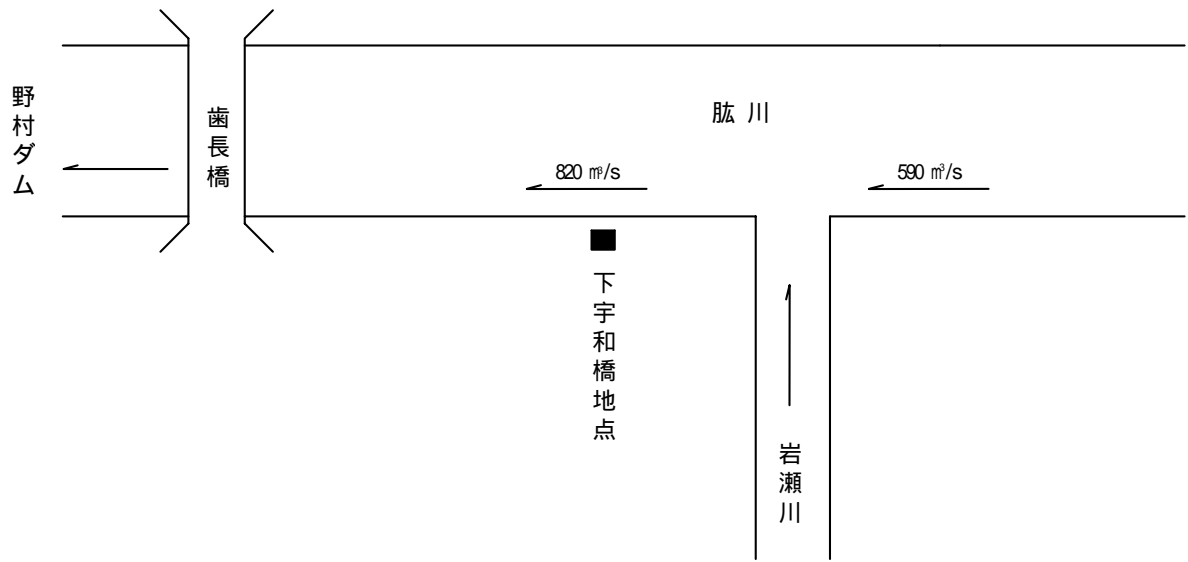


図-5：脘川(上流圏域計画区間)計画高水流量配分図



図-6：岩瀬川計画高水流量配分図

整備計画対象区間 L=4.32 km



* (築堤) は背後が山または既設ブロックであることを示す

図-7：肱川整備計画対象平面図

この地図は、西予市の承認を得て、宇和町都市計画図2千5百分1地形図を複製したものである。

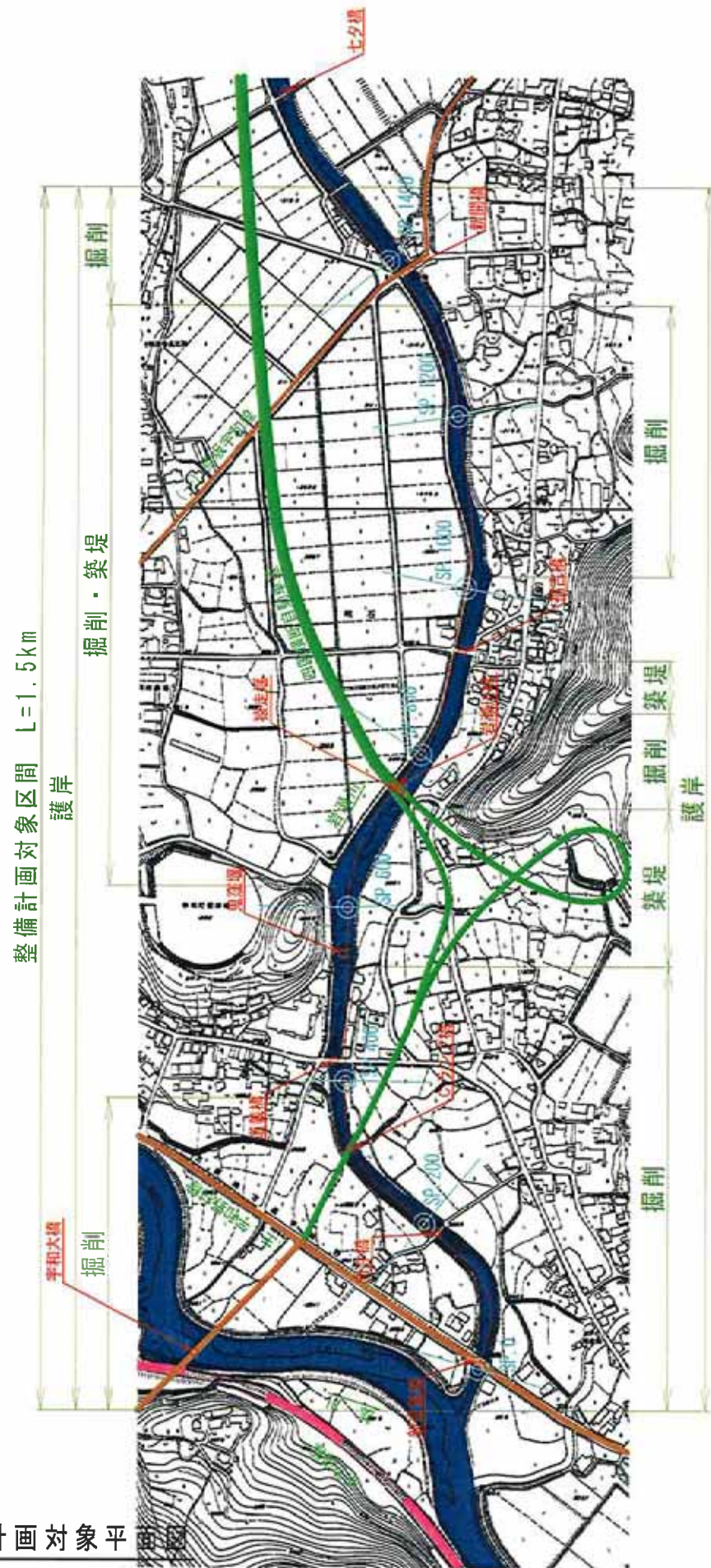


図-8：岩瀬川整備計画対象平面図

この地図は、西予市の承認を得て、宇和町都市計画図2千5百分1地形図を複製したものである。