

豊後水道 海況情報 令和6年4月号

愛媛県農林水産研究所水産研究センター

○調査日: 令和6年4月 北部海域: 13日 中部海域: 5日 南部海域: 19日
 ○調査船: 愛媛県農林水産研究所水産研究センター 試験船「よしゅう」

1. 海況

- ・水温: 北・中部海域は全層で「やや高め」。
 南部海域は0～20m層で「平年並み」、50～100m層で「やや高め」。
- ・塩分: 北部海域は0～20m及び75m層で「平年並み」、50m層で「やや低め」。
 中部海域は0～10m層で「やや低め」、20～75m層で「平年並み」。
 南部海域は0～20m及び100m層で「やや低め」、50～75m層で「平年並み」。
- ・透明度: 北・中・南部海域ともに「平年並み」。

2. 定置水温(宇和島市下波)

3月中旬以降「やや高め」～「高め」に推移しています。

3. 黒潮流軸位置

海上保安庁 4月19日発行海洋速報(4月18日の海況)より
 黒潮は都井岬から「かなり離岸」、足摺岬から「著しく離岸」しています。



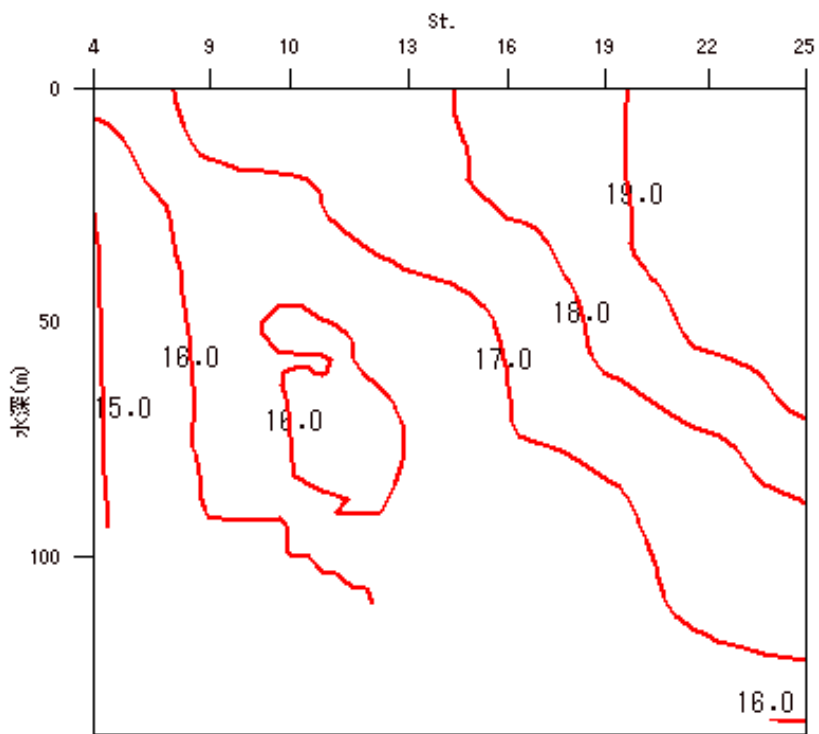
4月18日の海況(4月19日報)

都井岬		足摺岬		室戸岬		潮岬	
方向	距離	方向	距離	方向	距離	方向	距離
S	65	SSW	120	S	80	S	110

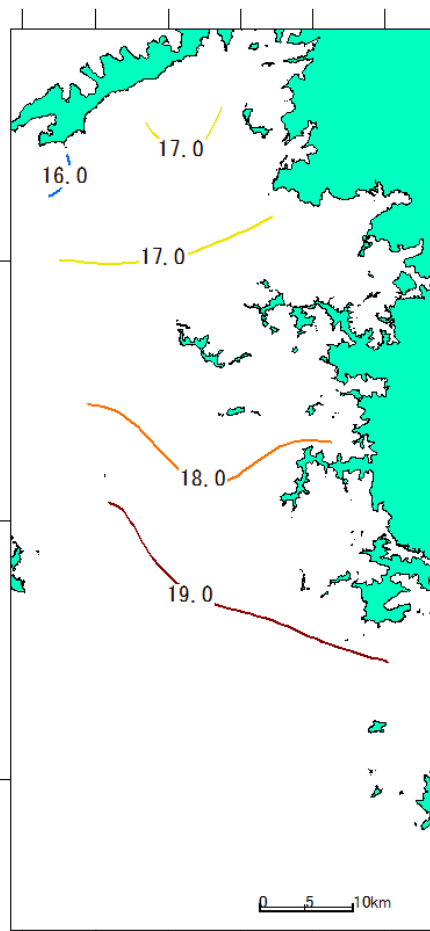
表1 海域別平均値

平年値は、平成3年(1991)から令和2年(2020)の30年平均値です。

項目	海域	北部(st1～11)				中部(st12～20)				南部(st21～28)			
		平均値	平年差	前年差	前月差	平均値	平年差	前年差	前月差	平均値	平年差	前年差	前月差
水温	0m	17.19	1.56	1.02	1.82	18.35	1.27	0.50	0.67	19.47	0.12	0.13	0.33
	10m	16.88	1.54	0.74	1.72	18.33	1.42	0.68	0.61	19.39	0.29	0.25	0.29
	20m	16.21	1.03	0.09	1.14	18.19	1.45	0.62	0.62	19.34	0.45	0.46	0.28
	50m	15.73	0.90	-0.29	0.71	17.21	0.92	-0.18	-0.02	18.80	0.75	0.50	0.16
	75m	16.36	1.27	0.46	0.90	16.79	0.80	-0.38	-0.09	18.11	0.85	0.63	0.08
	100m									17.47	0.99	1.02	-0.02
透明度(m)		12.5	-0.7	-0.2	-2.0	15.9	0.2	-6.1	-3.2	18.0	1.1	0.8	-2.1
塩分	0m	34.18	-0.13	0.06	-0.22	34.34	-0.23	-0.07	-0.23	34.39	-0.23	-0.09	-0.16
	10m	34.28	-0.06	0.13	-0.19	34.51	-0.09	0.06	-0.13	34.58	-0.06	0.08	-0.08
	20m	34.21	-0.13	0.06	-0.25	34.52	-0.08	0.08	-0.12	34.59	-0.06	0.10	-0.07
	50m	34.18	-0.14	0.04	-0.27	34.56	-0.02	0.14	-0.07	34.60	-0.02	0.13	-0.05
	75m	34.33	-0.02	0.24	-0.19	34.54	-0.02	0.14	-0.08	34.58	-0.04	0.07	-0.07
	100m									34.54	-0.07	0.00	-0.10



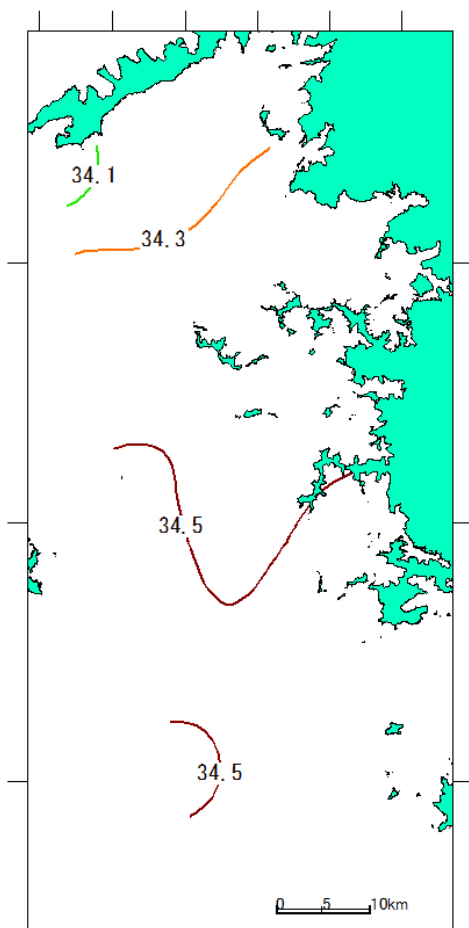
水温鉛直分布図



32° 36' N

132° 04' E

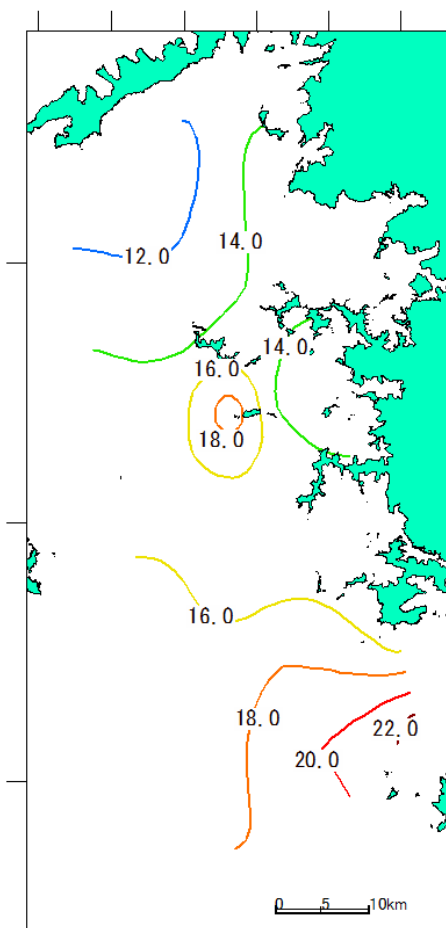
水温(10m層・°C)



32° 36' N

132° 04' E

塩分(10m層・psu)

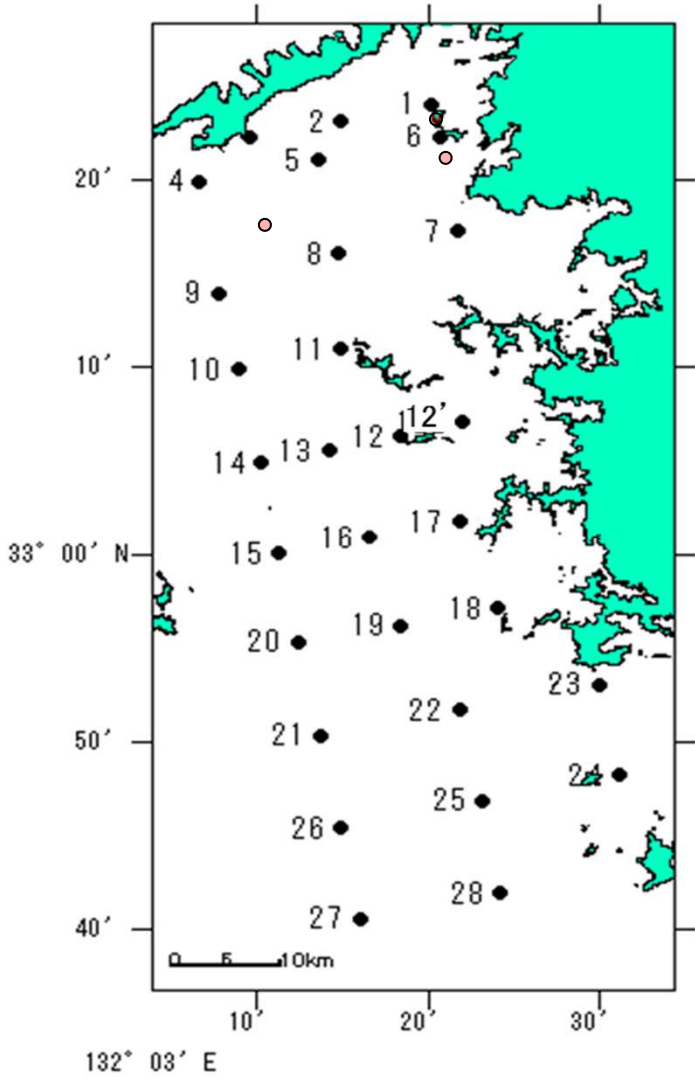


32° 36' N

132° 04' E

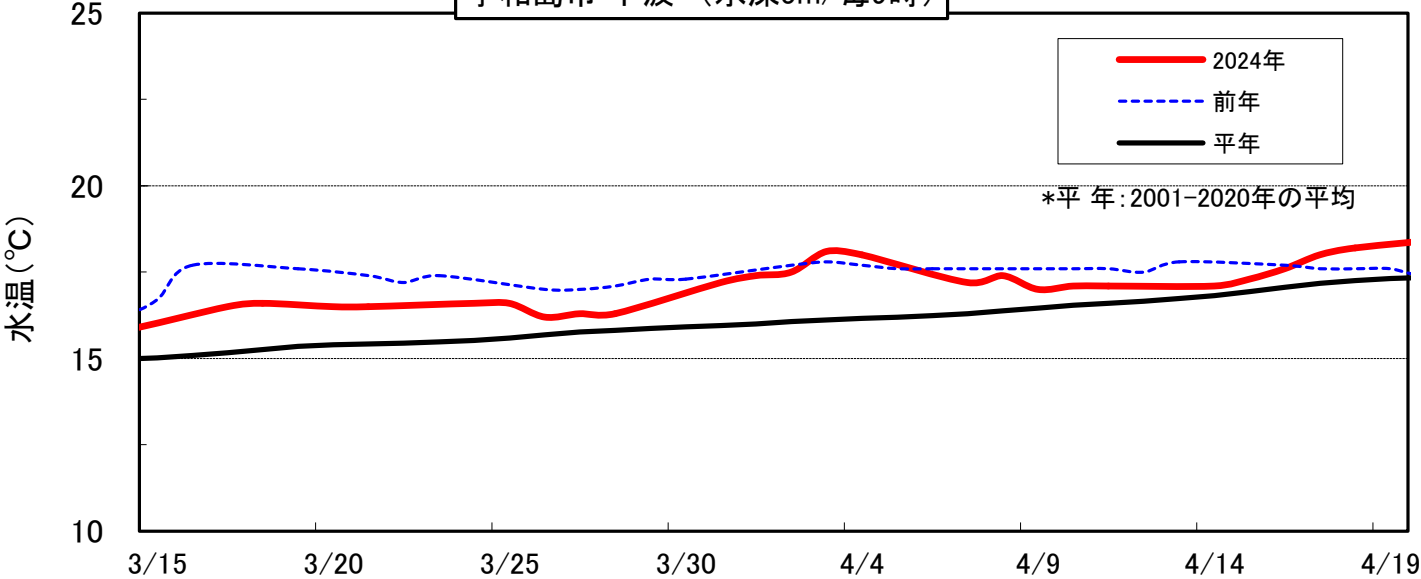
透明度(m)

凡例： 小魚群： ○ 中魚群： ● 大魚群： ●



魚群分布

宇和島市 下波 (水深5m/毎9時)



定置水温(下波)