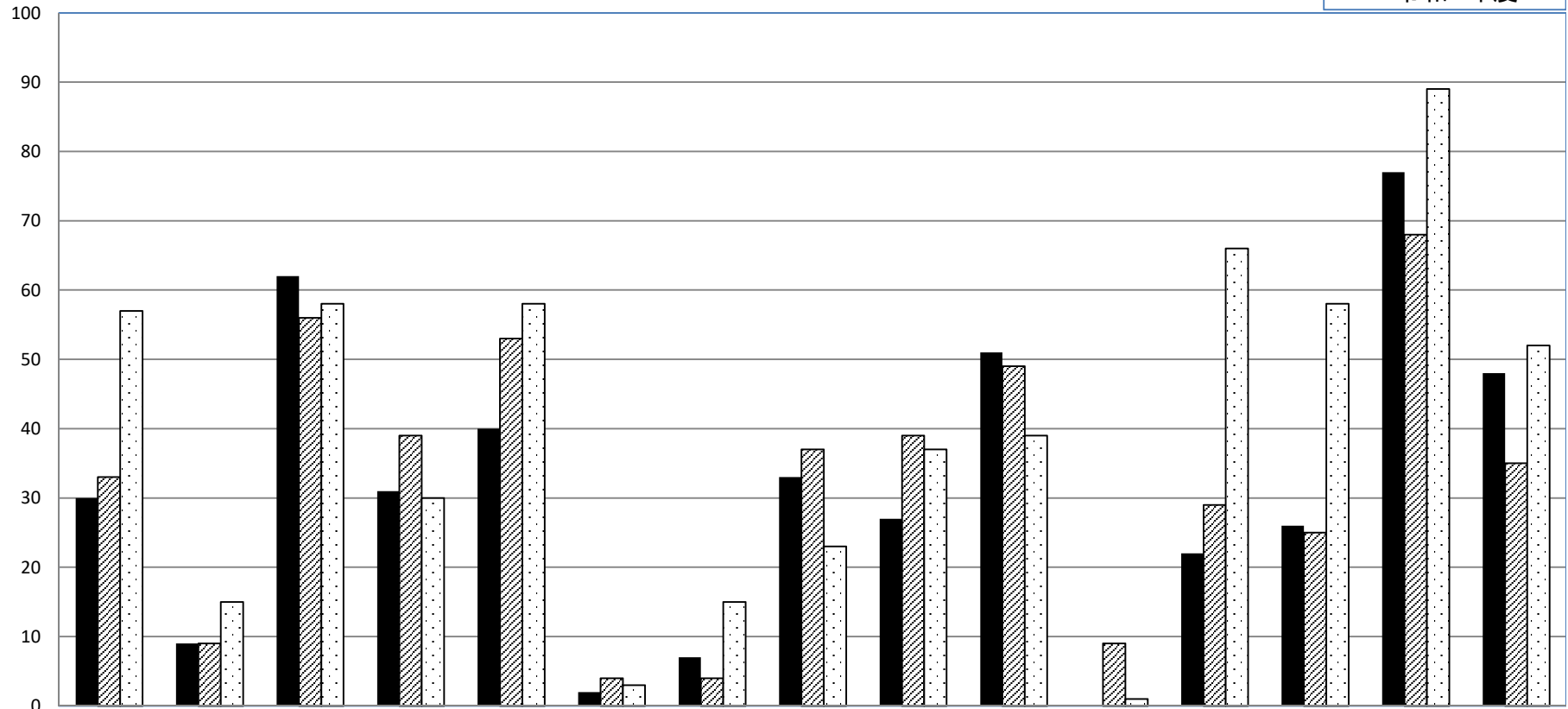


# 労働相談内容別件数

■ 令和3年度  
 ▨ 令和4年度  
 □ 令和5年度



	解雇	配置転換	退職	その他の経営・人事	賃金等未払・減額	一時金制度	退職金制度	その他賃金・手当制度	労働契約	労働時間・休日・休暇	福利厚生	社会保険・労働保険	その他の労働条件	セクハラ・パワハラ・嫌がらせ等	その他	計
令和3年度	30	9	62	31	40	2	7	33	27	51	0	22	26	77	48	465
割合	6.5%	1.9%	13.3%	6.7%	8.6%	0.4%	1.5%	7.1%	5.8%	11.0%	0.0%	4.7%	5.6%	16.6%	10.3%	100.0%
令和4年度	33	9	56	39	53	4	4	37	39	49	9	29	25	68	35	489
割合	6.7%	1.8%	11.5%	8.0%	10.8%	0.8%	0.8%	7.6%	8.0%	10.0%	1.8%	5.9%	5.1%	13.9%	7.2%	100.0%
令和5年度	57	15	58	30	58	3	15	23	37	39	1	66	58	89	52	601
割合	9.5%	2.5%	9.7%	5.0%	9.7%	0.5%	2.5%	3.8%	6.2%	6.5%	0.2%	11.0%	9.7%	14.8%	8.7%	100.0%