

建築・土木



長期保存でムダなし!  
環境に良く  
作業性・耐久性も

この製品のこだわりを教えてください!

インタビュー

製品事業本部  
環境建材事業部

田中 健椰  
Tanaka Tatsuya



「エクセル・パッチ」の一番の魅力は、一般的なアスファルト舗装材より適度に軟らかく、作業性が良いところ。特殊なアスファルトを使用しているため、水に強く、雨天時でも施工可能です。開封して余った場合も長期保存可能で最後まで無駄なく使えます。



# 短時間で簡単に! 雨にも強い舗装補修材 エクセル・パッチ

製造者：株式会社愛亀

例えばこんな使い方

- 定期的に行う道路整備・緊急補修に
- 駐車場の穴ボコ補修に
- 工事の仮復旧にも最適!

「エクセル・パッチ」は、従来、原料とされてきた海砂の代わりに、フェロニッケルスラグ<sup>\*1</sup>を活用した舗装補修材です。フェロニッケルスラグ、細砂<sup>\*2</sup>、7号碎石<sup>\*3</sup>のほか、特殊アスファルトを原料とし、常温でも固まりにくい仕様となっています。そのため取り扱いが容易で、開封後も長期保存が可能。水にも強いため、雨天時や水たまりのあるくぼみにも使用

できます。使い方は至って簡単、スコップ等で穴に敷きならし、軽く転圧するだけ。その後は通行車両等により、次第に硬化します。また、一般のアスファルト舗装材は製造時に約160℃で混合しますが、エクセル・パッチは42～43℃で混合できる特殊アスファルトを使用しているため、CO<sub>2</sub>排出量の少ない環境に優しい製法となっています。

## 製造工程

### ① フェロニッケルスラグ



製鉄所から排出されたフェロニッケルスラグを使用する。

### ② 原料の乾燥・冷却



フェロニッケルスラグ、細砂、7号碎石を110℃の熱風で乾燥させ、約2週間まで40℃まで冷却する。

### ③ 混合



特殊アスファルトを70～80℃まで加熱。冷却した3種の原料と混合し42～43℃で練り混ぜる。

### ④ 完成



1回の製造量は約7t。常温で固まらない性質を持たせているため、開封後の長期保存(1年)も可能。

\*1 フェロニッケルスラグ: 精錬所から排出される産業副産物の一つ (グリーン購入法適合商品)  
\*2 細砂: 山砂  
\*3 7号碎石: 碎石場で砂岩を砕いたもの。

お問合せはコチラまで



事業所名：株式会社愛亀  
所在地：  
本社 / 松山市南江戸 2丁目 660-1  
TEL: 089-921-3030 FAX: 089-913-7432  
取扱所 / 伊予郡松前町北川原 79-1  
TEL: 089-984-2701 FAX: 089-984-2139  
<https://www.ikee.jp/>

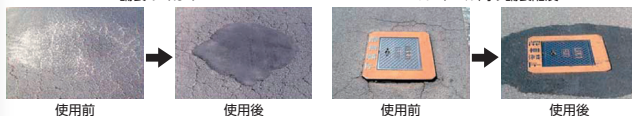
設立 / 昭和32年4月  
資本金 / 4,500万円  
代表者 / 代表取締役社長 西山周 従業員数 / 190名  
事業内容 / 建設業 (主に舗装)



## 施工事例

舗装のくぼみ

マンホール周り舗装陥没



販売量：年間平均1万袋  
県内のほとんどの自治体に採用され、公共事業に使用されています。

## 仕様・販売価格等

仕様：20kg/袋 販売価格：1,850円 (税別)

\*詳しくは左記までお問い合わせください。