

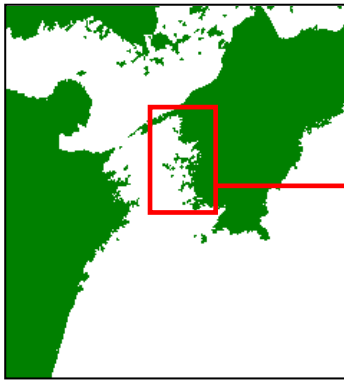
調査期間・海域 令和3年4月20日 豊後水道中・南部
調査船 試験船「よしゅう」

- 1 表面水温および透明度(表1、図1)・・・水温は南部でやや低め、透明度は中部・南部で低め
豊後水道中部(Stn.1~3 及び Stn.7)および豊後水道南部(Stn.4~6)の表面水温は、それぞれ 17.2~19.0℃(平均 18.1℃ 近年値 17.9℃)、18.6~19.3℃(平均 18.9℃ 近年値 19.4℃)で、近年値と比べて中部で平年並み、南部でやや低めであった。
透明度は、中部では 12.0~16.0m(平均 14.0m 近年値 16.3m)、南部では 15.0m(近年値 16.9m)で、近年値に比べ中部・南部ともに低めであった。
- 2 流れ藻の分布(図1)・・・中部で多く、南部で少ない。
調査時の流れ藻視認個数は 2.2 個/10 マイル(中部 4.1 個/10 マイル、南部 0.4 個/10 マイル)で、近年値 1.5 個/10 マイルを上回った。採取した流れ藻の重量は平均 10.5 kgで、近年値の 18.8kg より小さかった。
- 3 モジャコの採捕状況(表1)・・・モジャコの数は少ない。(156 尾/調査日)
採捕尾数は合計 156 尾(中部 155 尾、南部 1 尾)で、近年値の 239 尾を下回った。
流れ藻 1kg 当たりのモジャコ採捕尾数は 1.5 尾/kg(中部 1.6 尾/kg、南部 0.2 尾/kg)で、近年値の 4.4 尾/kgを下回った。モジャコ以外の魚種はメバル属 2215 尾、カサゴ亜目 4 尾、アイナメ 4 尾、クジメ 5 尾、ニジギンポ 1 尾、ボラ 10 尾、ヒメジ類 1 尾、イカ類 6 尾が採捕された。
- 4 モジャコの大きさ・・・近年値より小さい
採捕されたモジャコの尾叉長は平均 27.5mm(19.0~123.0mm)で近年値の 58.3mm より小型であった。

表1 4月海況及びモジャコの採捕状況

| 調査項目 | 海域 | 2016年 【4/26】 | 2017年 【4/20】 | 2018年 【4/23】 | 2019年 【4/16】 | 2020年 【4/27】 | 2021年 【4/20】 | 近年値 |
|--------------------------|----|-----------------|-----------------|-----------------|-----------------|-----------------|-----------------|------|
| 水温 (°C) | 中部 | 19.6 | 19.3 | 19.3 | 17.4 | 17.1 | 18.1 | 17.9 |
| | 南部 | 21.4 | 18.4 | 20.9 | 19.0 | 18.4 | 18.9 | 19.4 |
| 塩分 (psu) | 中部 | 34.7 | 34.7 | 34.5 | 34.6 | 34.6 | 34.5 | 34.5 |
| | 南部 | 34.8 | 34.6 | 34.5 | 34.6 | 34.7 | 34.5 | 34.6 |
| 透明度 (m) | 中部 | 18.0 | 18.6 | 14.5 | 17.3 | 17.0 | 14.0 | 16.3 |
| | 南部 | 18.2 | 19.8 | 16.5 | 16.0 | 18.2 | 15.0 | 16.9 |
| 流れ藻視認個数 (10マイル当たり) | 中部 | 2.6 | 1.3 | 0.0 | 7.4 | 2.7 | 4.1 | 1.8 |
| | 南部 | 0.0 | 12.6 | 2.6 | 12.4 | 0.8 | 0.4 | 1.4 |
| 流れ藻採取数 | 中部 | 3 | 2 | 0 | 3 | 6 | 9 | 4.0 |
| | 南部 | 0 | 6 | 6 | 6 | 2 | 1 | 3.3 |
| モジャコ採捕尾数 (調査日数当たり) | 中部 | 229 | 135 | 0 | 6 | 23 | 155 | 9 |
| | 南部 | 0 | 372 | 535 | 139 | 15 | 1 | 229 |
| 流れ藻 1kg 当たりの モジャコ採捕尾数 | 中部 | 2.6 | 9.6 | 0.0 | 0.0 | 1.0 | 1.6 | 0.4 |
| | 南部 | - | 1.4 | 14.9 | 0.6 | 0.5 | 0.2 | 5.3 |
| モジャコ平均 尾叉長(mm) | 中部 | 26.2 | 52.5 | - | 64.1 | 41.1 | 27.6 | 52.6 |
| | 南部 | - | 38.3 | 57.6 | 30.9 | 78.3 | 20.0 | 58.3 |

*近年値: 4月(2018-2020)の調査における過去3年間平均



33° 12' N

2021.4.20

- 調査定点
- 流れ藻発見
(流れ藻発見数)
【尾数/藻の採集数】

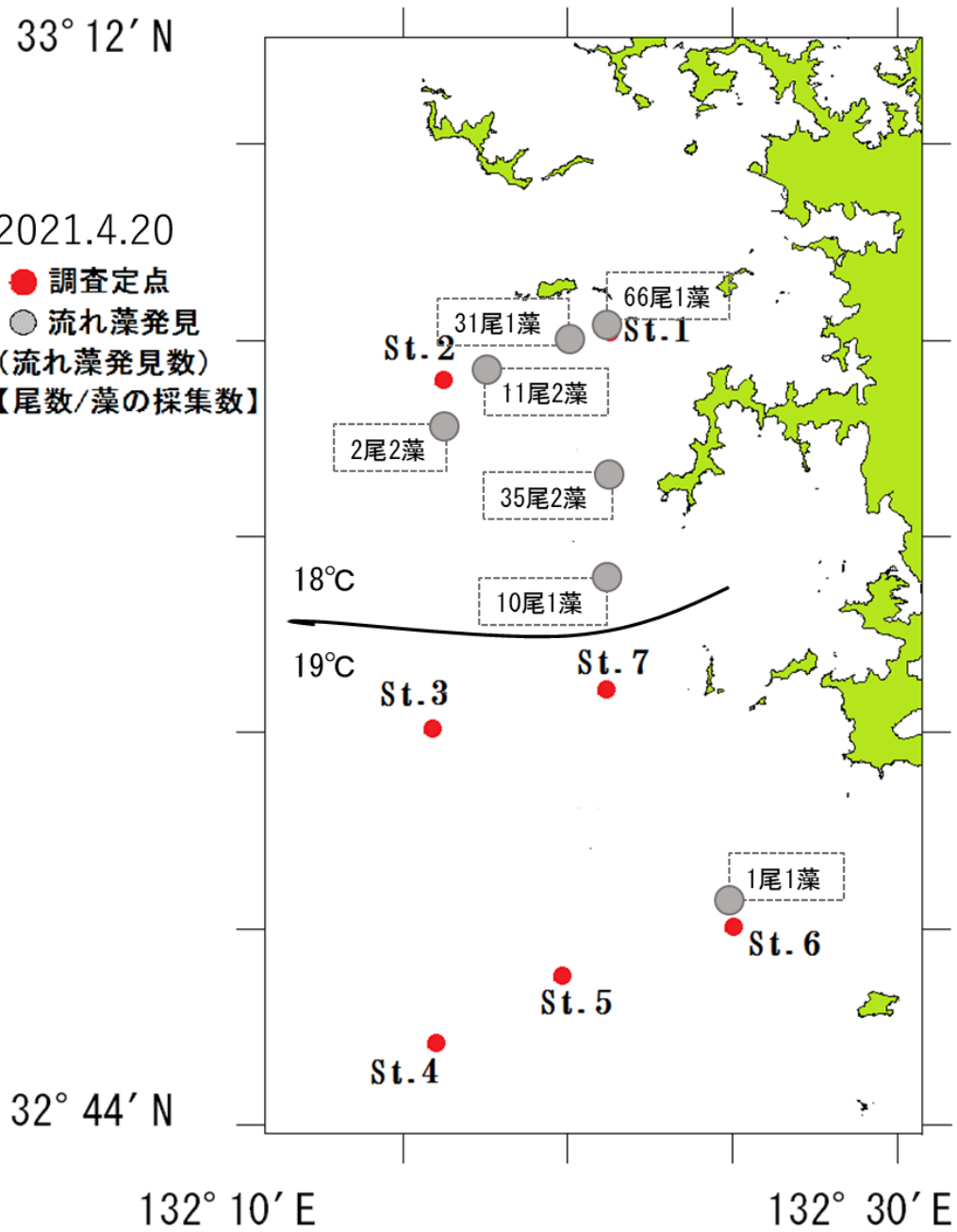


図1 漁場一斉調査(もじゃこ調査)定点図

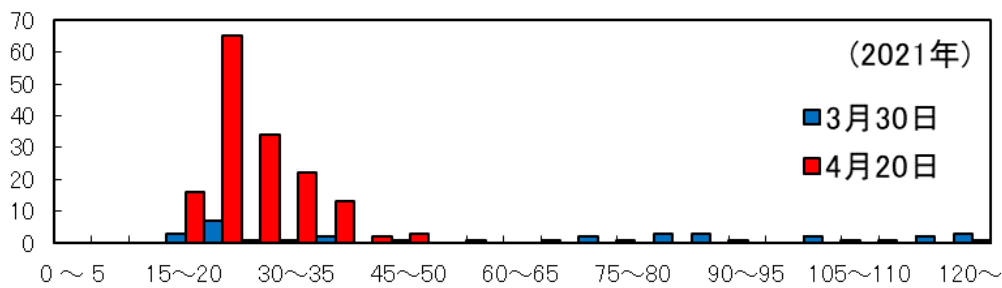
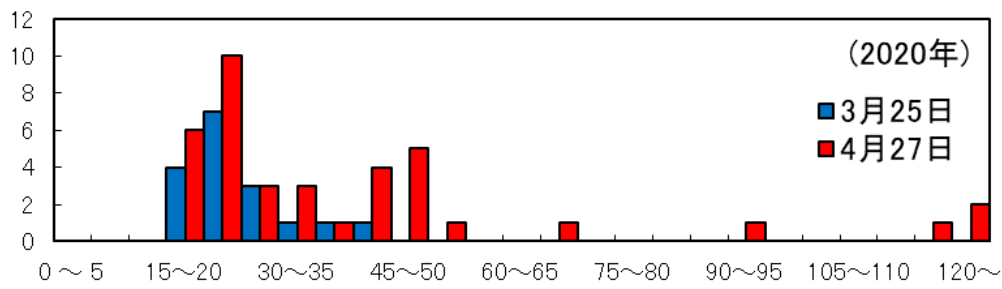
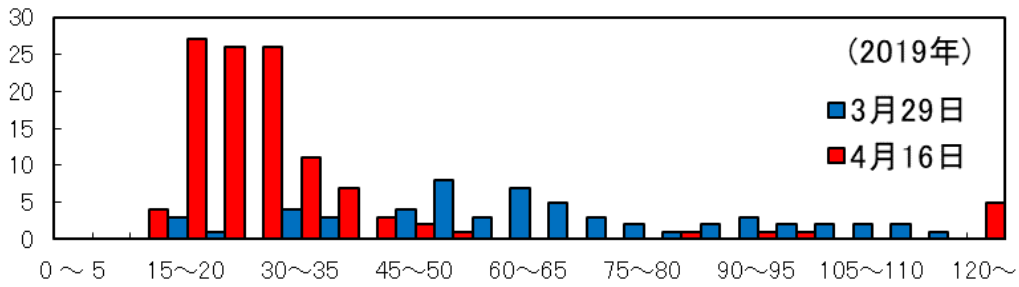
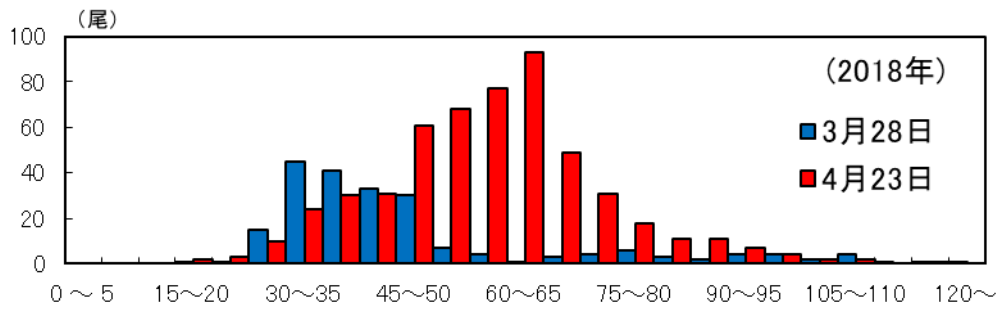


図2 採捕年別モジャコ体長組成



参考資料 採捕されたモジャコの写真