

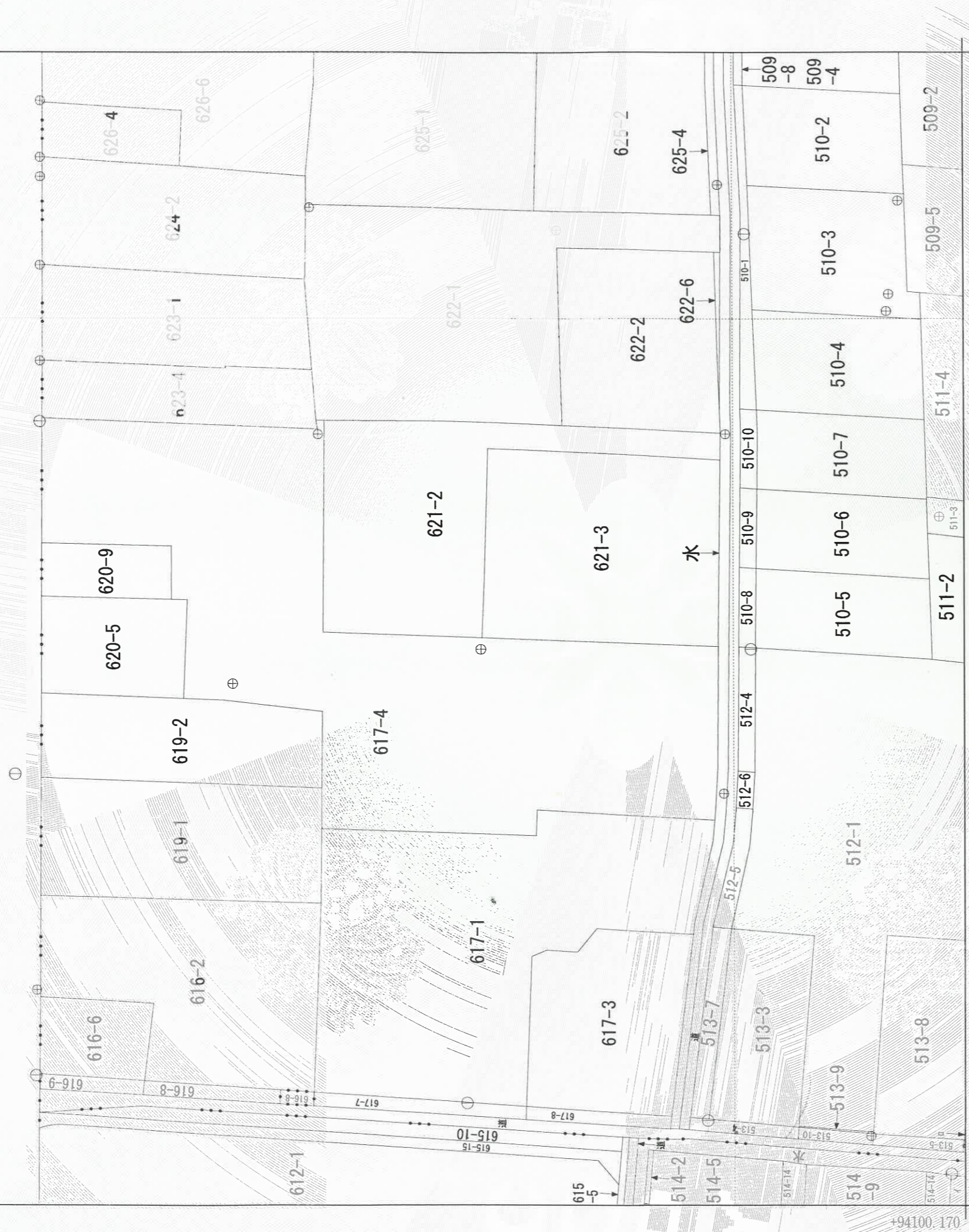
(座標値種別：測量成果)

1 514-13
513-2

-66471.022

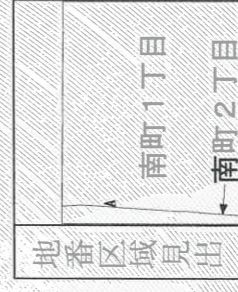
+94226.170

N



(座標値種別：測量成果)

A 南町2丁目



-66596.022

+94100.170

請求部	所在	松山市南町一丁目	地番	617番4
出力縮尺	1/500	精度区分	甲二	IV 座標系 番号又は 記号
作成年月日	平成27年2月27日	備付年月日 (原図)	平成27年3月20日	記 補 事 項
		分類	地図(法第14条第1項)	種類
			法務局作成地図	

これは地図に記載されている内容を証明した書面である。

令和5年7月4日
松山地方法務局
登記官



紅谷泰子

請求番号：21-18
(1/1)

公用