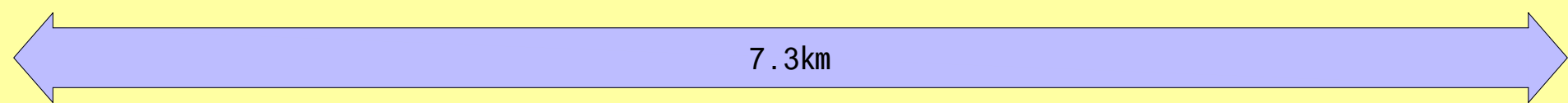


環20 四国一番の難所横峰寺へのみち 9.5km

里程表

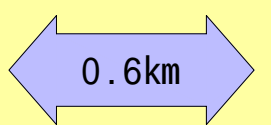
大頭
(環19 さざなみ探勝路)



湯浪休憩地



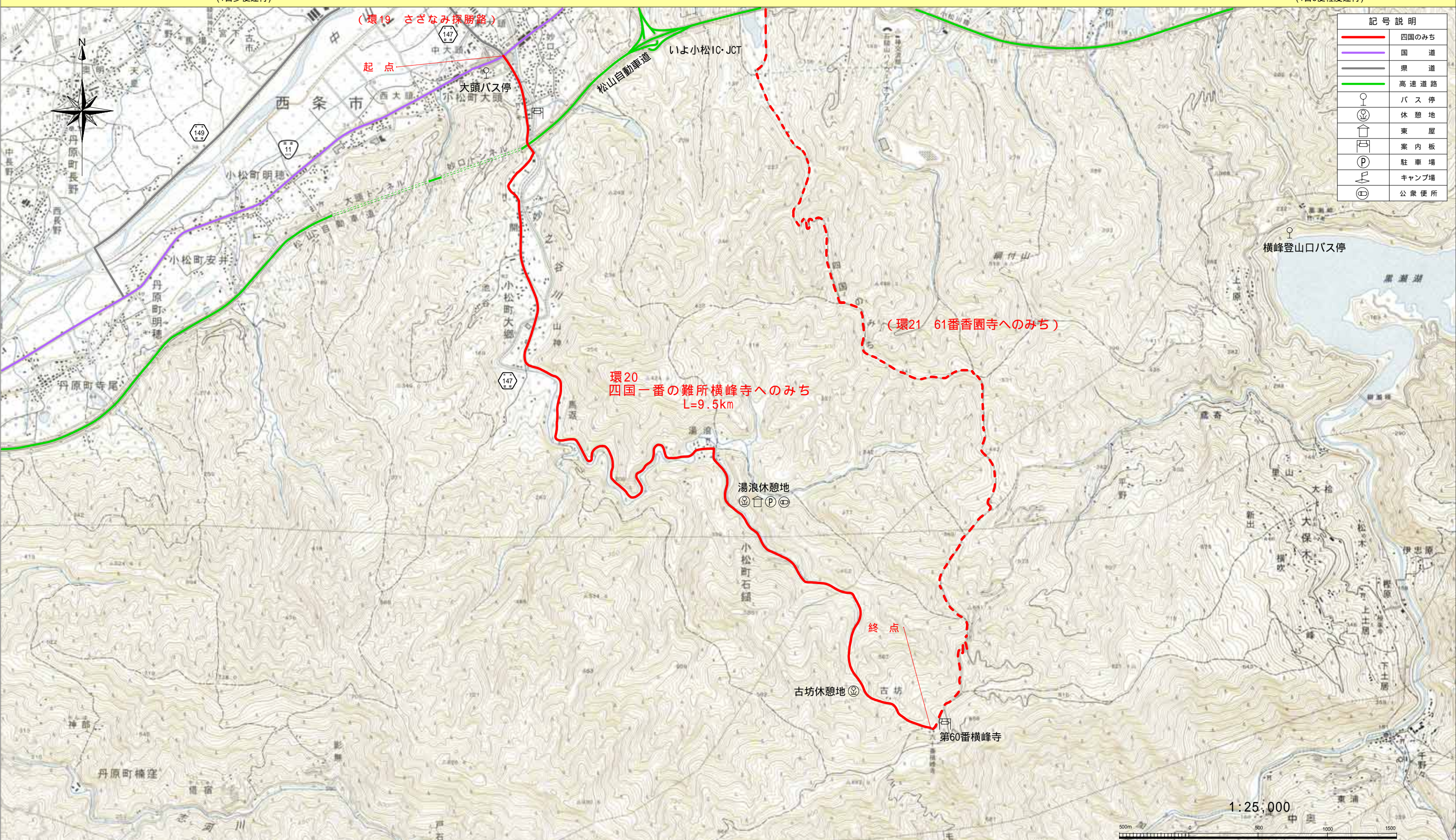
古坊休憩地



第60番横峰寺

利用バス停
・大頭バス停
瀬戸内運輸小松駅前バス停
から松山方面に乗車
(1日多便運行)

横峰登山口バス停
瀬戸内運輸西条駅前バス停
から西之川方面に乗車
(1日5便程度運行)

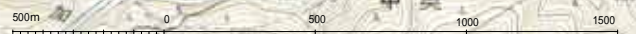


記号説明	
—	四国のみち
—	国道
—	県道
—	高速道路
	バス停
	休憩地
	東屋
	案内板
	駐車場
	キャンプ場
	公衆便所

環20
四国一番の難所横峰寺へのみち
L=9.5km

(環21 61番香園寺へのみち)

1:25,000



この地図は、国土地理院長の承認を得て、同院発行の2万5千分の1地形図を複製したものである。(承認番号 平21業複、第004号)
なお、この複製品を第三者がさらに複製する場合には、国土地理院の長の承認を得なければならない。