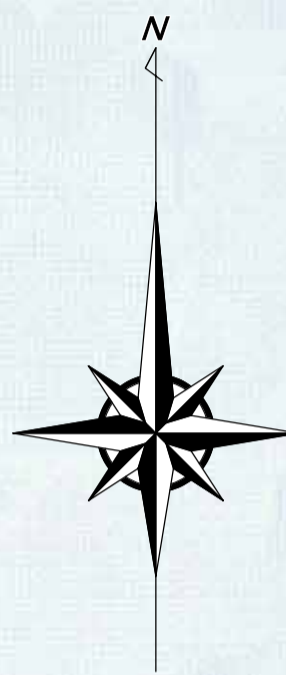


皿ヶ嶺連峰県立自然公園



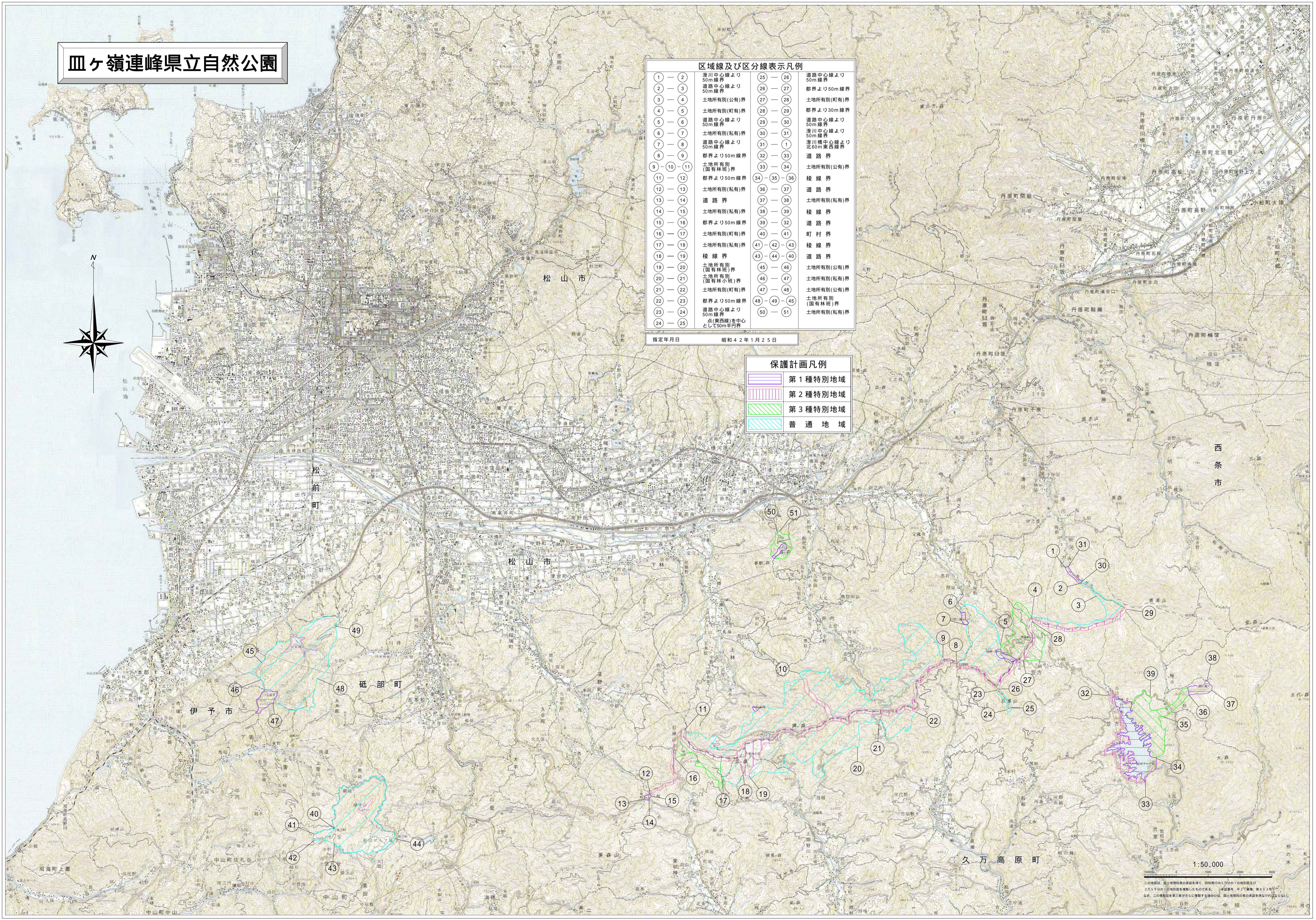
区域線及び区分線表示凡例

1 - 2	清川中心線より50m線界	25 - 26	道路中心線より50m線界
2 - 3	道路中心線より50m線界	26 - 27	郡界より50m線界
3 - 4	土地所有別(公有)界	27 - 28	土地所有別(町有)界
4 - 5	土地所有別(町有)界	28 - 29	郡界より30m線界
5 - 6	道路中心線より50m線界	29 - 30	道路中心線より50m線界
6 - 7	土地所有別(私有)界	30 - 31	清川中心線より50m線界
7 - 8	道路中心線より50m線界	31 - 1	清川橋中心線より北60m東西線界
8 - 9	郡界より50m線界	32 - 33	道路界
9 - 10 - 11	土地所有別(国有林班)界	33 - 34	土地所有別(公有)界
11 - 12	郡界より50m線界	34 - 35 - 36	稜線界
12 - 13	土地所有別(私有)界	36 - 37	道路界
13 - 14	道路界	37 - 38	土地所有別(私有)界
14 - 15	土地所有別(私有)界	38 - 39	稜線界
15 - 16	郡界より50m線界	39 - 40	道路界
16 - 17	土地所有別(町有)界	40 - 41	町村界
17 - 18	土地所有別(私有)界	41 - 42 - 43	稜線界
18 - 19	稜線界	43 - 44 - 45	道路界
19 - 20	土地所有別(国有林班)界	45 - 46	土地所有別(公有)界
20 - 21	土地所有別(国有林小班)界	46 - 47	土地所有別(私有)界
21 - 22	土地所有別(町有)界	47 - 48	土地所有別(公有)界
22 - 23	郡界より50m線界	48 - 49 - 45	土地所有別(国有林班)界
23 - 24	道路中心線より50m線界	50 - 51	土地所有別(私有)界
24 - 25	点(東西線)を中心として50m半円界		

指定年月日 昭和42年1月25日

保護計画凡例

	第1種特別地域
	第2種特別地域
	第3種特別地域
	普通地域



1:50,000

この図は、国土庁の委託を受けて、国土院の調査に基づき作成されたものである。図中の地名等は、必ずしも正確なものであるとは限らない。また、この図を複製して第三者に譲渡する場合は、国土院の承認を得なければならない。