

平成 30 年度事業計画について

1 生活習慣病予防協議会について

区 分	実施年月日	内 容
協議会	30.9.3	<ul style="list-style-type: none"> ・平成 29 年度事業報告について ・平成 30 年度事業計画について ・愛媛県がん対策推進計画について
消化器がん部会	30.9.3	<ul style="list-style-type: none"> ・胃がん検診の精度評価について ・大腸がん検診の精度評価について ・講習会について 等
子宮がん部会	30.9.3	<ul style="list-style-type: none"> ・子宮がん検診の精度評価について ・講習会について 等
肺がん部会	30.9.3	<ul style="list-style-type: none"> ・肺がん検診の精度評価について ・講習会について 等
乳がん部会	30.9.3	<ul style="list-style-type: none"> ・乳がん検診の精度評価について ・講習会について 等
前立腺がん部会	30.9.3	<ul style="list-style-type: none"> ・前立腺がん検診の精度評価について ・講習会について 等
肝がん部会	30.9.3	<ul style="list-style-type: none"> ・肝炎ウイルス検診の精度管理について ・講習会について 等
循環器疾患等部会	30.9.3	<ul style="list-style-type: none"> ・特定健診の精度管理について 等

2 検診機関等実地調査について

担 当 部 会	実施時期	調 査 先 及 び 内 容
子宮がん部 会	平成 30 年 11 月 ～31 年 2 月	<ul style="list-style-type: none"> ○調査先 (公財) 愛媛県総合保健協会 愛媛県厚生農業協同組合連合会 ○内容 子宮がん検診の精度管理状況調査

3 生活習慣病予防対策講習会について

種 別	開 催 数	講 義 内 容
胃がん予防対策講習	年1回	胃がんの臨床、早期胃がんの診断 エックス線写真の読影方法 ダブルチェックの実習 良いエックス線写真の撮り方 現像技術、放射線被爆 エックス線撮影装置の維持管理 一次予防 等
大腸がん予防対策講習	年1回	大腸がん検診の方法 精度管理の実際 一次予防 等
子宮がん予防対策講習	年1回	検体の処理、染色技術 細胞診の実際、精度管理の実際 標本の整理、一次予防 等
肺がん予防対策講習	年1回	早期肺がんの診断 二重・比較読影の実習 細胞診の実際、精度管理の実際 一次予防等
乳がん予防対策講習	年1回	早期乳がんの診断 マンモグラフィ読影講習 精度管理の実際、一次予防 等
前立腺がん予防対策講習会	年1回	前立腺がん検診の方法 精度管理の実際、一次予防等
肝がん予防対策講習	年1回	肝炎ウイルス検診の方法 腹部超音波検診の方法精度管理の実際 一次予防 等

4 精密検査実施医療機関等届出制度について

「愛媛県精密検査実施医療機関等届出実施要領」により、昨年度同様、胃がん検診、大腸がん検診、肺がん検診、乳がん検診及び肝炎ウイルス検診については、各医療機関又は医師からの届出により、一覧表を作成して公表する。

また、前立腺がん検診については、愛媛県泌尿器科医会の名簿をもとに一覧を作成し、公表する。

[参考] 検診機関実地調査先一覧表

年度	部会	実施日	調査先・内容
15	循環器等疾患部会	H16.1.29	(財)愛媛県総合保健協会 基本健康診査の実施状況調査
	消化器がん部会	H16.3.8	愛媛県厚生農業協同組合連合会 消化器がん(胃がん・大腸がん)検診の実施状況調査
	子宮がん部会	H15.12.1	(財)愛媛県総合保健協会 子宮がん検診の実施状況調査
	肺がん部会	H16.1.8	愛媛県厚生農業協同組合連合会 肺がん検診の実施状況調査
	乳がん部会	H16.2.2	松山市保健所 乳がん検診の実施状況調査
	骨粗鬆症部会	H16.2.17	(財)愛媛県総合保健協会 骨粗鬆症検診の実施状況調査
	前立腺がん部会	H16.2.27	愛媛県厚生農業協同組合連合会 前立腺がん検診の実施状況調査
	肝がん部会	H15.12.2	(財)愛媛県総合保健協会、愛媛県厚生農業協同組合連合会 肝炎ウイルス検診の実施状況調査
16	肝がん部会	H17.1.11	(財)愛媛県総合保健協会、愛媛県厚生農業協同組合連合会 肝炎ウイルス検診の実施状況調査
17	子宮がん部会	H17.12.14	(株)愛媛メディカルラボトリー 子宮がん検診の実施状況調査
	乳がん部会	H18.1.26	(財)愛媛県総合保健協会 乳がん検診の実施状況調査
18	消化器がん部会	H19.2.20	(財)愛媛県総合保健協会 大腸がん検診の実施状況調査
	循環器疾患部会	H19.3.1	(財)愛媛県総合保健協会 基本健康診査の実施状況調査
19	肺がん部会	H20.2.7	(財)愛媛県総合保健協会 肺がん検診の実施状況調査
20	肝がん部会	H21.1.20	愛媛県厚生農業協同組合連合会 肝炎ウイルス検診の実施状況調査
		H21.1.22	(財)愛媛県総合保健協会 肝炎ウイルス検診の実施状況調査
21	子宮がん部会	H22.2.5	(財)愛媛県総合保健協会 子宮がん検診の実施状況調査
22	消化器がん部会	H23.2.9	(財)愛媛県総合保健協会、愛媛県厚生農業協同組合連合会 消化器がん(胃がん・大腸がん)検診の実施状況調査

23	乳がん部会	H24. 2. 13	(財)愛媛県総合保健協会、愛媛県厚生農業協同組合連合会 乳がん検診の実施状況調査
24	肺がん部会	H25. 2. 5	(財)愛媛県総合保健協会、愛媛県厚生農業協同組合連合会 肺がん検診の実施状況調査
25	子宮がん部会	H26. 2. 3	(財)愛媛県総合保健協会、愛媛県厚生農業協同組合連合会 子宮がん検診の実施状況調査
26	消化器がん部会	H27. 1. 14	(財)愛媛県総合保健協会、愛媛県厚生農業協同組合連合会 胃がん検診及び大腸がん検診の実施状況調査
27	肝がん部会	H28. 1. 14 2. 18	(財)愛媛県総合保健協会、愛媛県厚生農業協同組合連合会 肝炎ウイルス検査に係る実施状況及び課題等
28	乳がん部会	H29. 1. 10	(財)愛媛県総合保健協会、愛媛県厚生農業協同組合連合会 乳がん検診の実施状況調査
29	肺がん部会	H30. 1. 30	(財)愛媛県総合保健協会、愛媛県厚生農業協同組合連合会 肺がん検診の実施状況調査

[参考]

年度	消化器がん部会	子宮がん部会	肺がん部会	乳がん部会	前立腺がん部会	肝がん部会	循環器疾患等部会
15	○	○	○	○	○	○	循環器・骨粗鬆症
16						○	
17		○		○			
18	○						循環器
19			○				
20						○	(循環器疾患部会廃止)
21		○					
22	○						
23				○			
24			○				(骨粗鬆症部会廃止)
25		○					
26	○						
27						○	
28				○			
29			○				循環器疾患等部会
30		予定					

〔参考〕生活習慣病予防対策講習会講習内容一覧表

年度	胃がん・大腸がん予防対策講習	子宮がん予防対策協議会
18	「大腸がん検診の精密検査の進め方」 福岡大学筑紫病院消化器科助教授 津田 純郎	「子宮頸部腺病変の細胞診」 京都大学医学部病理診断部講師 三上 芳喜
19	「胃がん検診の盲点と問題点」 東京都保険医療公社東部地域病院副院長 浜田 勉	「子宮内膜細胞診」 倉敷中央病院病理検査科主任技師 則松 良明
20	「大腸がん検診－精度管理を中心に－」 いわき市立総合盤城共立病院院長 樋渡 信夫	「ベセスダシステム－概要とその運用－」 (財) 東京都予防医学協会臨床検査センター 細胞病理診断科 吉田 志緒子
21	－	－
22	「がん診療における地域連携と緩和ケア」 四国がんセンター診療統括部長 谷水 正人	「ベセスダシステムの運用とHPV検査」 (株) エスアールエル福岡ラボ 九州検査部総合検査係 池本 理恵
23	「ピロリ菌と胃がん－ABC検診を含めて」 国立国際医療研究センター国府台病院長 上村 直美 「早期大腸癌の診断を治療 －大腸ESDの適応を含めて」 市立旭川病院 副院長・消化器病センター長 齊藤 裕輔	「婦人科領域における液状細胞診の現状と将来」 金沢大学付属病院病理部 尾崎 聡
24	「X線検診の発見胃癌から学ぶ撮影と読影の基本」 東京都がん検診センター 消化器内科部長 入口陽介 「大腸内視鏡診断と治療の最先端」 昭和大学横浜市北部病院 消化器センター長 工藤進英	「研究段階から臨床応用の段階に入る新しい子宮 内膜細胞診」 JA 三重厚生連鈴鹿中央総合病院 婦人科医長 矢納研二
25	「胃底腺型胃癌とその関連疾患：臨床病理学的特徴と遺伝子異常」 順天堂大学医学部人体病理学講座 教授 八尾 隆史 「大腸内視鏡検査 －挿入法と最近の話題－」 秋田赤十字病院消化器病センター 山野 泰穂	「細胞診・HPV 検査併用子宮頸がん検診8年間の 実績－浸潤がん:6年で出雲市概ね撲滅、4年で島 根県半減－」 島根県立中央病院医療局次官 母性小児診療部長、地域医療連携室長 岩成 治

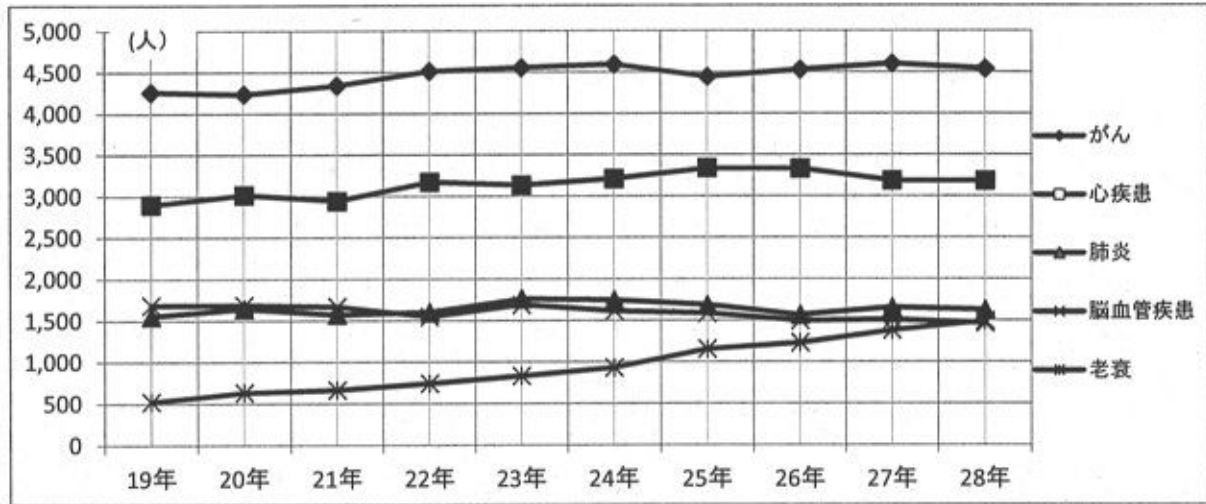
26	<p>「ヘリコバクターピロリ胃炎除菌時代の胃がん検診の役割～胃がん死撲滅の入口と出口～」</p> <p>北海道大学大学院医学研究科 がん予防内科特任講師 間部 克裕</p> <p>「大腸がんから命を守るために予防と検診に求められるもの～大腸がんで命を落とすのは日本人だけ～」</p> <p>公益財団法人福井県健康管理協会副理事長 県民健康センター所長 松田 一夫</p>	<p>「子宮頸がん検診の課題と HPV 検査の有効性評価」</p> <p>慶應義塾大学医学部産婦人科教授 青木 大輔</p>
27	<p>「当施設における対策型胃がん検診」</p> <p>愛媛県厚生連検診センター 佐藤 哲也</p> <p>「胃がん内視鏡検診の現状と課題」</p> <p>新潟県立がんセンター新潟病院 内科部長 成澤 林太郎</p> <p>「当施設における大腸がん検診の現状と課題」</p> <p>愛媛県総合保健協会 栄 浩司</p>	<p>「子宮頸がんと HPV - clinical management から見たスクリーニング」</p> <p>四国がんセンター婦人科 竹原 和宏</p>
28	<p>(大腸がん)</p> <p>「2016 年がん専門施設における大腸がん検診要精検受診者に対する 2 次精査の成績」</p> <p>四国がんセンター内視鏡科、臨床研究センターがん診断・治療開発部 医療機器開発室長 堀 伸一郎</p> <p>(胃がん)</p> <p>「対策型検診におけるレーザー経鼻内視鏡の有用性－静岡市胃がん内視鏡検診の現状－」</p> <p>静岡赤十字病院内科・検診部、経鼻内視鏡センター部長 川田 和昭</p>	<p>「変化するがん医療：ネットワークナビゲーター制度とがん教育」</p> <p>熊本大学大学院生命科学研究部 産婦人科学分野教授 片淵 秀隆</p>
29	<p>(大腸がん)</p> <p>「大腸がん予防対策の基礎知識」</p> <p>佐野病院 消化器センター長・院長 佐野 寧</p> <p>(胃がん)</p> <p>「発生リスクを考慮した胃がん検診」</p> <p>順風会健康管理センター センター長 井上 和彦</p>	<p>「子宮がん検診の品質管理－液状化検体細胞診によるベストプラクティス－」</p> <p>東京慈恵会医科大学葛飾医療センター病院病理部 梅澤 敬</p> <p>「子宮頸がんの新たな WHO 分類 (2014 年)」</p> <p>九州大学大学院医学研究院保健学部門教授 加来 恒壽</p>

年度	肺がん予防対策講習会	乳がん予防対策講習会
18	「肺がん検診におけるPET-CTの有用性について」 愛媛県立中央病院医監放射線部長 宮川 正男	「マンモグラフィ講習会」 四国がんセンター 高嶋 成光
19	「肺がん検診の現状と課題」 帝京大学医学部腫瘍内科学教授 江口 研二	「マンモグラフィ講習会」 四国がんセンター 高嶋 成光
21	「肺がんの薬物療法について」 四国がんセンター 新海 哲	「乳がん検診の現状と課題」 四国中央病院 森本 忠典
22	—	—
23	「呼吸器感染症の最近の話題」 川崎医科大学総合内科学1准教授 宮下 修行	「超音波診断・検診について」 高松平和病院外科部長 何森亜由美 「マンモグラフィ検診について」 愛媛県総合保健協会診療所副所長 最上 博
24	「胸部画像診断について」 福井大学医学部高エネルギー医学 研究センター 特命教授 伊藤春海	「デジタルマンモグラフィの精度管理」 四国がんセンター放射線部 副技師長 安友基勝 「乳がん検診をめぐる最近の諸問題について」 松江赤十字病院乳腺外科 村田陽子
25	「生活習慣病から見た発がん予防対策」 —まずは禁煙から— 愛媛県立中央病院 呼吸器内科・感染制御部 森高 智典	「遺伝性乳がん卵巣がん (HBOC) で知っておくべきこと」 四国がんセンター がん診断・治療開発部長 大住 省三 「当院の遺伝性乳がんの診療に対する取り組み ～遺伝カウンセラーの視点より～」 四国がんセンター 認定遺伝カウンセラー 金子 景香
26	「肺がん検診について—単純X線とCTのゆくえ—」 公益財団法人愛媛県総合保健協会診療所 副所長 最上 博	「マンモグラフィ検診精度管理向上のために—高知県での取り組み—」 高知大学乳腺・内分泌外科准教授 杉本 健樹
27	「治りうる肺がんを見つけるには」-日常診療にも利用できる胸部X線写真読影のコツと低線量CT検診をめぐる最近の話題について— 帝京大学医学部腫瘍内科特任教授 江口 研二	「乳房再建」 四国がんセンター形成外科 時吉 貴宏 「薬物療法」 四国がんセンター 乳腺外科・薬物療法科 原文 堅
28	「近年めざましく進歩した肺癌治療」 四国がんセンター第二病棟部長 野上 尚之	「乳房超音波診断 もう一度確認しませんか」 今治第一病院 乳腺・甲状腺外科 戸田 茂 「マンモグラフィ読影のコツ—拾いすぎないように、落としすぎないように」 やまかわ乳腺クリニック院長 山川 卓
29	「頑張らずにスッパリやめられる禁煙—禁煙治療の最新の話」 岡山済生会総合病院 診療部長 がん化学療法センター長 川井 治之	「新潟県における乳がん検診検討委員会の取り組みと『良性所見情報』の運用」 済生会新潟第二病院 外科部長 田邊 匡

年度	前立腺がん予防対策講習会	肝がん予防対策講習会
18	「精密検査等の実施状況について」 愛媛県生活習慣病予防協議会前立腺がん部会 横山 雅好 外	「今後の肝炎・肝がん治療はどう展開するか」 東京大学大学院医学系研究科 消化器内科教授 小侯 政男
19	「精密検査等の実施状況について」 愛媛県生活習慣病予防協議会前立腺がん部会 横山 雅好 外	「HCV遺伝子と抗ウイルス治療」 山梨大学医学部第一内科教授 榎本 信幸
21	「愛媛における前立腺がんの現況」 愛媛県泌尿器科医会 横山 雅好	「愛媛における肝炎治療特別促進事業の現状」 愛媛県立中央病院消化器科 医監部長 道堯 浩二郎 「リハピリン併用療法－更なる飛躍を目指して－」 国家公務員共済組合連合会 虎の門病院分院長 熊田 博光
22	—	「B型慢性肝炎・肝硬変の治療の進歩」 虎ノ門病院分院長 熊田 博光
23	「進行性前立腺がんにおける課題」 大阪府立成人センター泌尿器科 主任部長 西村 和郎	「C型慢性肝炎治療は最終局面へ－全症例の治療を目指して」 虎ノ門病院分院長 熊田 博光
24	「近未来の前立腺癌ホルモン療法」 長崎大学大学院医歯薬学総合研究科 腎泌尿器病態学教授 酒井英樹	「肝炎診療体制の更なる整備を目指して」 独立行政法人国際医療研究センター 肝炎・免疫研究センター 肝炎情報センター長 正木尚彦
25	「前立腺生検」 愛媛大学 白戸 玲臣 「愛媛県前立腺がん登録の報告」 愛媛大学 柳原 豊	「B型・C型肝炎治療の最新の話」 虎の門病院分院 分院長 熊田 博光
26	「去勢抵抗性前立腺癌に対するホルモン療法」 愛媛大学 三浦徳宣 「愛媛県前立腺がん登録の報告」 愛媛大学 柳原 豊	「C型慢性肝炎治療の大観～医師の本分 肝臓専門医の真価～」 虎の門病院分院 分院長 熊田 博光
27	「泌尿器科診療の変遷から見えてくるこれからの対策」 岡山大学大学院歯薬学総合研究科 泌尿器科学教授 那須 保友	「IFNフリー時代のC型肝炎対策」 広島大学大学院医歯薬学保健学研究院疫学・疾病制御学教授 田中 純子 「C型肝炎治療の実際」 虎の門病院分院 分院長 熊田 博光
28	「過活動膀胱と男性不妊症」 いぐち腎泌尿器科クリニック院長 井口 裕樹	「C型肝炎について」 山梨県立病院機構理事長・東京大学名誉教授 小侯 政男
29	「進行前立腺癌－治療上の課題を最高する－」 久留米大学医学部泌尿器科 主任教授 井川 掌	「新たなステージに入ったC型肝炎治療 ～同一レジメンの最短8週、パンジェノタイプ療法～」 国家公務員共済組合連合会 虎の門病院 分院長 熊田 博光

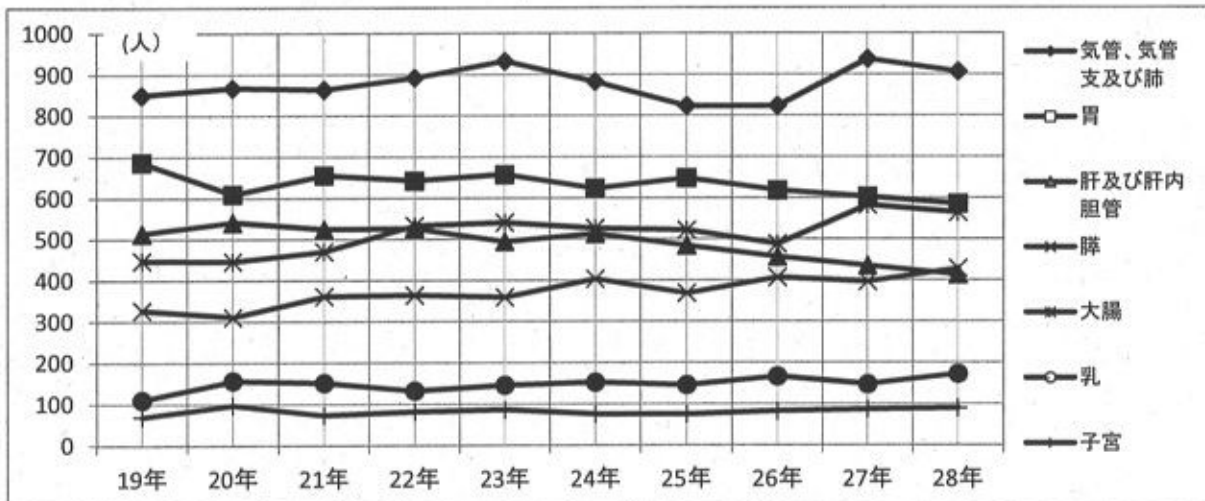
人口動態調査

愛媛県の主な死因別死亡者数



	19年	20年	21年	22年	23年	24年	25年	26年	27年	28年
がん	4,257	4,232	4,339	4,510	4,552	4,593	4,440	4,526	4,600	4,538
心疾患	2,897	3,016	2,943	3,172	3,131	3,208	3,335	3,331	3,187	3,183
肺炎	1,554	1,642	1,571	1,599	1,761	1,743	1,684	1,565	1,653	1,625
脳血管疾患	1,686	1,687	1,666	1,547	1,688	1,611	1,584	1,494	1,506	1,465
老衰	522	633	663	740	830	930	1,154	1,228	1,380	1,490
その他	4,511	4,567	4,488	4,776	4,988	5,131	5,283	5,385	5,259	5,433
合計	15,427	15,777	15,670	16,344	16,950	17,216	17,480	17,529	17,585	17,734

がん死亡者数(主な部位別)



	19年	20年	21年	22年	23年	24年	25年	26年	27年	28年
気管、気管支及び肺	850	867	863	892	932	882	823	823	937	906
胃	687	609	655	642	657	623	648	618	602	585
肝及び肝内胆管	514	541	524	526	494	513	484	457	435	413
膵	327	311	361	364	359	403	368	406	396	428
大腸	447	446	470	533	540	526	521	488	582	564
乳	110	156	151	132	145	152	145	166	147	172
子宮	69	97	73	81	86	75	74	82	86	89
その他	1,550	1,512	1,558	1,699	1,691	1,761	1,738	1,486	1,415	1,381
合計	4,257	4,232	4,339	4,510	4,552	4,593	4,440	4,526	4,600	4,538

がん検診受診率

「国民生活基礎調査」より（単位：％）

調査年	区分	胃がん	大腸がん	肺がん	乳がん	子宮頸がん		
男性	19	愛媛県	32.0	26.3	28.2			
		全国	33.8	27.9	26.7			
	22	愛媛県	36.2	27.3	30.5			
		全国	36.6	28.1	26.4			
	25	愛媛県	41.4	39.2	46.9			
		全国	45.8	41.4	47.5			
	28	愛媛県	43.0	43.0	51.4			
		全国	46.4	44.5	51.0	過去2年間（過去1年間）	過去2年間（過去1年間）	
	女性	19	愛媛県	26.3	22.2	25.3	(23.2)	(23.0)
			全国	26.8	23.7	22.9	(24.7)	(24.5)
22		愛媛県	29.9	25.8	27.9	40.3 (31.9)	39.8 (31.0)	
		全国	28.3	23.9	23.0	39.1 (30.6)	37.7 (28.7)	
25		愛媛県	31.1	32.5	40.1	41.1 (30.8)	41.2 (30.5)	
		全国	33.8	34.5	37.4	43.4 (34.2)	42.1 (32.7)	
28		愛媛県	32.6	36.2	40.0	40.9 (33.2)	40.7 (31.8)	
		全国	35.6	38.5	41.7	44.9 (36.8)	42.3 (33.7)	

※対象年齢は40～69歳、子宮頸がんは20～69歳。胃、肺、大腸がんは過去1年間、子宮頸、乳がんは過去2年間（※（）内は過去1年間）の受診状況。

各検診受診者数、受診率、精検受診率及びがん発見数

平成30年度愛媛県生活習慣病予防協議会集計

		全年齢					69歳まで				
		25年度	26年度	27年度	28年度	29年度	25年度	26年度	27年度	28年度	29年度
受診者数(人)											
胃がん検診	エックス線+内視鏡※1	45,476	44,309	45,396	42,278	39,823	28,934	27,895	29,211	26,455	23,657
	(エックス線)	45,476	44,309	45,396	42,278	39,297	28,934	27,895	29,211	26,455	23,282
	(内視鏡)					526					375
大腸がん検診		76,442	76,298	81,508	73,964	71,512	48,903	47,865	51,410	43,496	40,485
肺がん検診	エックス線+CT	69,095	69,429	72,853	70,543	69,696	40,568	39,967	42,611	39,751	37,898
	(エックス線)	60,289	60,554	63,562	61,067	60,069	35,082	34,598	36,957	34,217	32,580
	(CT)	8,806	8,875	9,291	9,476	9,627	5,486	5,369	5,654	5,534	5,318
乳がん検診	マンモグラフィ※2	41,197	42,016	40,539	38,211	36,269	32,147	33,202	30,721	28,503	26,103
	(マンモ単独)	37,158	36,728	36,532	34,949		28,194	28,004	26,889	25,398	
	(マンモ・視触診併用)	4,039	5,288	4,007	3,262		3,953	5,198	3,832	3,105	
子宮頸がん検診	(上段:松山市妊婦健診含む)	41,207	44,098	43,707 39,648	42,593 38,801	40,080 36,213	33,214	36,510	35,375 31,316	34,295 30,503	31,624 27,757
前立腺がん検診		20,058	20,577	21,880	21,178	20,620					
受診率(%)											
胃がん検診	エックス線+内視鏡※1	9.6	9.0	9.2	8.9	8.4	12.7	12.1	12.7	13.1	11.7
大腸がん検診		16.2	15.4	16.5	15.5	15.0	21.5	20.8	22.3	21.5	20.0
肺がん検診	エックス線+CT	14.6	14.0	14.7	14.8	14.6	17.8	17.4	18.5	19.7	18.7
	(エックス線)	12.8	12.2	12.9	12.8	12.6	15.4	15.0	16.1	16.9	16.1
乳がん検診	マンモグラフィ※2	23.9	22.9	22.9	23.0	21.5	38.9	39.1	38.6	40.7	37.7
子宮頸がん検診	(上段:松山市妊婦健診含む)	19.3	18.9	20.6 18.6	20.7 18.2	20.2 18.0	28.3	29.1	32.0 28.3	34.7 29.8	33.6 29.0
前立腺がん検診		12.6	12.4	13.2	13.1	12.3					
精検受診率(%)											
胃がん検診	エックス線+内視鏡※1	84.6	86.8	88.9	88.0	(83.1)	81.5	82.0	86.1	86.0	(79.3)
大腸がん検診		74.2	76.4	79.7	79.0	(74.7)	69.0	69.2	76.8	76.9	(71.1)
肺がん検診	エックス線	86.4	88.6	89.1	87.7	(83.5)	85.3	87.0	88.5	86.5	(81.8)
	CT	88.3	88.0	87.3	94.2	(83.9)	91.1	87.8	89.4	91.3	(89.6)
乳がん検診	マンモグラフィ※2	91.4	89.6	93.3	95.7	(93.0)	90.3	87.2	93.1	95.3	(92.1)
子宮頸がん検診	(上段:松山市妊婦健診含む)	70.1	75.8	81.3 82.8	71.7 84.5	(66.4) (78.0)	69.6	70.2	81.8 83.5	71.6 84.8	(66.3) (78.5)
前立腺がん検診		64.1	64.8	65.6	66.3	(64.7)					
がん発見数(人)											
胃がん検診	エックス線+内視鏡※1	63	84	70	49	(46)	25	29	25	14	(16)
大腸がん検診		105	113	131	107	(119)	52	59	62	42	(54)
肺がん検診	エックス線	30	27	35	24	(14)	15	6	11	11	(6)
	CT	9	19	14	11	(6)	2	12	9	4	(2)
乳がん検診	マンモグラフィ※2	120	119	150	108	(80)	97	100	100	65	(50)
子宮頸がん検診	(上段:松山市妊婦健診含む)	43	31	14 14	12 11	(8) (8)	41	30	13 13	11 10	(8) (8)
前立腺がん検診		99	111	145	123	(118)					

※1 29年度以降内視鏡追加。28年度まではX線のみ。

※2 視触診等併用を含む。28年度まではマンモ単独+マンモ・視触診併用。

※「69歳まで」は、25～28年度検診のうち、40～69歳まで(子宮頸がんは20～69歳まで)の状況

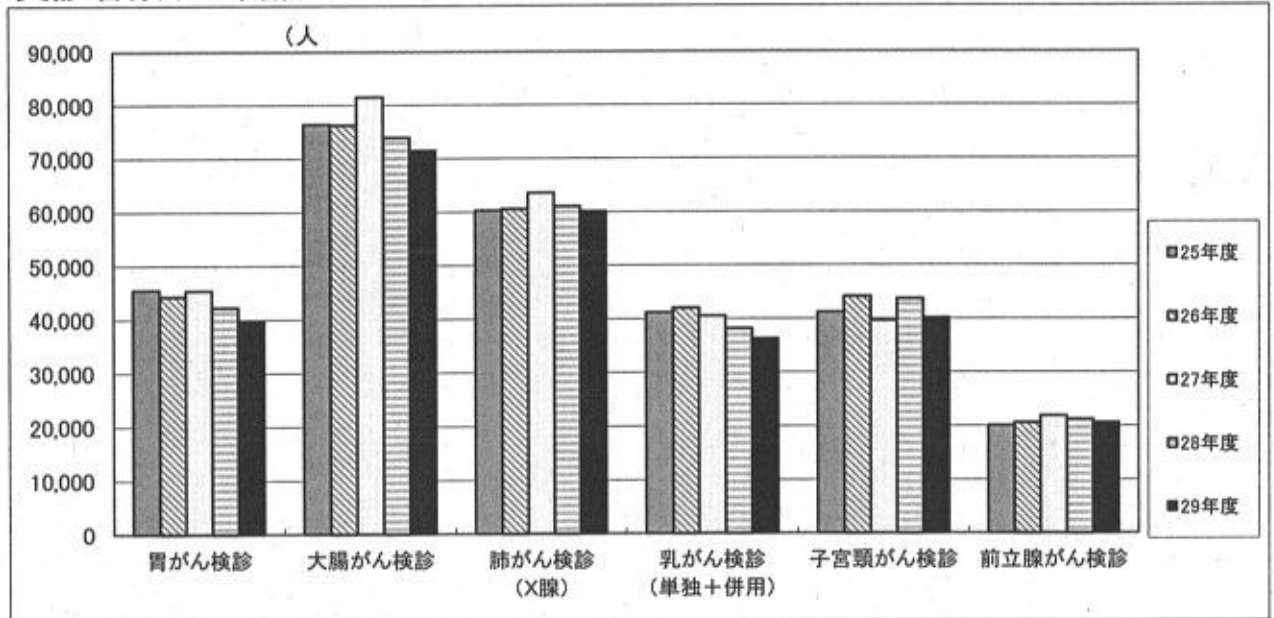
※子宮頸がん検診の上段数値は、松山市の妊婦健診の数値を含む。

※29年度の精検受診率及びがん発見数は精密検査実施結果の未把握が多いため参考値

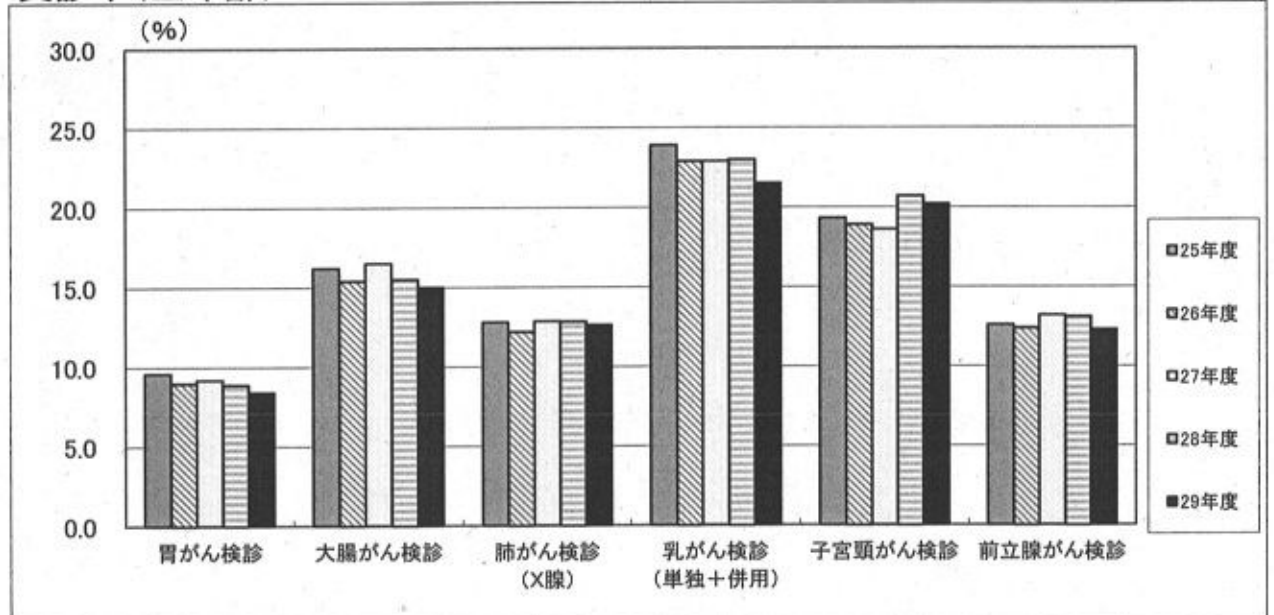
※前立腺がん検診は、H24年度から全市町で実施

市町におけるがん検診の状況

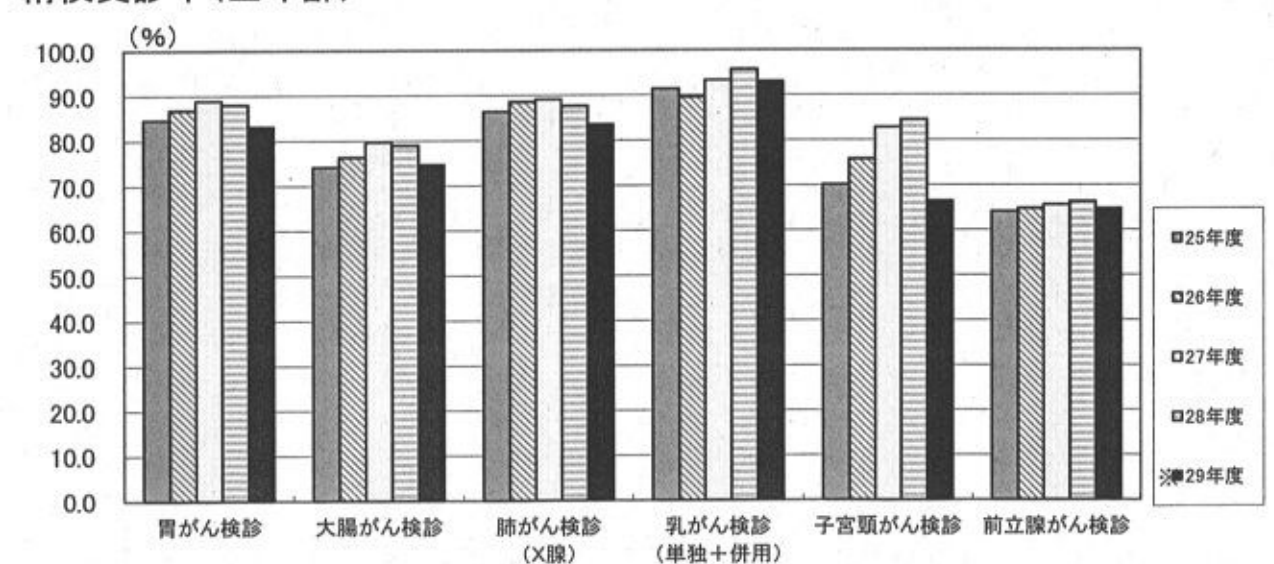
受診者数(全年齢)



受診率(全年齢)



精検受診率(全年齢)

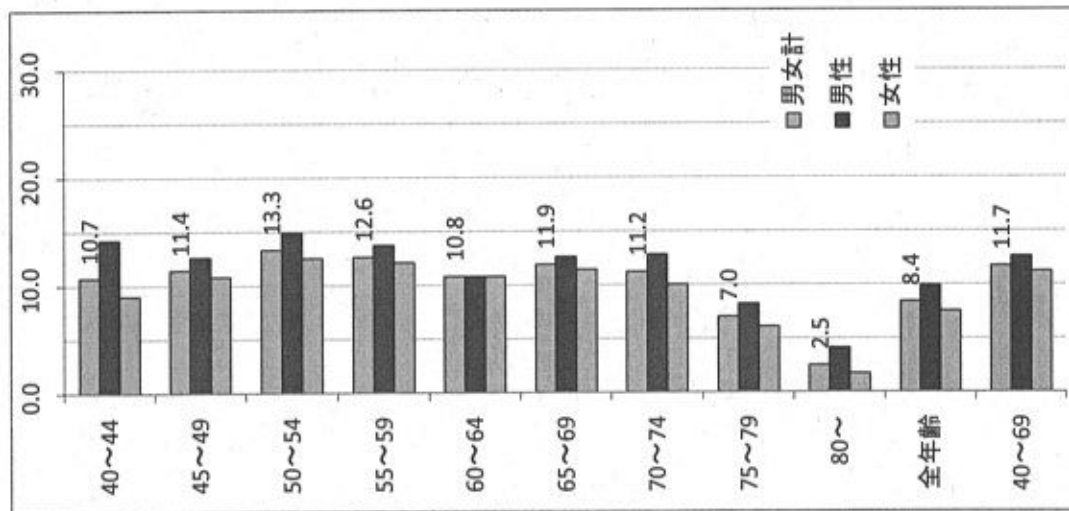


※ 精密検査受診率の29年度は現時点では未受診・未把握が多いため参考数値

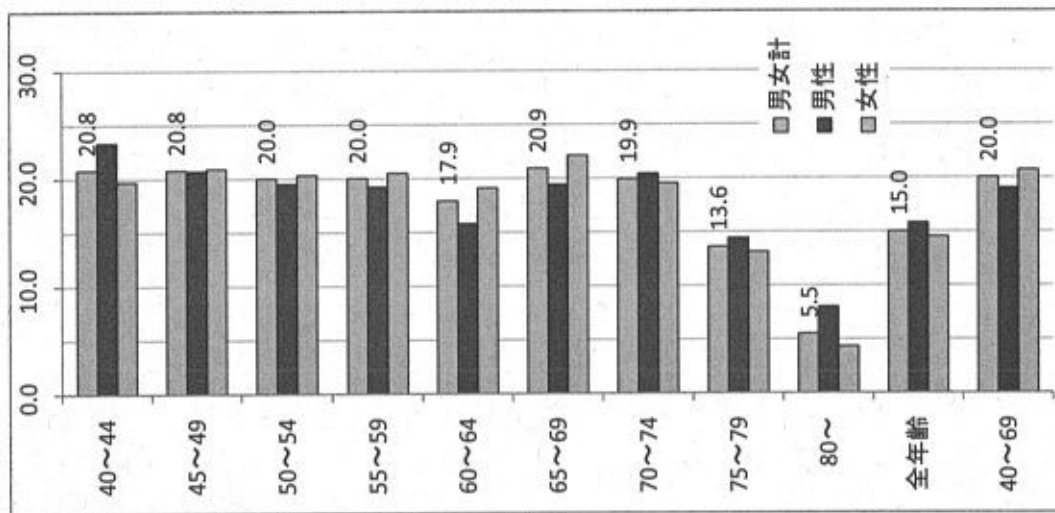
○年齢階級別受診率(29年度)

年齢区分	男女計				男性				女性				
	胃がん	大腸がん	肺がん(X線)		胃がん	大腸がん	肺がん(X線)	前立腺がん	胃がん	大腸がん	肺がん(X線)	乳がん (マンモ単独+乳腺診併用)	子宮頸がん
20~24													23.5
25~29													46.4
30~34													61.4
35~39													53.6
40~44	10.7	20.8	16.6	14.2	23.3	19.1		9.0	19.7	15.5	69.2		49.7
45~49	11.4	20.8	16.7	12.6	20.7	17.7		10.8	20.9	16.2	55.7		43.0
50~54	13.3	20.0	15.4	14.9	19.5	16.4	15.4	12.5	20.3	14.9	45.3		34.2
55~59	12.6	20.0	15.3	13.7	19.2	15.7	17.4	12.1	20.5	15.0	38.6		29.9
60~64	10.8	17.9	14.1	10.8	15.8	12.7	14.0	10.8	19.1	15.0	28.7		22.4
65~69	11.9	20.9	17.5	12.6	19.4	16.3	16.5	11.4	22.1	18.4	27.0		21.6
70~74	11.2	19.9	17.1	12.8	20.4	17.3	16.5	10.0	19.5	17.0	20.4		15.7
75~79	7.0	13.6	12.1	8.2	14.4	12.4	10.8	6.1	13.1	11.8	13.3		9.9
80~	2.5	5.5	5.2	4.1	8.0	7.3	5.3	1.7	4.3	4.1	3.0		2.0
全年齢	8.4	15.0	12.6	9.9	15.8	13.4	12.3	7.5	14.5	12.1	21.5		20.2
40~69 (20~69)	11.7	20.0	16.1	12.6	19.0	15.8	—	11.2	20.7	16.3	37.7		33.6

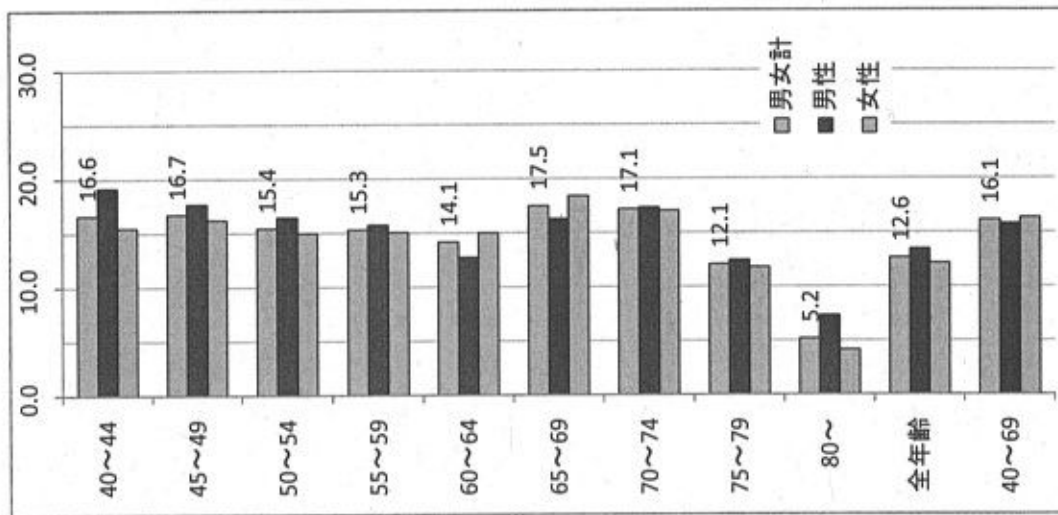
胃がん検診



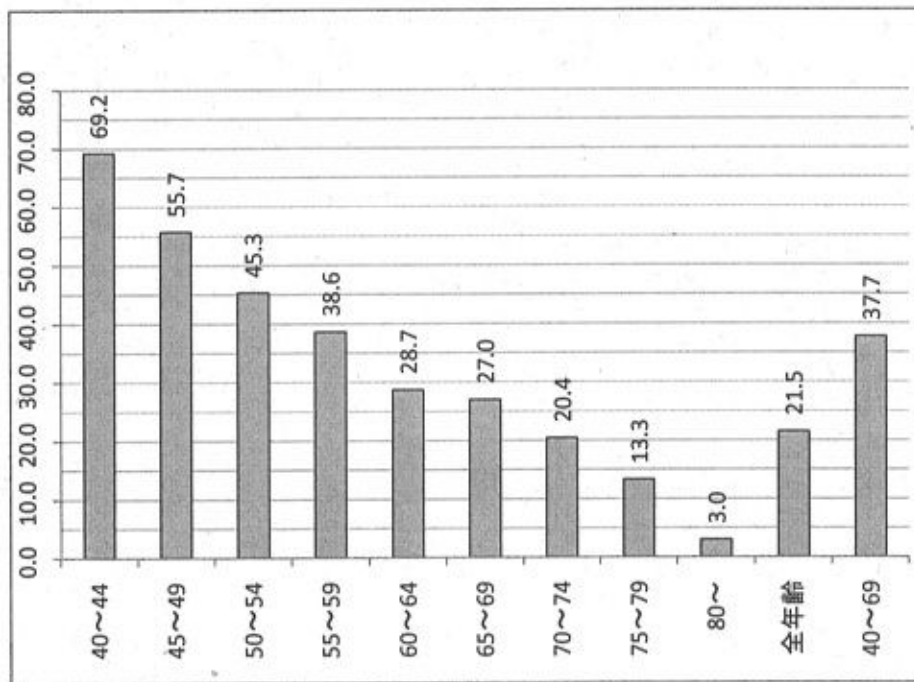
大腸がん検診



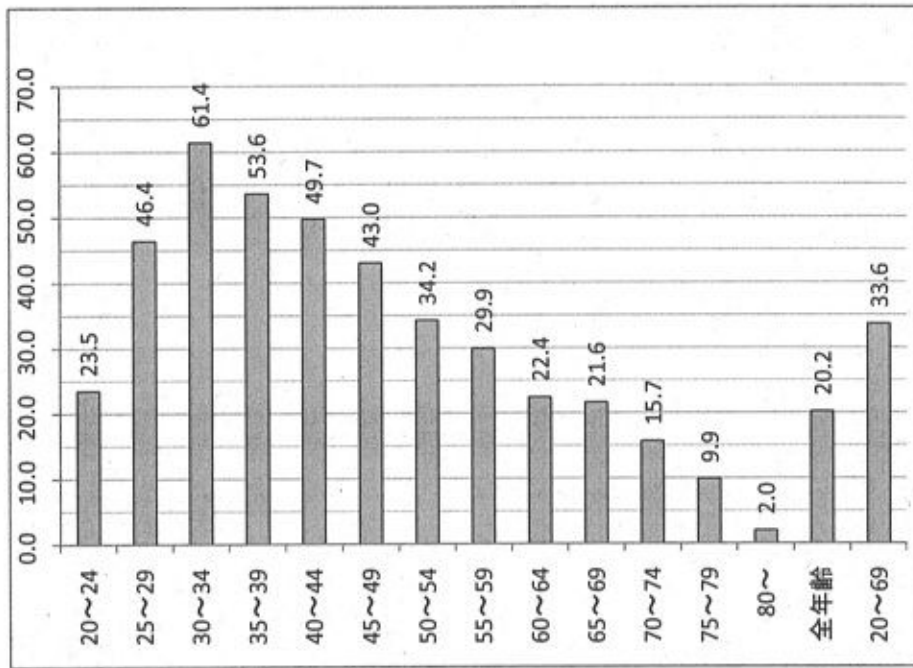
肺がん検診(X線)



乳がん検診(マンモ単独+マンモ・視触診併用)



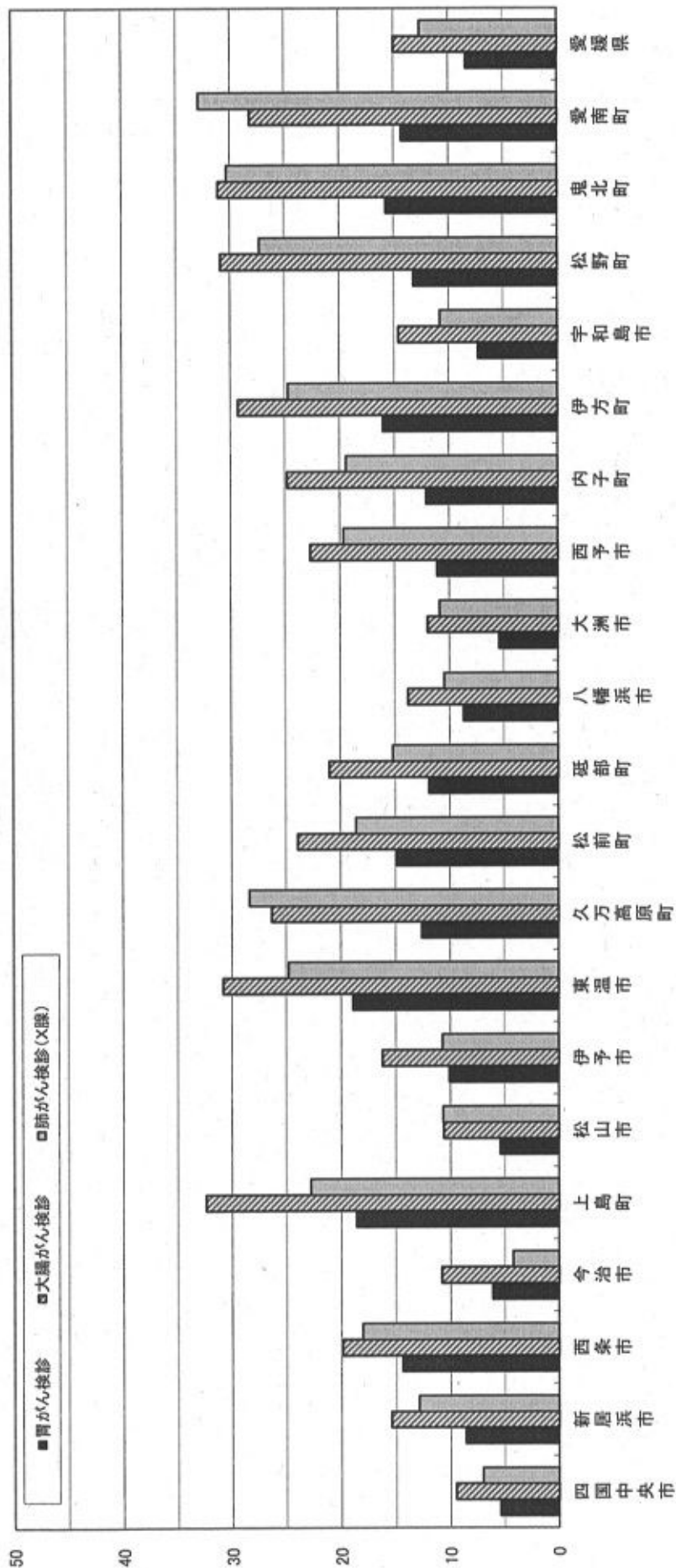
子宮頸がん検診



○市町別受診率(29年度)

保健医療圏域	市町名	男女計						男性						女性											
		胃がん		大腸がん		(X線)		胃がん		大腸がん		(X線)		胃がん		大腸がん		(X線)		乳がん		子宮頸がん			
		受診率	順位	受診率	順位	受診率	順位	受診率	順位	受診率	順位	受診率	順位	受診率	順位	受診率	順位	受診率	順位	受診率	順位	受診率	順位		
予原 ・新居 西原 桑原	四国中央市	5.4	18	9.5	20	7.0	19	6.1	20	9.4	20	7.3	19	6.7	20	4.9	18	9.6	20	6.8	19	14.3	20	13.8	19
	新居浜市	8.6	15	15.4	14	12.9	13	10.7	15	16.8	14	14.9	13	13.4	14	7.3	14	14.6	14	11.7	13	20.8	15	13.9	18
	西条市	14.4	6	19.9	12	18.0	11	13.9	11	17.8	12	16.4	12	8.2	17	14.8	3	21.2	11	19.0	9	27.7	10	25.7	9
今治	今治市	6.1	17	10.8	18	4.2	20	8.0	17	12.4	17	4.9	20	11.2	15	5.0	17	9.9	19	3.8	20	14.4	19	10.8	20
	上島町	18.6	2	32.4	1	22.8	7	22.9	1	34.6	2	24.6	7	29.8	2	15.7	2	30.9	1	21.5	7	36.6	3	31.3	4
松山	松山市	5.4	18	10.6	19	10.7	17	6.4	19	11.2	19	11.4	16	8.7	16	4.9	18	10.3	18	10.3	16	18.7	17	22.7	11
	伊予市	10.1	13	16.2	13	10.7	16	12.3	13	17.4	13	11.0	18	14.5	12	8.8	13	15.5	13	10.5	15	20.5	16	16.8	16
	東温市	18.9	1	30.8	4	24.8	5	20.8	2	31.2	4	26.3	5	26.3	4	17.6	1	30.5	2	23.8	6	34.0	6	33.0	1
	久万高原町	12.6	9	26.3	7	28.4	3	14.8	9	27.3	6	29.0	3	21.7	6	11.0	8	25.6	7	27.9	3	25.4	12	22.3	12
	松前町	14.9	5	23.9	9	18.6	10	17.1	5	24.8	9	20.0	10	19.6	8	13.7	6	23.3	9	17.7	11	29.3	9	26.2	8
八幡浜・大洲	砥部町	11.9	11	21.0	11	15.2	12	15.0	7	23.5	10	16.5	11	17.2	11	10.1	11	19.5	12	14.4	12	25.9	11	20.8	13
	八幡浜市	8.7	14	13.8	16	10.5	18	10.8	14	14.9	16	11.4	15	7.5	18	7.3	14	13.2	16	9.8	18	18.3	18	16.4	17
	大洲市	5.4	18	12.0	17	10.9	14	6.5	18	12.2	18	11.3	17	7.2	19	4.6	20	11.9	17	10.6	14	25.4	12	18.3	14
	西予市	11.1	12	22.7	10	19.7	8	13.3	12	23.5	10	20.5	9	20.1	7	9.5	12	22.1	10	19.1	8	30.4	8	23.6	10
	内子町	12.1	10	24.8	8	19.4	9	14.4	10	24.9	8	20.6	8	18.2	10	10.5	10	24.7	8	18.6	10	33.0	7	27.5	7
宇和島	伊方町	16.0	3	29.3	5	24.7	6	17.8	4	29.4	5	25.1	6	19.3	9	14.5	4	29.2	4	24.4	5	35.8	4	32.8	2
	宇和島市	7.3	16	14.6	15	10.8	15	8.9	16	15.2	15	11.9	14	14.2	13	6.1	16	14.2	15	10.0	17	21.0	14	17.4	15
	松野町	13.2	8	30.9	3	27.3	4	16.7	6	34.8	1	28.3	4	34.2	1	10.7	9	28.2	6	26.6	4	47.9	1	31.0	5
	鬼北町	15.7	4	31.1	2	30.3	2	18.8	3	33.5	3	32.6	1	23.3	5	13.6	7	29.4	3	28.7	2	35.0	5	31.0	5
	愛南町	14.3	7	28.2	6	32.9	1	15.0	7	26.9	7	31.2	2	29.0	3	13.8	5	29.2	4	34.2	1	37.9	2	32.2	3
愛媛県	8.4		15.0		12.6		9.9		15.8		13.4		12.3		7.5		14.5		12.1		21.5		20.2		

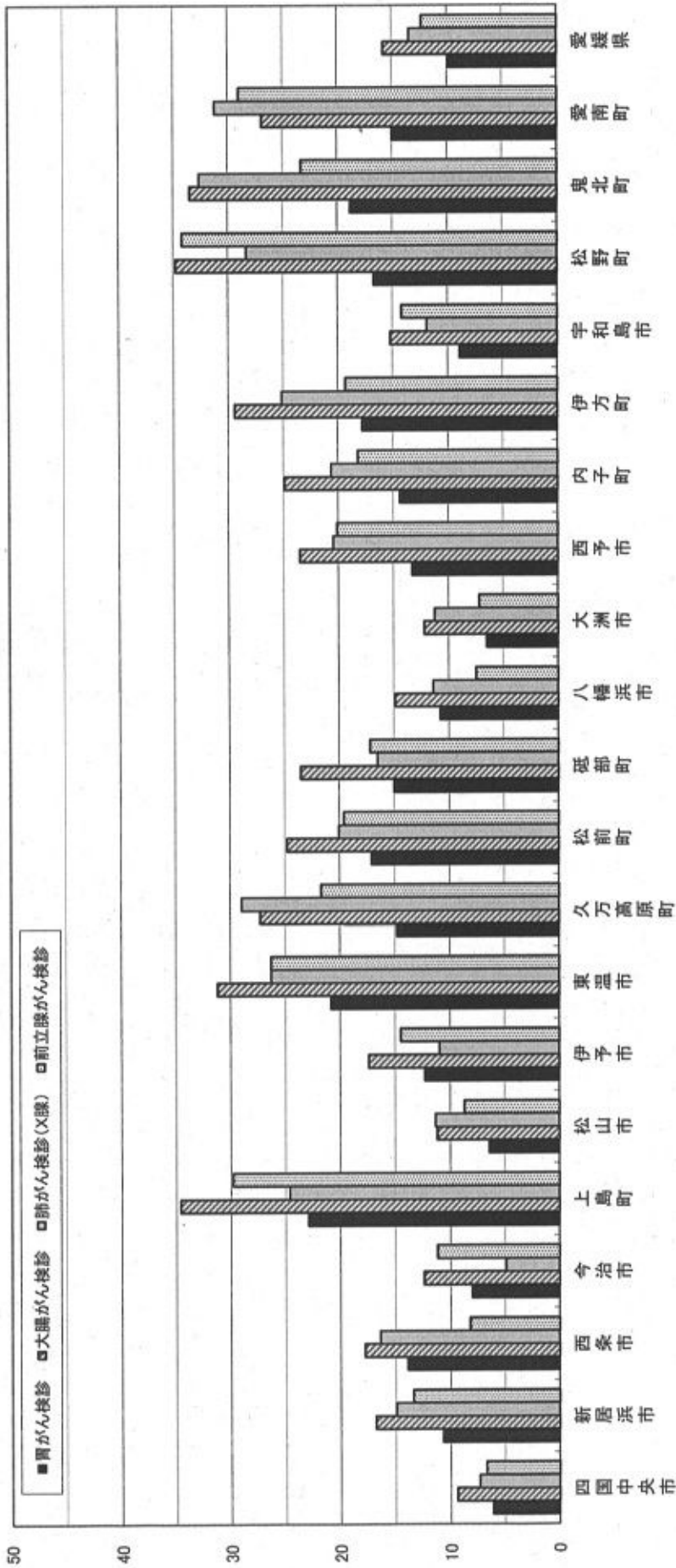
市町別受診率(男女計)



がん検診対象人口(40歳以上の男女)

	5千人未満	~1万人	~2万人	~5万人	~10万人	10万人以上
東予	上島町			四国中央市 新居浜市 西条市	今治市	
中予	久万高原町	砥部町	伊予市 東温市 松前町			松山市
南予	松野町	内子町 伊方町 鬼北町	八幡浜市 大洲市 西予市 愛南町	宇和島市		

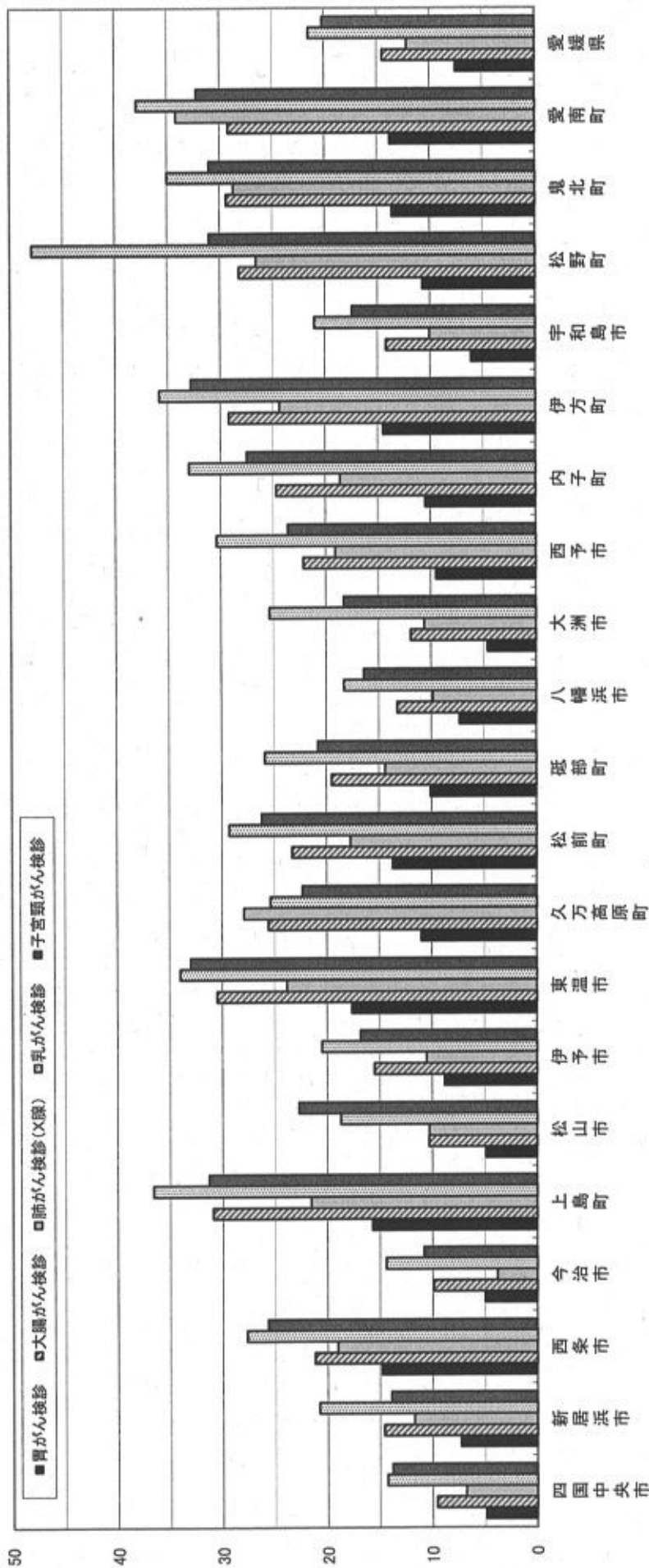
市町別受診率(男性)



がん検診対象人口(40歳以上の男性)

	5千人未満	~1万人	~2万人	~3万人	~5万人	5万人以上
東予	上島町		四国中央市 新居浜市 西条市	今治市		
中予	東温市 久万高原町 松前町 砥部町	伊予市				松山市
南予	内子町 伊方町 松野町 鬼北町 愛南町	八幡浜市 大洲市 西予市	宇和島市			

市町別受診率(女性)



がん検診対象人口(40歳以上の女性)

	5千人未満	~1万人	~2万人	~3万人	~5万人	5万人以上
東予	上島町		四国中央市	新居浜市 西条市	今治市	
中予	久万高原町 砥部町	伊予市 東温市 松前町				松山市
南予	内子町 伊方町 松野町 鬼北町	八幡浜市 愛南町	大洲市 西予市 宇和島市			

がん検診事業評価

	愛媛県28年度がん検診事業評価(愛媛県全体)(単位:%)					国プロセス指標の目標値・許容値					
	胃がん 検診	大腸がん 検診	肺がん 検診(X線)	乳がん 検診	子宮頸がん 検診	胃がん 検診	大腸がん 検診	肺がん 検診	乳がん 検診	子宮頸がん 検診	
受診率 (下段は29年度)	8.9	15.5	12.8	22.7	20.7	県 50%以上(当面40%以上)	県 50%以上	県 50%以上	県 50%以上	県 50%以上	
要精検率 (下段は27年度)	7.3 (8.3)	7.0 (7.4)	1.8 (1.9)	4.2 (4.5)	1.3 (1.5)	検診受診者数/検診対象者数 * 100	検診受診者数/検診対象者数 * 100 (今年度の受診者数+昨年度の受診者数-2 年連続の受診者数)/検診対象者数 * 100	7%以下	3%以下	11%以下	1.4%以下
精検受診率 (下段は27年度)	88.0 (88.9)	79.0 (79.7)	87.7 (89.1)	95.7 (93.3)	71.7 (81.3)	70%以上	70%以上	90%以上(県 100%)	80%以上	70%以上	
未受診・ 未把握率	10.2	19.1	11.7	4.3	14.9	30%以下 (未受診20%以下、未把握10%以下)	30%以下 (未受診20%以下、 未把握10%以下)	10%以下(県 0%)	20%以下	30%以下 (未受診20%以下、 未把握10%以下)	
未把握率	4.6	8.3	4.3	1.6	3.7	精検受診者数/要精検者数 * 100	精検受診者数/要精検者数 * 100				
陽性反応 的中度 (下段は27年度)	1.6 (1.8)	2.1 (2.2)	2.1 (2.9)	6.7 (8.3)	2.2 (2.2)	1.0%以上	1.9%以上	1.3%以上	2.5%以上	4.0%以上	
がん発見率 (下段は27年度)	0.12 (0.15)	0.14 (0.16)	0.04 (0.06)	0.28 (0.37)	0.03 (0.03)	0.11%以上	0.13%以上	0.03%以上	0.23%以上	0.05%以上	

※厚生労働省「今後の我が国におけるがん検診事業評価の在り方について」報告書(平成20年3月)で提示された目標値・許容値
(乳がん検診の要精検率、陽性反応的中度、がん発見率は参考値)

【参考】がん検診マネジメントに用いる指標

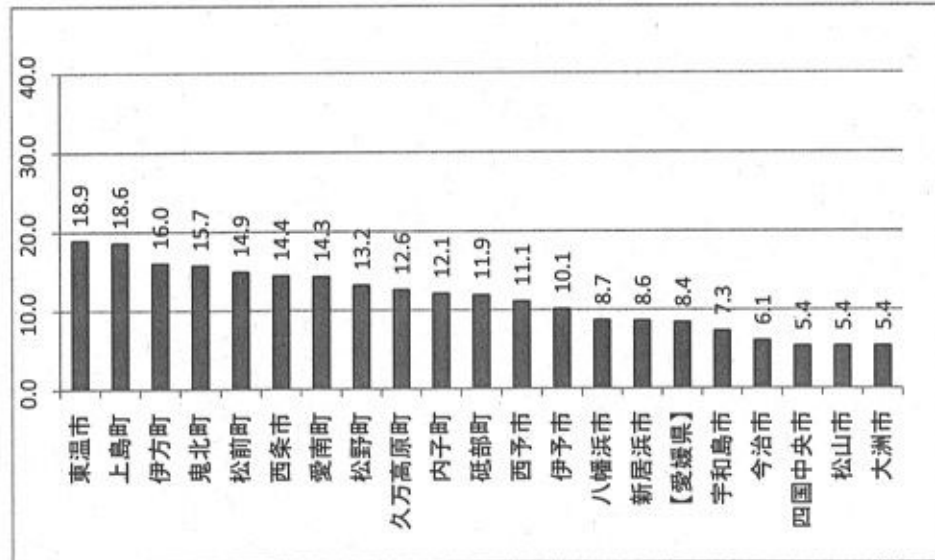
がん検診の最終目標:がんの死亡率減少

・現状のがん検診システムが適切に運用されているか否かの判断するためには、継続的なモニタリングが必要。中間結果であるプロセス指標を代替指標として用いる。

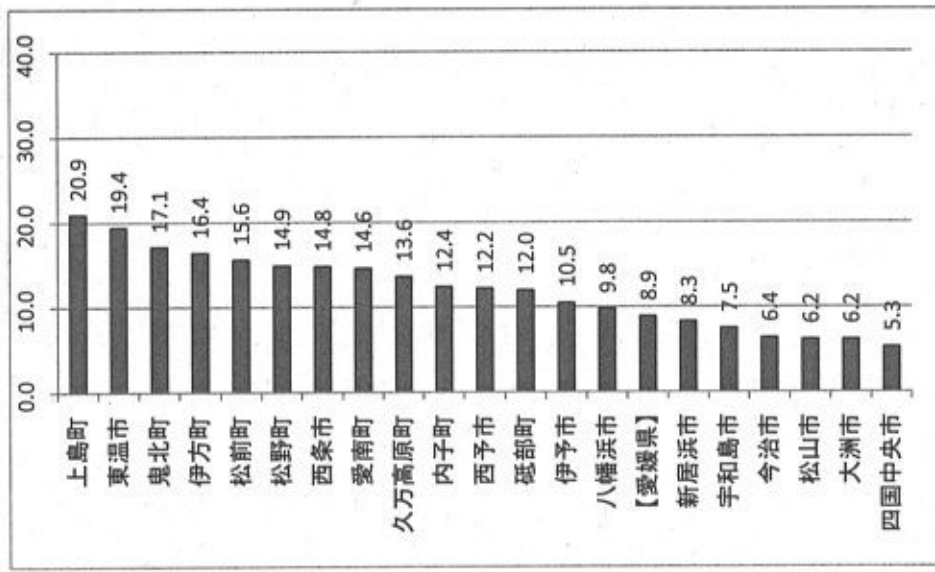
指標	具体例
技術・体制的指標 (チェックリストにより確認)	検診実施機関の体制確保(設備、医師・看護師・放射線技師など) 実施手順の確立(標準的撮影法、二重読影など)
プロセス指標	受診率、要精検率、精検受診率、陽性反応適中率、がん発見率
アウトカム指標	がん死亡率

胃がん検診

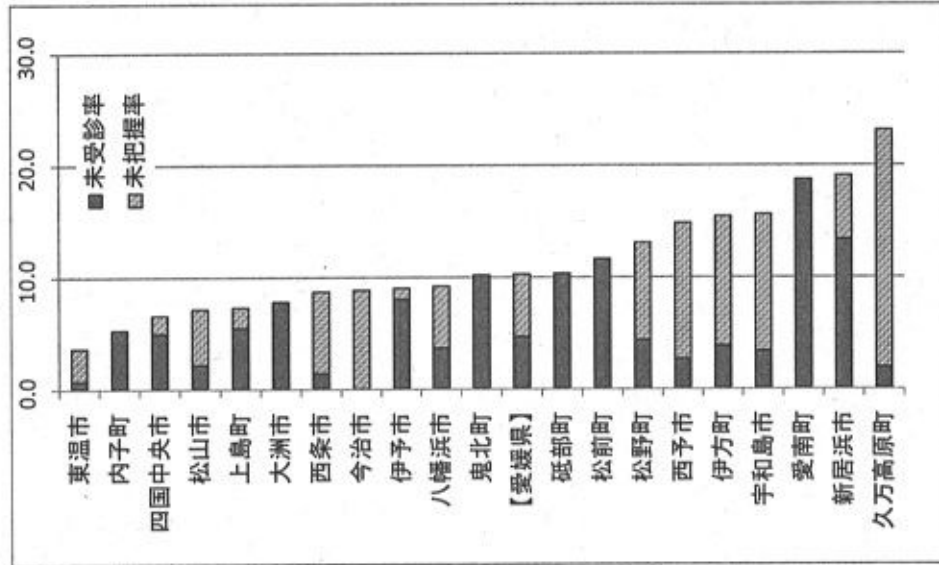
平成29年度 受診率



平成28年度 受診率



平成28年度 未受診率・未把握率



29-28年度受診率比較

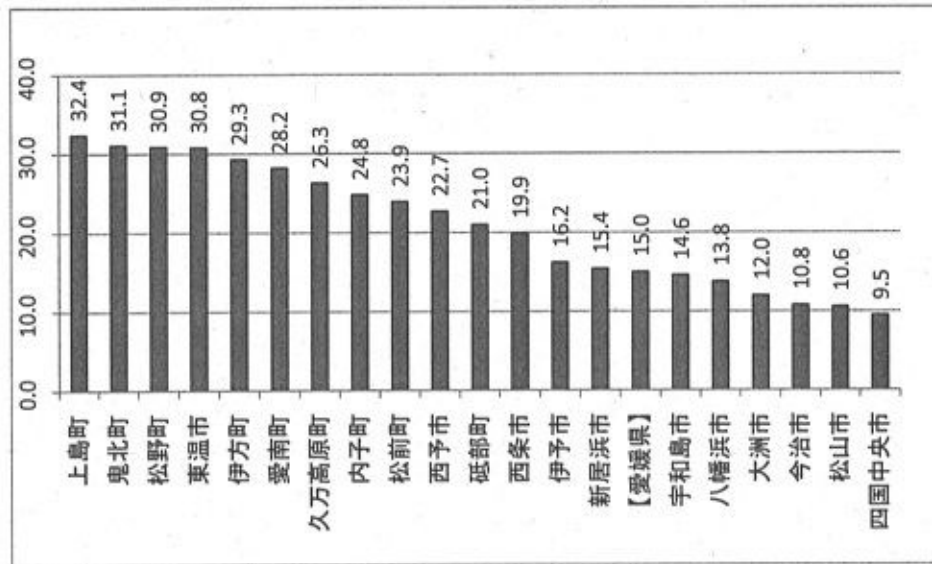
愛媛県 Δ0.5ポイント
 増減の最大値 +0.3ポイント (新居浜市)
 Δ2.3ポイント (上島町)

がん検診対象人口(40歳以上の男女)

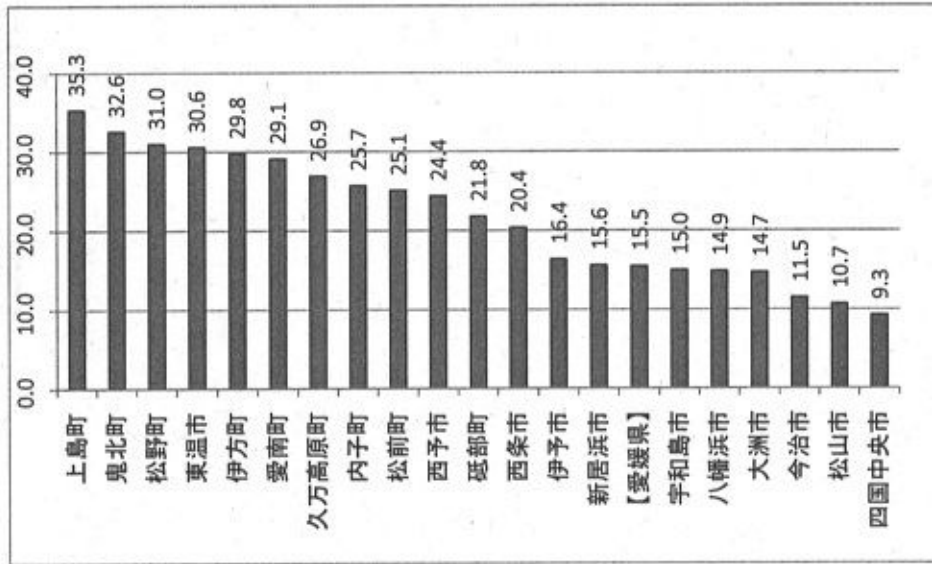
年齢層	5千人未満	~1万人	~2万人	~5万人	~10万人	10万人以上
東予	上島町			四国中央市 新居浜市 西条市	今治市	
中予		久万高原町 砥部町	伊予市 東温市 松前町 八幡浜市			松山市
南予	松野町	内子町 伊方町 鬼北町	大洲市 西予市 愛南町	宇和島市		

大腸がん検診

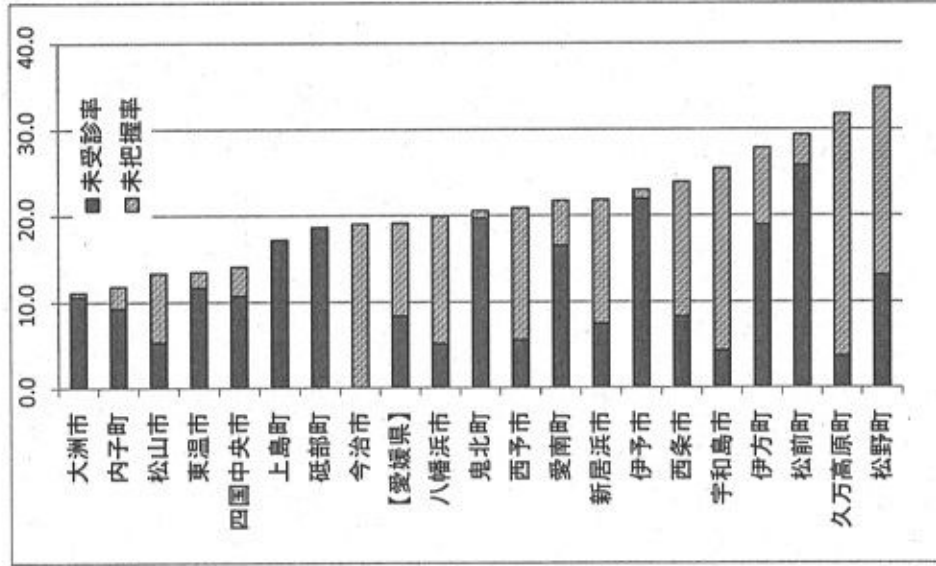
平成29年度 受診率



平成28年度 受診率



平成28年度 未受診率・未把握率



29-28年度受診率比較

愛媛県 Δ0.5ポイント

増減の最大値 +0.2ポイント (四国中央市、東温市)

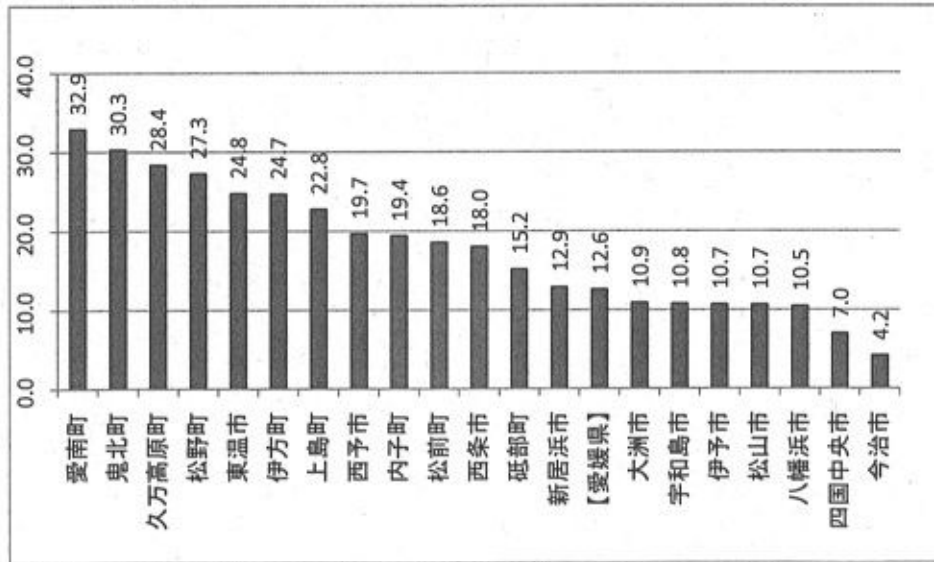
Δ2.9ポイント (上島町)

がん検診対象人口(40歳以上の男女)

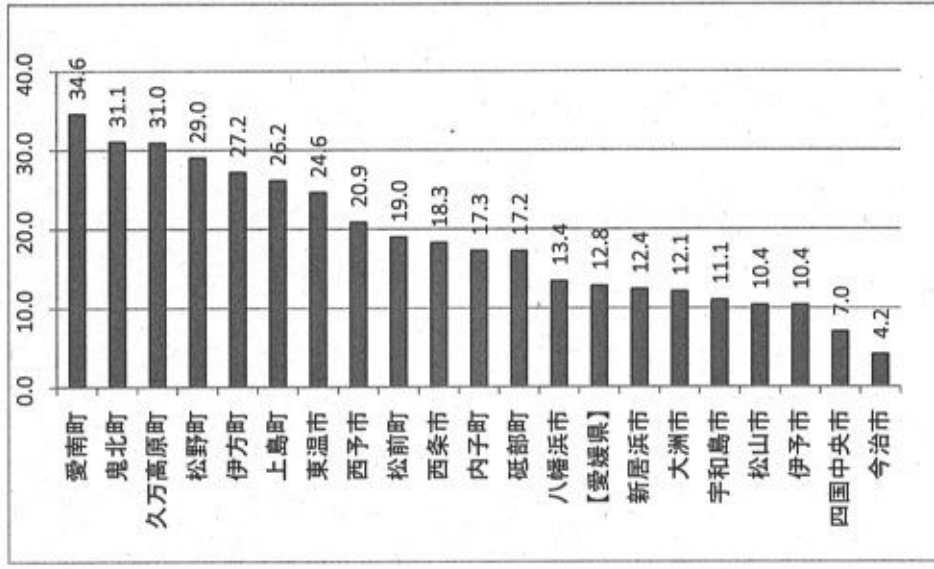
年齢	5千人未満	~1万人	~2万人	~5万人	~10万人	10万人以上
東予	上島町			四国中央市 新居浜市 西条市	今治市	
中予		久万高原町 砥部町	伊予市 東温市 松前町 八幡浜市			松山市
南予	松野町	内子町 伊方町 鬼北町	大洲市 西予市 愛南町	宇和島市		

肺がん検診(X線)

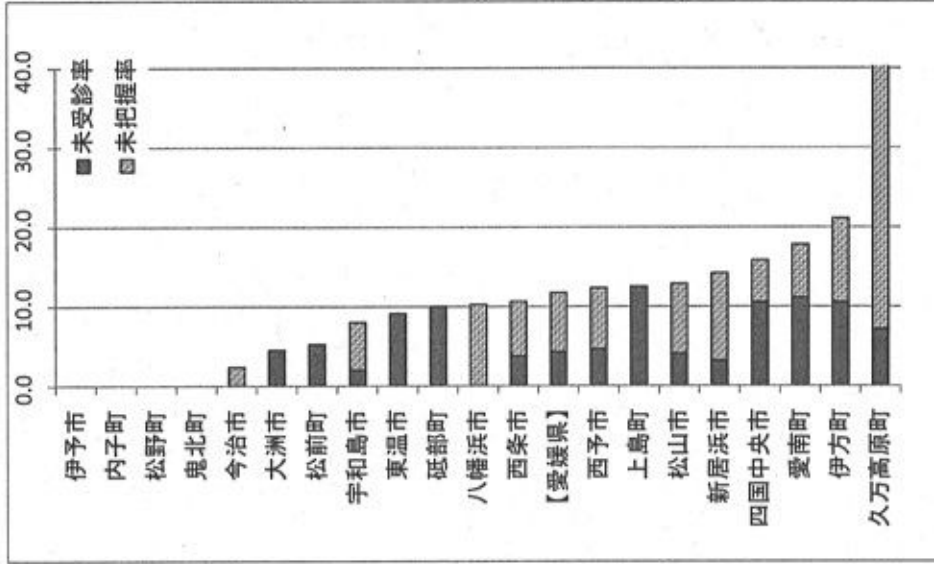
平成29年度 受診率



平成28年度 受診率



平成28年度 未受診率・未把握率



29-28年度受診率比較

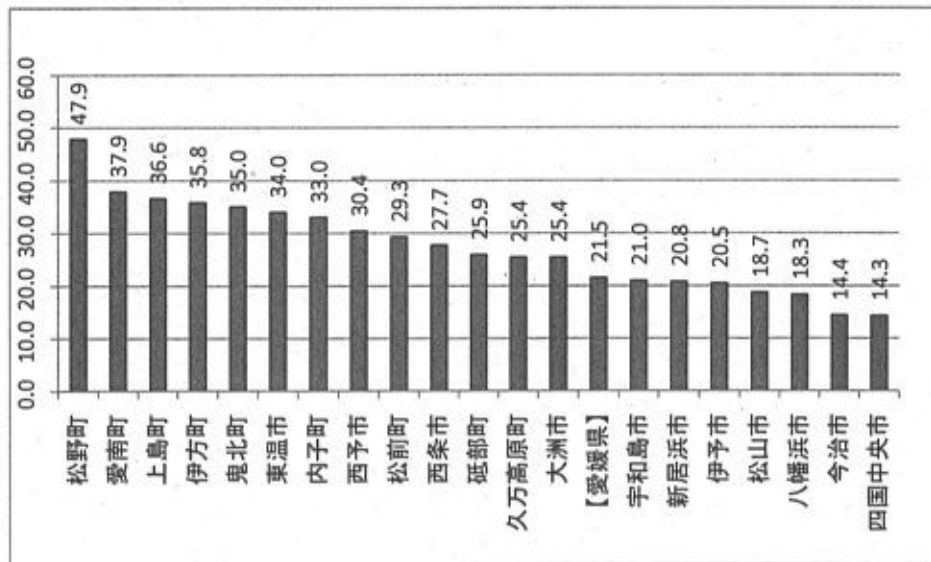
愛媛県 △0.2ポイント
 増減の最大値 +2.2ポイント (内子町)
 △3.4ポイント (上島町)

がん検診対象人口(40歳以上の男女)

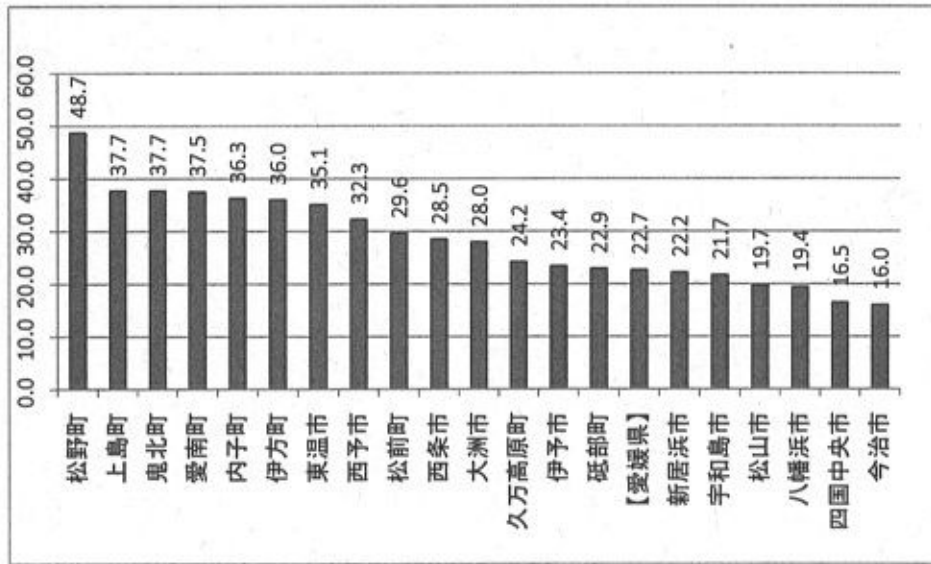
東予	5千人未満	~1万人	~2万人	~5万人	~10万人	10万人以上
上島町				四国中央市 新居浜市 西条市	今治市	
中予		久万高原町 砥部町	伊予市 東温市 松前町 八幡浜市			松山市
南予	松野町	内子町 伊方町 鬼北町	大洲市 西予市 愛南町	宇和島市		

乳がん検診

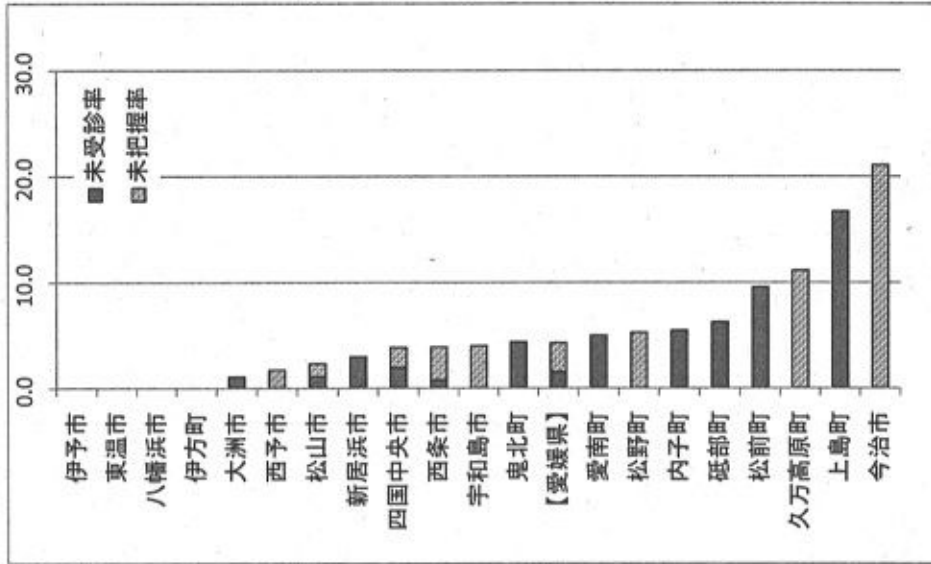
平成29年度 受診率



平成28年度 受診率



平成28年度 未受診率・未把握率



29-28年度受診率比較

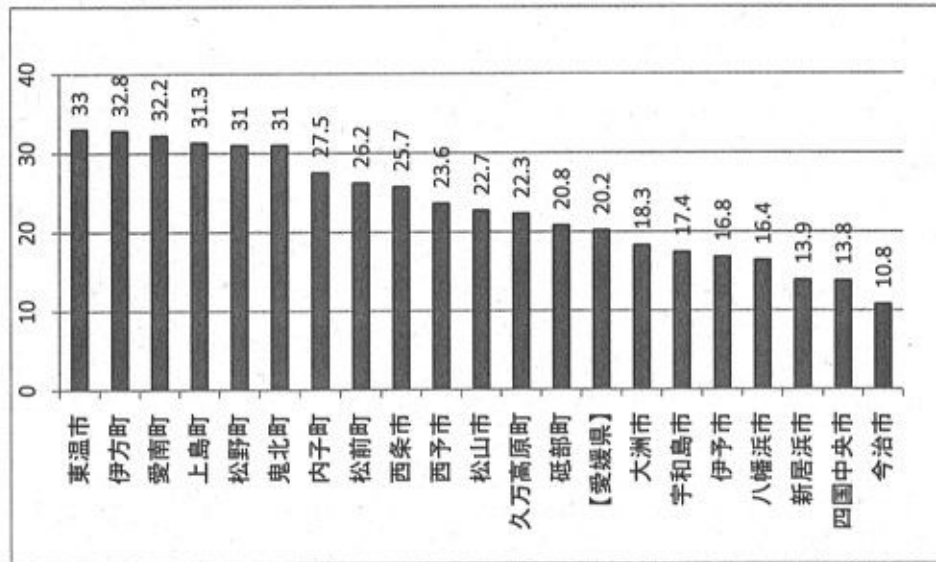
愛媛県 △1.2ポイント
 増減の最大値 +3.0ポイント (砥部町)
 △3.3ポイント (内子町)

乳がん検診対象人口(40歳以上の女性)

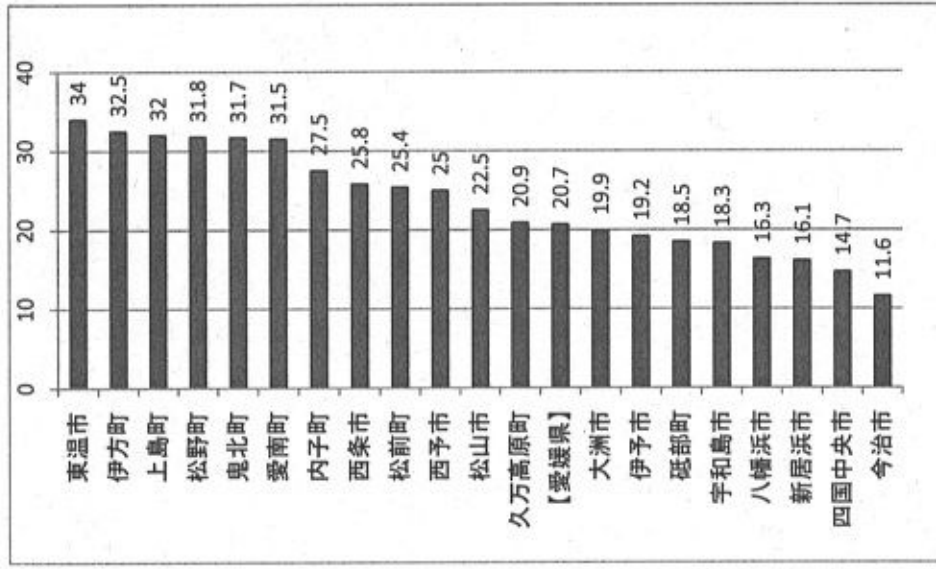
東予	5千人未満	~1万人	~2万人	~3万人	~5万人	5万人以上
上島町	伊予市 東温市 松前町	四国中央市	新居浜市 西条市	今治市		松山市
中予	久万高原町 砥部町	大洲市 西予市				
南予	内子町 伊方町 松野町 鬼北町	宇和島市				

子宮頸がん検診

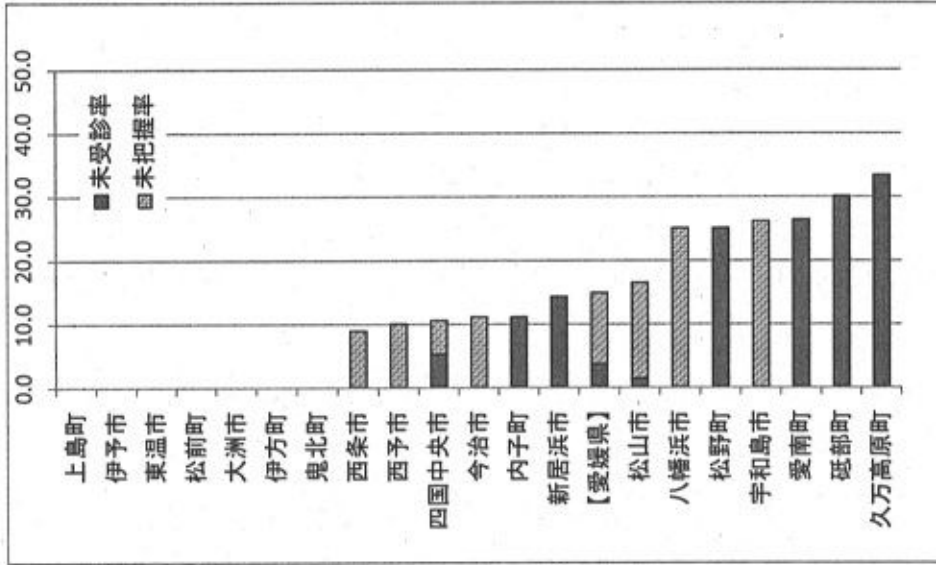
平成29年度 受診率



平成28年度 受診率



平成28年度 未受診率・未把握率



29-28年度受診率比較

愛媛県 Δ0.5ポイント

増減の最大値 +2.3ポイント (砥部町)

Δ2.4ポイント (伊予市)

子宮頸がん検診対象人口(20歳以上の女性)

人口区分	5千人未満	~1万人	~2万人	~3万人	~5万人	5万人以上
東予	上島町					
中予	久万高原町	東温市 松前町 砥部町	伊予市			
南予	伊方町 松野町 鬼北町	内子町 愛南町	八幡浜市 大洲市 西予市	宇和島市		
			四国中央市 西条市	新居浜市 今治市		
					松山市	
						5万人以上

平成30年度 国指針以外のがん検診実施状況

国の指針	胃			子宮			肺			乳房			大腸	
	対象者	検診項目 (検査方法)	対象者	検診項目 (検査方法)	対象者	検診項目 (検査方法)	対象者	検診項目 (検査方法)	対象者	検診項目 (検査方法)	対象者	検診項目 (検査方法)	対象者	検診項目 (検査方法)
	50歳以上※ (40歳以上)	2(1)年に1回※ 問診、胃部X線又 は胃内視鏡	20歳以上	2年に1回 問診、視診、子宮頸部細 胞診及び内診	40歳以上	年1回 問診、胸部X線検査及び略 痰細胞診	40歳以上	2年に1回 問診及びマンモグラフィ	40歳以上	年1回 問診及び便潜血 検査				
1 松山市						CT検査 (希望者のみ)								
2 今治市				対象者に毎年実施		CT検査 (希望者のみ)								
3 宇和島市	40歳以上	胃内視鏡検査 (希望者のみ)		対象者に毎年実施 50～69歳の希望者に頸・ 体がんセット検診を実施	40歳以上	CT検査 (希望者のみ)	30歳以上	40歳以上: 毎年実施 30～39歳: 乳房超音波検査	30歳以上					
4 八幡浜市				50～69歳の希望者に経膈 超音波検査付き子宮頸がん 検診を実施	40歳以上	CT検査 (希望者のみ)	20～39歳	乳房超音波検査	20～39歳					
5 新居浜市	30歳以上				30歳以上	CT検査 (40歳以上の希望者のみ)	20～39歳	乳房超音波検査	20～39歳					
6 西条市	18歳以上		18歳以上	対象者に毎年実施	18歳以上	CT検査(40歳以上の偶数年 生まれ希望者)	30歳以上(偶数 生まれ)	30～39歳: 乳房超音波検査	30歳以上					
7 大洲市				対象者に毎年実施	40歳以上	CT検査 (希望者のみ)	20歳以上	40歳以上: 希望者には毎年実施 20～39歳: 乳房超音波検査	20歳以上					
8 伊予市				対象者に毎年実施	40歳以上	CT検査 (希望者のみ)	30歳以上	30～39歳: 乳房超音波検査	30歳以上					
9 四国中央市				対象者に毎年実施		CT検査 (希望者のみ)	30歳代	2年に1回 30～39歳: 乳房超音波検査	30歳以上					
10 西予市				対象者に毎年実施	40歳以上	CT検査 (希望者のみ)	20歳以上	対象者には毎年実施 39歳以下: 相輪診+乳房超音波(個 別)、乳房超音波検査(集団)	20歳以上					
11 東温市						CT検査 (希望者のみ)	30歳以上	30～39歳: 乳房超音波検査	30歳以上					
12 上島町				対象者に毎年実施	40歳以上	CT検査(希望者のみ)		希望者には毎年実施						
13 久万高原町				希望者には毎年実施	40歳以上	CT検査 (希望者のみ)	20歳以上	40歳以上: 希望者には毎年実施 20～39歳: 乳房超音波検査	20歳以上					
14 松前町				対象者に毎年実施	20歳以上	CR検査(希望者) CT検査(40歳以上の希望者) 略痰細胞診検査(検診時に希望と認 められた者)	30歳以上	40歳以上: 対象者に毎年実施 30～39歳: 乳房超音波検査	30歳以上					
15 砥部町					40歳以上	CT検査(希望者のみ) 略痰細胞診検査(ハイリスク以外の希 望者)	30歳以上	30～39歳: 乳房超音波検査	30歳以上					
16 内子町				希望者に毎年実施	40歳以上	CT検査 (希望者のみ)	20歳以上	40歳以上: 希望者には毎年実施 20～39歳: 乳房超音波検査	20歳以上					
17 伊方町				希望者に毎年実施 4全場で、50～69歳の希望者 に頸・体がんセット検診を実施 20～69歳の希望者にHPV検査を実施	40歳以上	CT検査 (希望者のみ)	20歳以上	40歳以上: 希望者には毎年実施 20～39歳: 乳房超音波検査	20歳以上					
18 松野町				希望者には毎年実施	40歳以上	CT検査 (希望者のみ)	40歳以上	40歳以上: 希望者には毎年実施 30歳～39歳: 乳房超音波検査	40歳以上					
19 鬼北町			希望者には毎年 実施	希望者には毎年実施 子宮体癌検診(55-69歳)	40歳以上	CT検査 (希望者のみ)	40歳以上	40歳以上: 希望者には毎年実施 39歳以下: 乳房超音波検査	40歳以上					
20 愛南町				希望者には毎年実施			30歳以上	40歳以上: 希望者には毎年実施 30歳～39歳: 乳房超音波検査	30歳以上					

※胃腸X線検査については、40歳以上を対象として、年1回の実施も可

平成30年度 国指針以外のがん検診実施状況

国の指針	前立腺		腹部臓器		その他		
	対象者	検診項目 (検査方法)	対象者	検診項目 (検査方法)	種類	対象者	検診項目 (検査方法)
1 松山市	50歳以上	PSA検査					
2 今治市	50歳以上	PSA検査	40歳以上	腹部超音波検査			
3 宇和島市	40歳以上	PSA検査					
4 八幡浜市	55～69歳	PSA検査	20歳以上	腹部超音波検査	甲状腺がん	20歳以上	血液検査
5 新居浜市	40歳以上	PSA検査	30歳以上	腹部超音波検査			
6 西条市	50歳以上(偶数年生まれ)	PSA検査	30歳以上(偶数年生まれ)	腹部超音波検査			
7 大洲市	50歳以上	PSA検査					
8 伊予市	50歳以上	PSA検査	40歳以上	腹部超音波検査			
9 四国中央市	50歳以上	PSA検査					
10 西予市	50歳以上	PSA検査	19歳以上	腹部超音波検査			
11 東温市	50歳以上	PSA検査					
12 上島町	50歳以上	PSA検査	20歳以上	腹部超音波検査	甲状腺がん	20歳以上	血液検査
13 久万高原町	50歳以上	PSA検査	18歳以上	腹部超音波検査	甲状腺がん	18歳以上	血液検査
14 松前町	40歳以上	PSA検査	20歳以上	腹部超音波検査			
15 砥部町	50歳以上	PSA検査	40歳以上	腹部超音波検査			
16 内子町	50歳以上	PSA検査	40歳以上	腹部超音波検査			
17 伊方町	50歳以上	PSA検査					
18 松野町	50歳以上	PSA検査					
19 鬼北町	50歳以上	PSA検査					
20 愛南町	50歳以上	PSA検査		腹部超音波検査			